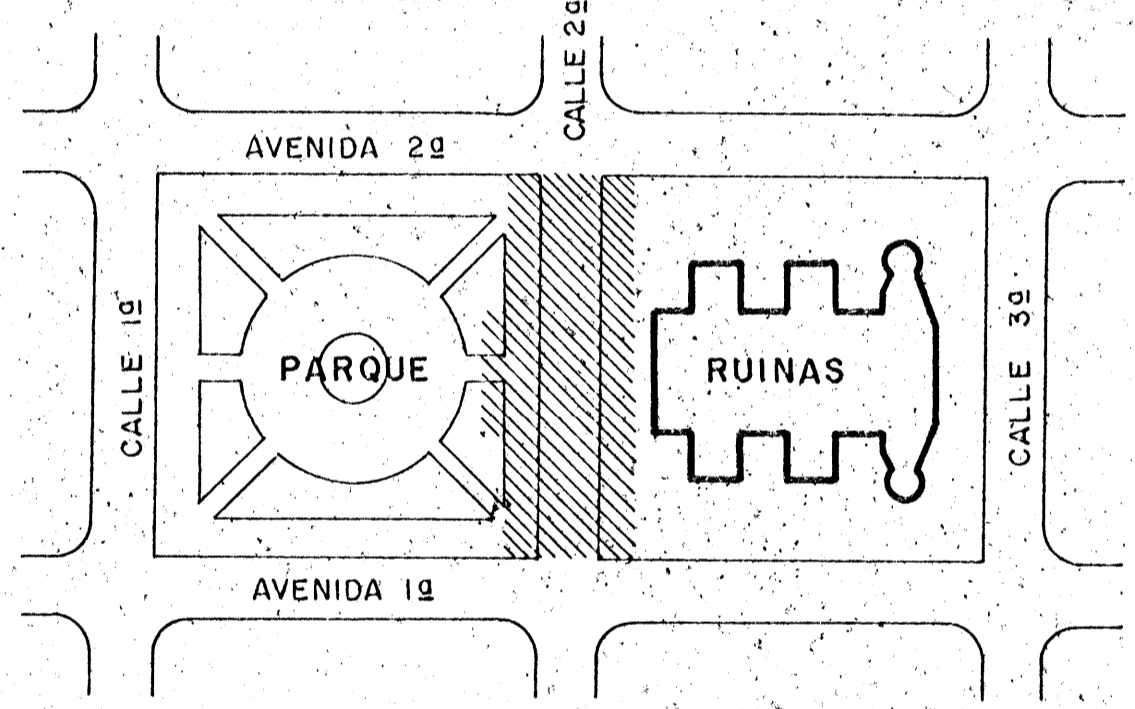


EL ACABADO DEL PISO ACTUAL DEL AREA A ACONDICIONAR DEBE DE SER LEVANTADO PARA SER SUSTITUIDO POR NUEVOS MATERIALES QUE SE DESCRIBEN A PARTIR.  
EN AREA VERDE QUE SEPARARA LA CALZADA DE LA ACEPIA SERA EMPLEADA PARA COLOCACION DE DRENAJE, ASI MISMO PARA TENDIDO ELECTRICO SUBTERRANEO.

- PAVISA TIPO GRANITO DE 30X60 CM
- PAVISA DE CONCRETO MARTELINADO DE 30X60 CM
- ZASCATE TIPO BERMUDA (ACONDICIONADO CON TIERRA FERTIL)
- CORREN DEL CASO ACTUAL DE GRANITO A MANTENER

- ALZADA COLONIAL
- PROTES DE ALUMINADO (VER ESPECIFICACION Y DETALLE EN HOJA #2)
- PASAMANOS DE METAL (VER DETALLE EN HOJA #2)



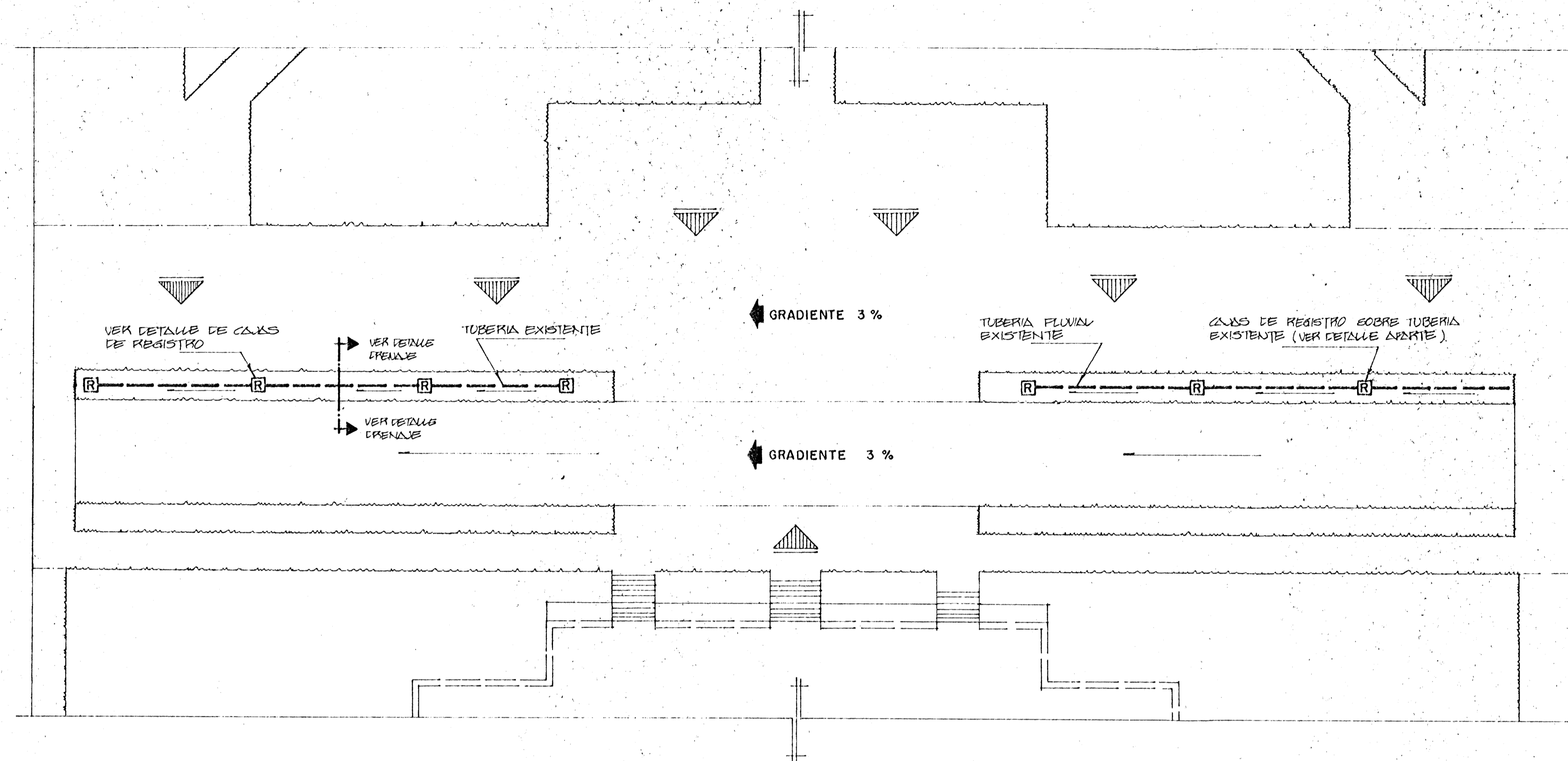
PLANTA DE UBICACION  
SIN ESCALA

LAMPARAS PARA ILUMINACION DE LA PARED DE LAS RUINAS. SE COLOCARAN SOBRE ZONAS EXISTENTES CON UNA CORTINA PROTECTORA, IMITACION DE ACABADO EXISTENTE.

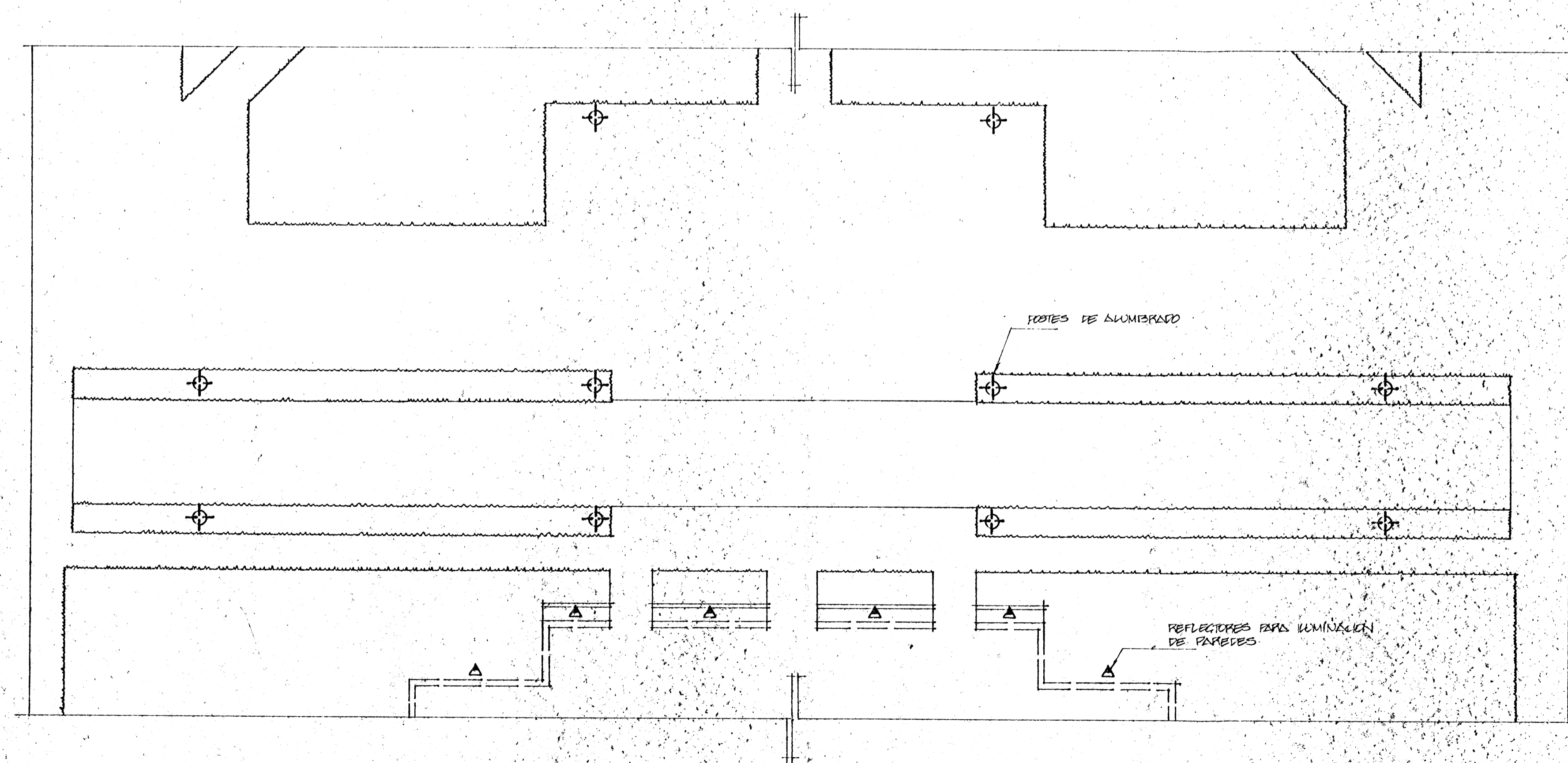
PLANTA DE DISTRIBUCION  
ACONDICIONAMIENTO Y OBRAS COMPLEMENTARIAS DE LA CALZADA COLONIAL, CARTAGO.

ESCALA 1 / 200

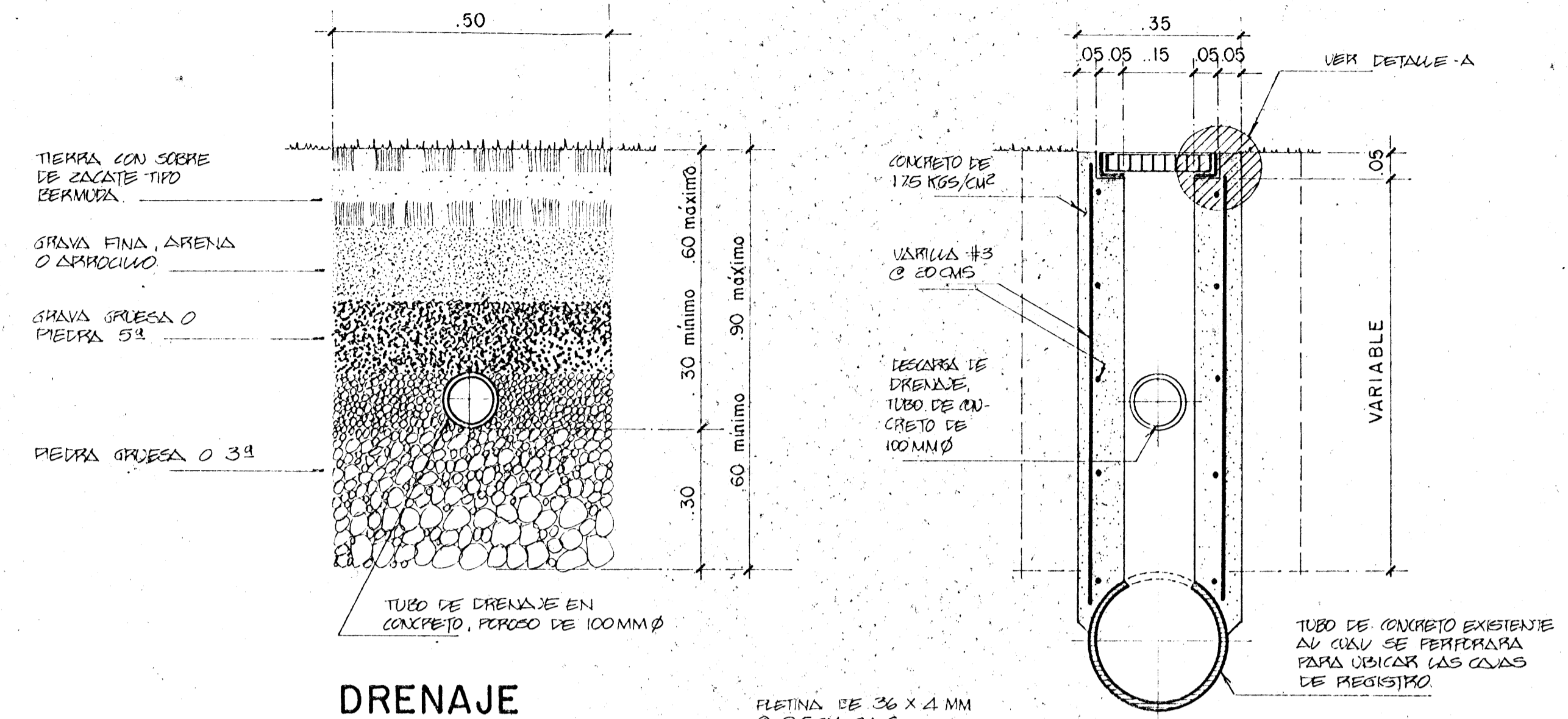




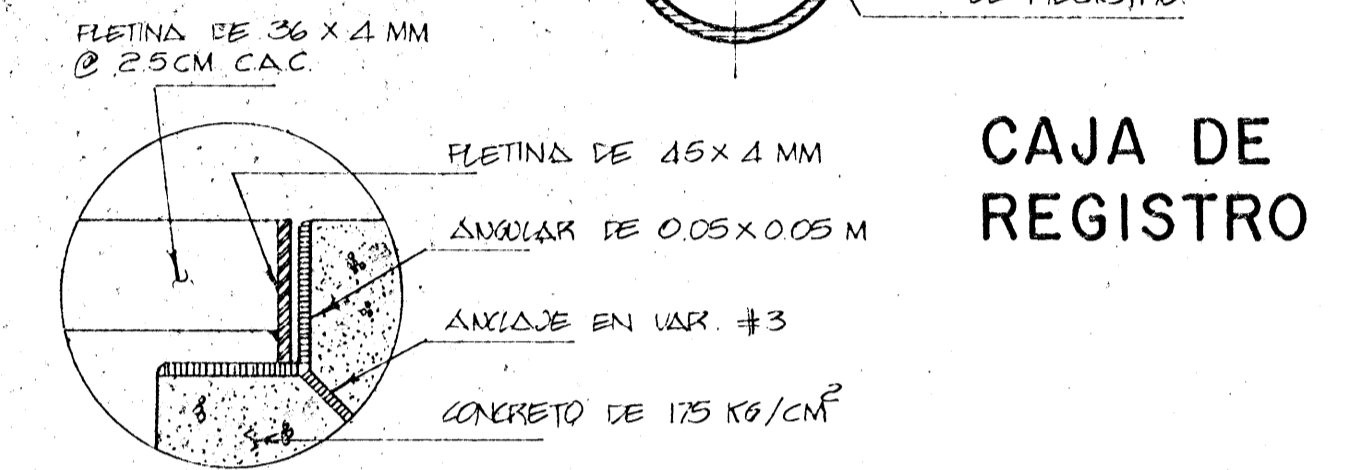
PLANTA DE RECOLECCION AGUA PLUVIAL, UBICACION DRENAJE  
ESCALA 1 / 200



PLANTA DE INSTALACION ELECTRICA  
ESCALA 1 / 200

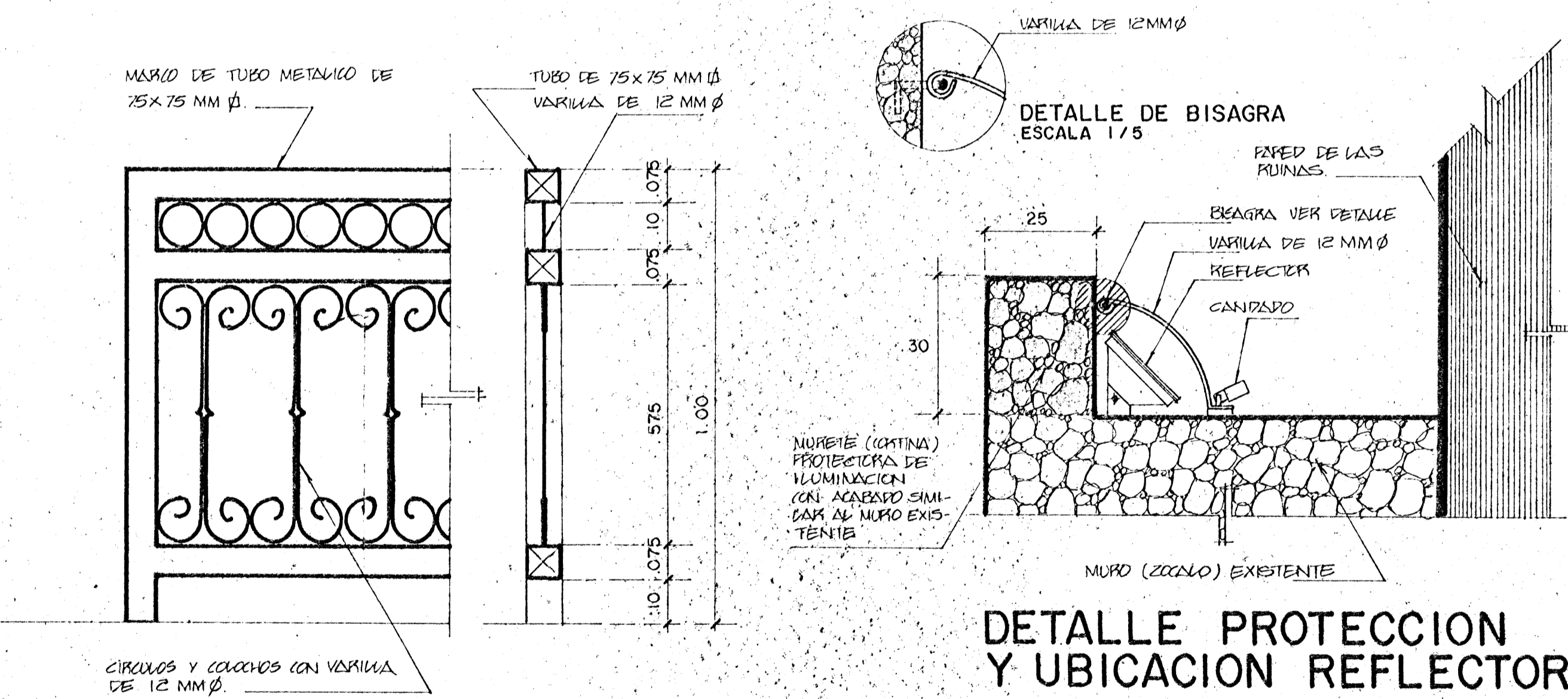


DRENAJE



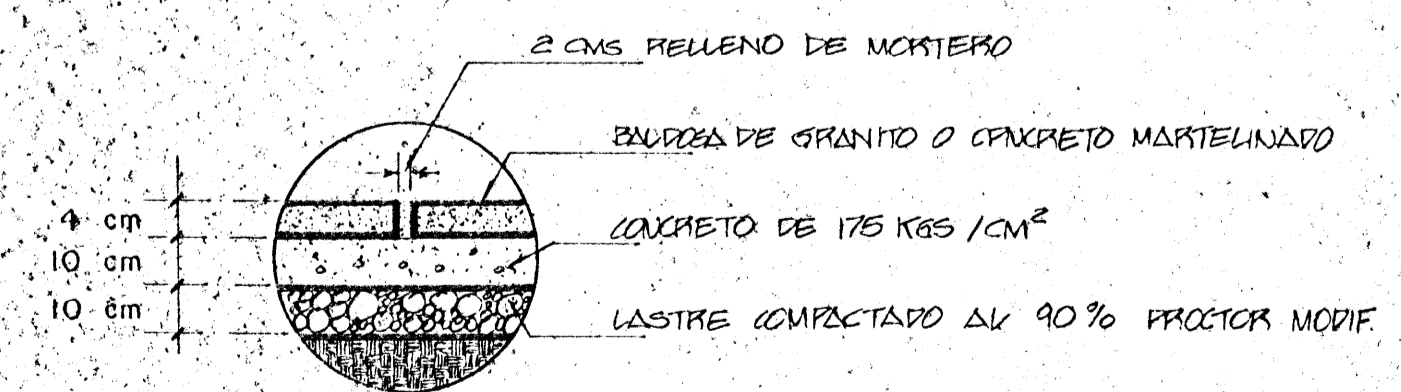
DETALLE A ESCALA 1 / 2.5

DETALLES DE DRENAJE Y REGISTRO ESCALA 1 / 10



ELEVACION CORTE  
EL PASAMANOS TENDRA UNA LONGITUD DE 9.70 MTS. DIVIDIDO EN 4 MÓDULOS DE 2.42 MTS. SE INSTALARAN DOS PASAMANOS, UNO EN CADA EXTREMO  
DETALLE DE PASAMANOS ESC. 1 / 10

DETALLE PROTECCION Y UBICACION REFLECTOR  
ESC. 1 / 10



DETALLE COLOCACION DE BALDOSAS  
ESCALA 1 / 3.5