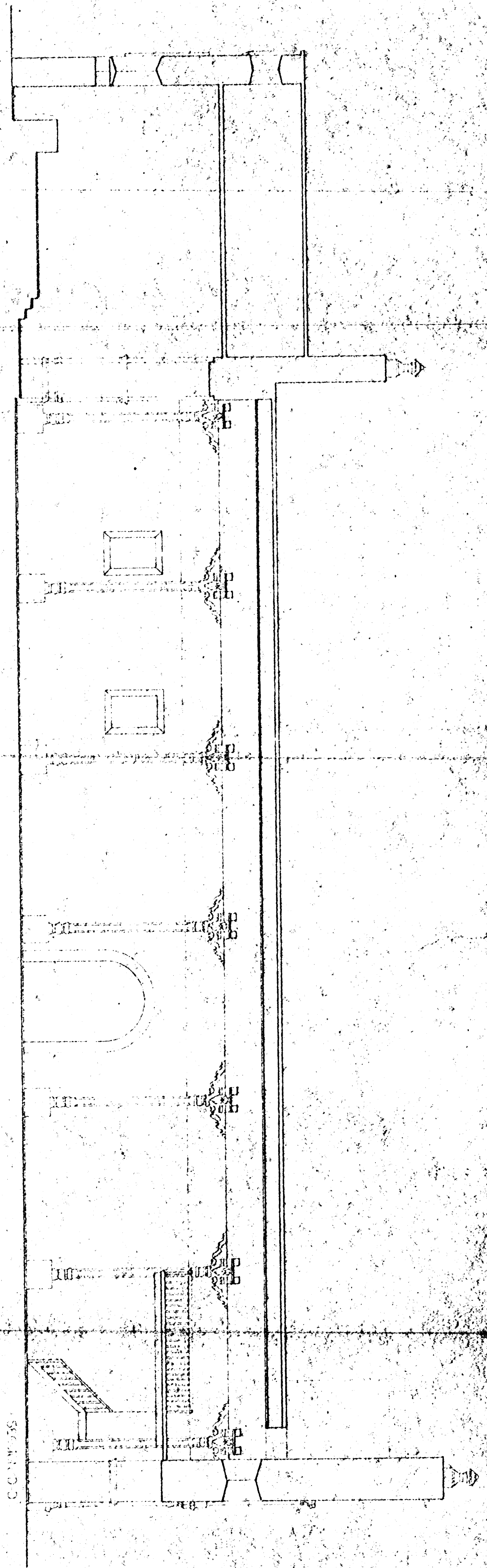
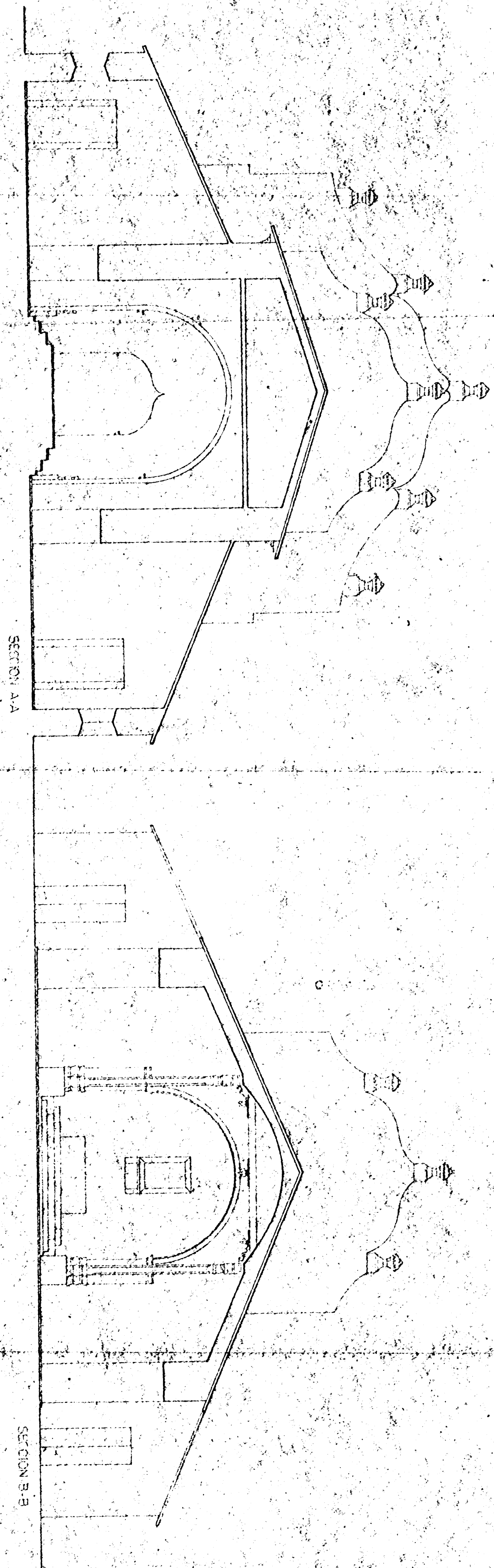
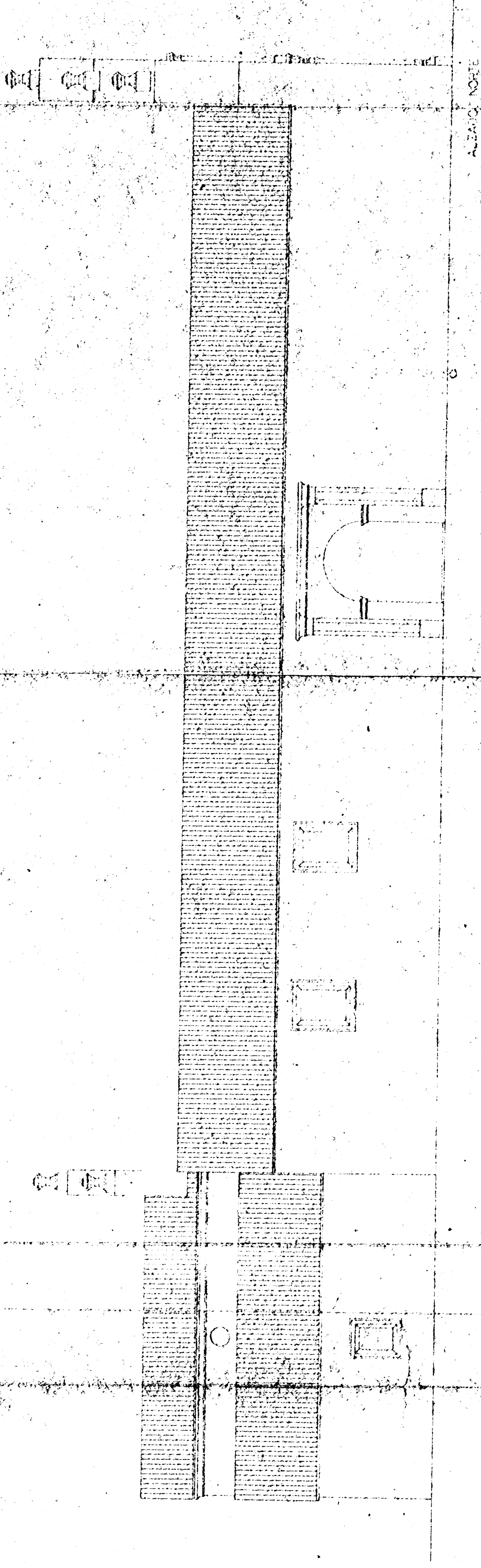


*propuesta restauración*

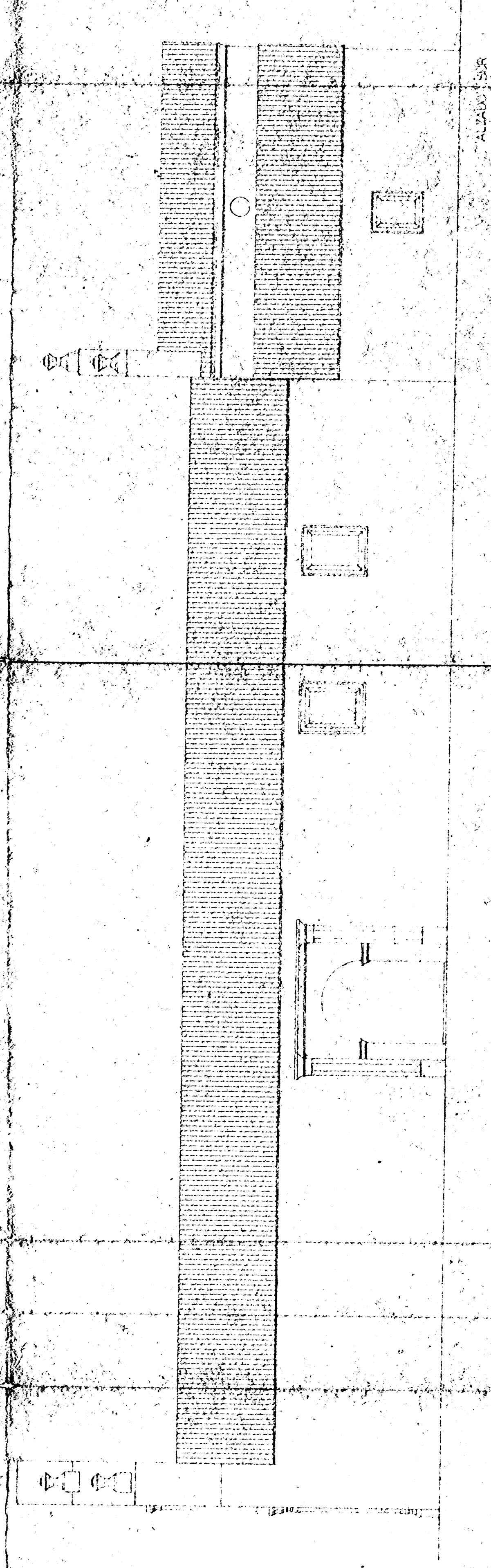
IGLESIA DE SAN BLAS  
PLANTA  
NICOLA C.R.  
escala 1/100  
JOAQUIN IBANEZ ARQ.  
JUNTA PROTECCION MONUMENTOS  
M. ASUNTOS EXTERIORES ESPAÑA  
mayo 1977



IGLESIA DE SAN BLAS      NICOLA C.R.  
 SECCIONES A-A B-B C-C      escala 1/100  
 JOAQUIN EBANEZ      ARCT.      1780-1777  
 JUNTA PROTECCION MONUMENTOS  
 M. ASUNTOS EXTERIORES ESPAÑA



ALZADO NORO

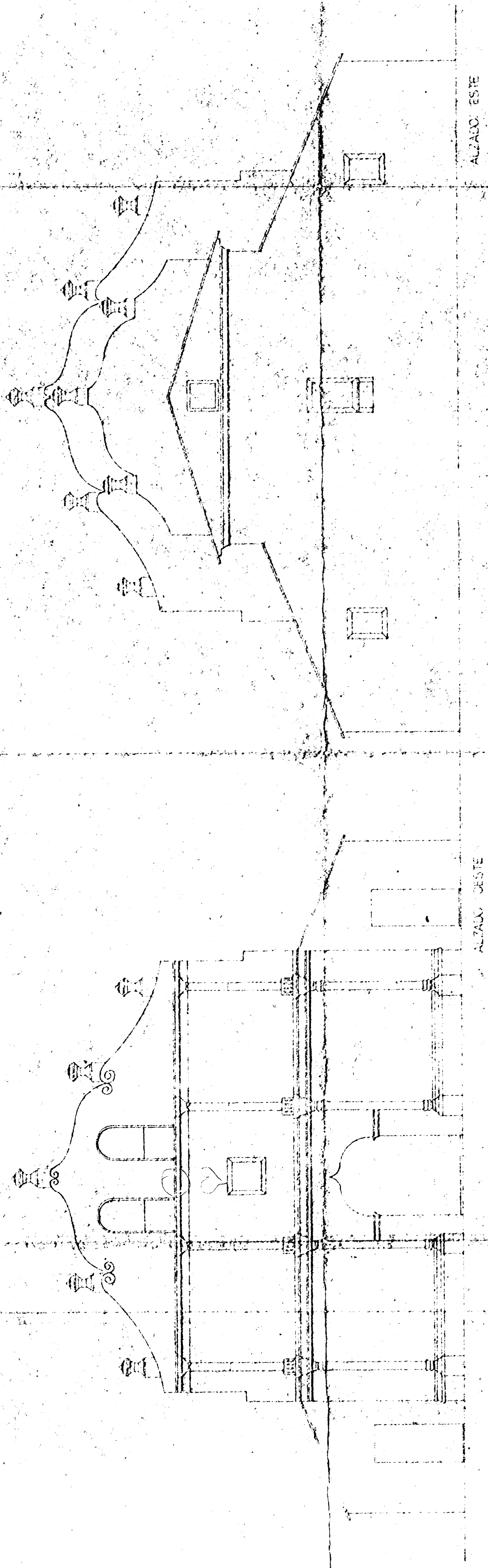


ALZADO SUR

*Existente*

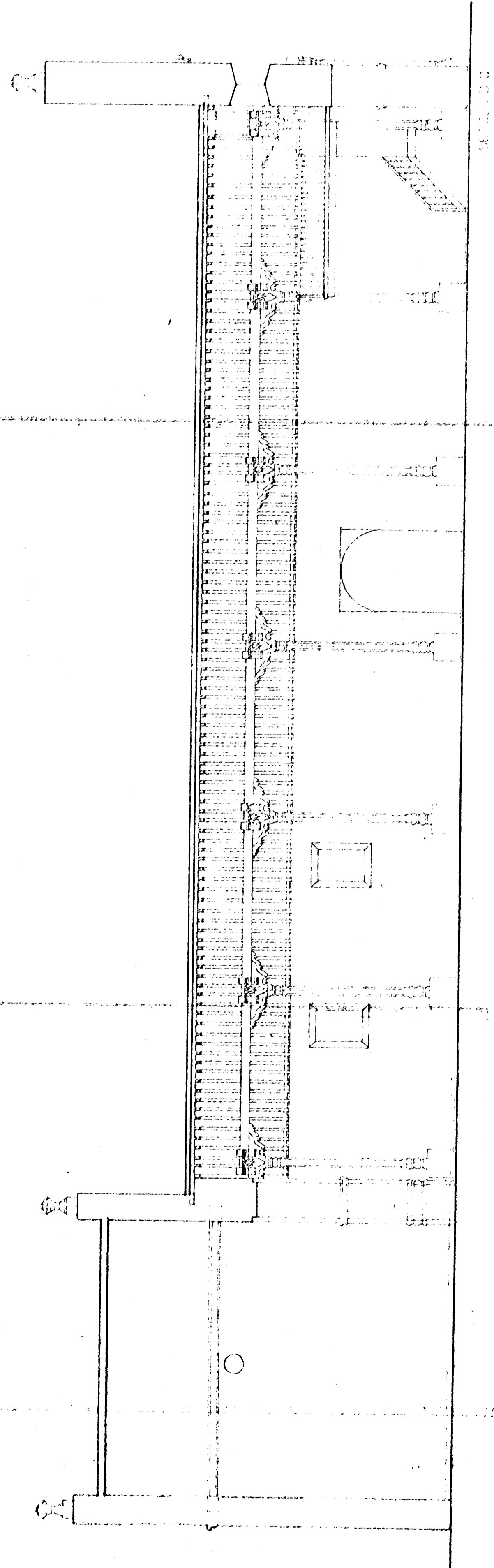
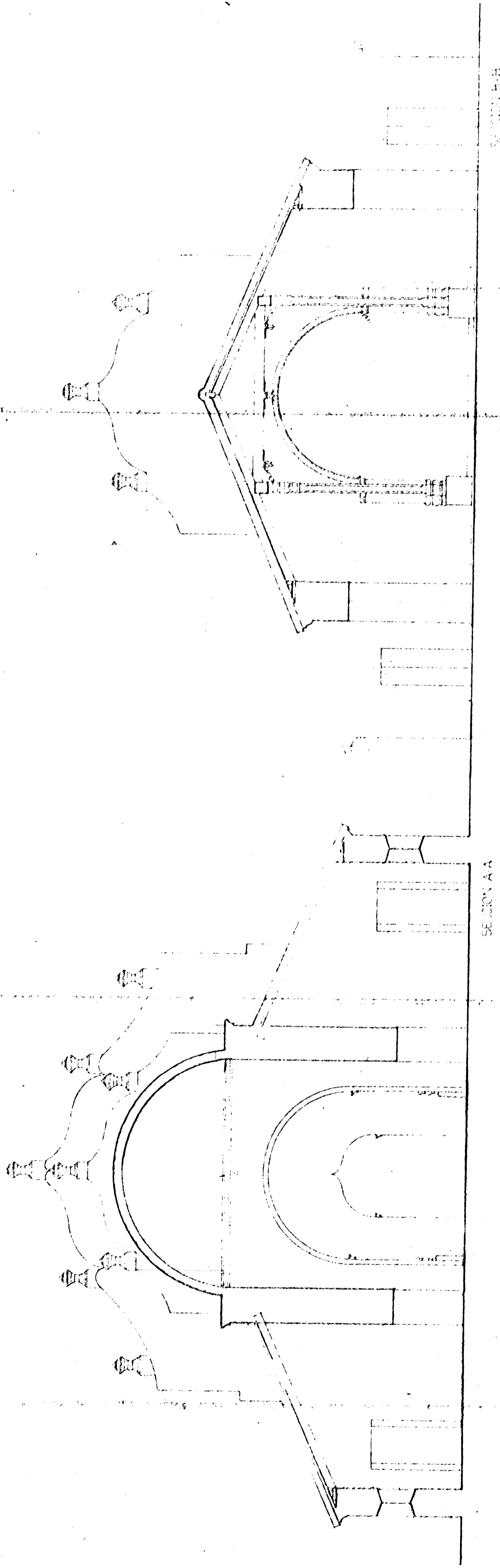
IGLESIA DE SAN BLAS NICHOYA C.R.  
ALZADOS NORO Y SUR escala 1/100  
JOAQUIN IBANEZ ARBOL 1930 1977  
JUNTA PROTECCION MONUMENTOS  
M. ASUNTOS EXTERIORES ESPAÑA

3A



*estudio*

IGLESIA DE SAN BLAS NICOSIA, C.R.  
ALZADOS ESTE Y OESTE escala: 1/100  
JOAQUIN IBÁÑEZ ARRIAGA mayo 1987  
JUNTA PROTECCIÓN MONUMENTOS  
M. ASUNTOS EXTERIORES ESPAÑA 4A



2.0 /

*propuesta restauración*

IGLESIA DE SAN BLAS NICOLA C.R

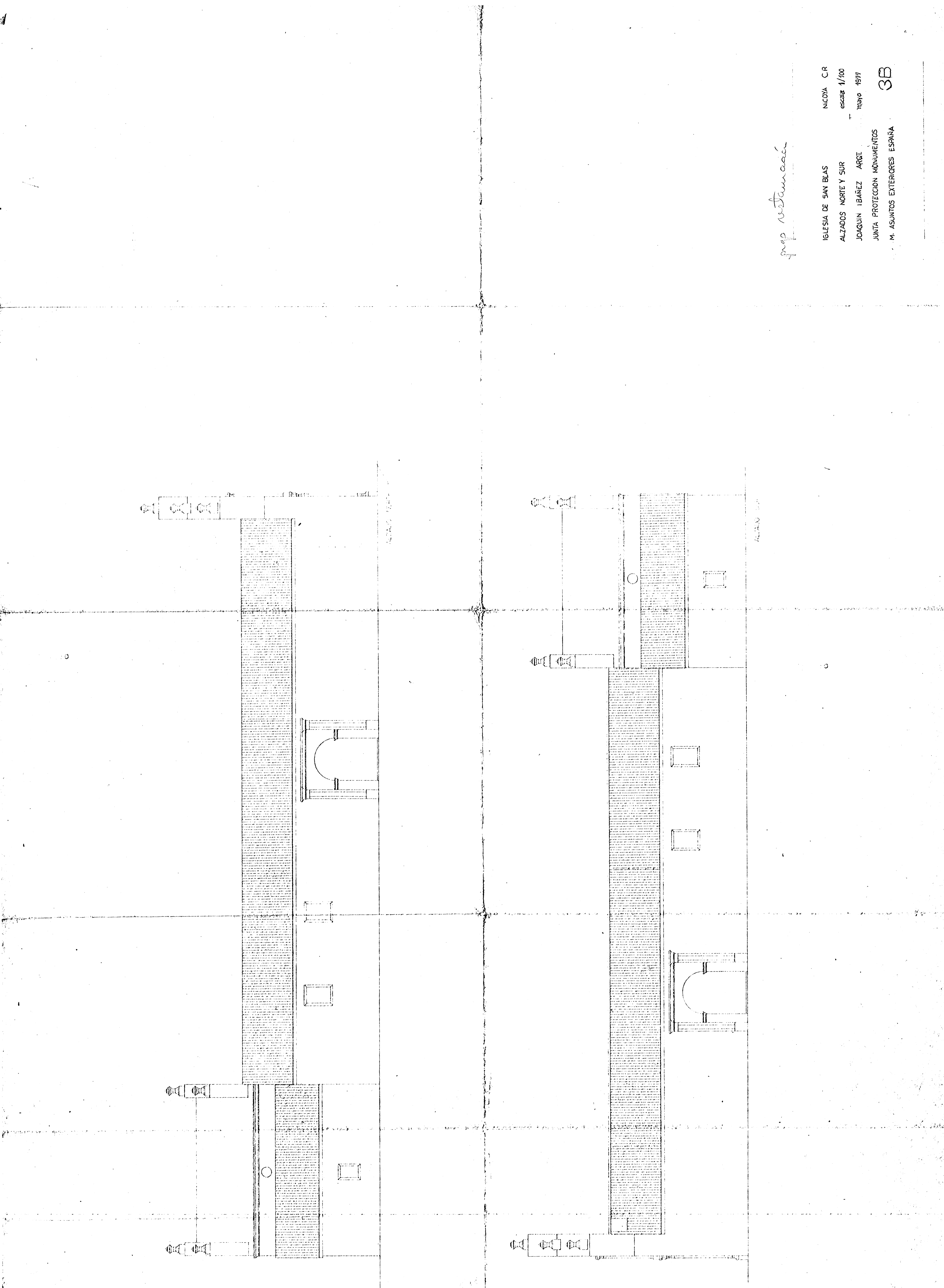
SECCIONES A-A B-B C-C escala 1/100

JOAQUIN IBARREZ ARGENTINA mayo 1977

JUNTA PROTECCION MONUMENTOS

M. ASUNTOS EXTERIORES ESPAÑA

2B



*prop. restauración*

NICOYA C.R.

escala 1/100

mayo 1977

IGLESIA DE SAN BLAS

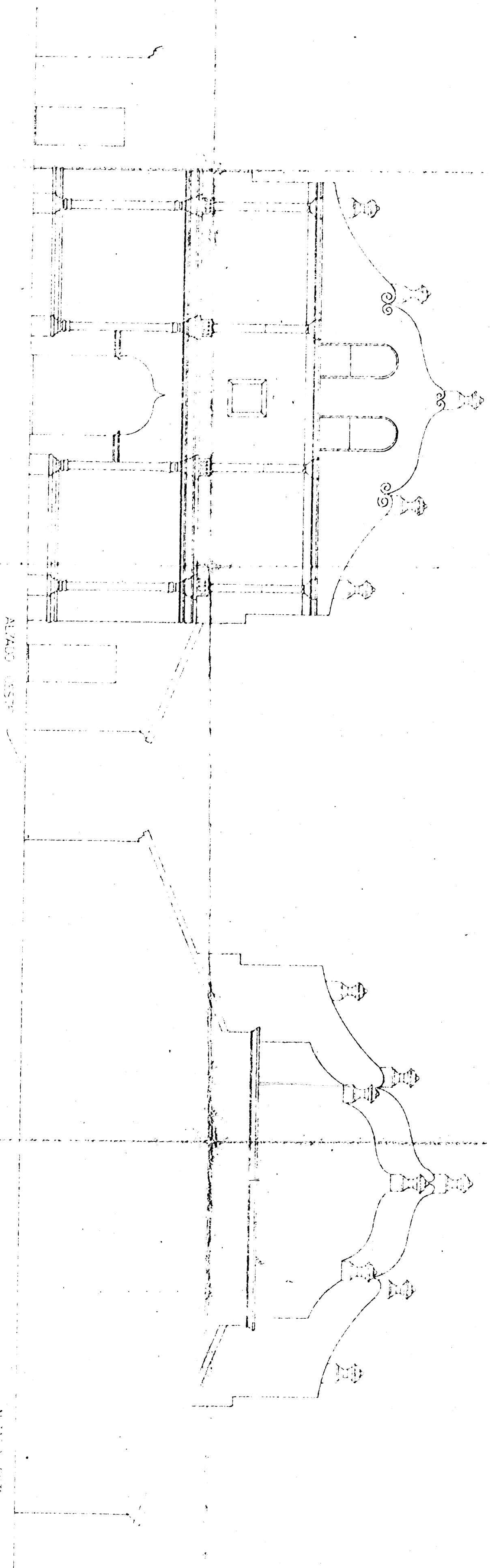
ALZADOS NORTE Y SUR

JOAQUIN IBAÑEZ ARQUIT.

JUNTA PROTECCION MONUMENTOS

M. ASUNTOS EXTERIORES ESPAÑA

SB

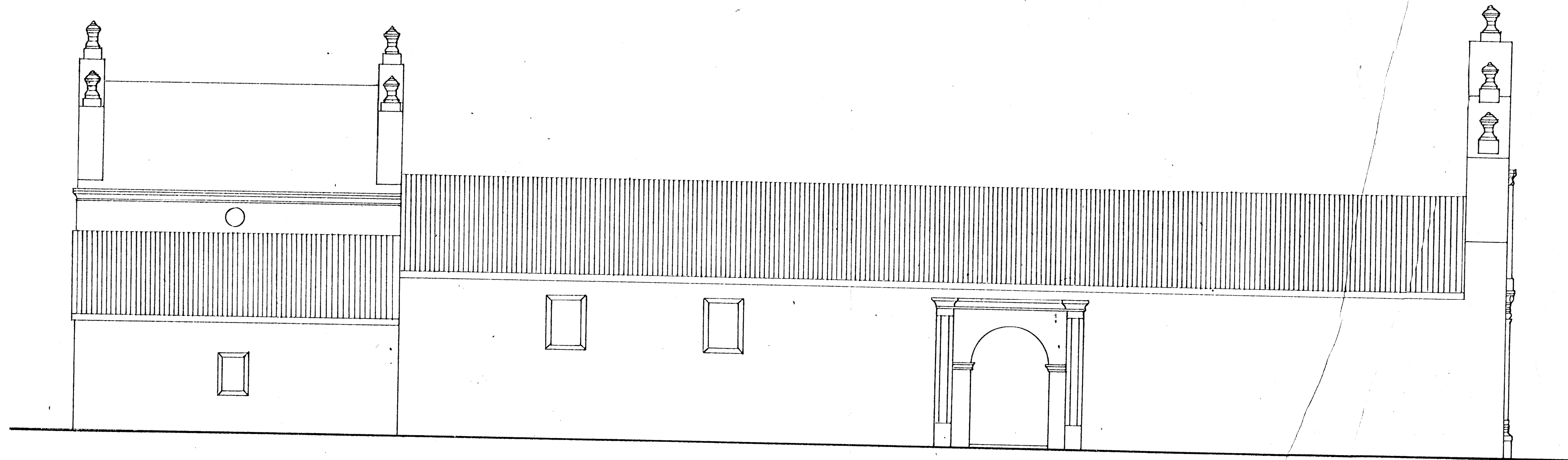


X *Madrid*

IGLESIA DE SAN BLAS  
ALZADOS ESTE Y OESTE  
JOAQUIN IBAÑEZ ARQT.  
M. ASUNTOS EXTERIORES ESPAÑA

NICOM C.R.  
escala 1/100  
marzo 1977

4B



IGLESIA DE SAN BLAS      NICOYA C.R.  
ALZADO NORTE              escala 1/100

MINISTERIO DE CULTURA  
JUVENTUD Y DEPORTES.