

Nº B-79.

GOBIERNO DE COSTA RICA.  
SECRETARIA DE FOMENTO Y AGRICULTURA.  
AÑO 1934.

DIRECCION GENERAL DE OBRAS PUBLICAS,  
CAMINOS Y PUENTES.

Aprobado:

*Ramon Mungai*

Director General de Obras Públicas,  
Caminos y Puentes.

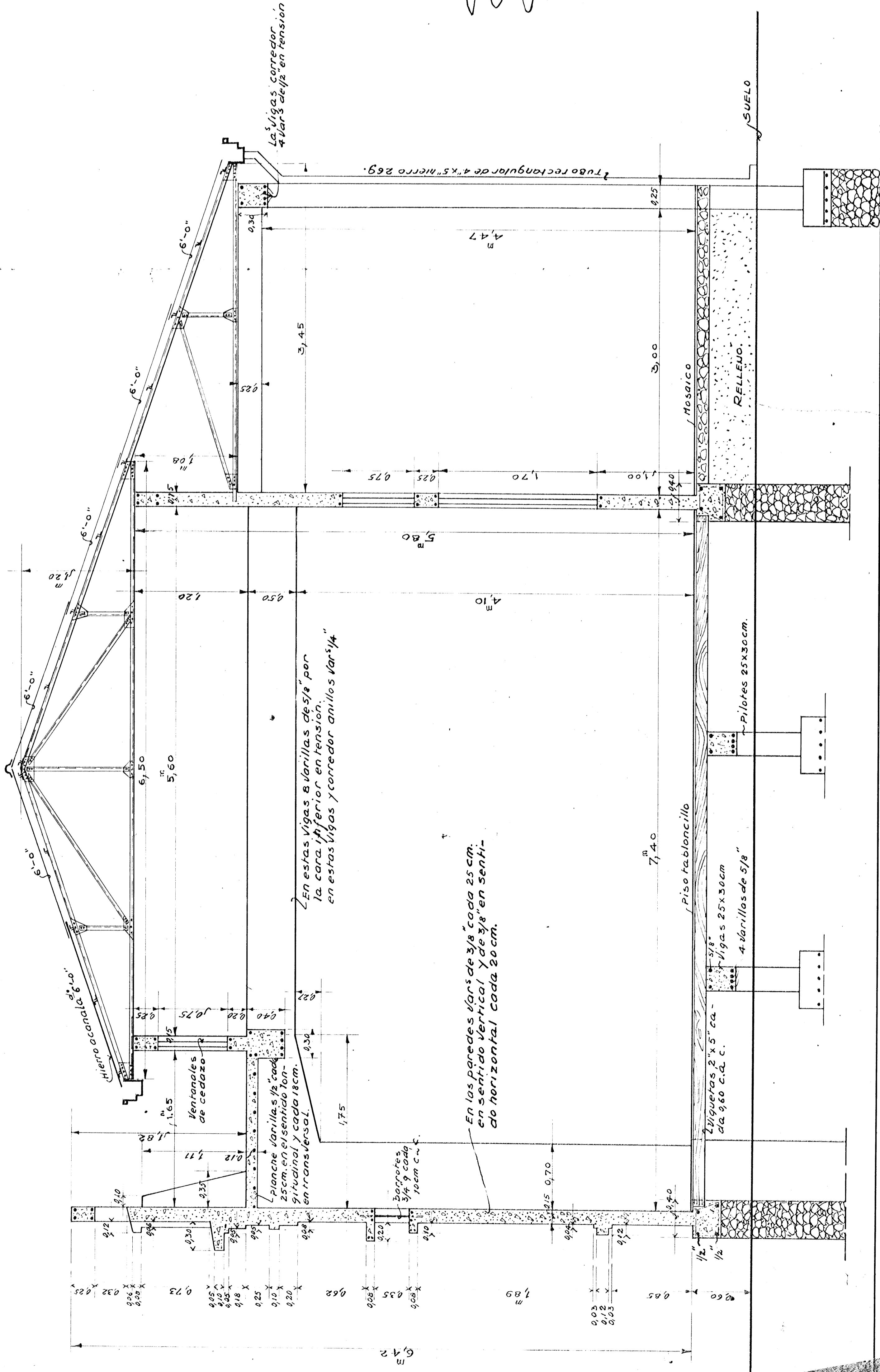
DEPARTAMENTO DE  
PUENTES Y EDIFICIOS.  
Diseño de planos por:

*Josef Danon*

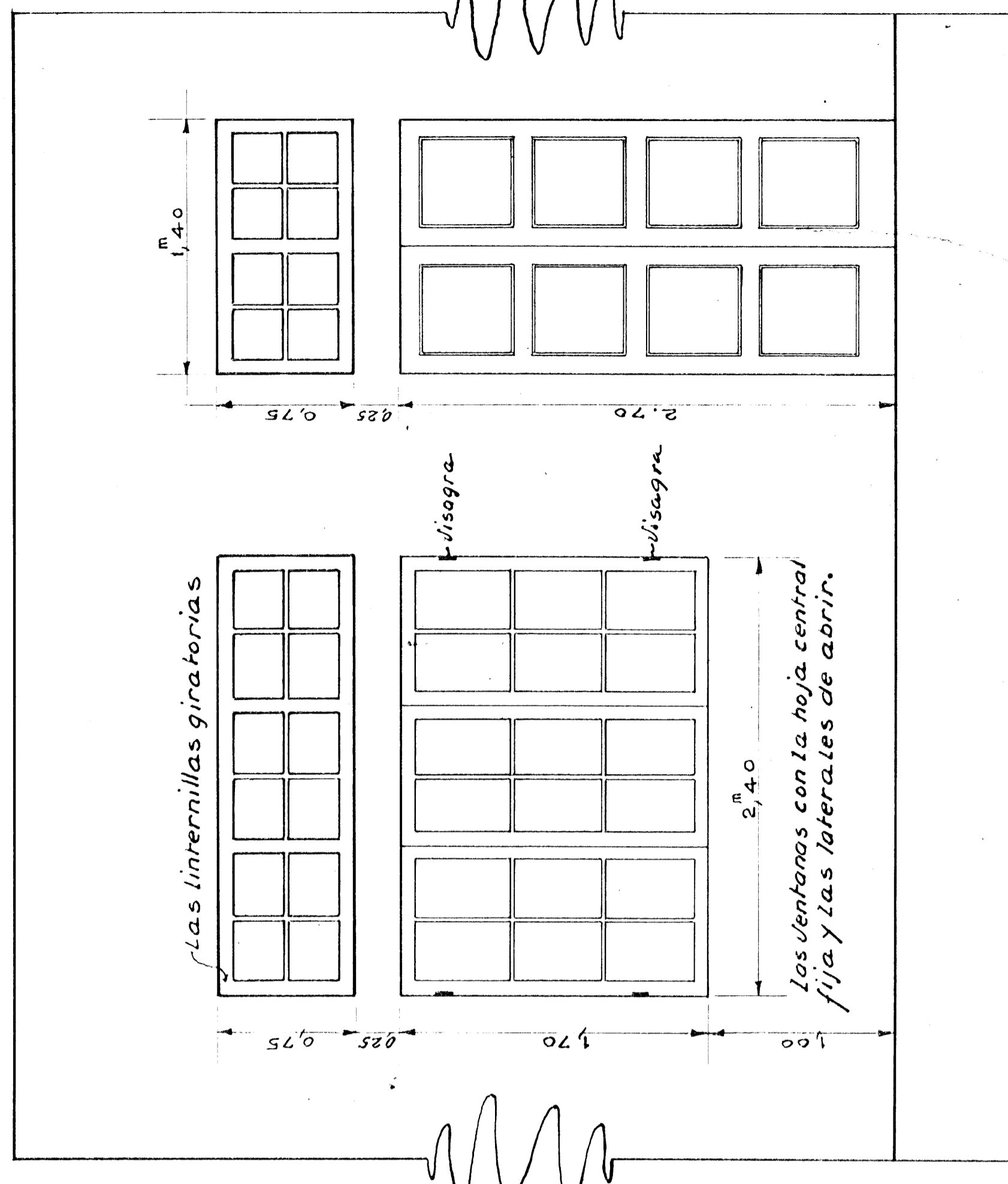
Ingeniero y Arquitecto.  
S. J. Abril. 1934.

CUARTEL DE LIBERIA. GUANACASTE.  
ESCALA 1:25.

SECCION TRANSVERSAL POR A-B ó C-D véase lámina Nº B-78.



DETALLE DE PUERTAS Y VENTANAS INTERIORES.



GOBIERNO DE COSTA RICA.  
SECRETARIA DE FOMENTO Y AGRICULTURA.  
AÑO 1934.

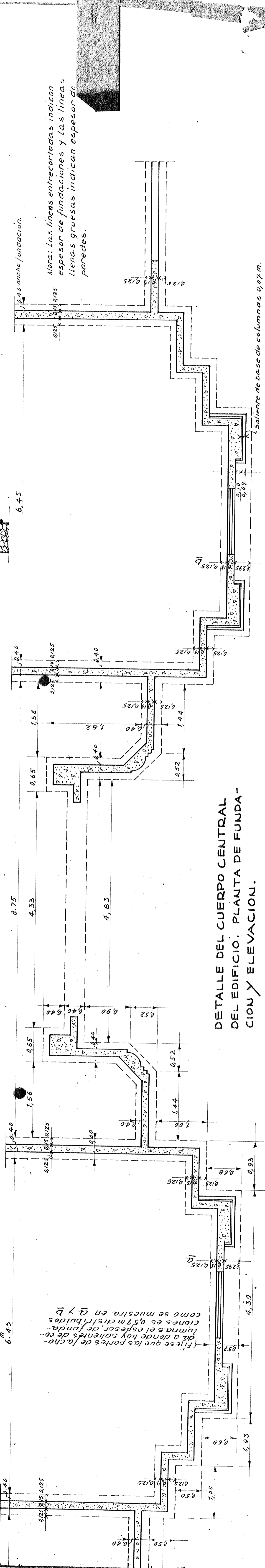
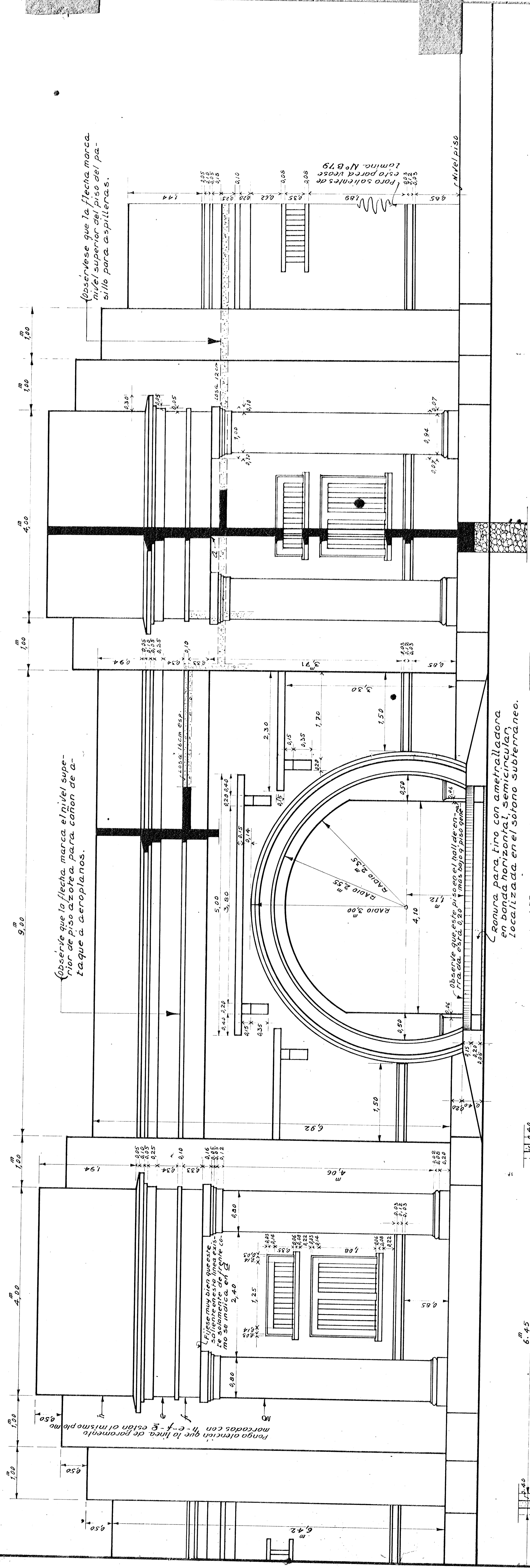
DERECCION GENERAL DE OBRAS  
PUBLICAS, CAMINOS Y PUENTES.  
Aprobado:  
*Francisco Quiroz*  
Director General de Obras  
Públicas, Caminos y Puentes.

DEPARTAMENTO DE PUENTES  
Y EDIFICIOS.  
Diseño de planos por:  
*Jose M. Samartins*  
Ingeniero Arquitecto.

CUARTEL DE LIBERIA. GUANACASTE.

ESCALA 0,03 IGUAL 1,00

Nº 5-80.



GOBIERNO DE COSTA RICA.  
SECRETARIA DE FOMENTO Y AGRICULTURA.

DIRECCION GENERAL DE OBRAS  
PUBLICAS, CAMINOS Y PUENTES.  
Aprobado:  
Director General de Obras Publicas,  
Caminos y Puentes.

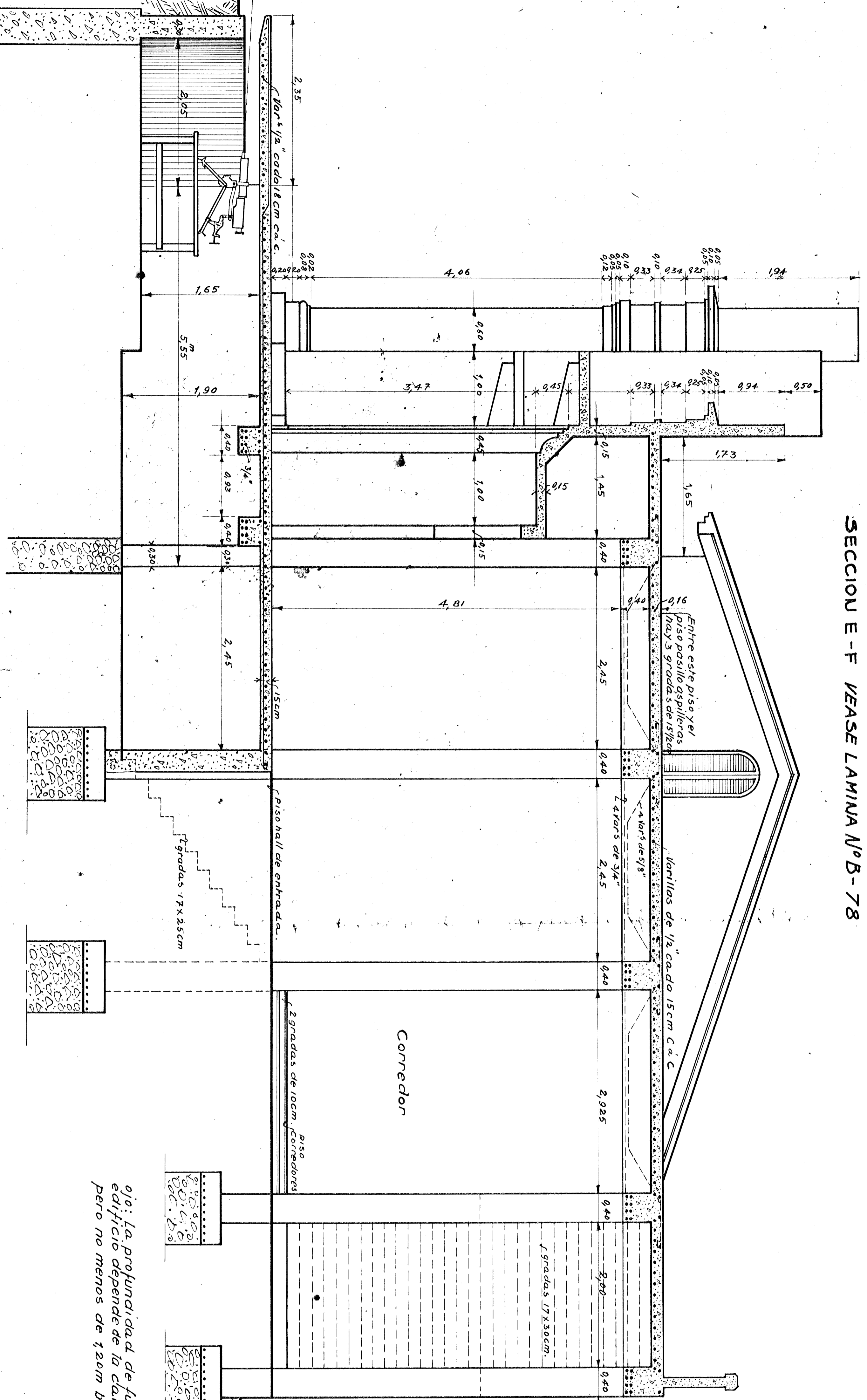
DEPARTAMENTO  
DE PUENTES Y EDIFICIOS.  
Diseño de planos por  
Ingeniero y Arquitecto.

*José María Barantesis*  
San José, Abril 1934.

CUARTEL DE LIBERIA. GUANACASTE.

ESCALA 3 CM = 1,00 mto.

SECCION E - F VEASE LAMINA Nº B-78



ojo: la profundidad de fundaciones en todo el edificio depende de la calidad del subsuelo. Pero no menos de 1,20m bajo el nivel del terreno.