

Contrato OA-464156
 Monto tasado €22,472,500.00
 Fecha: 26/11/2008
 IS-112720-1992
 Profes.: IE-1205 Tamaño: 2318 m²
 Propiet.: JUNTA DE EDUCACION SAN JOAQUIN DE FLORES



María Gordón

APROBACION COMISION REVISORA DE PERMISOS PARA CONSTRUCCION:

PROYECTO:
REMODELACION DE INST. ELECTRICA E.E.U.A.

PROPIETARIO:
JUNTA DE EDUCACION SAN JOAQUIN DE FLORES

PROVINCIA: 04 HEREDIA CANTON: 08 FLORES DISTRITO: SAN JOAQUIN

ARQUITECTO: AGUINALDO BALTOIANO CARDENAS.

INGENIERO CIVIL:

DIBAJANTE: OLGA RODRIGUEZ ESQUIVEL

PROFESIONAL RESPONSABLE:

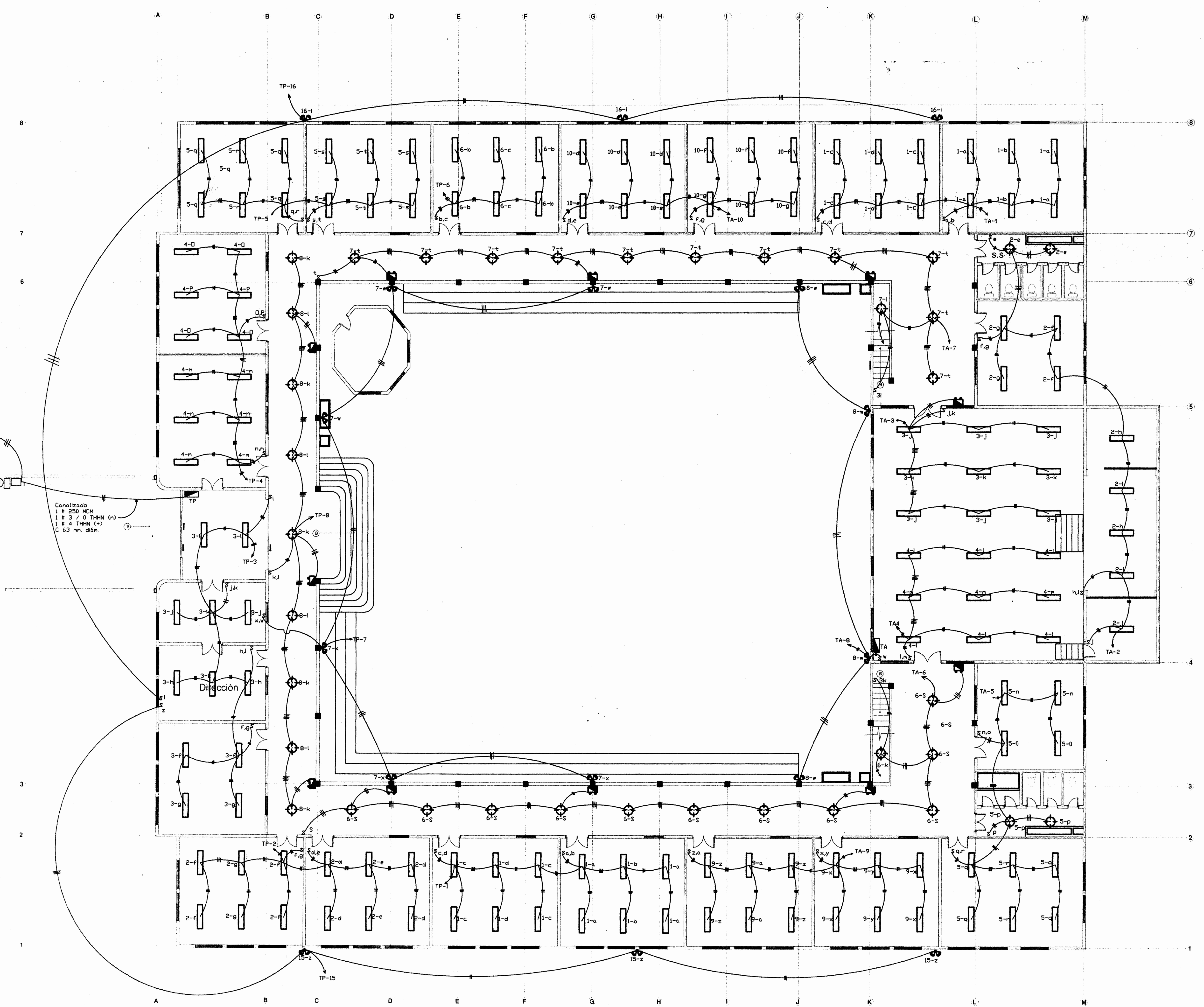
NOMBRE: **ING. CARLOS HERNANDEZ**
 FIRMA: *[Signature]* No. DE REG. I.E. 1205

PROFESIONAL RESPONSABLE:
 NOMBRE: **ING. CARLOS HERNANDEZ**
 FIRMA: *[Signature]* No. DE REG. I.E. 1205

INFORMACION DEL REGISTRO PUBLICO:
 PROPIETARIO:
 No. DE CATASTRADO:
 CITAS:

CONTENIDO:
-PLANTA DE INSTALACION ELECTRICA (lámparas) PRIMER NIVEL.

ESCALA:	FECHA:	LAMINA:
1:100	AGOSTO 07	1 / 7



A CNFL
 2#250 MCM, THHN
 1#3/0 THHN
 C 63 mm. diám. EMT

Canalizado
 1 # 250 MCM
 1 # 3/0 THHN (n)
 1 # 4 THHN (+)
 C 63 mm. diám.

PLANTA INSTALACION ELECTRICA (LAMPARAS)
 PRIMER NIVEL ESCALA 1:100



Manya Jordano D.

APROBACION COMISION REVISORA DE PERMISOS PARA CONSTRUCCION:

PROYECTO:
REMODELACION DE INST. ELÉCTRICA E.E.U.A.

PROPIETARIO:
JUNTA DE EDUCACIÓN SAN JOAQUÍN DE FLORES

PROVINCIA: 04 HEREDIA CANTÓN: 08 FLORES DISTRITO: SAN JOAQUÍN
ARQUITECTO: AGUILALDO BALDADO CARDENAS.

INGENIERO CIVIL:
DISEÑANTE: OLGA RODRIGUEZ ESQUIVEL

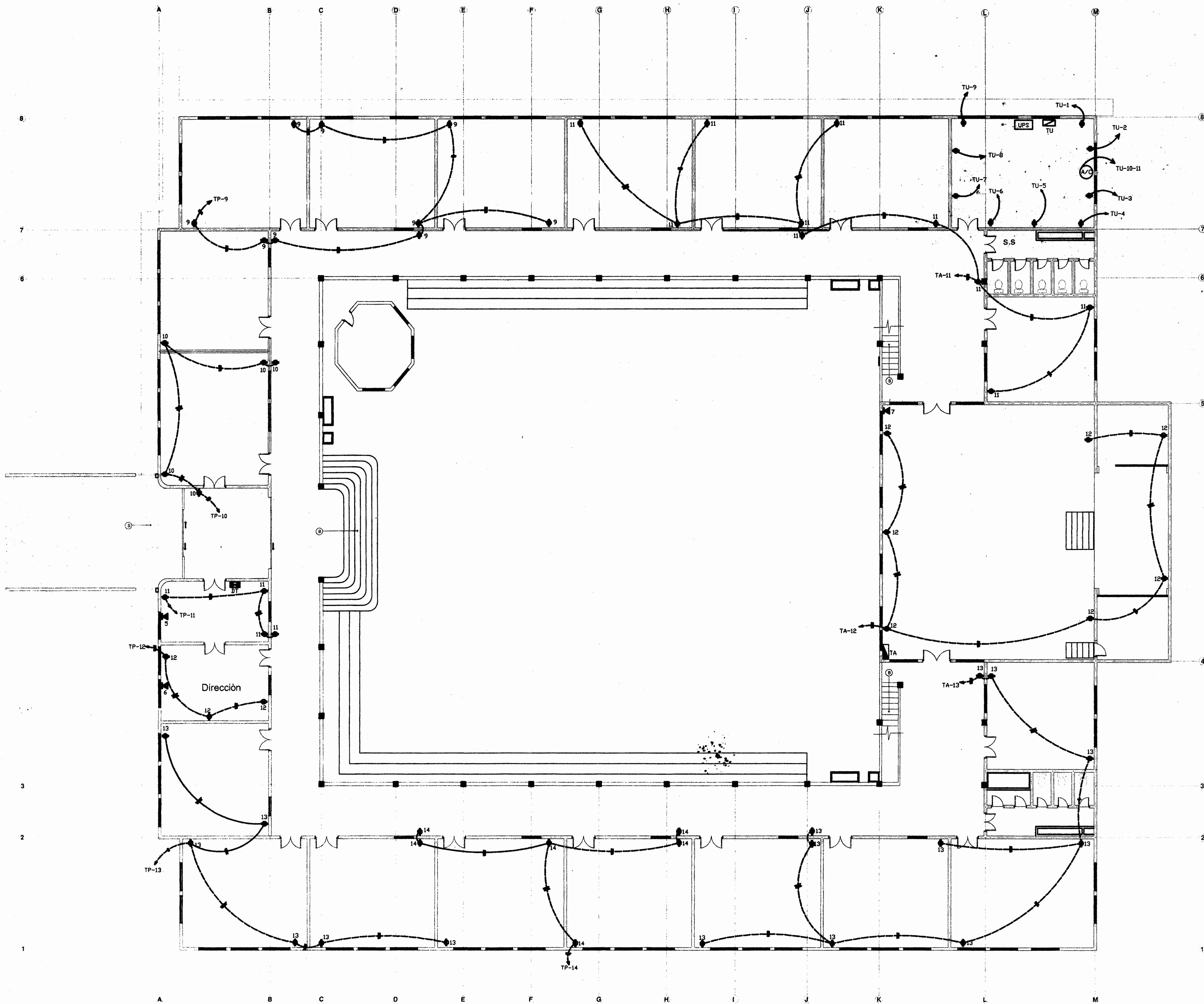
PROFESIONAL RESPONSABLE:
NOMBRE: **ING. CARLOS HERNÁNDEZ**
FIRM: *[Signature]* NO. DE REG.: I.E. 1205

PROFESIONAL RESPONSABLE:
NOMBRE: **ING. CARLOS HERNÁNDEZ**
FIRM: *[Signature]* NO. DE REG.: I.E. 1205

INFORMACION DEL REGISTRO PUBLICO:
PROPIETARIO:
No. DE CATASTRADO:
CITAS:

CONTENIDO:
-PLANTA DE INSTALACIÓN ELÉCTRICA (TOMAS) PRIMER NIVEL.

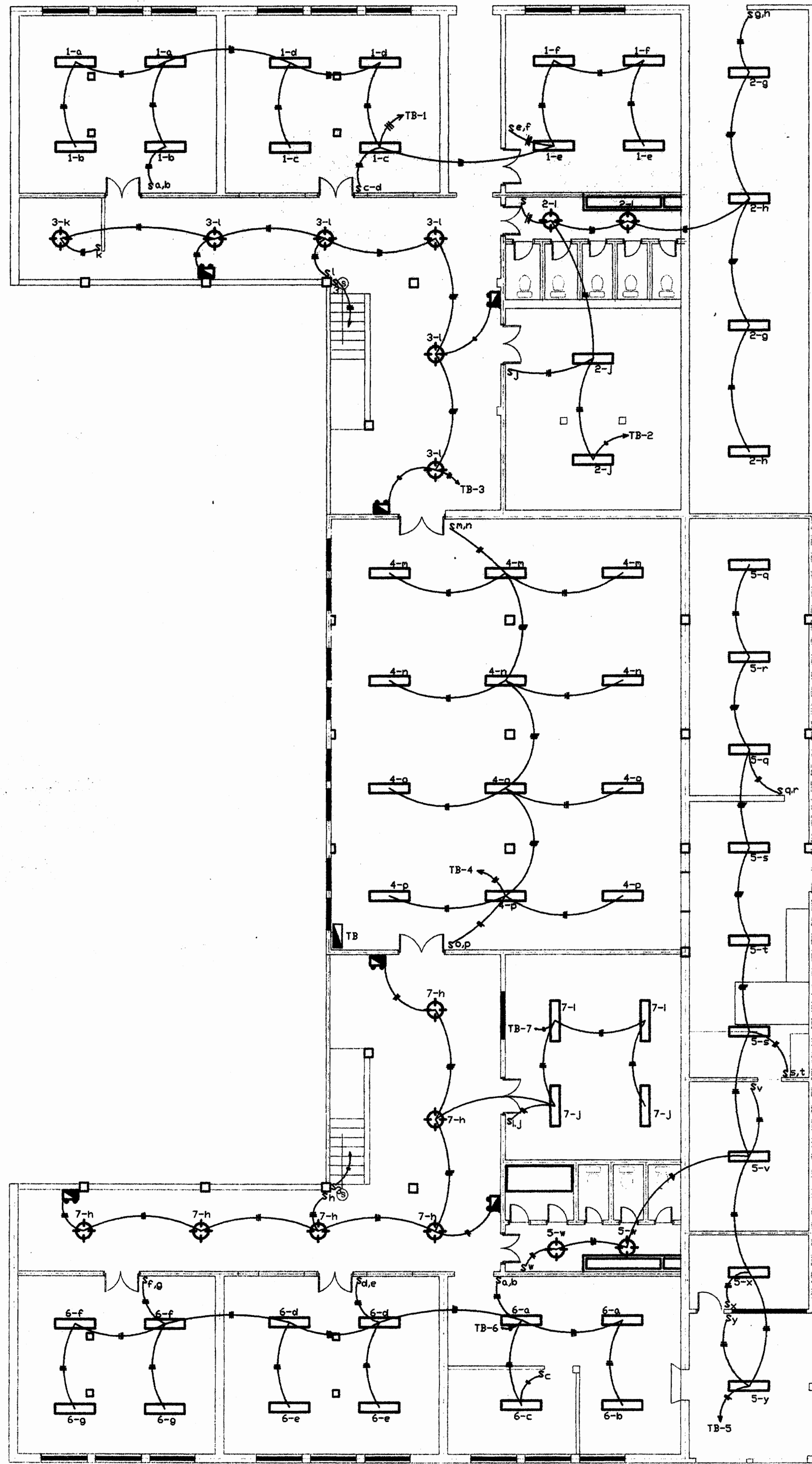
ESCALA: FECHA: LAMINA:
INDICADA AGOSTO 07 2



PLANTA ELÉCTRICA (TOMACORRIENTES)
PRIMER NIVEL ESCALA 1:100



Manuela Jordano



PLANTA DE INSTALACIÓN ELÉCTRICA (LÁMPARAS)
SÓTANO ESCALA 1:100

TABLERO B

Igual a tabla el tipo CH 42-2. N/2, 24, 120 / 240 V, 1 dca.
Surcos de 500 Amperes, tierra sólida, de 42 posiciones.
Todos los aislamientos de los cables son de 110KV. Todos los circuitos son monofásicos.

Circ. #	Explot.	Potencia/amp.	Nº de polos	Carga V-A	Calibre Conductor Conduit	Breaker	Fase	% caída de voltaje
1	Iluminación	1/20	12	1200	12,13	CH120	A	.9
2	Iluminación	1/20	8	800	12,13	CH120	B	.9
3	Iluminación	1/20	6	600	12,13	CH120	A	.9
4	Iluminación	1/20	12	1200	12,13	CH120	B	.9
5	Iluminación	1/20	11	1100	12,13	CH120	A	.9
6	Iluminación	1/20	12	1200	12,13	CH120	B	.9
7	Iluminación	1/20	6	600	12,13	CH120	A	.9
8	Tomas	1/20	2	1500	12,13	CH120	B	1.0
9	Tomas	1/20	2	1500	12,13	CH120	A	1.0
10	Tomas	1/20	6	1500	12,13	CH120	B	1.0
11	Tomas	1/20	4	1500	12,13	CH120	A	1.0
12	Tomas direc.	1/20	2	1500	12,13	CH120	B	1.0
13	Tomas	1/20	2	1500	12,13	CH120	A	1.0
14	Tomas	1/20	3	1500	12,13	CH120	B	1.0
15	Tomas	1/20	1	1500	12,13	CH120	A	1.0
16-17	Salida esp.	2/20	1	2000	12,13	CH220	B-A	1.0
18	Tomas	1/20	8	1500	12,13	CH120	B	1.0
19	Tomas cone.	1/20	2	1500	12,13	CH120	A	1.0
20	Tomas cone.	1/20	2	1500	12,13	CH120	B	1.0
21	Tomas cone.	1/20	2	1500	12,13	CH120	A	1.0
22	Tomas cone.	1/20	2	1500	12,13	CH120	B	1.0
23	Tomas	1/20	6	1500	12,13	CH120	A	1.0
24	Tomas	1/20	4	1500	12,13	CH120	B	1.0
25-26	Salida esp.	2/20	1	2000	12,19	CH220	A	1.0
27-28	Salida esp.	2/20	1	2000	12,19	CH220	A-B	1.0
29-30	Cocina	2/30	1	3000	10,19	CH230	A-B	1.0
31-32	Alimentación							
33-42	Libres							

Carga: 3200 V-A Factor de demanda 50 % Demanda 2300 V-A
Fase 2 250 Amp. Fase 3 250 Amp.
Protección CH 250 de TP-19-20 Calibre de voltaje 3 X
Conductores de alimentación 2x2 THHN, 184 THHN (o) 188 THHN (o) Conduit 30mm dca.
Factor de potencia .99
Usar protección contra la descarga atmosférica 120 / 240 V, 1 dca. tipo CH-54
Interruptor incorporado breaker de 2 polos de 100 Amp. del mismo tablero posición 33.

TABLERO P

Igual a tabla el tipo CH 42-2. N/2, 24, 120 / 240 V, 1 dca.
Surcos de 500 Amperes, tierra sólida, de 42 posiciones.
Todos los aislamientos de los cables son de 110KV. Todos los circuitos son monofásicos.

Circ. #	Explot.	Potencia/amp.	Nº de polos	Carga V-A	Calibre Conductor Conduit	Breaker	Fase	% caída de voltaje
1	Iluminación	1/20	12	1200	12,13	CH120	A	.9
2	Iluminación	1/20	8	800	12,13	CH120	B	.9
3	Iluminación	1/20	6	600	12,13	CH120	A	.9
4	Iluminación	1/20	12	1200	12,13	CH120	B	.9
5	Iluminación	1/20	12	1200	12,13	CH120	A	.9
6	Iluminación	1/20	6	600	12,13	CH120	B	.9
7	Iluminación	1/20	6	900	12,13	CH120	A	.9
8	Iluminación	1/20	8	800	12,13	CH120	B	.9
9	Tomas	1/20	9	1500	12,13	CH120	A	1.0
10	Tomas	1/20	5	1500	12,13	CH120	B	1.0
11	Tomas recep.	1/20	4	1500	12,13	CH120	A	1.0
12	Tomas direc.	1/20	3	1500	12,13	CH120	B	1.0
13	Tomas	1/20	6	1500	12,13	CH120	A	1.0
14	Tomas	1/20	4	1500	12,13	CH120	B	1.0
15	Ilumin. ext.	1/20	3	500	12,13	CH120	A	1.0
16	Ilumin. ext.	1/20	3	500	12,13	CH120	B	1.0
17-19	TA	2/70	1	15000	4,32	CH2070	A-B	.3
19-20	TB	2/100	1	36200	2,32	CH2100	A-B	.3
21-22	TC	2/70	1	21200	4,32	CH2070	A-B	.3
23-24	TU	2/70	1	15000	2,32	CH270	A-B	.3
24-25	Libres							

Carga: 1553 KVA Factor de demanda 56 % Demanda 5900 V-A
Fase A 250 Amp. Fase B 250 Amp.
Protección LP-2025 en c.b.j. Calibre de voltaje 3 X
Conductores de alimentación 2x250 THHN, 184 THHN (o) 184 THHN (o) Conduit 63 mm dca.
Factor de potencia .99
Usar protección contra la descarga atmosférica 120 / 240 V, 1 dca. tipo CH-54
Interruptor incorporado breaker de 2 polos de 250 Amp.

APROBACIÓN COMISION REVISORA DE PERMISOS PARA CONSTRUCCION:

PROYECTO:
REMODELACION DE INST. ELÉCTRICA E.E.U.A.

PROPIETARIO:
JUNTA DE EDUCACIÓN SAN JOAQUÍN DE FLORES

PROVINCIA: 04 HEREDIA CANTÓN: 08 FLORES DISTRITO: SAN JOAQUÍN

ARQUITECTO: AGUINALDO BALTOIANO CARDENAS.

INGENIERO CIVIL:

DIBAJANTE: OLGA RODRIGUEZ ESQUEVEL

PROFESIONAL RESPONSABLE:

NOMBRE: **ING. CARLOS HERNÁNDEZ**

FIRMA: *[Firma]* No. de REG. I.E. 1205

PROFESIONAL RESPONSABLE:

NOMBRE: **ING. CARLOS HERNÁNDEZ**

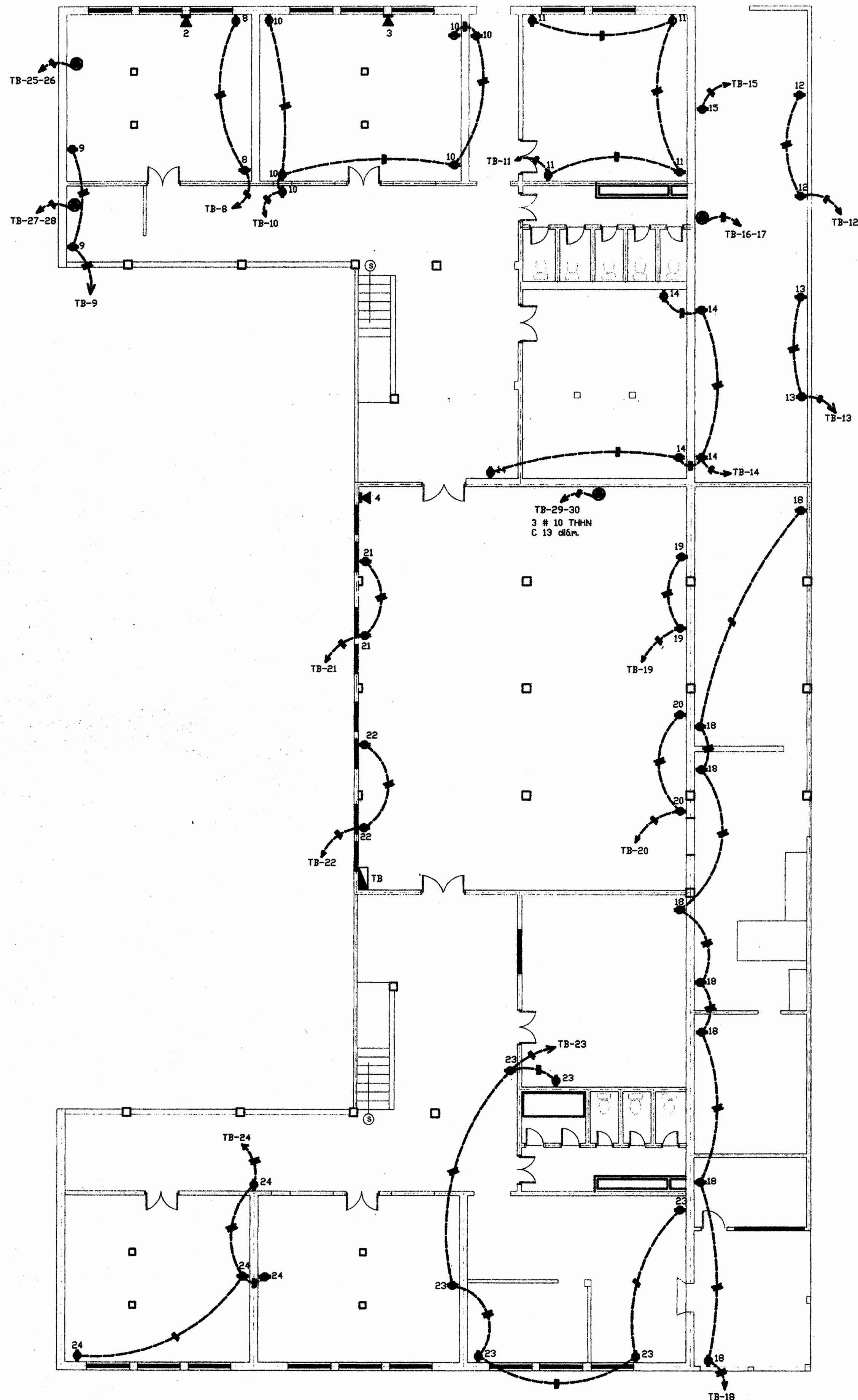
FIRMA: *[Firma]* No. de REG. I.E. 1205

INFORMACIÓN DEL REGISTRO PUBLICO:
PROPIETARIO:
No. DE CATASTRADO:
CITAS:

CONTENIDO:

PLANTA DE INSTALACIÓN ELÉCTRICA (LÁMPARAS) SÓTANO.
TABLERO B Y TABLERO P.

ESCALA:	FECHA:	LÁMINA:
INDICADA	JULIO 07	3



PLANTA DE INSTALACIÓN ELECTRICA (TOMACORRIENTES)
SÓTANO ESCALA 1:100

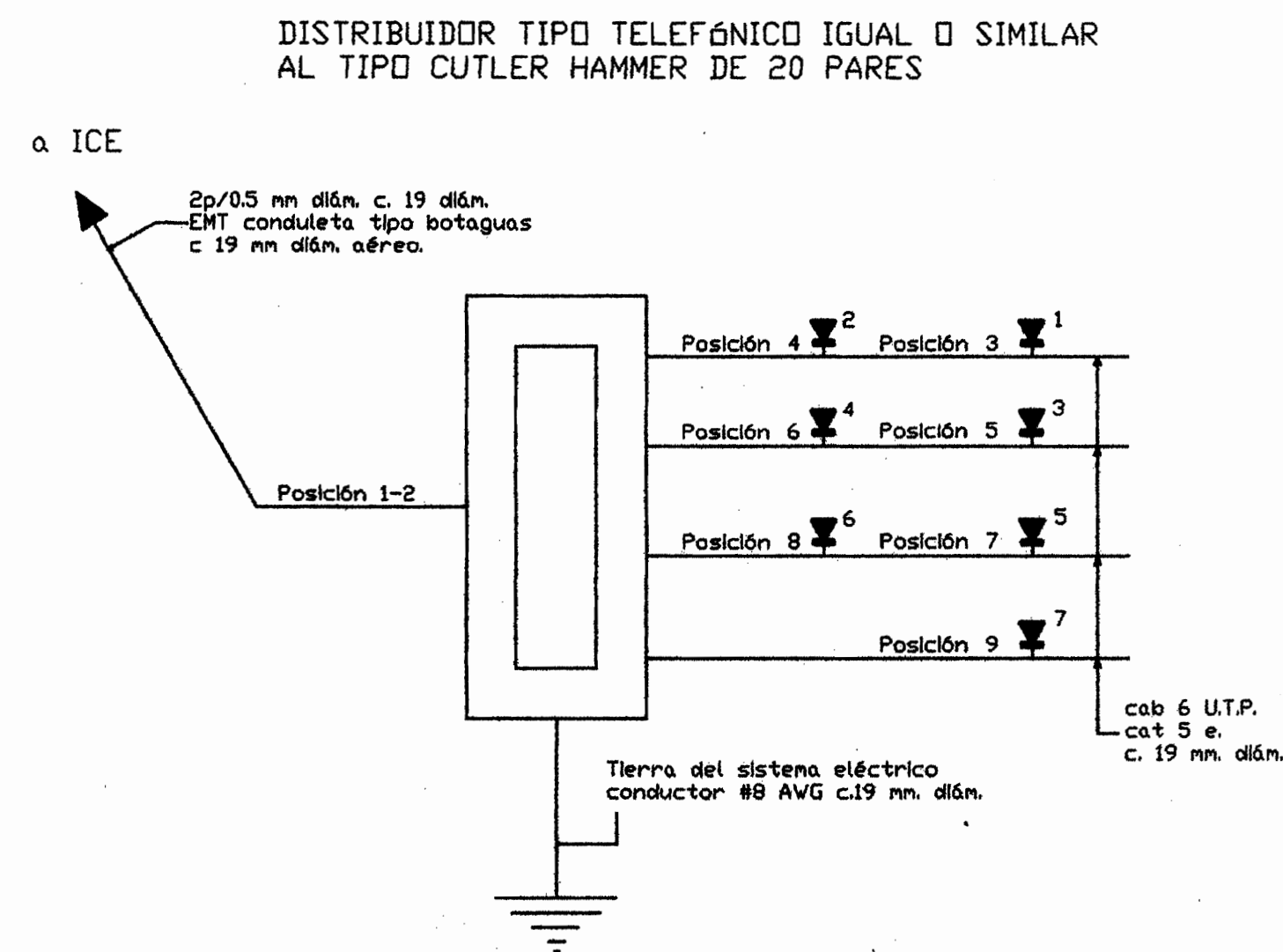


DIAGRAMA UNIFILAR TELEFÓNICO SIN ESCALA

SIMBOLOGIA ELECTRICA	
	- APAGADOR SENCILLO, DOBLE Y TRIPLE 1, 2 Y 3 POLOS TIPO TONCO, 20A, 120V, A 1,3 MTR. SNPT.
	- APAGADOR TRES VÍAS TIPO TONCO 20 A, 120V, A 1,30M SNPT
	- TOMACORRIENTES DOBLES POLARIZADOS, 120V, 20 AMP, A 0,20 SNPT.
	- TOMACORRIENTES DOBLES POLARIZADOS, 120V, 20 AMP, A 1,06 MTR. SNPT.
	- SALIDA PARA EL USO DE INTERCOMUNICADOR A 0,20 MTR. SNPT.
	- SALIDA TRIFÍLAR, 220V, CAPACIDAD INDICADA EN TABLERO.
	- SALIDA PARA TELÉFONO, A 0,20 MTR. SNPT.
	- CONTROL CENTRAL PARA ALARMA, A 1,50 MTR. SNPT.
	- SALIDA PARA TELEVISION, A 0,20 MTR. SNPT.
	- PARA USO DE LLAVE DE ALARMA, A 1,30 MTR. SNPT.
	INTERRUPTOR PRINCIPAL, A 1,75 MTR. SNPT, AL CENTRO.
	CENTRO DE DISTRIBUCIÓN ELÉCTRICA, A 1,75 MTR. SNPT, AL CENTRO
	MEÍDOR ELÉCTRICO, A 1,75 MTR. SNPT, AL CENTRO.
	INDICA NÚMERO DE HILOS POR CIELOS.
	-INDICA NÚMERO DE HILOS POR PISO.
	- PUESTA A TIERRA.
	- SALIDA PARA LÁMPARA USO A LA INTÉMPÉRE, TIPO REFLECTOR 150W, MAX., 120V, A 2,00 MTR. SNPT.
	- DISTRIBUIDOR TELEFÓNICO, A 1,50 MTR. SNPT.
	- SALIDA PARA LÁMPARA FLUORESCENTE DE CIELO 120V, 100W, SNPT CON PREÍSTA A 120 V/22V
	- SALIDA PARA LÁMPARA INCANDESCENTE DE CIELO, 100W 120V.
	- SALIDA PARA LÁMPARA INCANDESCENTE DE PARED, 100W, 120V A 1,80 MTR. SNPT
	- SALIDA PARA LÁMPARAS DE EMERGENÇIA 100W, 120V A 1,80MTR. SNPT.



Manuela G. G. G.

APROBACION COMISION REVISORA DE PERMISOS PARA CONSTRUCCION:

PROYECTO:
REMODELACION DE INST. ELÉCTRICA E.E.U.A.

PROPIETARIO:
JUNTA DE EDUCACION SAN JOAQUÍN DE FLORES

PROVINCIA: 04 HEREDIA CANTON: 08 FLORES DISTRITO: SAN JOAQUÍN

ARQUITECTO: AGUINALDO BALDODANO CARDENAS.

INGENIERO CIVIL:

DISEÍNANTE: OLGA RODRIGUEZ ESQUIVEL

PROFESIONAL RESPONSABLE:

NOMBRE: **ING. CARLOS HERNÁNDEZ**

FIRMA: *[Signature]* No. DE REG. I.E. 1205

PROFESIONAL RESPONSABLE:

NOMBRE: **ING. CARLOS HERNÁNDEZ**

FIRMA: *[Signature]* No. DE REG. I.E. 1205

INFORMACION DEL REGISTRO PUBLICO:

PROPIETARIO:

No. DE CATASTRADO:

CITAS:

CONTENIDO:

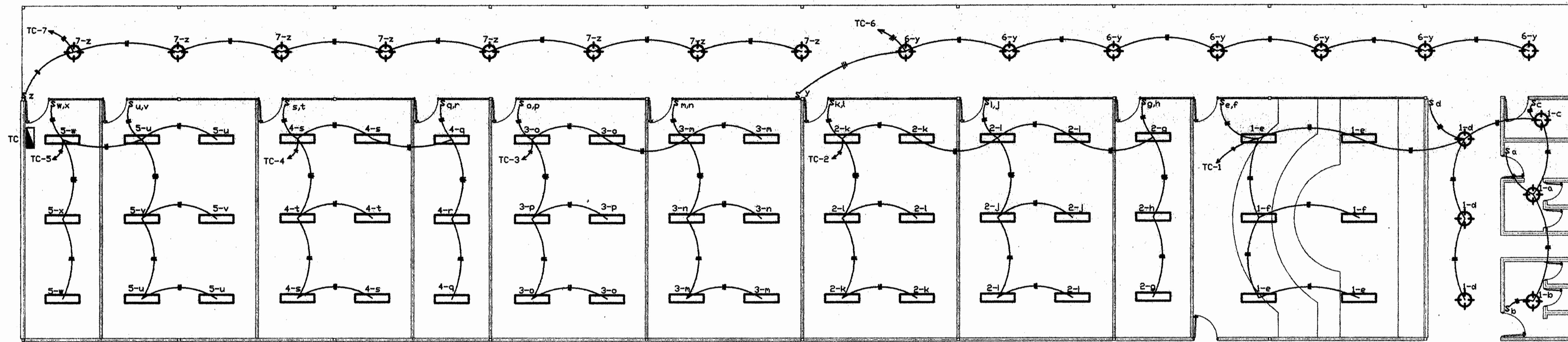
- PLANTA DE INSTALACIÓN ELECTRICA (TOMAS) SÓTANO.

- DIAGRAMA UNIFILAR TELEFÓNICO-SIMBOLOGÍA

ESCALA:	FECHA:	LÁMINA:
INDICADA	AGOSTO 07	4 / 7



Olga Rodríguez Esquivel



PLANTA INSTALACIÓN ELECTRICA (LÁMPARAS)
AULAS GALINDO ESCALA 1:100

TABLERO U							
Igual o similar al tipo CH 24-3L N/2, 24, 120 / 240 V, 1 dón. Barras de 125 Amperios, tierra sólida, de 54 posiciones. Todos los aislamientos de los cables son de 198K. Todos los circuitos son monofásicos.							
Circ. #	Empleo	Polos/amp.	# de cables	Carga V-A	Calibre Conductor Conduct.	Breaker	Fase y % caída de voltaje
1	Tomas	1/20	1	1500	12,13	CH120	A .9
2	Tomas	1/20	1	1500	12,13	CH120	B .9
3	Tomas	1/20	1	1500	12,13	CH120	A .9
4	Tomas	1/20	1	1500	12,13	CH120	B .9
5	Tomas	1/20	1	1500	12,13	CH120	A .9
6	Tomas	1/20	1	1500	12,13	CH120	B .9
7	Tomas	1/20	1	1500	12,13	CH120	A .9
8	Tomas	1/20	1	1500	12,13	CH120	B .9
9	Tomas	1/20	1	1500	12,13	CH120	A .9
10-11	Aire acond.	2/20	1	3000	12,13	CH200	B-A .9
12-13	Alimentación						
14-15	Protección contra descarga atmosférica						
16	Libres						
Carga 15000 V-A Factor de demanda 80 % Demanda 15000 V-A Fase A 54 Amp. Fase B 54 Amp. Protección CH-2070 de TP Calibre de voltaje 3 x Conductores de alimentación 284 TH6N, 184 TH6N, 186 TH6N Conduct 30mm dón. Factor de potencia .98 Usar protección contra la descarga atmosférica 120 / 240 V, 1 dón. tipo CH-5A Interruptor incorporado breaker de 2 polos de 75 Amp. del mismo tablero posición 12-13							

TABLERO A							
Igual o similar al tipo CH 24-3L N/2, 24, 120 / 240 V, 1 dón. Barras de 125 Amperios, tierra sólida, de 54 posiciones. Todos los aislamientos de los cables son de 198K. Todos los circuitos son monofásicos.							
Circ. #	Empleo	Polos/amp.	# de cables	Carga V-A	Calibre Conductor Conduct.	Breaker	Fase y % caída de voltaje
1	Iluminación	1/20	12	1200	12,13	CH120	A .9
2	Iluminación	1/20	10	1000	12,13	CH120	B .9
3	Iluminación	1/20	9	900	12,13	CH120	A .9
4	Iluminación	1/20	9	900	12,13	CH120	B .9
5	Iluminación	1/20	12	1200	12,13	CH120	A .9
6	Iluminación	1/20	11	1100	12,13	CH120	B .9
7	Iluminación	1/20	11	1100	12,13	CH120	A .9
8	Iluminación	1/20	4	600	12,13	CH120	B .9
9	Iluminación	1/20	12	1200	12,13	CH120	A .9
10	Iluminación	1/20	12	1200	12,13	CH120	B .9
11	Tomas	1/20	10	1500	12,13	CH120	A 1.0
12	Tomas	1/20	7	1500	12,13	CH120	B 1.0
13	Tomas	1/20	10	1500	12,13	CH120	A 1.0
14-15	Alimentación						
16-24	Libres						
Carga 15000 V-A Factor de demanda 80 % Demanda 15000 V-A Fase A 50 Amp. Fase B 50 Amp. Protección CH-2070 de TP-17-18 Calibre de voltaje 3 x Conductores de alimentación 284 TH6N, 186 TH6N, 188 TH6N Conduct 30mm dón. Factor de potencia .98 Usar protección contra la descarga atmosférica 120 / 240 V, 1 dón. tipo CH-5A Interruptor incorporado breaker de 2 polos de 75 Amp.							

TABLERO C							
Igual o similar al tipo CH 24-3L N/2, 24, 120 / 240 V, 1 dón. Barras de 125 Amperios, tierra sólida, de 54 posiciones. Todos los aislamientos de los cables son de 198K. Todos los circuitos son monofásicos.							
Circ. #	Empleo	Polos/amp.	# de cables	Carga V-A	Calibre Conductor Conduct.	Breaker	Fase y % caída de voltaje
1	Iluminación	1/20	12	1200	12,13	CH120	A .9
2	Iluminación	1/20	15	1500	12,13	CH120	B .9
3	Iluminación	1/20	12	1200	12,13	CH120	A .9
4	Iluminación	1/20	9	900	12,13	CH120	B .9
5	Iluminación	1/20	9	900	12,13	CH120	A .9
6	Iluminación	1/20	7	700	12,13	CH120	B .9
7	Iluminación	1/20	8	800	12,13	CH120	A .9
8	Tomas	1/20	5	1500	12,13	CH120	B 1.0
9	Tomas	1/20	6	1500	12,13	CH120	A 1.0
10	Tomas	1/20	5	1500	12,13	CH120	B 1.0
11	Tomas	1/20	7	1500	12,13	CH120	A 1.0
12	Tomas	1/20	7	1500	12,13	CH120	B 1.0
13	Tomas	1/20	8	1500	12,13	CH120	A 1.0
14	Tomas	1/20	2	1500	12,13	CH120	B 1.0
15	Tomas	1/20	2	1500	12,13	CH120	A 1.0
16-17	Cocina	2/30	1	2000	10,19	CH230	B-A 1.0
18-19	Alimentación						
20-28	Libres						
Carga 21000 V-A Factor de demanda 60 % Demanda 13000 V-A Fase A 55 Amp. Fase B 55 Amp. Protección CH-2070 de TP-21-22 Calibre de voltaje 3 x Conductores de alimentación 284 TH6N, 186 TH6N, 188 TH6N Conduct 30mm dón. Factor de potencia .98 Usar protección contra la descarga atmosférica 120 / 240 V, 1 dón. tipo CH-5A Interruptor incorporado breaker de 2 polos de 75 Amp. del mismo tablero posición 18-19							

APROBACION COMISION REVISORA DE PERMISOS PARA CONSTRUCCION:

PROYECTO:
REMEDIACION DE INST. ELECTRICA E.E.U.A.

PROPIETARIO:
JUNTA DE EDUCACION SAN JOAQUIN DE FLORES

PROVINCIA: 04 HEREDIA CANTON: 08 FLORES DISTRITO: SAN JOAQUIN

ARQUITECTO: AGUINALDO BALTODANO CARDENAS.

INGENIERO CIVIL:

DESBANQUE: OLGA RODRIGUEZ ESQUEVEL

PROFESIONAL RESPONSABLE:

NOMBRE: **ING. CARLOS HERNANDEZ**

FIRMA: *[Signature]* No. DE REG. I.E. 1205

PROFESIONAL RESPONSABLE:

NOMBRE: **ING. CARLOS HERNANDEZ**

FIRMA: *[Signature]* No. DE REG. I.E. 1205

INFORMACION DEL REGISTRO PUBLICO:

PROPIETARIO:

No. DE CATASTRADO:

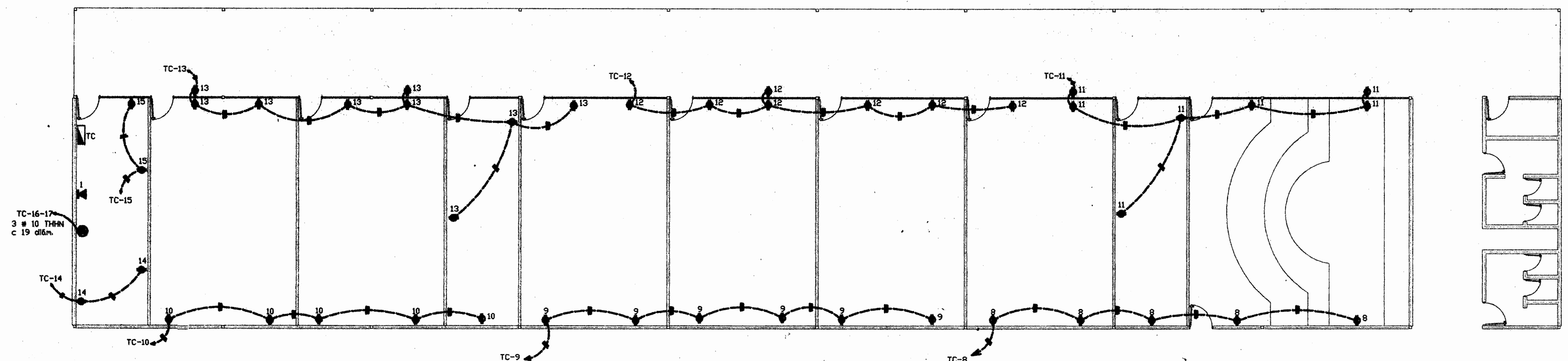
CITAS:

CONTENIDO:

-PLANTA DE DISTRIBUCION ELECTRICA-lámparas AULAS GALINDO.

-TABLEROS A Y C

ESCALA:	FECHA:	LAMINA:
INDICADA	AGOSTO 07	5



PLANTA INSTALACIÓN ELECTRICA
(TOMACORRIENTES) AULAS GALINDO. ESCALA 1:100

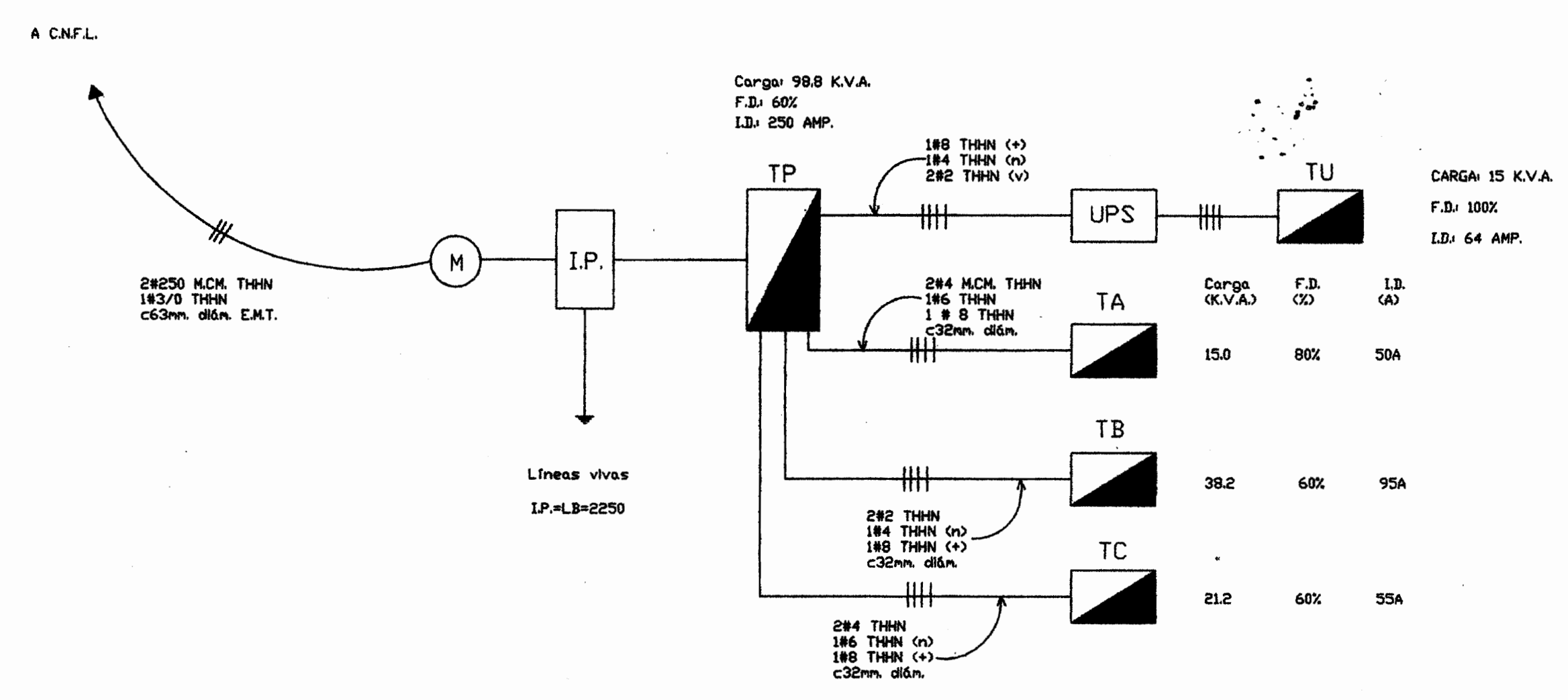


DIAGRAMA UNIFILAR ELÉCTRICO.
SIN ESCALA

TABLERO B
Proyecto sin transformador
TABLA RESUMEN DEL PROYECTO

	Acometida Principal	Tablero A	Tablero B	Tablero C	Existente ICB
KVA totales	98.8	15.0	38.2	21.2	25
KVA demandados	59.0	12.0	23.0	13.0	20
Factor de demanda	60%	80%	60%	60%	80%
Factor de potencia	.98	.98	.98	.98	.98
Acometida					
Líneas vivas	#250-MCH-THHN	#4 THHN	#2 THHN	#4 THHN	#2 THHN
Neutro	# 3/0 THHN	#6 THHN	#4 THHN	#6 THHN	#4 THHN
Tierra	#4 THHN	#8 THHN	#8 THHN	#8 THHN	#6 THHN
Longitud	10 m	20 m	20 m	20 m	20 m
Factor de demanda	120/240	120/240	120/240	120/240	120/240
Factor de demanda	119.5/238.8	119/238	119/238	119/238	119/238
Factor de demanda	.5%	.3%	.3%	.3%	.3%

- NOTAS
- Todo conductor será #2 AWG y su conducto de 1 1/2" de diámetro salvo indicación.
 - Toda instalación se realizará de acuerdo al Código Eléctrico Nacional y al los reglamentos de la CNFL.
 - La lectura de las direcciones serán por:
 - Conductores telefónicos a 300 mm. S.M.T.
 - Alambres y cables a 100 mm. S.M.T.
 - Cables de cobre y cables especiales a 100 mm. S.M.T.
 - Conductores tierra, interconectores a 100 mm. S.M.T.
 - Tablero e interruptor principal a 175 mm. S.M.T.
 - Todos tableros que se instalen deberán a una altura menor de 2.5 mts. deberá de protegerse con tableros metálicos.
 - Cableado 30 Asperos
 - Se usarán cajas de registro con sus respectivas tapas y conducto adecuado.
 - El interruptor principal y medidor eléctricos serán de quedar protegidos de la intemperie.
 - El cableado de cables será: uno rojo y negro, medio blanco y tierra verde o amarillo.
 - La caja del tablero de distribución, medidor eléctrico y ducto se deberá de conectar a tierra.
 - Los tomacorrientes eléctricos se considerará a 120V por circuito.
 - El cable telefónico a usar será de #4 AWG parados metálicos e hilo para tierra.
- SISTEMA DE ALARMA
- Si se desea instalar alarmas se deberá proveer de F.V.G. de 1/2" de diámetro en puertas y ventanas que se deseen proteger, que fijen al control central, se usará cable 18 AWG. Ver diagrama.

APROBACION COMISION REVISORA DE PERMISOS PARA CONSTRUCCION:

PROYECTO: **REMODELACION DE INST. ELECTRICA E.E.U.A.**

PROPIETARIO: **JUNTA DE EDUCACIÓN SAN JOAQUÍN DE FLORES**

PROVINCIA: 04 HEREDIA CANTÓN: 08 FLORES DISTRITO: SAN JOAQUÍN

ARQUITECTO: AGUINALDO BALTOIANO GARDENAS.

INGENIERO CIVIL:

DISEÑANTE: OLGA RODRÍGUEZ ESQUEVEL

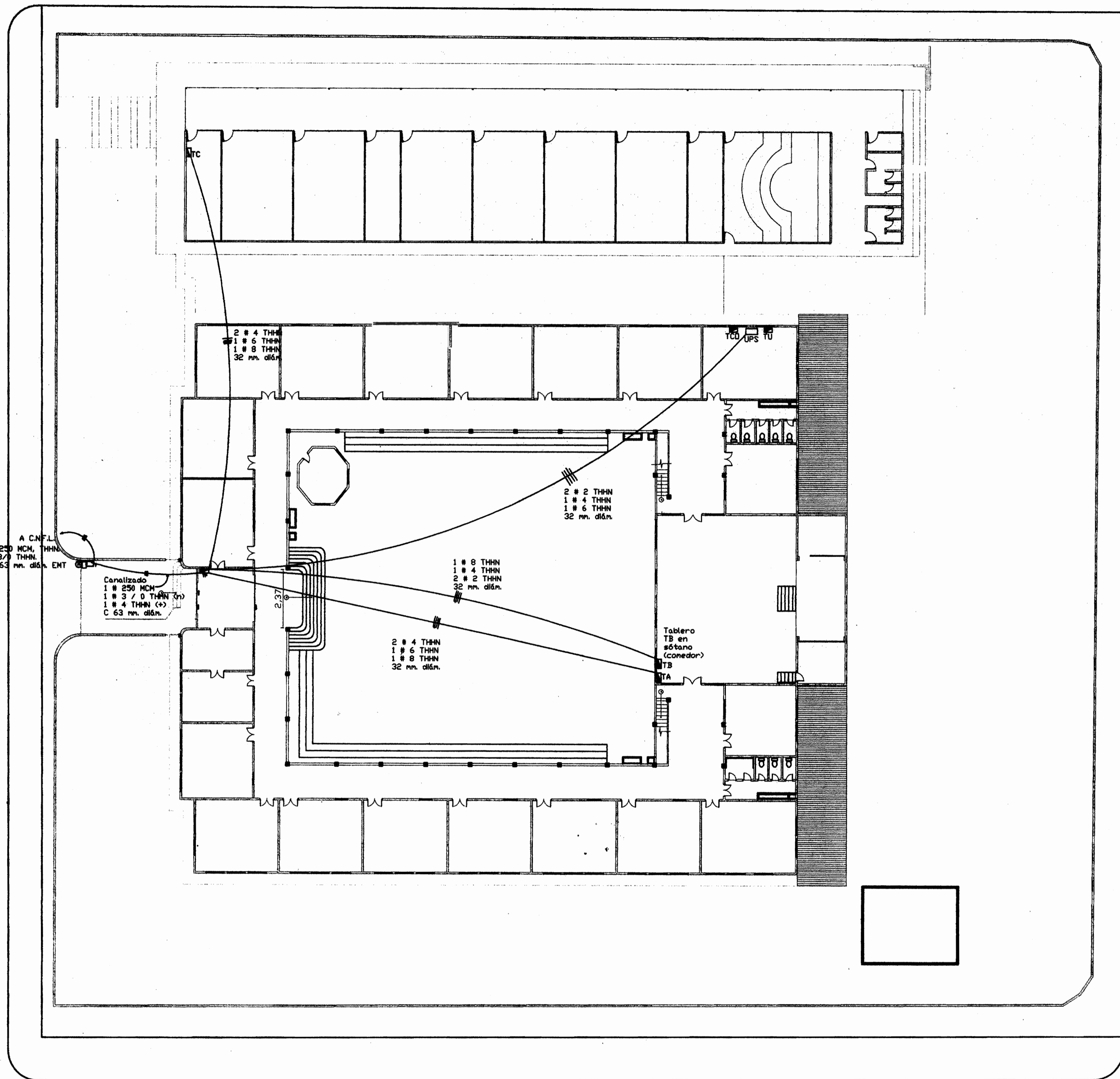
PROFESIONAL RESPONSABLE: **ING. CARLOS HERNÁNDEZ**
FIRMA: _____ No. DE REG. I.E. 1205

PROFESIONAL RESPONSABLE: **ING. CARLOS HERNÁNDEZ**
FIRMA: _____ No. DE REG. I.E. 1205

INFORMACION DEL REGISTRO PUBLICO:
PROPIETARIO:
No. DE CATASTRADO:
CITAS:

CONTENIDO:
-PLANTA DE DISTRIBUCION ELECTRICA (TOMAS) AULAS GALINDO.
-TABLERO B, DIAGRAMA UNIFILAR Y NOTAS.

ESCALA: INDICADA FECHA: AGOSTO 07 LAMINA: 6/7



PLANTA CONJUNTO ELÉCTRICA - ACOMETIDA PRINCIPAL
ESCALA 1:200



Manrique Godoy

APROBACION COMISION REVISORA DE PERMISOS PARA CONSTRUCCION:

PROYECTO:
REMODELACION DE INST. ELÉCTRICA E.E.U.A.

PROPIETARIO:
JUNTA DE EDUCACION SAN JOAQUÍN DE FLORES

PROVINCIA: 04 HEREDIA CANTÓN: 08 FLORES DISTRITO: SAN JOAQUÍN

ARQUITECTO: AGUILINALDO BALTODANO CORDERO

INGENIERO CIVIL:

DEBUTANTE: OLGA RODRIGUEZ ESQUIVEL

PROFESIONAL RESPONSABLE:

NOMBRE: **ING. CARLOS HERNÁNDEZ**
FIRMA: *[Signature]* No. DE REG. I.E. 1205

PROFESIONAL RESPONSABLE:

NOMBRE: **ING. CARLOS HERNÁNDEZ**
FIRMA: *[Signature]* No. DE REG. I.E. 1205

INFORMACION DEL REGISTRO PUBLICO:

PROPIETARIO:
No. DE CATASTRADO:
CITAS:

CONTENIDO:

-PLANTA DE CONJUNTO ACOMETIDA PRINCIPAL-

ESCALA:	FECHA:	LAMINA:
INDICADA	AGOSTO 07	7 / 7