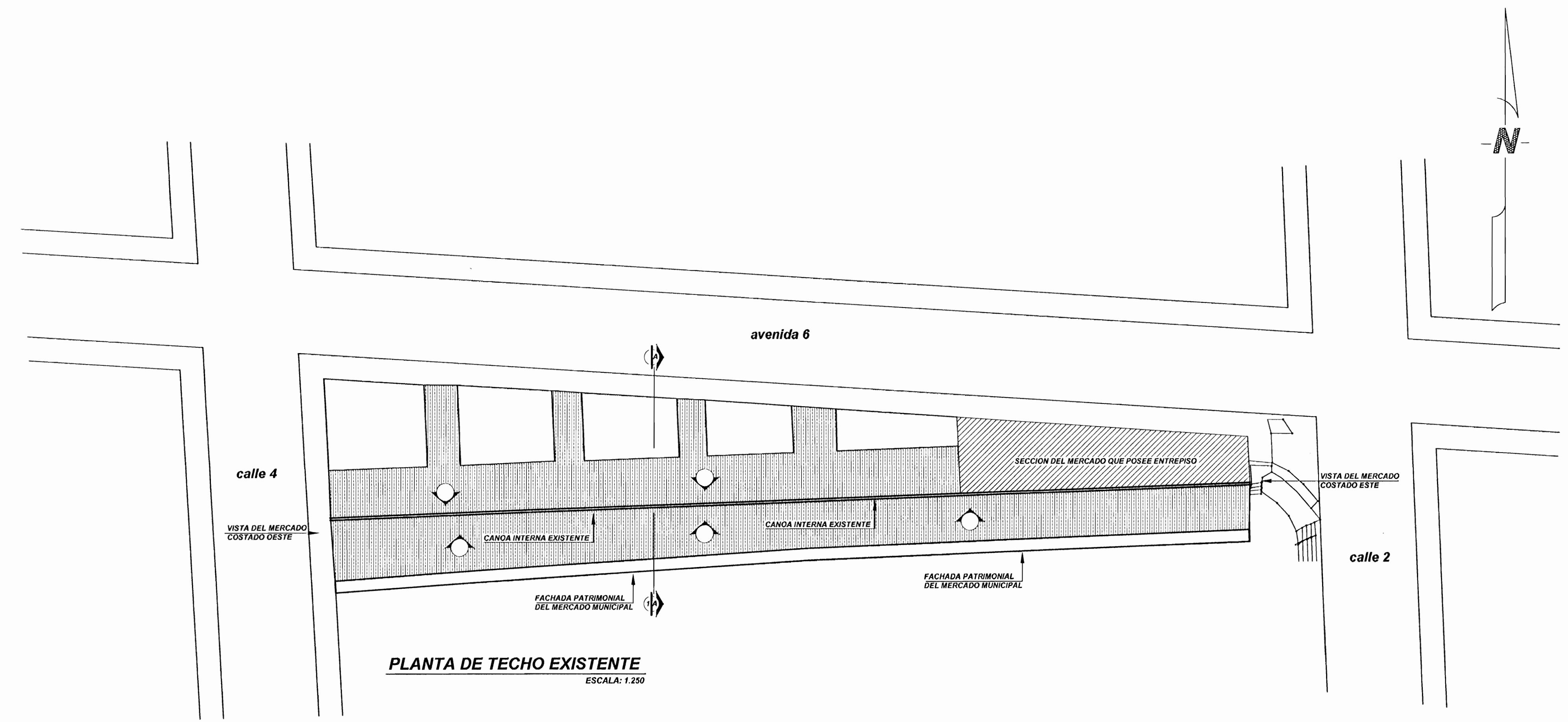


# ANTEPROYECTO

## Remodelación Techo costado Norte del Mercado Municipal

Lamina No1

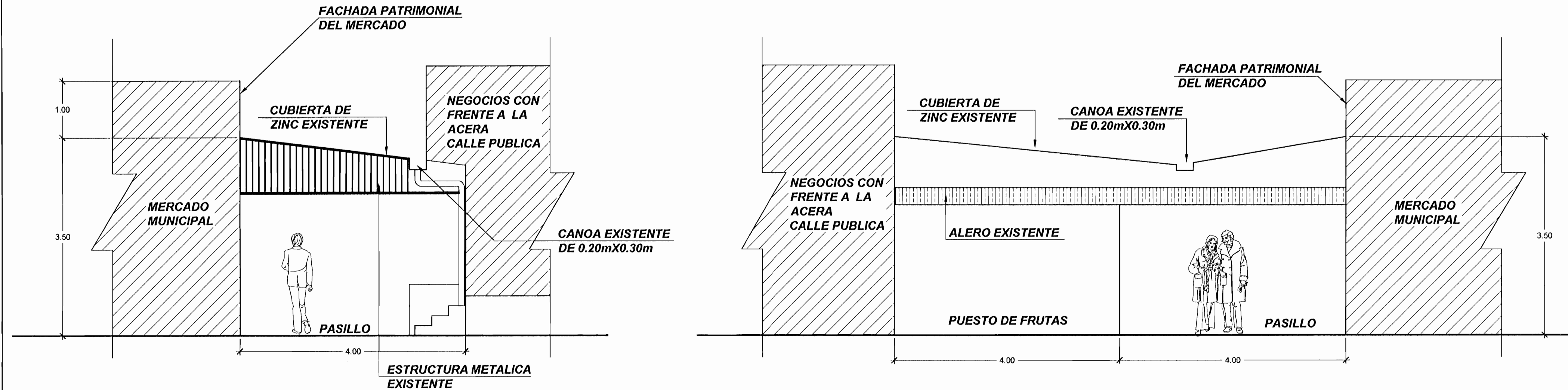


2008

# ANTEPROYECTO

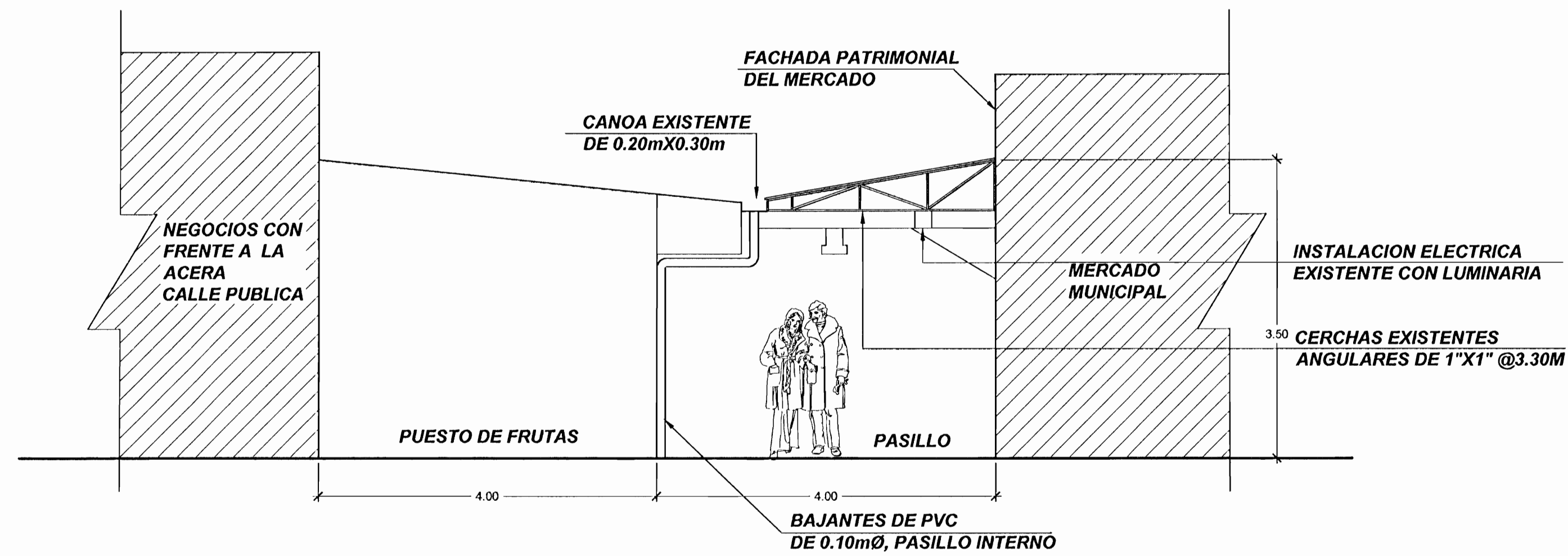
## Remodelación Techo costado Norte del Mercado Municipal

**Lamina No2**



**VISTA COSTADO ESTE EXISTENTE**  
ESCALA: 1.50

**VISTA COSTADO OESTE EXISTENTE**  
ESCALA: 1.50



**CORTE TRANSVERSAL A-A1 EXISTENTE**  
ESCALA: 1.50

**ANTEPROYECTO**  
**Remodelación Techo costado Norte del Mercado Municipal**

**Lamina No3**

**FOTOGRAFIAS SITUACION ACTUAL**

**VISTA COSTADO ESTE**



**VISTA COSTADO OESTE**



**VISTA INTERNA**



**VISTA AEREA DE LA CUBERTA A MODIFICAR**

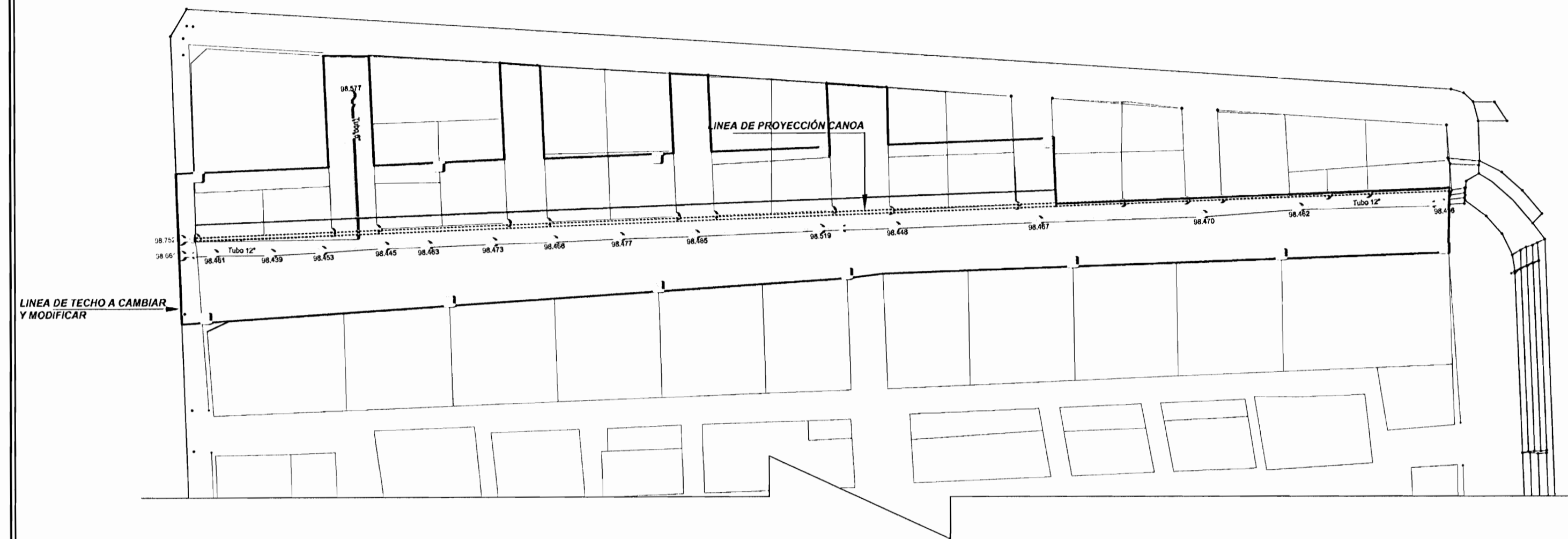


**2008**

# ANTEPROYECTO

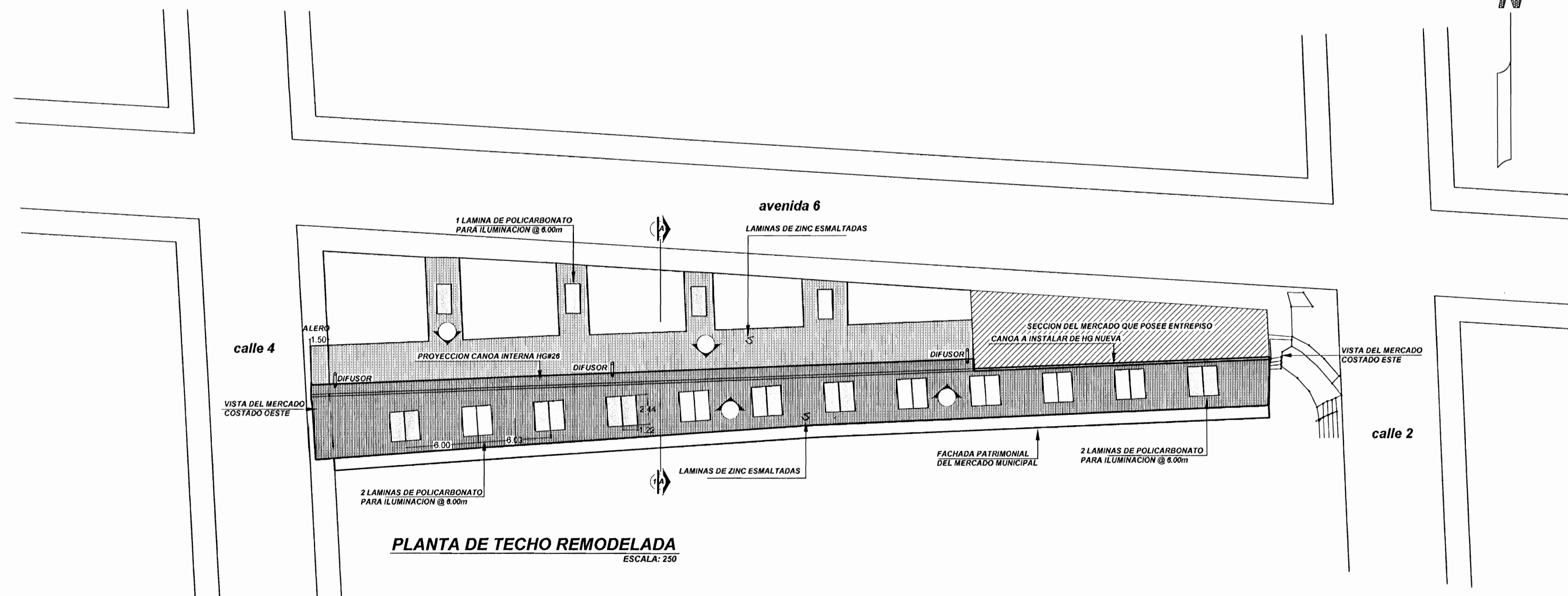
## Remodelación Techo costado Norte del Mercado Municipal

**Lamina No4**



**PLANTA EVACUACIÓN PLUVIAL Y ESTRUCTURAL**  
ESCALA: 1:50

)	BAJANTES DE PVC DE 0.10m A CAMBIAR POR NUEVOS
○	CAJA DE REGISTRO EXISTENTE A LIMPIAR
—	TUBERIA DE 12" A LIMPIAR
□	UBICACIONES DE POSIBLES COLUMNAS AISLADAS CON TUBO INDUSTRIAL DE 0.10mØ



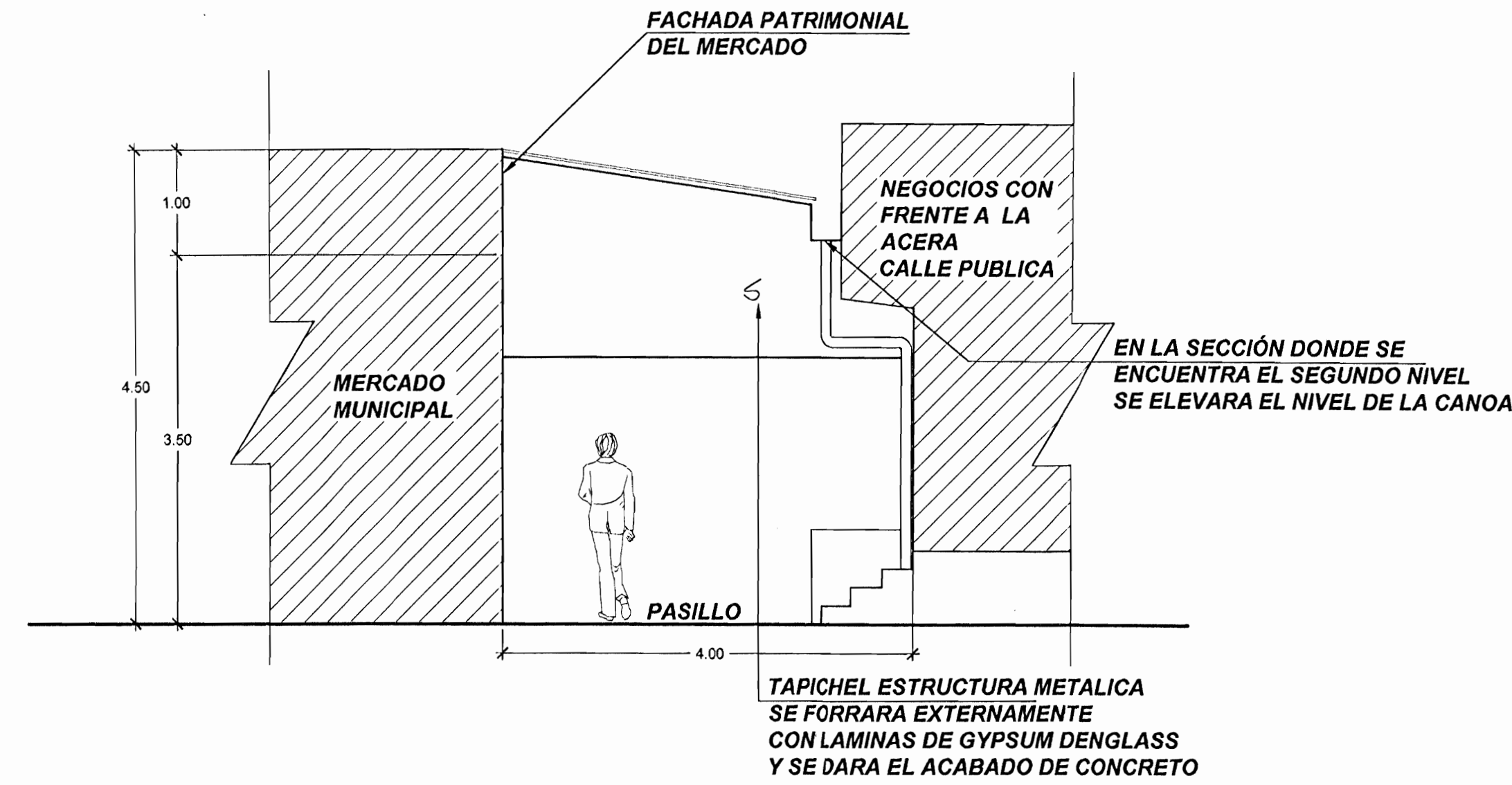
**PLANTA DE TECHO REMODELADA**  
ESCALA: 1:50

**2008**

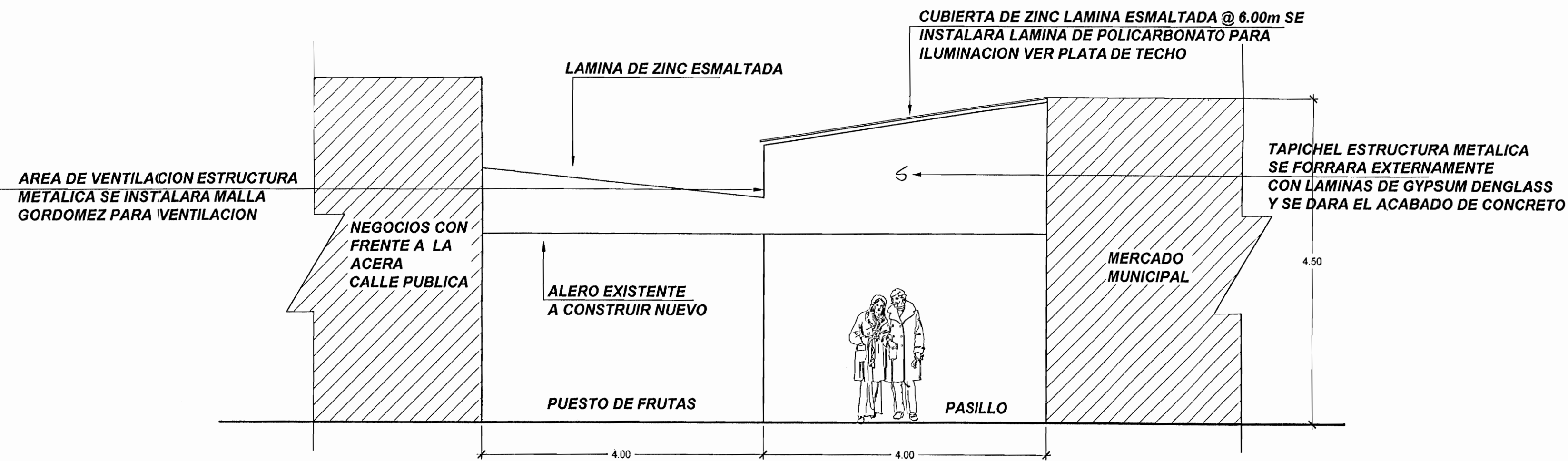
# ANTEPROYECTO

## Remodelación Techo costado Norte del Mercado Municipal

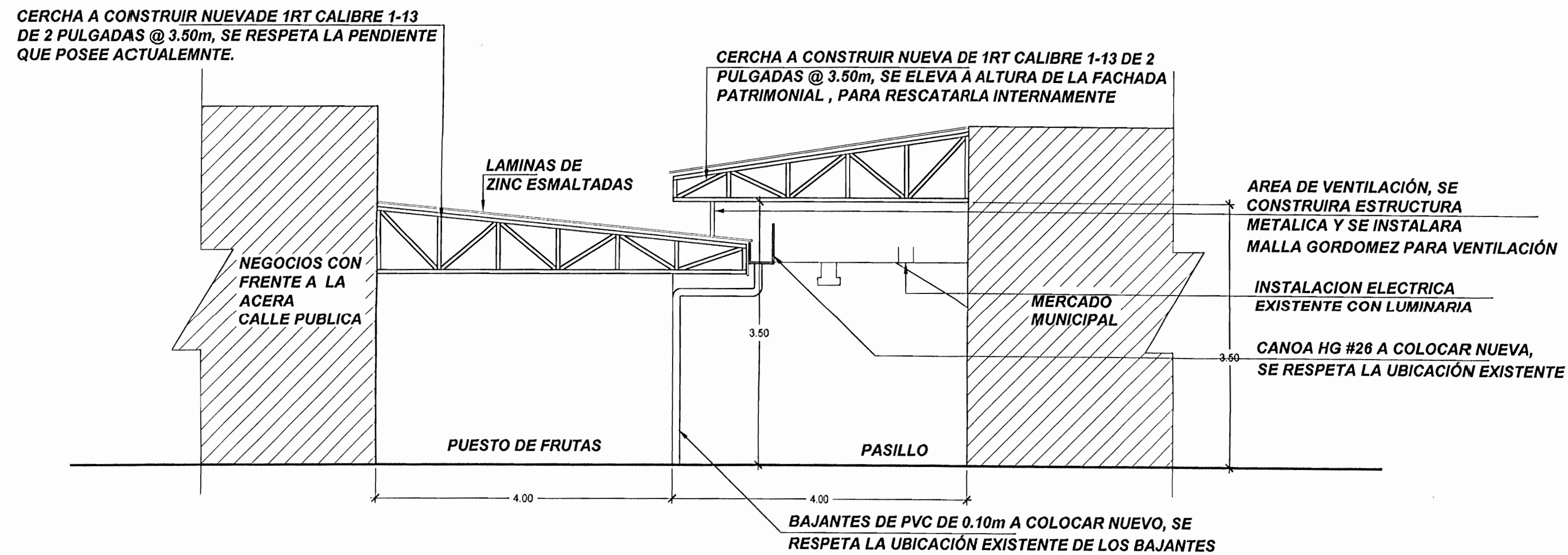
**Lamina No5**



**VISTA COSTADO ESTE REMODELADA**  
ESCALA: 1.50



**VISTA COSTADO OESTE REMODELADA**  
ESCALA: 1.50



**CORTE TRANSVERSAL A-A1 REMODELADA**  
ESCALA: 1.50

**2008**