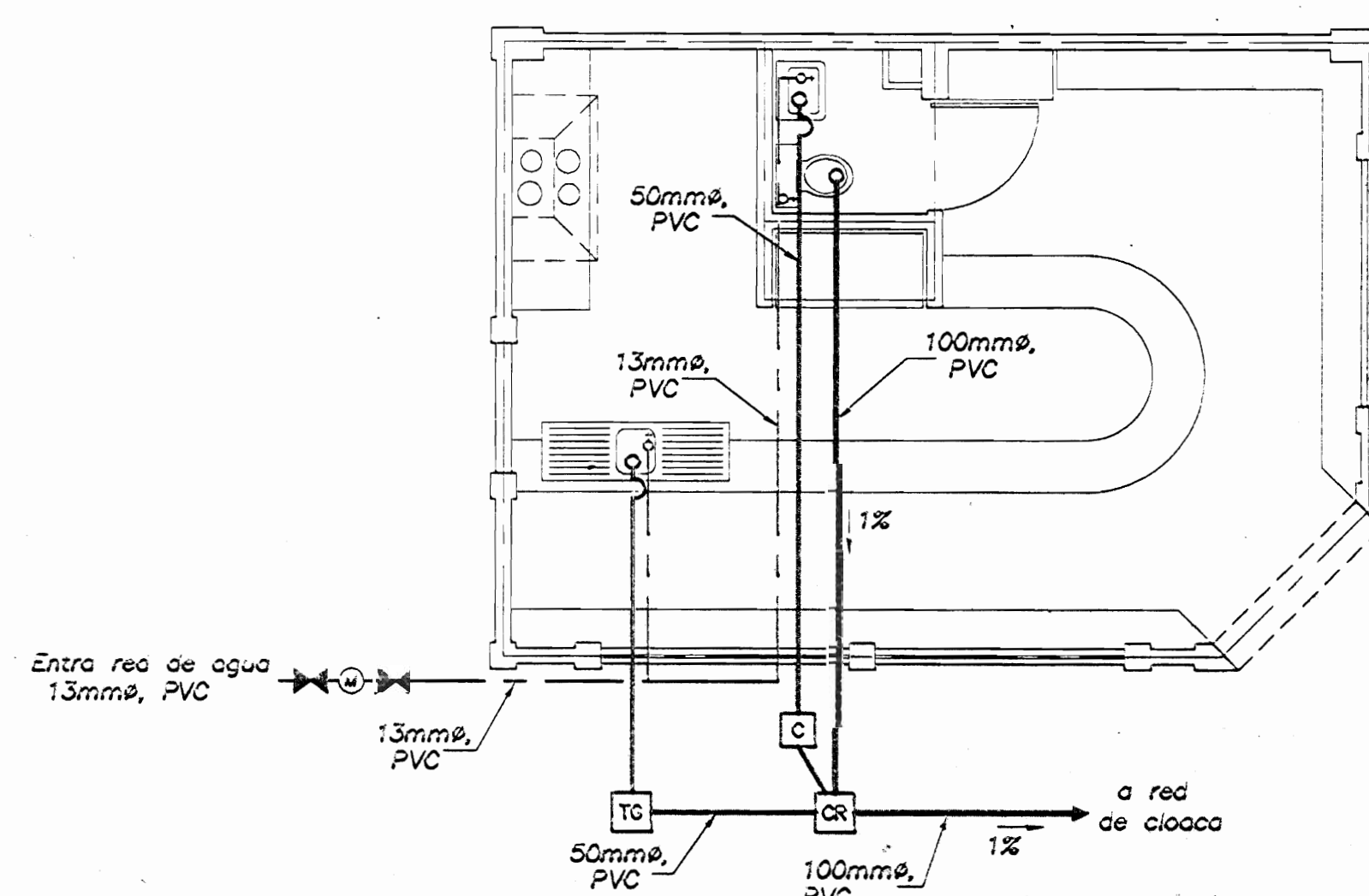
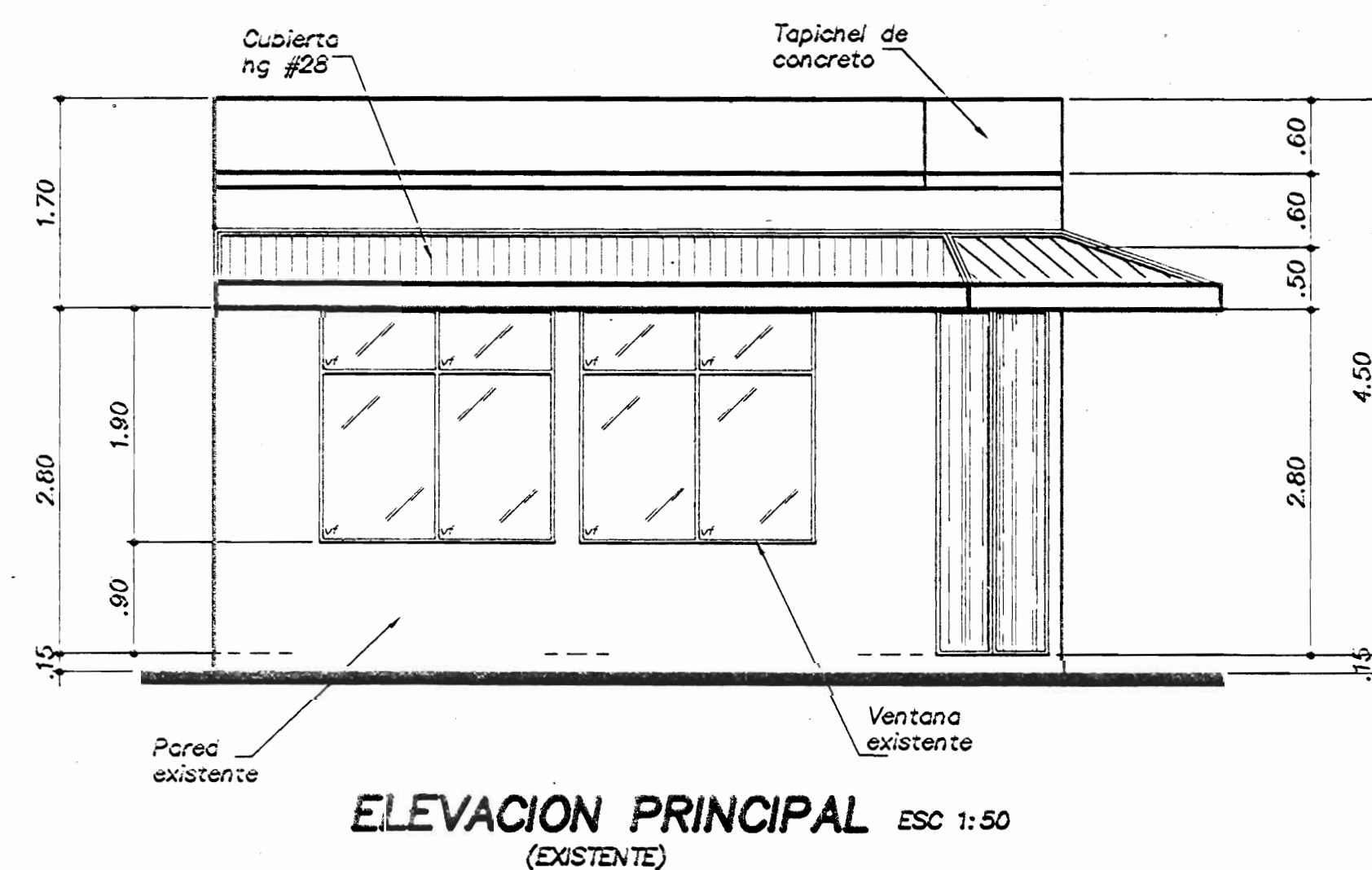
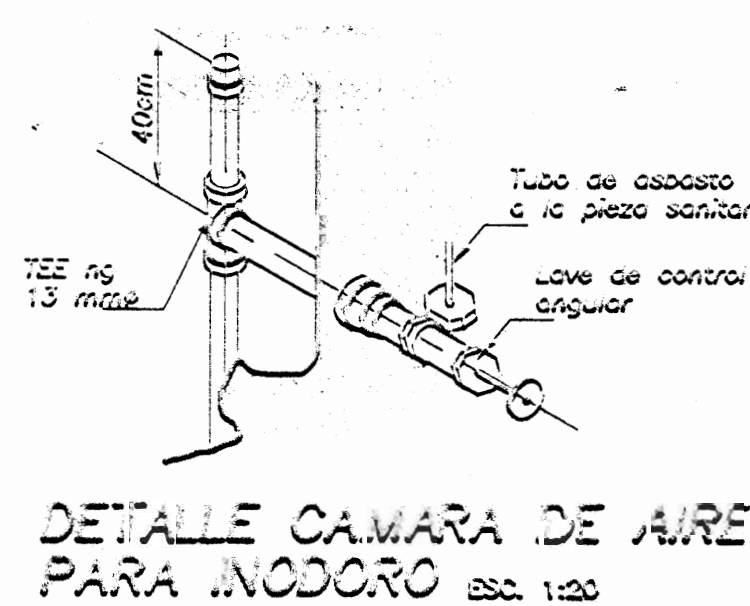


NOTA:
Todas las paredes exteriores
son existentes, no se pueden
modificar por ser patrimoniales

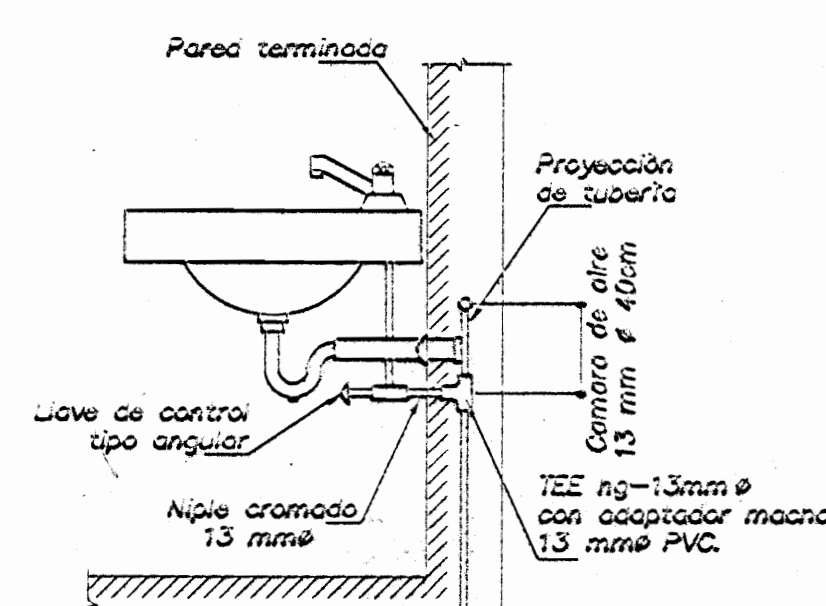
PLANTA DE DISTRIBUCION ARQUITECTONICA ESC 1:50



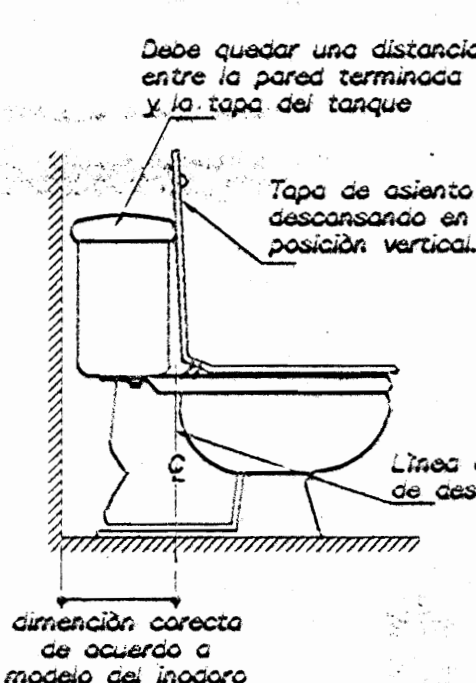
PLANTA DE INSTALACION MECANICA ESC 1:50



DETALLE CAMARA DE AIRE PARA INODORO ESC 1:20

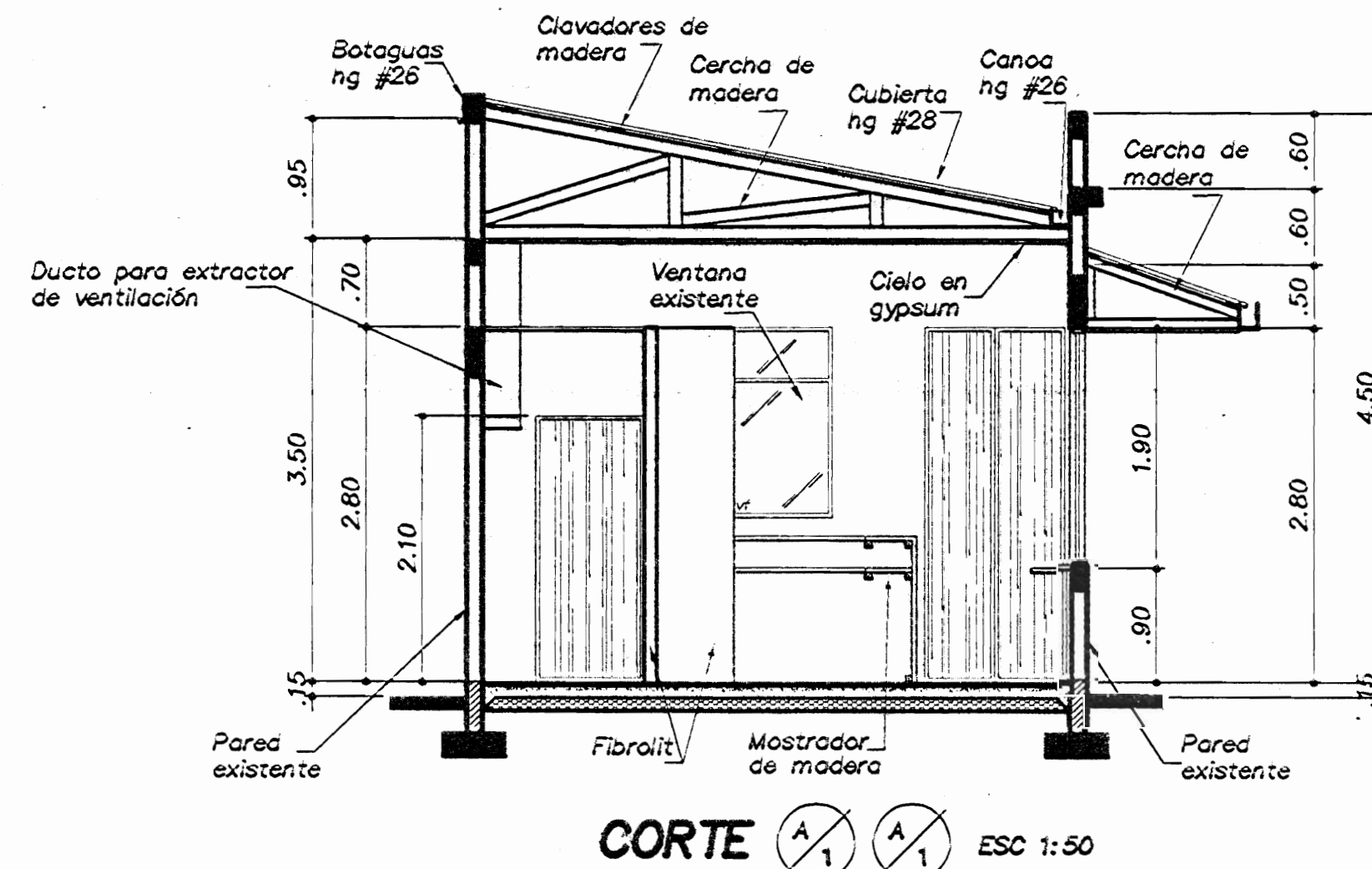


DETALLE TÍPICO INSTALACION DE LAVATORIO ESC 1:20

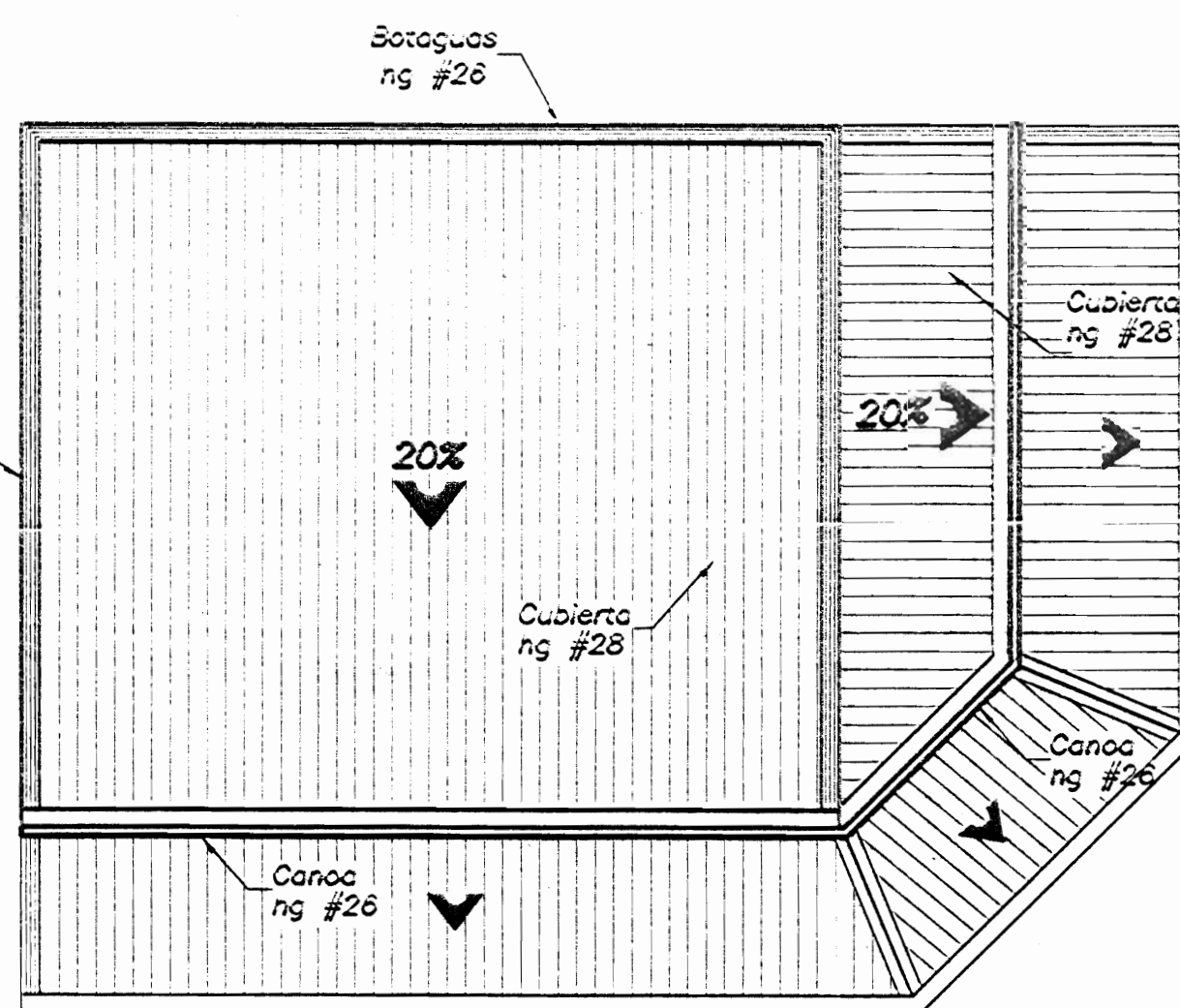


DETALLE MONTAJE PREVISTA EN PISO PARA EL INODORO ESC 1:20

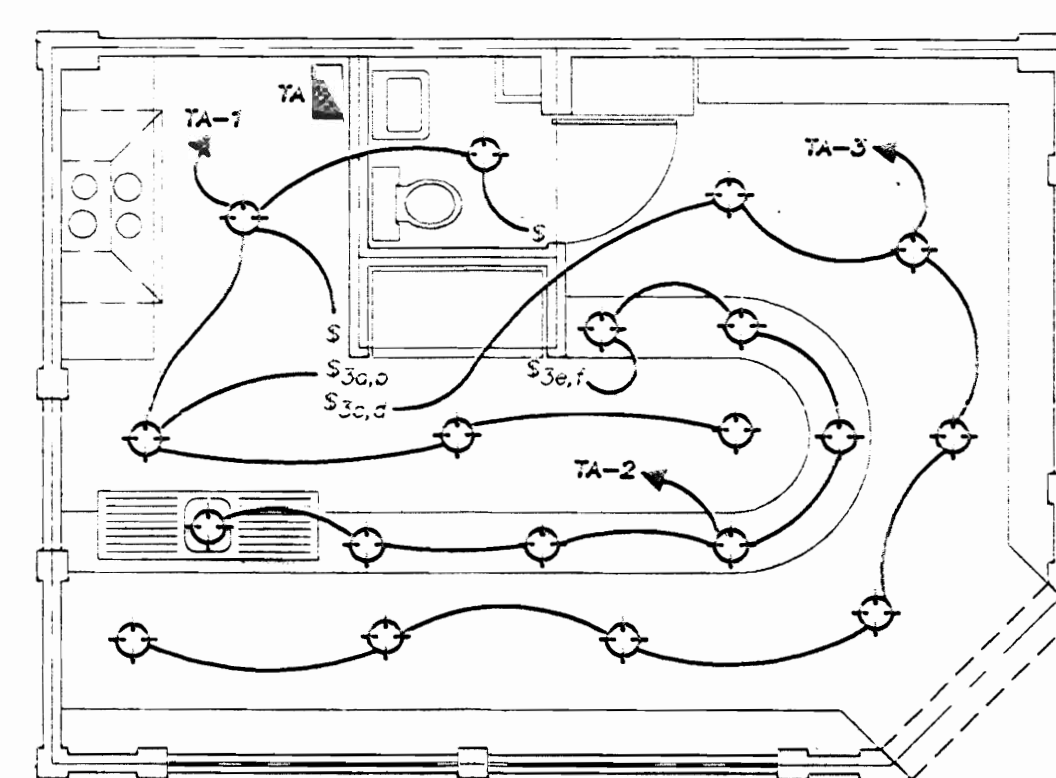
SIMBOLOGIA MECANICA	
	Descarga de mueble sanitario.
	Alimentación a mueble sanitario con llave de control.
	Llave de riego, con rosca para manguera.
	Caja de registro de 40x40 cm.
	Cenicero de 30x30 cm.
	Medidor en acero.
	Drenaje de piso, con rejilla cromada y removible.
	Tubería PVC SDR26 (aguas negras).
	Tubería PVC SCH40.5 (agua potable).
	Válvula de retención en bronce.



CORTE ESC 1:50



PLANTA TECHOS ESC 1:50 (INSTALACION PLUVIAL EXISTENTE)



PLANTA DE ILUMINACION ESC 1:50

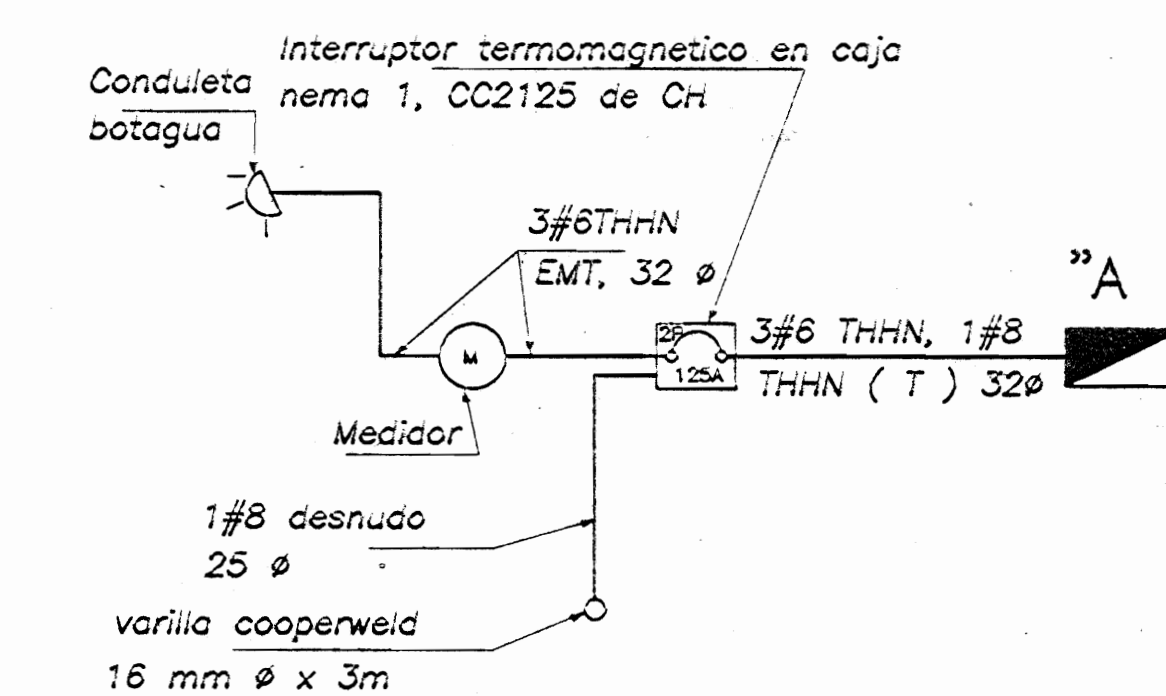
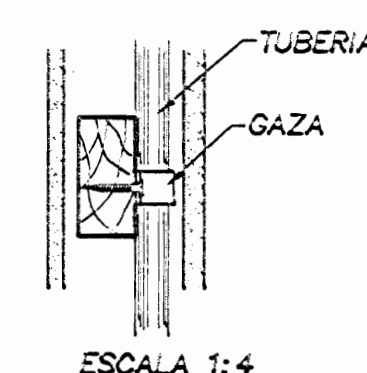
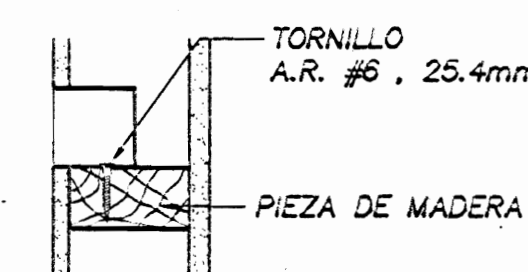


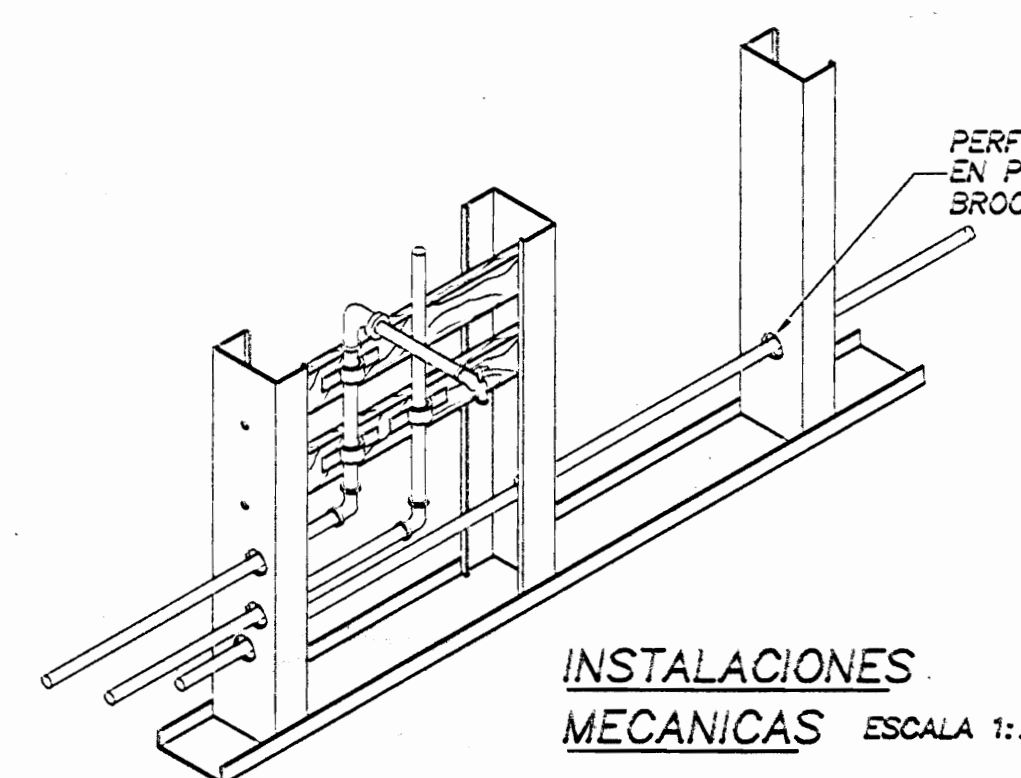
DIAGRAMA UNIFILAR ELECTRICO SIN/ESC



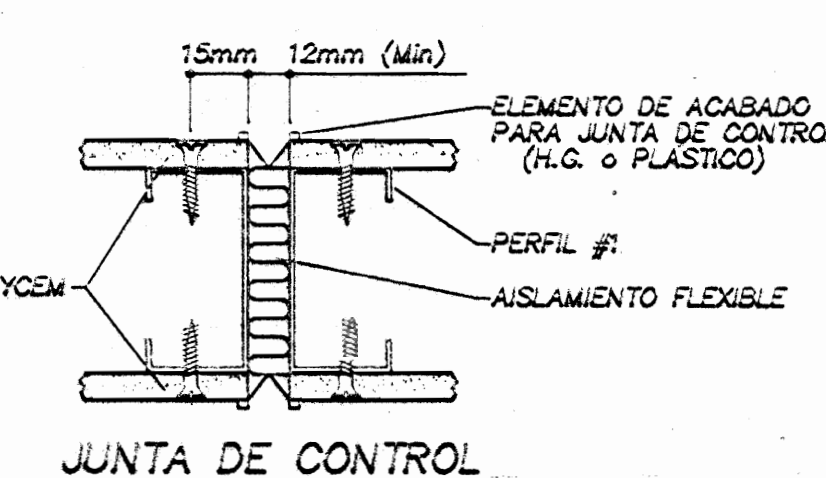
ESCALA 1:4



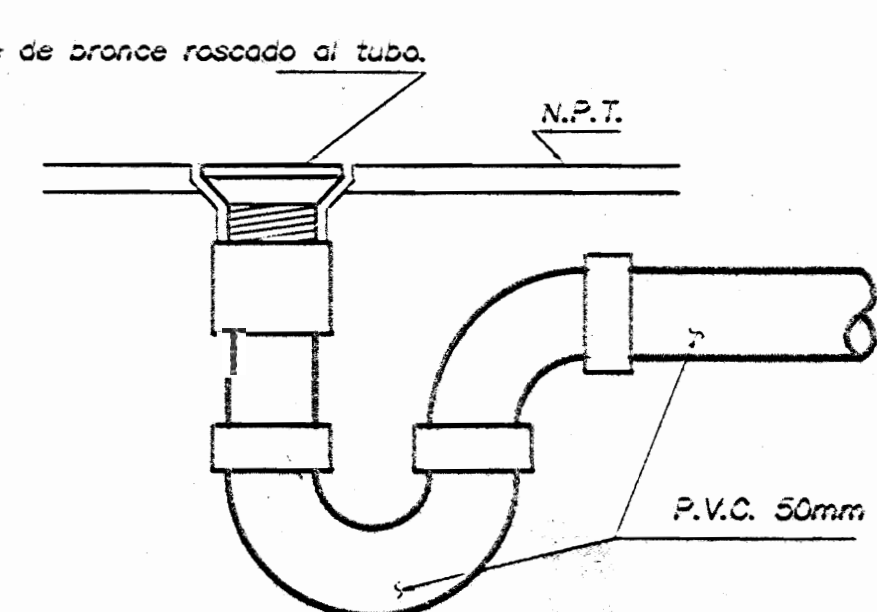
PREVISTA ELECTRICA CON SOPORTE DE MADERA ESCALA 1:4



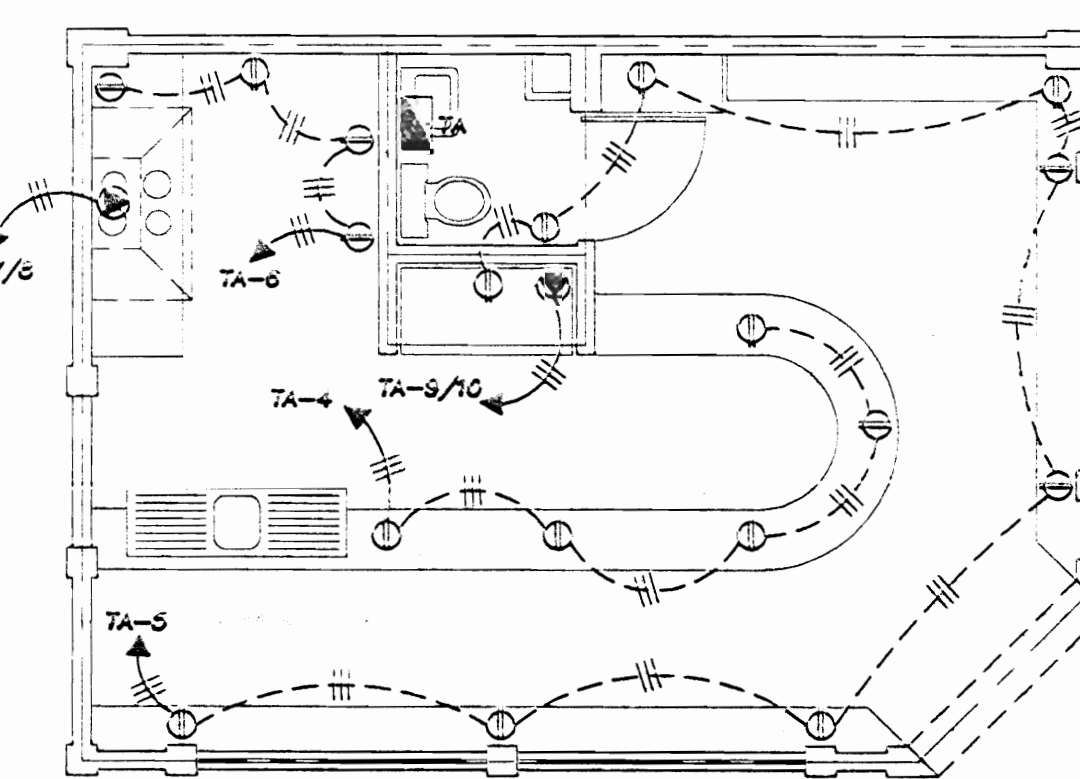
INSTALACIONES MECANICAS ESCALA 1:2



JUNTA DE CONTROL



DETALLE DE TRAGANTE DE PISO SIN ESC.

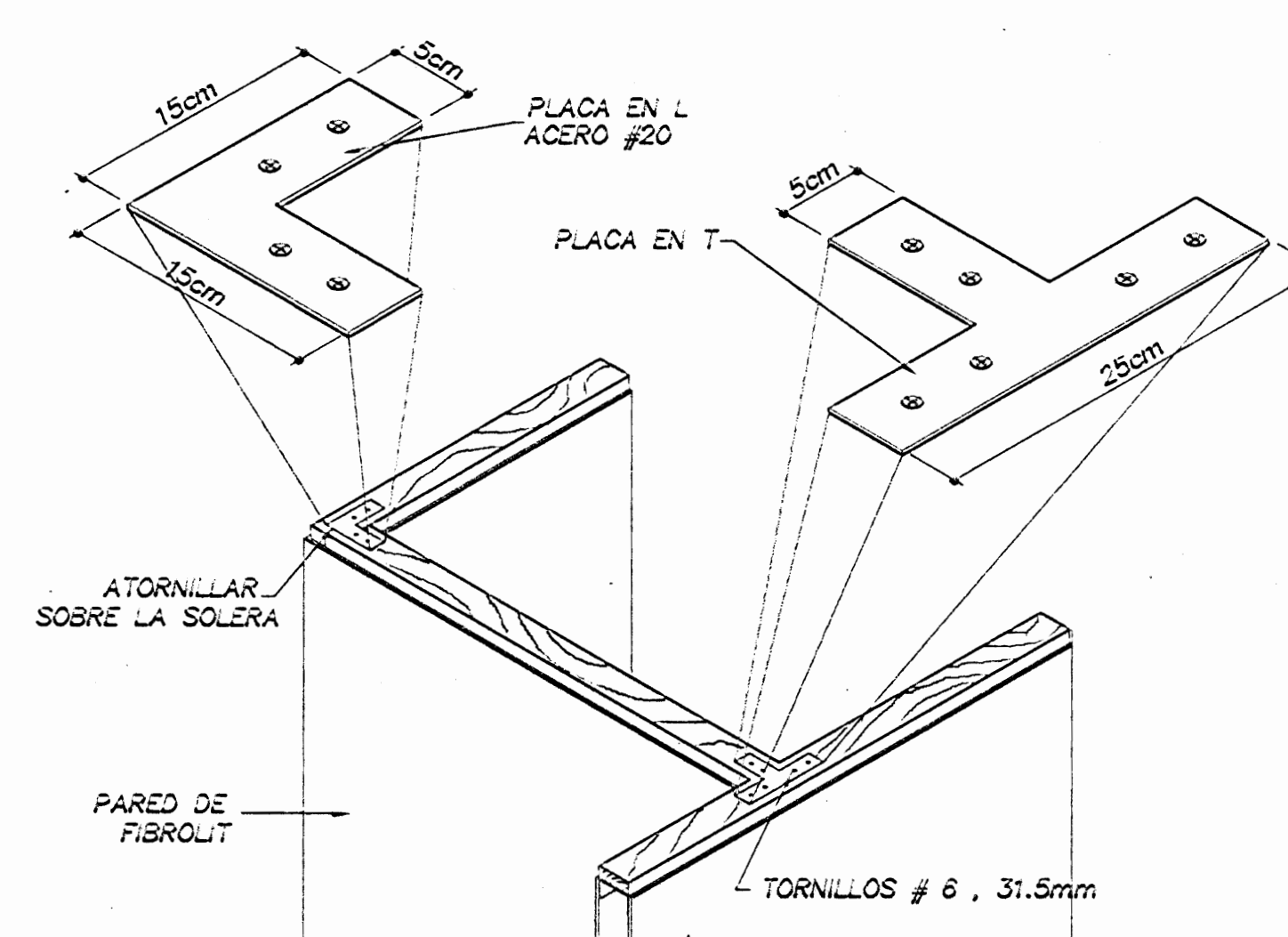


PLANTA DE TOMAS Y SEÑALES ESC 1:50

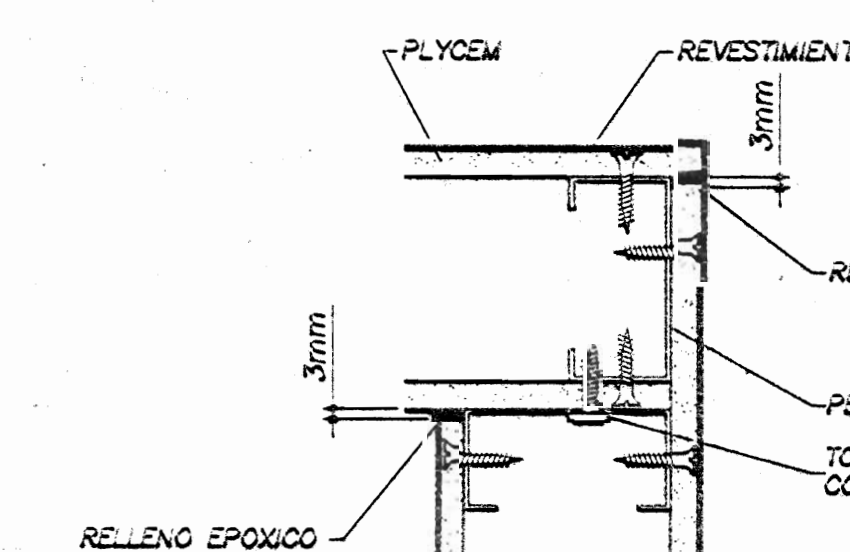
SIMBOLOGIA ELECTRICA	
SÍMBOLO	DESCRIPCION
	Bulbo en cielo para lámpara incandescente de 75w, 120v.
	Apagador sencillo, cable o triple, 120v, 15 amp., cableado a 1.20m SNPT.
	Tomacorriente cable 120v, 15 amp., cableado a 0.30m SNPT.
	Tomacorriente cable 120v, 15 amp., cableado a 1.20m SNPT.
	Bulbo especial para cocina 220v, 0.60m. s.n.p.t.
	Tablero de distribución eléctrica cableado a 1.70m SNPT.
	Interruptor de seguridad cableado a 1.80m SNPT.
	Medidor de kilowatts 1.8m SNPT.

TABLERO									
CIRCUITO	DESCRIPCION	POLOS/AMP.	VOLTAJE	CARGA	CABLE	CONDUIT	FASES	% CAIDA	
1	Iluminación	1/20	120	375	2#12	13	X	X	2%
2	Iluminación	1/20	120	525	3#12	13	X	X	2%
3	Iluminación	1/20	120	525	3#12	13	X	X	2%
4	Tomas	1/20	120	500	3#12	13	X	X	1%
5	Tomas	1/20	240	900	3#12	13	X	X	1%
6	Tomas	1/20	120	1500	3#12	13	X	X	1%
7-8	Salida espec.	2/40	240	8000	3#6	25	X	X	1%
9-10	Salida espec.	2/40	240	8000	3#6	25	X	X	1%
TOTAL				20323					

Tablero: 18x24x1.20/240, igual o similar al CH8 de Outlier
nommer, barras de 125amp. Montaje de empalar.
Protección: interruptor termomagnético de 2 polos, 70amp
en caso CH8
Alimentación: 3#6, THHN, 1#8 THHN(T), 0.32mm



JUNTA OCULTA EN ESQUINA



JUNTA OCULTA

PREVISTA ELECTRICA CON SOPORTE DE H.G. ESCALA 1:4

DETALLE PARED DE FIBROLIT SIN ESC.

APROBACION COMISION REVISORA DE PERMISOS DE CONSTRUCCION

PROYECTO:
MEJORAS EN LOCAL #178 DEL MERCADO CENTRAL DE HEREDIA

PROPIETARIO:
MARVIN VILLALOBOS CORTES
CEDULA= 4-118-385

PROVINCIA HEREDIA CANTON HEREDIA DISTRITO CENTRAL

ARQUITECTO:
MAURICIO VILLALOBOS G.

DESENHO:
ROR

PROFESIONAL RESPONSABLE

NOMBRE: MAURICIO VILLALOBOS G.

FIRMA: [Firma] Nº REG. A-10385

PROFESIONAL RESPONSABLE

NOMBRE: MAURICIO VILLALOBOS G.

FIRMA: [Firma] Nº REG. A-10385

INFORMACION REGISTRO PUBLICO

PROPIETARIO: MARVIN VILLALOBOS CORTES

Nº CATASTRO:

STAS:

CONTENIDO

ESCALA	FECHA	LAMINA
INDICADA	MAYO 2005	1