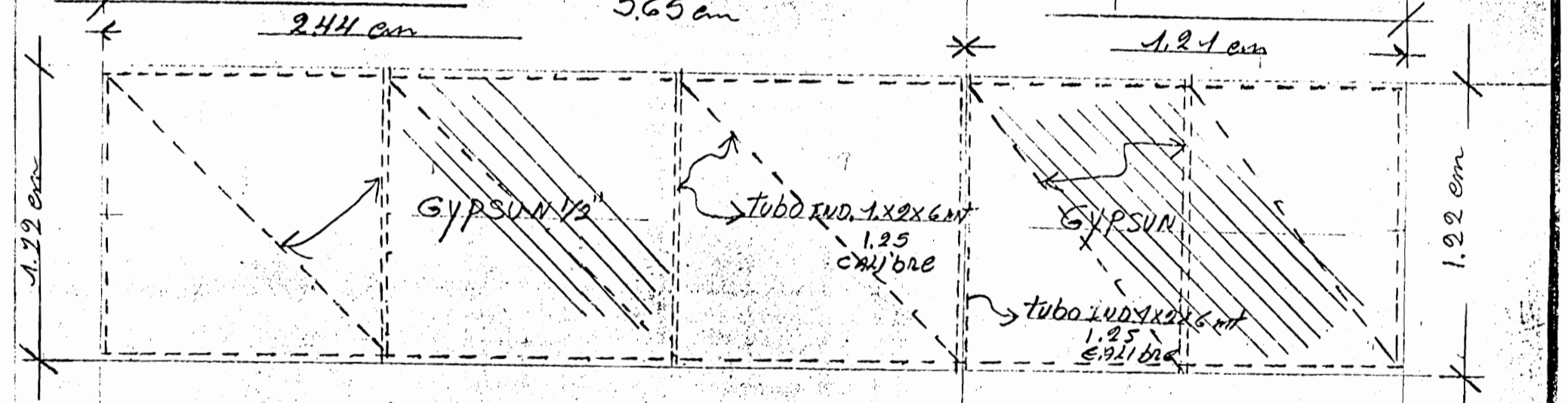


Costado Sur 3.65 cm
 LAMINA #1 DC3
 S/ESCALA



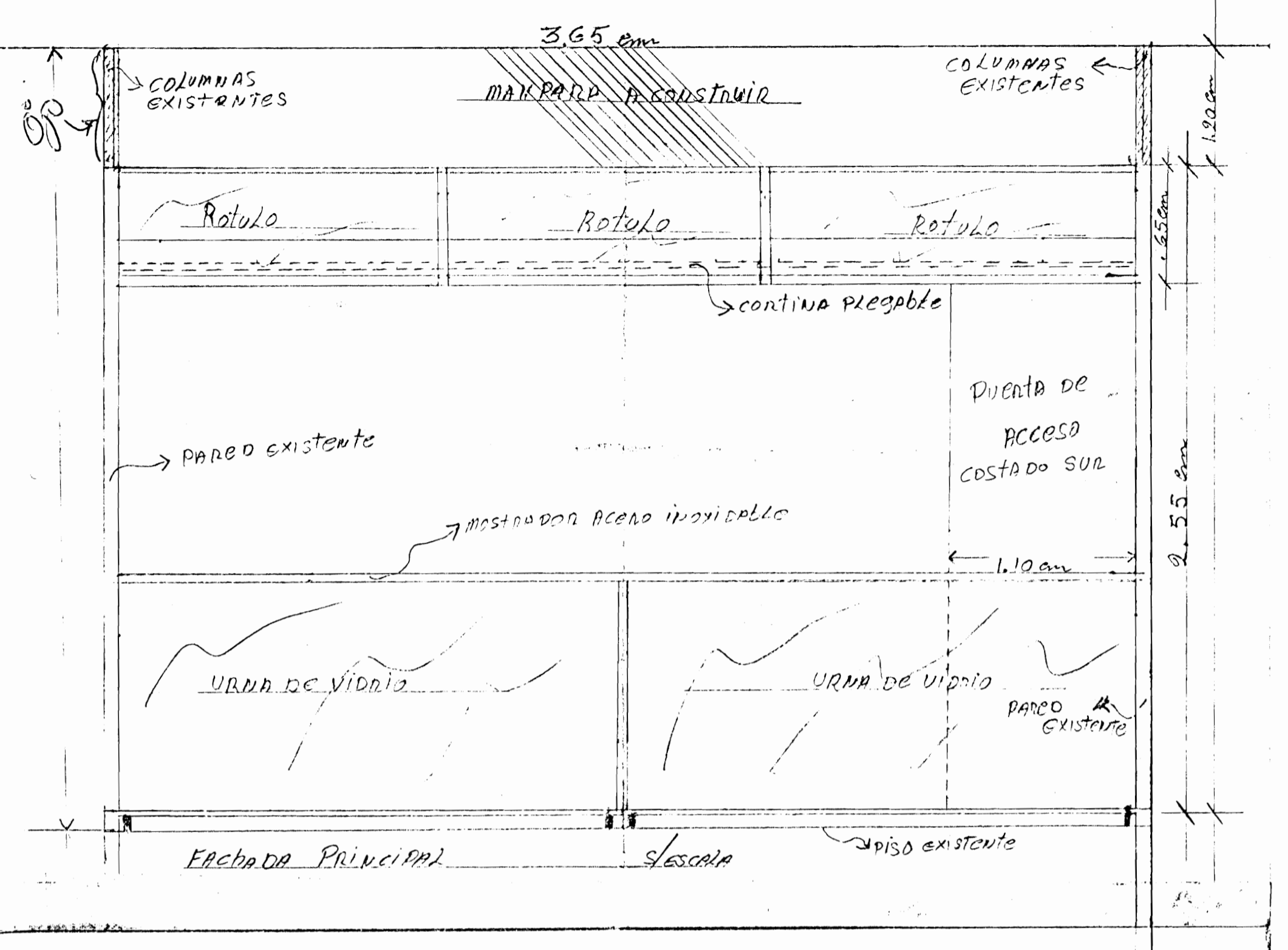
Toda la estructura sera igual en los cuatro costados, siendo esta con GYPSUM DE 1/2" y tubo IND. DE 1x2x1.25 calibre

Topo lo puntado es estructural en tubo 1x2x1.25 INDUSTRIAL METAL

LAMINA 2x3
 S/ESCALA

00 h/1-196

FACHADA Principal



Mercado Municipal Heredia
 Local No. 45