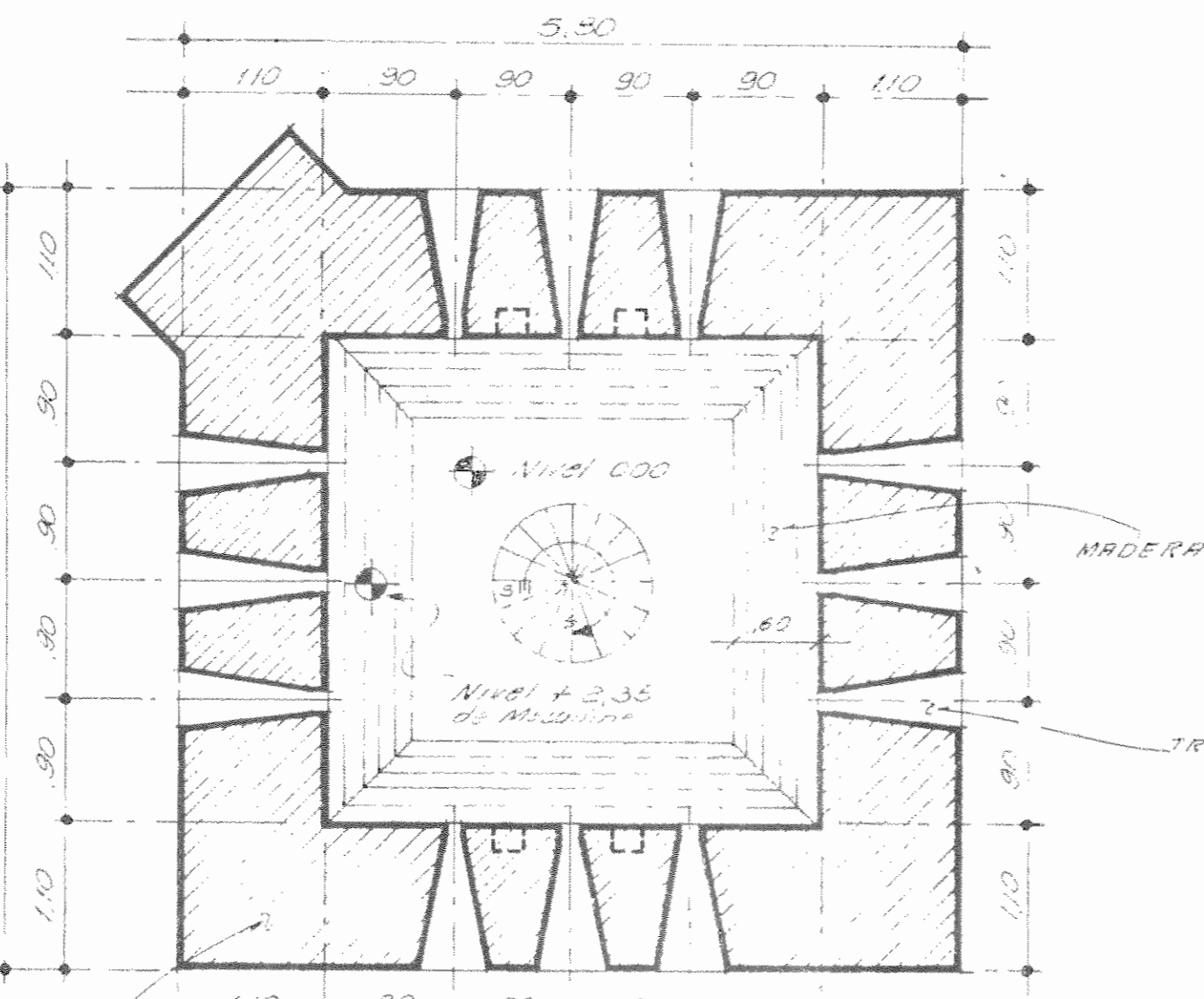
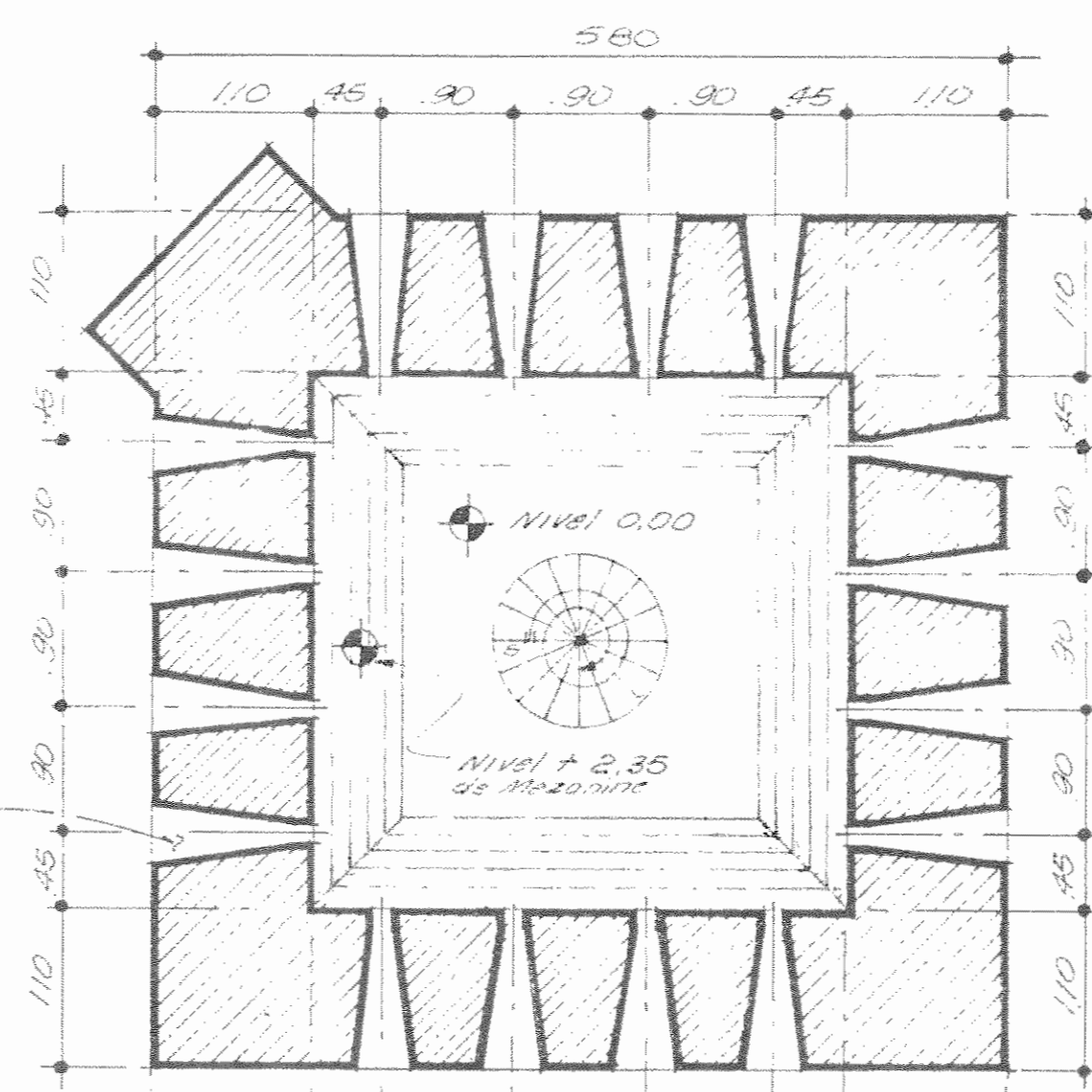


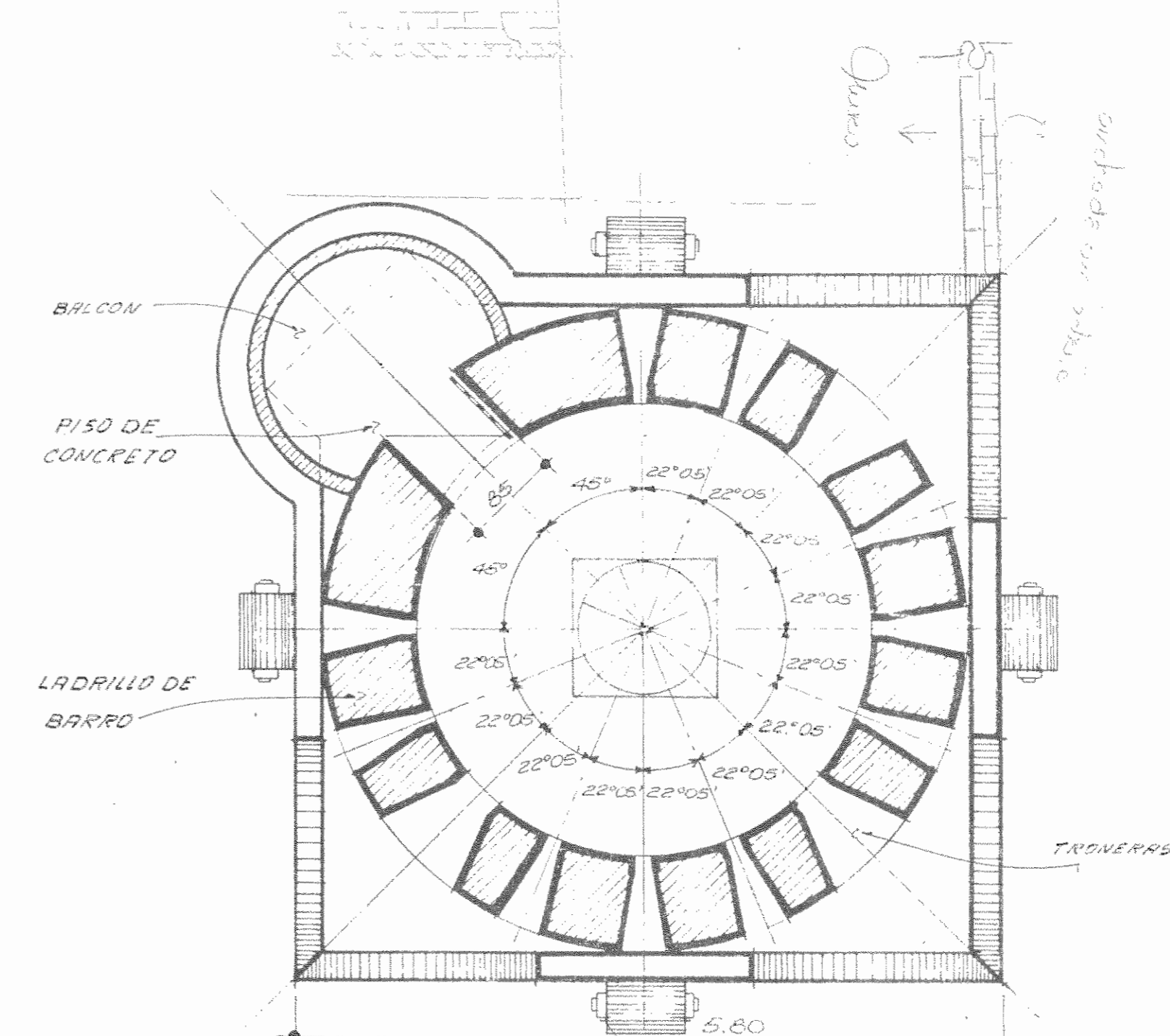
PLANTA BAJA N: 0.00
CORTE DE PLANTA A NIVEL + 0.00



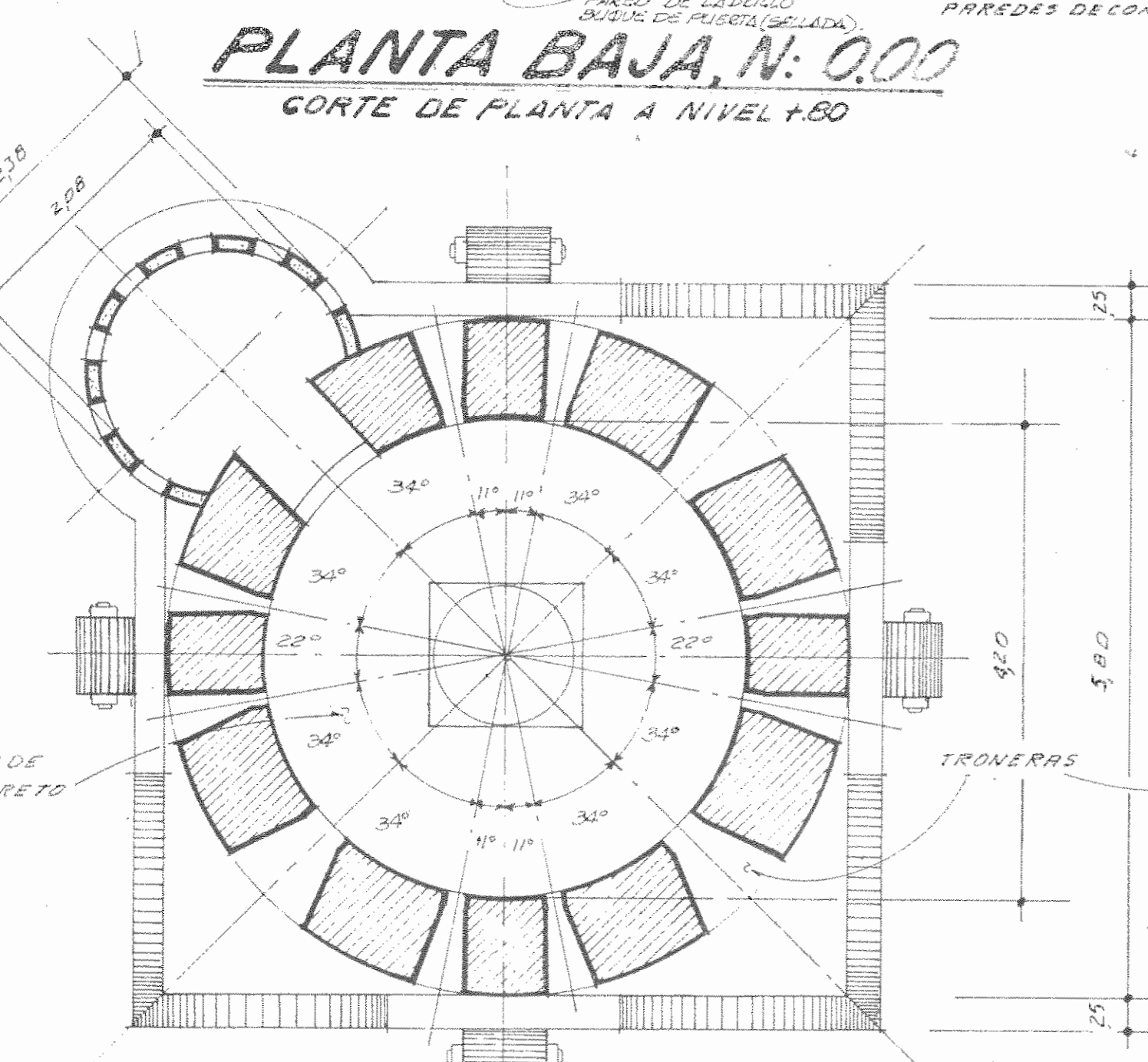
PLANTA MEZANINE N: +2.35
CORTE DE PLANTA A NIVEL + 2.90



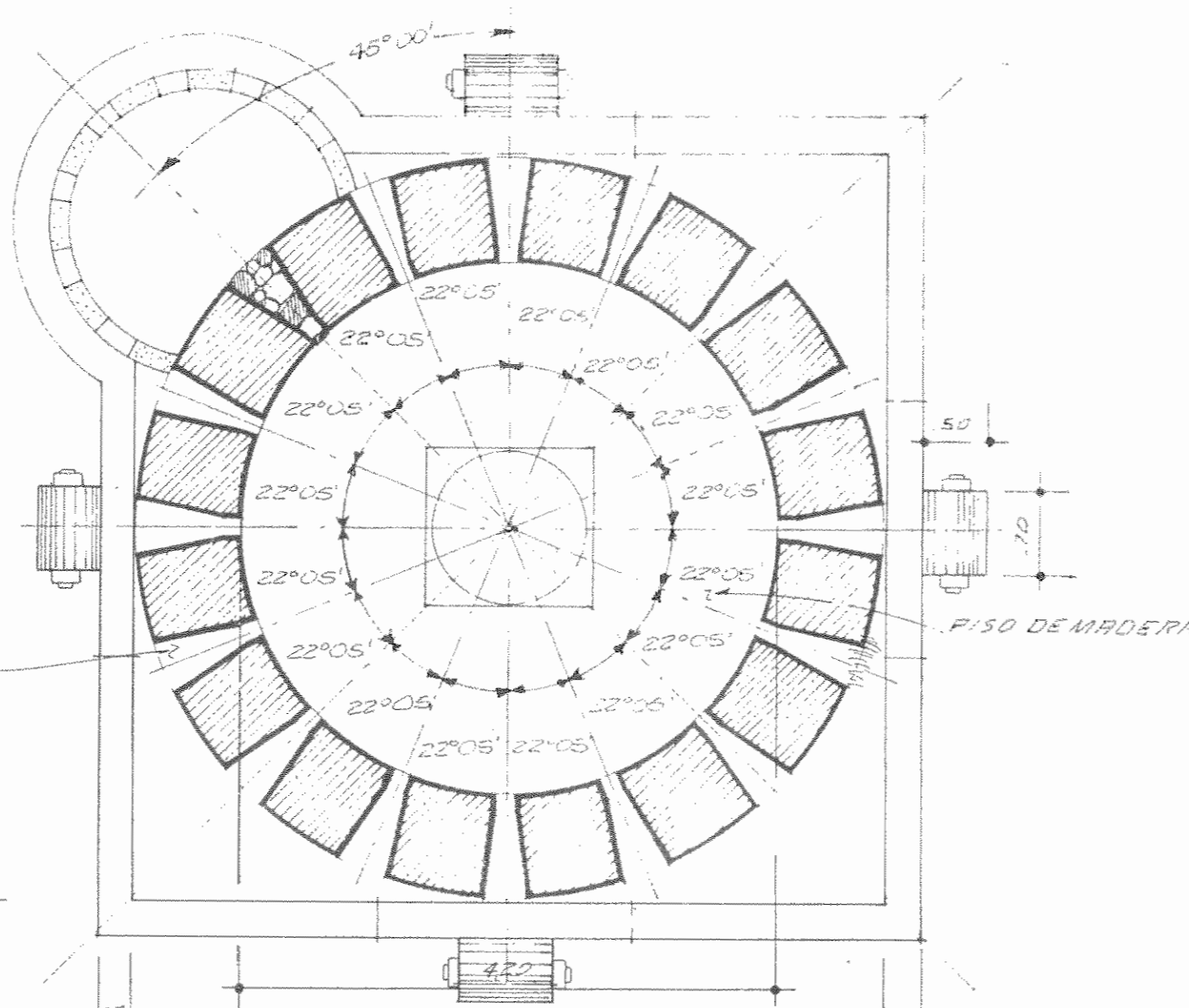
PLANTA MEZANINE N: +2.35
CORTE DE PLANTA A NIVEL + 3.65



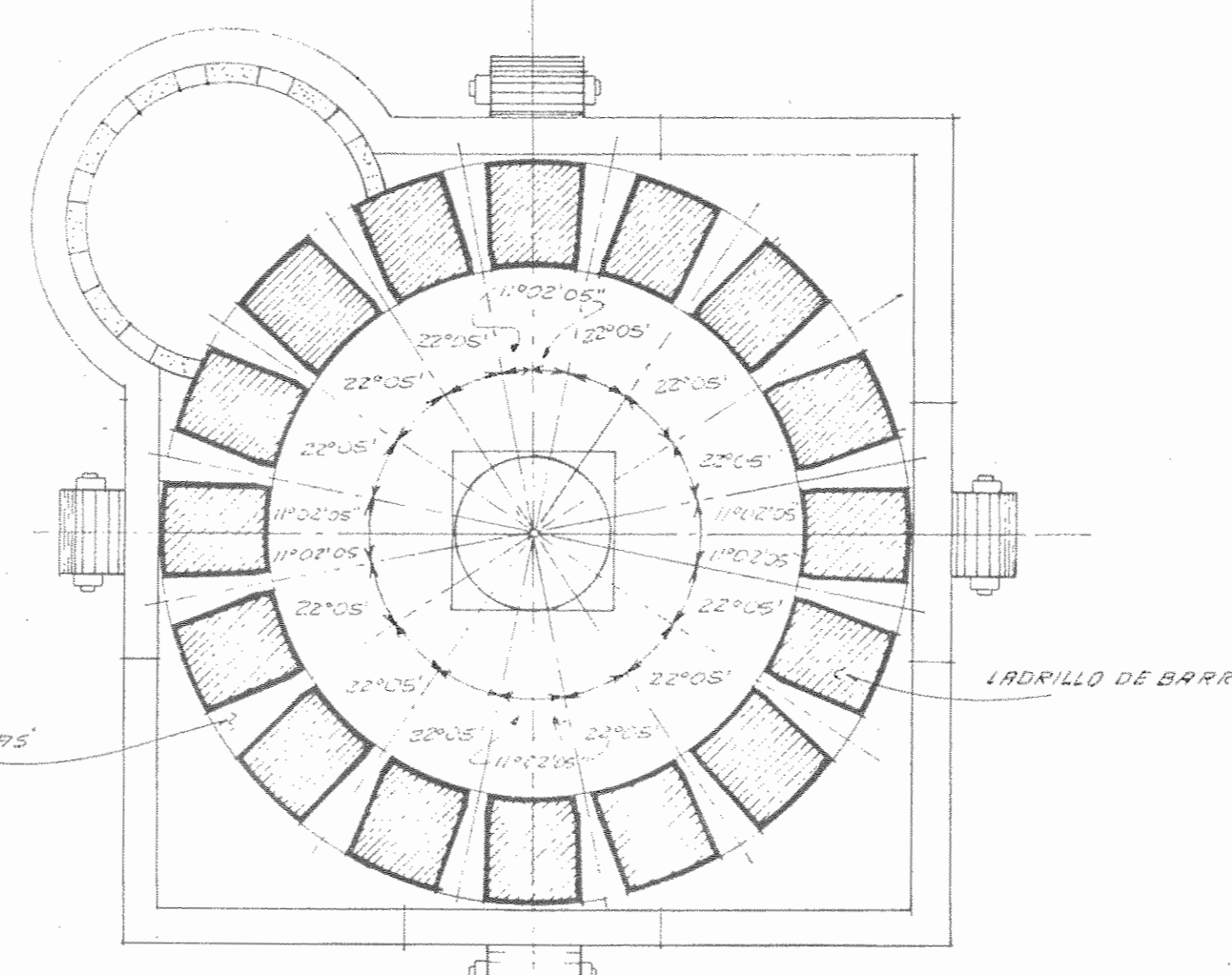
PLANTA SEGUNDO PISO N: +6.00
CORTE DE PLANTA A NIVEL + 6.40



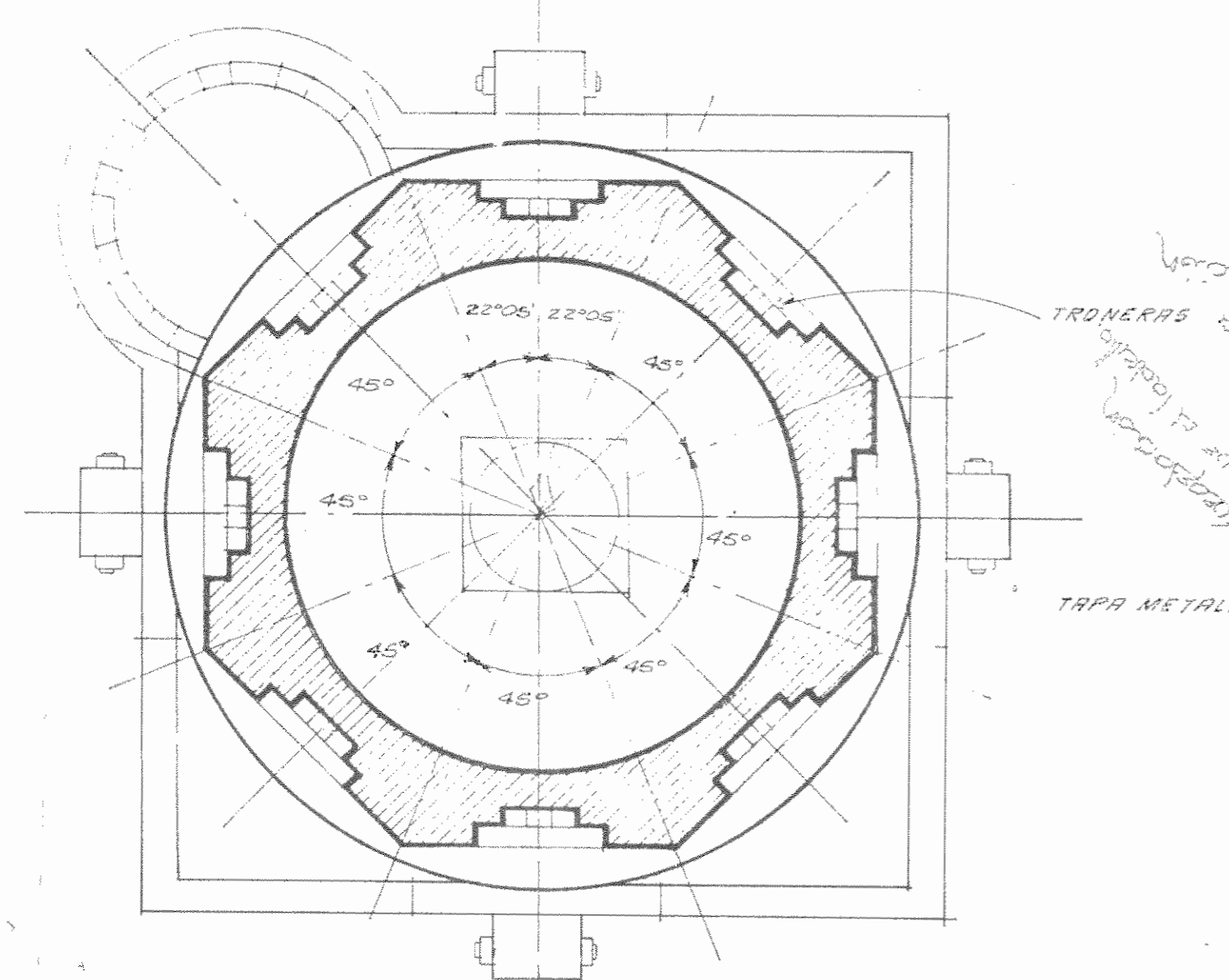
PLANTA SEGUNDO PISO N: +6.00
CORTE DE PLANTA A NIVEL + 7.25



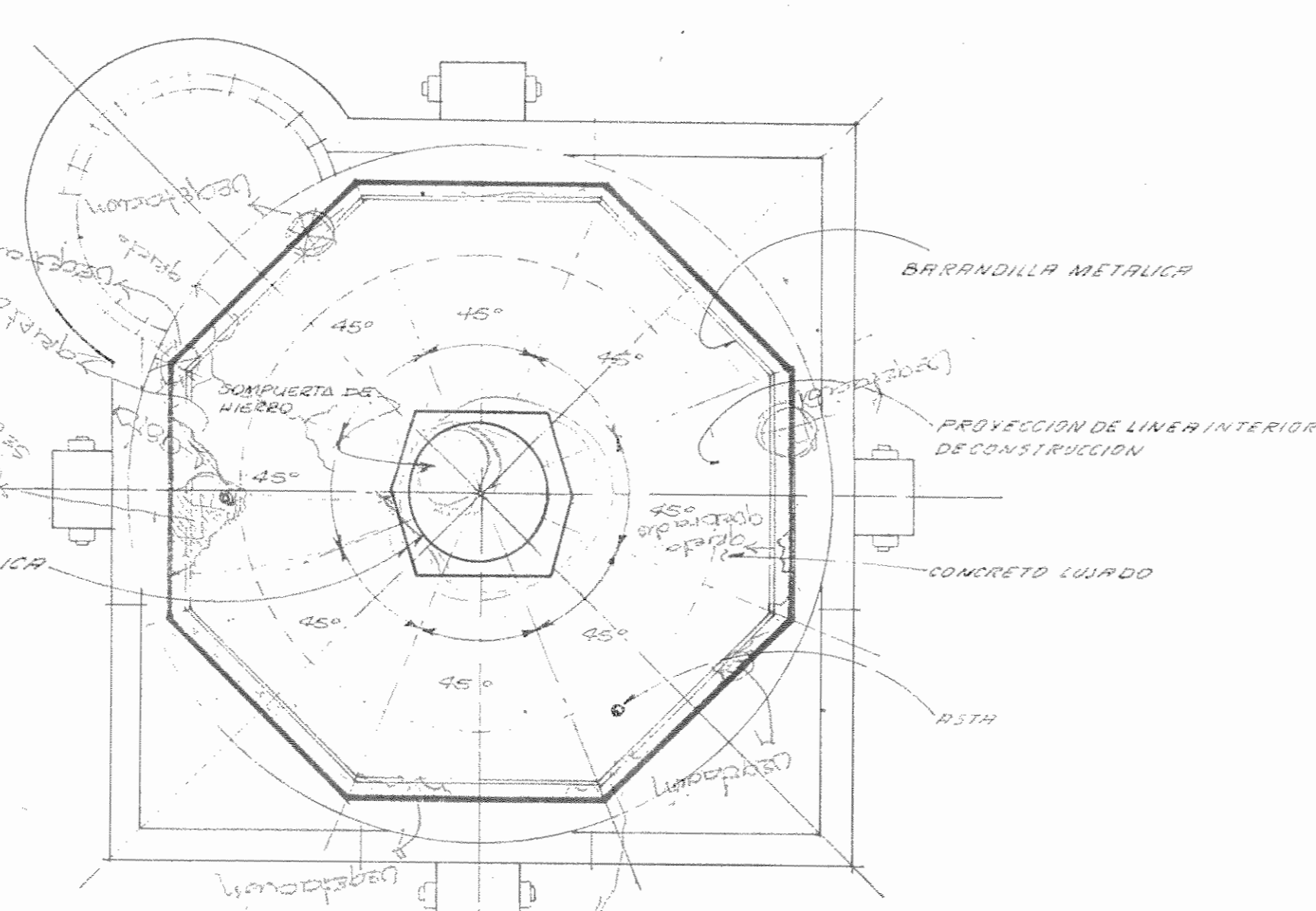
PLANTA TERCER PISO N: +8.57
CORTE DE PLANTA A NIVEL + 8.87



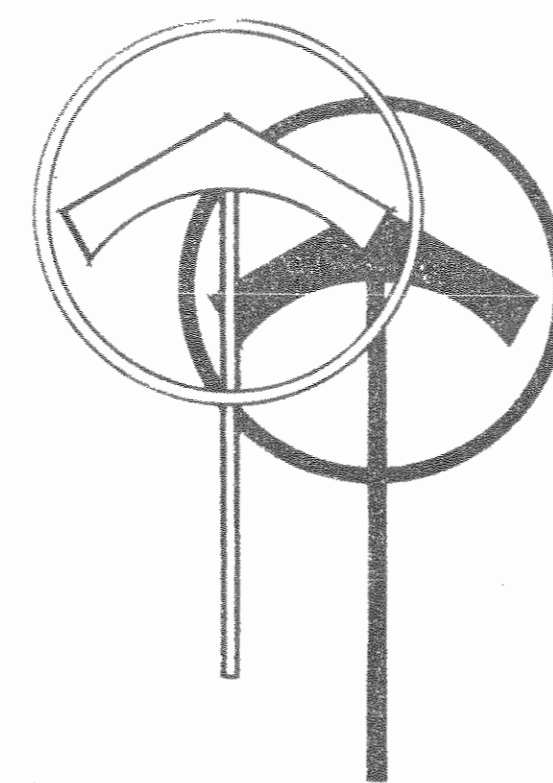
PLANTA TERCER PISO N: +8.57
CORTE DE PLANTA A NIVEL + 9.72



PLANTA TERCER PISO N: +8.57
CORTE DE PLANTA A NIVEL + 11.77

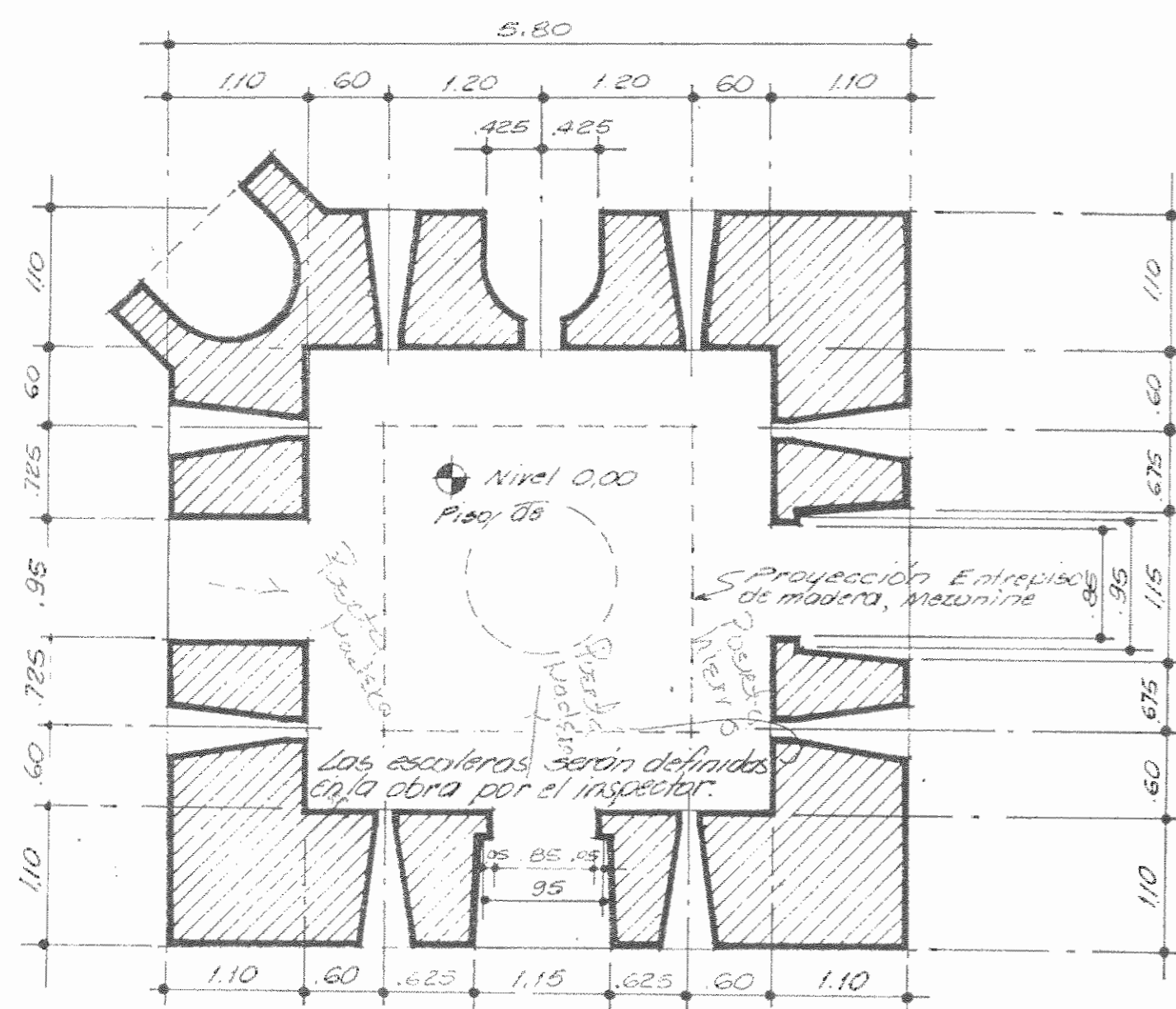


PLANTA CUARTO PISO N: +13.24
CORTE DE PLANTA A NIVEL + 14.14

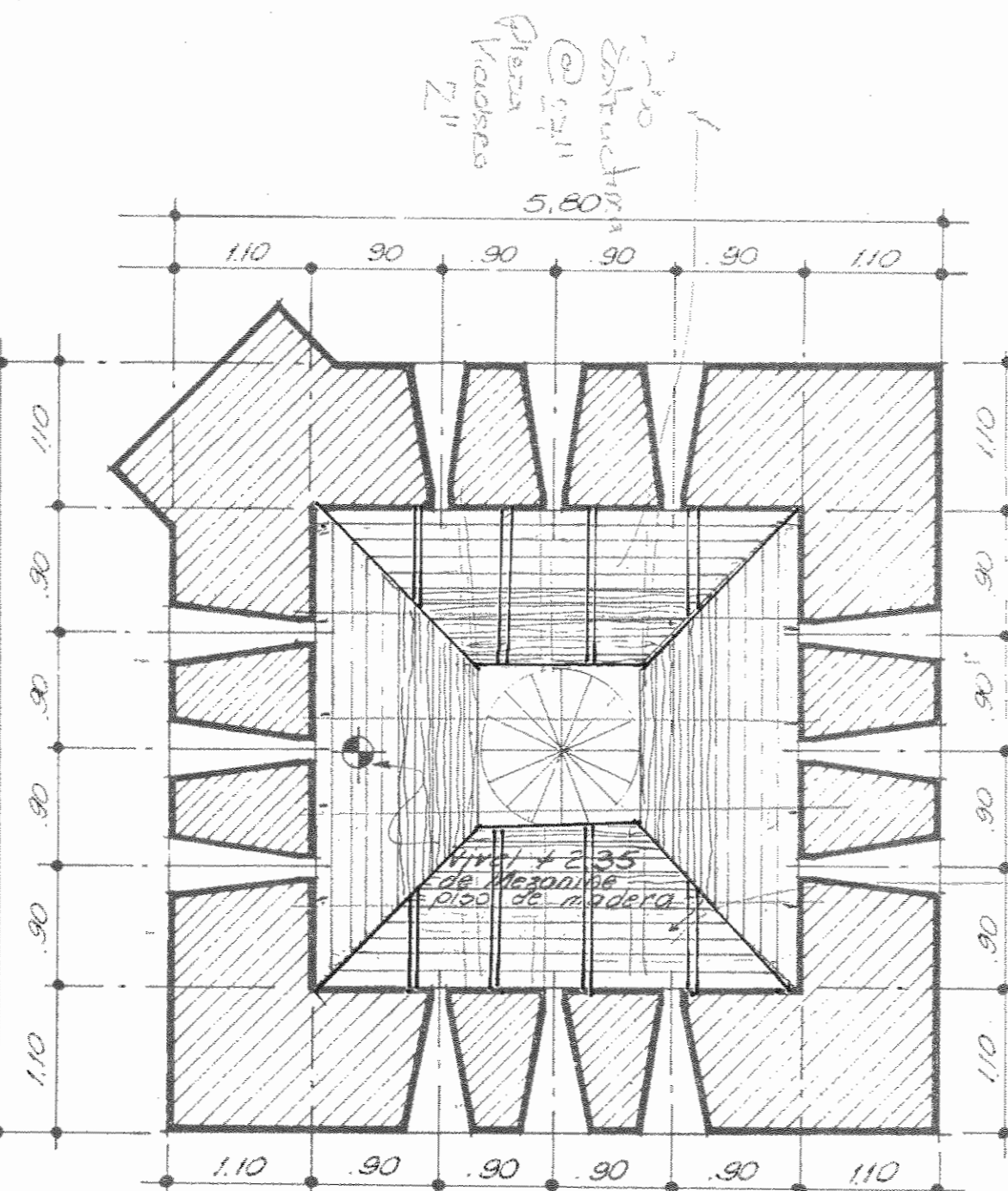


NOTA:
Ver referencia de las plantas
en Corte A-A; La altura de cor-
te de cada planta.

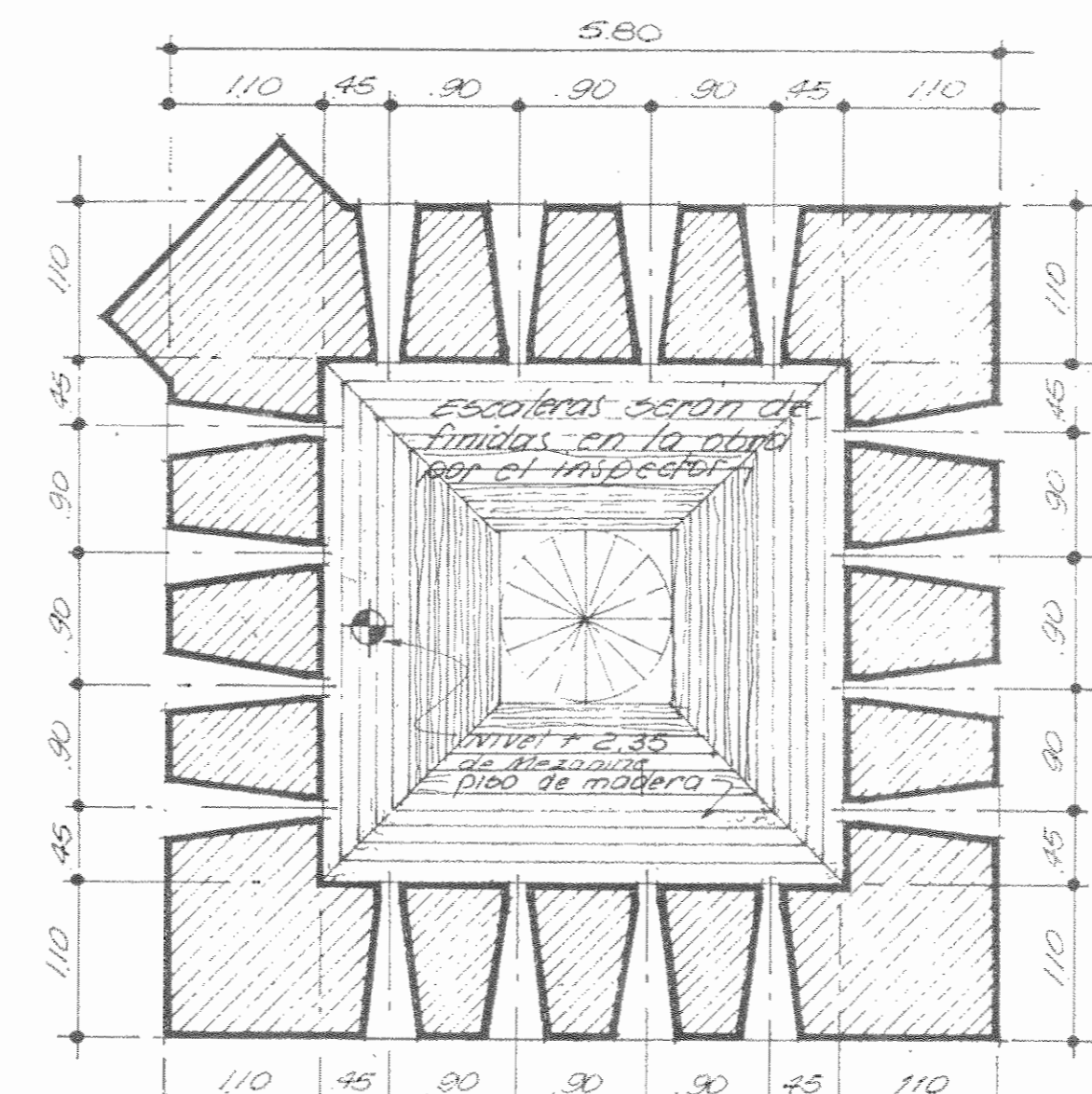
PLANTAS ESTADO ACTUAL



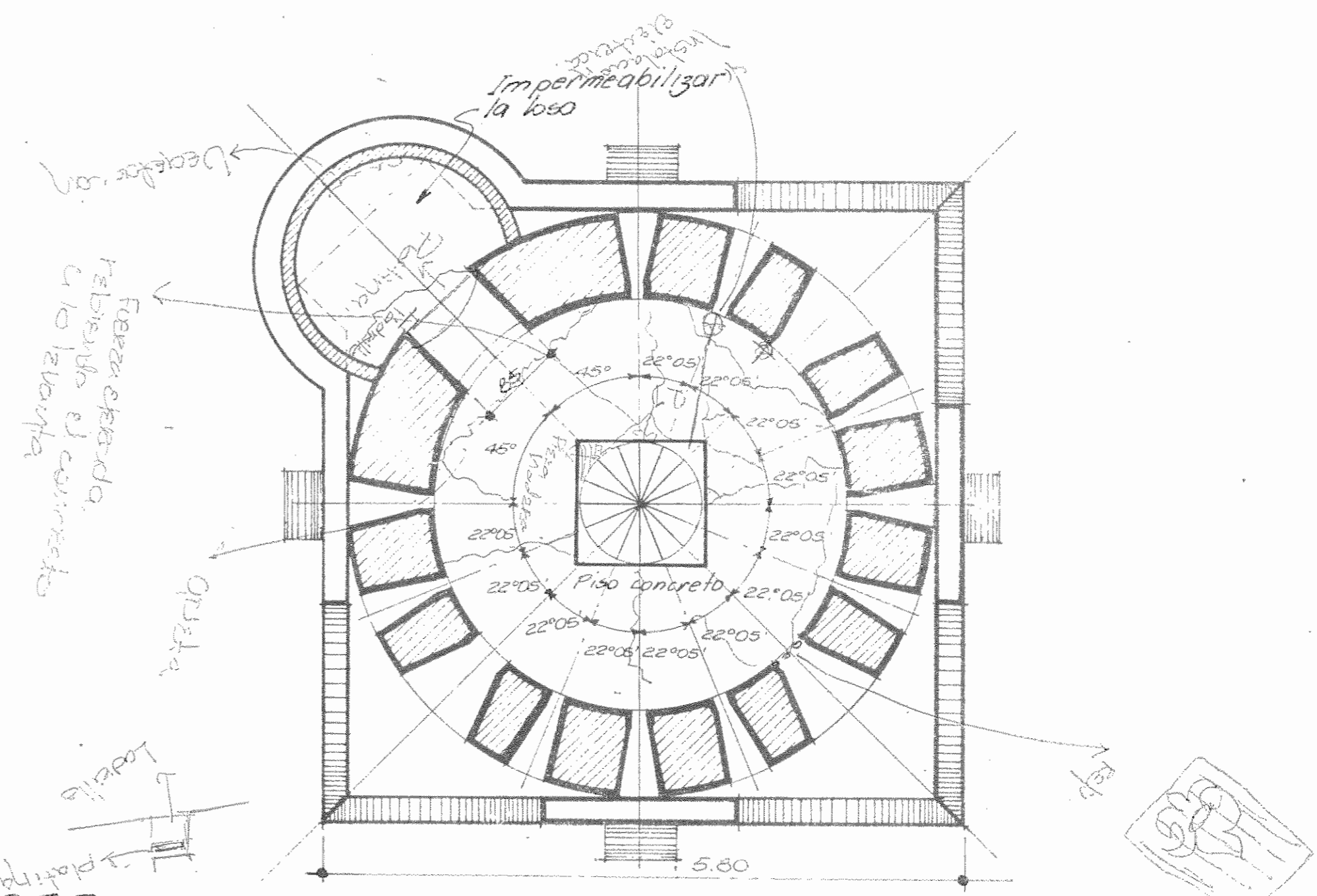
PLANTA BAJA N: 0.00
CORTE DE PLANTA A NIVEL +0.00



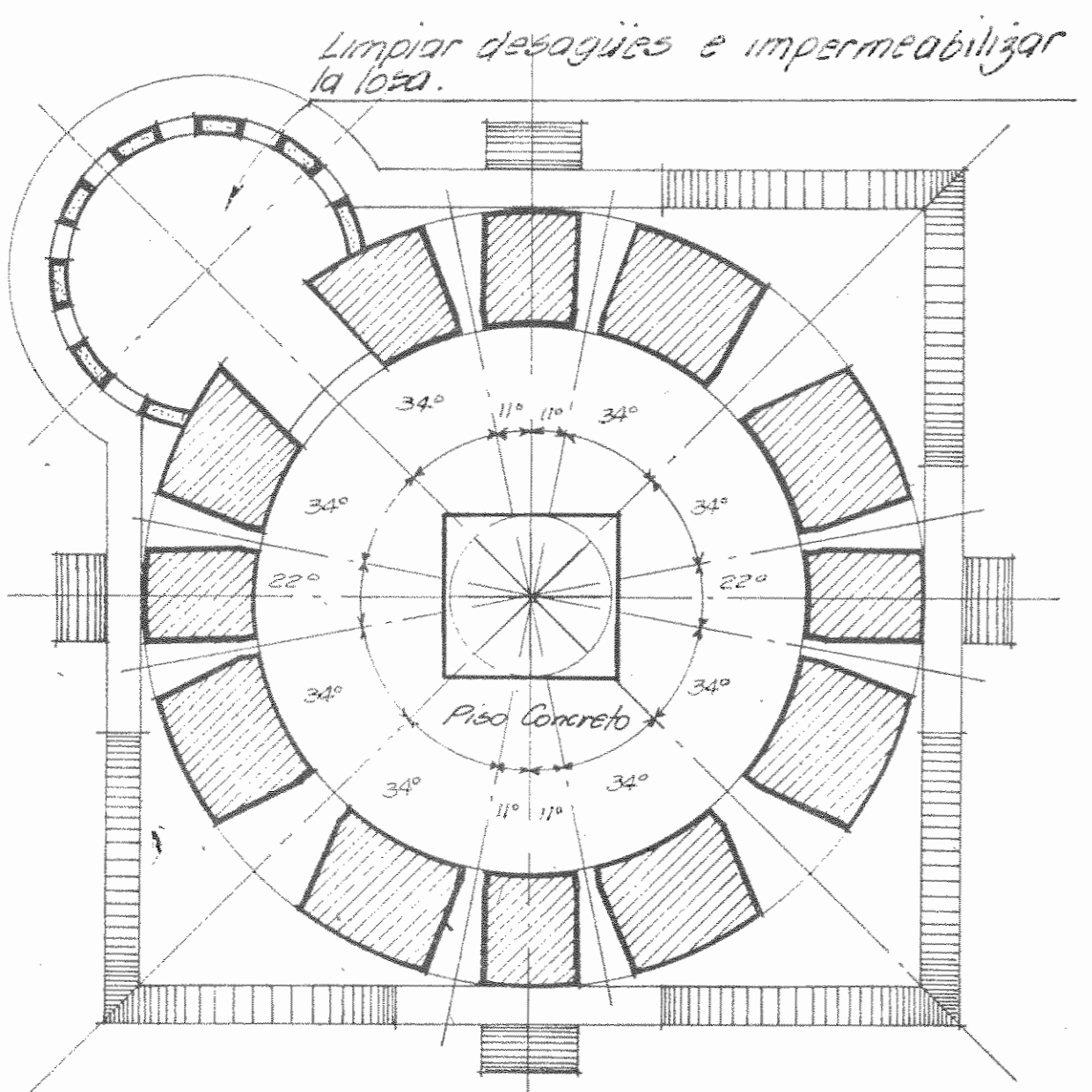
PLANTA MEZANINE N: +2.35
CORTE DE PLANTA A NIVEL +2.90



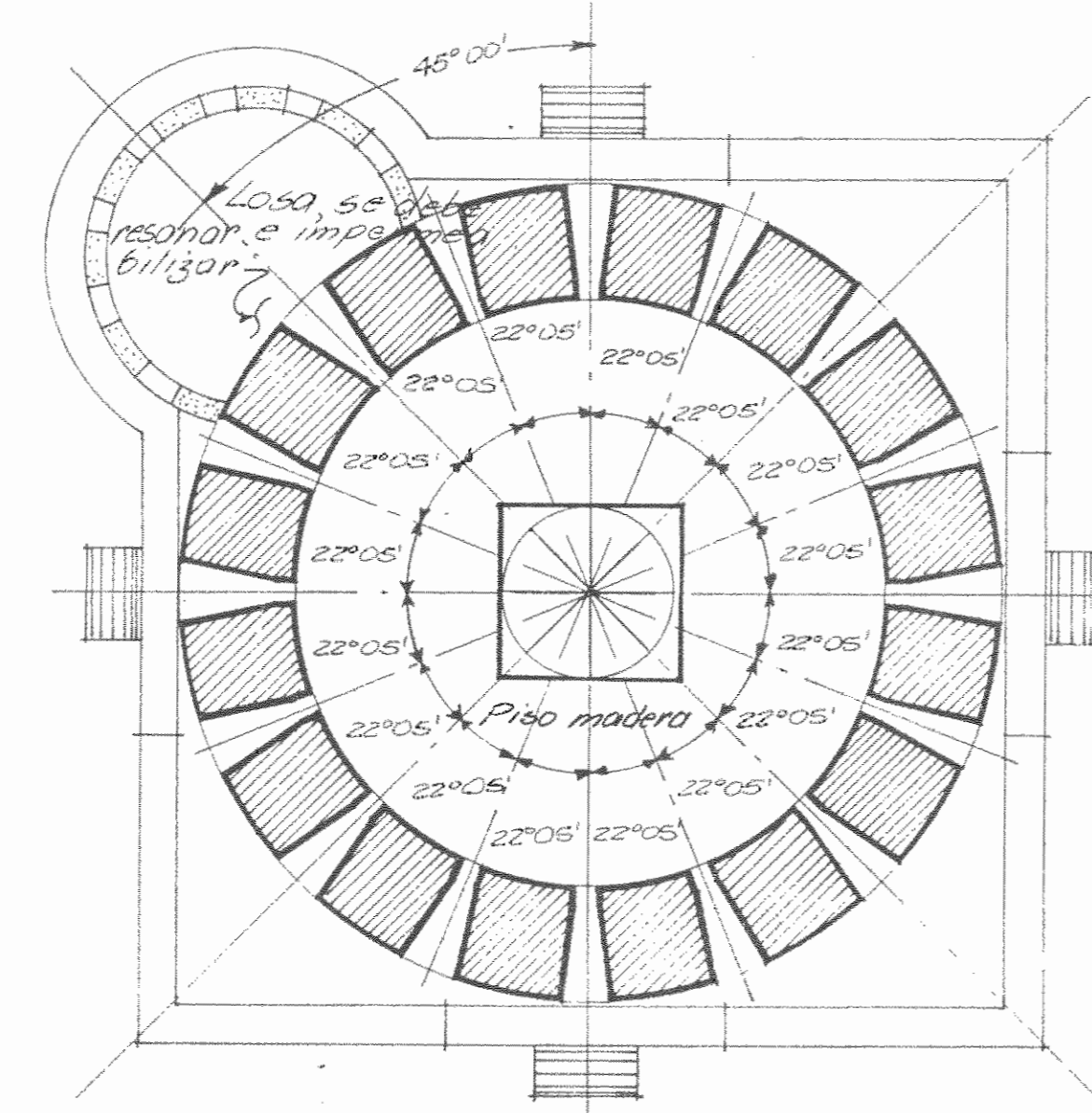
PLANTA MEZANINE N: +2.35
CORTE DE PLANTA A NIVEL +3.65



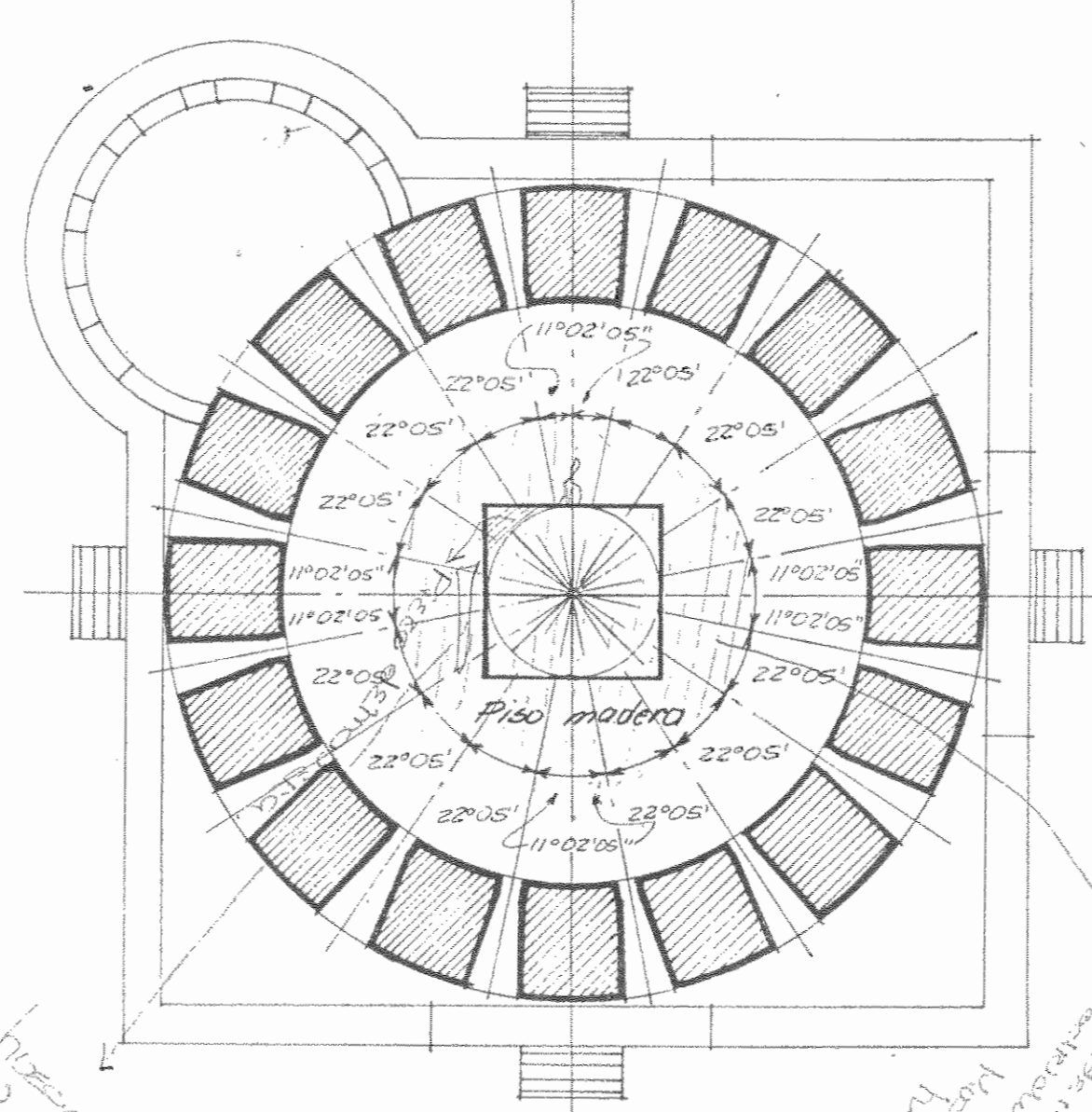
PLANTA SEGUNDO PISO N: +6.00
CORTE DE PLANTA A NIVEL +6.40



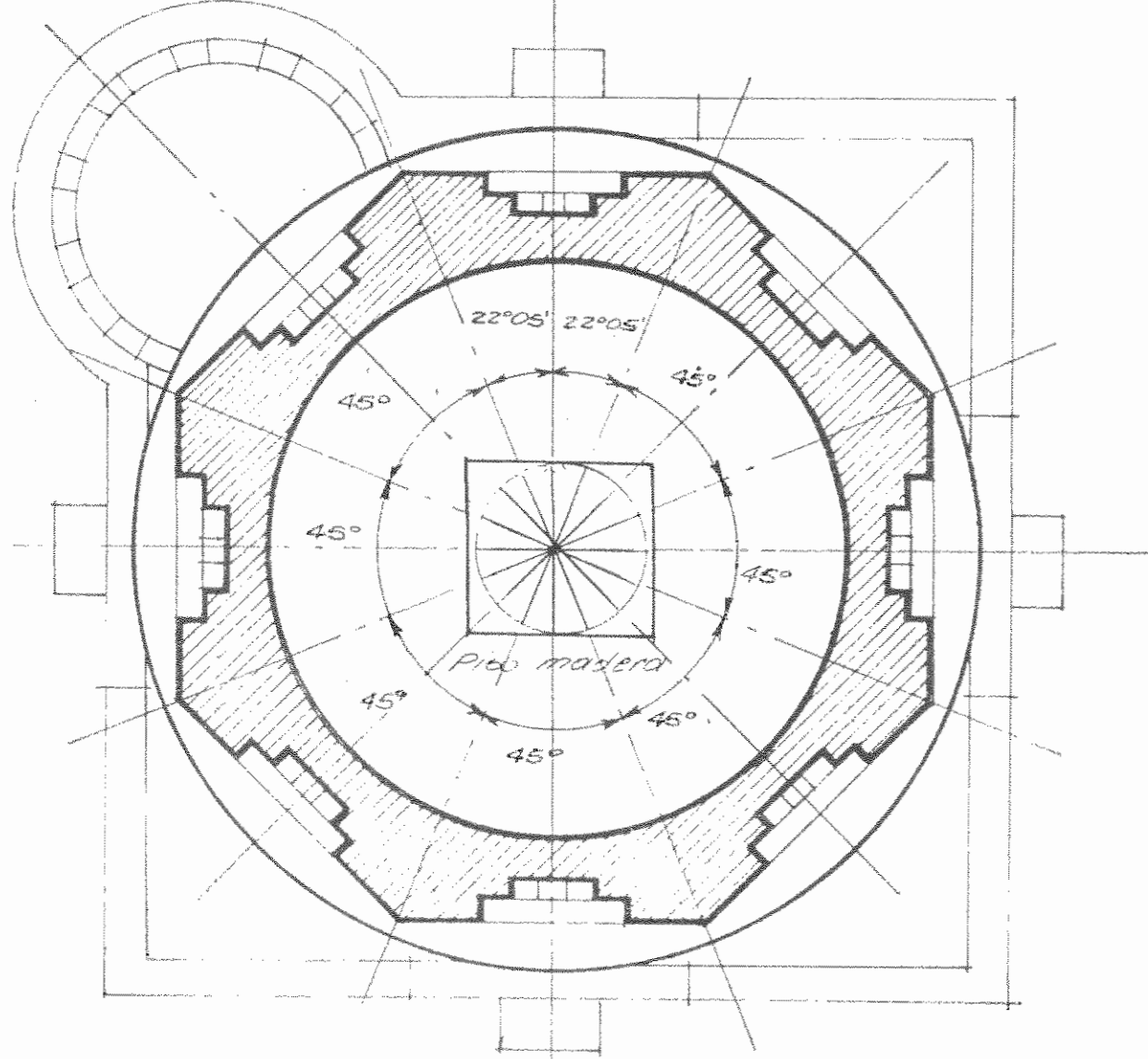
PLANTA SEGUNDO PISO N: +6.00
CORTE DE PLANTA A NIVEL +7.25



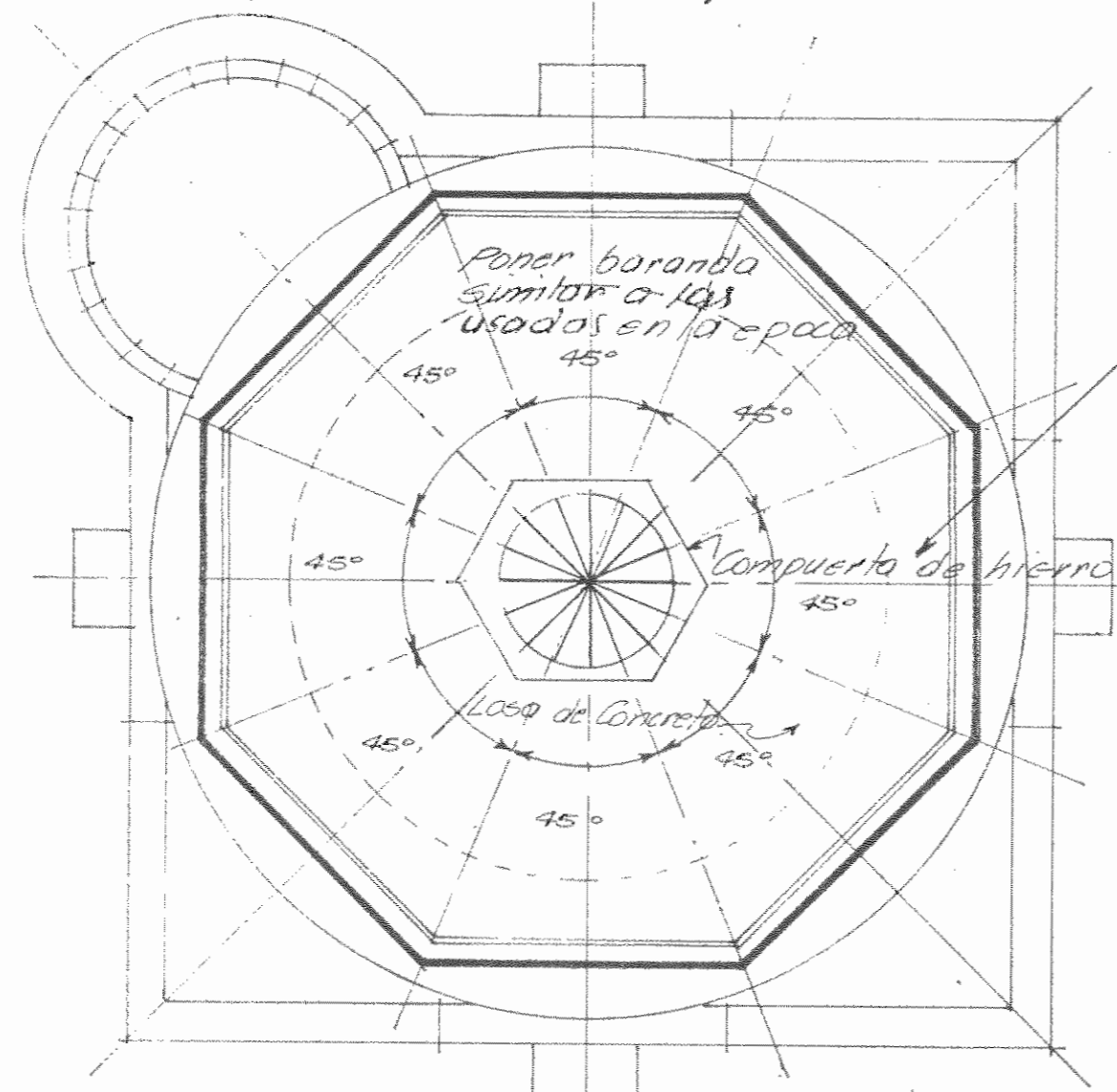
PLANTA TERCER PISO N: +8.57
CORTE DE PLANTA A NIVEL +8.87
EN EL FOLLETO, APARECE COMO DIB #11



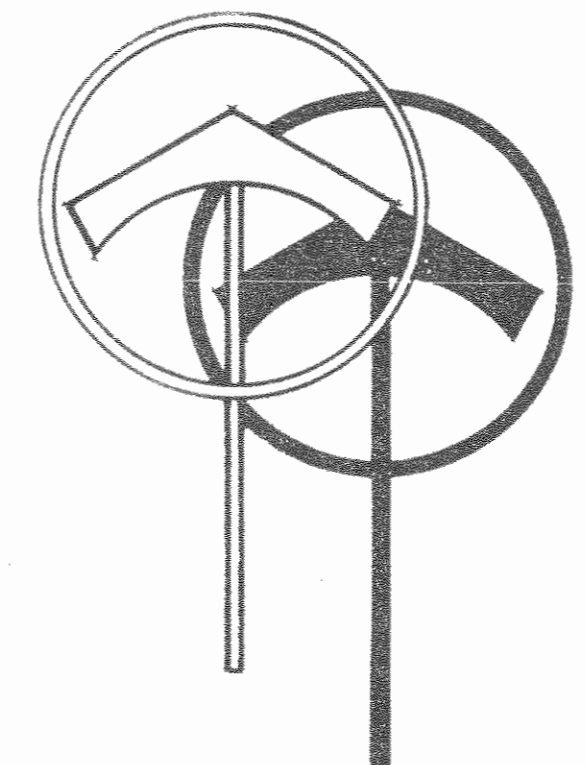
PLANTA TERCER PISO N: +8.57
CORTE DE PLANTA A NIVEL +9.72
EN EL FOLLETO, APARECE COMO DIB #12



PLANTA TERCER PISO N: +8.57
CORTE DE PLANTA A NIVEL +11.77



PLANTA CUARTO PISO N: +13.24
CORTE DE PLANTA A NIVEL +14.14



PLANTAS RESTAURADAS (ORIGINALES)

NOTA:
Los cortes de las plantas son dados para determinar la localización de las tranceros u otras aberturas, en diferentes niveles.

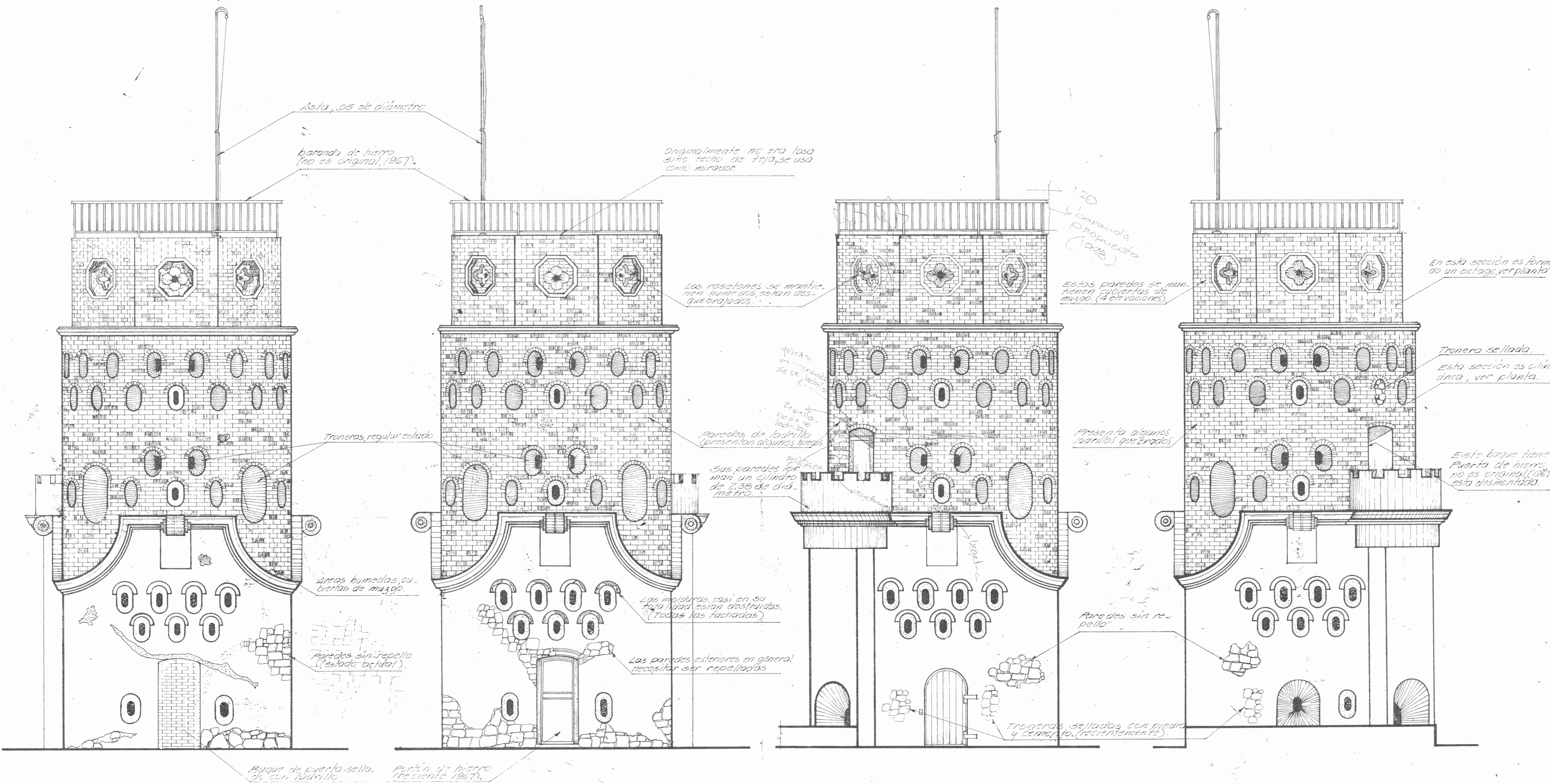
NOTA:
Ver referencia de las plantas en Corte A-A. La altura de corte de cada planta.

JEFE SECCION: Arq. Zulivi la Sobera P.
RESPONSABLE: Arq. Roberto Sanchez P.
COORDINADOR: Jose F. Rey Rojas G.
(Asist. Técnica) Francisco Acosta L.
DISEÑO: Jose F. Rey Rojas G.
APROBADO: Arq. Leonardo Gillo L.
ESCALA: 1:50

PROYECTO DE RESTAURACION DE
EL FORTIN DE HEREDIA
DISTRITO P HEREDIA CANTON P HEREDIA PROV. HEREDIA

ASESORIA
FT
TECNICA

INVDU
DEPARTAMENTO DE URBANISMO



ELEVACION NORTE
Escala 1:50

ELEVACION OESTE
Escala 1:50

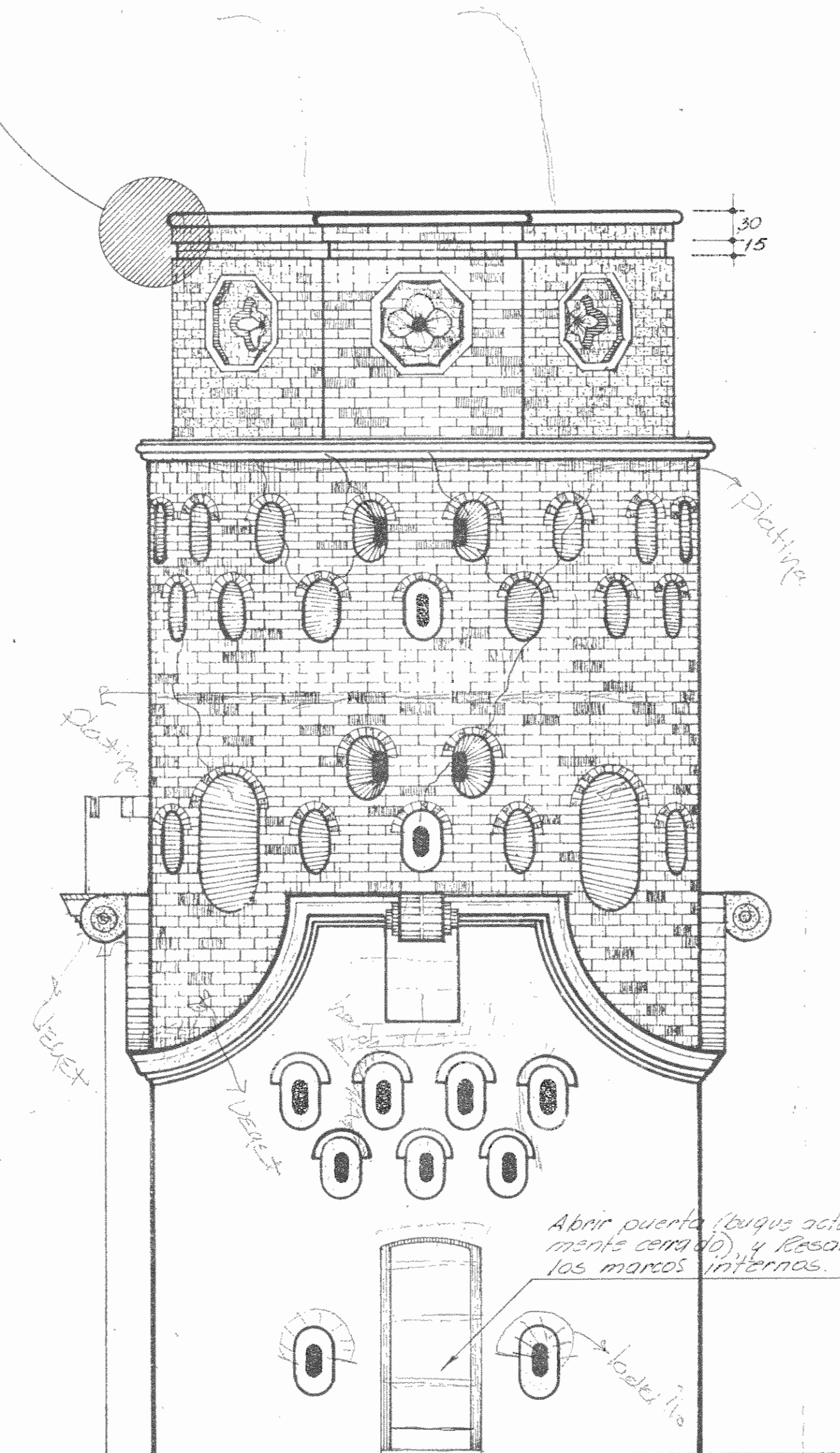
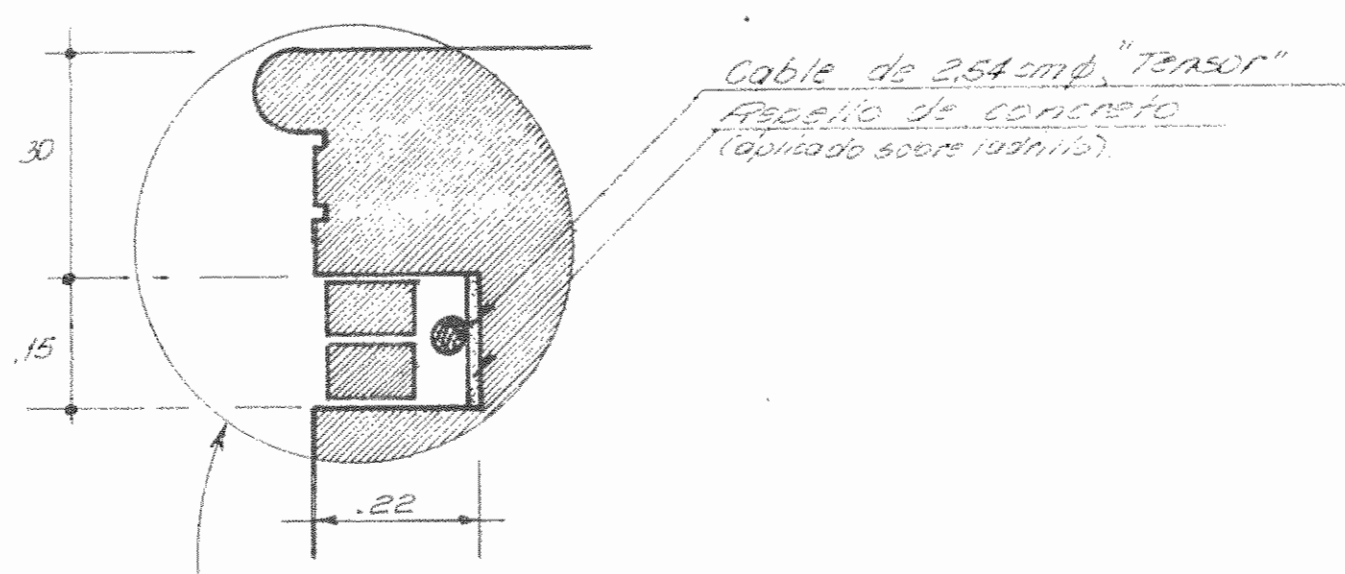
ELEVACION ESTE
Escala 1:50

ELEVACION SUR
Escala 1:50

ELEVACIONES: ESTADO ACTUAL

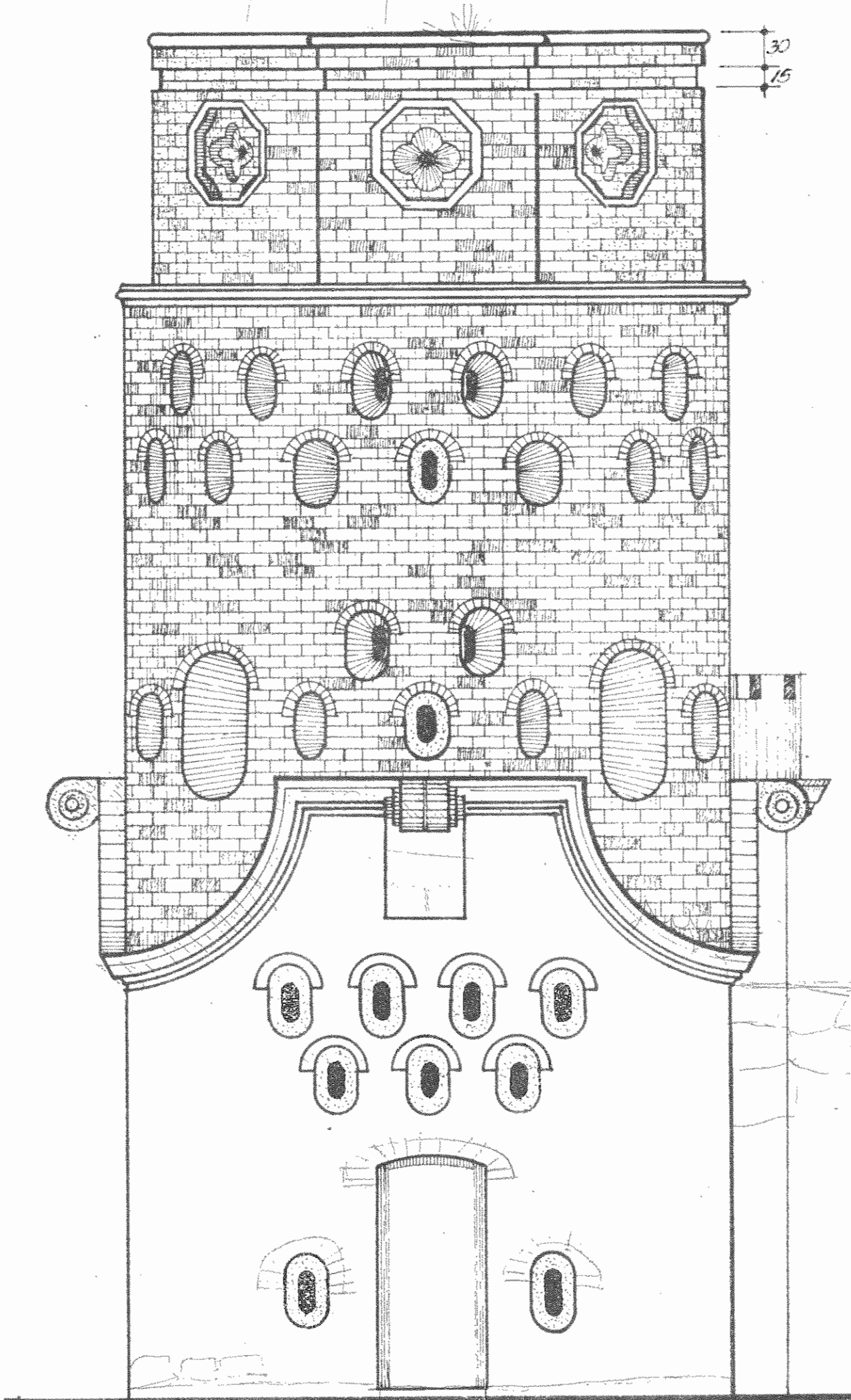
ELEVACIONES Y ESPECIFICACIONES PARA RESTAURACION

Escala 1:50



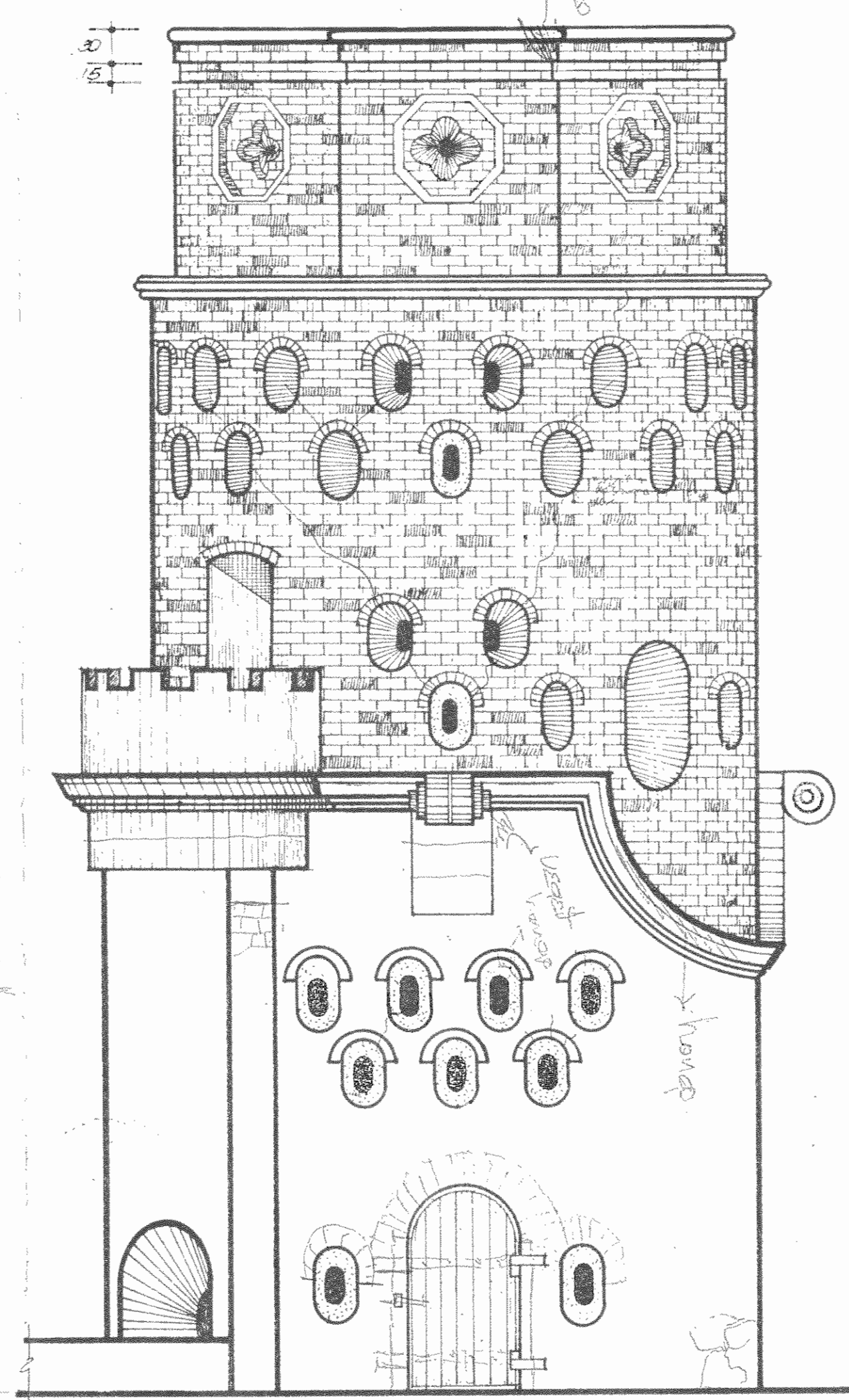
ELEVACION NORTE
 Escala 1:50

- 1° Limpieza total de las paños de ladrillo, interiores y exteriores.
- 2° Cambio de piezas en mal estado, por ladrillos recocidos, con las mismas dimensiones.
- 3° Las paredes exteriores, que no tienen repello, se limpiarán, eliminando toda presencia de material suelto.
- 4° Restaurar las molduras, que se encuentran en la parte superior de las troneras.
- 5° Exteriormente formar un anillo de tensión con un cable a la altura de la losa que sirve de piso al mirador. (Ver estalle).
- 6° Abrir buque de puerta en la fachada Norte, y las troneras clausuradas en las fachadas Este y Sur, reconstruyendo los marcos y dándoles acabado de repello afinado.
- 7° Todas las buques de puertas y troneras serán repelladas, afinadas y pintadas con cal.

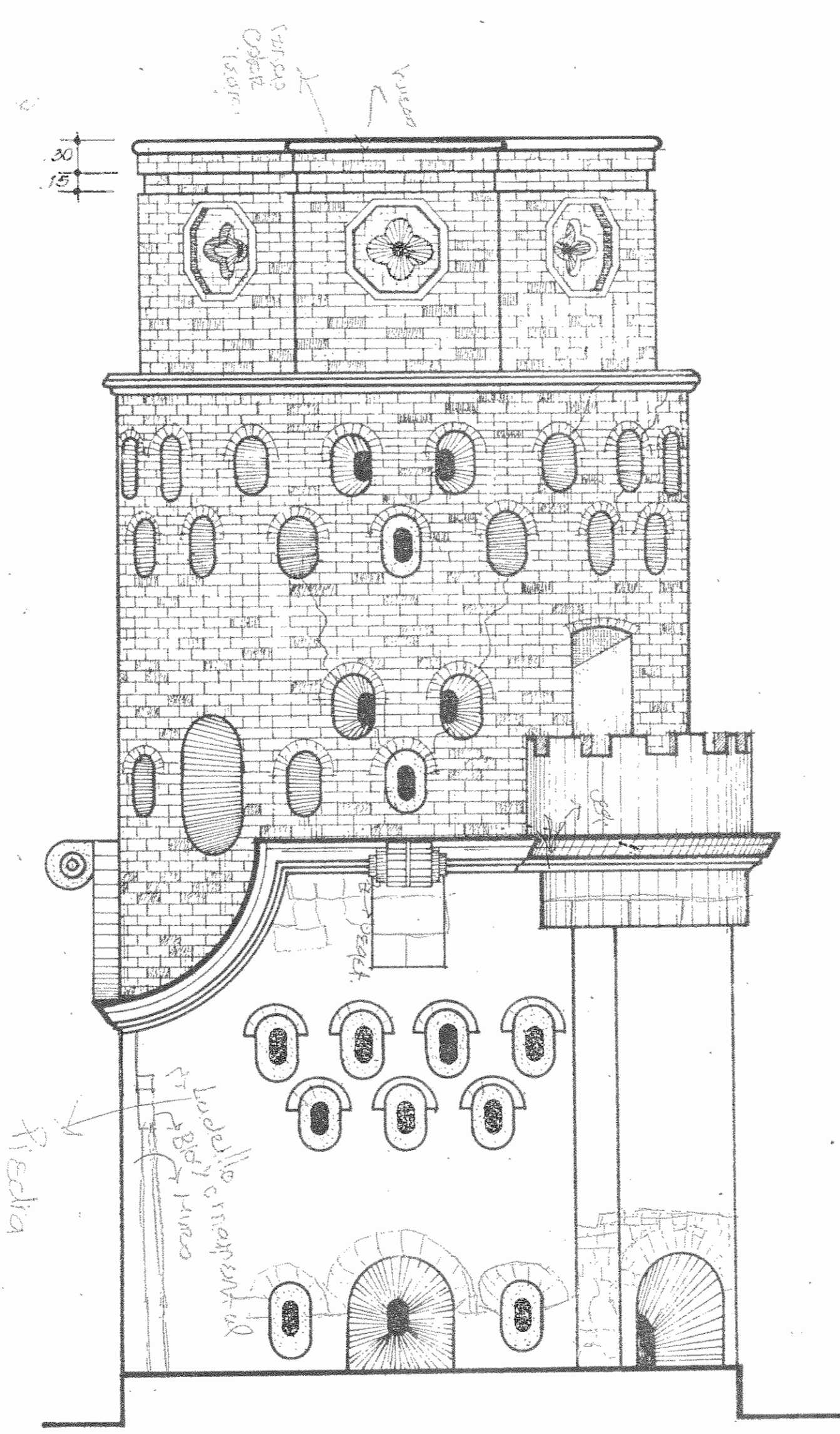


ELEVACION OESTE
 Escala 1:50

- 8° Las puertas de acceso en el nivel 0.00, llevarán portones de hierro similares a los usados en el edificio Municipal.
- 9° Se dará a toda la estructura una protección a dos manos con sellador transparente para ladrillo y mampostería (Sweepco o similar).
- 10° Interiormente se eliminará la escalera de caracol y se construirá de madera según se muestra en la planta de restauración.
- 11° Se repararán los repellos interiores y se pintará con cal.
- 12° Se construirá una acera de protección, con loseta de barro de 30x30 cms, perimetralmente con un ancho de 2.00 metros, para darle protección contra el agua. Tendrá un tratamiento impermeabilizante, el cimiento hasta 30 cm de profundidad y la acera llevará hacia el exterior una pendiente del 2%. Las aguas se recogerán por medio de caño abierto perimetralmente hasta



ELEVACION ESTE
 Escala 1:50



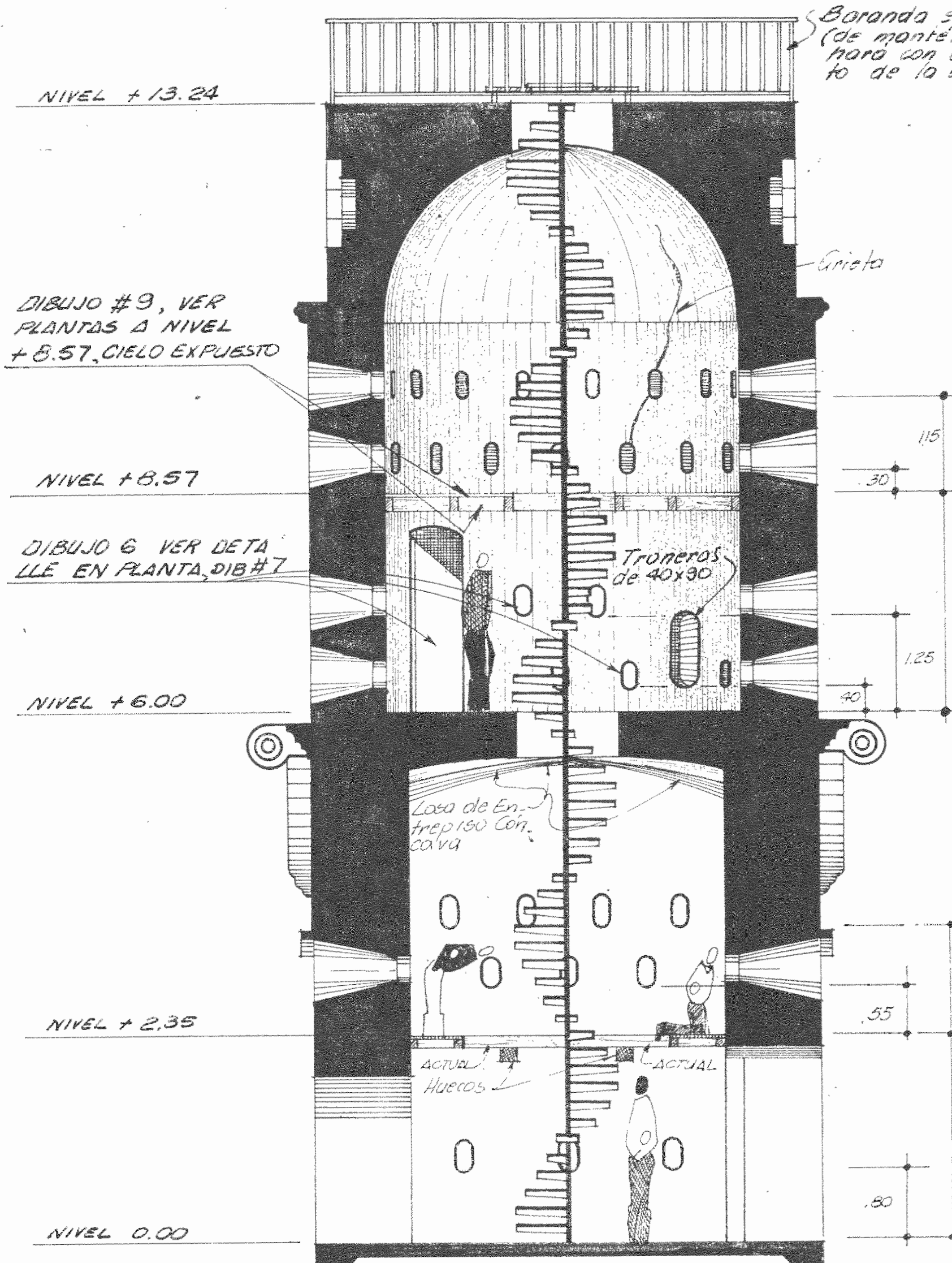
ELEVACION SUR
 Escala 1:50

- 12° un registro y luego entubadas se llevarán hasta el caño situado al Este del Fortin.
- 13° Se sembrarán en hilada y a 1.20 metros uno del otro, y a 5.00 metros de la tapia, desde el Fortin hasta la acera Este, una cortina de árboles que se designaron una vez iniciado el proceso de reconstrucción. Los árboles tendrán cajones de madera, pintados de blanco, con una área de 50x50 cm.
- 14° En las columnas de ladrillo que rodean el anfiteatro, son 4 contadas de Oeste a Este, se colocarán reflectores "Intemperie Sylvania" con bombillas de Sodio-Luz blanca, 1/cada poste, con interruptor automático de encendido y botón de Foto Ceida.

INDICE DE DIBUJOS

DIBUJO #1 En esta lámina
 DIBUJO #2 En esta lámina
 DIBUJO #3 En esta lámina
 DIBUJO #4 En esta lámina
 DIBUJO #5 En esta lámina
 DIBUJO #6 En esta lámina, Sección A-A
 DIBUJO #7 En esta lámina
 DIBUJO #8 En esta lámina
 DIBUJO #9 En esta lámina, Sección A-A
 DIBUJO #10 En esta lámina (IDEM #13)
 DIBUJO #11 En lámina #2, Planta N. +8.57

DIBUJO #12 En lámina #2, Planta Nivel +8.57
 DIBUJO #13 En esta lámina (IDEM DIB #10)
 DIBUJO #14 En esta lámina, Sección restaurada B-B
 PLANTAS ACTUALES En lámina #1
 PLANTAS RESTAURACION En lámina #2
 ELEVACIONES ACTUALES En lámina #3
 ELEVACIONES RESTAURACION En lámina #4



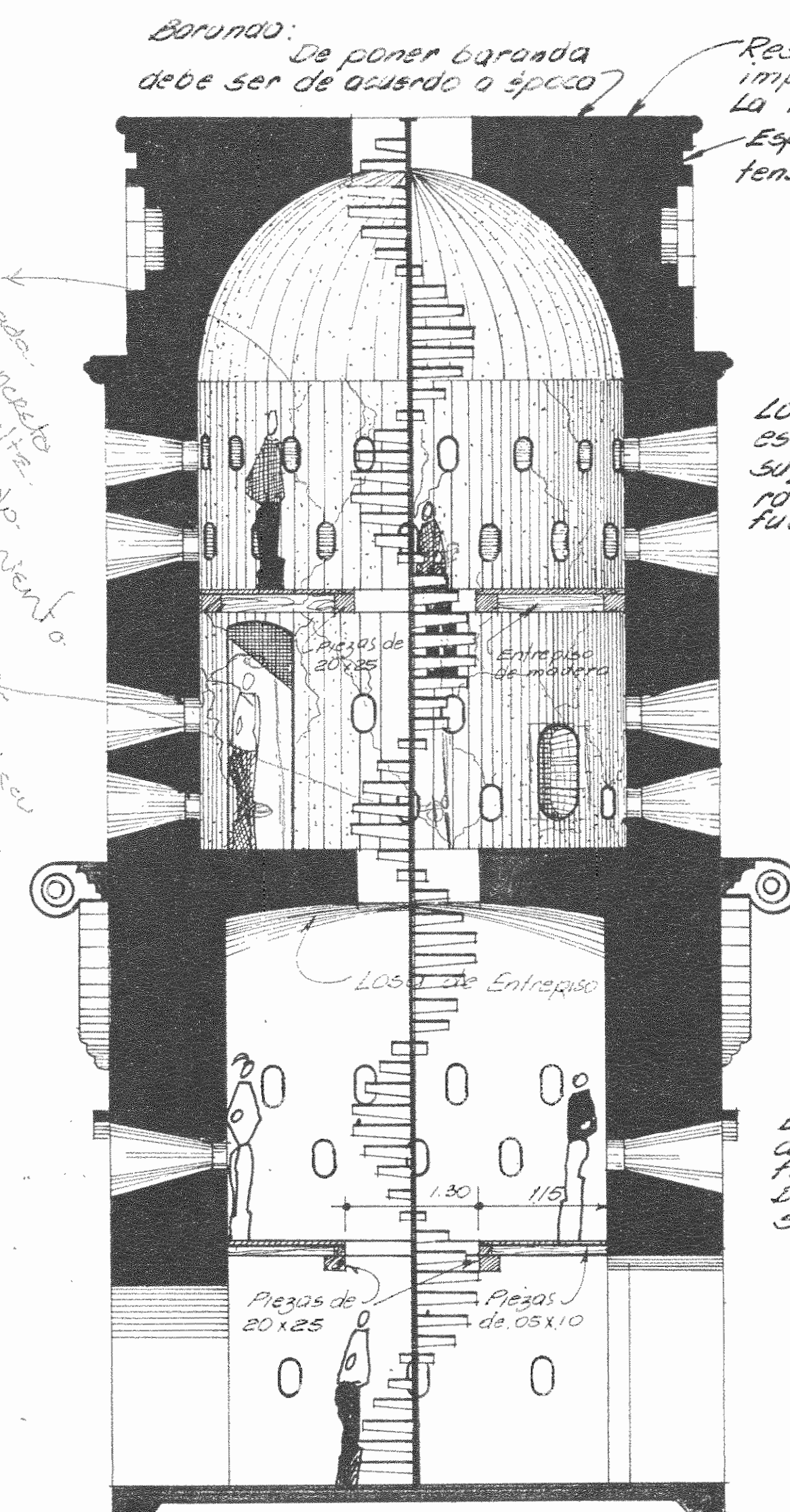
DIBUJOS #6-9-14
SECCION A-A Esc. 1:50

Balcon Circular Nivel +6.00m

Buque de puerta (porción de hierro)

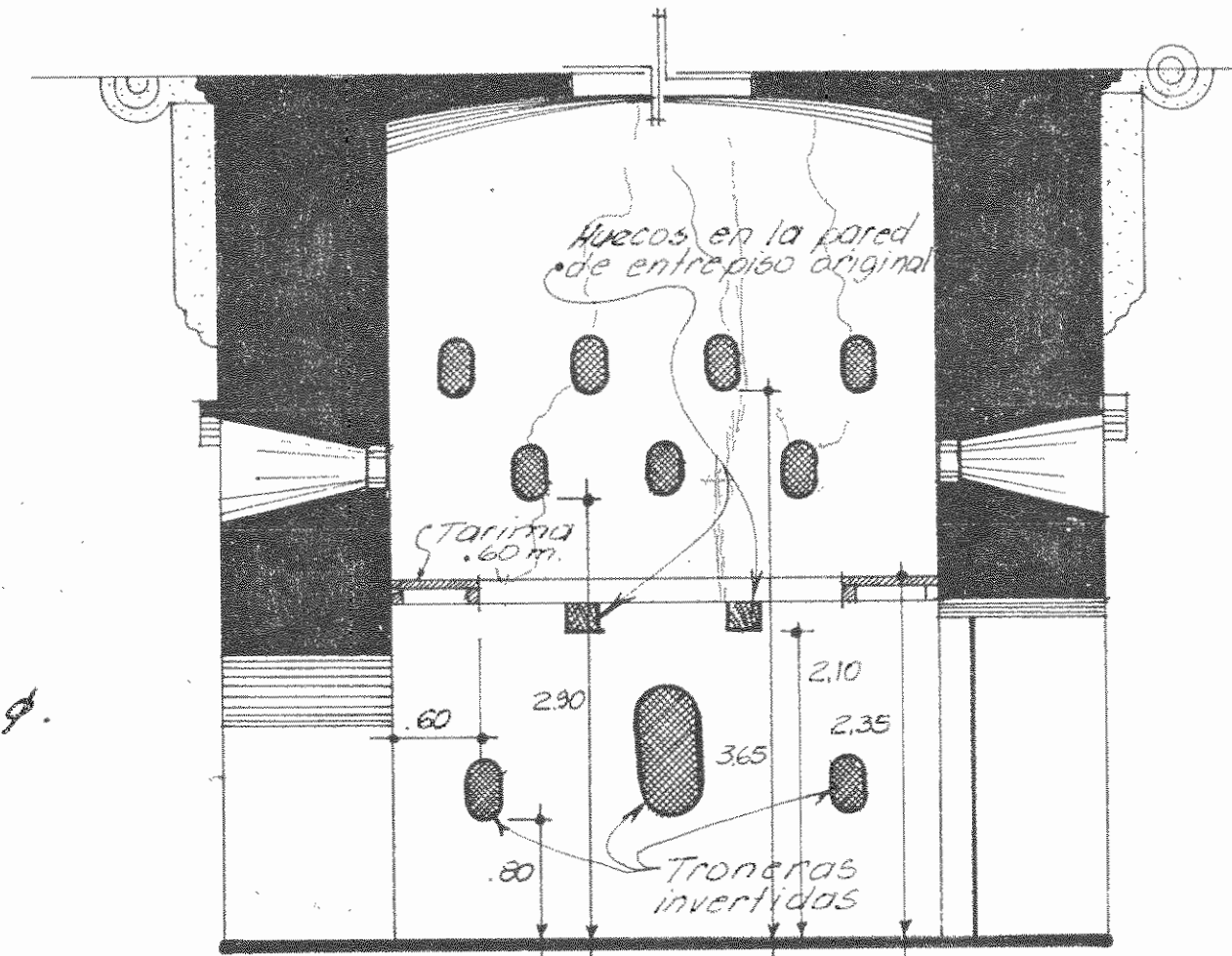
Losa de Entrepiso N+6.00, forma un cielo con cava, con cuatro aristas que dan a las esquinas

DIBUJO #5
 Escala 1:50

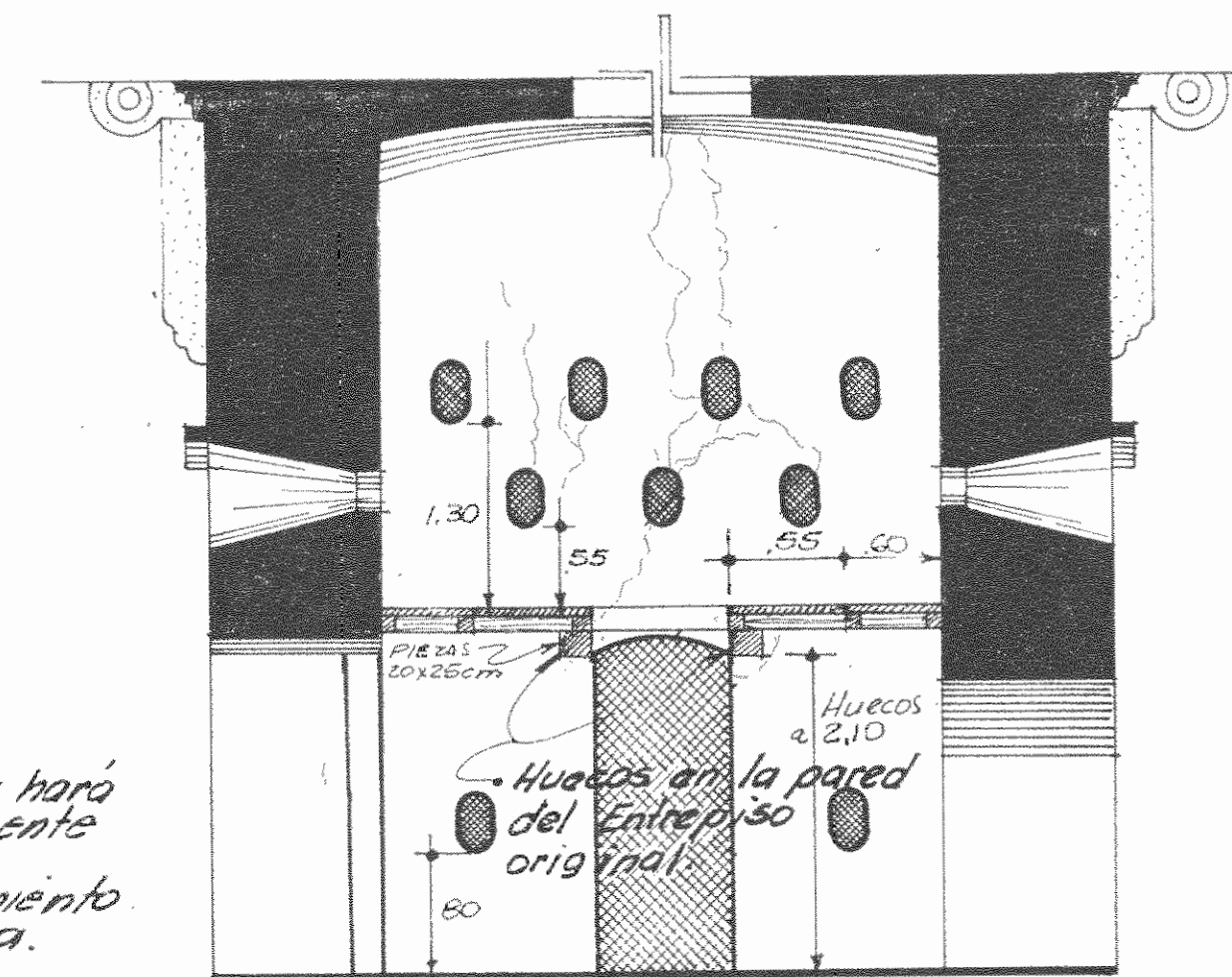


DIBUJO #14 SECCION B-B
 Escala 1:50

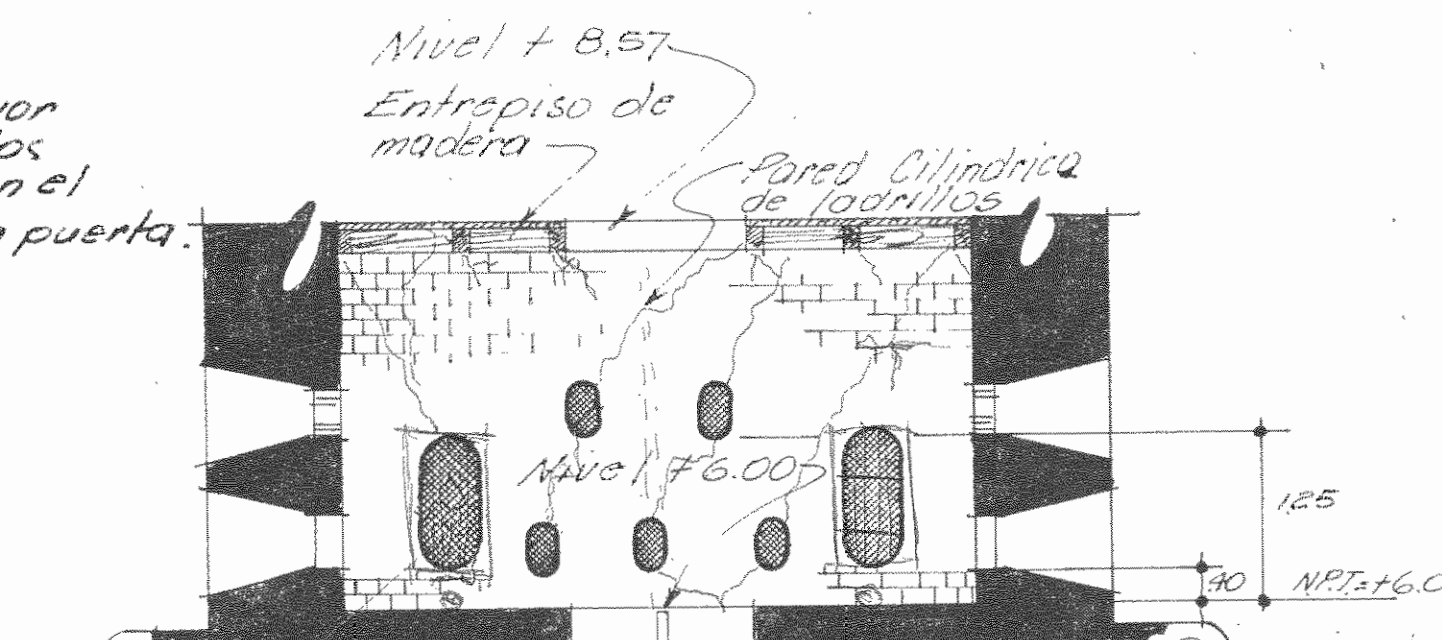
DIBUJO #7 REFERENCIA CON DIB #6 INDICADO EN SECCION A-A
PLANTA NIVEL +6.00



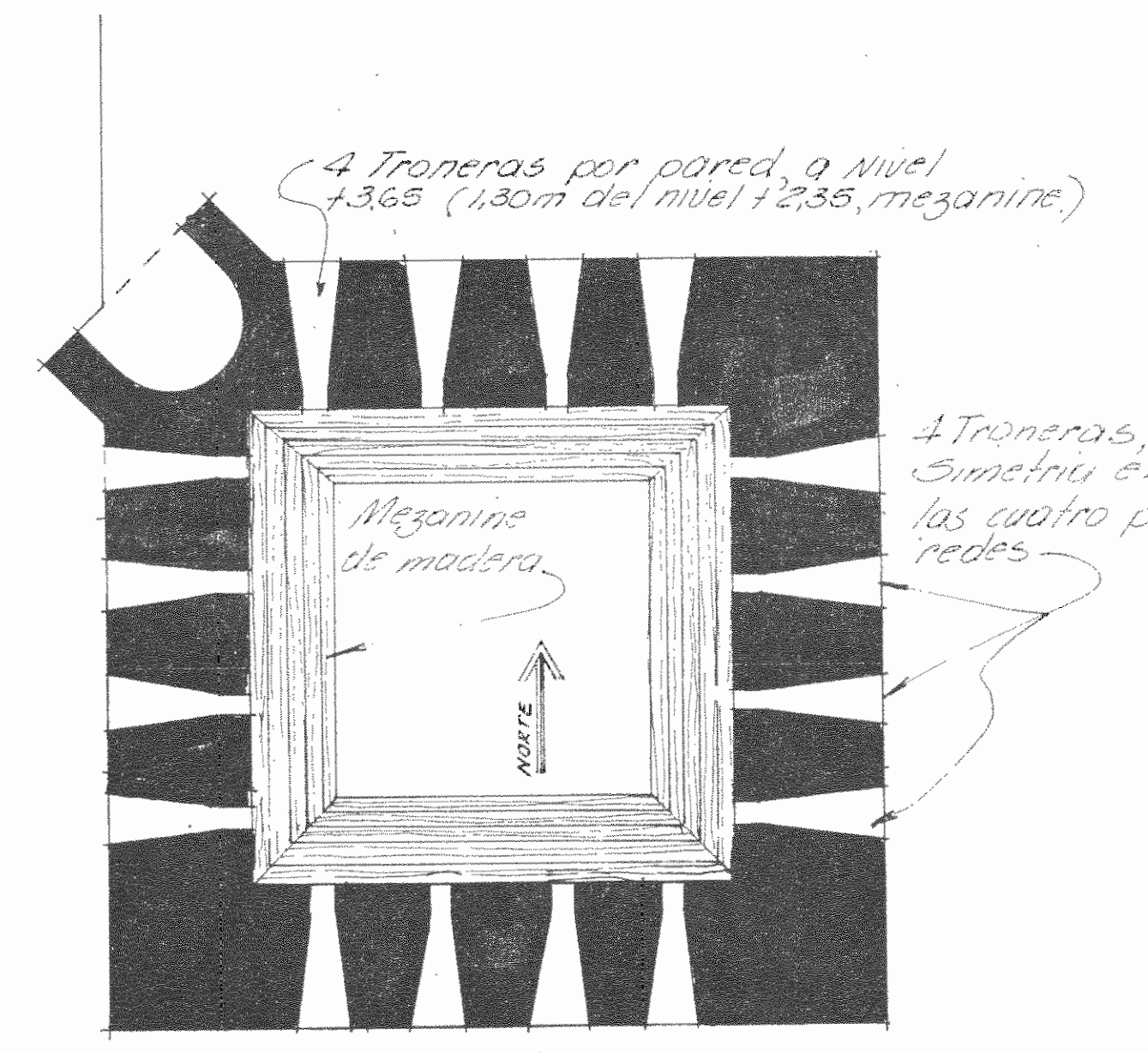
DIBUJO #1
VISTA PARED NORTE
 Escala 1:50



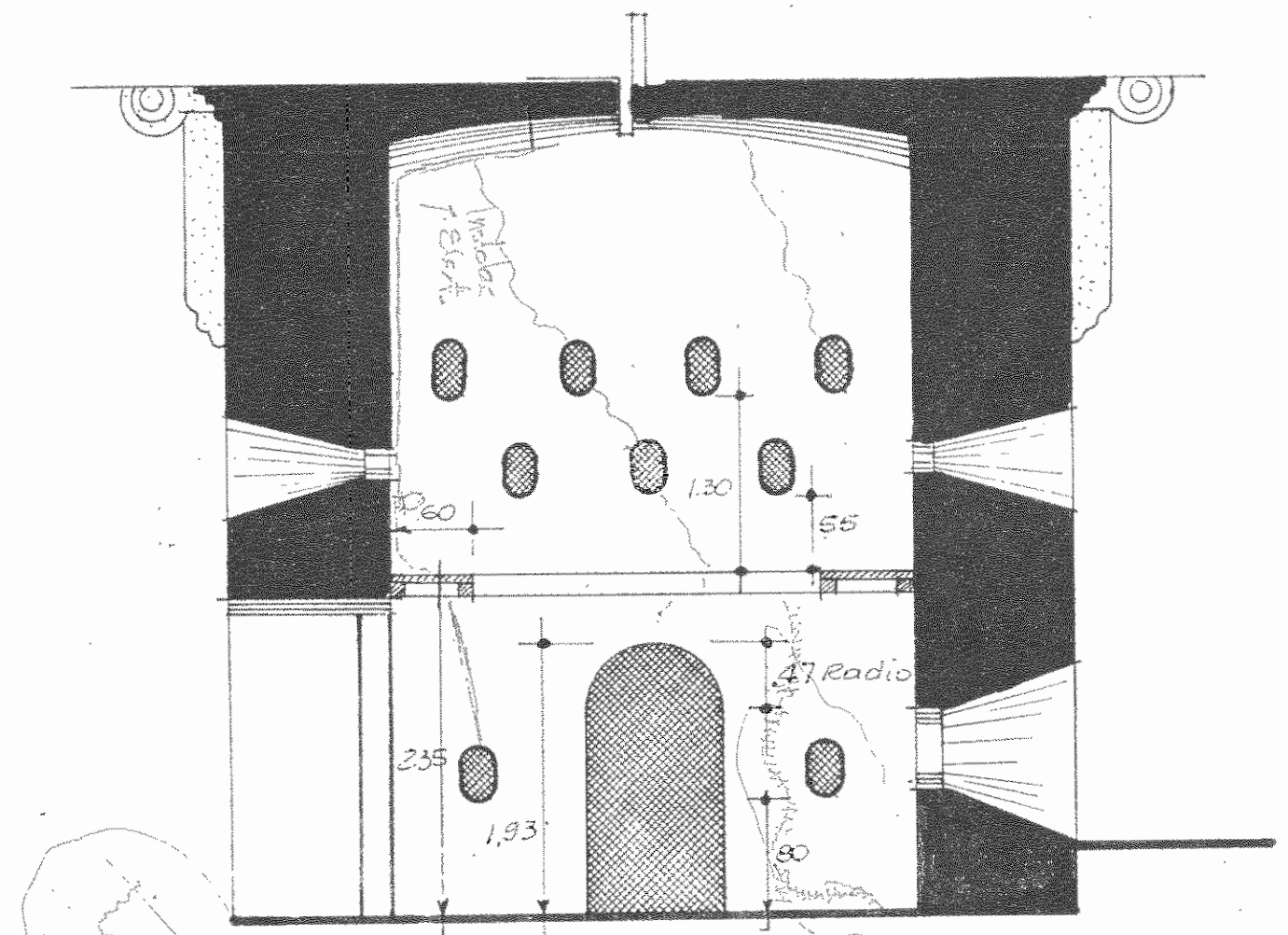
DIBUJO #3 N+2.35
VISTA PARED SUR
 Escala 1:50



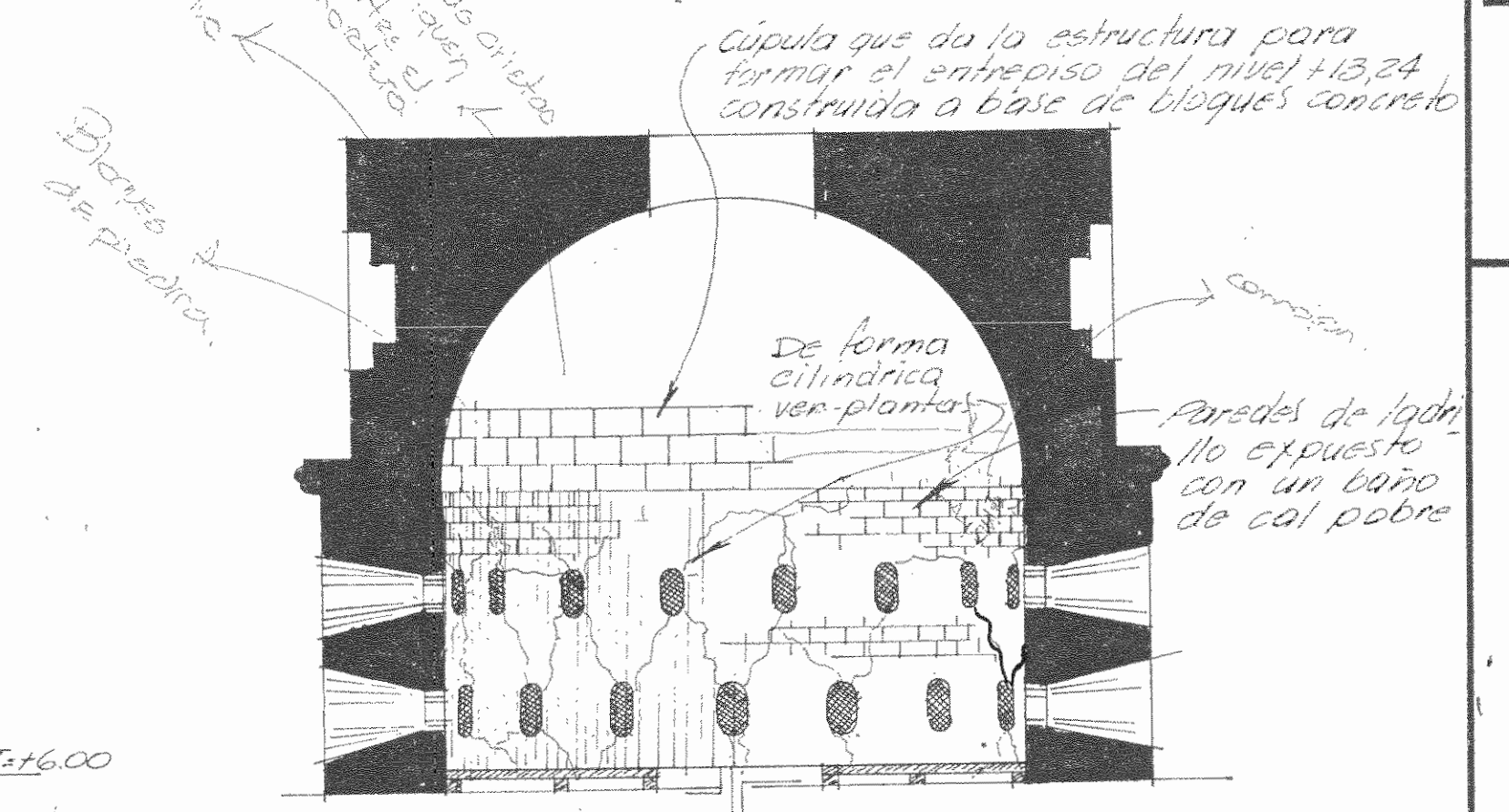
DIBUJO #8 N:+6.00
VISTA PARED SUR



DIBUJO #2
PLANTA MOSTRANDO TRONERAS
 Escala 1:50



DIBUJO #4
VISTA PARED OESTE
 Escala 1:50



DIBUJOS #10, #13, N+8.57
PAREDES SUR Y OESTE