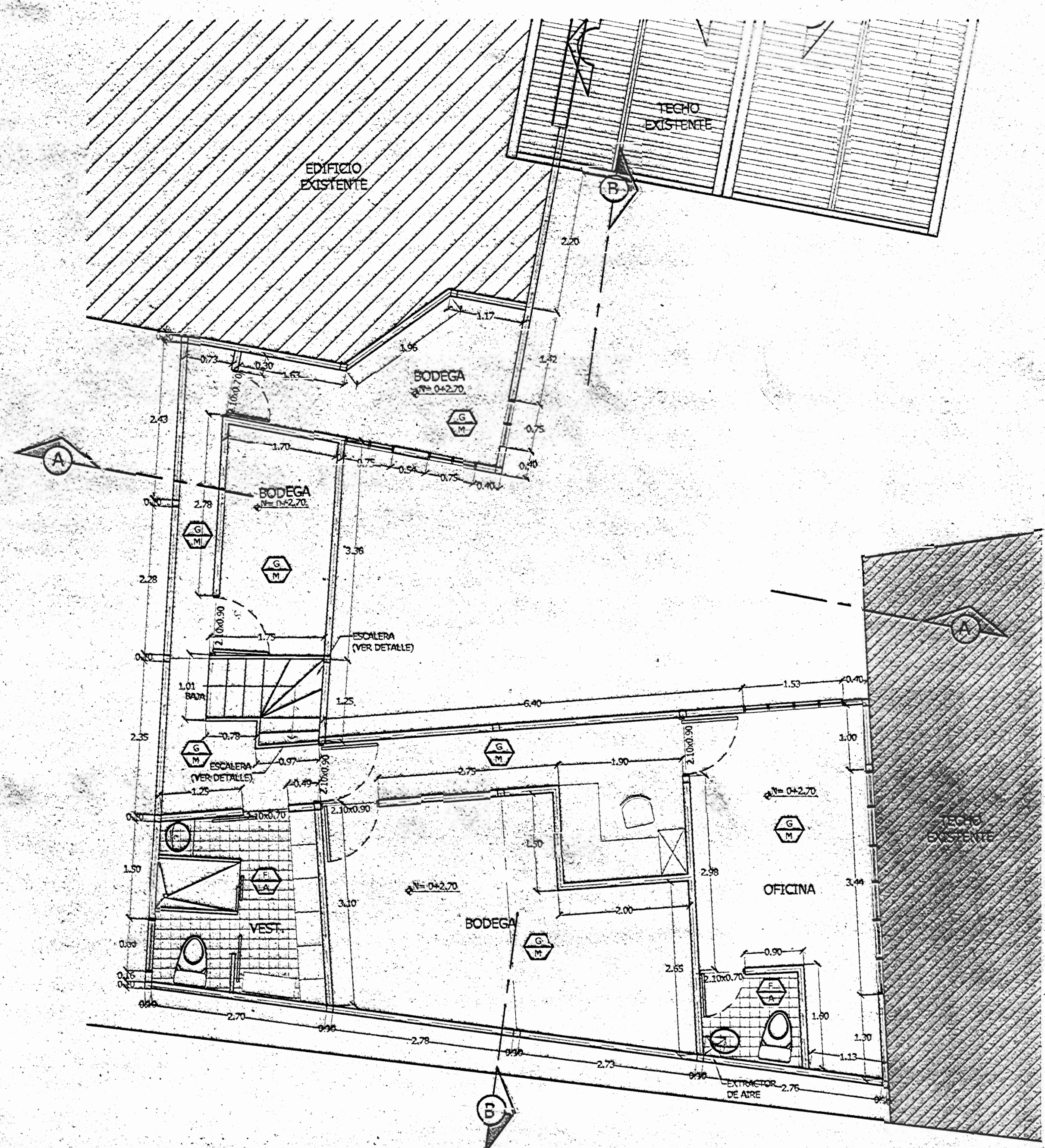


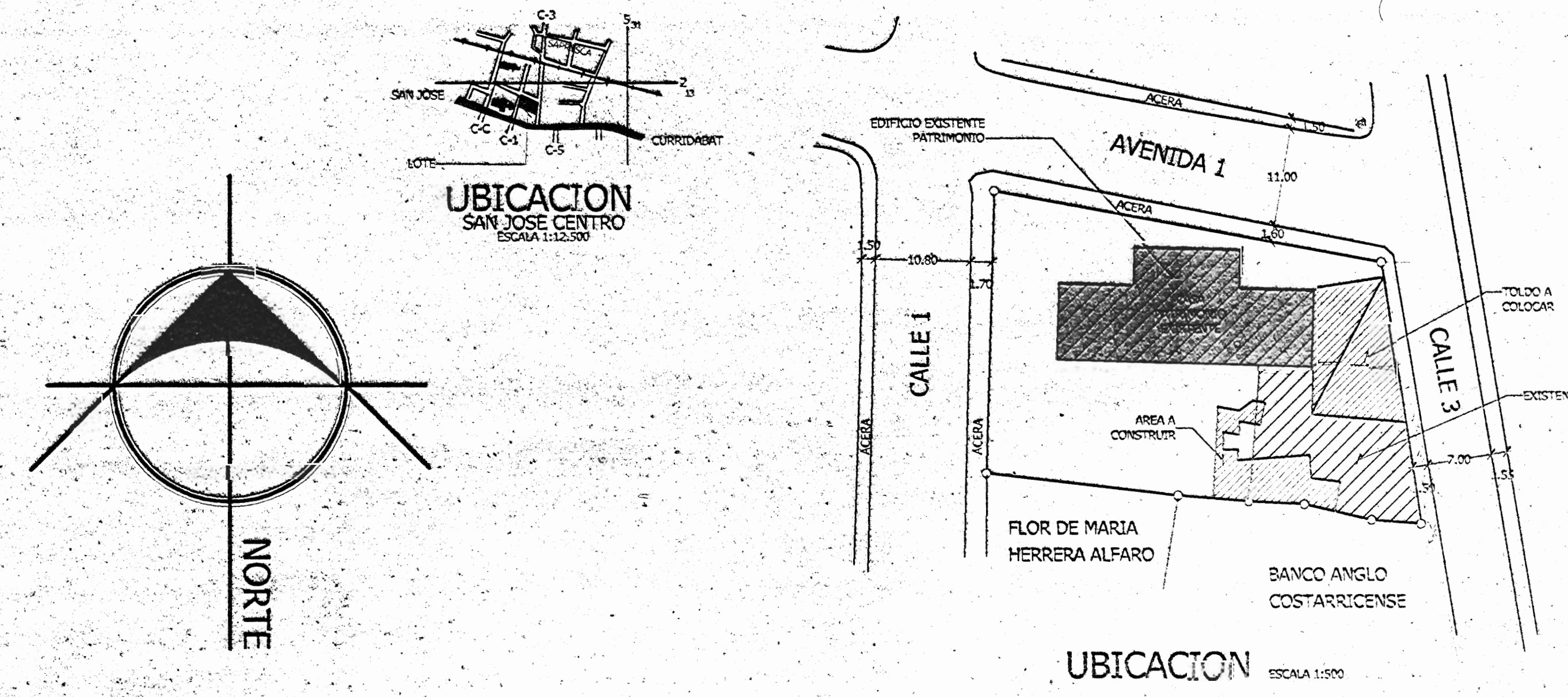
PLANTA DE DISTRIDUCION ARQUITECTONICA
PRIMER NIVEL
ESCALA 1:50



PLANTA DE DISTRIDUCION ARQUITECTONICA
SEGUNDO NIVEL
ESCALA 1:50

TABLA DE ACABADOS	
	ACABADOS EN CIELOS ACABADOS EN PISOS
	ACABADO DE CIELO EN GYPSUM
	ACABADO EN CIELO EN FIBERGLAS
	ACABADO EN PISO DE CONCRETO
	ACABADO
	ACABADO EN PISO DE MADERA

INDICE DE LAMINAS	
1/5	PLANTA ARQUITECTONICA PRIMER NIVEL, PLANTA ARQUITECTONICA SEGUNDO NIVEL, TABLA DE ACABADOS, INDICE DE LAMINAS, UBICACION Y LOCALIZACION
2/5	ELEVACION PRINCIPAL, SECCION A-A, SECCION B-B, PLANTA DE TECHOS Y PLUVIAL
3/5	PLANTA DE CIMENTOS Y COLUMNAS; Y ESTRUCTURA DE PISOS PATRIMONIO, PLANTA DE ENTREPISOS PLANTA ESTRUCTURAL DE TECHOS, DETALLES ESTRUCTURALES
4/5	PLANTA INSTALACIONES MECANICAS PRIMER NIVEL, PLANTA INSTALACIONES MECANICAS SEGUNDO NIVEL, DETALLES MECANICAS
5/5	PLANTA ELECTRICA PRIMER NIVEL, PLANTA ELECTRICA SEGUNDO NIVEL, DETALLES ELECTRICOS, UBICACION Y LOCALIZACION



SELOS

PROYECTO: AMPLIACION Y SUSTITUCION DE PISOS

PROPIETARIO: NATIONAL FARM AND CREDIT COMPANY LIMITED
CEDELA FISICA 3-111451-16-045

PROVINCIA: SAN JOSE CANTON: 1ST MONTE DE OCA DISTRITO: 1ST SAN PEDRO

DISEÑO: PABLO BLANCO S.

DIBUJO: PLOTTICA S.A.

PROFESIONAL: PABLO DE PLAZO
 NOMBRE: PABLO DE PLAZO MACHADO ZAMBRANA
 FIRMA: *[Signature]* Nº REG. C.C. 4678

PROFESIONAL: PABLO DE LA DIRECCION TECNICA
 NOMBRE: PABLO DE LA DIRECCION TECNICA
 FIRMA: *[Signature]* Nº REG. C.C. 6574

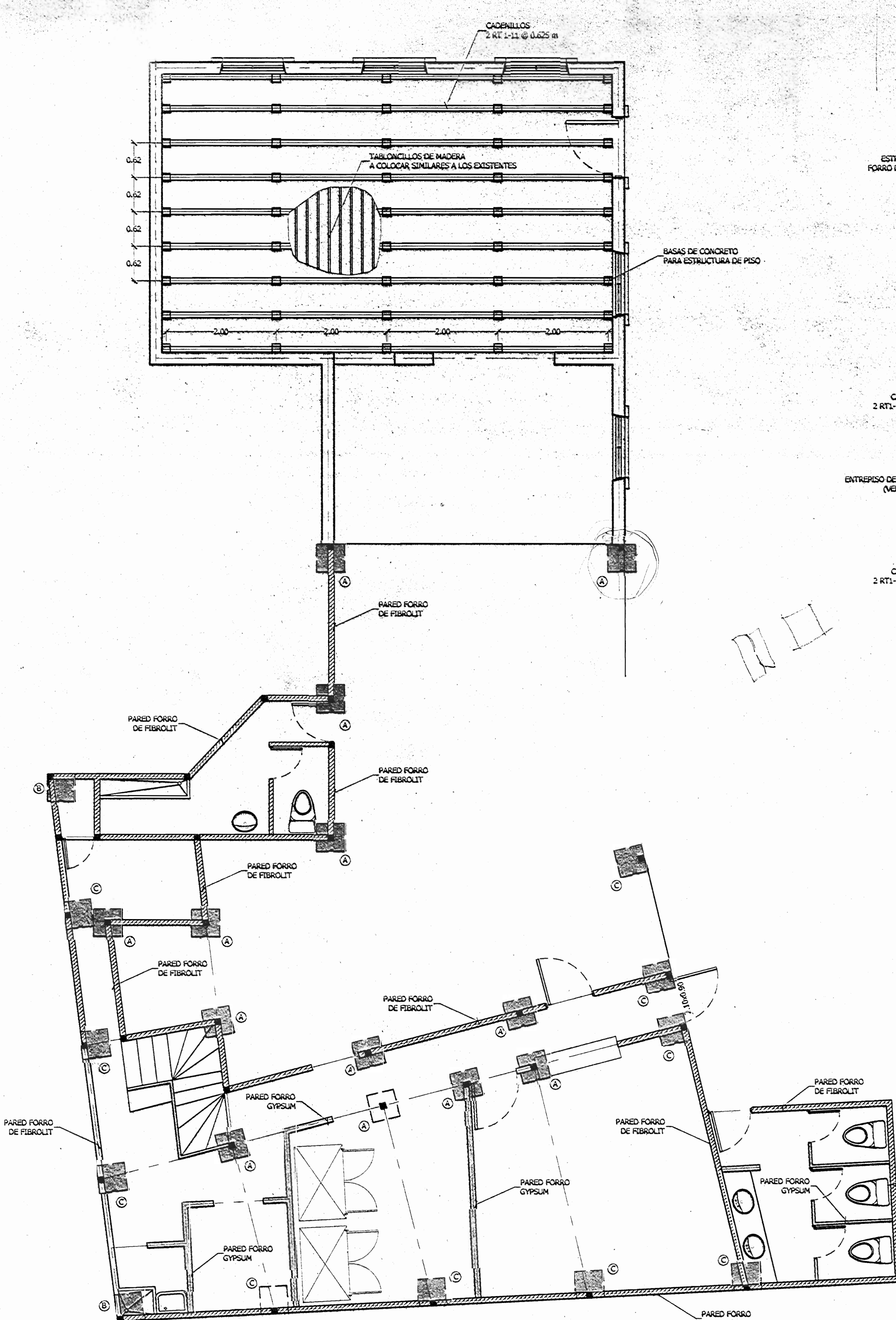
INFORMACION REGISTRADA PUBLICA
 REGISTRO: NATIONAL FARM AND CREDIT COMPANY LIMITED
 Nº CATASTRAL: 50-52913-04
 DETALLE: TOMO 118 - FOLIO 300 - 49547 AS

CONTENIDO:
 PLANTA ARQUITECTONICA PRIMER NIVEL
 PLANTA ARQUITECTONICA SEGUNDO NIVEL
 TABLA DE ACABADOS
 TABLA DE LAMINAS
 UBICACION Y LOCALIZACION

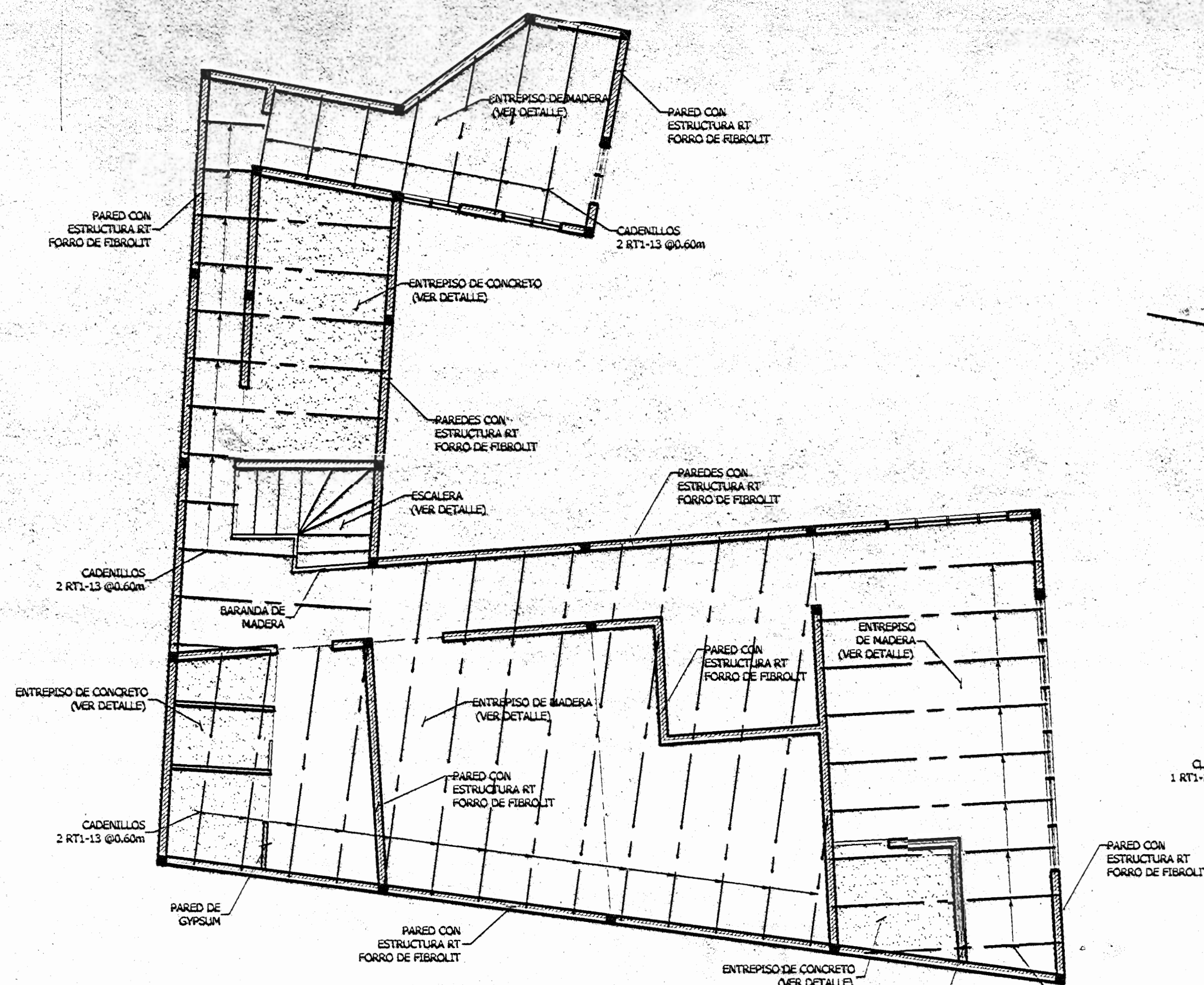
ESCALA: 1:50 1:12,500 1:500

FECHA: 1998

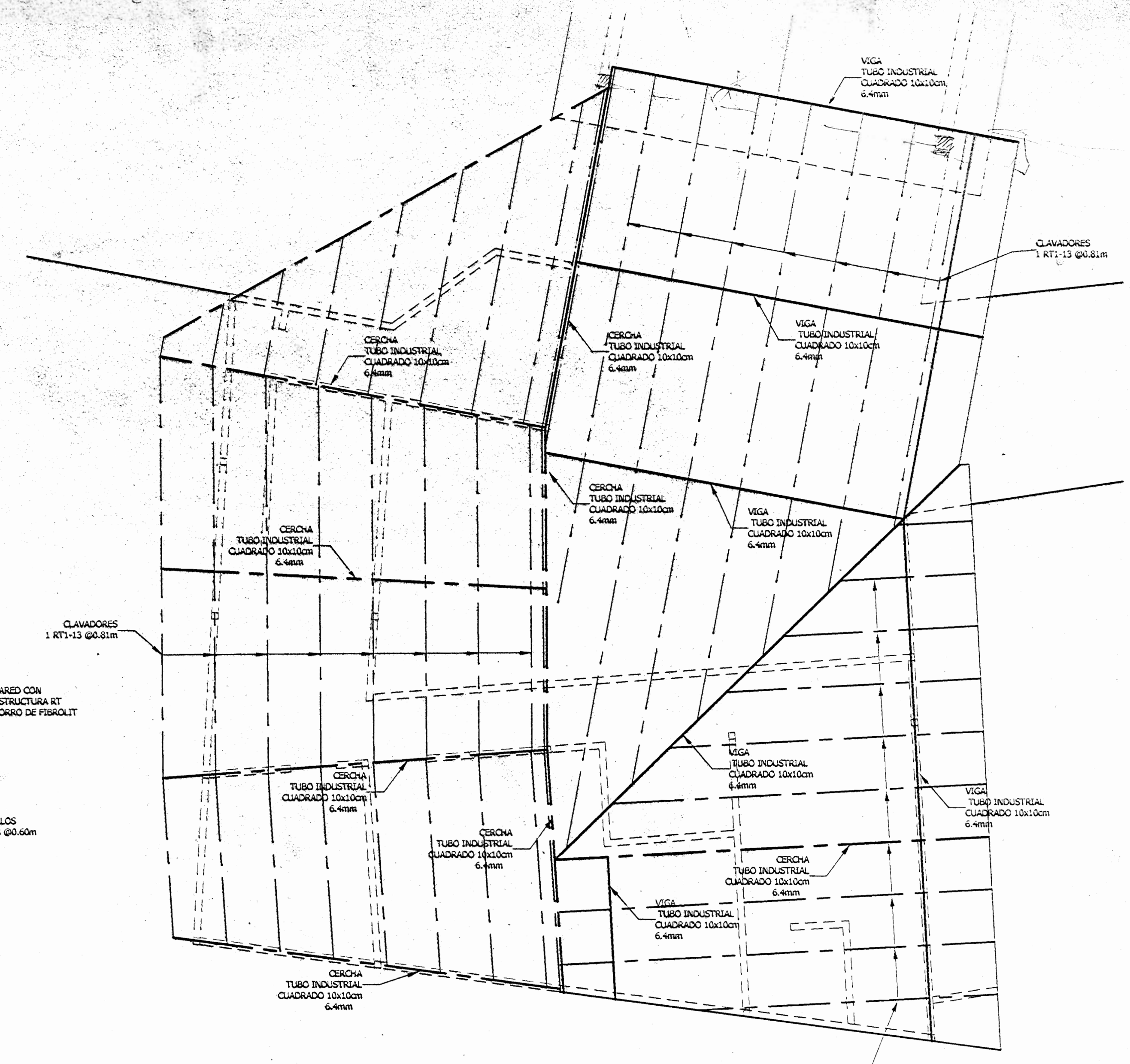
PROYECTO: 1998



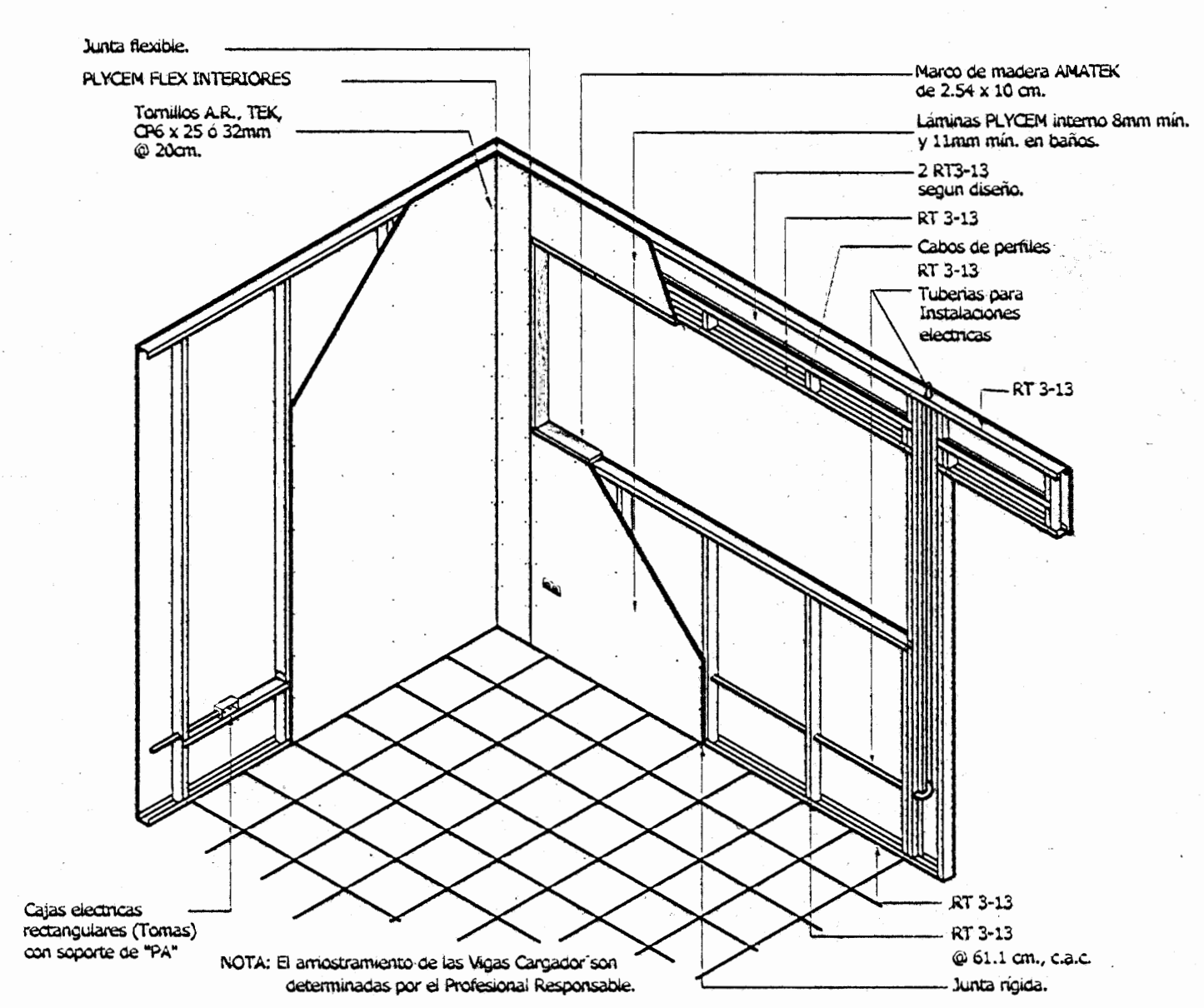
PLANTA DE DISTRIBUCION CIMENTOS Y COLUMNAS
PRIMER NIVEL
ESCALA 1:50



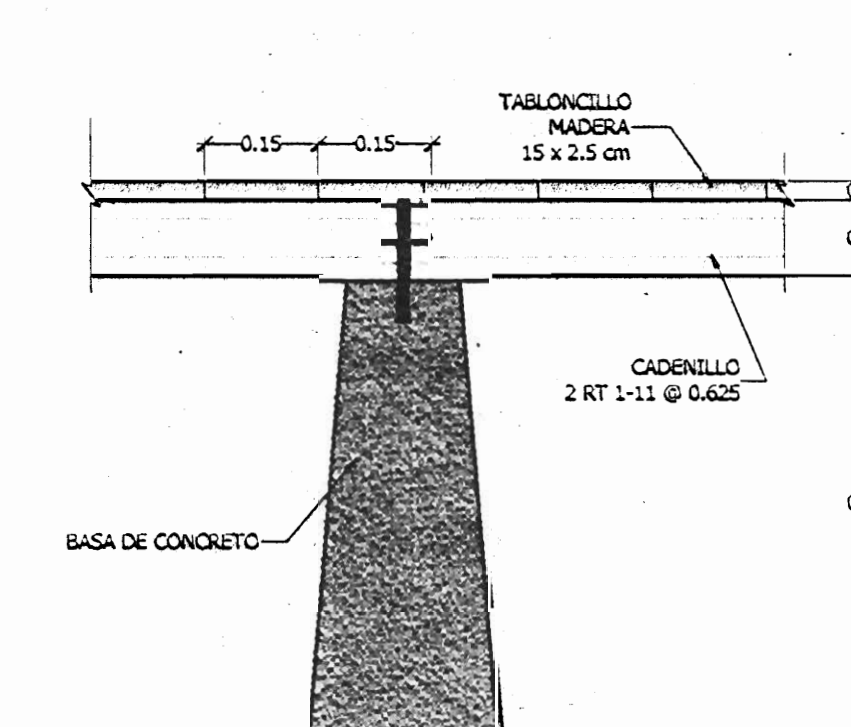
PLANTA DE ENTREPISOS
ESCALA 1:50



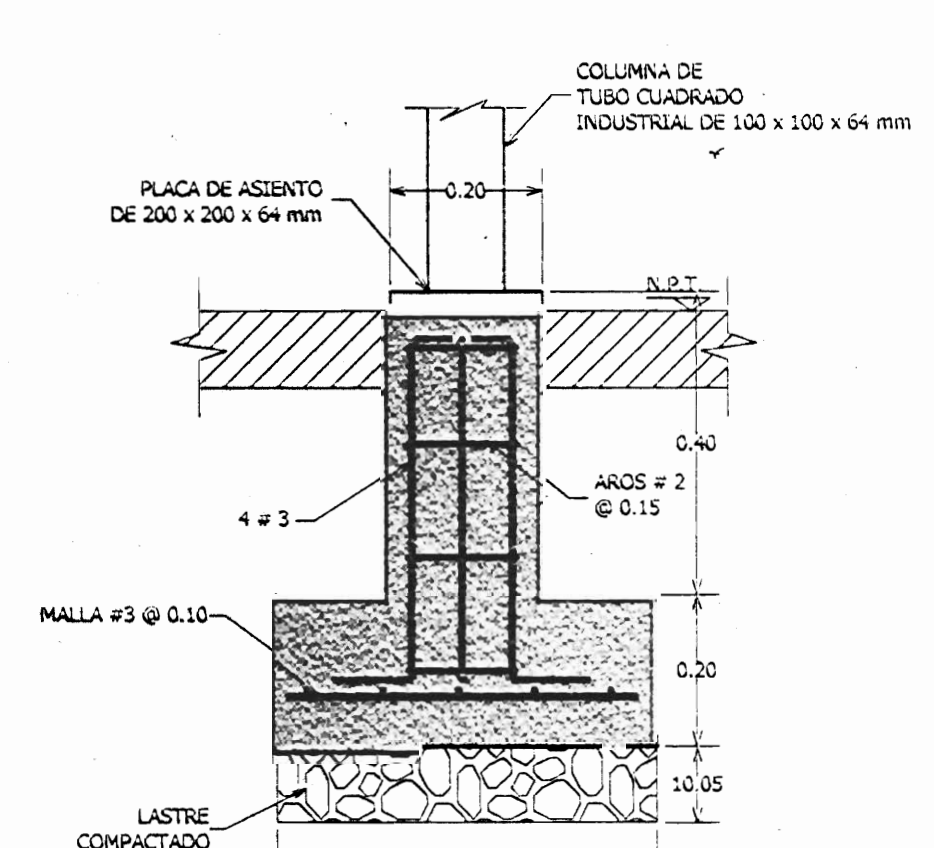
PLANTA ESTRUCTURAL DE TECHOS
ESCALA 1:50



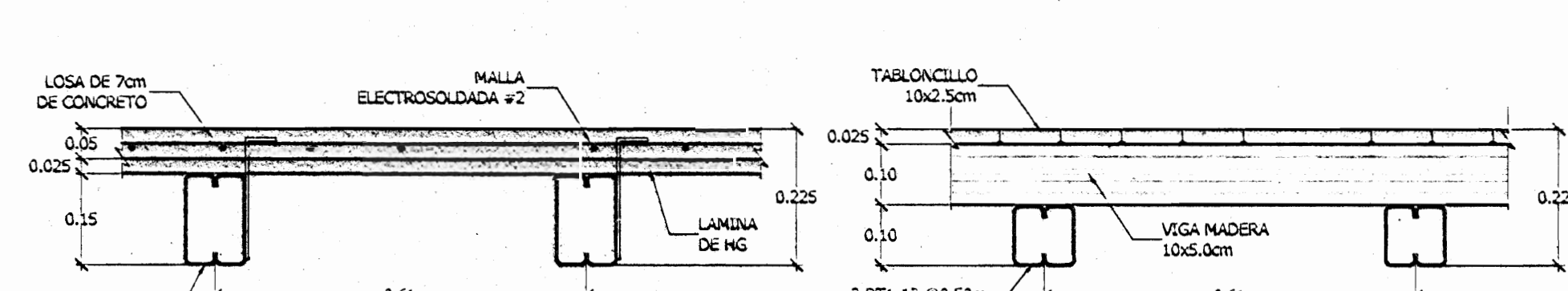
DETALLE DE MURO SECO
SIN ESCALA



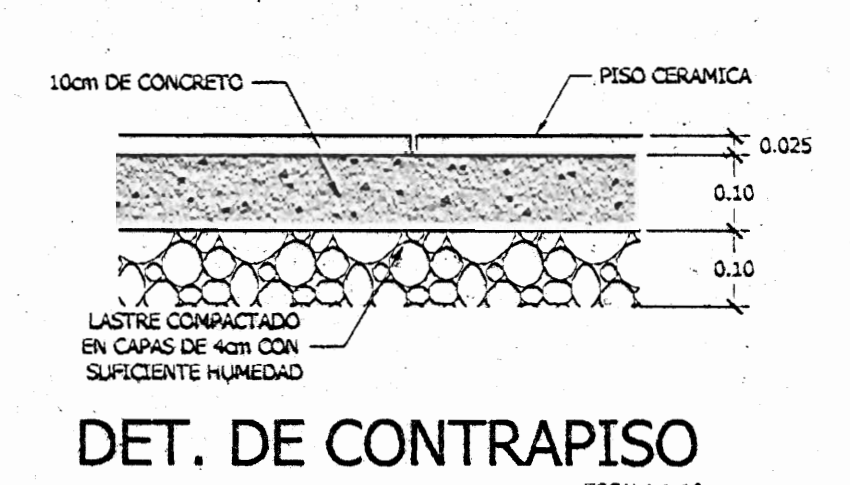
DETALLE DE PISO
ESCALA 1:10



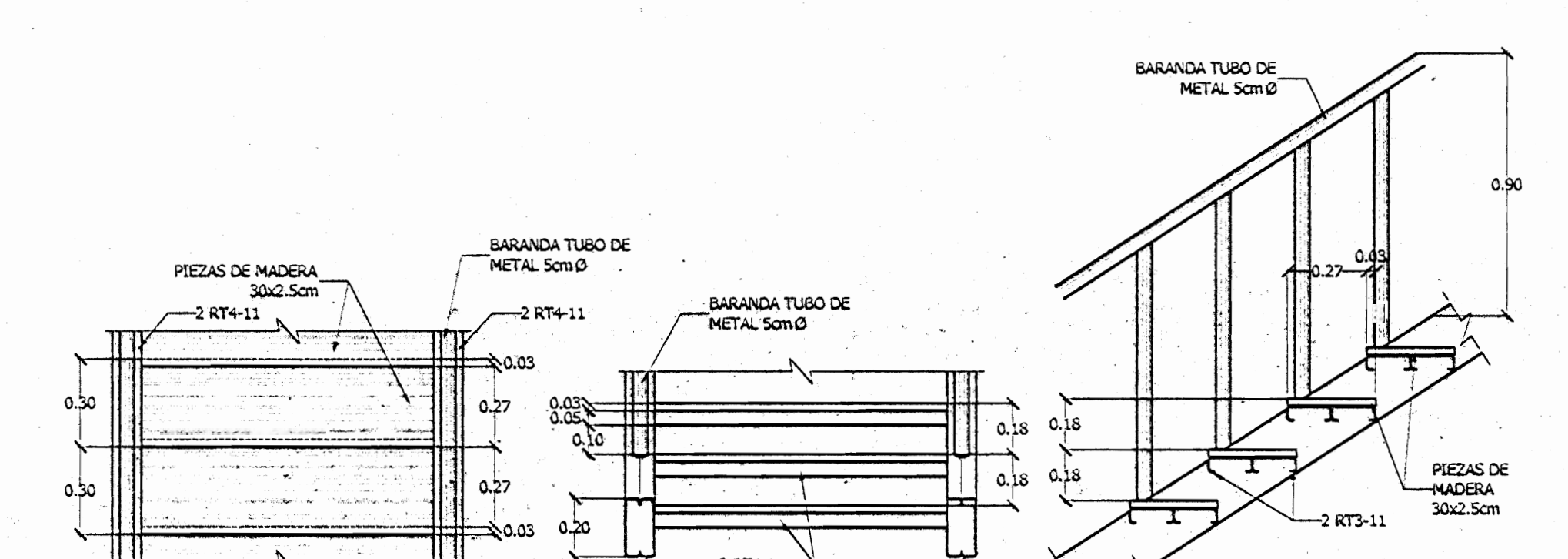
PLACA TIPO A-B-C
DETALLE DE PLACA Y COLUMNA
ESCALA 1:10



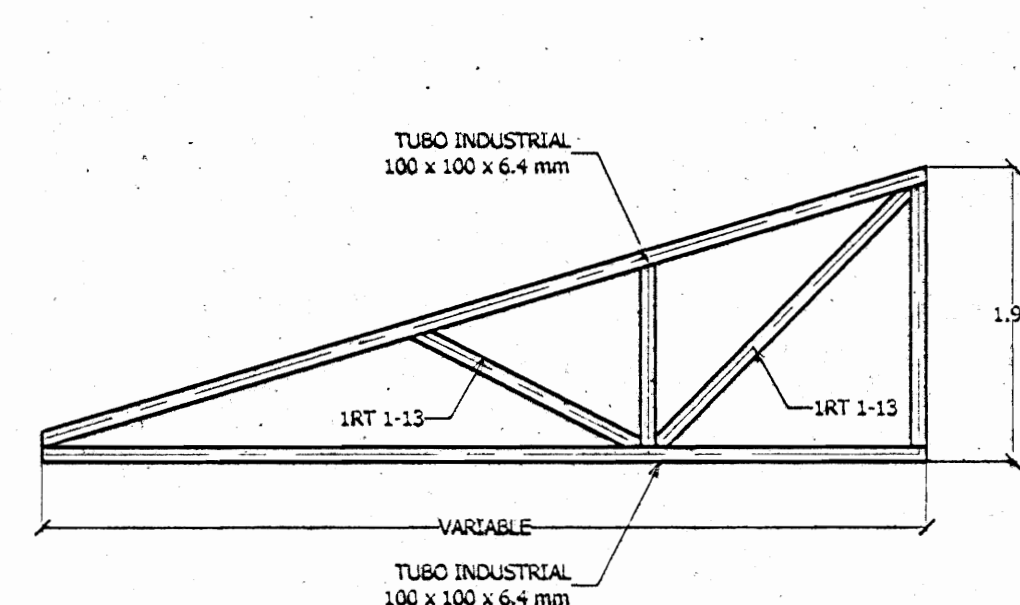
DETALLE DE ENTREPISO
ESCALA 1:10



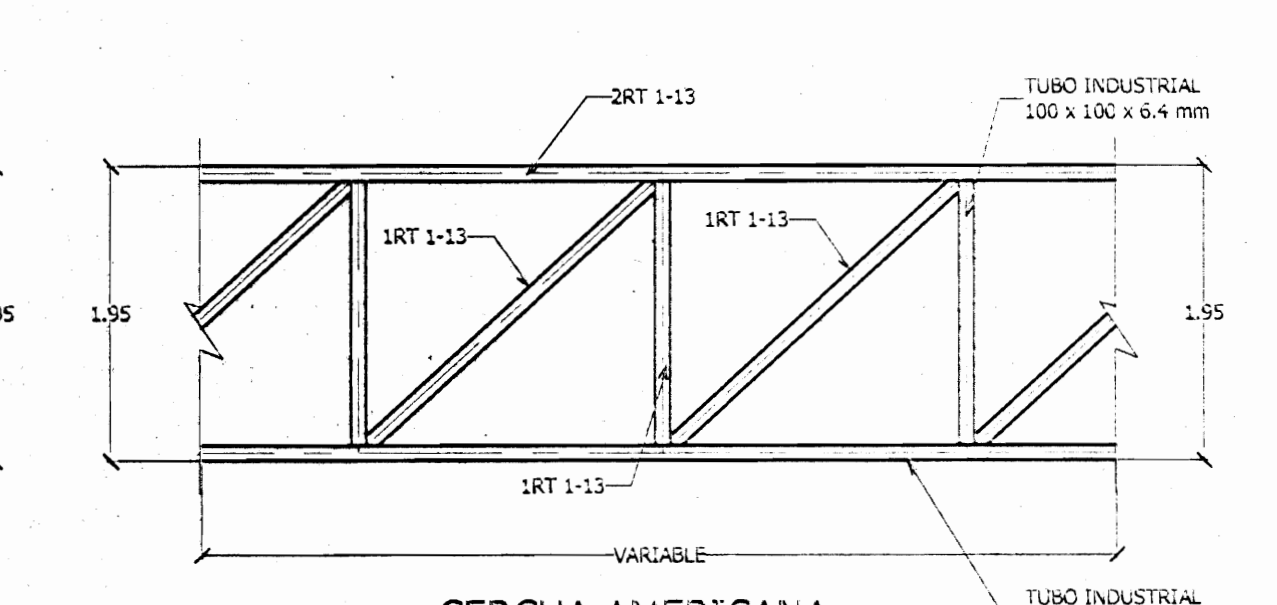
DET. DE CONTRAPISO
ESCALA 1:10



DETALLE DE ESCALERAS
ESCALA 1:20

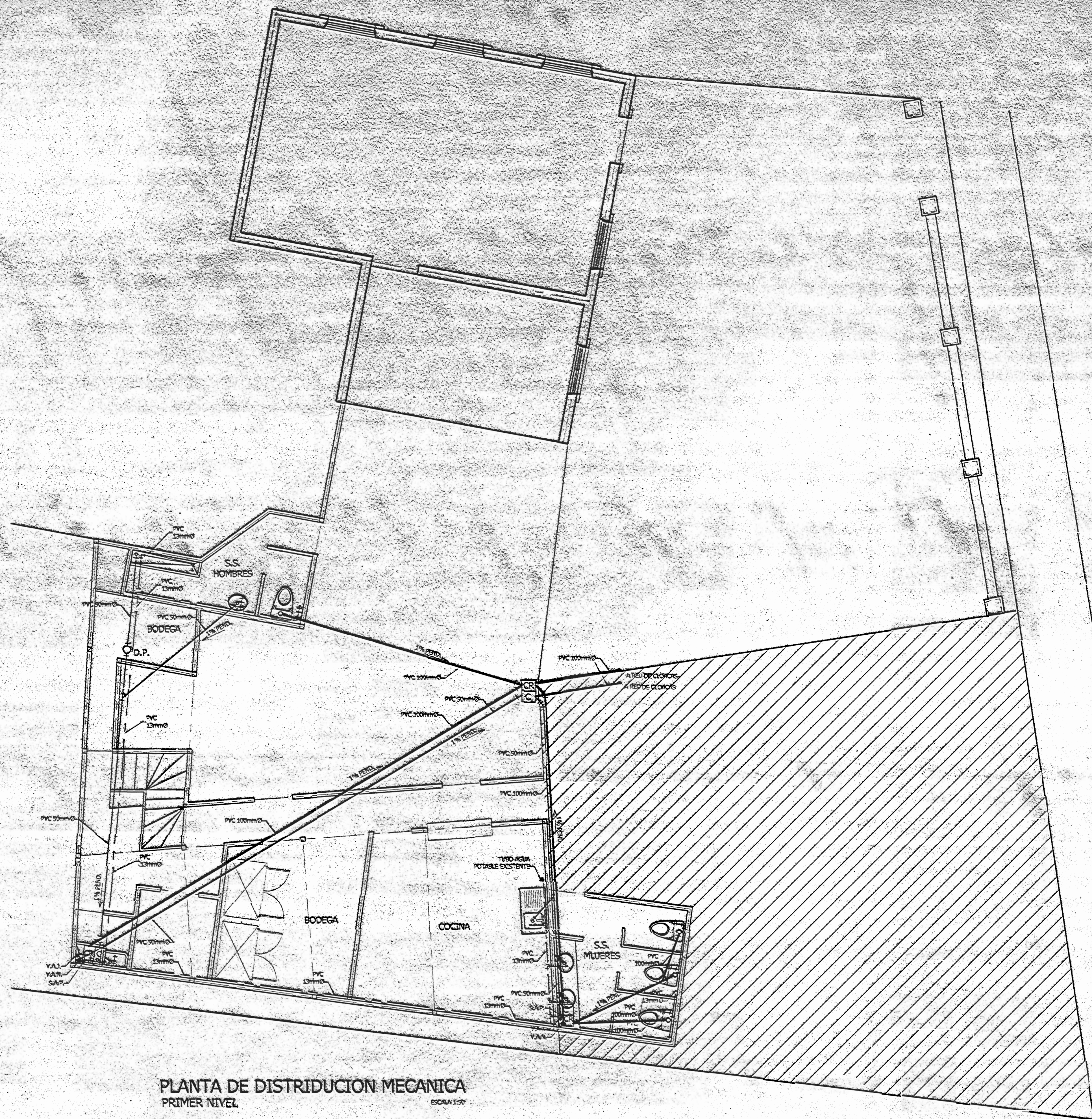


DETALLE DE CERCHAS
ESCALA 1:50

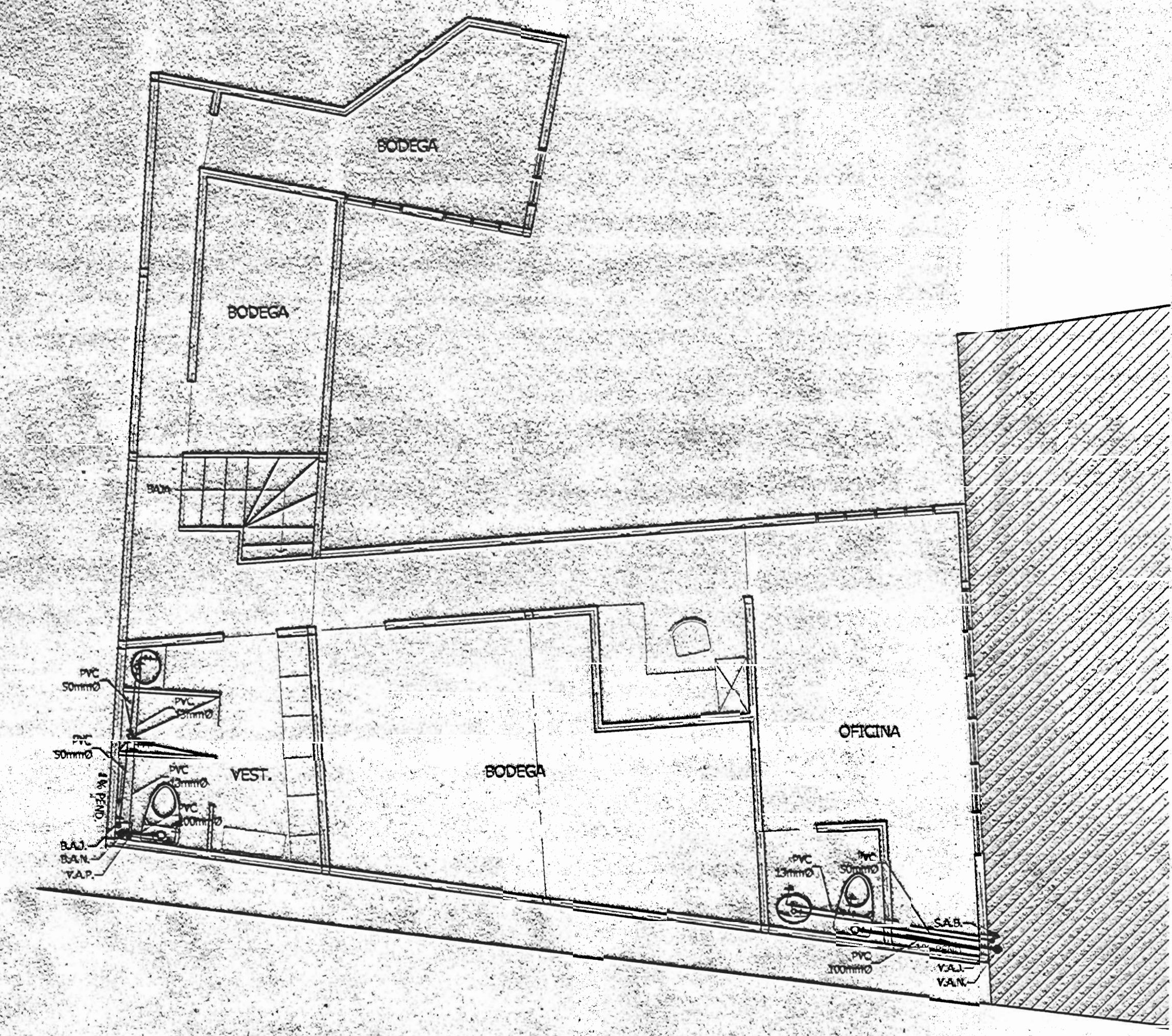


CERCHA AMERICANA

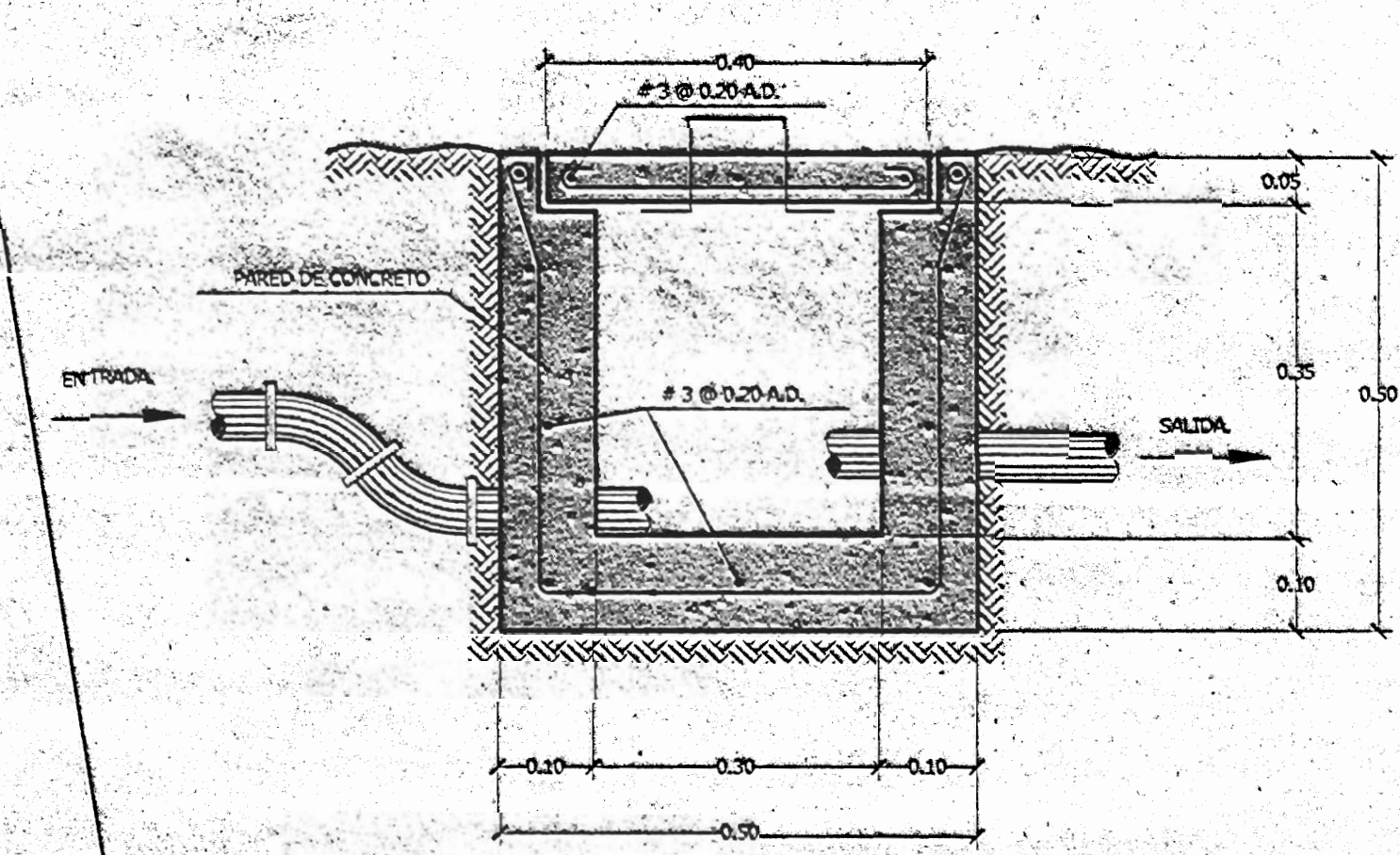
PROYECTO:	AMPLIACION Y SUSTITUCION DE PISOS		
PROPIETARIO:	NATIONAL FARM AND CREDIT COMPANY LIMITED CEDULA JURIDICA 3-101-001749-065		
PROVINCIA:	CAYON	DISTRITO:	1° SAN PEDRO
1° SAN JOSE	1/2 MOYTES DE OCA	1° SAN PEDRO	
DISEÑO:	PABLO BLANCO S.		
DIBUJO:	PILOTICA S.A.		
PROFESIONAL RESPONSABLE DE PLANOS:	INGENIERO: ROSE ANTONIO WACHONG ZAMBRANA FIRMA: [Signature] N° REG. I.C.-6678		
PROFESIONAL RESPONSABLE DE LA DIRECCION TECNICA:	INGENIERO: ROSE ANTONIO WACHONG ZAMBRANA FIRMA: [Signature] N° REG. I.C.-6678		
INFORMACION REGISTRADA:	INGENIERO: PABLO BLANCO S. PROYECTO: NATIONAL FARM AND CREDIT COMPANY LIMITED N° CATASTRO: 3-101-001749-065 SITE: TOMO 119 - FOLIO 586 - # 400 - AS. 7		
CONTENIDO:	PLANTA DE CIMENTOS Y COLUMNAS Y ESTRUCTURA DE PISOS PATICIONADO PLANTA DE ENTREPISOS PLANTA ESTRUCTURAL DE TECHOS DETALLES ESTRUCTURALES		
ESCALA:	FECHA:	N° LAMINA:	
INDICADA	ENERO 2001	3	5



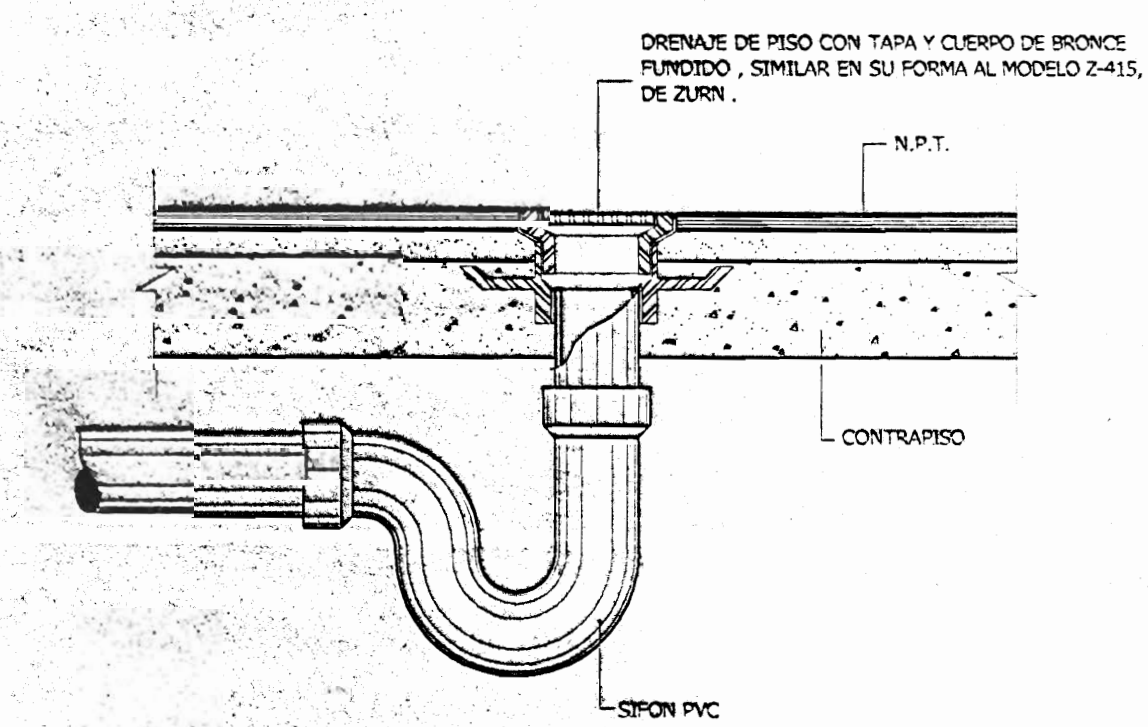
PLANTA DE DISTRIBUCION MECANICA
PRIMER NIVEL
ESCALA 1:50



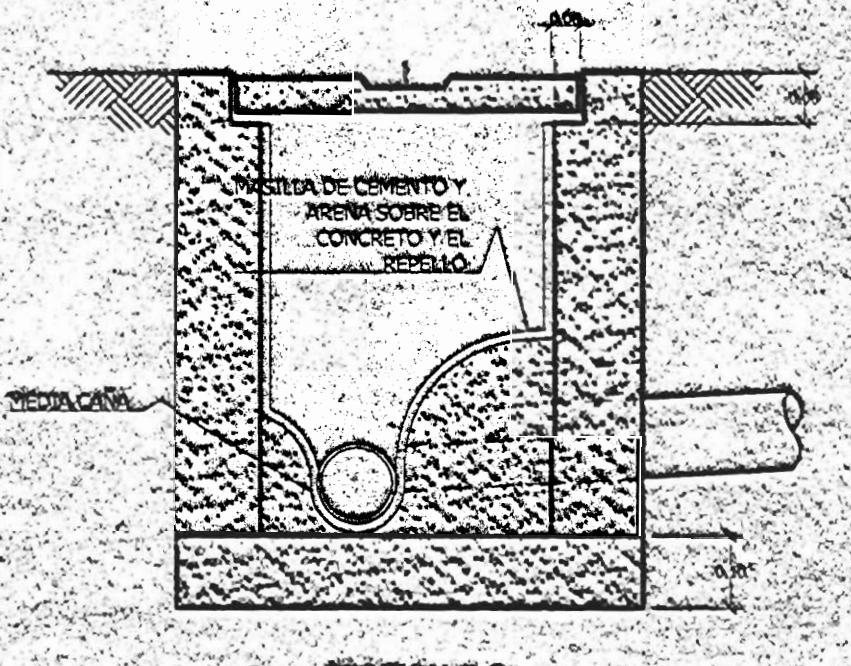
PLANTA DE DISTRIBUCION MECANICA
SEGUNDO NIVEL
ESCALA 1:50



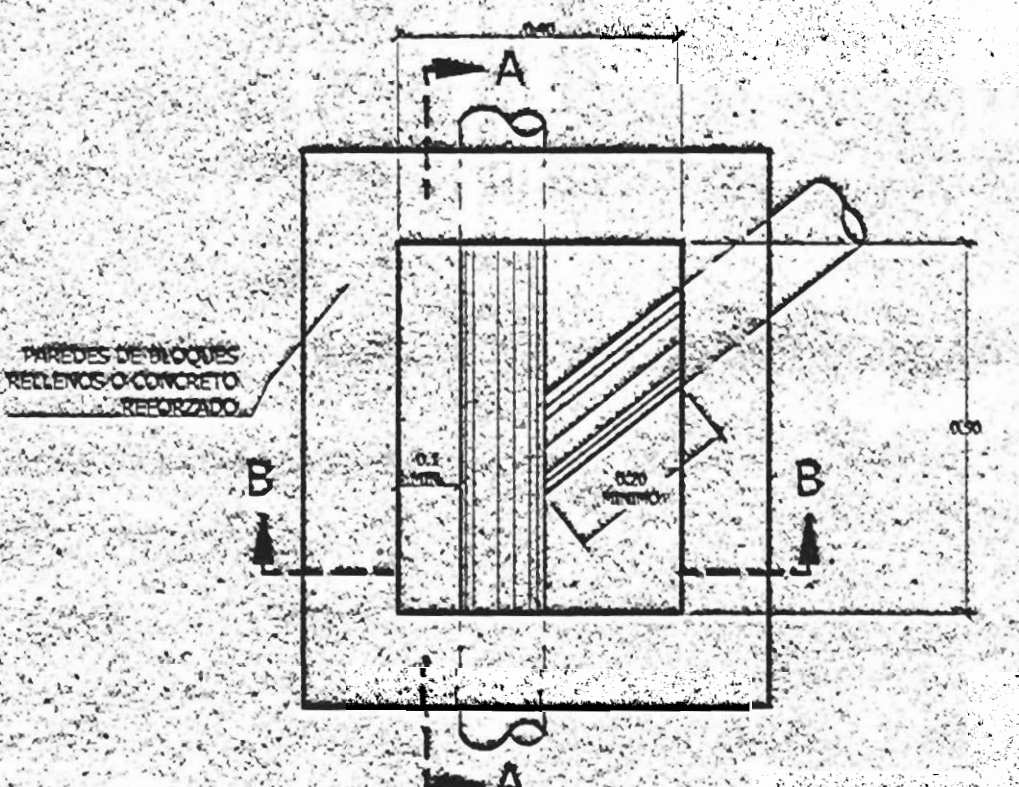
DETALLE DE CENICERO
ESCALA 1:2.5



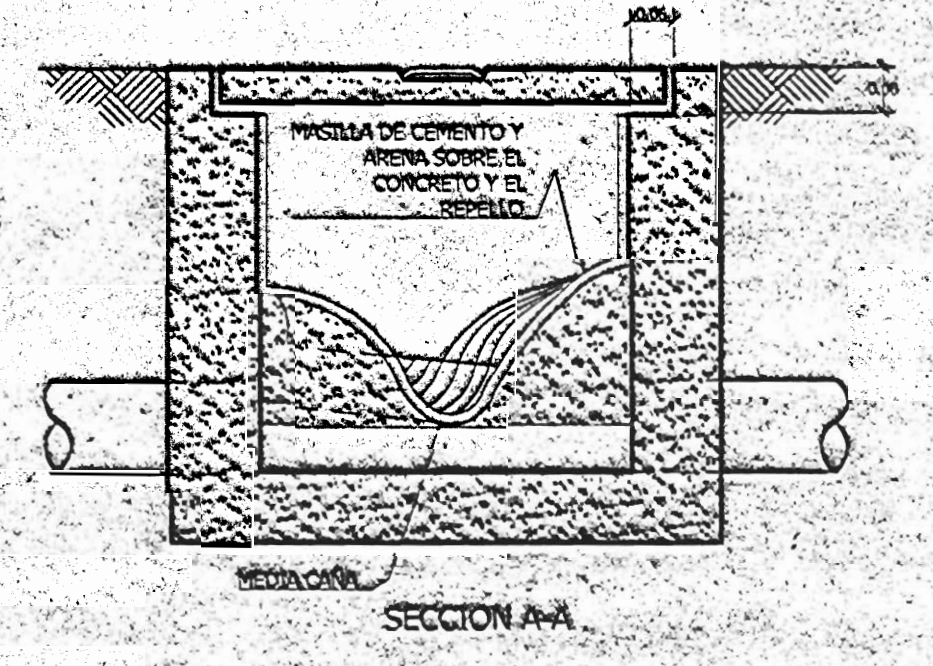
* DETALLE TYPICO DRENAJE DE PISO
SIN ESCALA



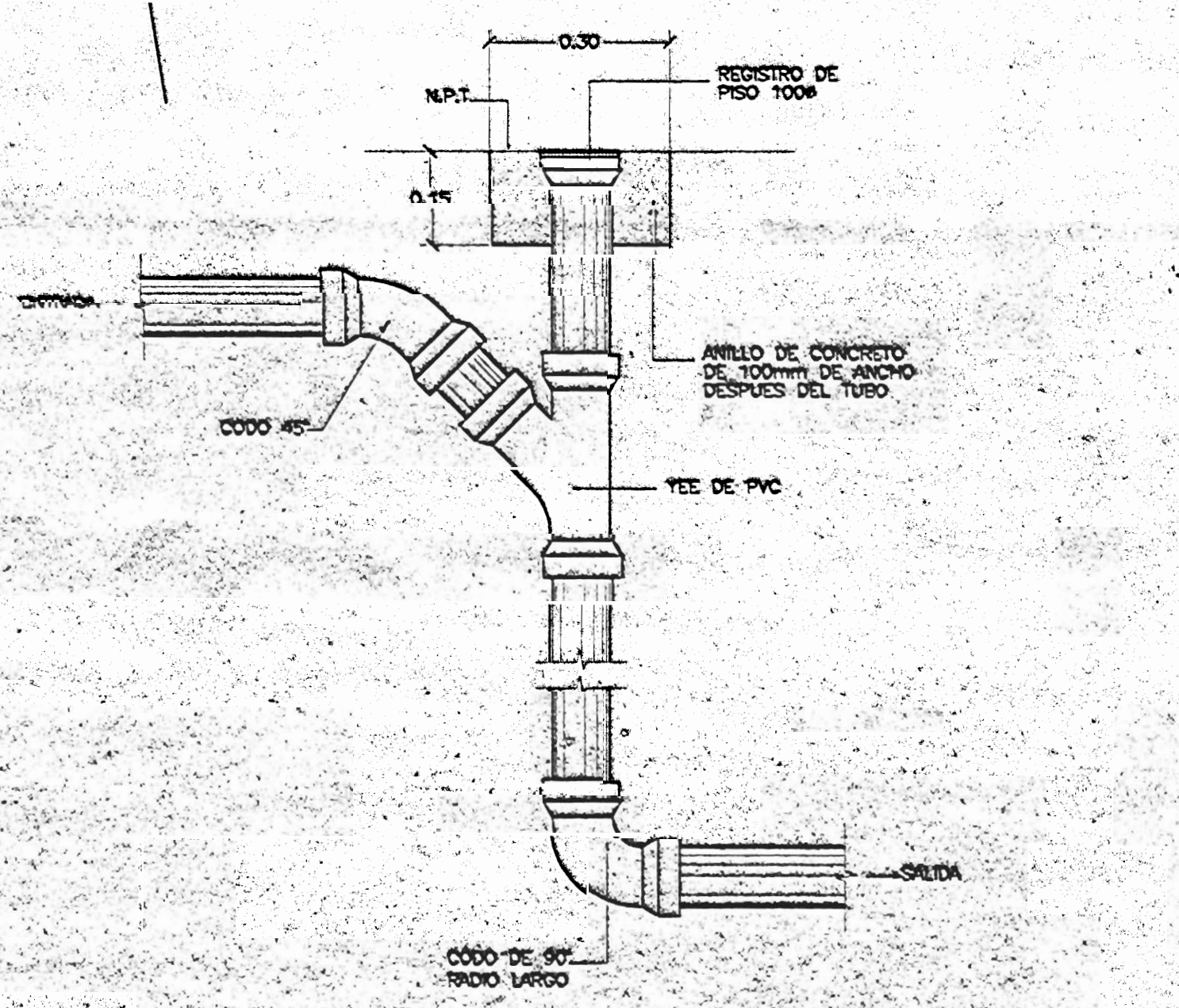
SECCION B-B



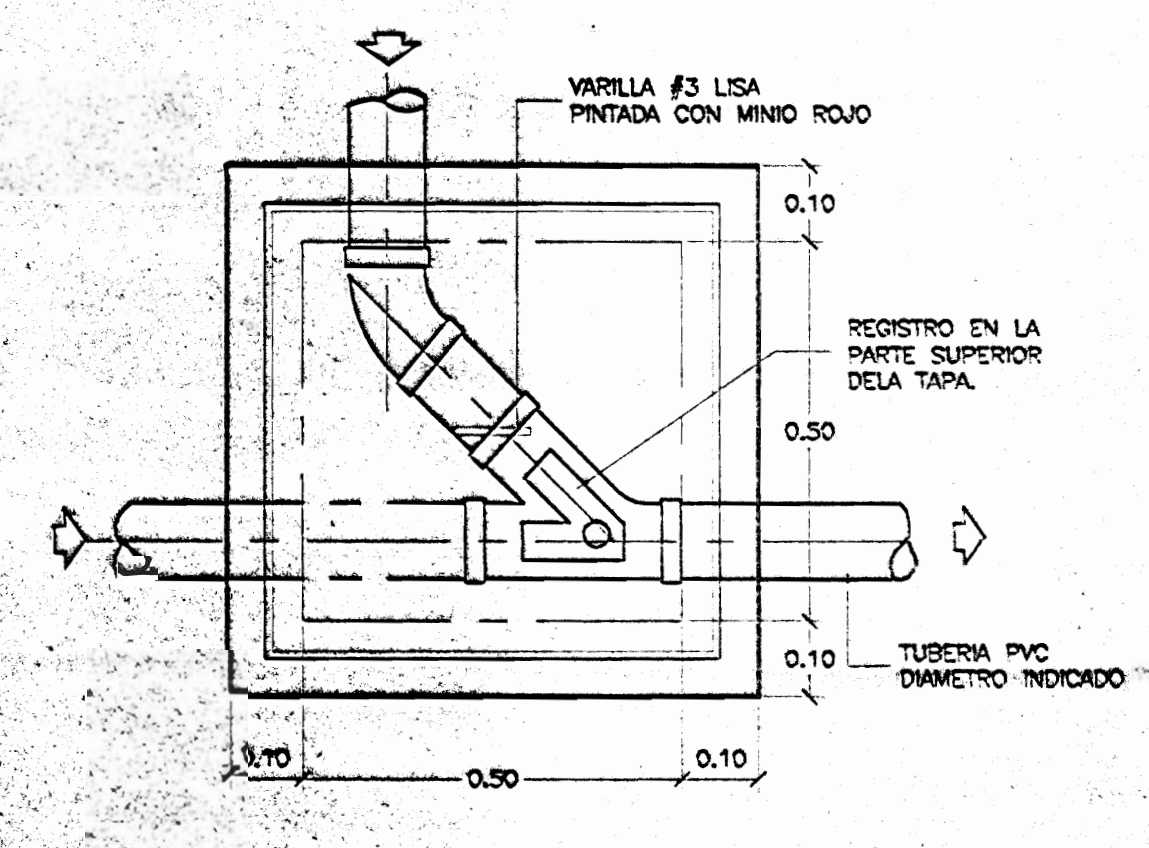
DETALLE DE CAJA DE REGISTRO
ESCALA 1:20



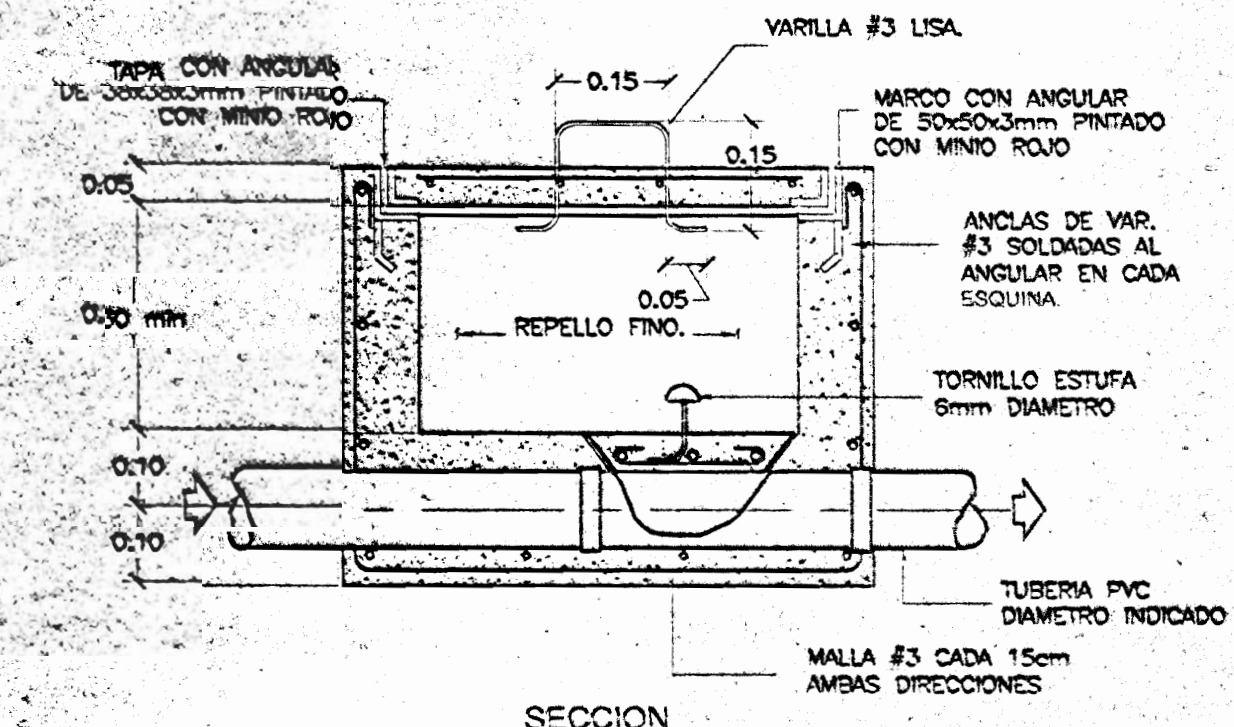
SECCION A-A



DETALLE CAIDA DE AGUAS NEGRAS
SIN ESCALA



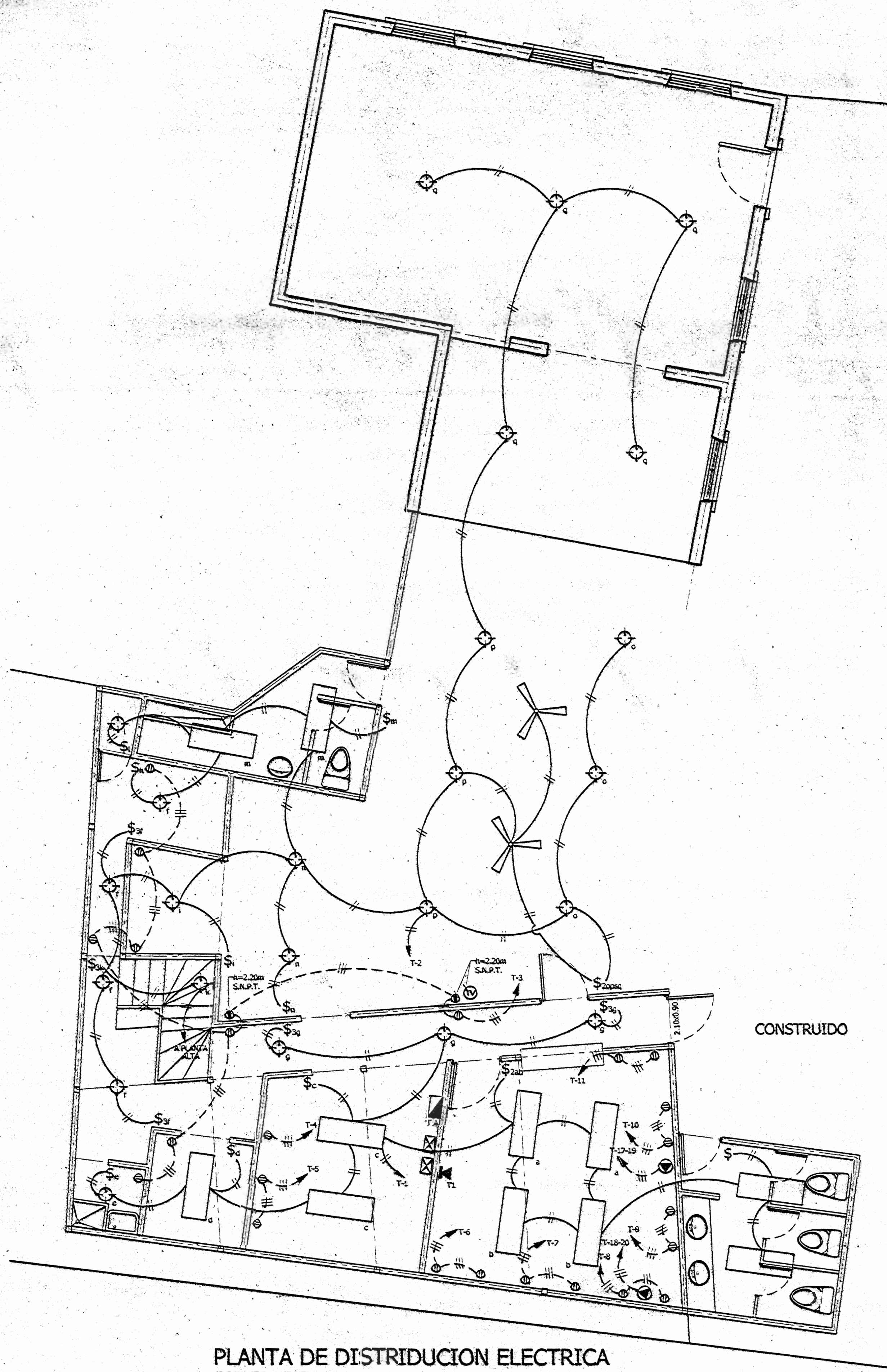
PLANTA



SECCION

DETALLE CAJA DE REGISTRO DE
AGUAS NEGRAS
ESCALA 1:10

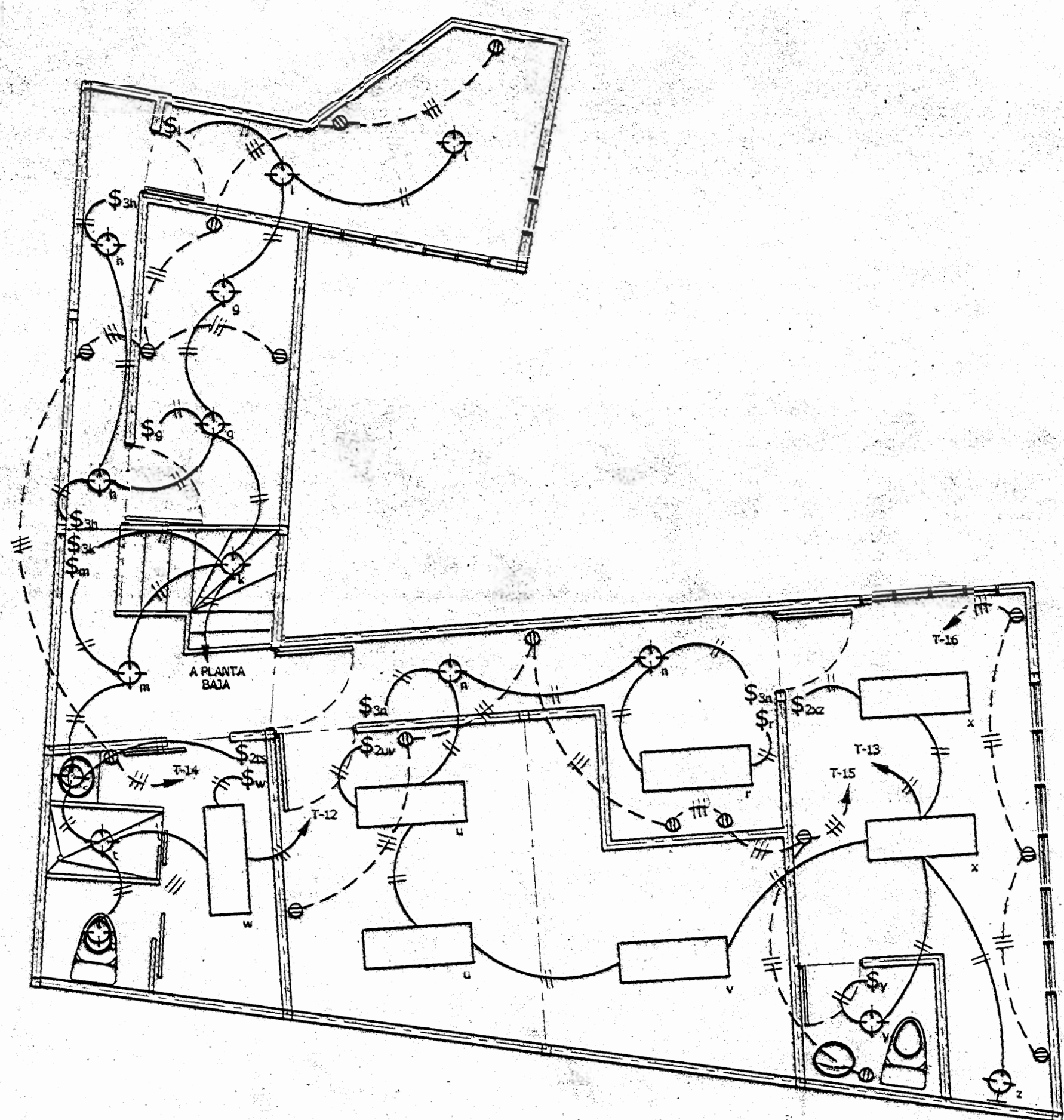
SELOS	Nº PROYECTO
PROYECTO: AMPLIACION Y SUSTITUCION P/E PISOS PROPIETARIO: NATIONAL FARM AND CREDIT COMPANY LIMITED Cedula Juridica 7-101-001-740-065 PROVINCIA: SAN JOSE CANTON: LOS MONTES DE OCA DISTRITO: LOS MONTES DE OCA DISEÑO: PABLO BLANCO S. DIBUJO: PLOTTICA S.A. PROFESIONAL RESPONSABLE DE PLANTAS: LUIS ANTONIO WACHOWSKI ZAMBRANA NOMBRE: LUIS ANTONIO WACHOWSKI ZAMBRANA N° REG.: I.C. 4678 PROFESIONAL RESPONSABLE DE LA DIRECCION TECNICA: LUIS ANTONIO WACHOWSKI ZAMBRANA NOMBRE: LUIS ANTONIO WACHOWSKI ZAMBRANA N° REG.: I.C. 4678 INFORMACION REGISTRADA: PLANTA MECANICA MECANICAS PRIMER NIVEL PLANTA MECANICA MECANICAS SEGUNDO NIVEL DETALLES MECANICAS ESCALA: 1:50 1:50 1:50 FECHA: 15/05/2012	



PLANTA DE DISTRIBUCION ELECTRICA
PRIMER NIVEL
ESCALA 1:50

SIMBOLOGIA ELECTRICA

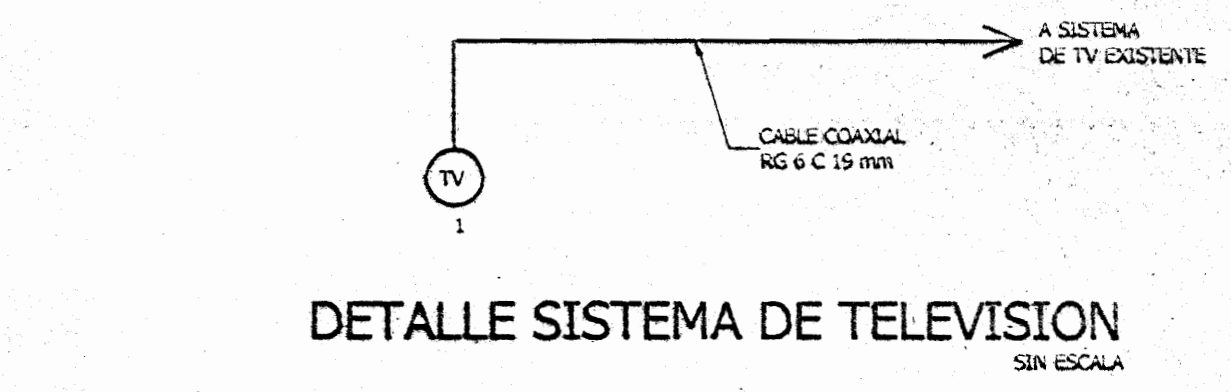
	SALIDA EN CIELO LAMPARA FLUORESCENTE, 2 TUBOS DE 1.20m, 2 x 40 WATTS
	SALIDA EN CIELO LAMPARA INCANDESCENTE 100WATTS
	SALIDA ABANICO, 115 V, 200 W
	TOMACORRIENTE DOBLE POLARIZADO A 0.30 MT., SNPT, 15 AMPERIOS, 125 VOLTIOS, CAJA RECTANGULAR.
	IGUAL AL ANTERIOR, PERO A 1.00MS SALT.T.
	APAGADOR SENCILLO A 1.20 MT., SNPT, 10 AMPERIOS, 115 VOLTIOS, CAJA RECTANGULAR SIMILAR N# 1 TECNIO
	APAGADOR DOBLE A 1.20 MT., SNPT, 10 AMPERIOS, 115 VOLTIOS, CAJA RECTANGULAR SIMILAR N# 1 TECNIO
	APAGADOR TRIS VAS A 1.20 MT., SNPT, 10 AMPERIOS, 115 VOLTIOS, CAJA RECTANGULAR SIMILAR N# 1 TECNIO
	SALIDA PROPOSITO ESPECIAL, 230 V, 4 0.60 MT SALT.P.
	TABLERO ELECTRICO, A 1.20 MT SALT.P.
	CAJA DE REGISTRO PARTE INFERIOR 1.20m SALT.P.
	SALIDA INTERCOMUNICADOR A 1.20m SALT.P., CAJA RECTANGULAR
	SALIDA TOMA DE TELEVISION A 2.20 m SALT.P., SIMILAR SISEE TECNIO, CAJA RECTANGULAR



PLANTA DE DISTRIBUCION ELECTRICA
SEGUNDO NIVEL
ESCALA 1:50

NOTAS TELEFONICAS

- 1- EL CONDUCTOR TELEFONICO DEBERA LLEVAR HILO DE TIERRA Y TENER UN CALIBRE MINIMO DE #24 AWG SIMILAR AL DE CONDUCCION
- 2- LAS LINEAS ELECTRICAS Y TELEFONICAS DEBERAN TENER UNA SEPARACION MINIMA DE 50 CM ENTRE ACOMETIDAS Y DE 30 CM EN EL RESTO DE LAS LINEAS
- 3- TODA LA INSTALACION TELEFONICA DEBERA IR EN TUBERIA.



DETALLE SISTEMA DE TELEVISION
SIN ESCALA

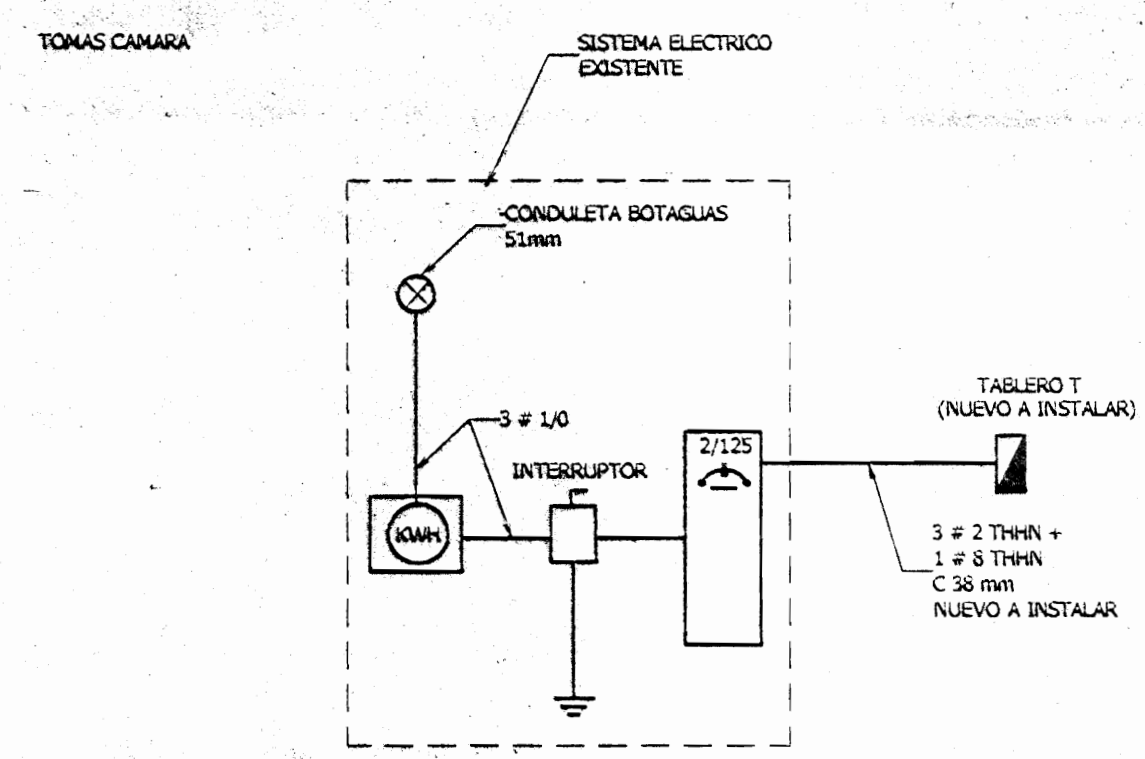


DIAGRAMA UNIFILAR ELECTRICO
SIN ESCALA

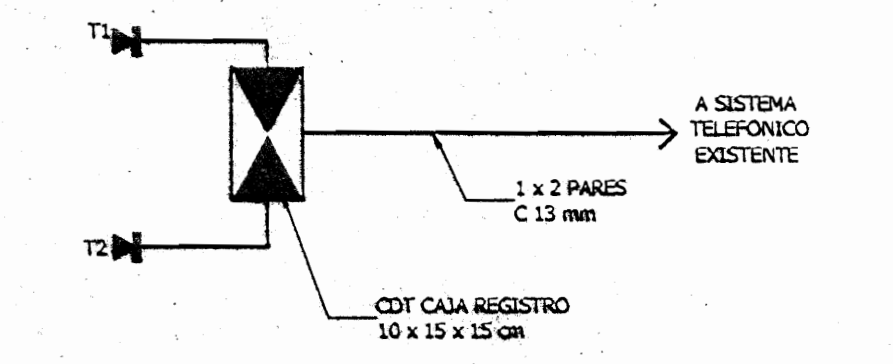


DIAGRAMA UNIFILAR TELEFONICO
SIN ESCALA

TABLERO T (NUEVO A INSTALAR)

30 POLOS, MONOFASICO, 120/240 VOLTIOS, NUS, BARRAS DE 225 AMPERIOS DE EMPOVAR, A HILOS, EGUAL O SIMILAR AL MODELO CHOC DE CUTLER HAMMER CON BARRA DE TIERRA ADICIONAL O BARRA NEUTRAL.

#CDR.	DESCRIPCION	POTENCIA (WATTS)	VOLTAGE (VOLTIOS)	PROTECCION (POLOS - AMP.)	TIPO BREAKER	CALIBRE CONDUCTOR THHN	CONDUIT (MM)	FASE	% R
1	ILUMINACION	1000	115	1,00	CH120	2 # 12	13	A	2.4
2	ILUMINACION	2000	115	1,00	CH120	2 # 12	13	A	2.4
3	TOMAS	1000	115	1,00	CH120	3 # 12	13	B	2.2
4	TOMAS CAMARA	1000	115	1,00	CH120	3 # 12	13	B	2.2
5	TOMAS CAMARA	1000	115	1,00	CH120	3 # 12	13	A	2.4
6	TOMAS COCINA	1500	115	1,00	CH120	3 # 12	13	A	2.4
7	TOMAS COCINA	1500	115	1,00	CH120	3 # 12	13	B	2.2
8	TOMAS COCINA	1000	115	1,00	CH120	3 # 12	13	B	2.2
9	TOMAS COCINA	1000	115	1,00	CH120	3 # 12	13	A	2.4
10	TOMAS COCINA	1000	115	1,00	CH120	3 # 12	13	A	2.4
11	TOMAS COCINA	1000	115	1,00	CH120	3 # 12	13	B	2.2
12	ILUMINACION 2º NIVEL	900	115	1,00	CH120	2 # 12	13	B	2.2
13	ILUMINACION 2º NIVEL	700	115	1,00	CH120	2 # 12	13	A	2.4
14	TOMAS	800	115	1,00	CH120	3 # 12	13	A	2.4
15	TOMAS	700	115	1,00	CH120	3 # 12	13	B	2.2
16	TOMAS	600	115	1,00	CH120	3 # 12	13	B	2.2
17-19	SALIDA PLANTILLA	2000	230	2,50	CH250	3 # 8	25	A-B	2.4
18-20	SALIDA CALENTADOR AGUA	7000	230	2,50	CH250-1 # 10	2 # 6 + 1 # 1	25	A-B	2.4

POTENCIA TOTAL INSTALADA (WATTS)	53.375
POTENCIA DEMANDADA (WATTS) P.O. (0.5)	26.688
AMPERIAJE (AMPERIOS)	122
ALIMENTACION	34L0THHN + 146 THHN C36mm.

FASE	POTENCIA INSTALADA (WATTS)	POTENCIA DEMANDADA (WATTS)	AMP.	% R
A	13.150	10.520	128	2.1
B	11.200	8.960	82	3.8

NOTAS ELECTRICAS

- 1- EL MEDIDOR DEBERA QUEDAR ACCESIBLE PARA LA LECTURA Y ADEMAS DEBERA QUEDAR PROTEGIDO CONTRA LA LLUVIA.
- 2- LAS CAJAS METALICAS DE TABLEROS E INTERRUPTORES DEBERAN QUEDAR SOLAMENTE ATERIZGADAS.
- 3- LA VARILLA DE TIERRA DEBERA QUEDAR FUERA DE LA CONSTRUCCION Y EN EL SITIO DONDE SE INSTALE DEBERA QUEDAR UN REGISTRO CON TAPA.
- 4- LA INSTALACION ELECTRICA DEBERA IR EN TUBERIA, USAR CAJAS DE REGISTRO CON TAPAS Y CONECTORES, CURVAS, UNIONES Y GAZAS Y GALVANIZADAS PARA SUIETAR LA TUBERIA.
- 5- LOS EMPALMES SOLO SE ACEPTARAN EN CAJA DE REGISTRO CON UN MINIMO DE TRES CAPAS DE CINTA AISLANTE.
- 6- TODA CAJA DE REGISTRO DEBERA ACOPLARSE A LA TUBERIA POR MEDIO DE CONECTORES.
- 7- LA PROFUNDIDAD MAXIMA DEL BORDE EXTERIOR DE LAS CAJAS EN PARED SERA DE 1 CM DE LA PARED.
- 8- TODA SALIDA EN PARED DEBERA LLEVAR CAJA METALICA.
- 9- LOS CONDUCTORES ELECTRICOS DEBERAN LLEVAR MARCAS VISUALES DE FABRICA INDICANDO EL # DE CALIBRE Y EL TIPO DE FORRO LIGADO.
- 10- LA TUBERIA EN PISOS Y ENTREPISOS DEBERA SER SECADA Y LIMPIADA ANTES DE LA INSTALACION DE LOS CONDUCTORES.
- 11- LAS BAJANTES A LAS LAMPARAS DEBERAN IR EN CONDUCTOR TSU 264.
- 12- SE DEBERA DEJAR COMO MINIMO UN ACCESO AL CIELO BASO.
- 13- SE DEBERA DEJAR COMO MINIMO DOS TUBOS DE 5 MM PASADITOS EN EL TABLERO.
- 14- LAS UNIONES DE LOS TUBOS PVC DEBERAN TENER REGANADO.

PROYECTO: **AMPLIACION Y SUSTITUCION DE PISOS**

PROPIETARIO: **NATIONAL FARM AND CREDIT COMPANY LIMITED**
CEDELA JURIDICA 5-101-001-195-005

PROVINCIA: **14 SAN JOSE** CANTON: **15F MONTES DE OCA** DISTRITO: **1º SAN PEDRO**

DISEÑO: **PABLO BLANCO S.** DIBUJO: **PILOTICA S.A.**

PROFESIONAL RESPONSABLE DE PLANO: **CLAUDIO SOTO GAMBRA**
 FIRMA: *[Signature]* N° REG.: **1.E-1294**

PROFESIONAL RESPONSABLE DE LA DIRECCION TECNICA: **CLAUDIO SOTO GAMBRA**
 FIRMA: *[Signature]* N° REG.: **1.E-1294**

INFORMACION REGISTRO PUBLICO:
 PROYECTO: **NATIONAL FARM AND CREDIT COMPANY LIMITED**
 N° CATASTRO: **5-12983-84**
 SITIO: **TOMO 719 FOLIO 392 # 4040 AS.**

PLANTA ELECTRICA PRIMER NIVEL
 PLANTA ELECTRICA SEGUNDO NIVEL
 DE ALAMBRE Y METRIFICOS
 UBICACION Y SEPARACION

ESCALA: **1:50** N° LAMINA: **5**
 INDICIA: **5**