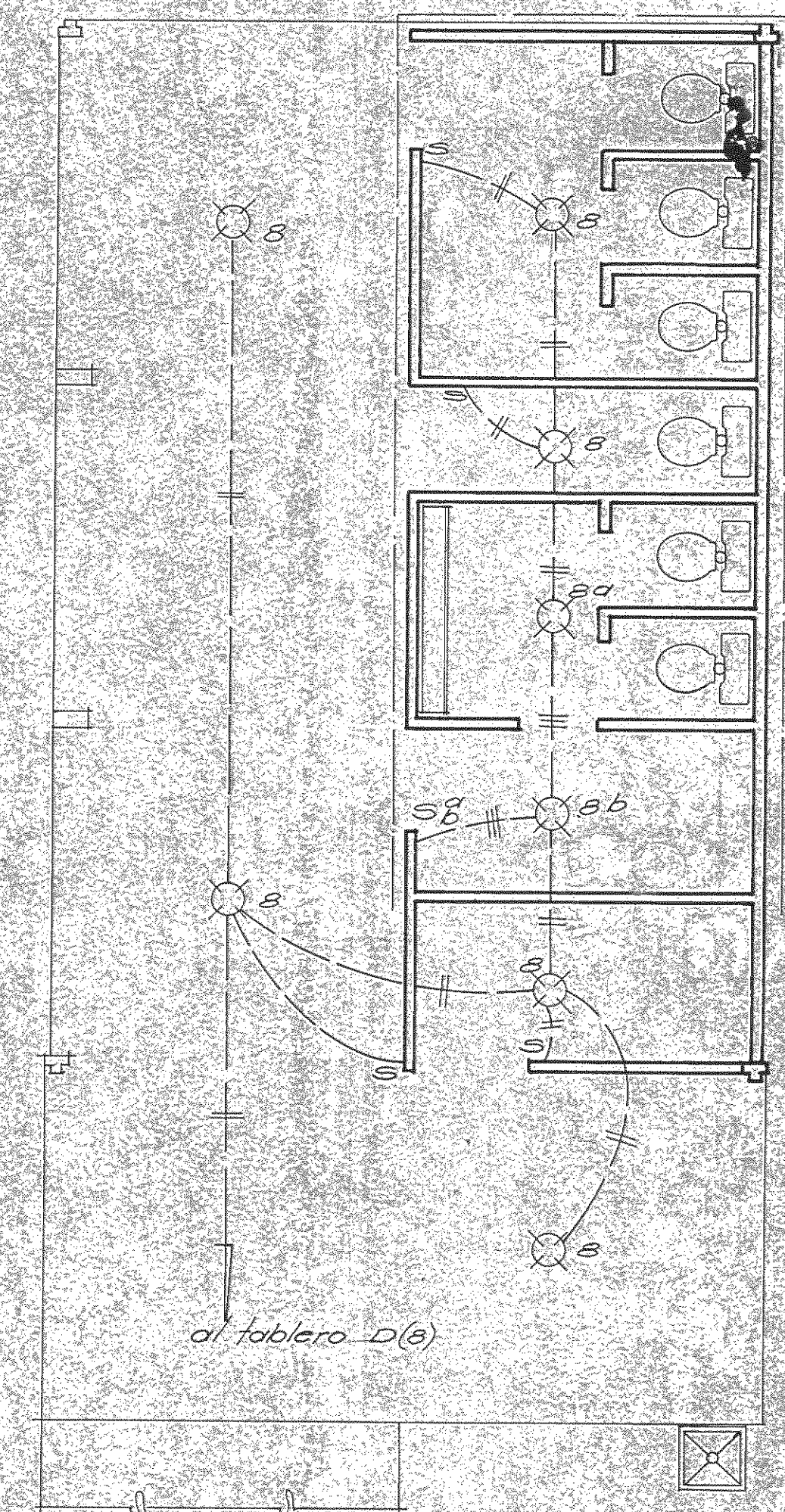
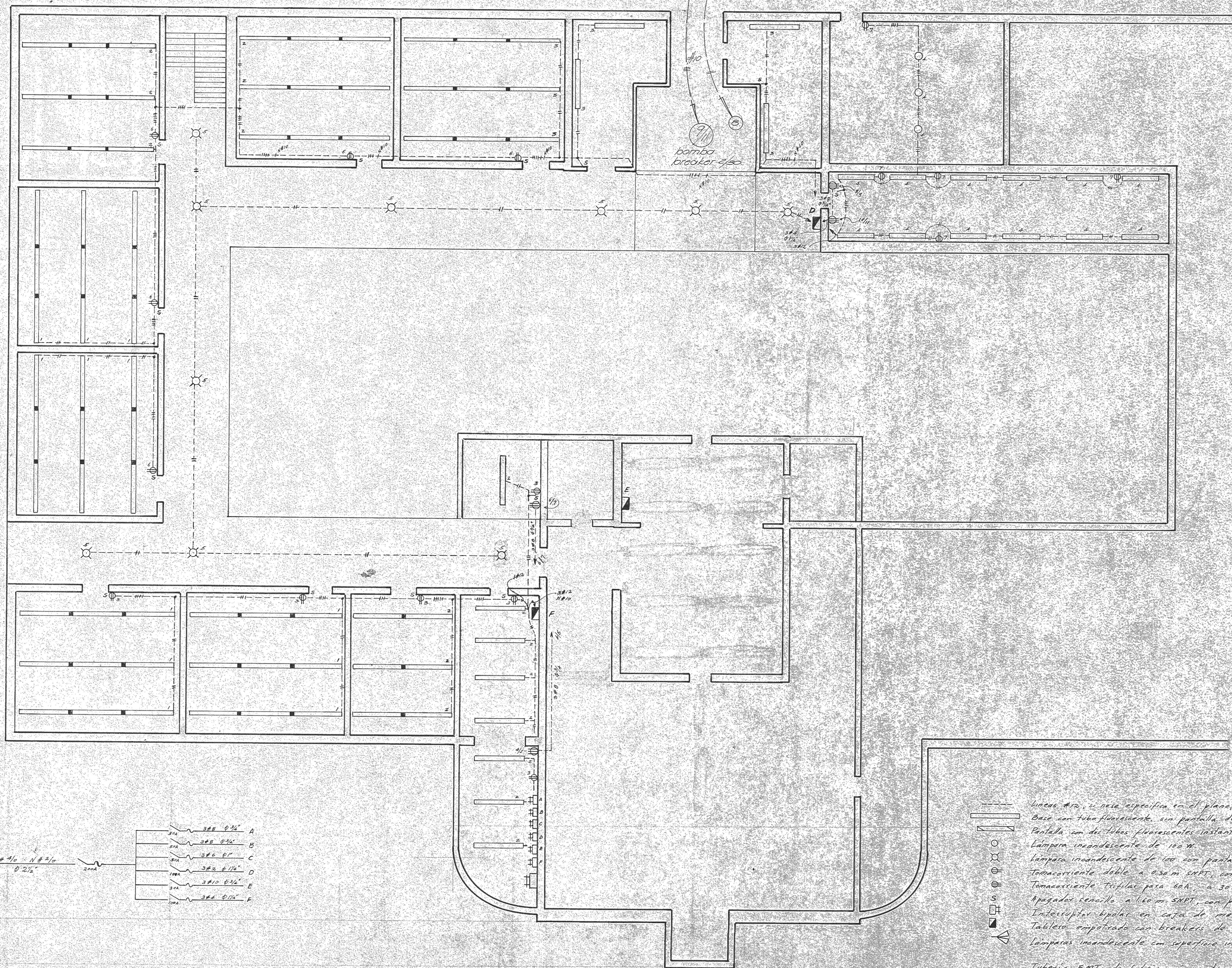
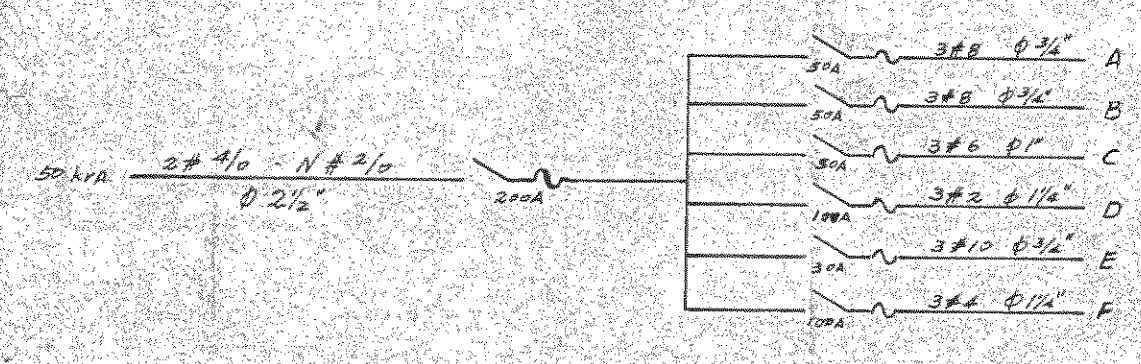


Tanque hidroneumático en gal. ver detalle de instalación eléctrica  
bomba 1/4 P. serv. sanit. en esta lámina



INSTALACION ELECTRICA  
NUEVOS SERVICIOS SANITARIOS ESC 1160



- Lineas #10, 12, etc. especifica en el plano, en tubo EMT. Hasta 3 lineas en 1", 2" o en 3/4" mas de 1" en 1"
- Base con tubo fluorescente, sin pantalla de 20, 32 o 48" (a escala en el plano) (Múltiples secciones, 1" o similares)
- Pantalla con dos tubos fluorescentes instant-start de 48" suspendidos al cielo por medio de dos tubos EMT de 3/4"
- Lámpara incandescente de 100 W.
- Lámpara incandescente de 100 W con pantalla de vidrio opal.
- Tomacorriente doble a 0.30 m EMT, con placa de metal (Tijera o similar)
- Tomacorriente triplax para 240 V a 30 cm EMT
- Apagador sencillo a 1.80 m EMT, con placa de metal (Tijera o similar)
- Interruptor bipolar en caja de metal. Valores indicados en el diagrama
- Tablero empotrado con breakers de 20A y 15A. Para las cocinas usar breakers doble de 20A
- Lámpara incandescente en superficie interior reflectora de 100 W
- Tuberia EMT de fabricación norteamericana e previamente autorizada por el Departamento Técnico de la D.S.N.E.
- Respetar la entrada entre la fachada y el poste donde se toma el servicio de la red pública



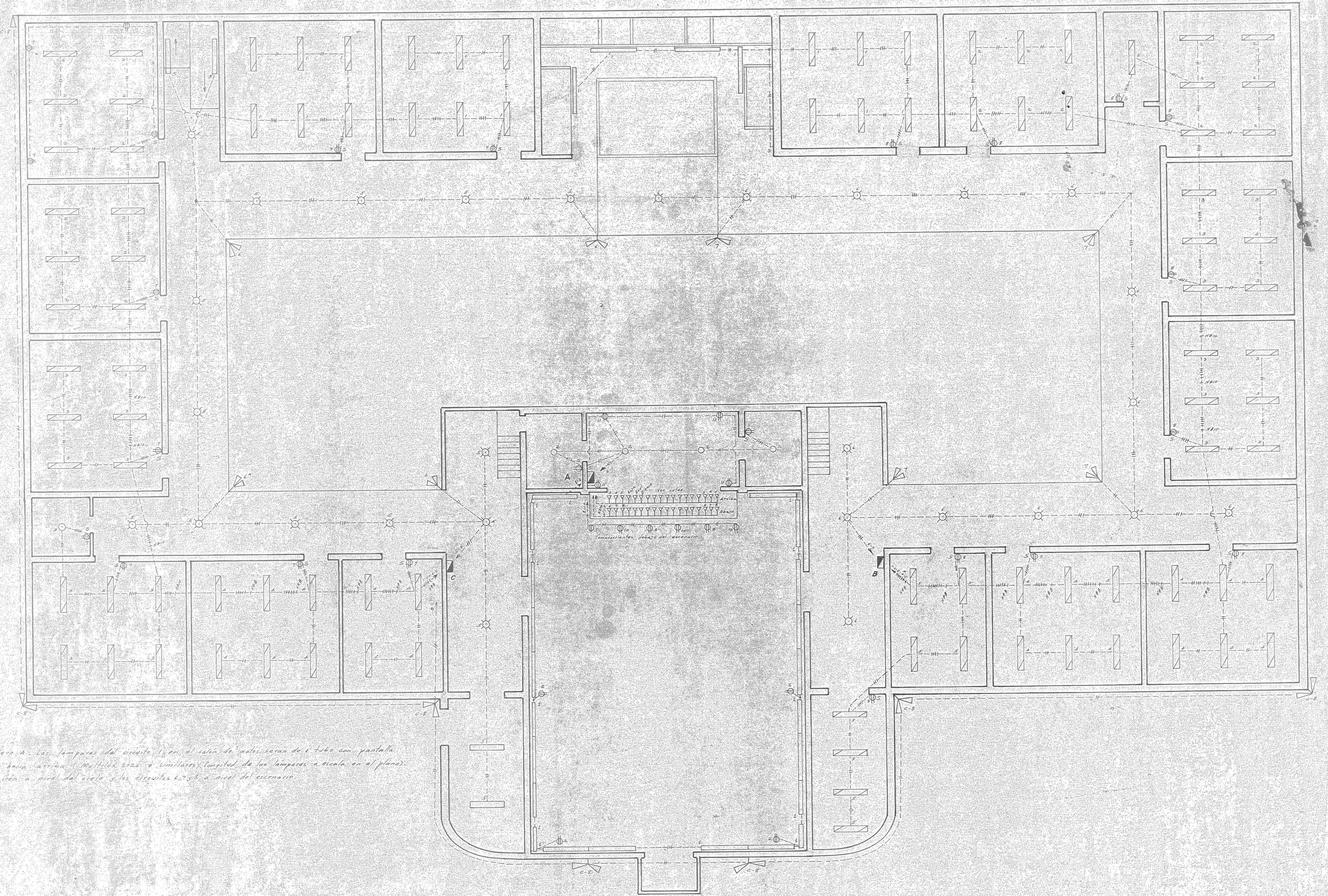
GOBIERNO DE COSTA RICA

DIRECCION GENERAL DE ARQUITECTURA ESCOLAR

ARQUITECTO	TOPOGRAFO	JEFE DPTO.	ESCALA	Nombre de la obra	lámina N°
ING. CIVIL	A. BETANCOURT	O. CORDERO L.	1:100	ESCUELA PILAR JIMENEZ GUADALUPE	1 /
ING. ELECTRICO	S. GIRARD O.	DIR. GRAL. R. VARGAS	ECHA	contenido de la lámina	2
	REVISADO	MINISTRO V. BRENES	OCTUBRE 69	ELECTRICO	

IMPRESION: CORTACOLIDA, TEL. 2410100 AP. 2817 SAN JOSE, COSTA RICA  
DISEÑO: TRANSMISORES MARCA "CAMBIO"





NOTA: En el Tablero A las lamparas del circuito 1, en el sala de maestros van de 1 tubo con pastilla reflector dirigida hacia arriba a 1 m/100 cm. 6 unidades (longitud de las lamparas a escala en el plano). Las circuitos 2, 3 y 5, idem, a nivel del cielo y los circuitos 4, 7 y 8 a nivel del escenario.

**DEAE**

**GOBIERNO DE COSTA RICA**

**DIRECCION GENERAL DE ARQUITECTURA ESCOLAR**

ARQUITECTO	TOPOGRAFO	JEFE DPTO.	ESCALA:	Nombre de la obra	Lamina N°
ING. CIVIL	A. BETANCOURT	O. CORDERO L.	1:100	ESCUELA PILAR JIMENEZ GUADALUPE	2
ING. ELECTRICO	DIBUJO	DIR. GRAL.	FECHA	Contenido de la lamina	2
S. GIRARD O.	S. GIRARD	R. VARGAS	OCTUBRE 68	ELECTRICO	2
	REVISADO	MINISTRO		Clasificación	
		V. BRENES			

IMPRESO POR COPICSA LTDA. TEL. 2210224 P.O. BOX 2017 SAN JOSE, COSTA RICA.  
PAPELES "TRANSPARENTES" MARCA "GAMSON"

ESC. PILAR JIMENEZ GUADALUPE