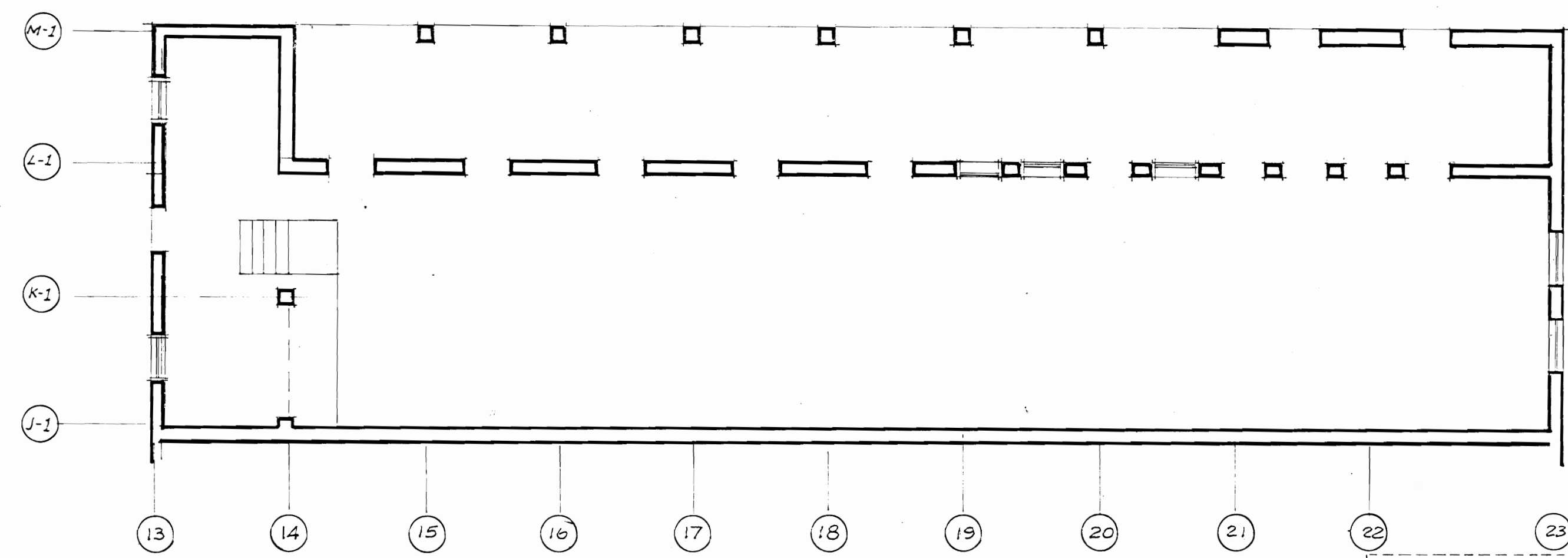
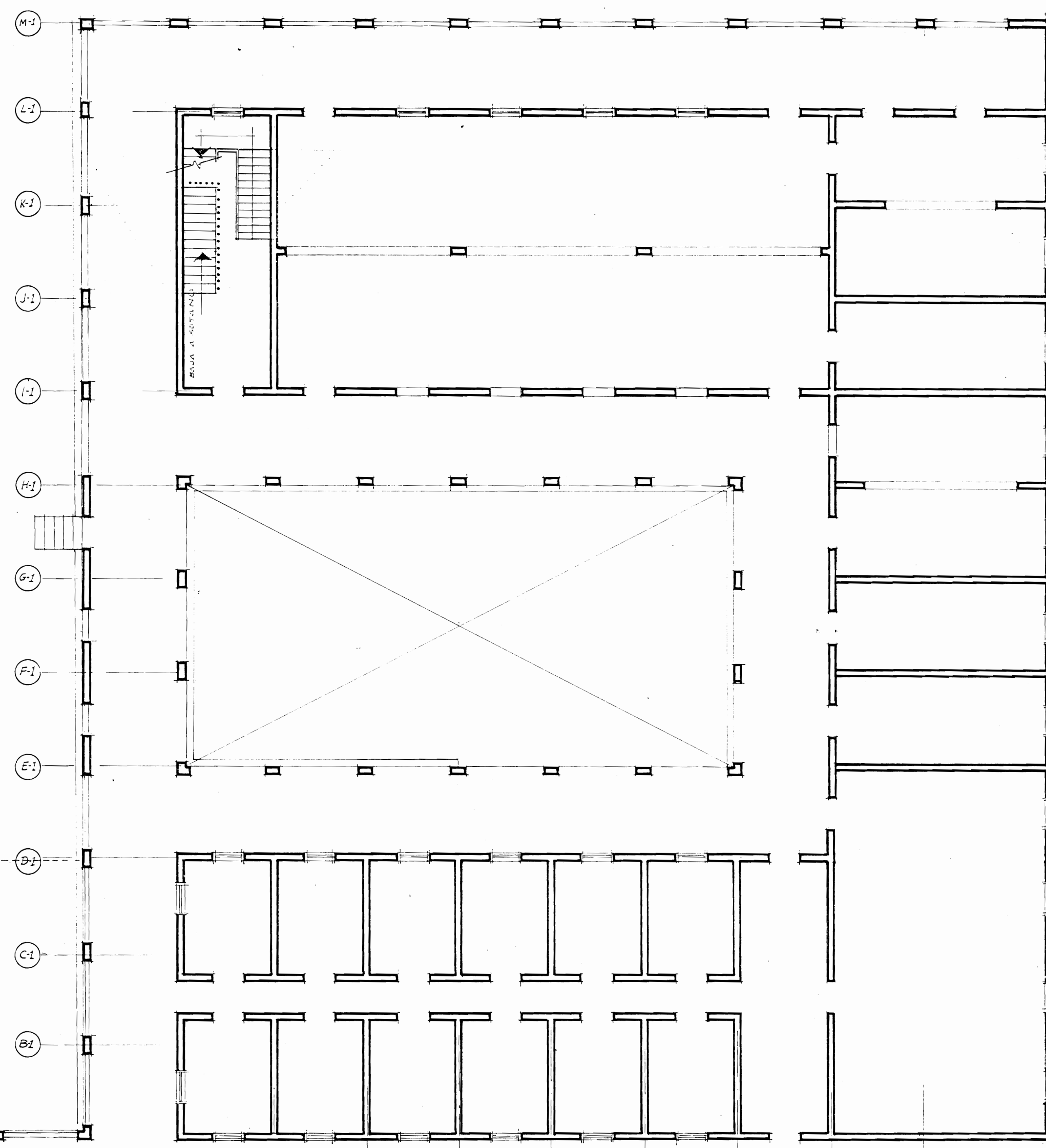


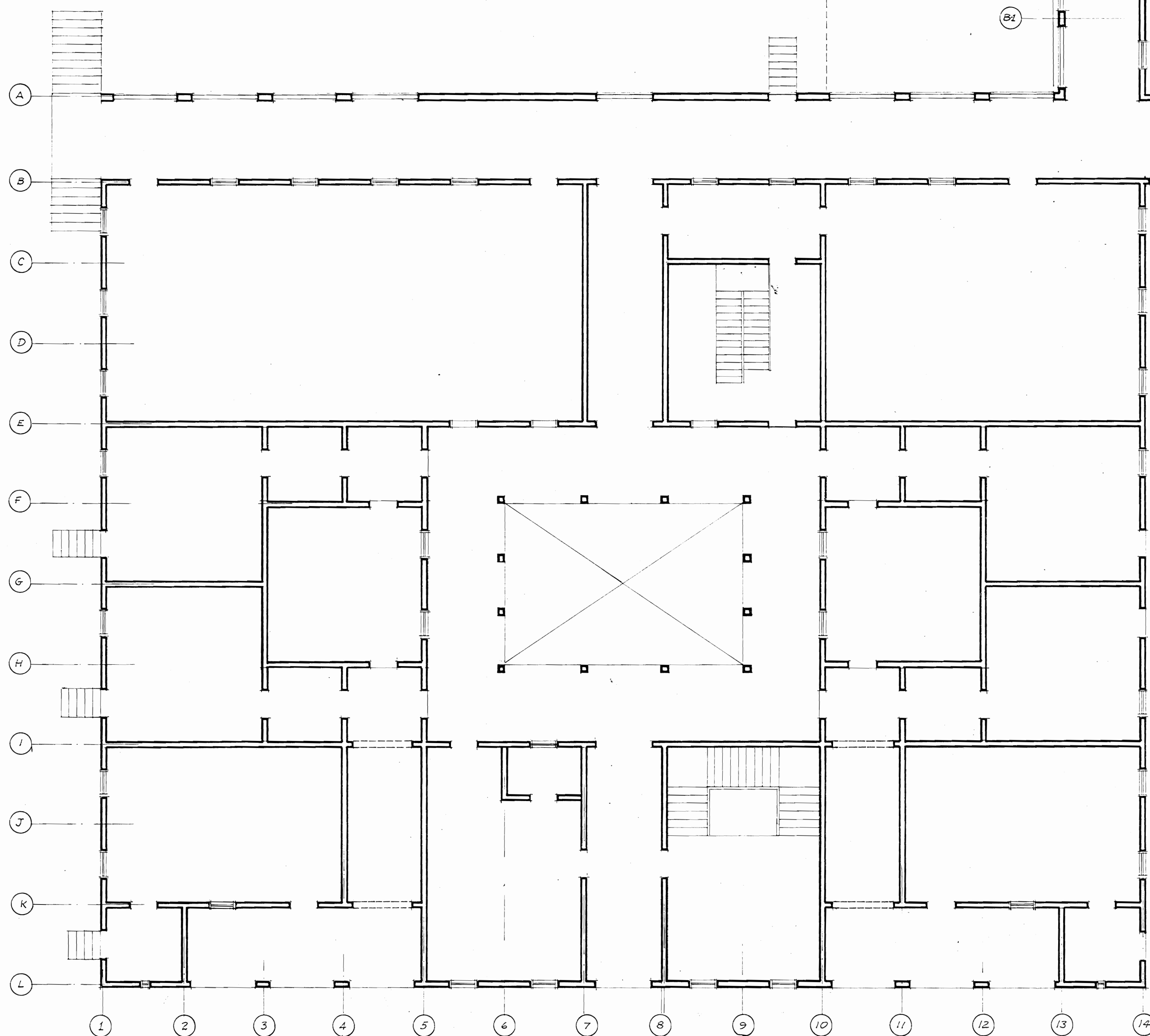
PLANTA DE TECHOS
Escala 1:100

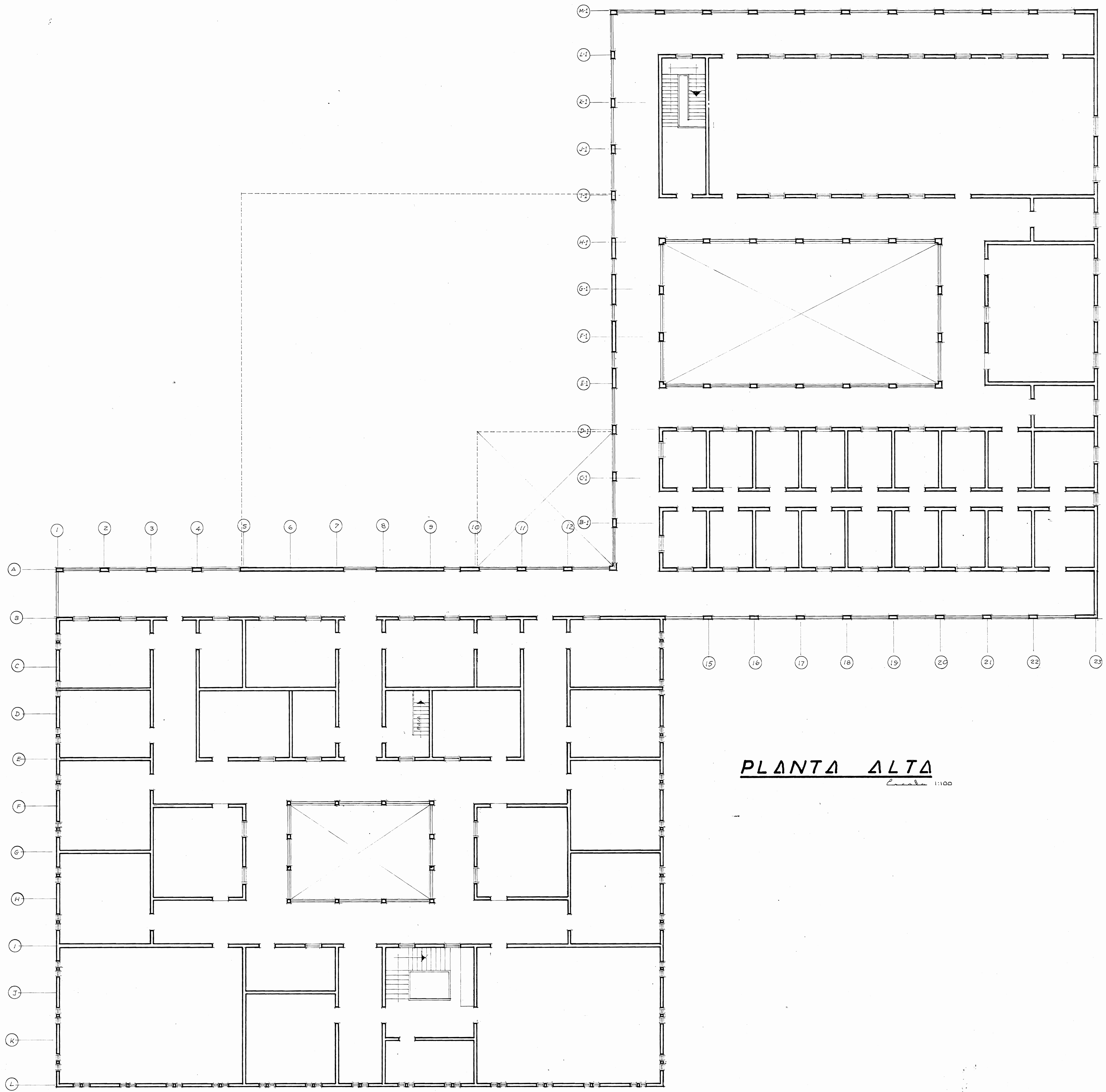


SOTANO
Escala 1:100

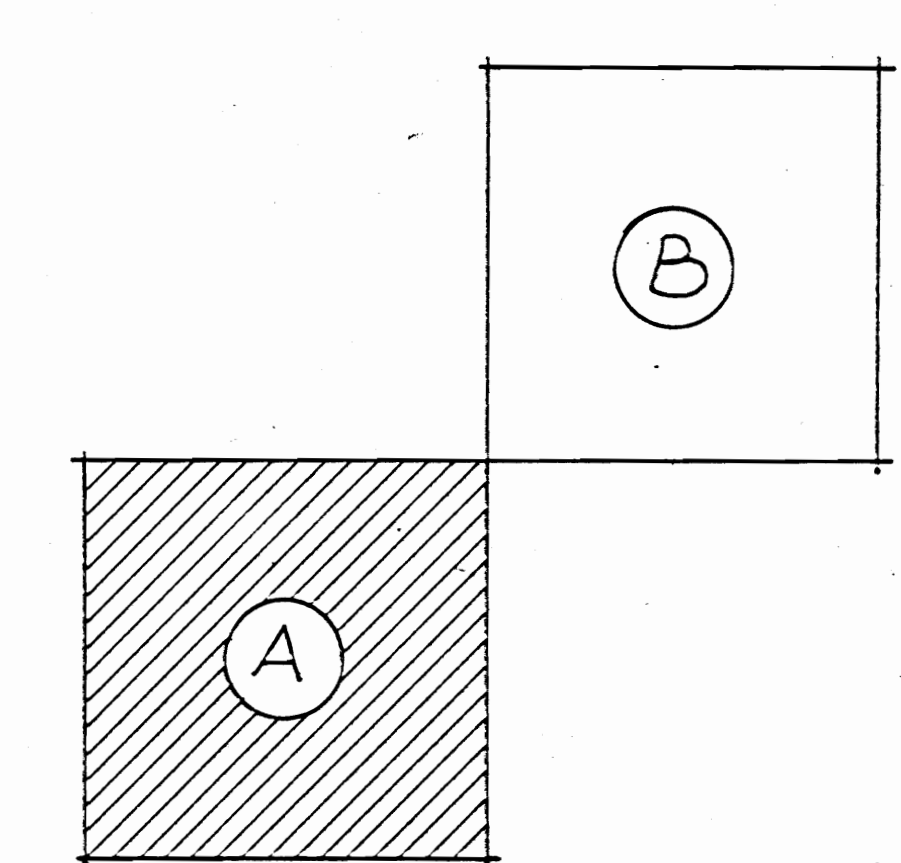
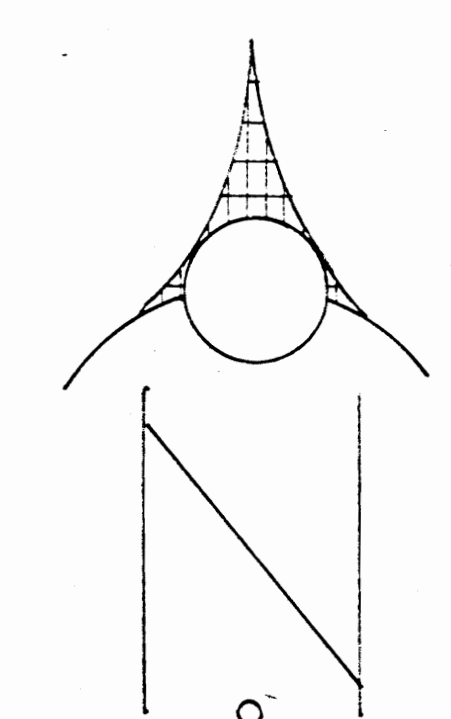
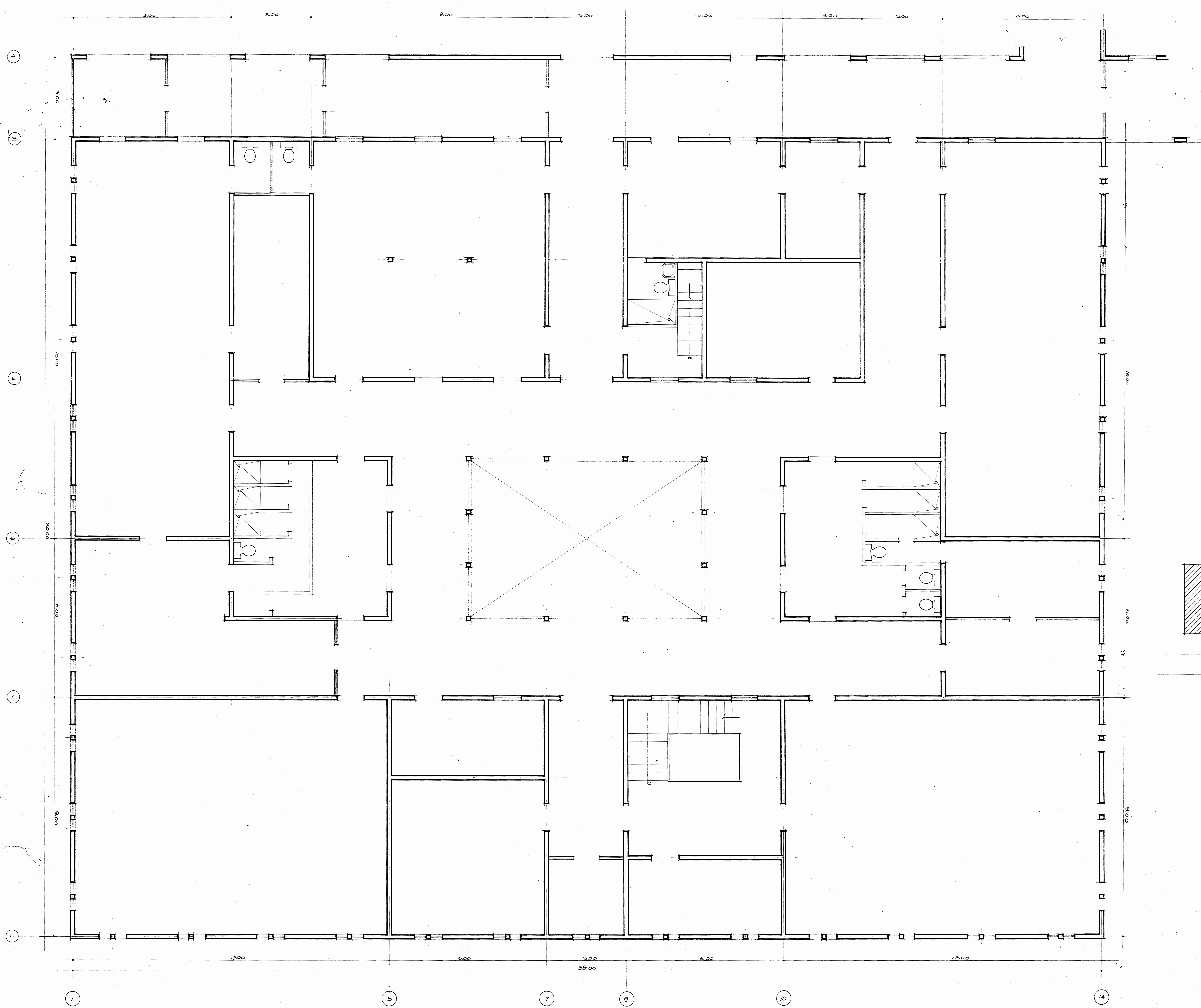


PLANTA BAJA
Escala 1:100

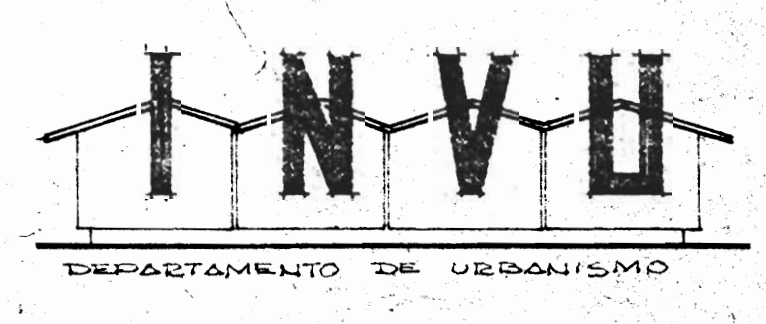




PLANTA ALTA
Escala 1:100



PLANTA ALTA EDC 1/20



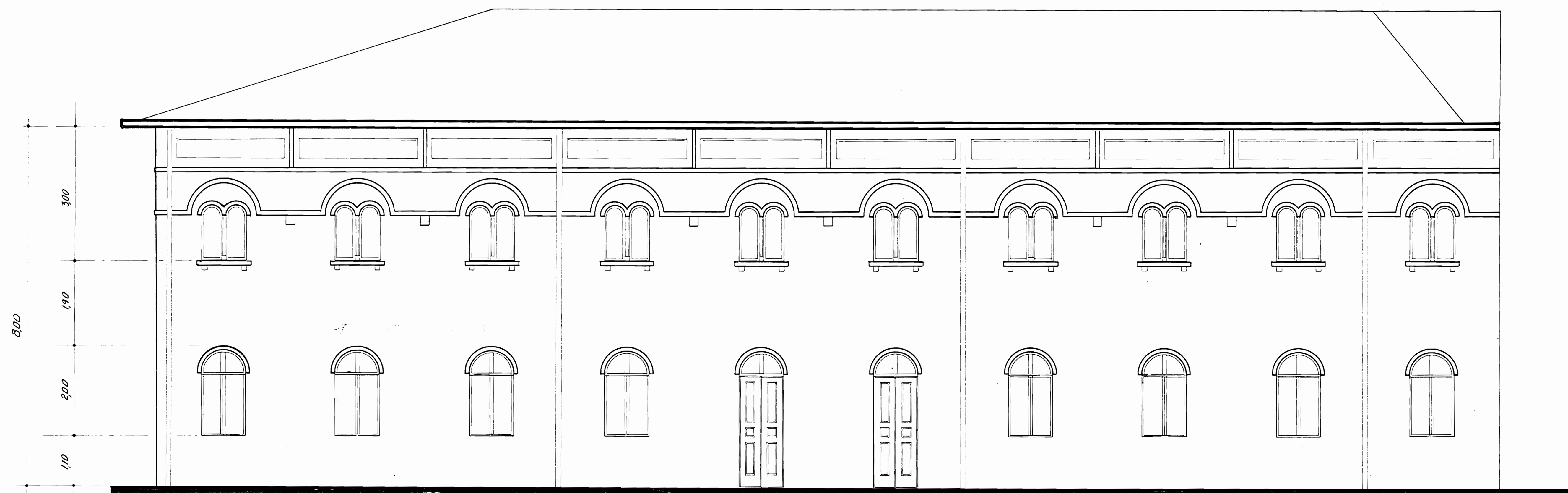
REMODELACION EDIFICIO AMPARO ZELEDON
 PLANTA ALTA ARQUITECTONICA DEL SECTOR A

PLANTA ACTUAL

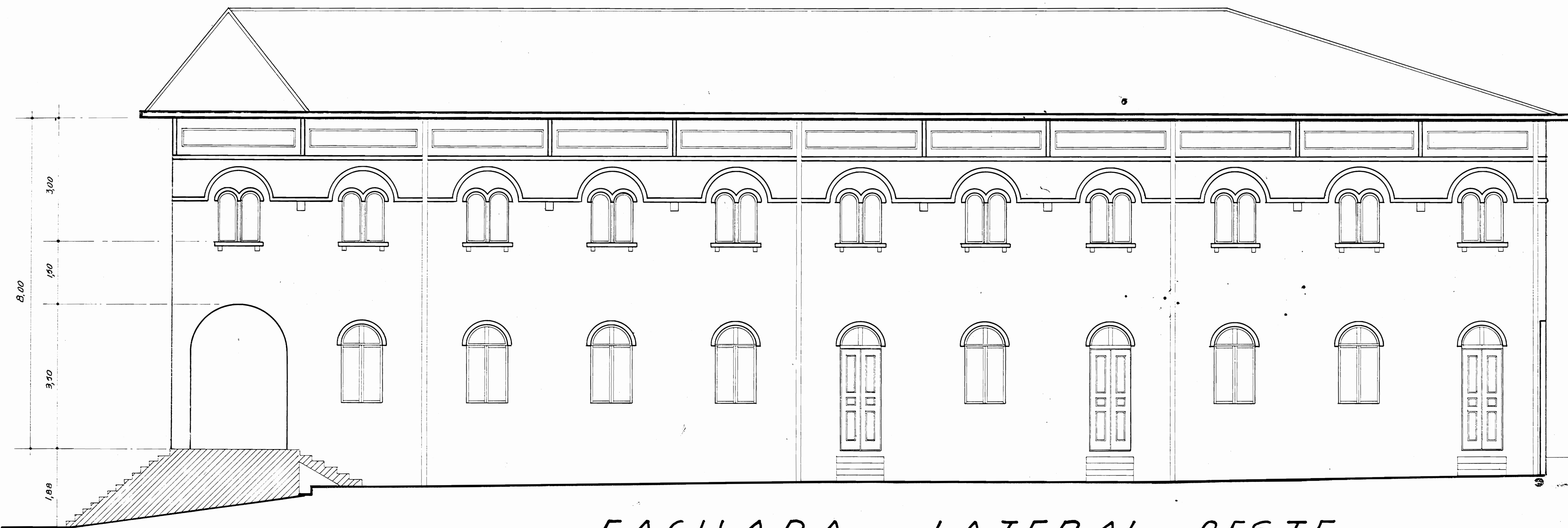
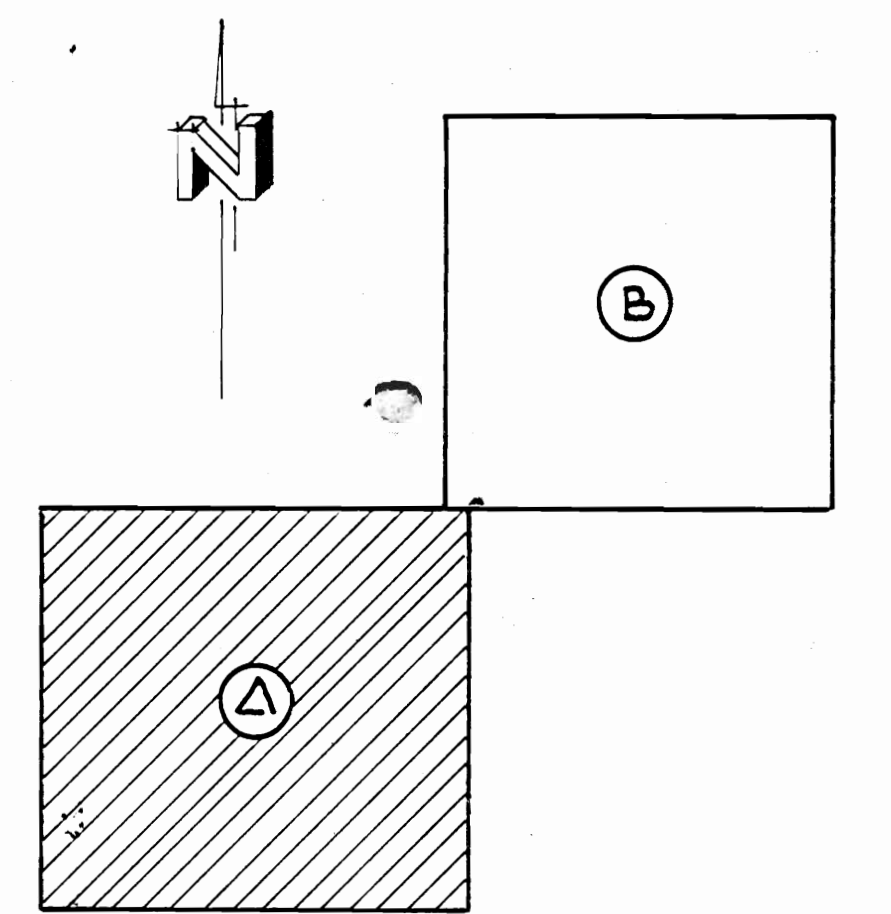
JEFE SECCION ASISTENCIA TECNICA: ARQ. ZULEYKA SALOM R.
 JEFE PROYECTO: ARQ. RODOLFO SANCHO
 COLABORADORES: ARQ. EDWIN VIGUES, ING. GERARDO RAMIREZ, RAFAEL ALVARADO, EDGAR GARDENAS D., ARQ. LEONARDO SILVA K.

FECHA: Junio 1979
 ESCALA: 1/50

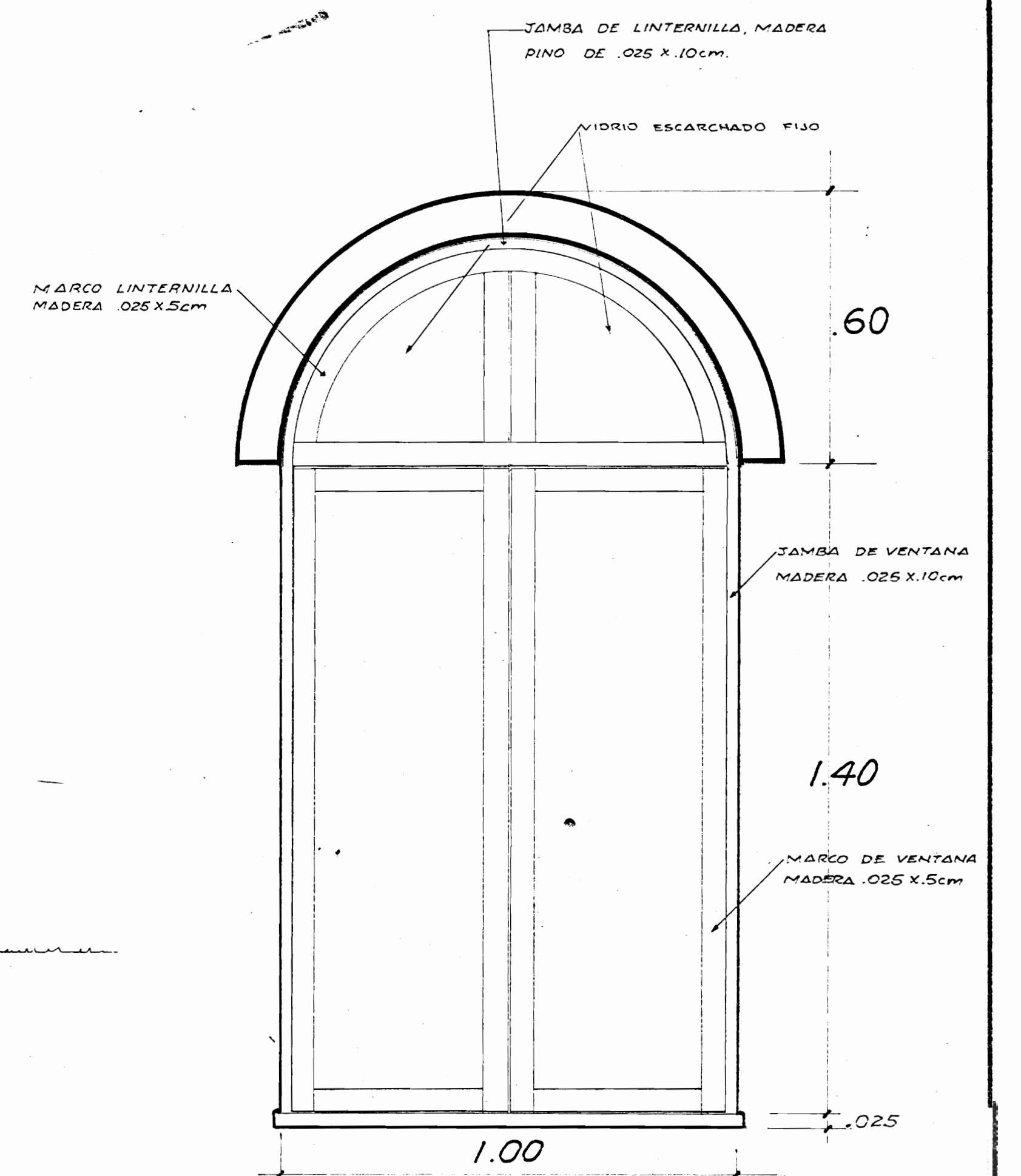
LAMINA: 7

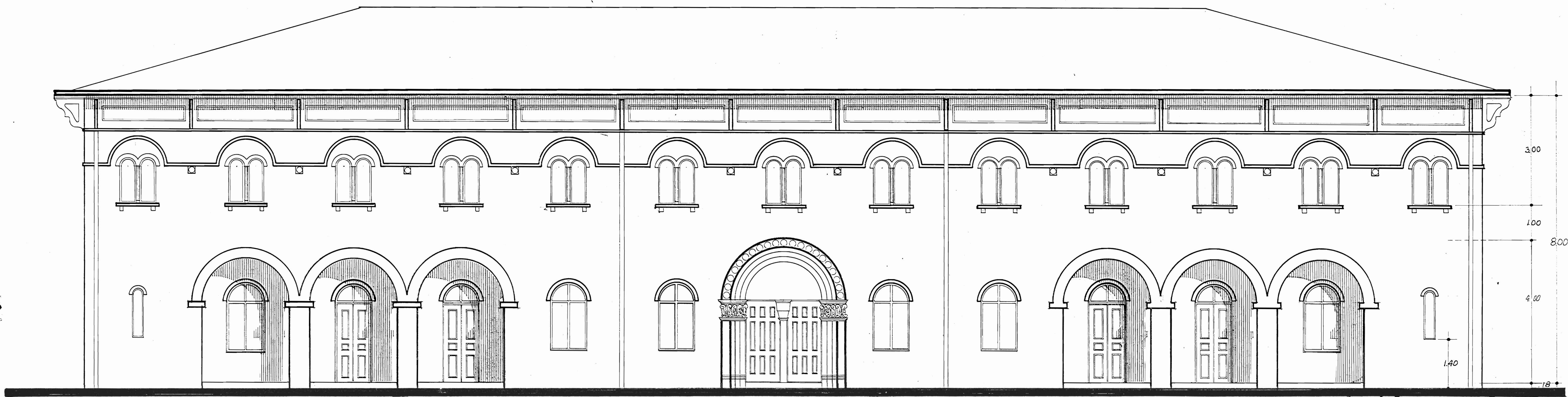


FACHADA LATERAL ESTE
SECCION A *Escala 1:50*

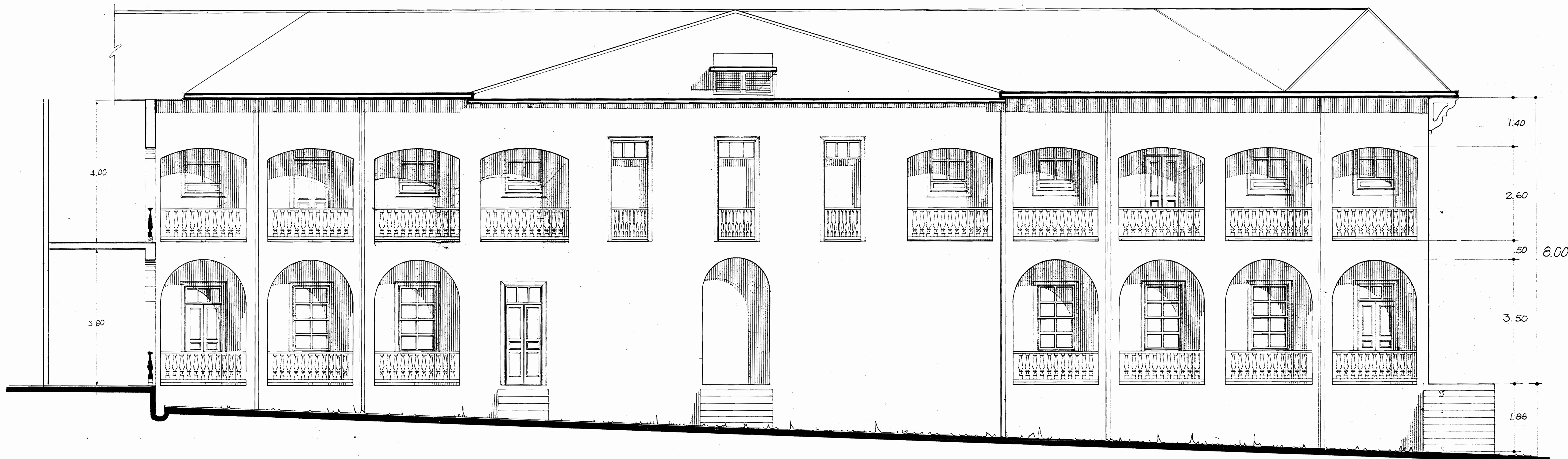
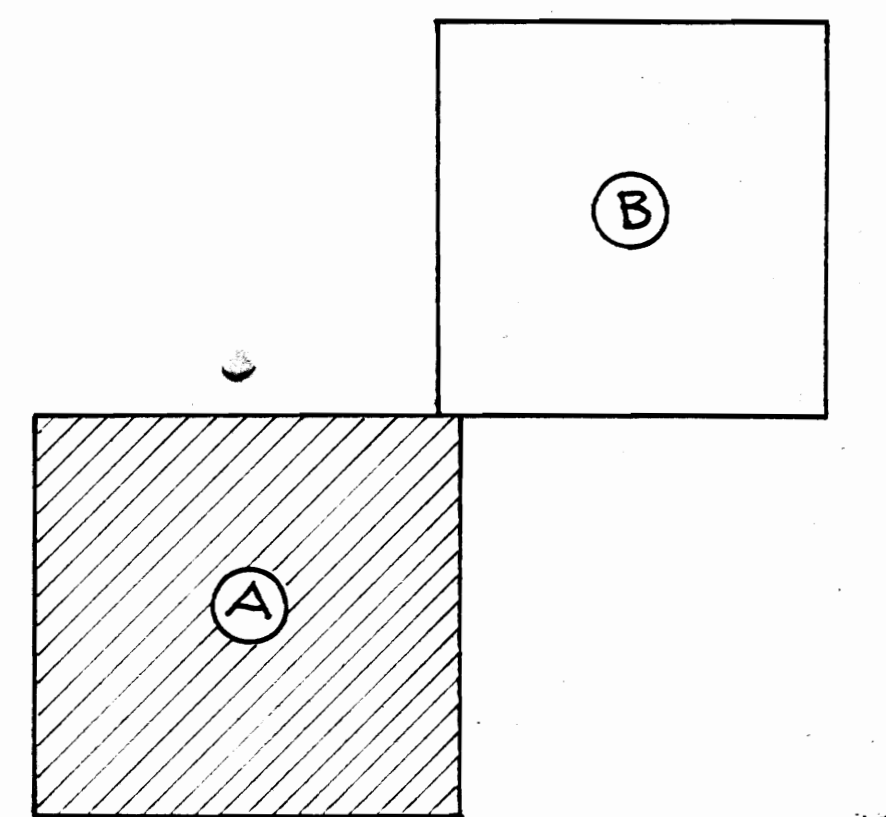


FACHADA LATERAL OESTE
SECCION A *Escala 1:50*

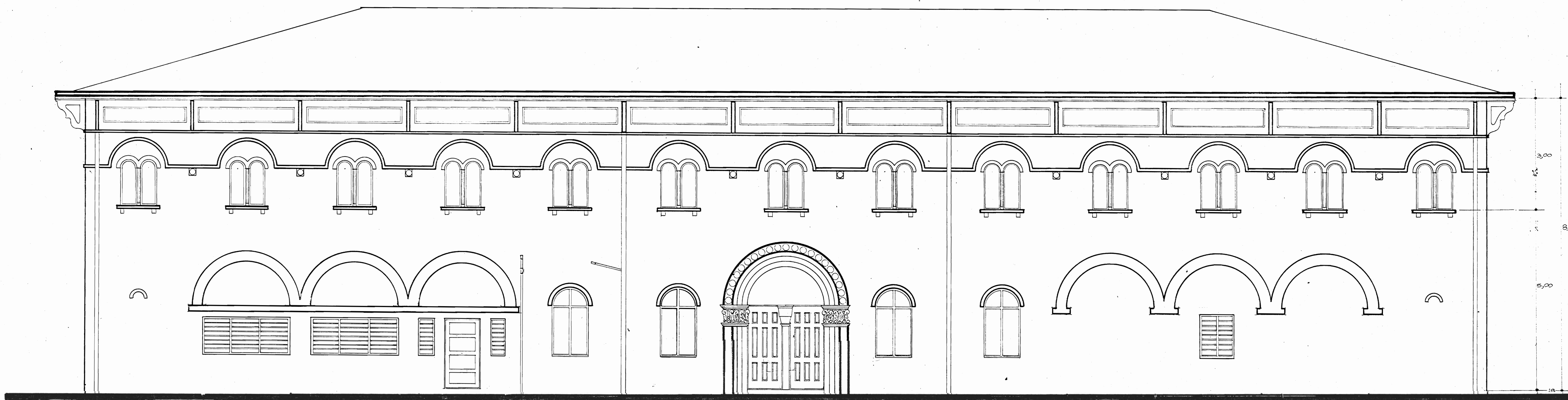




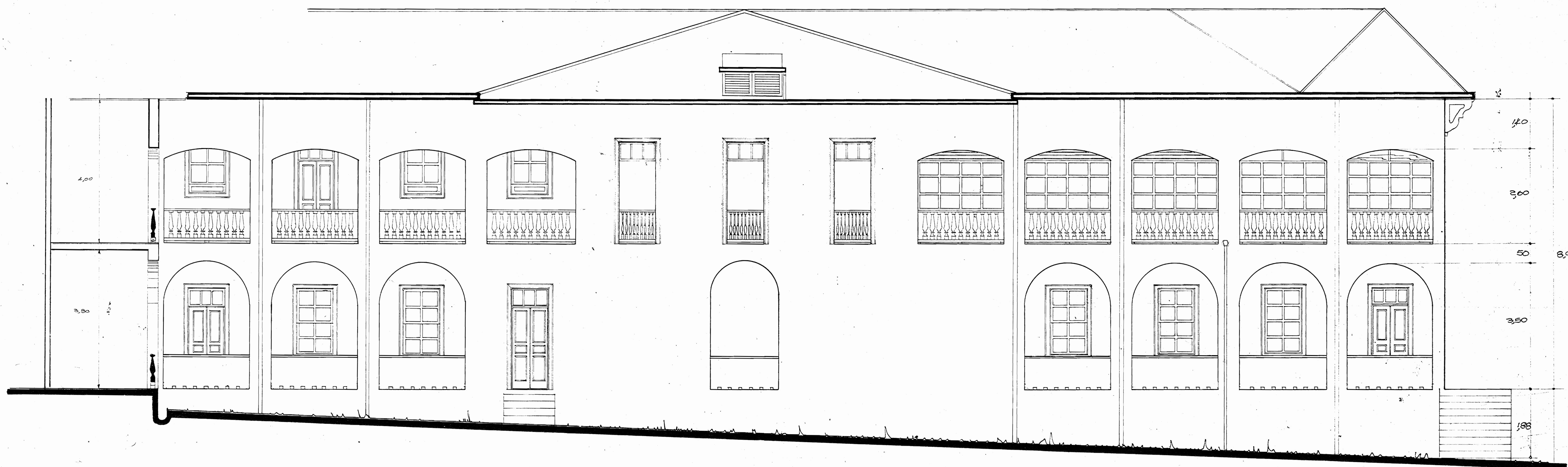
FACHADA PRINCIPAL SUR



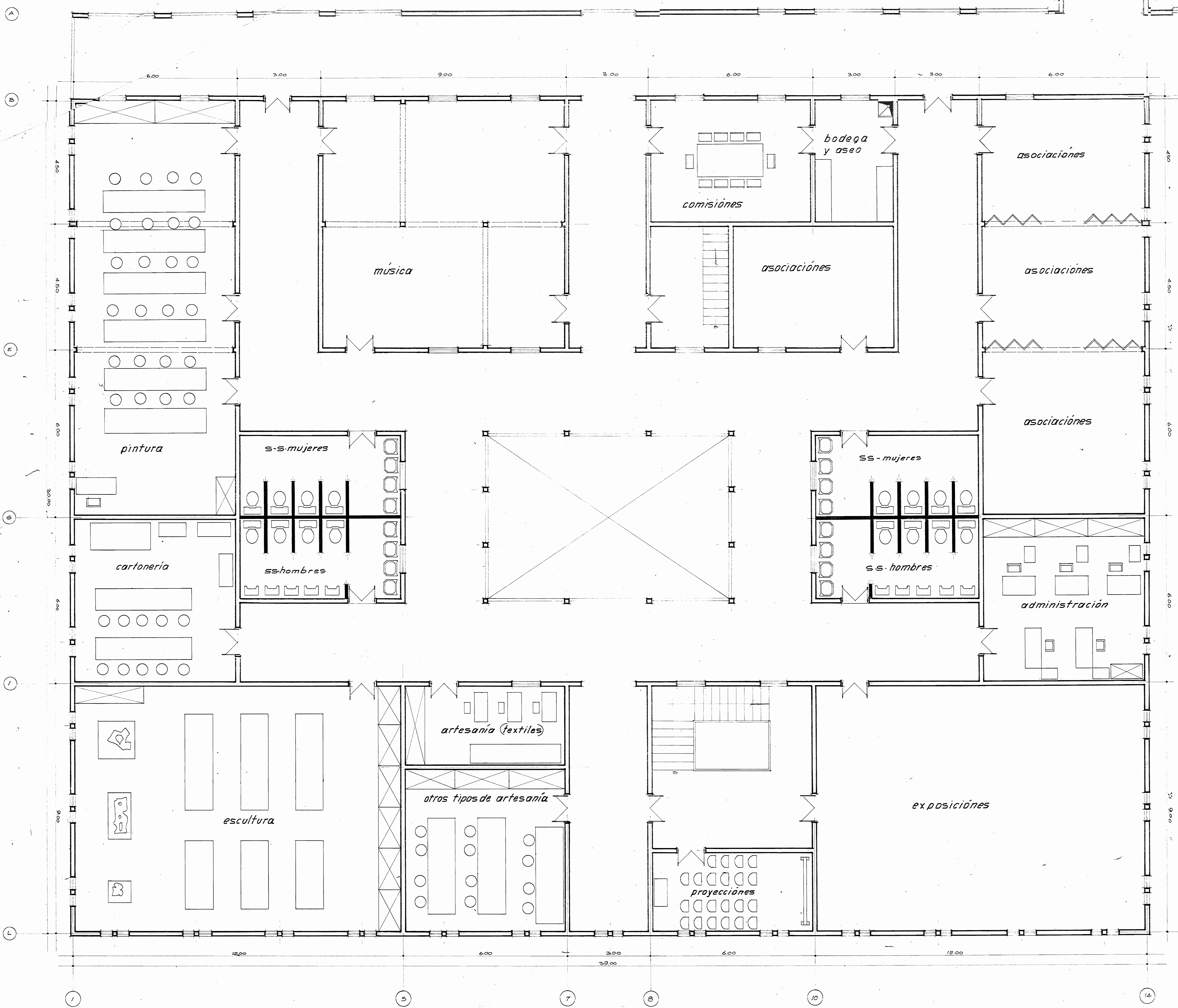
FACHADA POSTERIOR NORTE



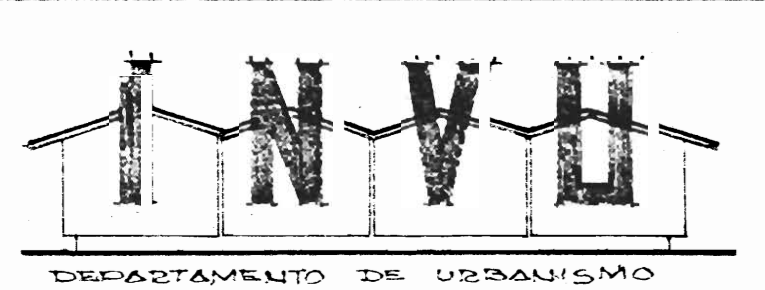
FACHADA PRINCIPAL SUR



FACHADA POSTERIOR NORTE



PLANTA ALTA Esc. 1:50

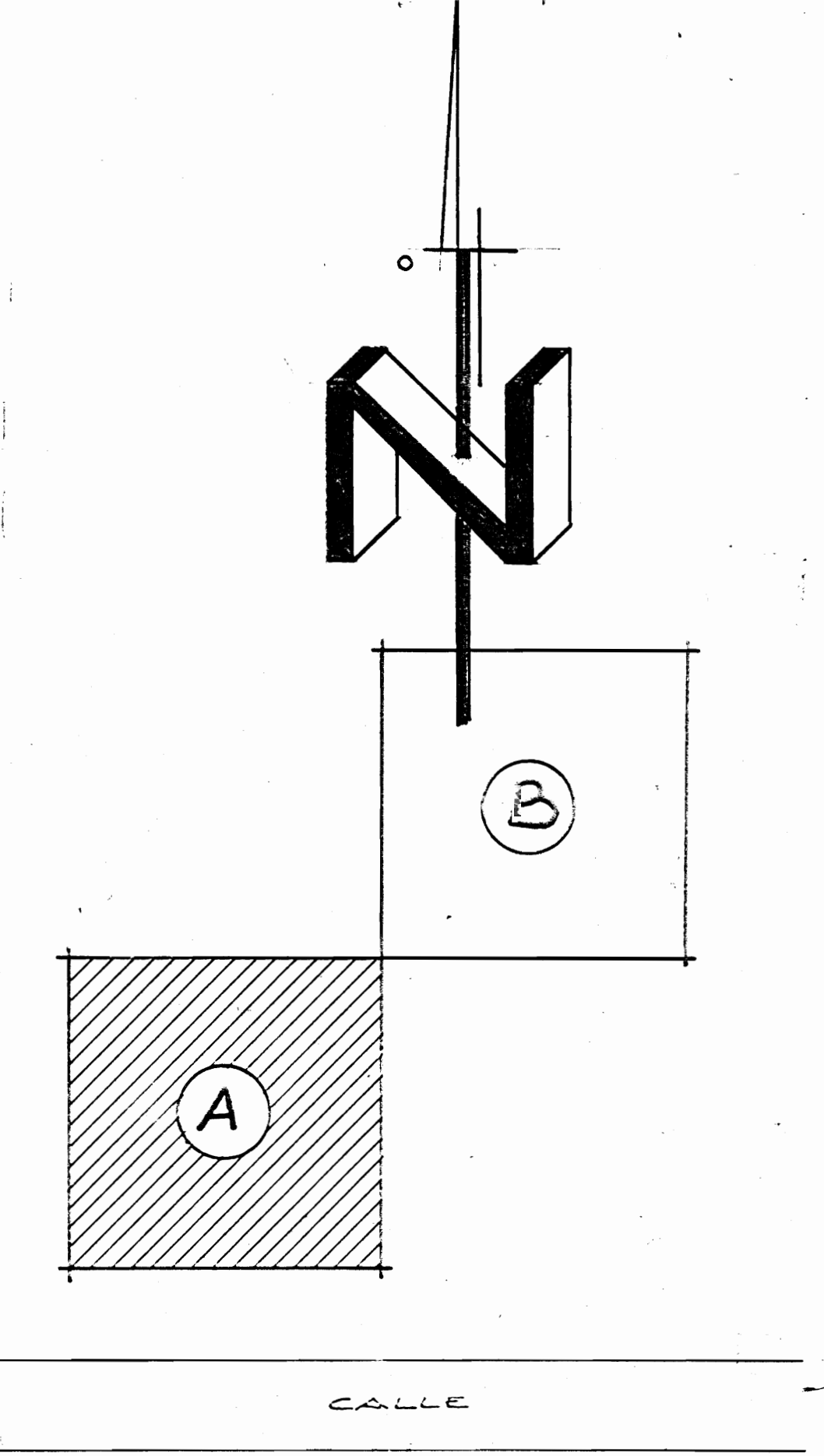
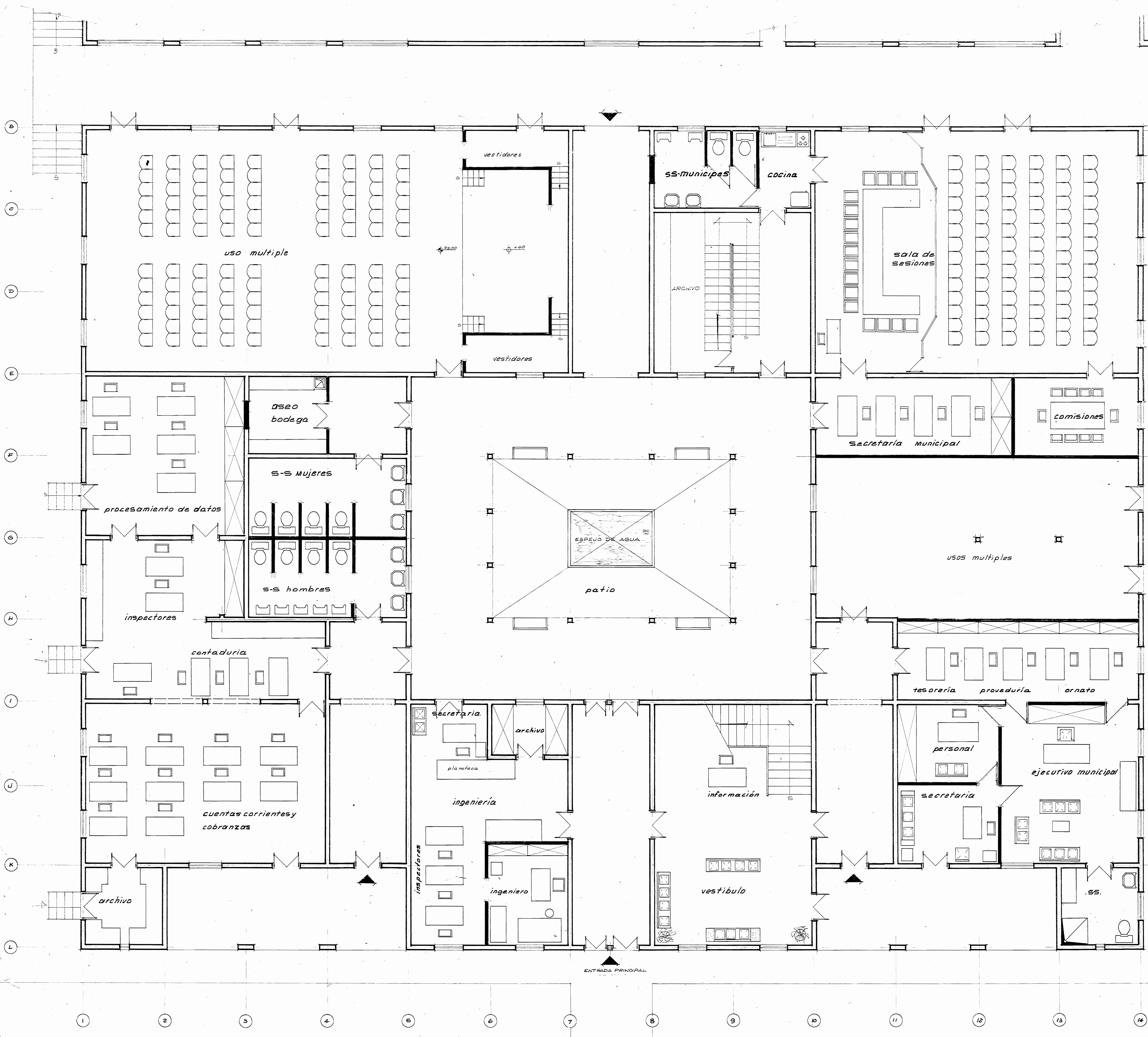


REMODELACION EDIFICIO AMPARO ZELEDON
 PLANTA ALTA ARQUITECTONICA DEL SECTOR A

PROPUESTA

JEFE SECCION ASISTENCIA TECNICA: ARO. ZULEYKA SALVO B.
 DISEÑO: ARO. RODOLFO SAUCHO
 COLABORADORES: ARO. EDWIN VIGUÉS, ING. GERARDO RAVIÑEZ, RAFAEL ALVARADO
 DIBUJO: EDGAR CARDENAS Y FRANCISCO RECALIFE V.
 APROBO: ARO. LEONARDO SILVA X

FECHA: JUNIO 1978
 ESCALA: 1:50
 LAMINA: 16



PLANTA BAJA ESC: 1:50

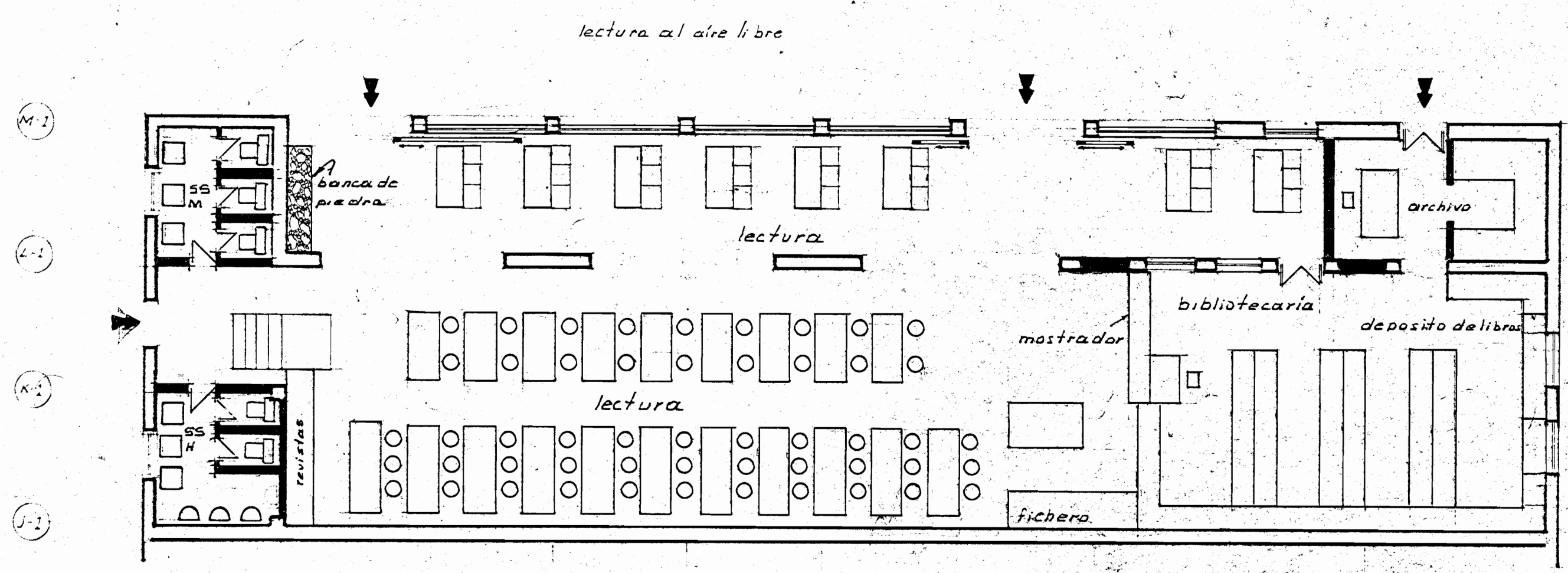


REMODELACION - EDIFICIO AMPARO ZELEDON
 PLANTA BAJA ARQUITECTONICA DEL SECTOR A

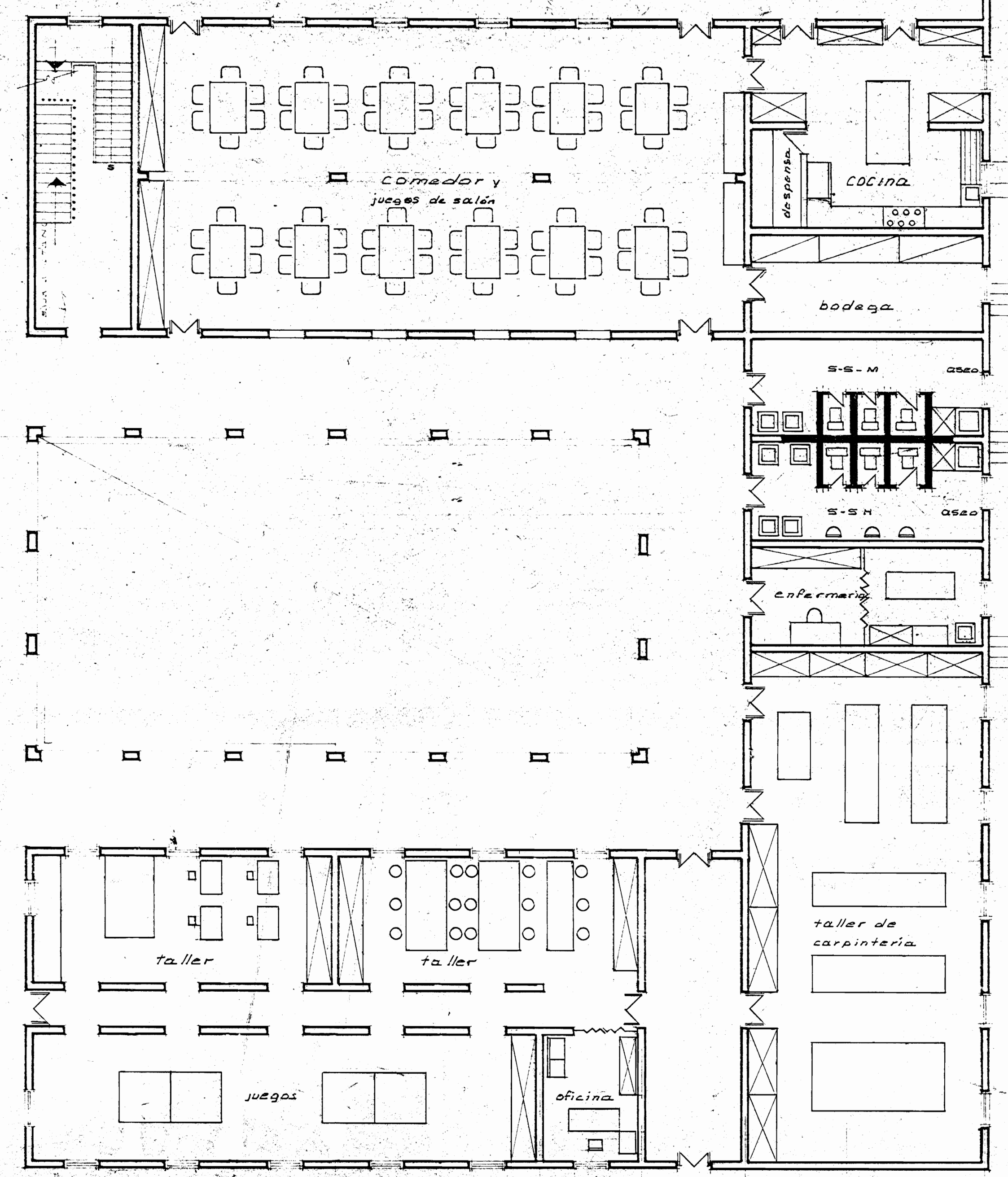
PROPUESTA

JEFE SECCION ASISTENCIA TECNICA: ARQ. ZULEYKA SALOM R.
 DISEÑO: ARQ. RODOLFO BANGHO
 COLABORADORES: ARQ. EDWIN VIGUES, ING. GERARDO RAMIREZ, RAFAEL ALVAREZ
 DIBUJO: EDGAR CARDENAS, AP2000
 FECHA: JUNIO 1979
 ESCALA: 1:50
 ARQ. LEONARDO SILVA K.

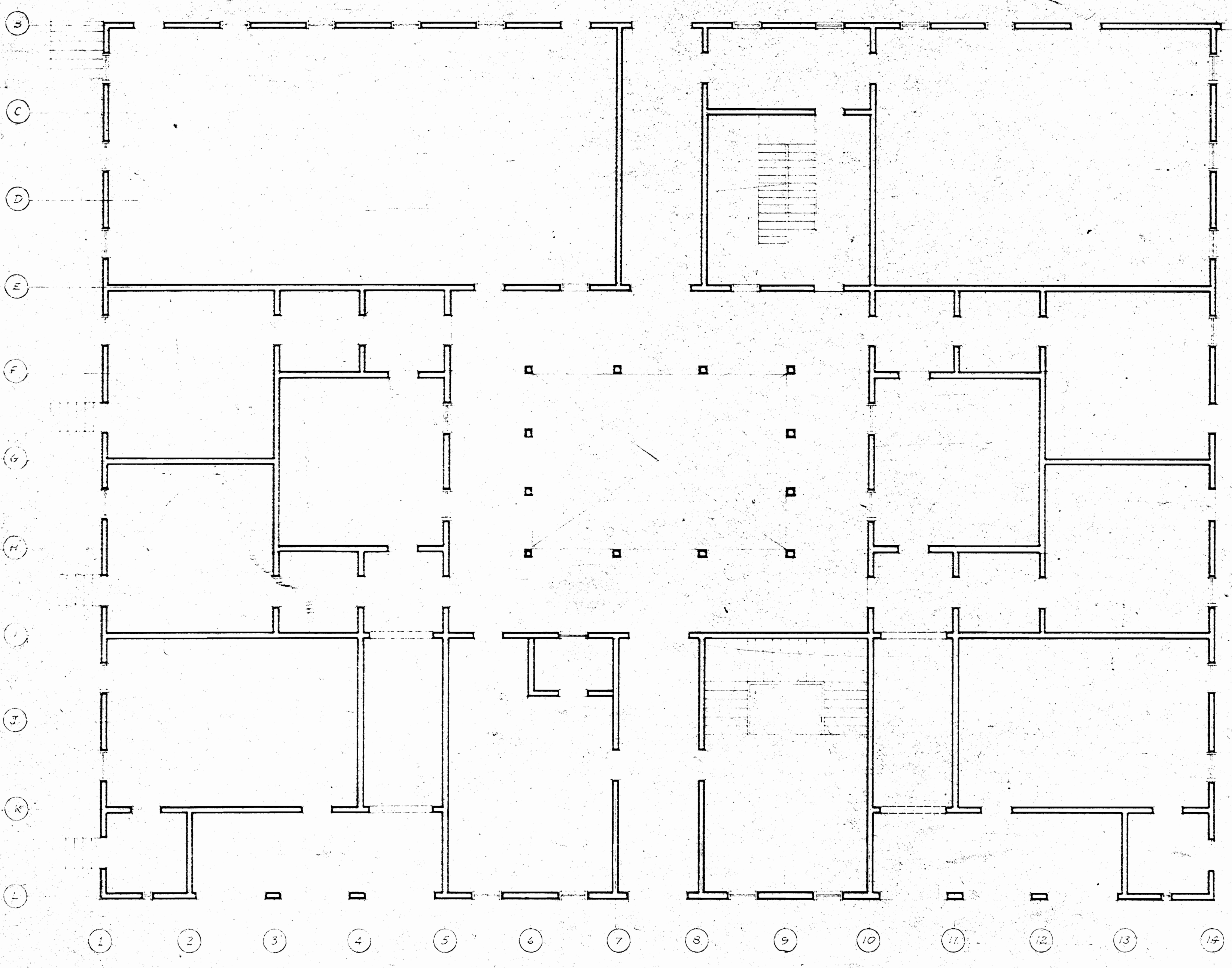
LANCHA
 13
 167



SOTANO
Escala 1:100

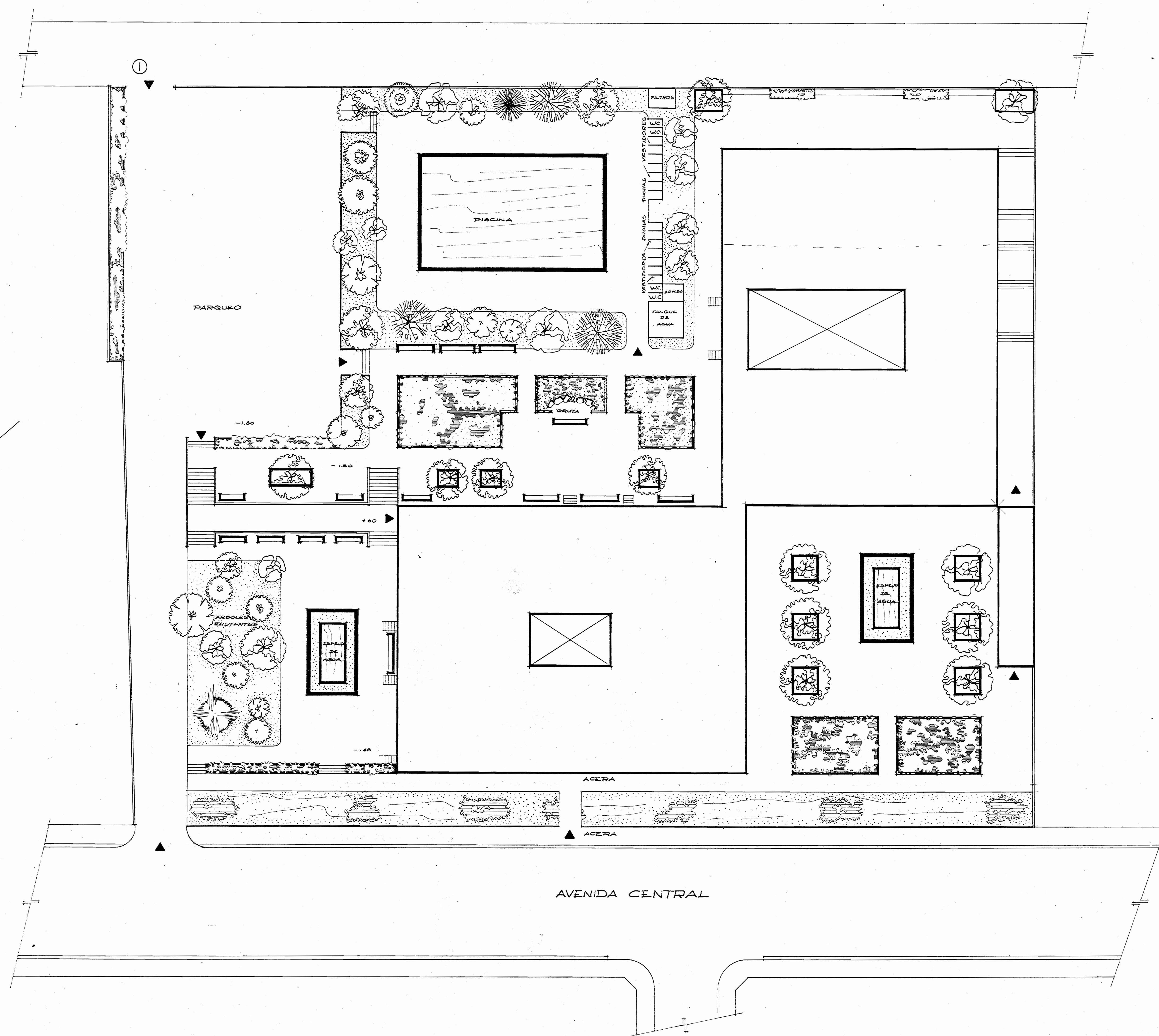


PLANTA BAJA
Escala 1:100



5/1

101



① NOTA:
 TRENCHO DE CALLE
 A RECTIFICAR EN EL SITIO



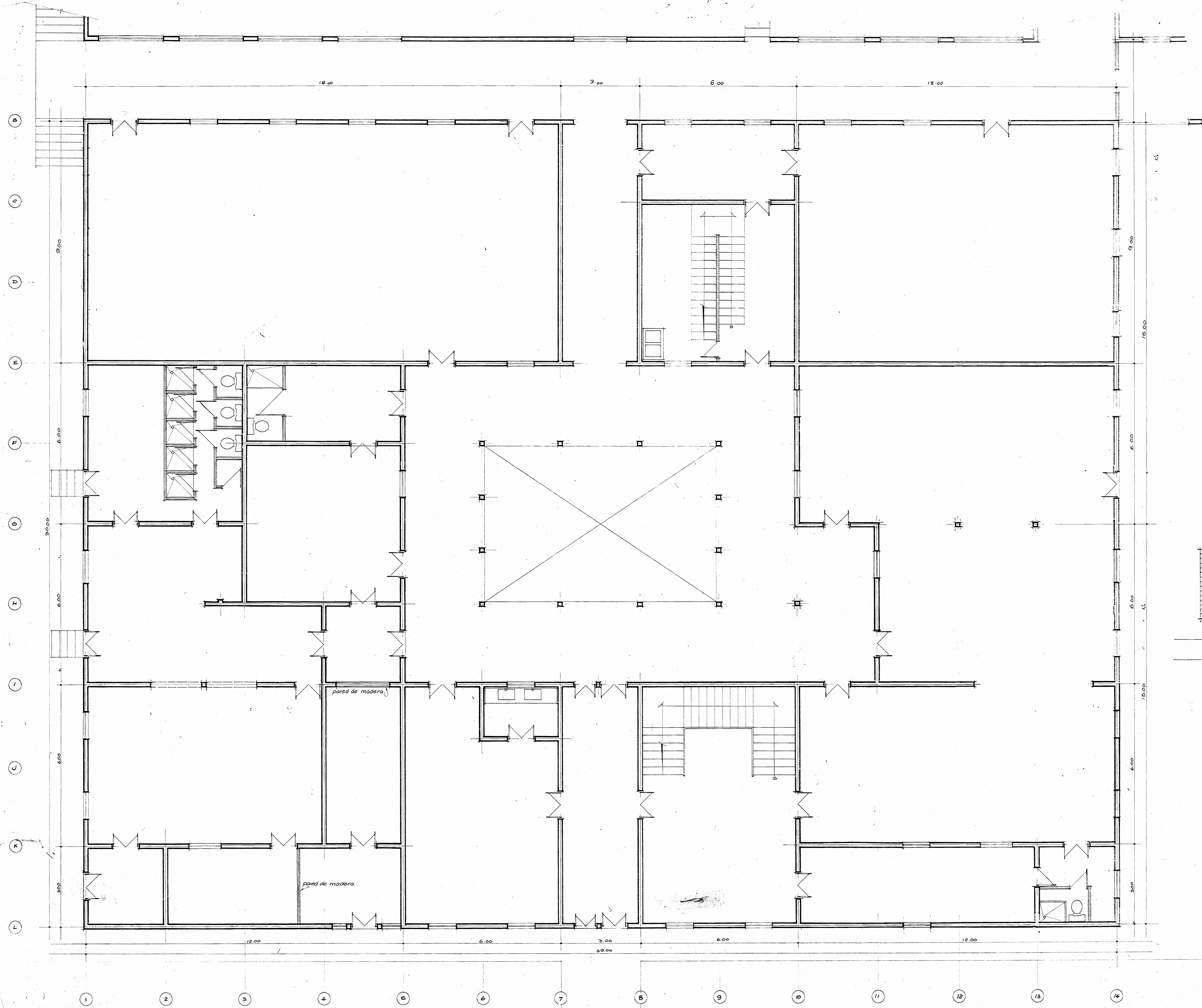
PLANTA DE CONJUNTO
 ESTUDIO REMODELACION EDIFICIO AMPARO ZELEDON
 SUADALUPE

JEFE DE PROYECTO:
 DISEÑO:
 COLABORADORES:
 DIBUJO:
 APROBO:

ARQ. ZULEYKA SALOM R.
 ARQ. RODOLFO SANCHO
 ING. EDWIN VIGES
 ING. GERARDO RAMIREZ
 RAFAEL ALVARADO
 EDGAR CARRERAS DIAZ
 ARQ. LEONARDO SILVA K.

ESCALA
 1:200
 FECHA
 JUNIO 1979

LAYUNA
 16/16



PLANTA BAJA ESC. 1:50



REMEDIACION EDIFICIO AMPARO ZELEDON
 PLANTA BAJA ARQUITECTONICA DEL SECTOR A

ACTUAL

JEFE SECCION ASISTENCIA TECNICA: ARQ. ZULEYKA BALON R.
 JEFE PROYECTO: ARQ. RODOLFO SANCHEZ
 COLABORADORES:
 ING. GERARDO SANCHEZ
 RAFAEL ALVARADO
 EDGAR GARDUÑO O.
 ARQ. LEONARDO SILVA K.

FECHA: JUNIO - 1979
 ESCALA: 1:50