

PLANTA DISTRIBUCION ELECTRICA NIVEL INFERIOR ESCALA 1:75

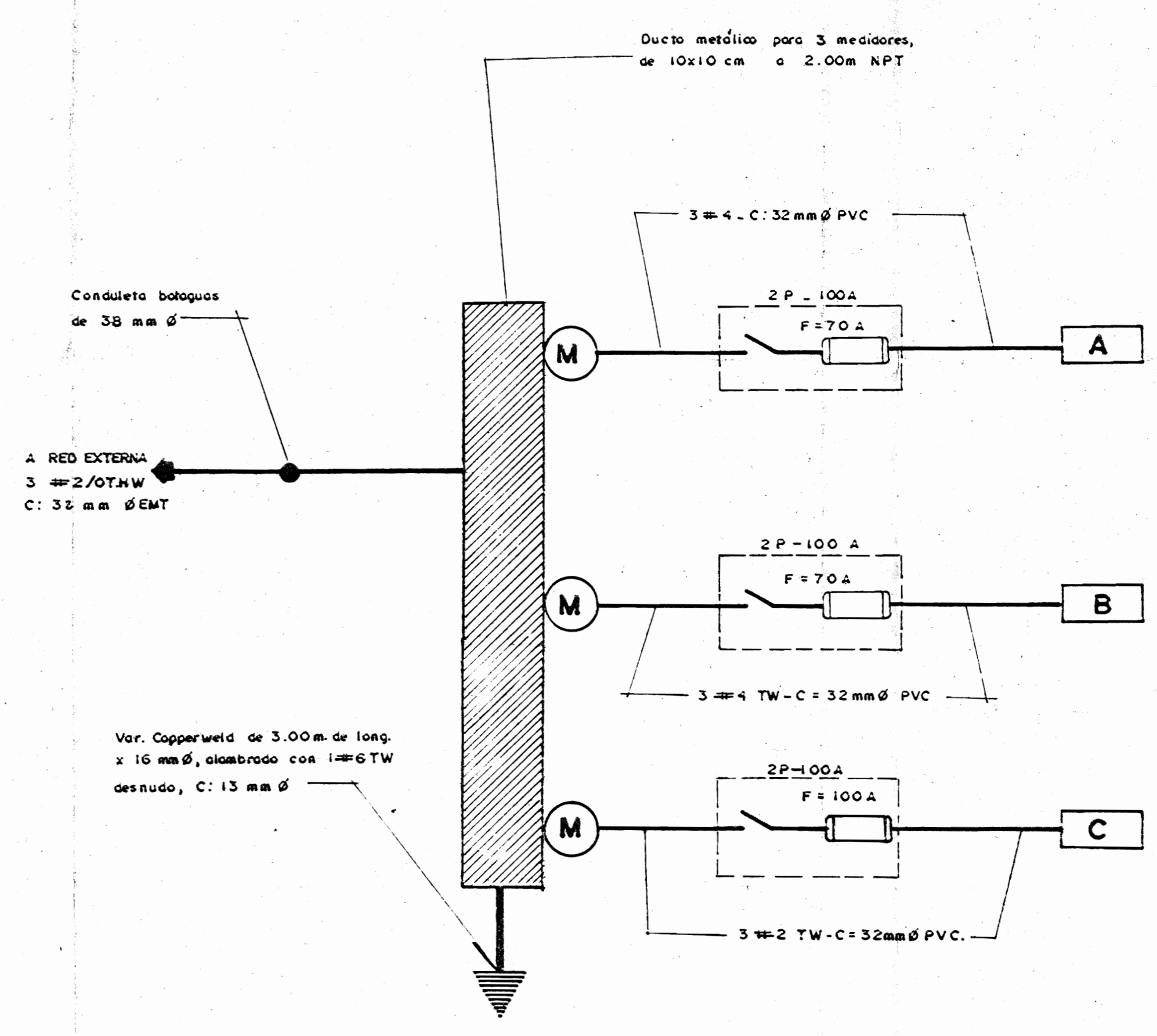


DIAGRAMA UNIFILAR

TABLERO A						
CIRCUITO	DESCRIPCION	A.M.P.	POLOS	VOLT.	CAL.	COND. m. m.
5-15-26 27-28-29-30	Libres					
6-8	Reflectores Fachada Principal	20	2	240	12	13
7-9-10	Luces pasillo nivel intermedio	20	1	120	12	13
1-3, 2-4, 25-27 11-13, 12-14	Luces generales nivel intermedio, mercurio 240 V.	20	2	240	12	13
16-17-18-19	Iluminación exterior	20	1	120	12	13
20-21-22-23-24	Tomas nivel intermedio	20	1	120	12	13
TOTAL CARGA						22000 WATTS

TABLERO B						
CIRCUITO	DESCRIPCION	A.M.P.	POLOS	VOLT.	CAL.	COND. m. m.
1-3	Lámpara de poste en patio	20	1	120	12	13
2-4	Reflectores en cielo en patio	20	2	240	12	13
5	Luces pasillo nivel superior	20	1	120	12	13
10-12, 11-13	Luces generales nivel superior	20	2	240	12	13
8-9	Tomas nivel superior	20	1	120	12	13
6, 7, 14 a 20	Libres					
TOTAL CARGA						10500 WATTS

TABLERO C						
CIRCUITO	DESCRIPCION	A.M.P.	POLOS	VOLT.	CAL.	COND. m. m.
1-3	Salida cocina	40	2	240	8	19
2-4	Salida Freidor	40	2	240	8	19
5-6	Tomas cocina	20	1	120	12	13
7-8	Tomas generales	20	1	120	12	13
9-11, 10-12 13-15	Iluminación mercurio 240 V	20	2	240	12	13
14	Luces pasillo	20	1	120	12	13
TOTAL CARGA						28500 WATTS

ESTUDIO
 RESTAURACION DEL COLEGIO SUPERIOR DE SEÑORITAS, EDIFICIO METALICO Y LA PUESTA EN VALOR DE SU ENTORNO.

CONTRATADO POR
 MINISTERIO DE CULTURA JUVENTUD Y DEPORTES

FINANCIADO POR
 MINISTERIO DE PLANIFICACION Y POLITICA ECONOMICA FONDO DE PREINVERSION ESTUDIO F3-14/66-E

PROYECTO
 RESTAURACION COLEGIO SUPERIOR DE SEÑORITAS

Provincia	Contón	Distrito
SAN JOSE	CENTRAL	CATEDRAL

ARQUITECTURA - RESTAURACION
 Director
 ARQ. JOSE ENRIQUE GARNIER ZAMORA N.º 3647
 ARQ. CARLOS MESEN REES N.º 4438

ING. ESTRUCTURAL
 JUAN CARLOS SOTELA ALFARO IC 2329

ING. MECANICO
 CARLOS ATMETLLA LIZANO IM 2211

ING. ELECTRICO
 RODOLFO RIVAS FERNANDEZ IE 3153

ASESOR EN RESTAURACION
 ENRIQUE BARRASCOU CORCUERA SUPERVISION DEL M.C.J.D.

ARQ. NURIA GUTIERREZ BARQUERO ASISTENTE EN RESTAURACION

ROLANDO RIVERA CASTILLO DIBUJO

MARCO PICADO D.

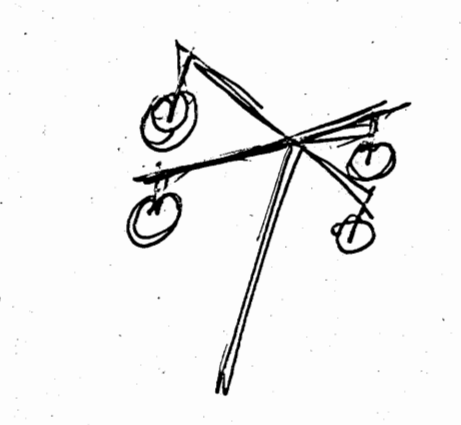
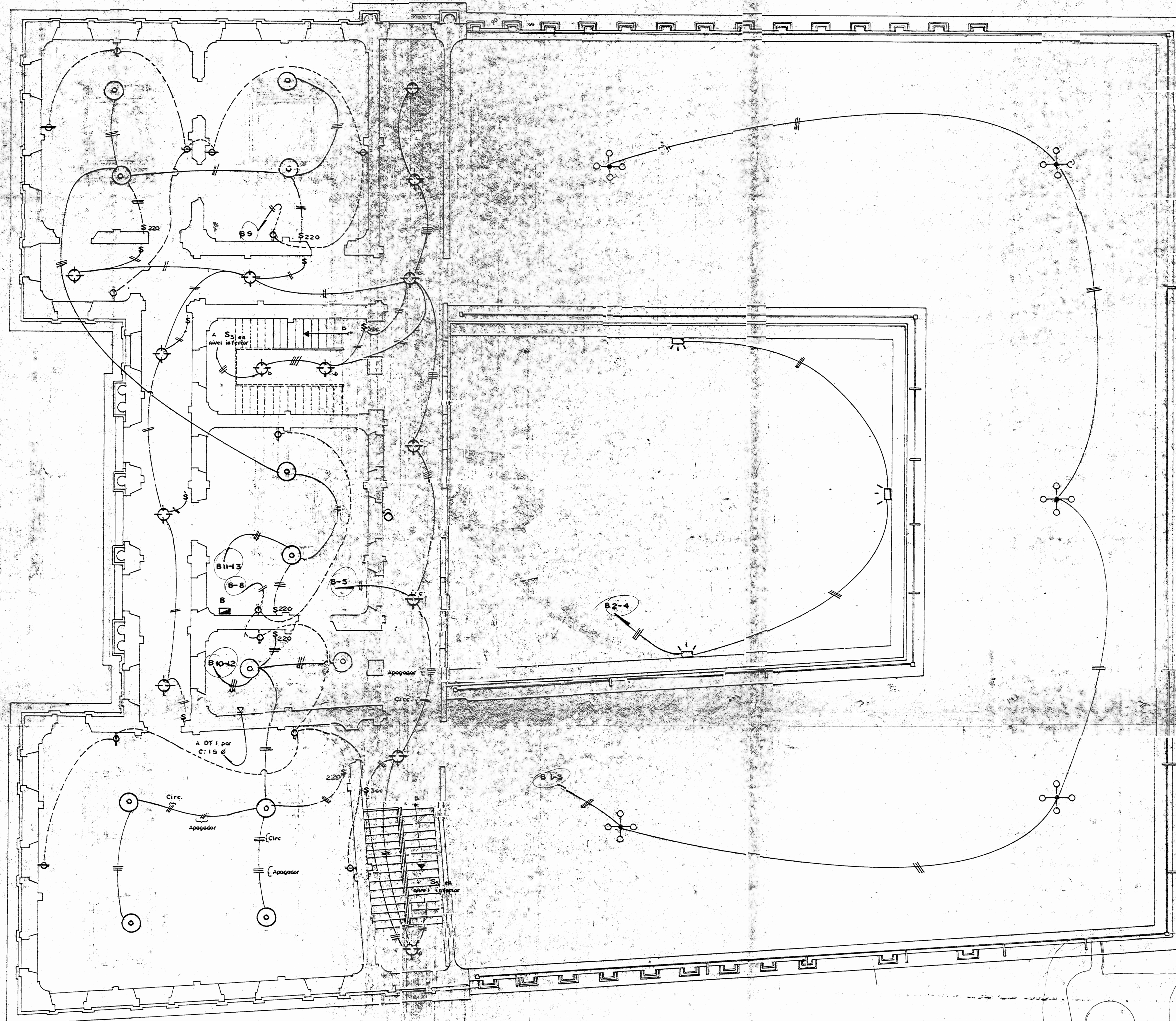
PROFESIONAL RESPONSABLE
 NOMBRE ARQ. JOSE ENRIQUE GARNIER Z.

FIRMA N.º 33647

CONTENIDO
 EDIFICIO ANTIGUO INSTALACIONES ELECTRICAS NIVEL INFERIOR

BAU CONSULTORES S.A.
 AV. ANTONIO JOSÉ GONZÁLEZ, 24-45-92

ESCALA	FECHA	LAMINA
INDICADA	4 AGOSTO '89	1 3



SIMBOLOGIA	
	Luminaria de parque, marca Philips modelo H/SPP 133/3.5 gpa. con lámpara de mercurio de 125 Vatios (500 Vat.)
	Interruptor 20AMPs, 120VAC, modelo B-Tipo, serie Domiso, señal de triple
	Interruptor de 3 Vías, 20 AMPs, 120 VAC, Modelo B-Tipo, serie Domiso.
	Tomacorriente con fusible, 20AMPs, 120VAC, Modelo B-Tipo, serie Domiso.
	Tablero de interruptores electromagnéticos (caja breakers)
	Salida en pared para conector.
	Lámpara Sylvania vapor mercurio 250 W - 240 V

PLANTA DISTRIBUCION ELECTRICA NIVEL SUPERIOR ESCALA 1:75

ESTUDIO

RESTAURACION DEL COLEGIO SUPERIOR DE SEÑORITAS, EDIFICIO METALICO Y LA PUESTA EN VALOR DE SU ENTORNO

CONTRATADO POR

MINISTERIO DE CULTURA JUVENTUD Y DEPORTES.

FINANCIADO POR

MINISTERIO DE PLANIFICACION Y POLITICA ECONOMICA FONDO DE PREINVERSION ESTUDIO F 3-14/86-E

PROYECTO

RESTAURACION COLEGIO SUPERIOR DE SEÑORITAS

PROPIETARIO

Provincia	Canton	Distrito
SAN JOSE	CENTRAL	CATEDRAL

ARQUITECTURA - RESTAURACION
Director
ARQ. JOSE ENRIQUE GARNIER ZAMORA A 3647

ARQ. CARLOS MESEN REES A 4438

ING. ESTRUCTURAL
JUAN CARLOS SOTELA ALFARO C 2329

ING. MECANICO
CARLOS ATMETLLA LIZANO I M 2211

ING. ELECTRICICO
RODOLFO RIVAS FERNANDEZ I E 3153

ASESOR EN RESTAURACION
ENRIQUE BARRASCOUT CORCUERA SUPERVISION DEL M.C.U.D.

ARQ. NURIA GUTIERREZ BARQUERO ASISTENTE EN RESTAURACION
ROLANDO RIVERA CASTILLO

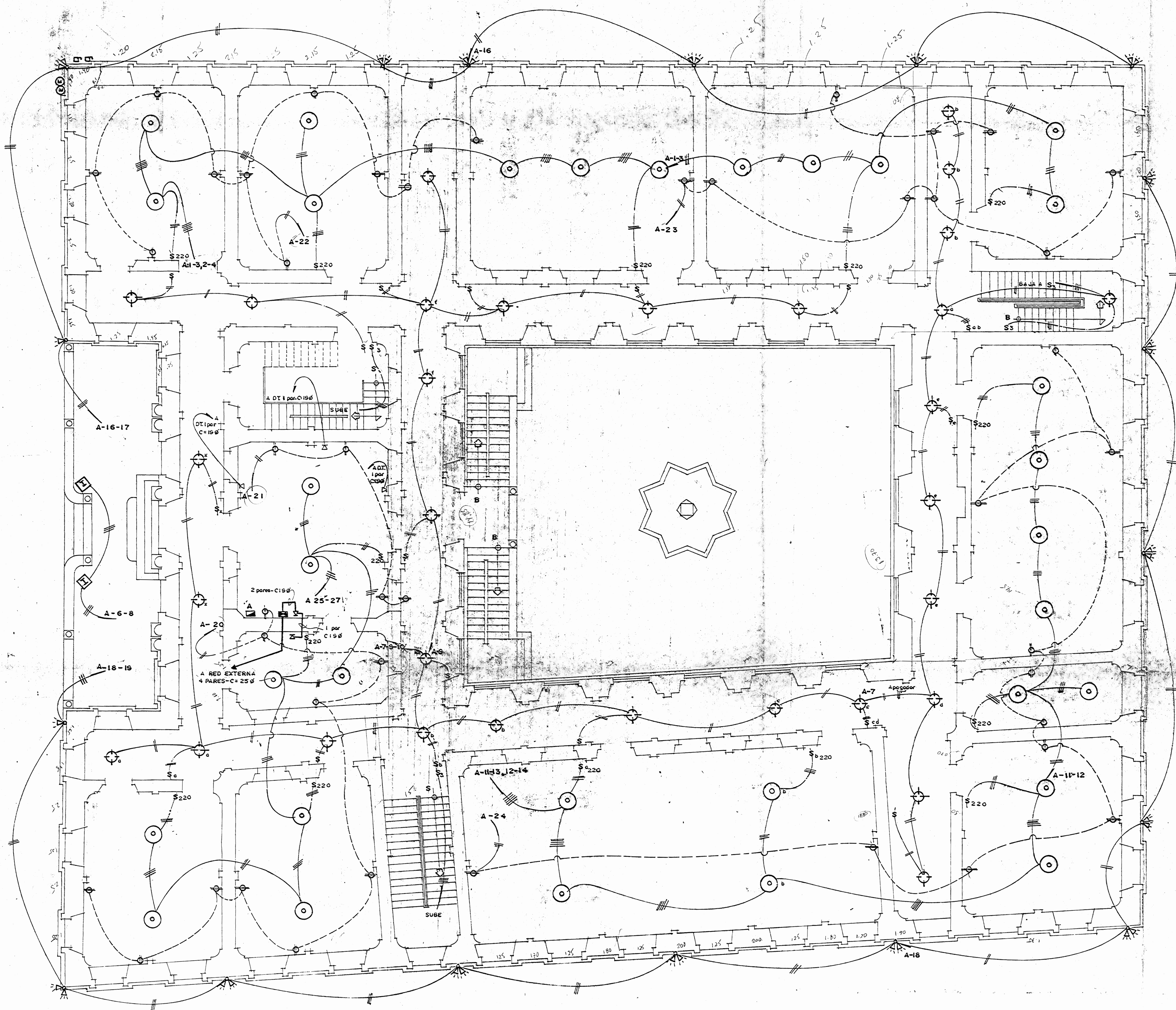
DIBUJO
MARCO PICADO D.

PROFESIONAL RESPONSABLE
NOMBRE ARQ. JOSE ENRIQUE GARNIER Z.

FIRMA: BAU CONSULTORES S.A. A 3647
AVENIDA CENTRAL, COSTA RICA
CONTENIDORES: 21-245-99

EDIFICIO ANTIGUO
INSTALACIONES ELECTRICAS
NIVEL SUPERIOR.

ESCALA	FECHA	LAMINA
INDICADA	AGOSTO '89	3/3



PLANTA DE DISTRIBUCION ELECTRICA NIVEL INTERMEDIO ESCALA 1:75

SIMBOLOGIA	
	Luminaria de cielo construida con un globo de uranio opaco de 10" de diámetro con lámpara de 75 voltios, 120VAC, modelo Philips 9280 950 593 (ver especificaciones de luminaria) (75 VATTIOS)
	Luminaria Philips de Tuspsteno isotérmico, modelo IOP-500, fotocélula incorporada.
	Luminaria incandescente tipo reflector, pantalla o doble, similar a modelos Philips D.H.F. 013 (150-300 Vattios)
	Interruptor 20 AMP, 120 VAC, MODELO B-ticcio, serie Domino, tamaño, doble o triple.
	Interruptor 20 AMP, 120 VAC, MODELO B-ticcio, serie Magic, de 3 vías
	Tomacorriente doble de pared, 20 AMP, 120 VAC, B-ticcio, serie Magic, (Aulos 100 V.A.T. y Ofic. 200 V.A.T.)
	Tablero de interruptores termomagnéticos (caja breakers)
	Salida en pared para teléfono.
	Distribuidor telefónico 10-20 pares
	Salida doble en caja octogonal a 0.60 m NPT.
	Salida fredda a 1.20 m NPT. en caja octogonal
	Apagador sencillo 15 A-220 V a 1.20 m NPT.

ESTUDIO

RESTAURACION DEL COLEGIO SUPERIOR DE SEÑORITAS, EDIFICIO METALICO Y LA PUESTA EN VALOR DE SU ENTORNO.

CONTRATADO POR

MINISTERIO DE CULTURA JUVENTUD Y DEPORTES

FINANCIADO POR

MINISTERIO DE PLANIFICACION Y POLITICA ECONOMICA FONDO DE PREINVERSION ESTUDIO F3 14/86 - E

PROYECTO

RESTAURACION COLEGIO SUPERIOR DE SEÑORITAS

PROPIETARIO

Provincia	Comda	Distrito
SAN JOSE	CENTRAL	CATEDRAL

ARQUITECTURA: RESTAURACION
Director
ARQ. JOSE ENRIQUE GARNIER ZAMORA A 36 47
ARQ. CARLOS MESEN REES A 44 38

ING. ESTRUCTURAL
JUAN CARLOS SOTELA ALFARO IC 23 29

ING. MECANICO
CARLOS ATMETLLA LIZANO IM 22 11

ING. ELECTRICO
RODOLFO RIVAS FERNANDEZ IE 31 53

ASESOR EN RESTAURACION
ENRIQUE BARRASCOUT CORCUERA
SUPERVISOR DEL M.C.J.D.

ARQ. NURIA GUTIERREZ BARQUERO
ASISTENTE EN RESTAURACION
ROLANDO RIVERA CASTILLO
DIBUJO
MARCO PICADO D.

PROFESIONAL RESPONSABLE
NOMBRE **ARQ. JOSE ENRIQUE GARNIER Z.**
FIRMA N.º A 36 47

CONTENIDO

EDIFICIO ANTIGUO
INSTALACIONES ELECTRICAS
NIVEL INTERMEDIO

ESCALA INDICADA	FECHA	LAMINA
	AGOSTO '89	2/3