

REMODELACIÓN DE

LA FARMACIA DE QUIMIOTERAPIA HSJD

SAN JOSÉ, CENTRAL, HOSPITAL SAN JUAN DE DIOS



ÍNDICE GENERAL DE LÁMINAS

LÁMINAS ARQUITECTÓNICAS

AR01-

PLANTA DE DISTRIBUCIÓN ARQUITECTÓNICA
FARMACIA QUIMIOTERAPIA ESTADO ACTUAL
PLANTA DE DISTRIBUCIÓN ARQUITECTÓNICA
FARMACIA QUIMIOTERAPIA DEMOLICIÓN
TABLA DE ACABADOS ESTADO ACTUAL
TABLA DE DEMOLICIÓN
TABLA DE PUERTAS ESTADO ACTUAL

AR02-

PLANTA DE DISTRIBUCIÓN ARQUITECTÓNICA
FARMACIA QUIMIOTERAPIA ESTADO REMODELADO
TABLA DE ACABADOS REMODELADOS
TABLA DE PUERTAS ESTADO REMODELADO
DETALLE DE MOLDURA PARA CURVA SÉPTICA 90°
DETALLE DE MOLDURA PARA CURVA SÉPTICA 135°
SECCIÓN TRANSVERSAL A-A
SECCIÓN TRANSVERSAL B-B

LÁMINAS ELÉCTRICAS

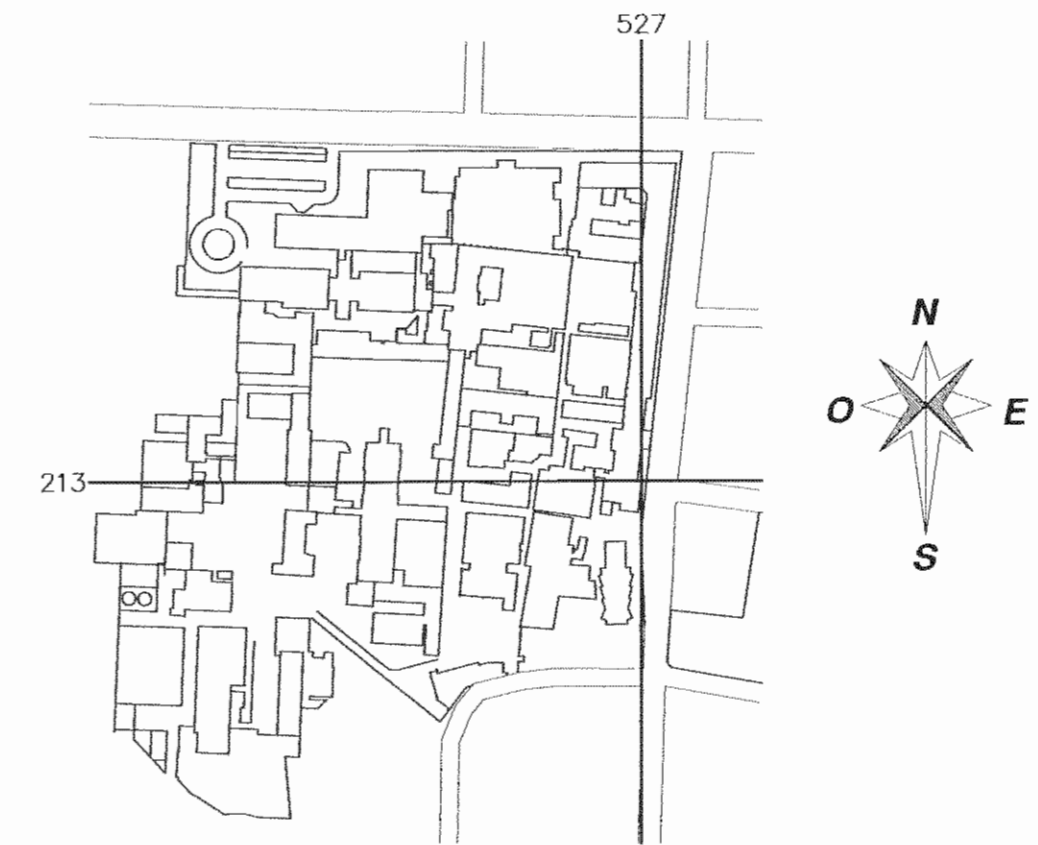
EL01-

PLANTA DE UBICACIÓN DE TOMACORRIENTES
PLANTA DE UBICACIÓN DE LUMINARIAS
NOTAS ELÉCTRICAS
TABLERO ELÉCTRICO A CORRIENTE NORMAL
TABLERO ELÉCTRICO A CORRIENTE DE EMERGENCIA
DIAGRAMA UNIFILAR
SIMBOLOGÍA ELÉCTRICA

LÁMINAS MECÁNICAS

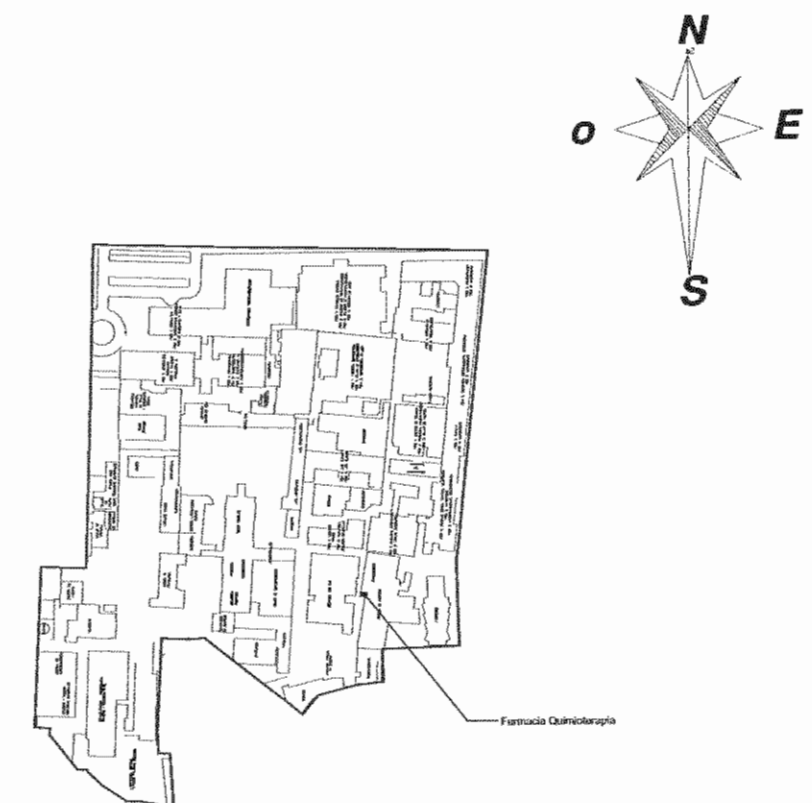
ME01-

PLANTA DE UBICACIÓN DE DUCTOS PARA
EXTRACCIÓN DE AIRE
PLANTA DE UBICACIÓN DE DUCTOS PARA
AIRE ACONDICIONADO
PLANTA DE UBICACIÓN DE DUCTOS PARA
RETORNO
PLANTA MECÁNICA



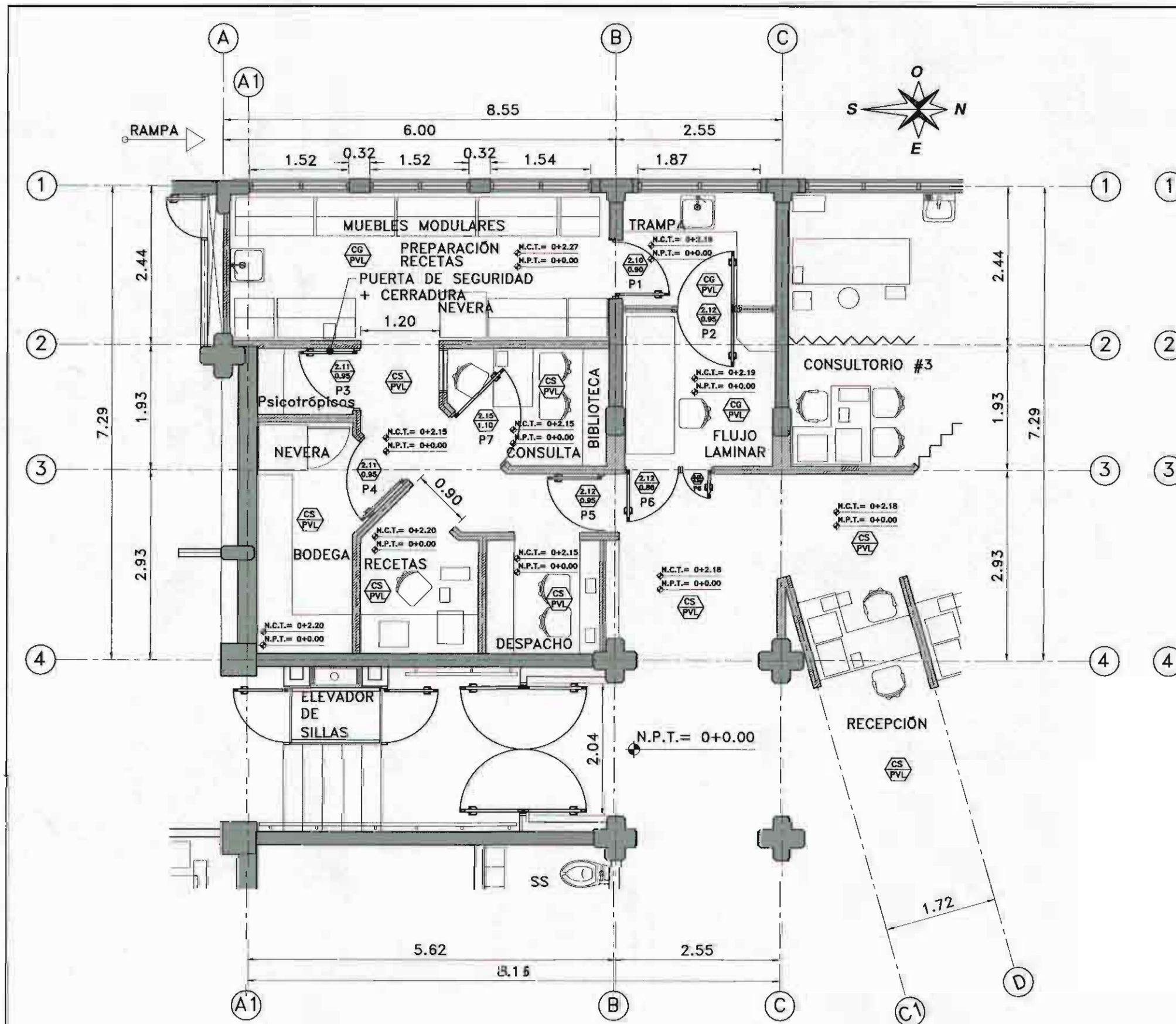
UBICACIÓN GEOGRÁFICA

ESCALA 1:2500



LOCALIZACIÓN

ESCALA 1:1500

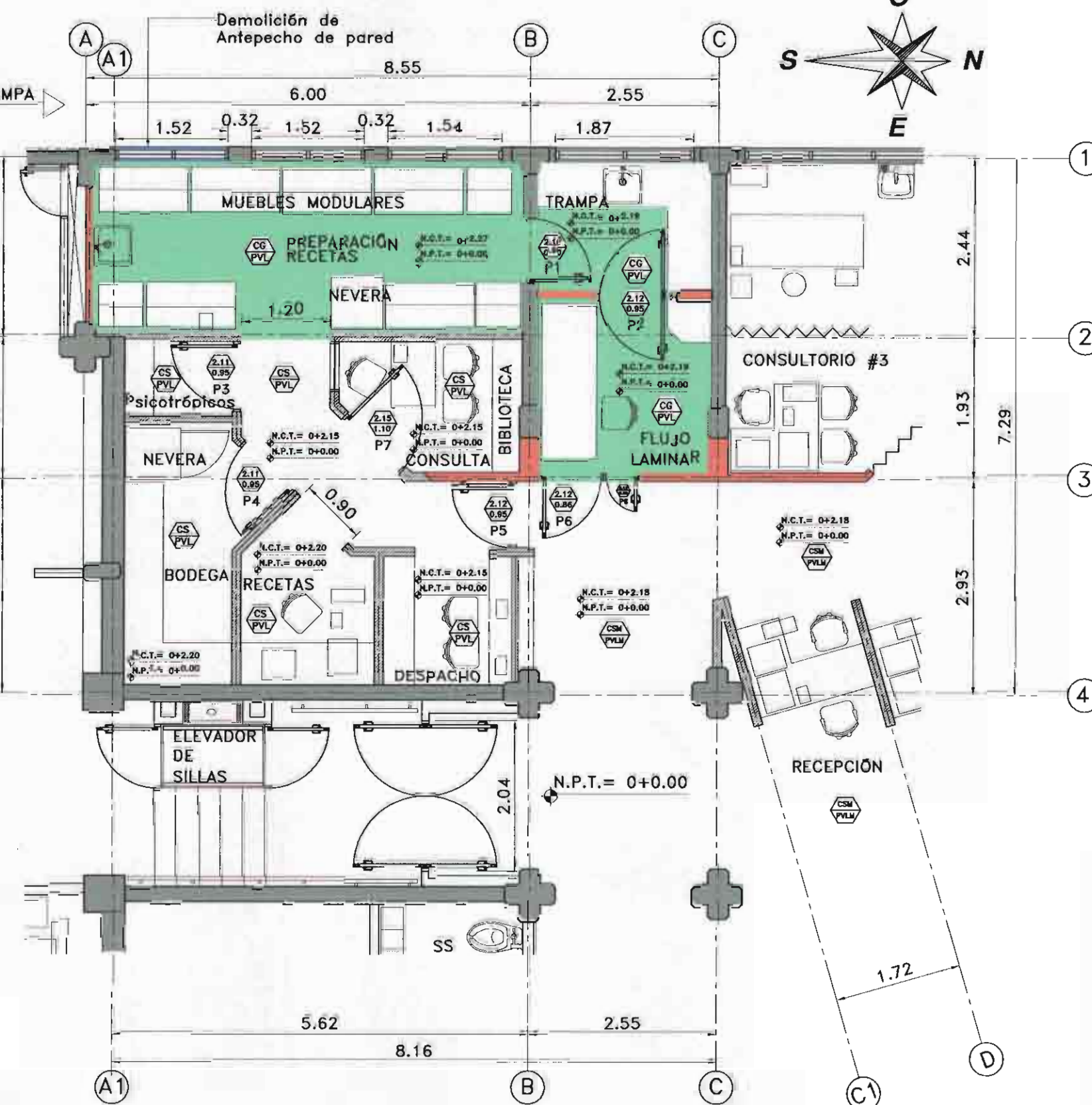


PLANTA DE DISTRIBUCIÓN ARQUITECTÓNICA

FARMACIA DE QUIMIOTERAPIA
ESTADO ACTUAL
MEDIDAS EN METROS
ESCALA 1:50

SIMBOLOGÍA	DESCRIPCIÓN
	ACABADO DE PISO
	ACABADO DE CIELO
	PISO VINÍLICO EN LOSETA
	CIELO SUSPENDIDO LÁMINAS DE FIBRA MINERAL
	CIELO LÁMINAS DE FIBROYESO
	PARED DE MAMPOSTERÍA
	PARED LIVIANA

NUMERO DE PUERTA	ANCHO	ALTURA	APERTURA	MATERIAL
P1	0.90m	2.10m	ABATIR	MADERA AGLOMERADA
P2	0.95m	2.12m	ABATIR	MADERA AGLOMERADA
P3	0.95m	2.11m	ABATIR	METÁLICA
P4	0.95m	2.11m	ABATIR	METÁLICA
P5	0.95m	2.12m	ABATIR	METÁLICA
P6	0.86m	2.12m	ABATIR	METÁLICA
P6	0.50m	2.12m	ABATIR	METÁLICA
P7	1.10m	2.15m	ABATIR	MADERA AGLOMERADA



PLANTA DE DISTRIBUCIÓN ARQUITECTÓNICA

FARMACIA DE QUIMIOTERAPIA
DEMOLICIÓN
MEDIDAS EN METROS
ESCALA 1:50

SIMBOLOGÍA	DESCRIPCIÓN
	ACABADO DE PISO
	ACABADO DE CIELO
	PISO VINÍLICO EN LOSETA A REMOVER
	PISO VINÍLICO EN LOSETA A MANTENER
	CIELO SUSPENDIDO LÁMINAS DE FIBRA MINERAL A MANTENER
	CIELO SUSPENDIDO LÁMINAS DE FIBRA MINERAL A DEMOLER
	CIELO LÁMINAS DE FIBROYESO A DEMOLER
	PARED DE MAMPOSTERÍA A MANTENER
	PARED DE MAMPOSTERÍA A DEMOLER
	PARED LIVIANA A DEMOLER
	PARED DE LIVIANA A MANTENER
	LOSA DE CONTRAPISO A DEMOLER, EXCAVAR HASTA EL NIVEL DE D-0.40m

N° DEL PERMISO

APROBACIÓN COMISIÓN REVISORA DE PERMISOS DE CONSTRUCCIÓN

PROYECTO: REMODELACION DE LA FARMACIA DE QUIMIOTERAPIA

PROPIETARIO:
C.C.S.S.
HOSPITAL SAN JUAN DE DIOS

PROVINCIA SAN JOSÉ CANTÓN SAN JOSÉ DISTRITO HOSPITAL

ING. O ARQ.:
OPERADOR DE AUTOCAD:
NOMBRE: TEC. CRISTIAN ARIAS ROBLES

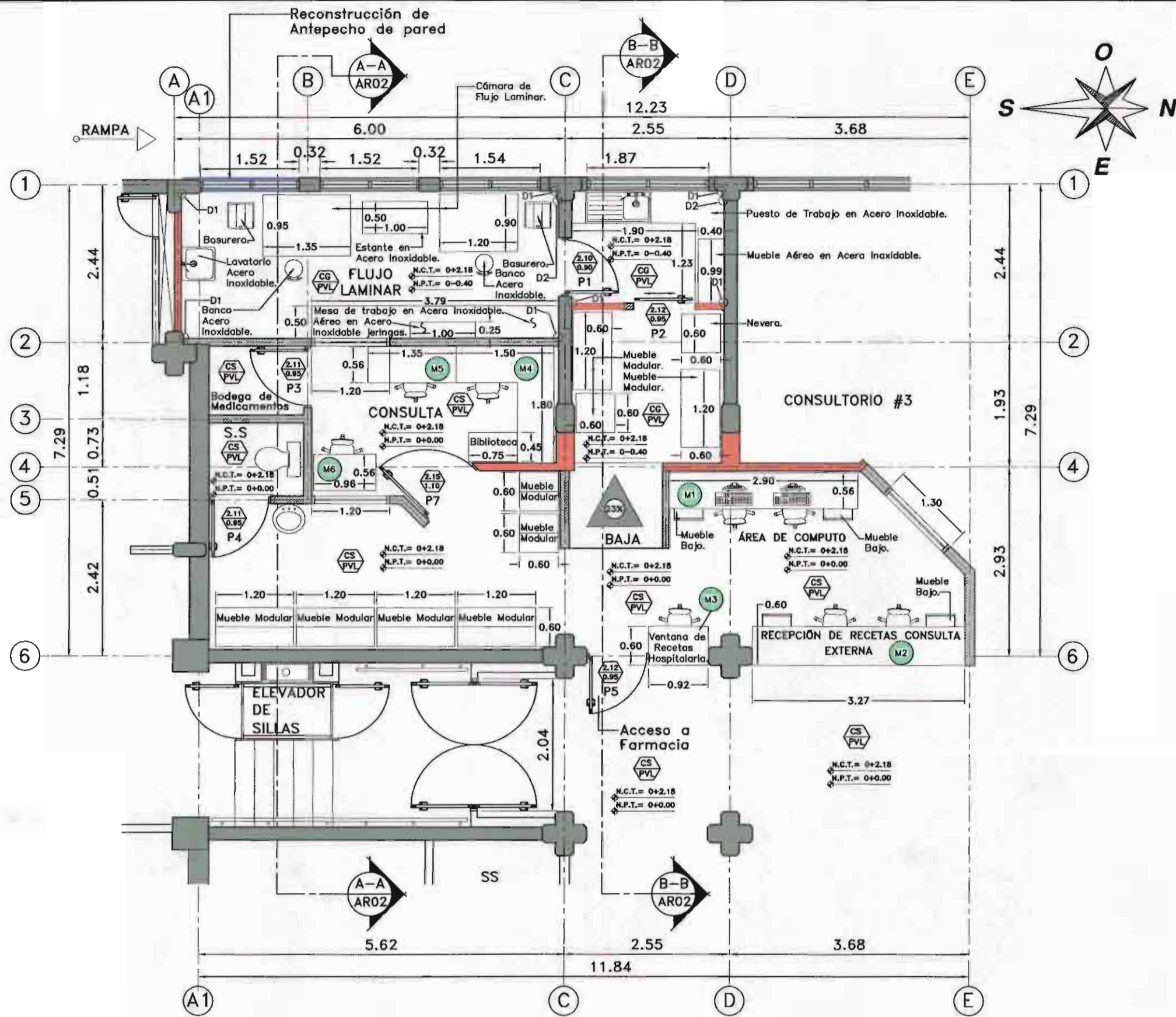
PROFESIONAL RESPONSABLE:
DIRECCIÓN TÉCNICA
NOMBRE: ARQ. LAURA MÉNDEZ SOLÍS
FIRMA: N° DE REG: A-9775

PROFESIONAL RESPONSABLE DISEÑO E INSPECCIÓN ARQUITECTÓNICO
NOMBRE: ARQ. LAURA MÉNDEZ SOLÍS
FIRMA: N° DE REG: A-9775

INFORMACIÓN REGISTRO PÚBLICO
N. PLANO CATASTRO SJ-399152-1980
ÁREA SEGÚN REGISTRO 53171.69 M2
FOLIO REAL 1311011-000

CONTENIDO:
PLANTA DE DISTRIBUCIÓN ARQUITECTÓNICA FARMACIA QUIMIOTERAPIA ESTADO ACTUAL
PLANTA DE DISTRIBUCIÓN ARQUITECTÓNICA FARMACIA QUIMIOTERAPIA DEMOLICIÓN
TABLA DE ACABADOS ESTADO ACTUAL
TABLA DE DEMOLICIÓN
TABLA DE PUERTAS ESTADO ACTUAL

ESCALA INDICADA FECHA OCTUBRE 2010 LÁMINA ARO1/AR02

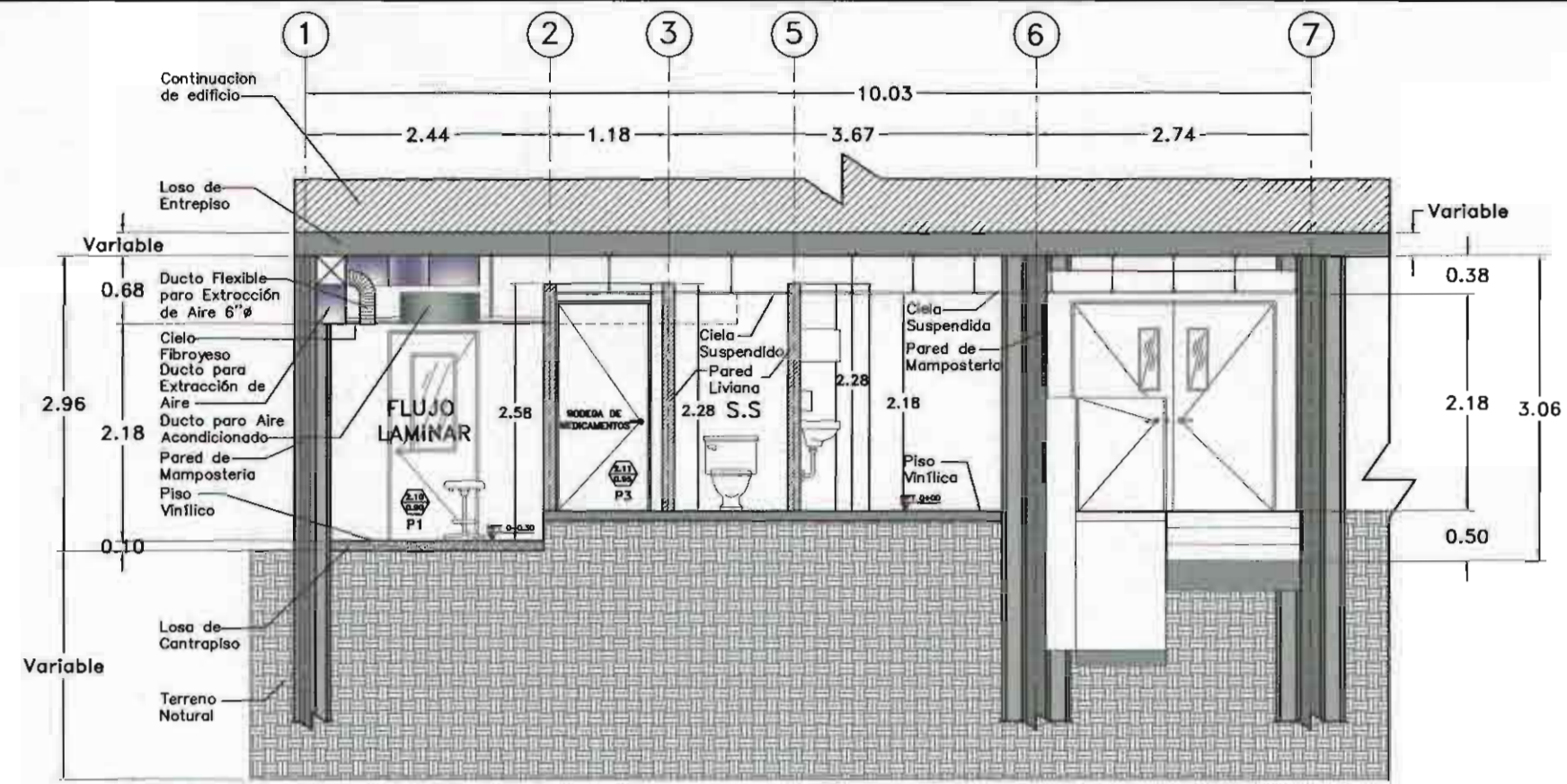


PLANTA DE DISTRIBUCIÓN ARQUITECTÓNICA

FARMACIA DE QUIMIOTERAPIA
ESTADO REMODELADO
MEDIDAS EN METROS
ESCALA 1:50

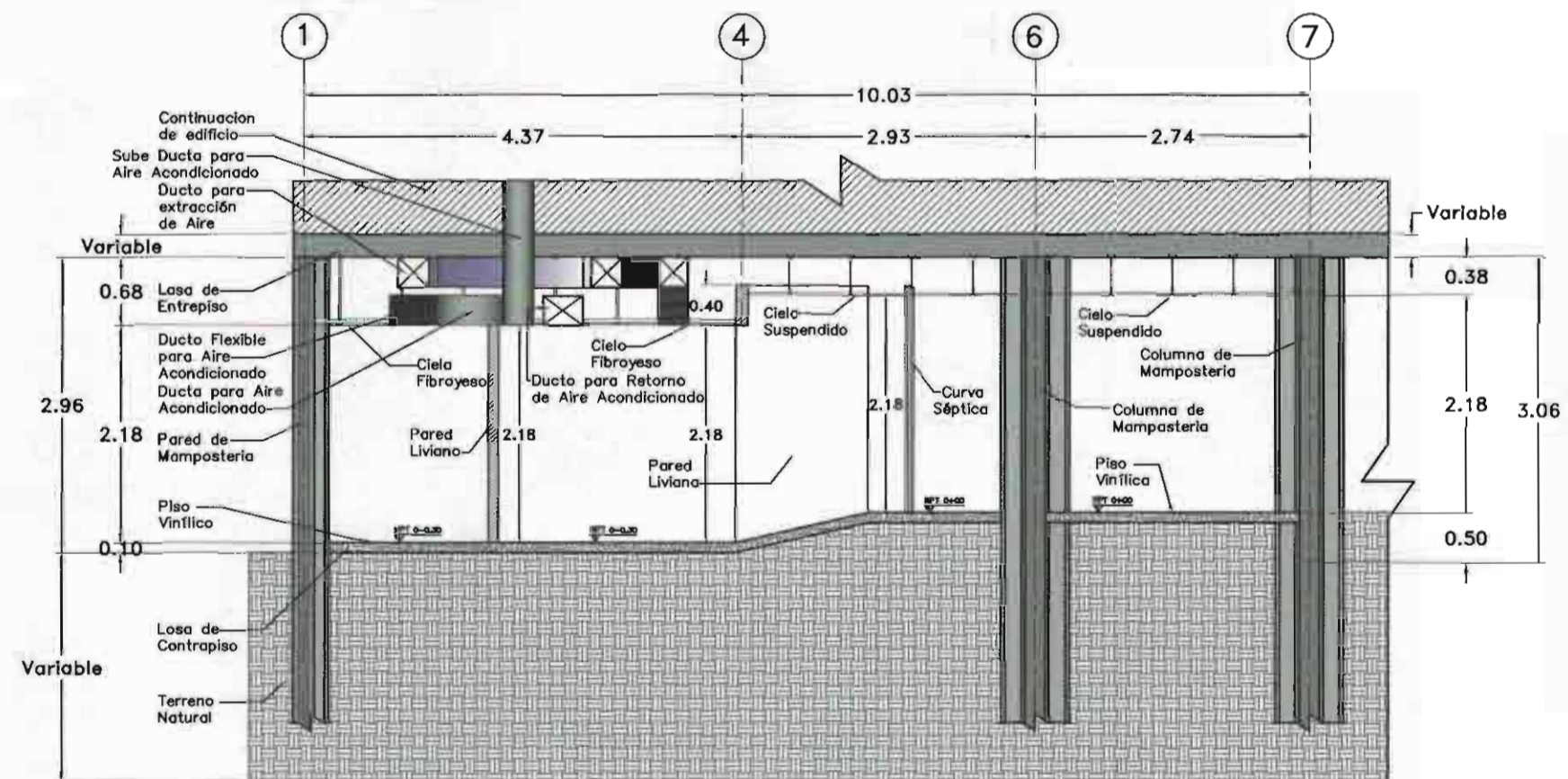
TABLA DE PUERTAS ESTADO REMODELADO				
ANCHO LIBRE DEL BUQUE				
ALTURA LIBRE DEL BUQUE				
NUMERO DE PUERTA	ANCHO	ALTURA	APERTURA	MATERIAL
P1	0.90m	2.10m	ABATIR	MADERA AGLOMERADA
P2	0.95m	2.12m	CORREDIZA	MADERA AGLOMERADA
P3	0.95m	2.11m	ABATIR	METÁLICA
P4	0.95m	2.11m	ABATIR	METÁLICA
P5	0.95m	2.12m	ABATIR	METÁLICA
P7	1.10m	2.15m	ABATIR	MADERA AGLOMERADA

TABLA DE ACABADOS REMODELADOS	
SIMBOLOGÍA	DESCRIPCIÓN
	ACABADO DE PISO
	ACABADO DE CIELO
	PISO VINÍLICO EN LOSETA
	CIELO SUSPENDIDO LÁMINAS DE FIBRA MINERAL
	CIELO LÁMINAS DE FIBROYESO
	PARED DE MAMPOSTERÍA EXISTENTE
	PARED DE MAMPOSTERÍA A RECONSTRUIR
	PARED LIVIANA A CONSTRUIR
	PARED DE LIVIANA EXISTENTE



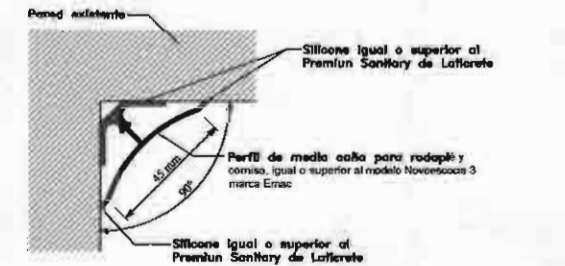
SECCIÓN TRANSVERSAL A-A

FARMACIA DE QUIMIOTERAPIA
ESTADO REMODELADO
MEDIDAS EN METROS
ESCALA 1:50

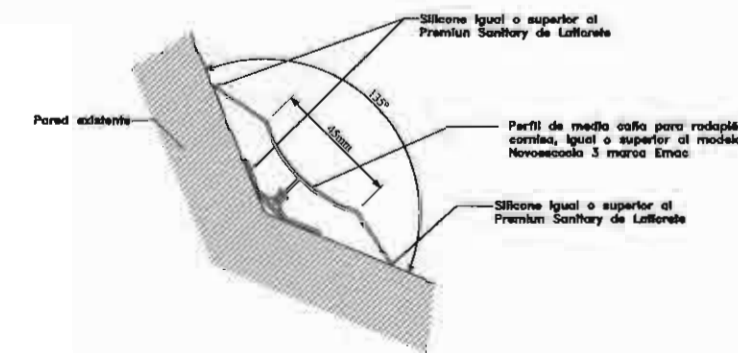


SECCIÓN TRANSVERSAL B-B

FARMACIA DE QUIMIOTERAPIA
ESTADO REMODELADO
MEDIDAS EN METROS
ESCALA 1:50



DETALLE DE MOLDURA PARA CURVA SÉPTICA 90° D1
A UTILIZAR EN PARED-PARED Y CIELO-PARED
SIN ESCALA



DETALLE DE MOLDURA PARA CURVA SÉPTICA 135° D2
A UTILIZAR EN PARED-PARED Y CIELO-PARED
SIN ESCALA

N° DEL PERMISO

APROBACIÓN COMISIÓN REVISORA
DE PERMISOS DE CONSTRUCCIÓN

PROYECTO:
REMODELACIÓN DE LA FARMACIA DE QUIMIOTERAPIA

PROPIETARIO:
C.C.S.S.
HOSPITAL SAN JUAN DE DIOS

PROVINCIA SAN JOSÉ CANTÓN SAN JOSÉ DISTRITO HOSPITAL

ING. O ARQ.:

OPERADOR DE AUTOCAD:
NOMBRE: TEC. CRISTIAN ARIAS ROBLE

PROFESIONAL RESPONSABLE:
DIRECCIÓN TÉCNICA
NOMBRE: FIRMA: N° DE REG.:

PROFESIONAL RESPONSABLE DISEÑO E INSPECCIÓN
ARQUITECTÓNICO
NOMBRE: ARQ. LAURA MÉNDEZ SOLÍS.
FIRMA: N° DE REG: A-9775

INFORMACIÓN REGISTRO PÚBLICO

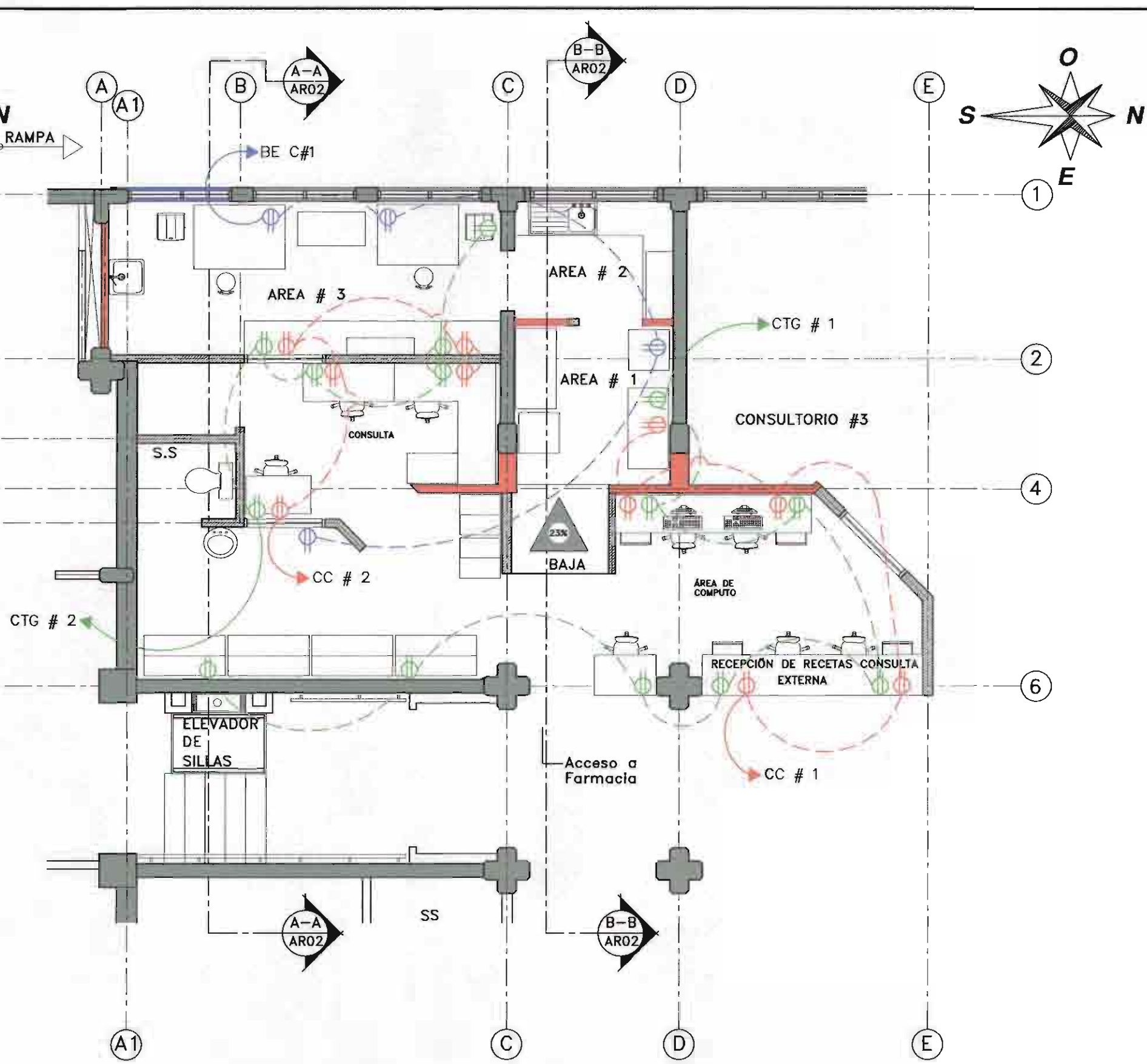
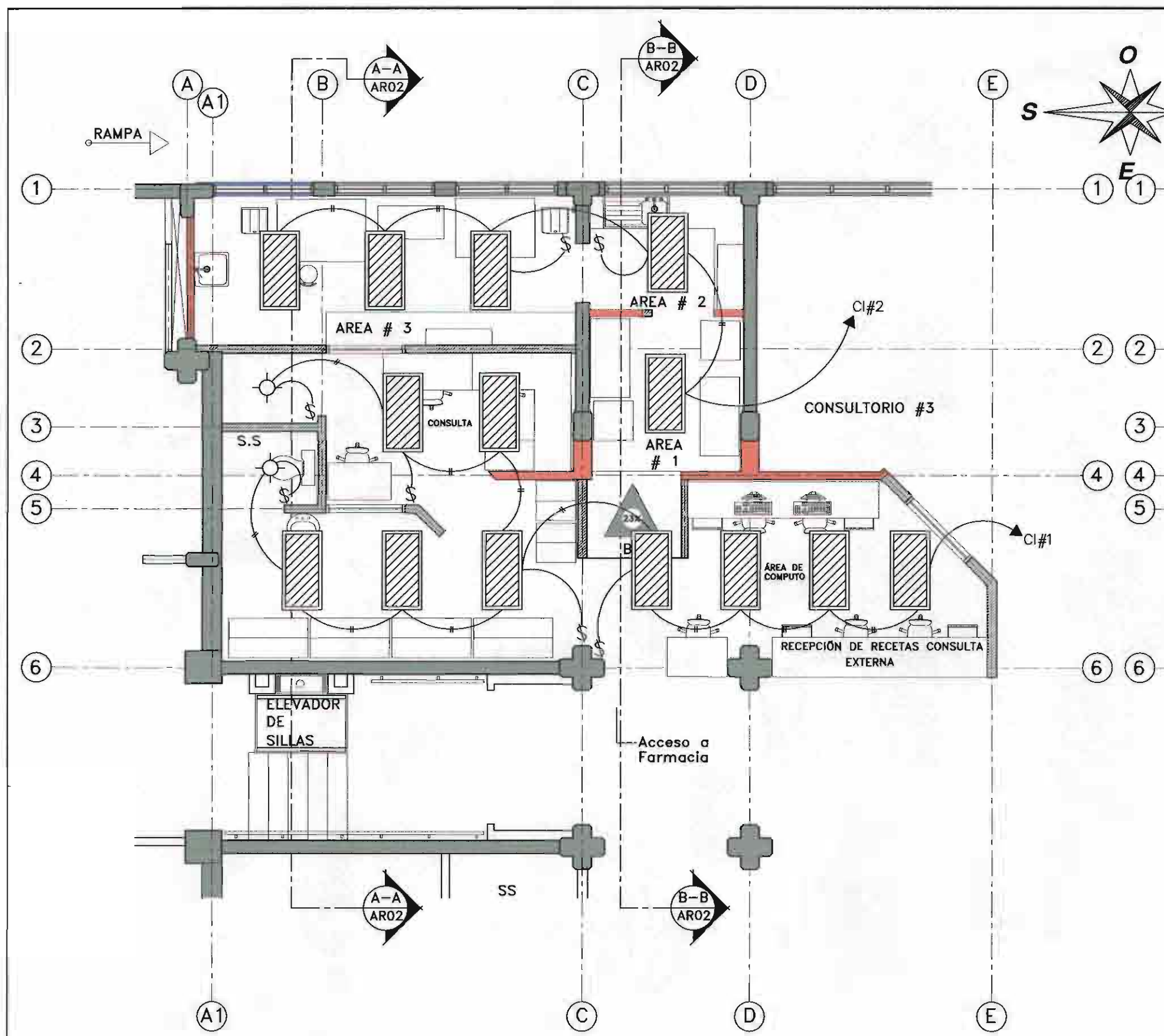
N. PLANO CATASTRO SJ-399152-1980

ÁREA SEGÚN REGISTRO 53171.89 M2

FOLIO REAL 1311011-000

CONTENIDO:
PLANTA DE DISTRIBUCIÓN ARQUITECTÓNICA
FARMACIA QUIMIOTERAPIA ESTADO REMODELADO
TABLA DE ACABADOS REMODELADOS
TABLA DE PUERTAS ESTADO REMODELADO
DETALLE DE MOLDURA PARA CURVA SÉPTICA 90°
DETALLE DE MOLDURA PARA CURVA SÉPTICA 135°
SECCIÓN TRANSVERSAL A-A
SECCIÓN TRANSVERSAL B-B

ESCALA INDICADA FECHA OCTUBRE 2010 LÁMINA AR02/AR02



PLANTA DE UBICACIÓN DE LUMINARIAS

FARMACIA DE QUIMIOTERAPIA
ESTADO REMODELADO
MEDIDAS EN METROS
ESCALA 1:50

PLANTA DE UBICACIÓN DE TOMACORRIENTES

FARMACIA DE QUIMIOTERAPIA
ESTADO REMODELADO
MEDIDAS EN METROS
ESCALA 1:50

SIMBOLOGIA ELECTRICA	
	TOMACORRIENTE DOBLE, 15A, 120V, A 0.30m S.M.P.T.
	AFAGADOR SENCILLO, 15A, 120V, A 1.20m S.M.P.T.
	LAMPARA FLUORESCENTE, 130V, 2 TUBOS T8, 32W CON DIFFUSOR ACRILICO LECHOSO, C/BALASTRO ELECTRONICO, 120x60mm

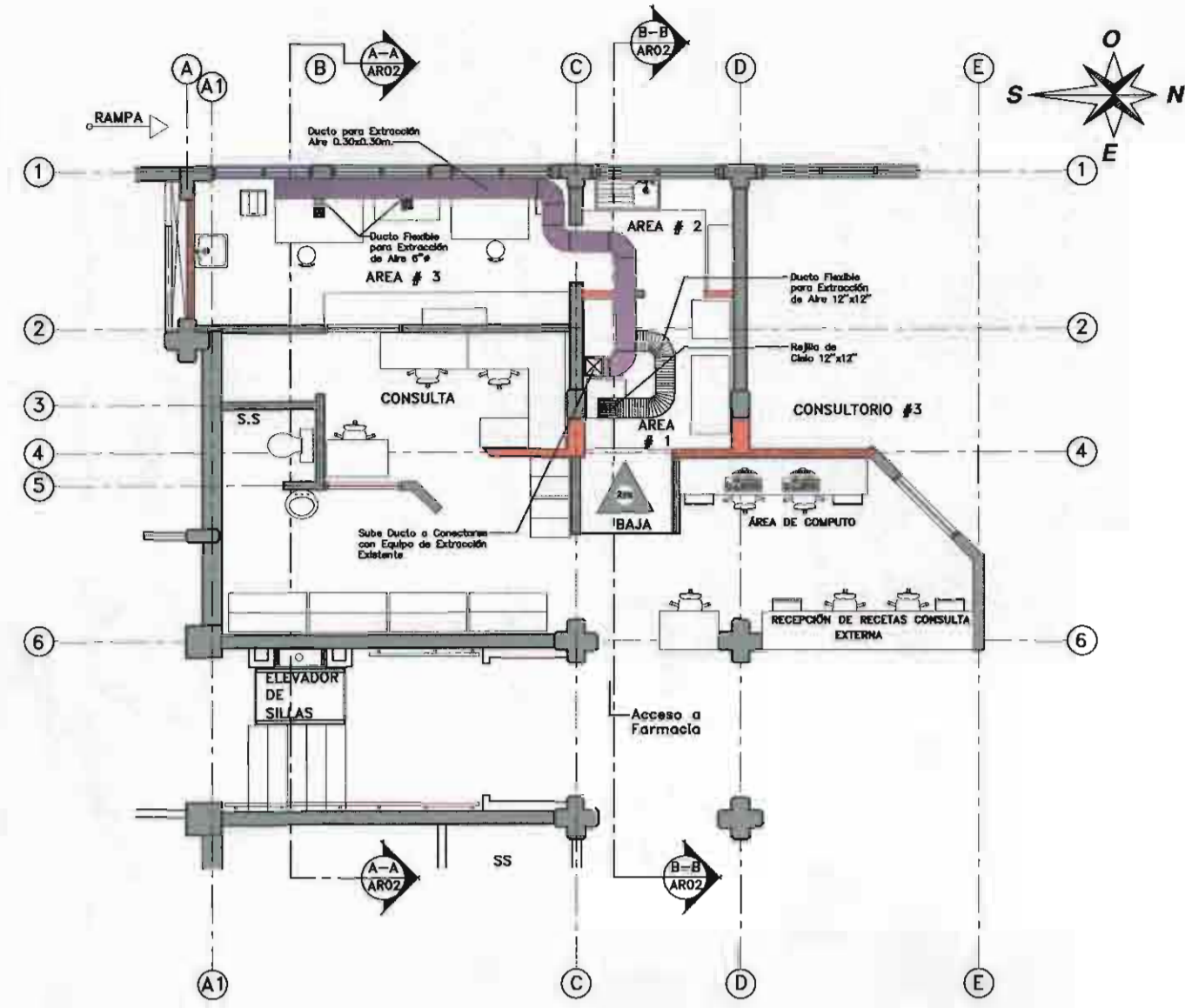
NOTAS ELECTRICAS

DENTRO DE ESTA REMODELACION, EL CIRCUITO DE ILUMINACION, QUEDA TAL Y COMO SE ENCUENTRA. LO QUE SE DEBE HACER ES UNA REUBICACION DE LAS LUMINARIAS, COMO SE APRECIA EN PLANOS. CON EXCEPCION DE LAS AREAS DENOMINADAS 1-2-3 EN DONDE LA UBICACION DE LAS MISMAS DEBE CONTEMPLAR LA INSTALACION DEL EQUIPO DE A/C Y LOS DIFFUSORES DE EXTRACCION DE AIRE.

EN PLANTA DE DISTRIBUCION DE TOMACORRIENTES, SE REPRESENTA EN COLOR VERDE, LOS DE USO GENERAL, EN COLOR ROJO LOS CORRESPONDIENTES A DATOS Y EN COLOR AZUL, LOS QUE ESTARAN CONECTADOS A LA CORRIENTE DE EMERGENCIA.

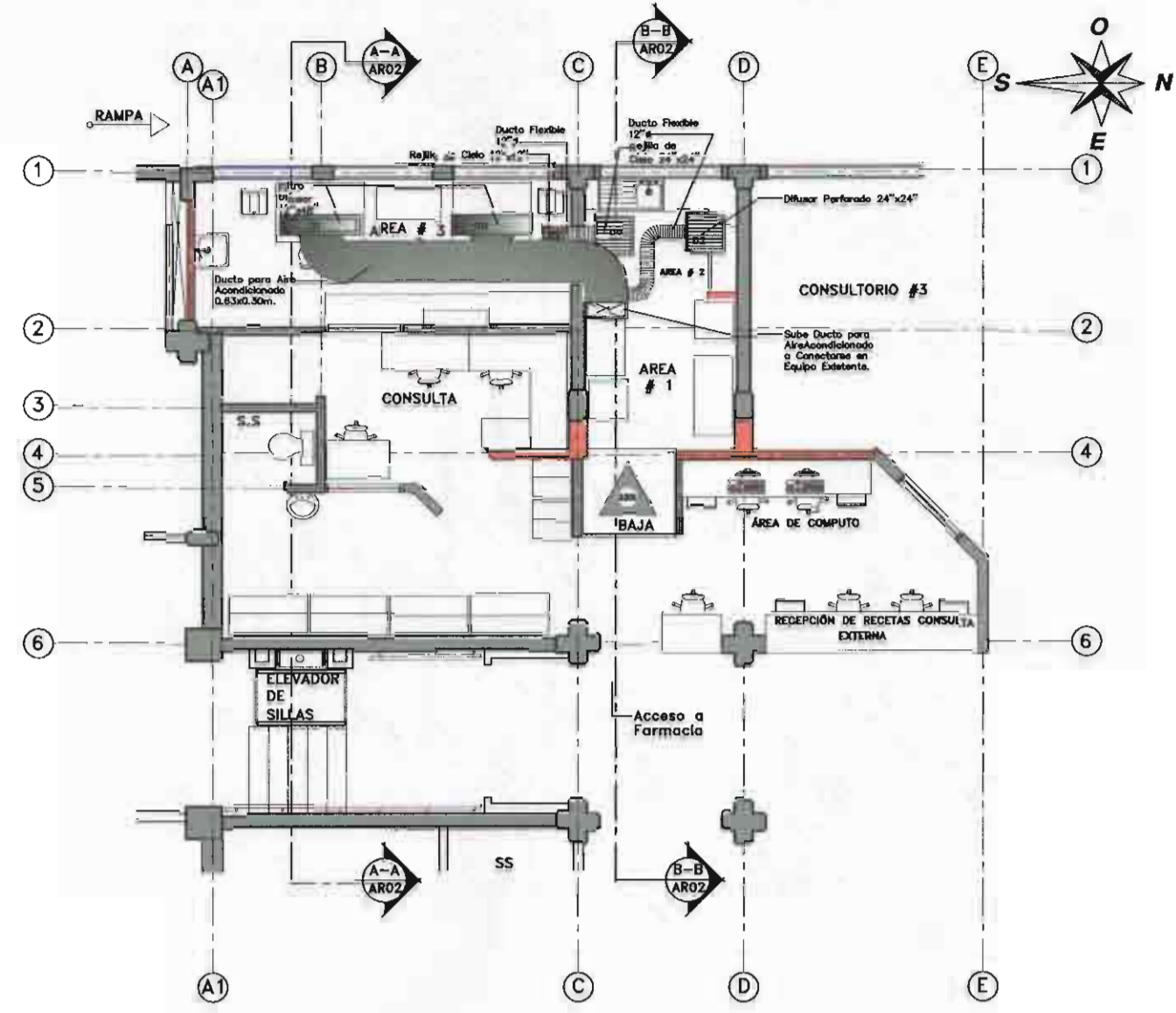
CIRCUITO	DESCRIPCION	UNIDAD	MATERIAL	CANTIDAD	UNIDAD	VALORES		POSICION EN TABLERO	
						VALOR	UNIDAD	A	B
A.1	Tomas de Computo	5	Plastico	1	30	12	12	12	12
A.2	Tomas de Consulta	5	Plastico	1	30	12	12	12	12
A.3	Tomas de Consulta # 2 y # 3	8	Plastico	1	30	12	12	12	12
A.4	Tomas de Consulta # 1 y # 2	8	Plastico	1	30	12	12	12	12
A.5	Tomas de Consulta # 3 y # 4	8	Plastico	1	30	12	12	12	12
A.6	Tomas de Consulta # 5 y # 6	8	Plastico	1	30	12	12	12	12
A.7	Tomas de Consulta # 7 y # 8	8	Plastico	1	30	12	12	12	12
A.8	Tomas de Consulta # 9 y # 10	8	Plastico	1	30	12	12	12	12
A.9	Tomas de Consulta # 11 y # 12	8	Plastico	1	30	12	12	12	12
A.10	Tomas de Consulta # 13 y # 14	8	Plastico	1	30	12	12	12	12
A.11	Tomas de Consulta # 15 y # 16	8	Plastico	1	30	12	12	12	12
A.12	Tomas de Consulta # 17 y # 18	8	Plastico	1	30	12	12	12	12
A.13	Tomas de Consulta # 19 y # 20	8	Plastico	1	30	12	12	12	12
A.14	Tomas de Consulta # 21 y # 22	8	Plastico	1	30	12	12	12	12
A.15	Tomas de Consulta # 23 y # 24	8	Plastico	1	30	12	12	12	12
A.16	Tomas de Consulta # 25 y # 26	8	Plastico	1	30	12	12	12	12
A.17	Tomas de Consulta # 27 y # 28	8	Plastico	1	30	12	12	12	12
A.18	Tomas de Consulta # 29 y # 30	8	Plastico	1	30	12	12	12	12
A.19	Tomas de Consulta # 31 y # 32	8	Plastico	1	30	12	12	12	12
A.20	Tomas de Consulta # 33 y # 34	8	Plastico	1	30	12	12	12	12
A.21	Tomas de Consulta # 35 y # 36	8	Plastico	1	30	12	12	12	12
A.22	Tomas de Consulta # 37 y # 38	8	Plastico	1	30	12	12	12	12
A.23	Tomas de Consulta # 39 y # 40	8	Plastico	1	30	12	12	12	12
A.24	Tomas de Consulta # 41 y # 42	8	Plastico	1	30	12	12	12	12
A.25	Tomas de Consulta # 43 y # 44	8	Plastico	1	30	12	12	12	12
A.26	Tomas de Consulta # 45 y # 46	8	Plastico	1	30	12	12	12	12
A.27	Tomas de Consulta # 47 y # 48	8	Plastico	1	30	12	12	12	12
A.28	Tomas de Consulta # 49 y # 50	8	Plastico	1	30	12	12	12	12
A.29	Tomas de Consulta # 51 y # 52	8	Plastico	1	30	12	12	12	12
A.30	Tomas de Consulta # 53 y # 54	8	Plastico	1	30	12	12	12	12
A.31	Tomas de Consulta # 55 y # 56	8	Plastico	1	30	12	12	12	12
A.32	Tomas de Consulta # 57 y # 58	8	Plastico	1	30	12	12	12	12
A.33	Tomas de Consulta # 59 y # 60	8	Plastico	1	30	12	12	12	12
A.34	Tomas de Consulta # 61 y # 62	8	Plastico	1	30	12	12	12	12
A.35	Tomas de Consulta # 63 y # 64	8	Plastico	1	30	12	12	12	12
A.36	Tomas de Consulta # 65 y # 66	8	Plastico	1	30	12	12	12	12
A.37	Tomas de Consulta # 67 y # 68	8	Plastico	1	30	12	12	12	12
A.38	Tomas de Consulta # 69 y # 70	8	Plastico	1	30	12	12	12	12
A.39	Tomas de Consulta # 71 y # 72	8	Plastico	1	30	12	12	12	12
A.40	Tomas de Consulta # 73 y # 74	8	Plastico	1	30	12	12	12	12
A.41	Tomas de Consulta # 75 y # 76	8	Plastico	1	30	12	12	12	12
A.42	Tomas de Consulta # 77 y # 78	8	Plastico	1	30	12	12	12	12
A.43	Tomas de Consulta # 79 y # 80	8	Plastico	1	30	12	12	12	12
A.44	Tomas de Consulta # 81 y # 82	8	Plastico	1	30	12	12	12	12
A.45	Tomas de Consulta # 83 y # 84	8	Plastico	1	30	12	12	12	12
A.46	Tomas de Consulta # 85 y # 86	8	Plastico	1	30	12	12	12	12
A.47	Tomas de Consulta # 87 y # 88	8	Plastico	1	30	12	12	12	12
A.48	Tomas de Consulta # 89 y # 90	8	Plastico	1	30	12	12	12	12
A.49	Tomas de Consulta # 91 y # 92	8	Plastico	1	30	12	12	12	12
A.50	Tomas de Consulta # 93 y # 94	8	Plastico	1	30	12	12	12	12
A.51	Tomas de Consulta # 95 y # 96	8	Plastico	1	30	12	12	12	12
A.52	Tomas de Consulta # 97 y # 98	8	Plastico	1	30	12	12	12	12
A.53	Tomas de Consulta # 99 y # 100	8	Plastico	1	30	12	12	12	12
A.54	Tomas de Consulta # 101 y # 102	8	Plastico	1	30	12	12	12	12
A.55	Tomas de Consulta # 103 y # 104	8	Plastico	1	30	12	12	12	12
A.56	Tomas de Consulta # 105 y # 106	8	Plastico	1	30	12	12	12	12
A.57	Tomas de Consulta # 107 y # 108	8	Plastico	1	30	12	12	12	12
A.58	Tomas de Consulta # 109 y # 110	8	Plastico	1	30	12	12	12	12
A.59	Tomas de Consulta # 111 y # 112	8	Plastico	1	30	12	12	12	12
A.60	Tomas de Consulta # 113 y # 114	8	Plastico	1	30	12	12	12	12
A.61	Tomas de Consulta # 115 y # 116	8	Plastico	1	30	12	12	12	12
A.62	Tomas de Consulta # 117 y # 118	8	Plastico	1	30	12	12	12	12
A.63	Tomas de Consulta # 119 y # 120	8	Plastico	1	30	12	12	12	12
A.64	Tomas de Consulta # 121 y # 122	8	Plastico	1	30	12	12	12	12
A.65	Tomas de Consulta # 123 y # 124	8	Plastico	1	30	12	12	12	12
A.66	Tomas de Consulta # 125 y # 126	8	Plastico	1	30	12	12	12	12
A.67	Tomas de Consulta # 127 y # 128	8	Plastico	1	30	12	12	12	12
A.68	Tomas de Consulta # 129 y # 130	8	Plastico	1	30	12	12	12	12
A.69	Tomas de Consulta # 131 y # 132	8	Plastico	1	30	12	12	12	12
A.70	Tomas de Consulta # 133 y # 134	8	Plastico	1	30	12	12	12	12
A.71	Tomas de Consulta # 135 y # 136	8	Plastico	1	30	12	12	12	12
A.72	Tomas de Consulta # 137 y # 138	8	Plastico	1	30	12	12	12	12
A.73	Tomas de Consulta # 139 y # 140	8	Plastico	1	30	12	12	12	12
A.74	Tomas de Consulta # 141 y # 142	8	Plastico	1	30	12	12	12	12
A.75	Tomas de Consulta # 143 y # 144	8	Plastico	1	30	12	12	12	12
A.76	Tomas de Consulta # 145 y # 146	8	Plastico	1	30	12	12	12	12
A.77	Tomas de Consulta # 147 y # 148	8	Plastico	1	30	12	12	12	12
A.78	Tomas de Consulta # 149 y # 150	8	Plastico	1	30	12	12	12	12
A.79	Tomas de Consulta # 151 y # 152	8	Plastico	1	30	12	12	12	12
A.80	Tomas de Consulta # 153 y # 154	8	Plastico	1	30	12	12	12	12
A.81	Tomas de Consulta # 155 y # 156	8	Plastico	1	30	12	12	12	12
A.82	Tomas de Consulta # 157 y # 158	8	Plastico	1	30	12	12	12	12
A.83	Tomas de Consulta # 159 y # 160	8	Plastico	1	30	12	12	12	12
A.84	Tomas de Consulta # 161 y # 162	8	Plastico	1	30	12	12	12	12
A.85	Tomas de Consulta # 163 y # 164	8	Plastico	1	30	12	12	12	12
A.86	Tomas de Consulta # 165 y # 166	8	Plastico	1	30	12	12	12	12
A.87	Tomas de Consulta # 167 y # 168	8	Plastico	1	30	12	12	12	12
A.88	Tomas de Consulta # 169 y # 170	8	Plastico	1	30	12	12	12	12
A.89	Tomas de Consulta # 171 y # 172	8	Plastico	1	30	12	12	12	12
A.90	Tomas de Consulta # 173 y # 174	8	Plastico	1	30	12	12	12	12
A.91	Tomas de Consulta # 175 y # 176	8	Plastico	1	30	12	12	12	12
A.92	Tomas de Consulta # 177 y # 178	8	Plastico	1	30	12	12	12	12
A.93	Tomas de Consulta # 179 y # 180	8	Plastico	1	30	12	12	12	12
A.94	Tomas de Consulta # 181 y # 182	8	Plastico	1	30	12	12	12	12
A.95	Tomas de Consulta # 183 y # 184	8	Plastico	1	30	12	12	12	12
A.96	Tomas de Consulta # 185 y # 186	8	Plastico	1	30	12	12	12	12
A.97	Tomas de Consulta # 187 y # 188	8	Plastico	1	30	12	12	12	12
A.98	Tomas de Consulta # 189 y # 190	8	Plastico	1	30	12	12	12	12
A.99	Tomas de Consulta # 191 y # 192	8	Plastico	1	30	12	12	12	12
A.100	Tomas de Consulta # 193 y # 194	8	Plastico	1	30	12	12	12	12
A.101	Tomas de Consulta # 195 y # 196	8	Plastico	1	30	12	12	12	12
A.102	Tomas de Consulta # 197 y # 198	8	Plastico	1	30	12	12	12	12
A.103	Tomas de Consulta # 199 y # 200	8	Plastico	1	30	12	12	12	12

CIRCUITO	DESCRIPCION	UNIDAD	MATERIAL	CANTIDAD	UNIDAD	VALORES		POSICION EN TABLERO	
						VALOR	UNIDAD	A	B
B.1	Tomas de Computo	5	Plastico	1	30	12	12	12	12
B.2	Tomas de Consulta	5	Plastico	1	30	12	12	12	12
B.3	Tomas de Consulta # 2 y # 3	8	Plastico	1	30	12	12	12	12
B.4	Tomas de Consulta # 4 y # 5	8	Plastico	1	30	12	12	12	12
B.5	Tomas de Consulta # 6 y # 7	8	Plastico	1	30	12	12	12	12
B.6	Tomas de Consulta # 8 y # 9	8	Plastico	1	30	12	12	12	12
B.7	Tomas de Consulta # 10 y # 11	8	Plastico	1	30	12	12	12	12
B.8	Tomas de Consulta # 12 y # 13	8	Plastico	1	30	12	12	12	12
B.9	Tomas de Consulta # 14 y # 15	8	Plastico	1	30	12	12	12	12
B.10	Tomas de Consulta # 16 y # 17	8	Plastico	1	30	12	1		



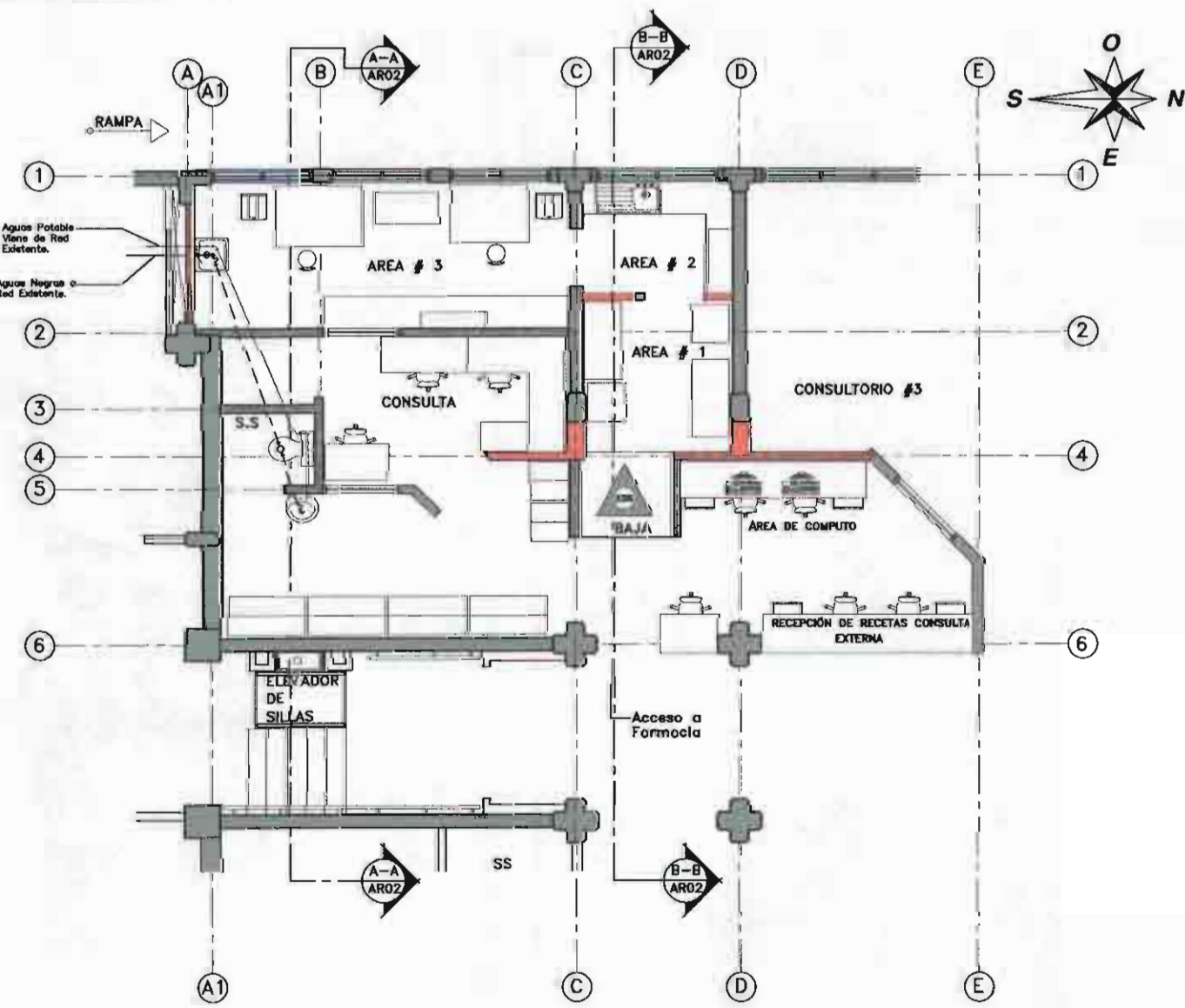
PLANTA UBICACIÓN DE DUCTOS PARA EXTRACCIÓN DE AIRE

FARMACIA DE QUIMIOTERAPIA
ESTADO REMODELADO
MEDIDAS EN METROS
ESCALA 1:75



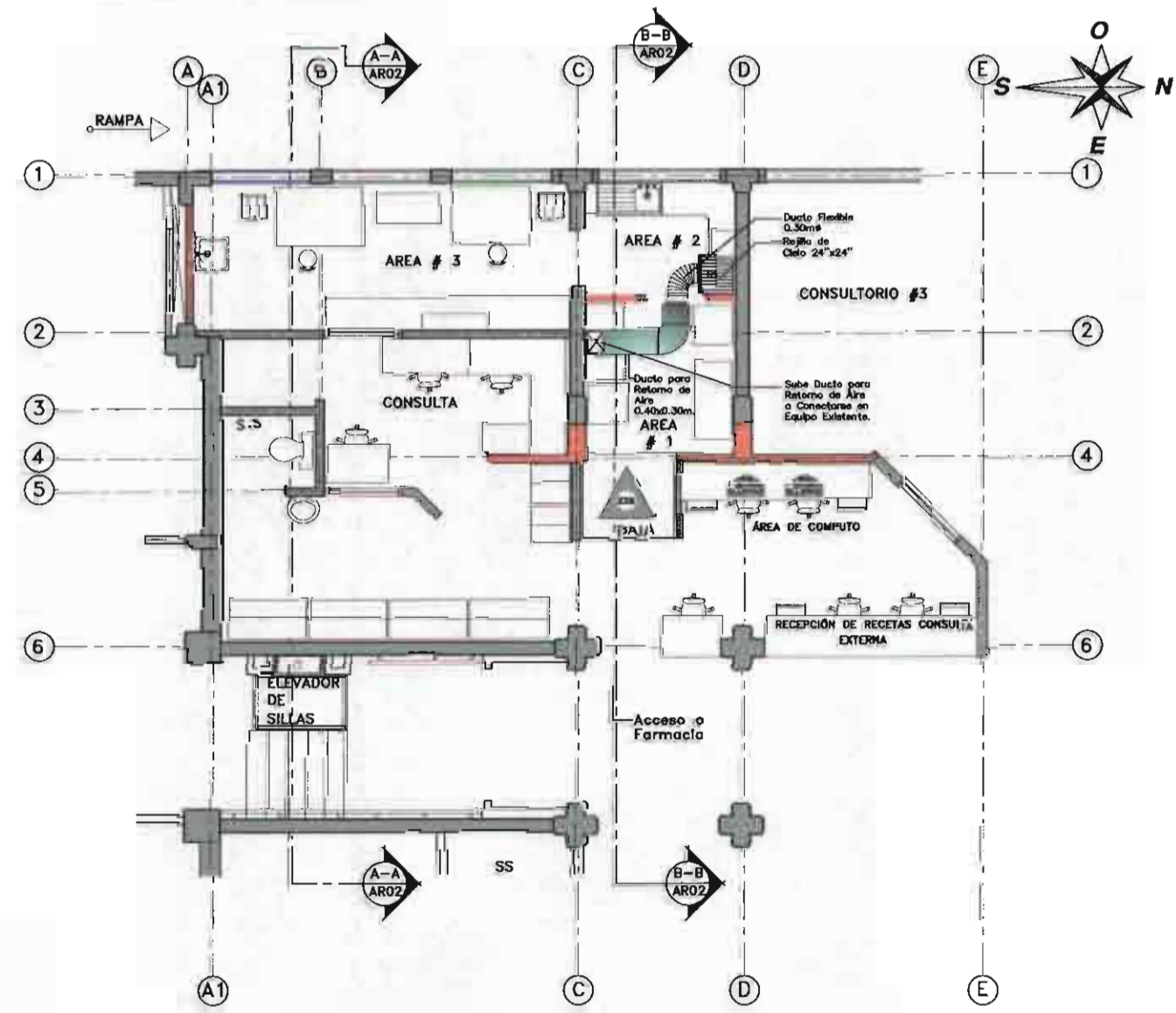
PLANTA UBICACIÓN DE DUCTOS PARA AIRE ACONDICIONADO

FARMACIA DE QUIMIOTERAPIA
ESTADO REMODELADO
MEDIDAS EN METROS
ESCALA 1:75



PLANTA MECÁNICA

FARMACIA DE QUIMIOTERAPIA
ESTADO REMODELADO
MEDIDAS EN METROS
ESCALA 1:75



PLANTA UBICACIÓN DE DUCTOS PARA RETORNO

FARMACIA DE QUIMIOTERAPIA
ESTADO REMODELADO
MEDIDAS EN METROS
ESCALA 1:75

APROBACIÓN COMISIÓN REVISORA
DE PERMISOS DE CONSTRUCCIÓN

PROYECTO:
REMODELACION DE LA FARMACIA DE QUIMIOTERAPIA

PROPIETARIO:
C.C.S.S.
HOSPITAL SAN JUAN DE DIOS

PROVINCIA SAN JOSÉ	CANTÓN SAN JOSÉ	DISTRITO HOSPITAL
-----------------------	--------------------	----------------------

ING. O ARQ.:

OPERADOR DE AUTOCAD:
NOMBRE: TEC. CRISTIAN ARIAS ROBLES

PROFESIONAL RESPONSABLE:
DIRECCIÓN TÉCNICA
NOMBRE:

FIRMA: N° DE REG:
PROFESIONAL RESPONSABLE DISEÑO E INSPECCIÓN
MECÁNICO Y DE AIRE ACONDICIONADO
NOMBRE: ING FRANCISCO SAENZ UMANA
FIRMA: N° DE REG: IME-10306

INFORMACIÓN REGISTRO PUBLICO

N. PLANO CATASTRO	SJ-399152-1980
ÁREA SEGÚN REGISTRO	53171.89 M ²
FOLIO REAL	1311011-000

CONTENIDO:
PLANTA DE UBICACIÓN DE DUCTOS PARA
EXTRACCIÓN DE AIRE
PLANTA DE UBICACIÓN DE DUCTOS PARA
AIRE ACONDICIONADO
PLANTA DE UBICACIÓN DE DUCTOS PARA
RETORNO
PLANTA MECÁNICA

ESCALA INDICADA	FECHA OCTUBRE 2010	LÁMINA ME01/ME01
--------------------	-----------------------	---------------------