

NOTAS ELÉCTRICAS:

- 1- LA INSTALACIÓN SERÁ ENTUBADA O CANALIZADA ENTRE PISOS, LOSAS, PAREDES Y CIELOS, SOPORTÁNDOSE EN LOS ÚLTIMOS CON GASAS GALVANIZADAS A UNA DISTANCIA MÍNIMA DE 1.4 M DE SEPARACIÓN; ADEMÁS TODAS LAS TUBERÍAS DEBERÁN SER CONTINUAS ENTRE CAJA Y CAJA DE CONEXIÓN.
- 2- LOS EMPALMES O UNIONES DEBERÁN HACERSE DENTRO DE LAS CAJAS METÁLICAS DE REGISTRO, LAS CUALES LLEVARÁN SU RESPECTIVA TAPA Y LOS CONECTORES PLÁSTICOS EN ESPIRAL. NO SE PERMITIRÁ REALIZAR EMPALMES O UNIONES DENTRO DE LAS TUBERÍAS.
- 3- LA ALTURA DE LOS TABLEROS ELÉCTRICOS SERÁ DE 1.5 m S.N.P.T. COMO MÍNIMO.
- 4- TODOS LOS TOMACORRIENTES GENERALES DEBERÁN SER POLARIZADOS Y CONECTADOS EN PARALELO.
- 5- EL CÓDIGO DE COLORES PARA LA IDENTIFICACIÓN DE LOS CABLES SERÁ LA SIGUIENTE:
FASES: NEGRO, AZUL O ROJO
NEUTRO: BLANCO
TIERRA: VERDE
- 6- CADA CIRCUITO CONTARÁ CON SU PROPIA TUBERÍA, NO SE PERMITIRÁ ALAMBRAR DOS CIRCUITOS POR EL MISMO CONDUIT

NOTA:
LOS TABLEROS TNP, TEP SON TABLEROS EXISTENTES QUE ALIMENTAN OTROS TABLEROS PEQUEÑOS. NO SE CONOCE LA CARGA INSTALADA NI LA DEMANDADA EN ELLOS.

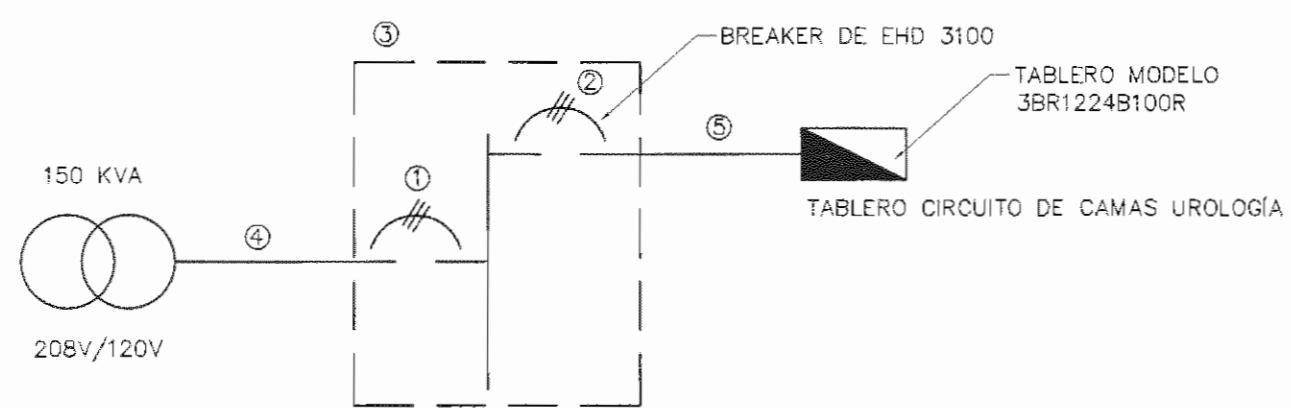


DIAGRAMA UNIFILAR ELÉCTRICO
SIN ESCALA

PLANTA ELÉCTRICA -- TOMAS

SALÓN DE UROLOGÍA - REMODELACIÓN
CIRCUITO TOMAS-CAMAS
ESCALA 1:75

SIMBOLOGÍA ELÉCTRICA	
[Symbol]	SALIDA PARA LÁMPARA FLUORESCENTE CON DIFUSOR TIPO BISAGRA Y REFLECTOR DE ALUMINIO ANODIZADO, PARA CIELO SUSPENDIDO, DE 2 TUBOS TB DE 1.21 M, TIPO F032, 120 V, MÁXIMO 85 W, LUZ DÍA 6500 K. REFERENCIA 505-E0-48-2(2x4)-RA DE SYLVANIA
[Symbol]	SALIDA PARA LÁMPARA FLUORESCENTE CON DIFUSOR TIPO BISAGRA, REFLECTOR DE ALUMINIO ANODIZADO Y BALASTRO DE EMERGENCIA, PARA CIELO SUSPENDIDO, DE 2 TUBOS TB DE 1.21 M, TIPO F032, 120 V, MÁXIMO 85 W, LUZ DÍA 6500 K. REFERENCIA 505-E0-48-2(2x4)-RA-BE DE SYLVANIA
[Symbol]	SALIDA PARA LÁMPARA FLUORESCENTE CON DIFUSOR TIPO BISAGRA Y REFLECTOR DE ALUMINIO ANODIZADO, PARA CIELO SUSPENDIDO, DE 2 TUBOS TB DE 0.61 M, TIPO F032, 120 V, MÁXIMO 85 W, LUZ DÍA 6500 K. REFERENCIA 505-E0-24-2U (2x2)-RA DE SYLVANIA
[Symbol]	SALIDA PARA LÁMPARA FLUORESCENTE CON DIFUSOR TIPO BISAGRA, REFLECTOR DE ALUMINIO ANODIZADO Y BALASTRO DE EMERGENCIA, PARA CIELO SUSPENDIDO, DE 2 TUBOS TB DE 0.61 M, TIPO F032, 120 V, MÁXIMO 85 W, LUZ DÍA 6500 K. REFERENCIA 505-E0-24-2U (2x2)-RA-BE DE SYLVANIA
[Symbol]	SALIDA PARA LUMINARIA TIPO SPOT, PARA EMPOTRAR EN CIELO SUSPENDIDO, CON MARCO DE HIERRO GALVANIZADO, CON REFLECTOR DE ALUMINIO DE ALTA PUREZA Y CON FLUORESCENTE COMPACTO. SIMILAR A AHN-75-100-S DE SYLVANIA
[Symbol]	SALIDA PARA LÁMPARA FLUORESCENTE CON DIFUSOR ACRILICO LISO Y REFLECTOR DE ALUMINIO ANODIZADO, PARA CIELO SUSPENDIDO, DE 2 TUBOS TB DE 2.44 M, TIPO F096, 120 V, MÁXIMO 110 W, LUZ DÍA 6500 K. REFERENCIA 503-E0-96-2(1x2)-RA DE SYLVANIA
[Symbol]	APAGADOR SENCILLO GRADO COMERCIAL, 15 A, 120 V, A 1.4 m.s.p.t O ALTURA INDICADA, DE COLOR BLANCO O MARFIL, SIMILAR A 5611-W Y PLACA TERMOPLÁSTICA SIMILAR A 80401-NW DE LEVITON DECORA
[Symbol]	APAGADOR DOBLE GRADO COMERCIAL, 15 A, 120 V, A 1.4 m.s.p.t O ALTURA INDICADA, DE COLOR BLANCO O MARFIL, SIMILAR A 5634-W Y PLACA TERMOPLÁSTICA SIMILAR A 80401-NW DE LEVITON DECORA
[Symbol]	TOMACORRIENTE DOBLE POLARIZADO (2P+T), GRADO HOSPITALARIO, 15 A, 125 V, CON INDICADOR DE LUZ Y DE COLOR BLANCO, A 1.5 m.s.p.t. IGUAL O SUPERIOR A 8200-PLW DE LEVITON Y PLACA TERMOPLÁSTICA DE COLOR BLANCO, SIMILAR A 80703-W DE LEVITON
[Symbol]	TOMACORRIENTE DOBLE POLARIZADO (2P+T), GRADO HOSPITALARIO, 15 A, 125 V, CON INDICADOR DE LUZ Y DE COLOR ROJO, A 1.5 m.s.p.t. EN CORRIENTE DE EMERGENCIA, IGUAL O SUPERIOR A 8200-PLR DE LEVITON Y PLACA TERMOPLÁSTICA DE COLOR ROJO, SIMILAR A 80703-R DE LEVITON
[Symbol]	TOMACORRIENTE DOBLE POLARIZADO (2P+T), GRADO INDUSTRIAL, 15 A, 125 V, DE COLOR BLANCO O MARFIL, A 1.10m.s.p.t. IGUAL O SIMILAR A 5662-R DE LEVITON Y PLACA DE ACERO INOXIDABLE SIMILAR A 84401-40 DE LEVITON
[Symbol]	TOMACORRIENTE DOBLE POLARIZADO (2P+T), GRADO COMERCIAL, 15 A, 125 V, DE COLOR BLANCO O MARFIL, A 0.3m.s.p.t. IGUAL O SUPERIOR A BR15-W DE LEVITON Y PLACA TERMOPLÁSTICA DE COLOR BLANCO SIMILAR A 80703-W DE LEVITON
[Symbol]	TOMACORRIENTE DOBLE POLARIZADO (2P+T), GRADO INDUSTRIAL, 15 A, 125 V, DE COLOR ROJO, A 0.3m.s.p.t. IGUAL O SIMILAR A 5662-R DE LEVITON Y PLACA TERMOPLÁSTICA DE COLOR MARFIL SIMILAR A 80703-I DE LEVITON
[Symbol]	TOMACORRIENTE DOBLE GFCL, GRADO HOSPITALARIO, 15 A, 125 V, CON INDICADOR DE LUZ Y DE COLOR BLANCO, IGUAL O SIMILAR A 8598-HG-W DE LEVITON, CON PLACA DE POLICARBONATO SIMILAR A 81401-PB DE LEVITON
[Symbol]	TOMACORRIENTE DOBLE 20 A, 120 V, CONFIGURACIÓN NEMAS-20R, SIMILAR A HUBBELL GRADO INDUSTRIAL O SUPERIOR APROBADO
[Symbol]	TABLERO ELÉCTRICO A 1.5 m S.N.P.T. DESDE SU BORDE INFERIOR (VER DETALLE EN UNIFILAR)
[Symbol]	TUBERÍA POR PARED PARA CIRCUITOS DE TOMACORRIENTES N° DE CABLE INDICADO
[Symbol]	TUBERÍA POR PARED O CIELO PARA CIRCUITOS DE ILUMINACIÓN N° DE CABLE INDIC.

CIRCUITO	DESCRIPCIÓN	# SALIDA	BREAKER	CONDUCTORES (AWG)	TUBERÍA	CARGA W	DISTANCIA M	CAIDA DE VOLTAJE	POSICIÓN EN TABLERO					
									CIRCUITO	POSICIÓN	A	B	C	POSICIÓN
C-1	TOMAS ESPECIALES	4	FREEDON	1 20 10 10 10 10	13	2000	15	1.73	1	1			2	4
C-2	TOMAS ESPECIALES	4	FREEDON	1 20 10 10 10 10	13	2000	23	2.66	2	3			4	5
C-3	TOMAS ESPECIALES	5	FREEDON	1 20 10 10 10 10	13	2500	32	2.33	3	5			6	6
C-4	TOMAS ESPECIALES	4	FREEDON	1 20 10 10 10 10	15	2000	18	2.08	7	7			8	10
C-5	TOMAS ESPECIALES	4	FREEDON	1 20 10 10 10 10	13	2000	22	2.55	8	9			10	
C-6	TOMAS ESPECIALES	4	FREEDON	1 20 10 10 10 10	13	2000	34	2.48	9	11			12	
C-7	TOMAS ESPECIALES	4	FREEDON	1 20 10 10 10 10	13	2000	64	3.93	13				14	
C-8	TOMAS ESPECIALES	4	FREEDON	1 20 10 10 10 10	15	2000	42	3.06	15				16	
C-9	TOMAS ESPECIALES	4	FREEDON	1 20 10 10 10 10	13	2000	37	2.69	17				18	
C-10	TOMAS ESPECIALES			20 10 10 10 10 10	13	1500	38	2.77	19				20	
C-11	LIBRE								21				22	
C-12	LIBRE								23				24	
C-13	LIBRE								25				26	
C-14	LIBRE								27				28	
C-15	LIBRE								29				30	
C-16	LIBRE								31				32	
C-17	LIBRE								33				34	
C-18	LIBRE								35				36	
C-19	LIBRE								37				38	
C-20	LIBRE								39				40	

APROBACIÓN COMISIÓN REVISORA DE PERMISOS DE CONSTRUCCIÓN

PROYECTO:
INSTALACIÓN ELÉCTRICA PARA CAMAS EN EL SALÓN DE UROLOGÍA

PROPIETARIO:

C.C.S.S.

HOSPITAL SAN JUAN DE DIOS

PROVINCIA SAN JOSÉ CANTÓN SAN JOSÉ DISTRITO HOSPITAL

ING. O ARQ.:

OPERADOR DE AUTOCAD:
NOMBRE: TEC. CRISTIAN ARIAS ROBLES

PROFESIONAL RESPONSABLE:

DIRECCIÓN TÉCNICA

NOMBRE:

FIRMA:

PROFESIONAL RESPONSABLE DISEÑO E INSPECCIÓN ELÉCTRICO

NOMBRE: ING. JOSÉ FRANCISCO SAENZ UMAÑA

FIRMA: N° DE REG: IME-10306

INFORMACIÓN REGISTRO PÚBLICO

N. PLANO CATASTRO SJ-399152-1980

ÁREA SEGÚN REGISTRO 53171.69 M2

FOLIO REAL 1311011-000

CONTENIDO:

PLANTA ELÉCTRICA TOMAS

TABLERO ELÉCTRICO

SIMBOLOGÍA ELÉCTRICA

NOTAS ELÉCTRICAS

DIAGRAMA UNIFILAR

ESCALA INDICADA

FECHA AGOSTO 2010

LÁMINA ELO2/ELO2