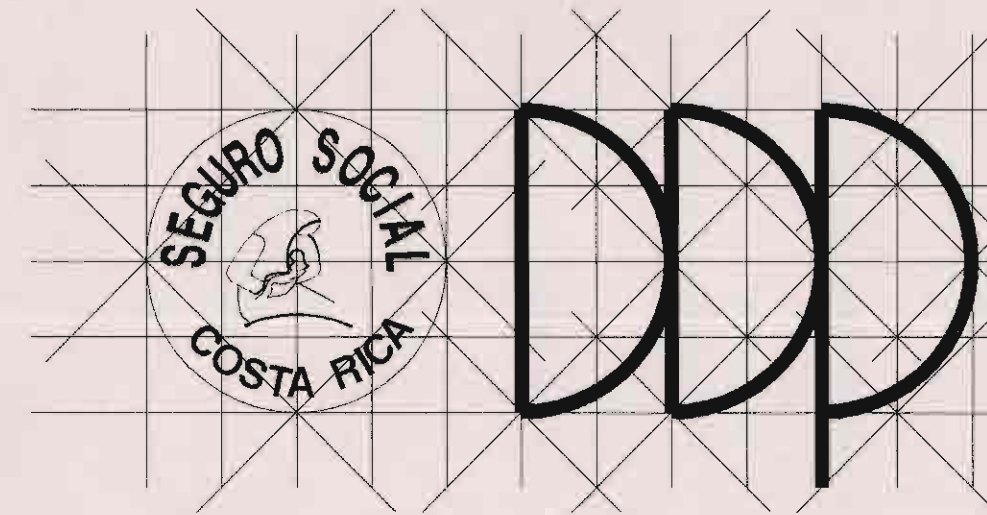


MEDICINA HOSP. SAN JUAN DE DIOS

SAN JOSE, COSTA RICA

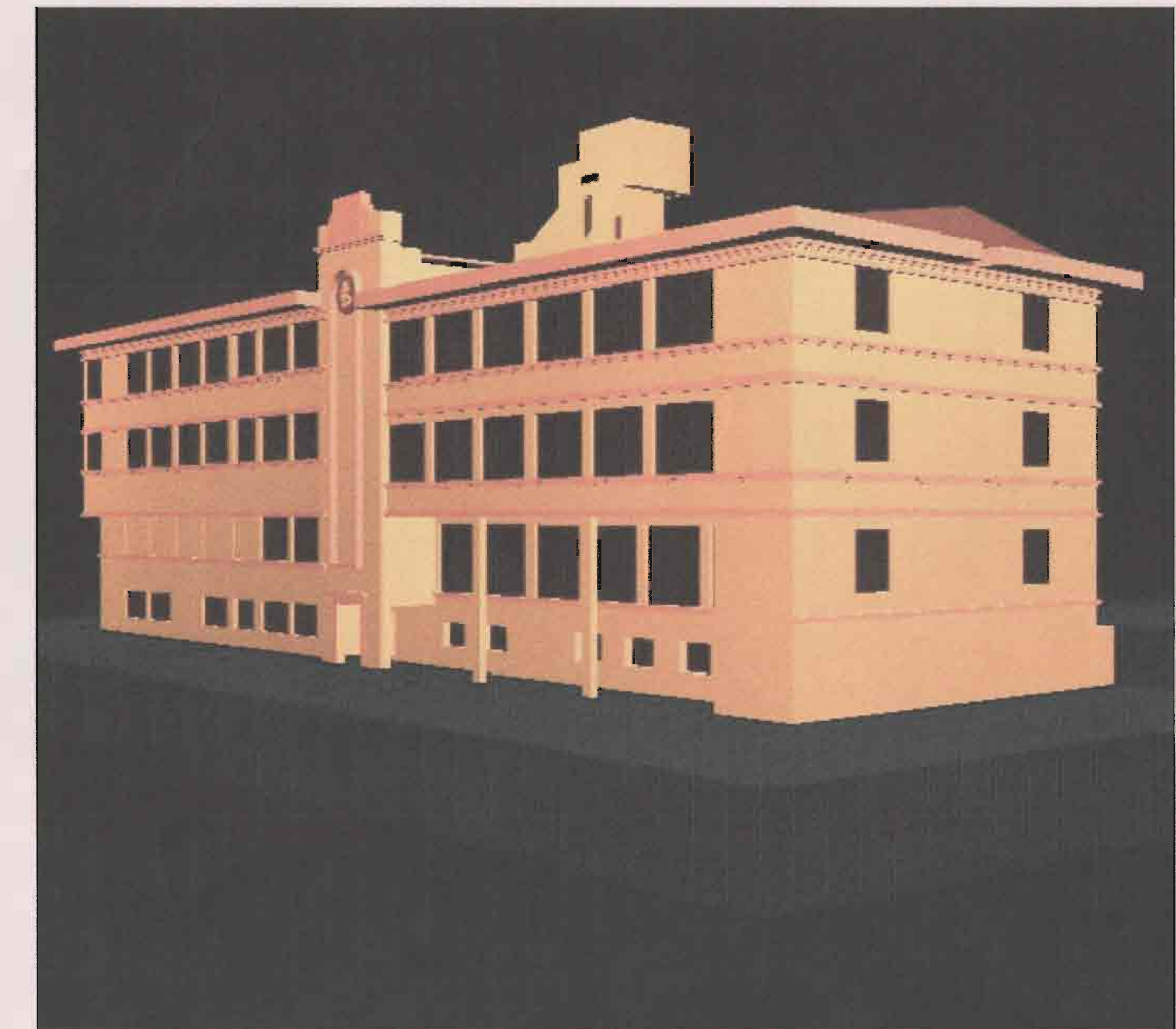
EDIFICIO DE



DIRECCION
DESARROLLO
DE PROYECTOS

INDICE GENERAL DE LAMINAS

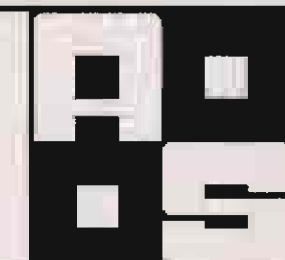
A-0	LÁMINA INDICE	A-8	PLANTA DE DEMOLICION 2do. NIVEL
A-1	PLANTA DE LEVANTAMIENTO NIVEL DE SÓTANO	A-9	PLANTA ARQUITECTÓNICA NIVEL SÓTANO
A-2	PLANTA DE LEVANTAMIENTO 1er. NIVEL	A-10	PLANTA ARQUITECTÓNICA 1er. NIVEL
A-3	PLANTA DE LEVANTAMIENTO 2do. NIVEL	A-11	PLANTA ARQUITECTÓNICA 2do. NIVEL
A-4	FACHADAS LEVANTAMIENTO	A-12	PLANTA ARQUITECTÓNICA 3er. NIVEL
A-5	CORTES LEVANTAMIENTO	A-13	FACHADAS
A-6	PLANTA DE DEMOLICION NIVEL DE SÓTANO	A-14	CORTES ARQUITECTÓNICOS
A-7	PLANTA DE DEMOLICION 1er. NIVEL	A-15	ISOMETRICOS



PERSPECTIVA

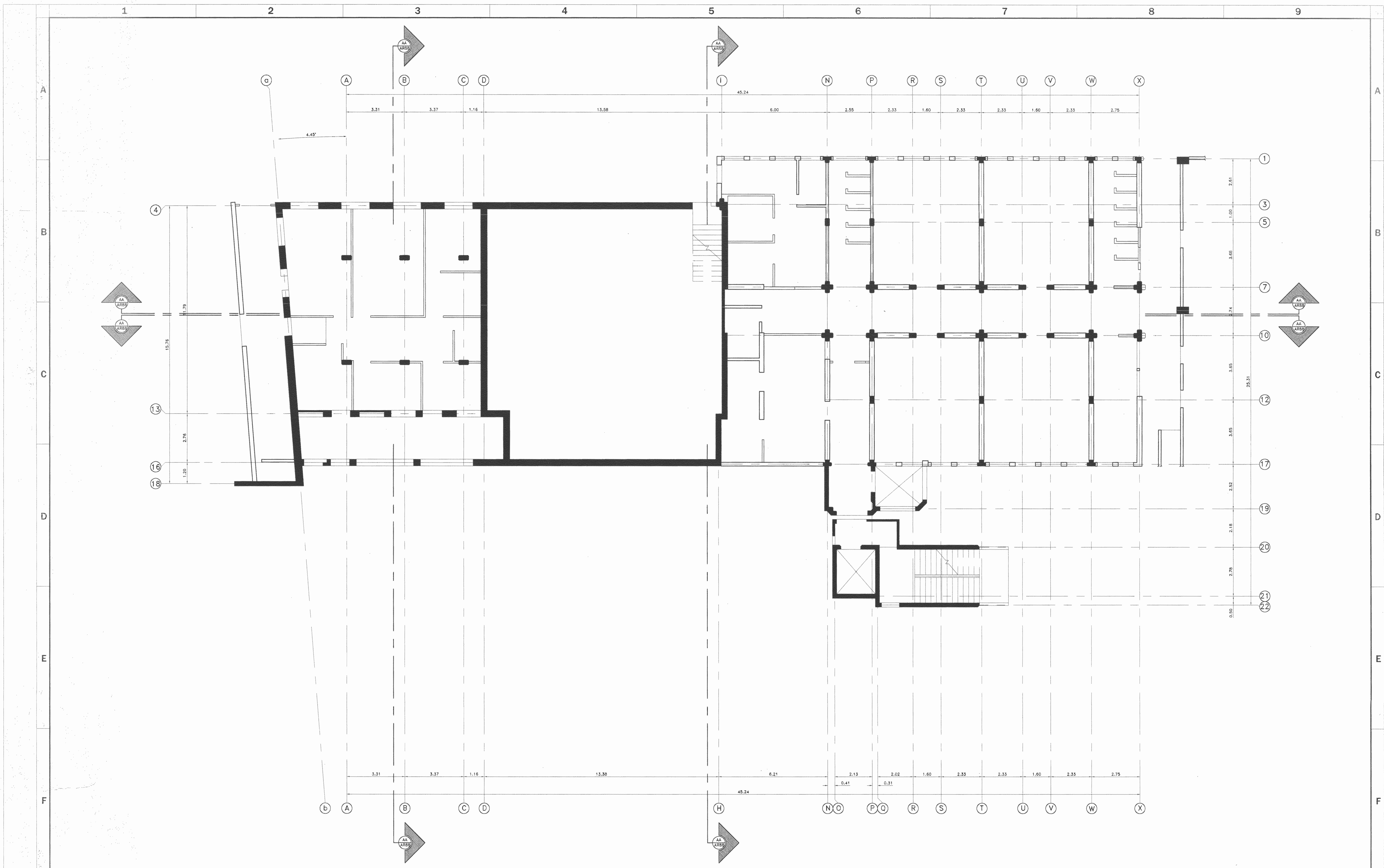


AICA - SACMAG
ARQUITECTOS INGENIEROS

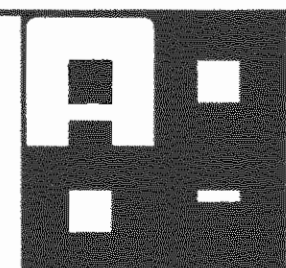


EDIFICIO DE MEDICINA
(HOSPITAL SAN JUAN DE DIOS)

<small>TODO EL CONTENIDO DE ESTOS PLANOS ES PROPIEDAD INTELLECTUAL DE AICA SACMAG S.A. SU USO Y REPRODUCCIÓN PARCIAL O TOTAL SIN EL CONSENTIMIENTO ESCRITO SERÁ SANCIONADO CON LOS ALCANCES DE LA LEY.</small>		<small>DISEÑO:</small> L.E.F.	<small>CONTENIDO:</small> INDICE	<small>ESCALA:</small> SIN ESCALA	A
<small>REVISIÓN:</small> REVISIÓN:	<small>FECHA:</small> FECHA:	<small>DIBUJO:</small> TALLER AICA	<small>FECHA:</small> ABRIL 2001	0	0
<small>REVISIÓN:</small>	<small>FECHA:</small>	<small>OBRA No.:</small>	<small>CONTENIDO:</small>	<small>ARCHIVO:</small>	<small>LÁMINA No.:</small>



AICA - SACMAG
ARQUITECTOS INGENIEROS



EDIFICIO DE MEDICINA
(HOSPITAL SAN JUAN DE DIOS)

TODO EL CONTENIDO DE ESTOS PLANOS ES PROPIEDAD INTELLECTUAL DE AICA SACMAG S.A. SU USO Y REPRODUCCIÓN PARCIAL O TOTAL SIN EL CONSENTIMIENTO ESCRITO DE AICA SACMAG S.A. SANCIONADO CON LOS ALCANCES DE LA LEY.

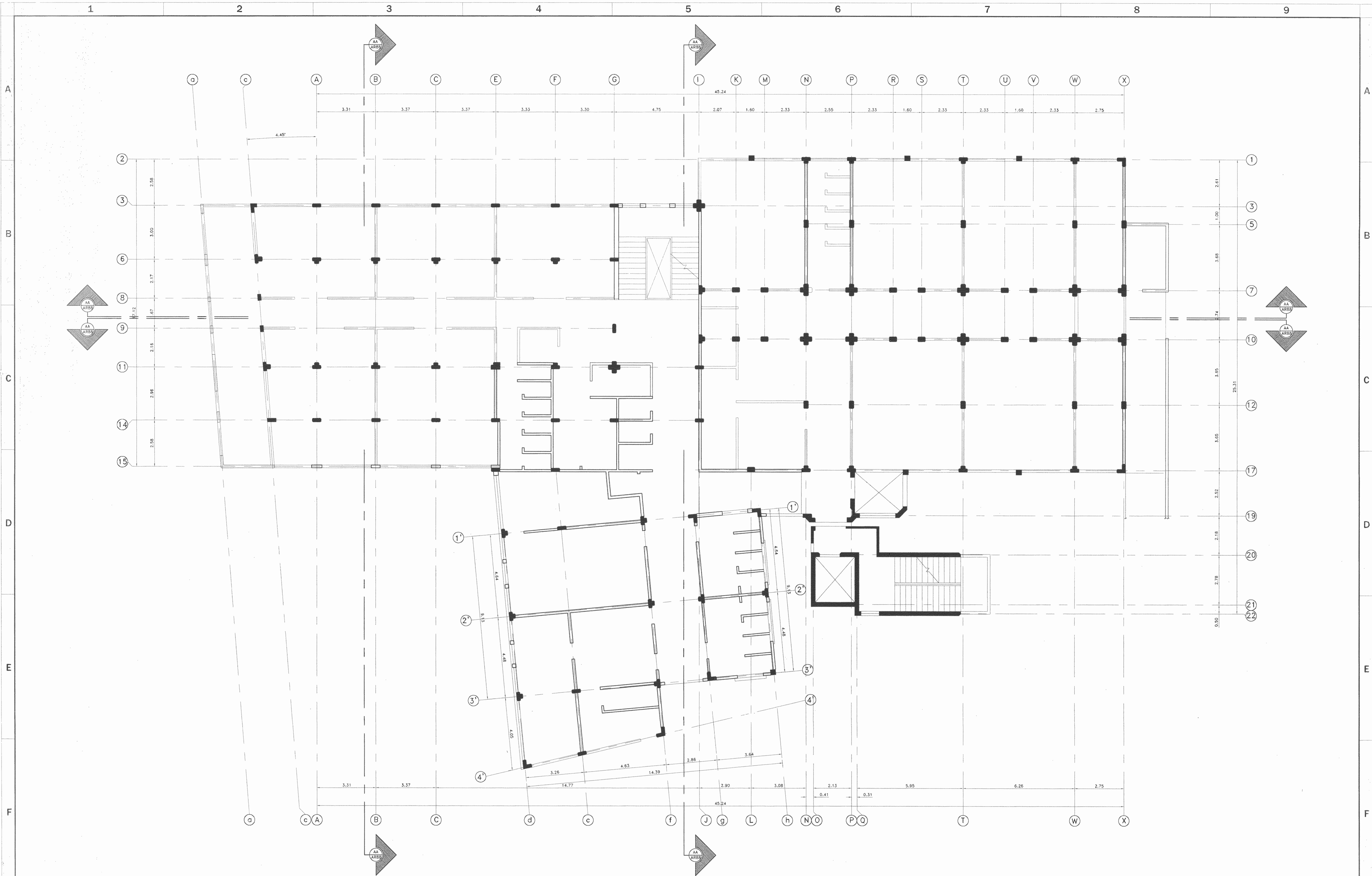
DISEÑO: L.E.F.
DIBUJO: TALLER AICA

PLANTA LEVANTAMIENTO
NIVEL SÓTANO

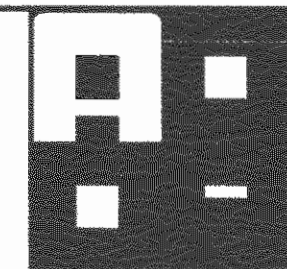
ESCALA: 1:75
FECHA: ABRIL 2001
LÁMINA N°: 1

REVISIÓN: FECHA: REVISIÓN: FECHA: OBRERA N°:

CONTENIDO: ARCHIVO:



AICA - SACMAG
ARQUITECTOS INGENIEROS



EDIFICIO DE MEDICINA
(HOSPITAL SAN JUAN DE DIOS)

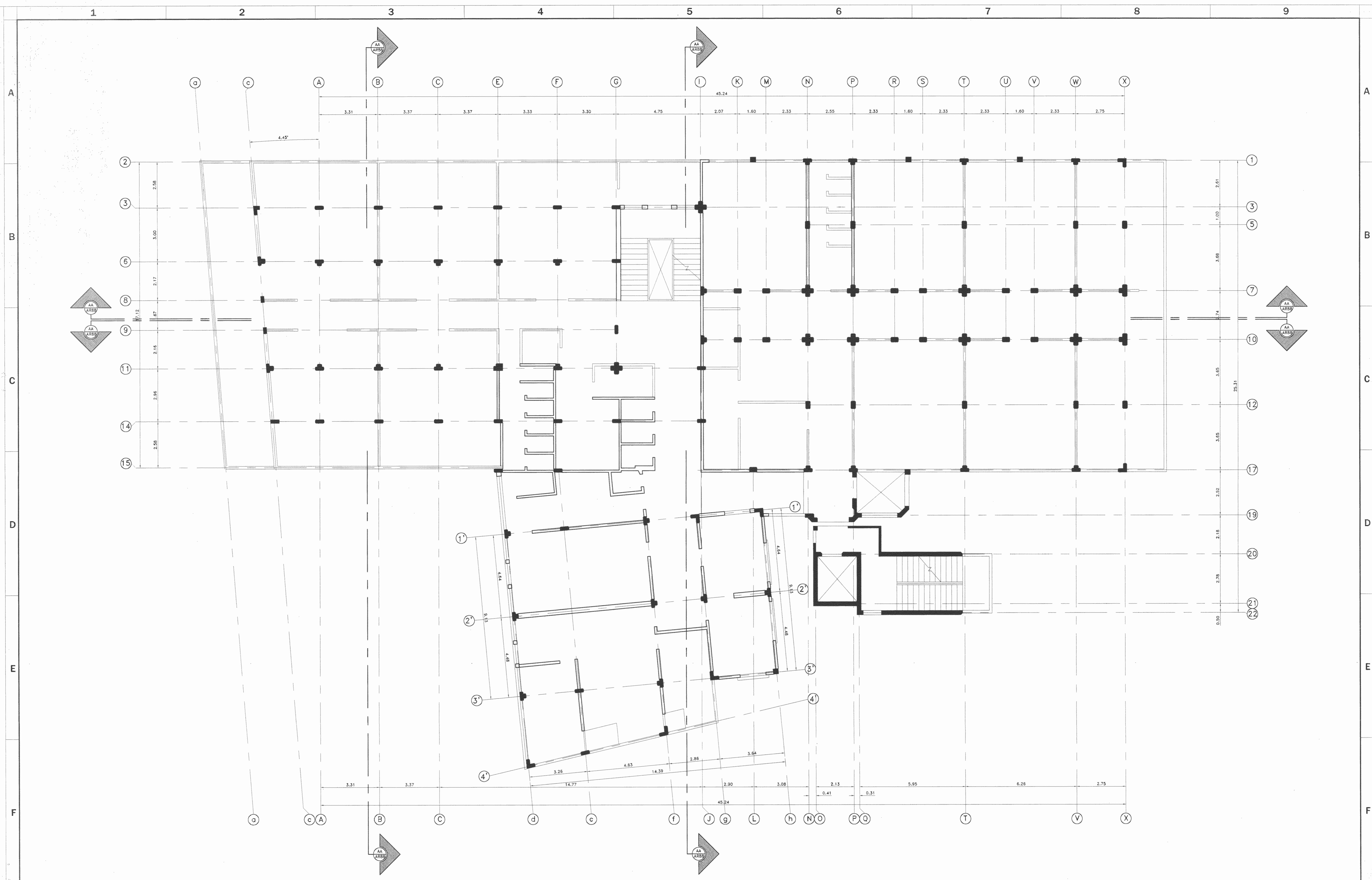
TODO EL CONTENIDO DE ESTOS PLANOS ES PROPIEDAD
INTELLECTUAL DE AICA SACMAG S.A. SU USO Y REPRODUCCION
PARCIAL O TOTAL SIN EL CONSENTIMIENTO ESCRITO SERA
SANCIONADO CON LOS ALCANCES DE LA LEY.

DISEÑO:
L.E.F.
DIBUJO:
TALLER AICA

PLANTA LEVANTAMIENTO
1er. NIVEL

ESCALA:	1:75	A
FECHA:	ABRIL 2001	2
OBRA No:	CONTENIDO	ARCHIVO:
REVISIÓN:	FECHA:	LÁMINA No:

1 2 3 4 5 6 7 8 9



AICA - SACMAG
ARQUITECTOS INGENIEROS



EDIFICIO DE MEDICINA
(HOSPITAL SAN JUAN DE DIOS)

TODO EL CONTENIDO DE ESTOS PLANOS ES PROPIEDAD INTELLECTUAL DE AICA SACMAG S.A. SU USO Y REPRODUCCION PARCIAL O TOTAL, SIN EL CONSENTIMIENTO ESCRITO DE AICA SACMAG, SANCIÓNADO CON LOS ALCANCES DE LA LEY.

DISEÑO: L E F
DIBUJO: TALLER AICA

PLANTA LEVANTAMIENTO
2do. NIVEL

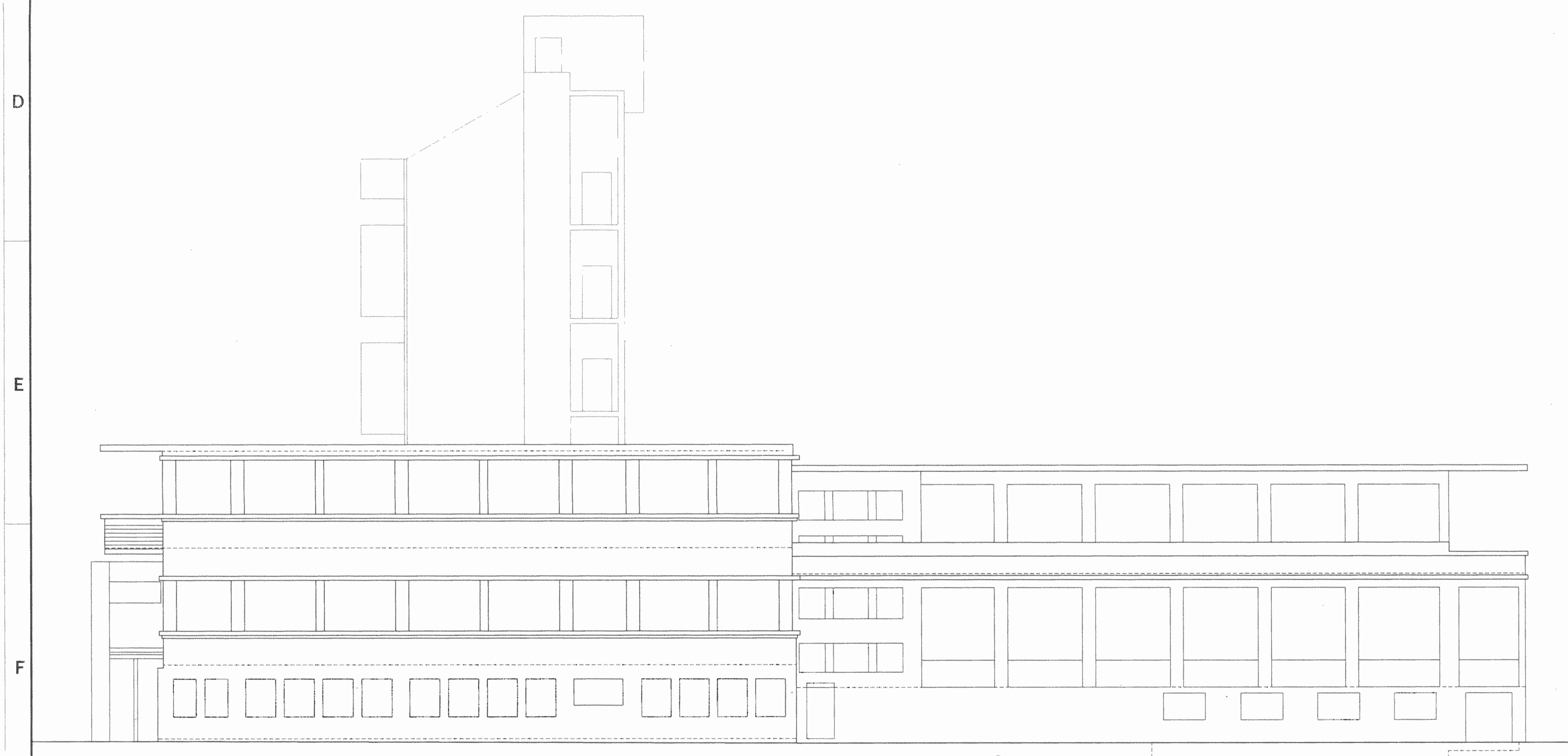
ESCALA: 1:75	A
FECHA: ABRIL 2001	3

REVISIÓN	FECHA	CONTENIDO	ARCHIVO	LÁMINA No:
REVISIÓN	FECHA			

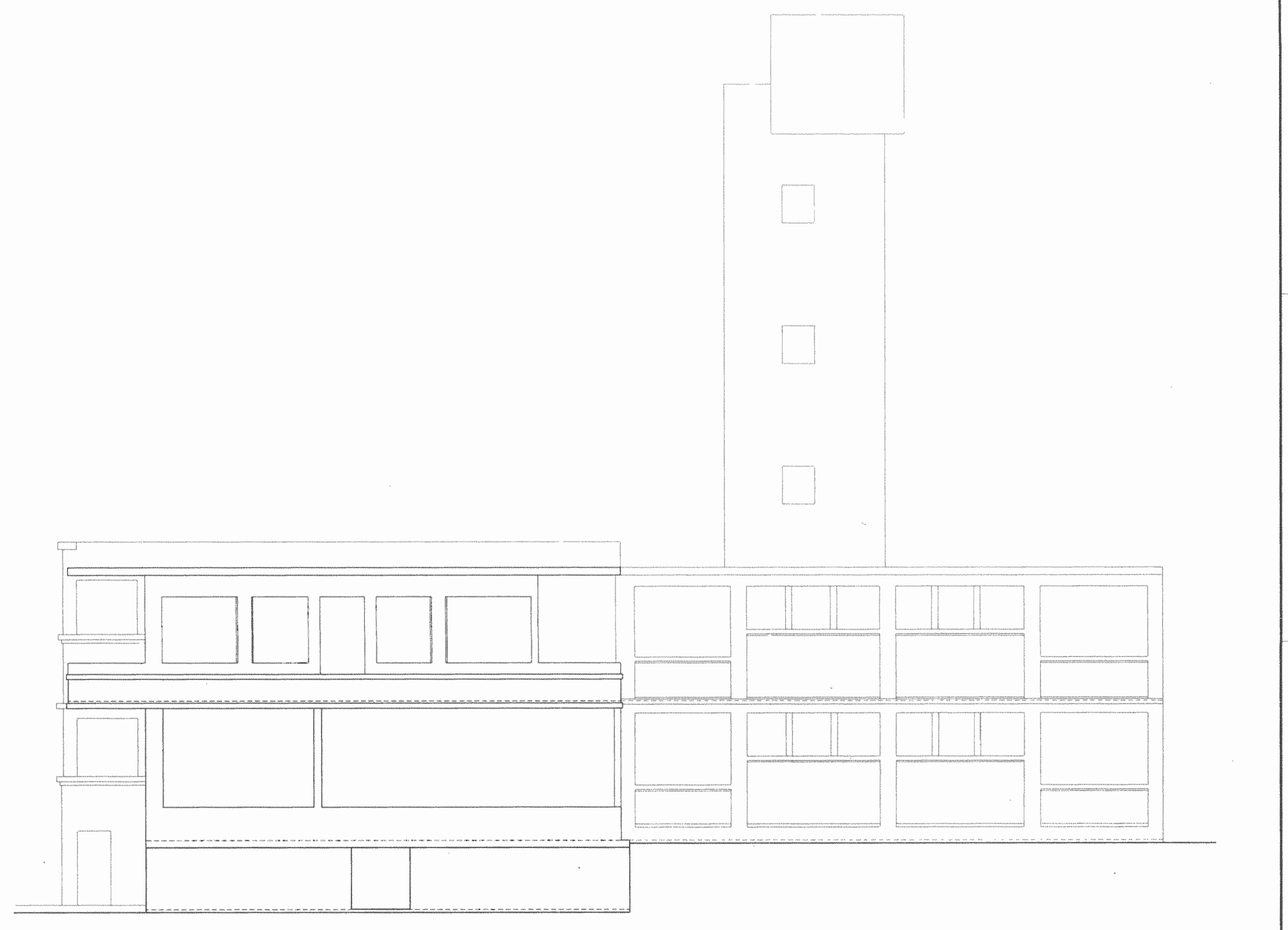


FACHADA ESTE

FACHADA NORTE

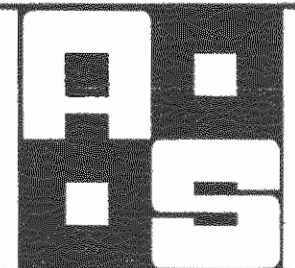


FACHADA OESTE



FACHADA SUR

AICA - SACMAG
ARQUITECTOS INGENIEROS



EDIFICIO DE MEDICINA
(HOSPITAL SAN JUAN DE DIOS)

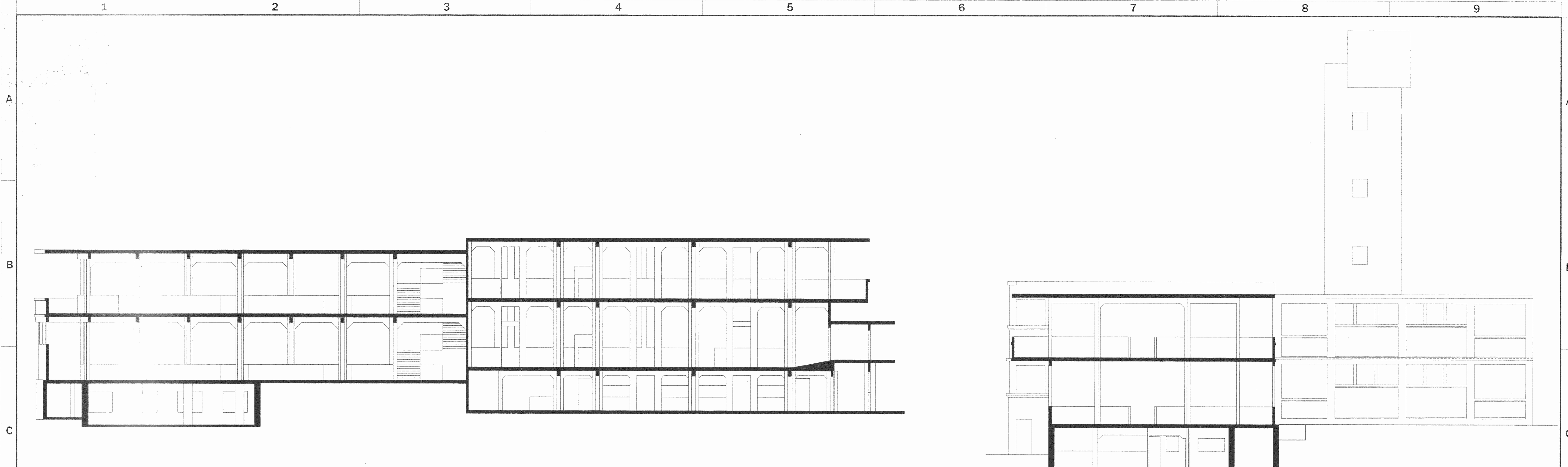
TODO EL CONTENIDO DE ESTOS PLANOS ES PROPIEDAD INTELLECTUAL DE AICA SACMAG S.A. SU USO Y REPRODUCCION PARCIAL O TOTAL SIN EL CONSENTIMIENTO ESCRITO SERA SANCIONADO CON LOS AJUZGADOS DE LA LEY.

DISERNO: L.E.F.
DIBUJO: TALLER AICA
REVISION: FECHA: OBRA No:

FACHADAS LEVANTAMIENTO

ESCALA: 1:100
FECHA: ABRIL 2001
LÁMINA No: 4

REVISION:	FECHA:	CONTENIDO:	ARCHIVO:
-----------	--------	------------	----------



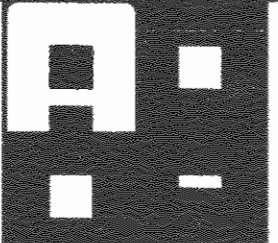
CORTE LONGITUDINAL POR AA

CORTE TRANSVERSAL POR CC

CORTE LONGITUDINAL POR BB

CORTE TRANSVERSAL POR DD

AICA - SACMAG
ARQUITECTOS INGENIEROS



EDIFICIO DE MEDICINA
(HOSPITAL SAN JUAN DE DIOS)

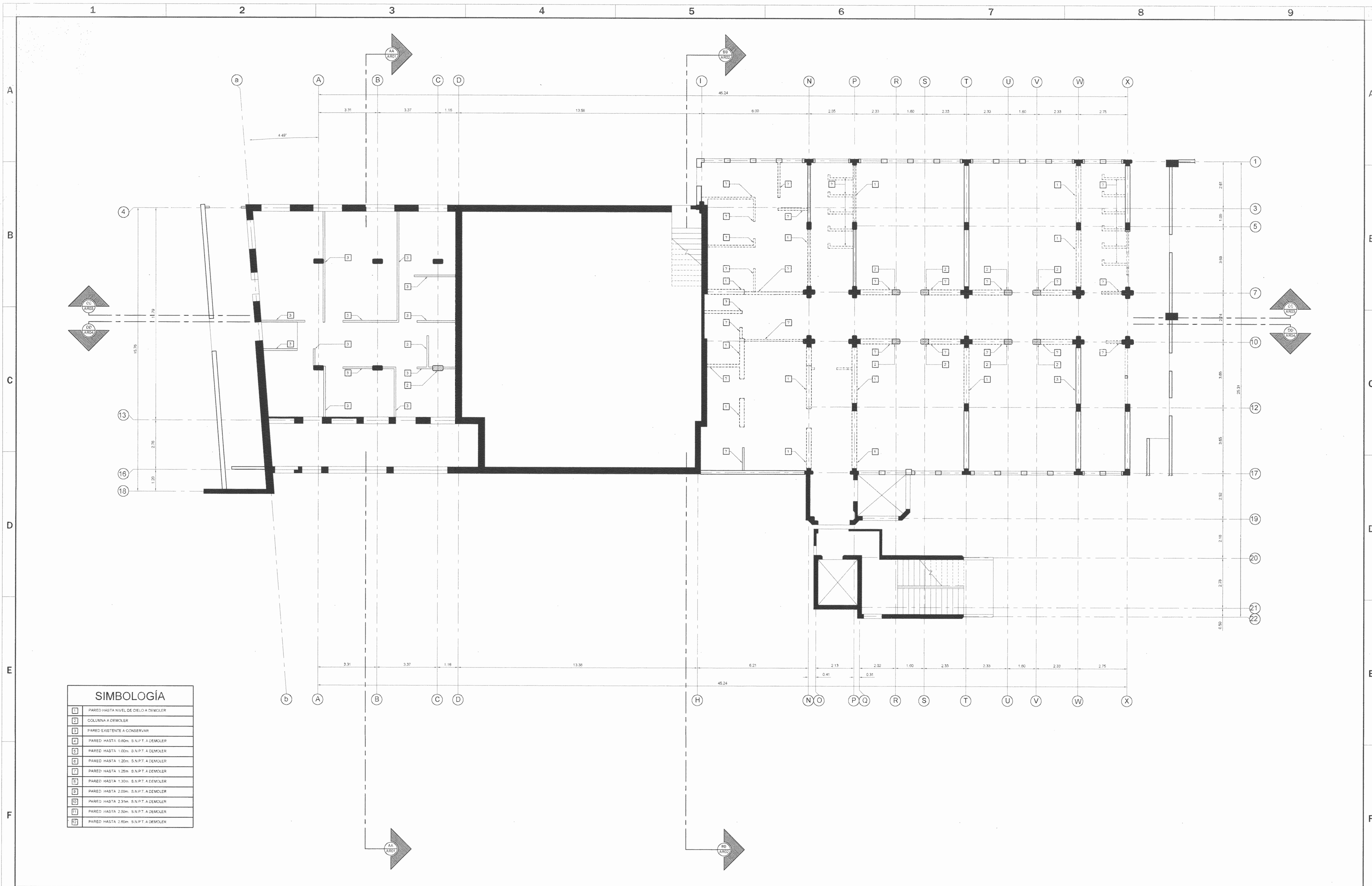
TODO EL CONTENIDO DE ESTOS PLANOS ES PROPIEDAD INTELECTUAL DE AICA SACMAG O A SU USO Y REPRODUCCION PARCIAL O TOTAL SIN EL CONSENTIMIENTO ESCRITO SERA SANCIONADO CON LOS ALCANCES DE LA LEY.

DISENO:
L.E.F.
DIBUJO:
TALLER AICA

FACHADAS
LEVANTAMIENTO

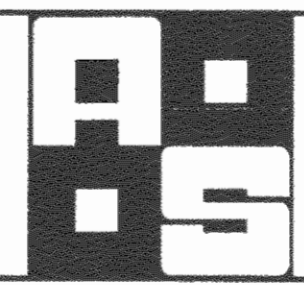
ESCALA:
1:100
FECHA:
ABRIL 2001
LAMINA No:
5

REVISION:	FECHA:	OBRA No:	CONTENIDO	ARCHIVO:	LAMINA No:
REVISION:	FECHA:	OBRA No:	CONTENIDO	ARCHIVO:	LAMINA No:



SIMBOLOGÍA	
1	PARED HASTA NIVEL DE CIELO A DEMOLER
2	COLUMNA A DEMOLER
3	PARED EXISTENTE A CONSERVAR
4	PARED HASTA 0.00m. S.N.P.T. A DEMOLER
5	PARED HASTA 1.00m. S.N.P.T. A DEMOLER
6	PARED HASTA 1.20m. S.N.P.T. A DEMOLER
7	PARED HASTA 1.25m. S.N.P.T. A DEMOLER
8	PARED HASTA 1.30m. S.N.P.T. A DEMOLER
9	PARED HASTA 2.00m. S.N.P.T. A DEMOLER
10	PARED HASTA 2.30m. S.N.P.T. A DEMOLER
11	PARED HASTA 2.20m. S.N.P.T. A DEMOLER
12	PARED HASTA 2.50m. S.N.P.T. A DEMOLER

AICA - SACMAG
ARQUITECTOS INGENIEROS



EDIFICIO DE MEDICINA
(HOSPITAL SAN JUAN DE DIOS)

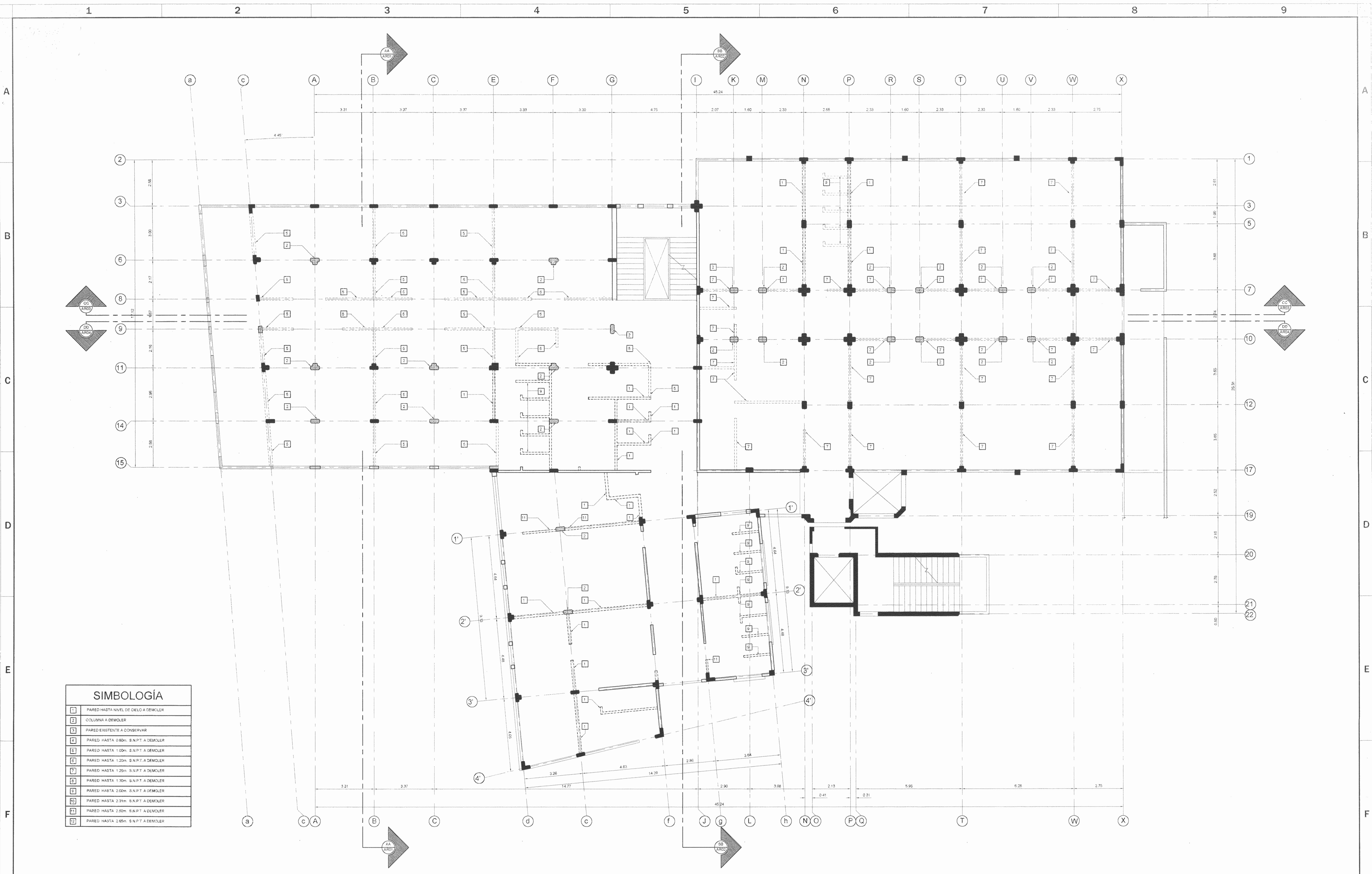
TODO EL CONTENIDO DE ESTOS PLANOS ES PROPIEDAD INTELLECTUAL DE AICA SACMAG S.A. SU USO Y REPRODUCCIÓN PARCIAL O TOTAL SIN EL CONSENTIMIENTO ESCRITO SERÁ SANCIONADO CON LOS ALCANCES DE LA LEY

DISEÑO: L.E.F.
DIBUJO: TALLER AICA

PLANTA DE PROPUESTA DE DEMOLICIÓN NIVEL SOTANO

ESCALA: 1:75
FECHA: ABRIL 2001
LÁMINA No. 6

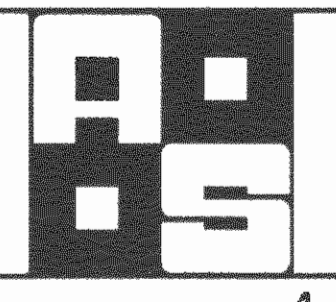
REVISIÓN	FECHA	OBRA No.	CONTENIDO	ARCHIVO	LÁMINA No.



SIMBOLOGÍA

1	PARED HASTA NIVEL DE OÍLO A DEMOLER
2	COLUMNA A DEMOLER
3	PARED EXISTENTE A CONSERVAR
4	PARED HASTA 0.80m S.N.P.T. A DEMOLER
5	PARED HASTA 1.00m S.N.P.T. A DEMOLER
6	PARED HASTA 1.20m S.N.P.T. A DEMOLER
7	PARED HASTA 1.25m S.N.P.T. A DEMOLER
8	PARED HASTA 1.30m S.N.P.T. A DEMOLER
9	PARED HASTA 2.00m S.N.P.T. A DEMOLER
10	PARED HASTA 2.31m S.N.P.T. A DEMOLER
11	PARED HASTA 2.50m S.N.P.T. A DEMOLER
12	PARED HASTA 2.65m S.N.P.T. A DEMOLER

AICA - SACMAG
ARQUITECTOS INGENIEROS



EDIFICIO DE MEDICINA
(HOSPITAL SAN JUAN DE DIOS)

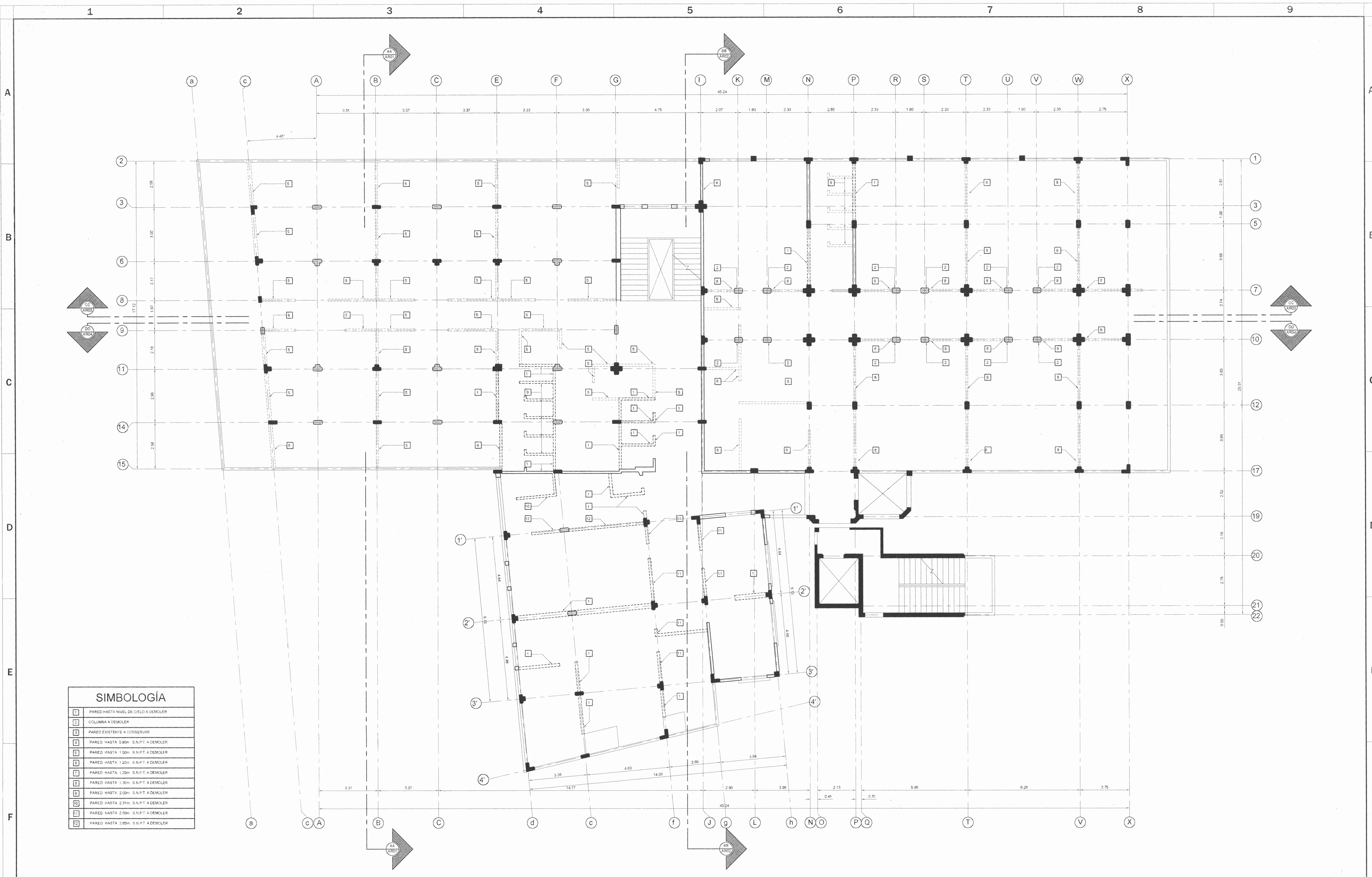
TODO EL CONTENIDO DE ESTAS PLANAS ES PROPIEDAD INTELECTUAL DE AICA SACMAG S.A. SU USO Y REPRODUCCIÓN PARCIAL O TOTAL SIN EL CONSENTIMIENTO ESCRITO SERÁ SANCIONADO CON LOS ALCANCES DE LA LEY.

REVISIÓN: _____ FECHA: _____
REVISIÓN: _____ FECHA: _____

DISEÑO: L E F
DIBUJO: TALLER AICA
OBRA No: _____

PLANTA DE PROPUESTA DE DEMOLICIÓN 1er. NIVEL

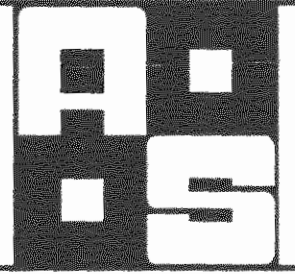
ESCALA: 1/75	A
FECHA: ABRIL 2001	7
LÁMINA No: _____	_____



SIMBOLOGÍA

1	PARED HASTA NIVEL DE CIELO A DEMOLER
2	COLUMNA A DEMOLER
3	PARED EXISTENTE A CONSERVAR
4	PARED HASTA 0.80m. S.N.P.T. A DEMOLER
5	PARED HASTA 1.00m. S.N.P.T. A DEMOLER
6	PARED HASTA 1.20m. S.N.P.T. A DEMOLER
7	PARED HASTA 1.25m. S.N.P.T. A DEMOLER
8	PARED HASTA 1.30m. S.N.P.T. A DEMOLER
9	PARED HASTA 2.00m. S.N.P.T. A DEMOLER
10	PARED HASTA 2.31m. S.N.P.T. A DEMOLER
11	PARED HASTA 2.50m. S.N.P.T. A DEMOLER
12	PARED HASTA 2.65m. S.N.P.T. A DEMOLER

AICA - SACMAG
ARQUITECTOS INGENIEROS



EDIFICIO DE MEDICINA
(HOSPITAL SAN JUAN DE DIOS)

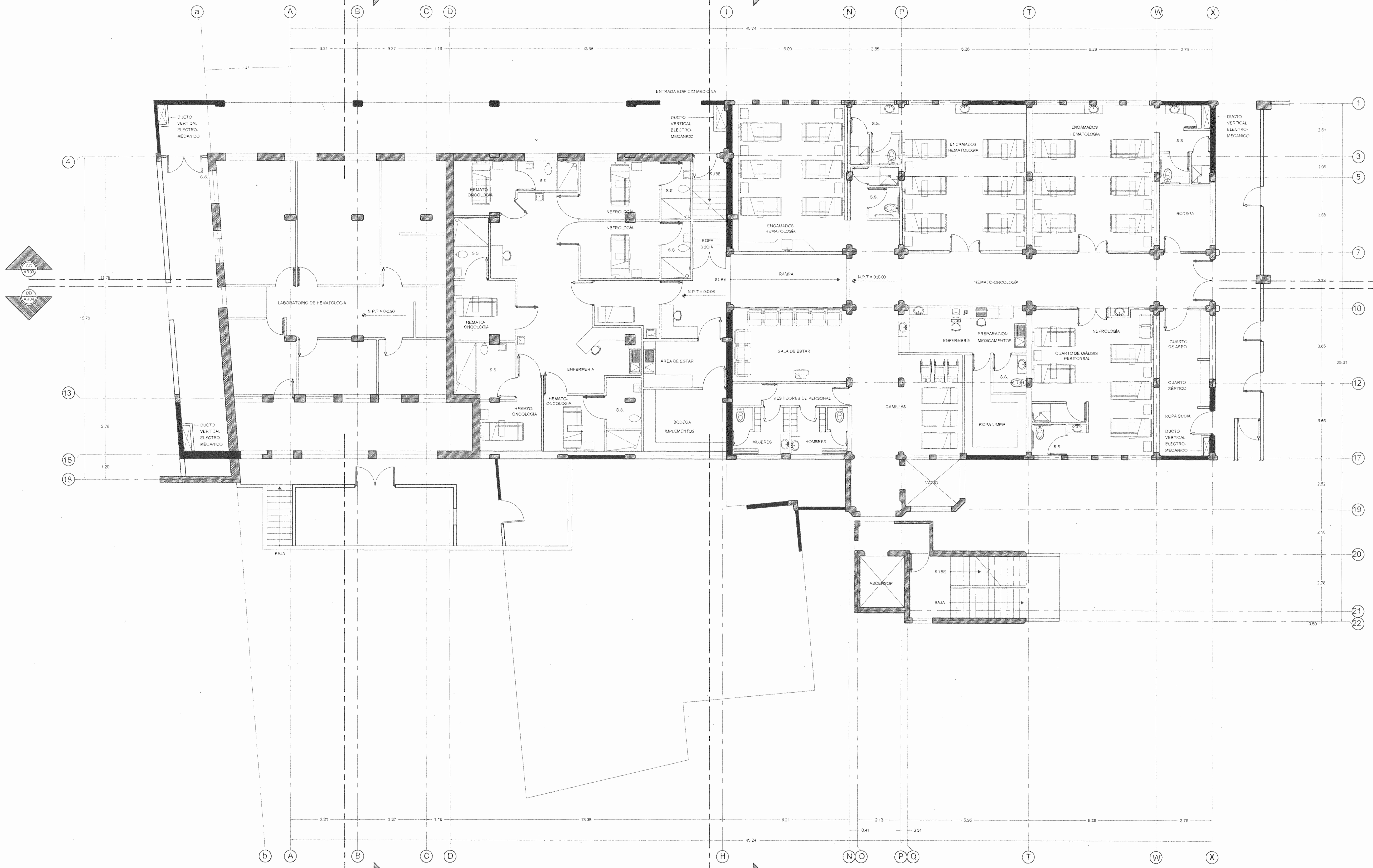
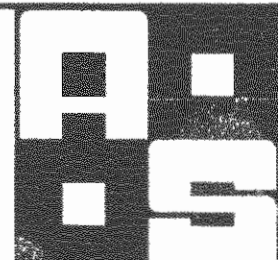
TODO EL CONTENIDO DE ESTOS PLANOS ES PROPIEDAD INTELLECTUAL DE AICA SACMAG S.A. SU USO Y REPRODUCCIÓN PARCIAL O TOTAL SIN EL CONSENTIMIENTO ESCRITO SERÁ SANCIONADO CON LOS ALCANCES DE LA LEY.

REVISIÓN: _____ FECHA: _____
REVISIÓN: _____ FECHA: _____

DISEÑO: L.E.F.
DIBUJO: TALLER AICA

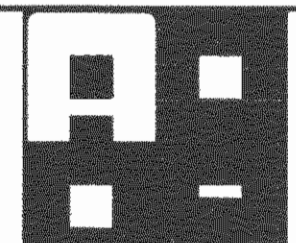
PLANTA DE PROPUESTA DE DEMOLICIÓN 2do. NIVEL

ESCALA	1/75	A
FECHA	ABRIL 2001	8
LÁMINA No.		





AICA - SACMAG
ARQUITECTOS INGENIEROS



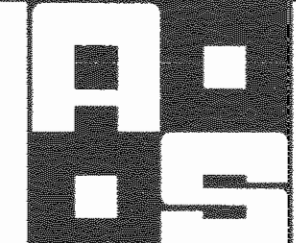
EDIFICIO DE MEDICINA
(HOSPITAL SAN JUAN DE DIOS)

TODO EL CONTENIDO DE ESTOS PLANOS ES PROPIEDAD INTELLECTUAL DE AICA SACMAG S.A. SU USO Y REPRODUCCIÓN PARCIAL O TOTAL SIN EL CONSENTIMIENTO ESCRITO SERÁ SANCIONADO CON LOS AJUZGOS DE LA LEY.		DISEÑO L.E.F. DIBUJO TALLER AICA	CONTENIDO PLANTA 1er. NIVEL	ESCALA 1:75 FECHA ABRIL 2001	A 10
REVISIÓN	FECHA	OSMA No.	CONTENIDO	ARCHIVO	LÁMINA No.

1 2 3 4 5 6 7 8 9



AICA - SACMAG
ARQUITECTOS INGENIEROS



EDIFICIO DE MEDICINA
(HOSPITAL SAN JUAN DE DIOS)

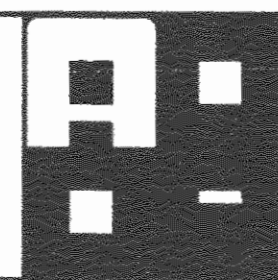
TODO EL CONTENIDO DE ESTOS PLANOS ES PROPIEDAD INTELLECTUAL DE AICA-SACMAG S.A. SU USO Y REPRODUCCION PARCIAL O TOTAL SIN EL CONSENTIMIENTO ESCRITO SERA SANCIONADO CON LOS ALICANCES DE LA LEY.

REVISION: FECHA: REVISION: FECHA:

DISEÑO: L.E.F. DIBUJO: TALLER AICA

CONTENIDO: PLANTA 2do. NIVEL

ESCALA: 1:75	A
FECHA: ABRIL 2001	11
LAMINA No.	



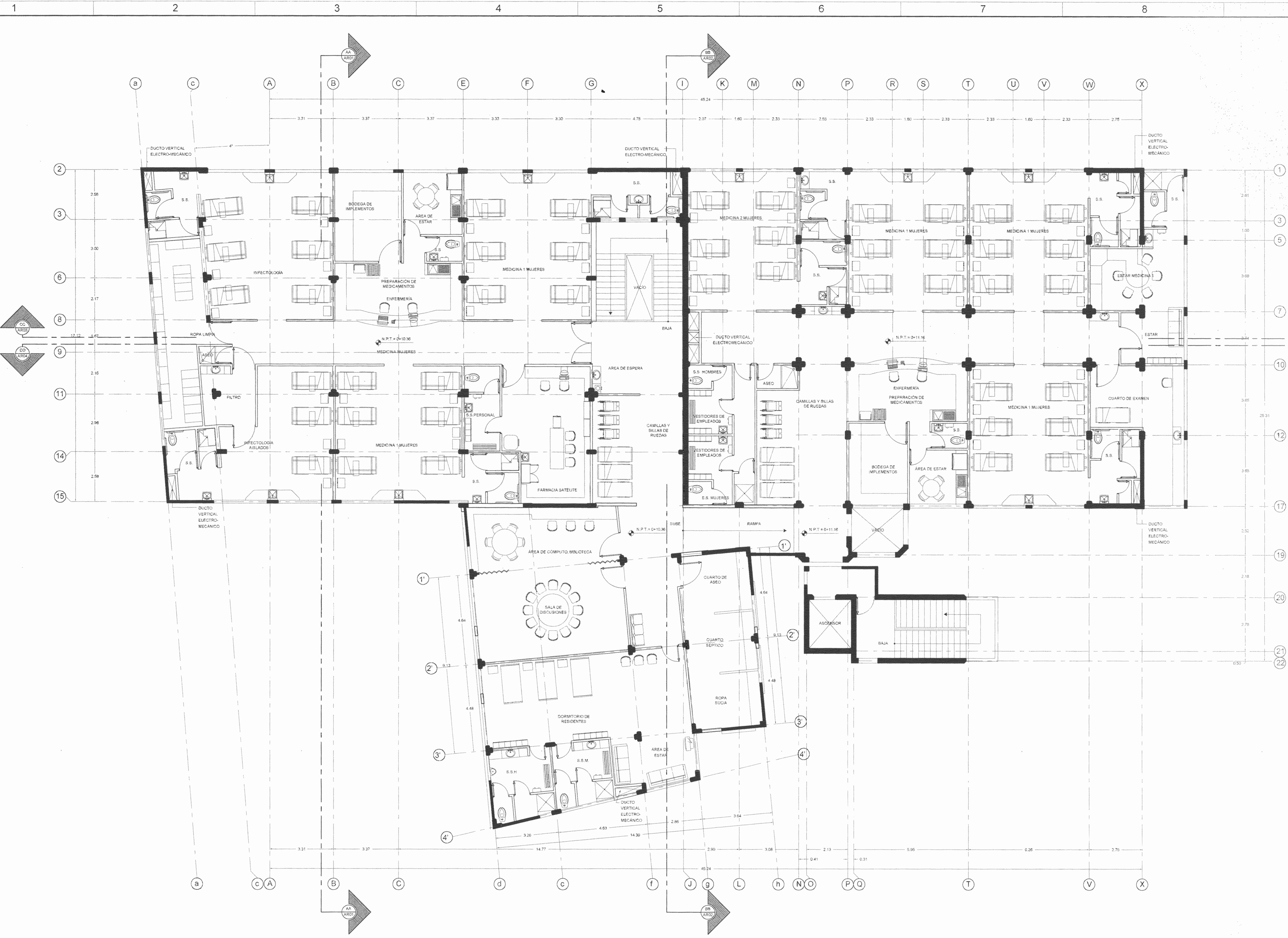
TODO EL CONTENIDO DE ESTOS PLANOS ES PROPIEDAD INTELECTUAL DE AICA SACMAG S.A. SU USO Y REPRODUCCIÓN PARCIAL O TOTAL SIN EL CONSENTIMIENTO ESCRITO SERÁ SANCIONADO CON LOS FUERZOS DE LA LEY.

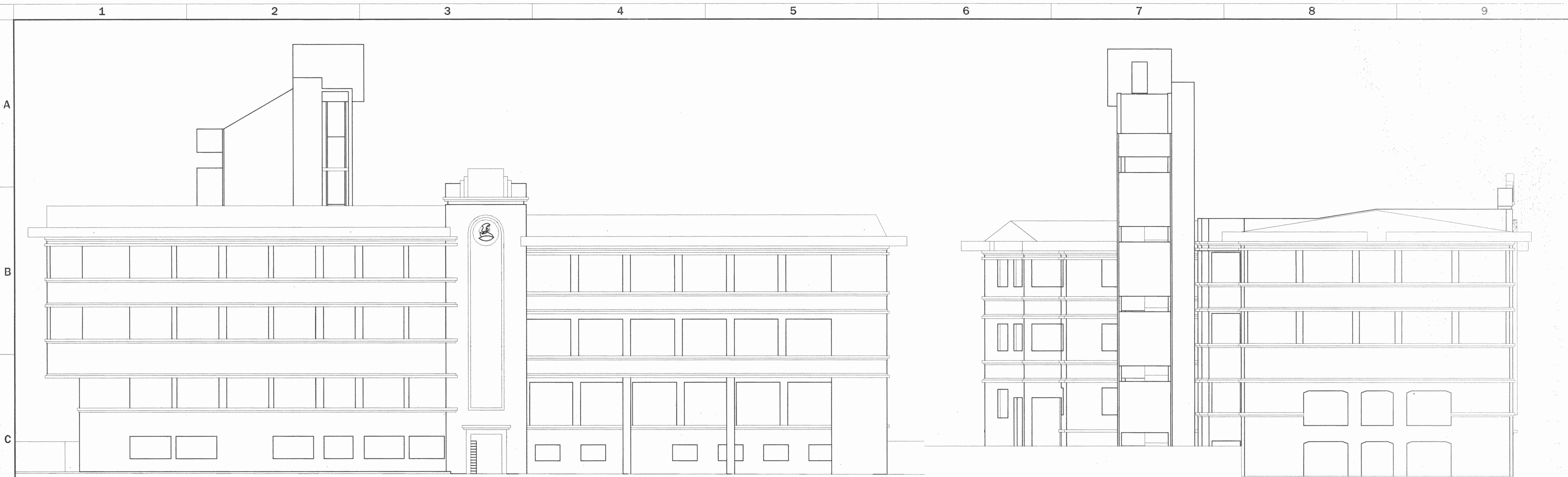
REVISIÓN: FECHA: REVISIÓN: FECHA: DISEÑO: L.E.F. DIBUJO: TALLER AICA

CONTENIDO: ARCHIVO:

PLANTA 3er. NIVEL

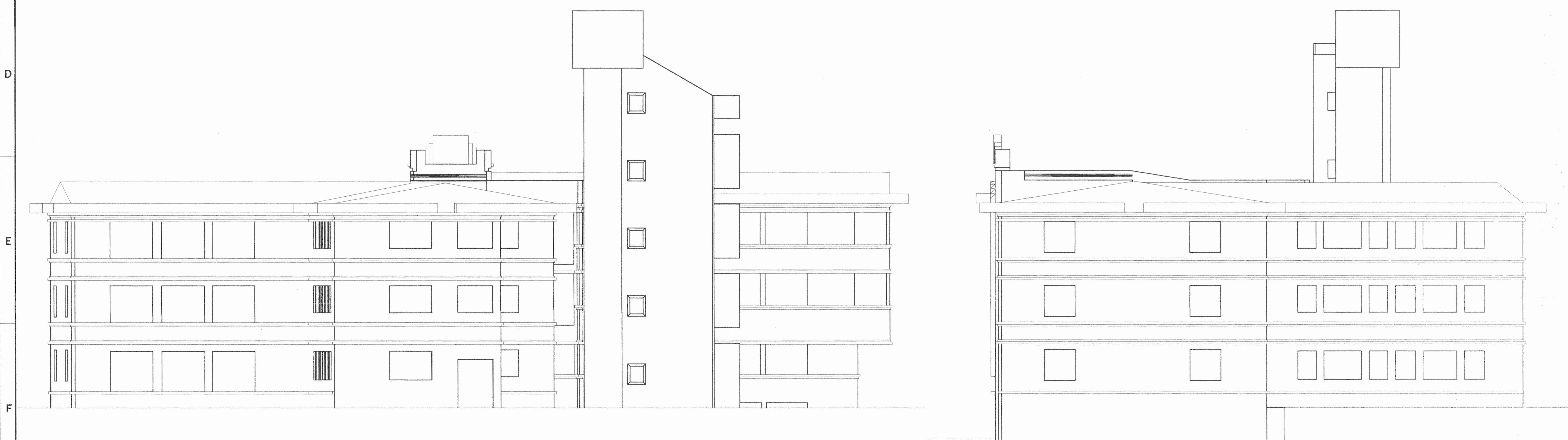
ESCALA: 1:75
FECHA: ABRIL 2001
LÁMINA 109
A
12





FACHADA ESTE

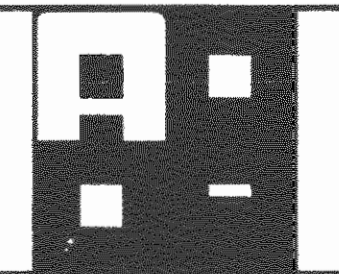
FACHADA NORTE



FACHADA OESTE

FACHADA SUR

AICA - SACMAG
ARQUITECTOS INGENIEROS



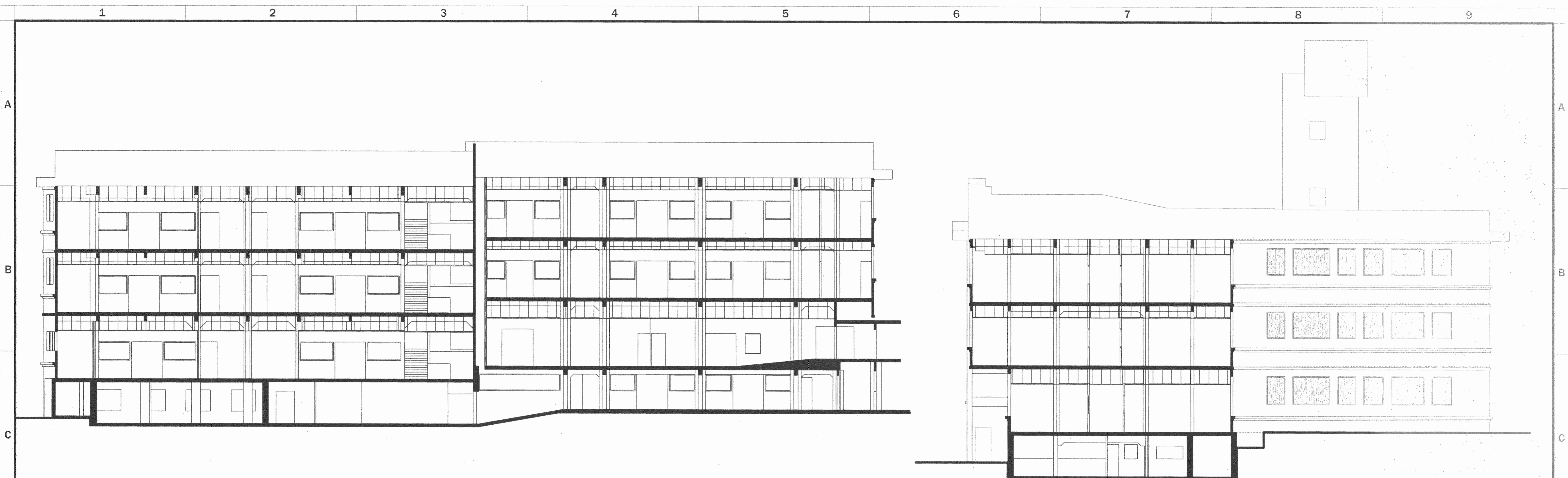
EDIFICIO DE MEDICINA
(HOSPITAL SAN JUAN DE DIOS)

TODO EL CONTENIDO DE ESTOS PLANOS ES PROPIEDAD INTELLECTUAL DE AICA SACMAG S.A. SU USO Y REPRODUCCION PARCIAL O TOTAL SIN EL CONSENTIMIENTO ESCRITO SERA SANCIONADO CON LOS ALCANCES DE LA LEY

DISEÑO:
L. E. F.
DIBUJO:
TALLER AICA

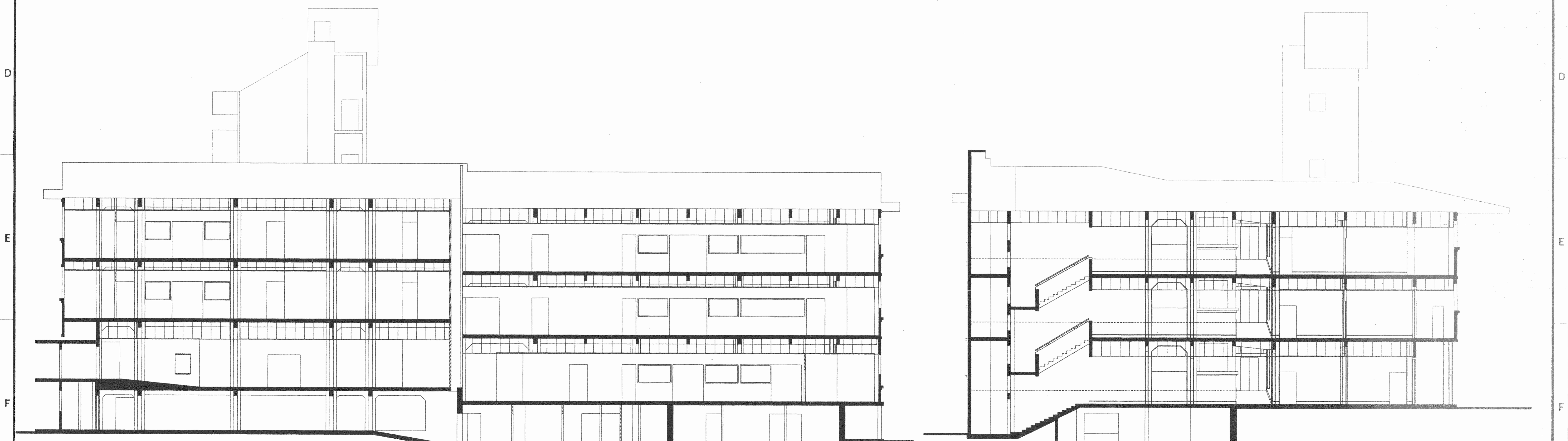
FACHADAS ANTEPROYECTO

ESCALA: 1:100
FECHA: ABRIL 2001
LÁMINA No. 13



CORTE LONGITUDINAL POR AA

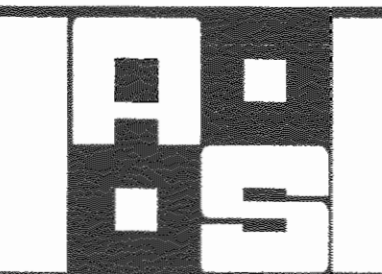
CORTE TRANSVERSAL POR CC



CORTE LONGITUDINAL POR BB

CORTE TRANSVERSAL POR DD

AICA - SACMAG
ARQUITECTOS INGENIEROS



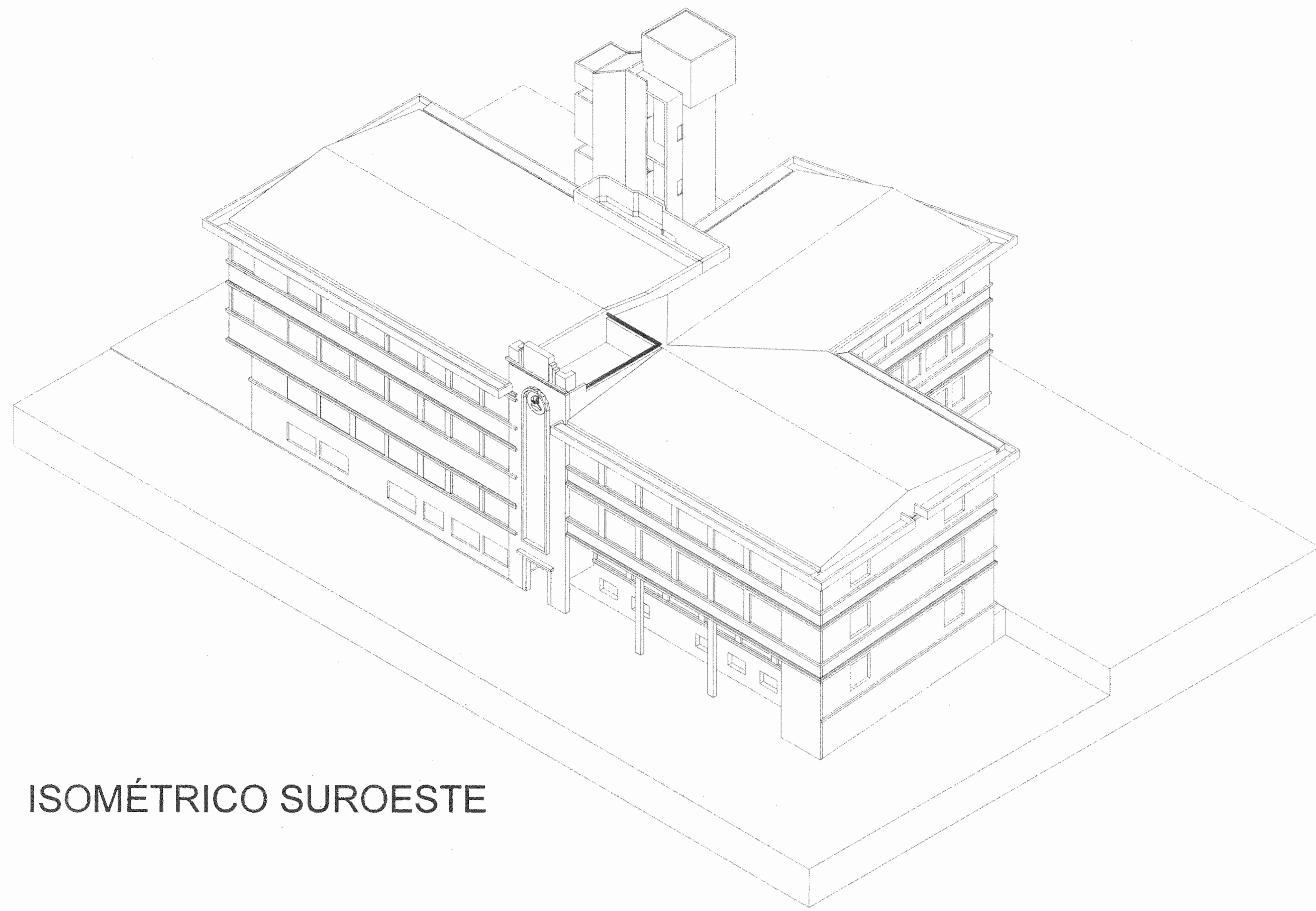
EDIFICIO DE MEDICINA
(HOSPITAL SAN JUAN DE DIOS)

TODO EL CONTENIDO DE ESTOS PLANOS ES PROPIEDAD INTELECTUAL DE AICA SACMAG S.A. SU USO Y REPRODUCCION PARCIAL O TOTAL SIN EL CONSENTIMIENTO ESCRITO SERA SANCIONADO CON LOS ALCANCES DE LA LEY

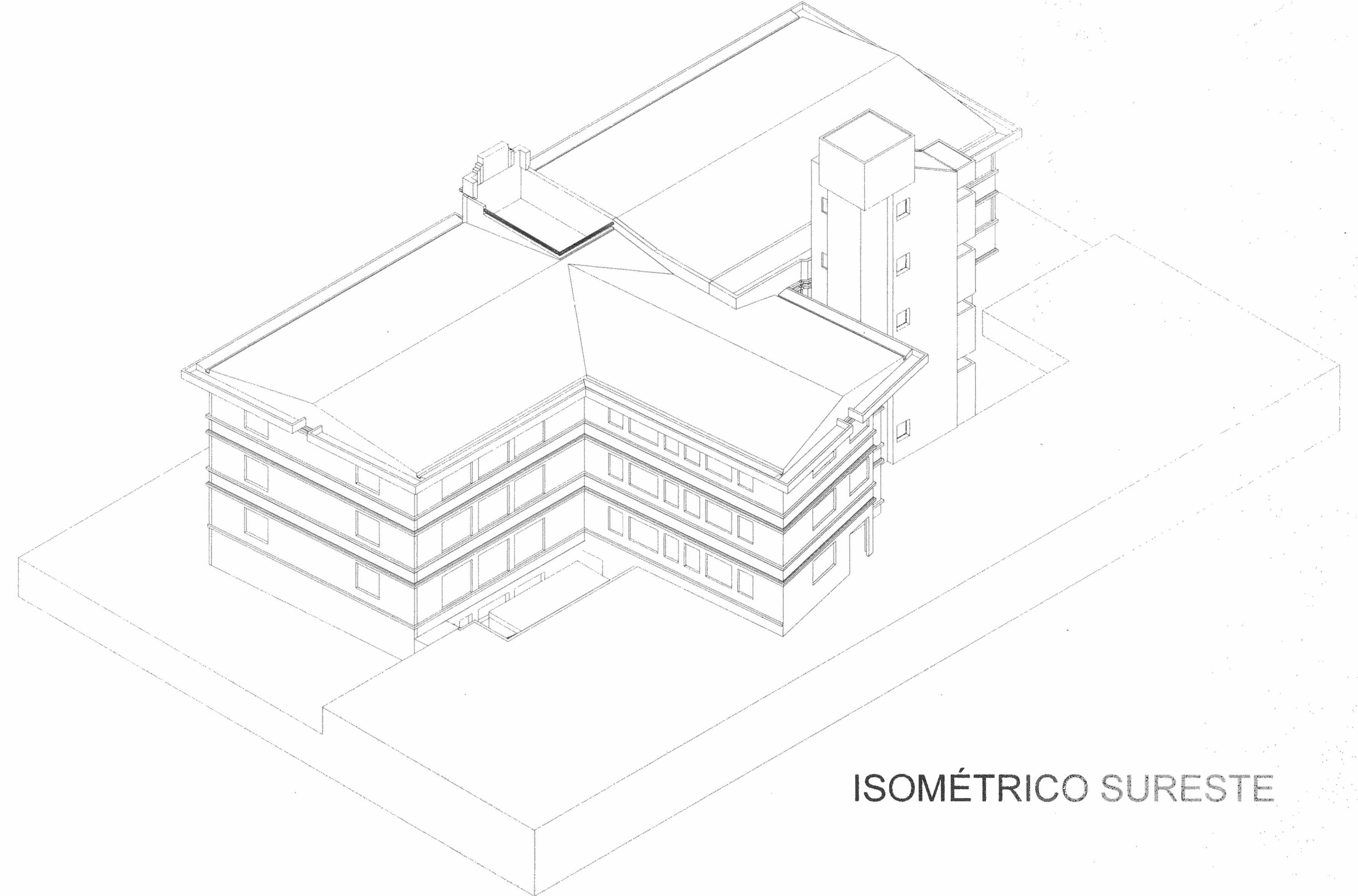
DISEÑO
L.E.F.
DIBUJO
TALLER AICA

FACHADAS
ANTEPROYECTO

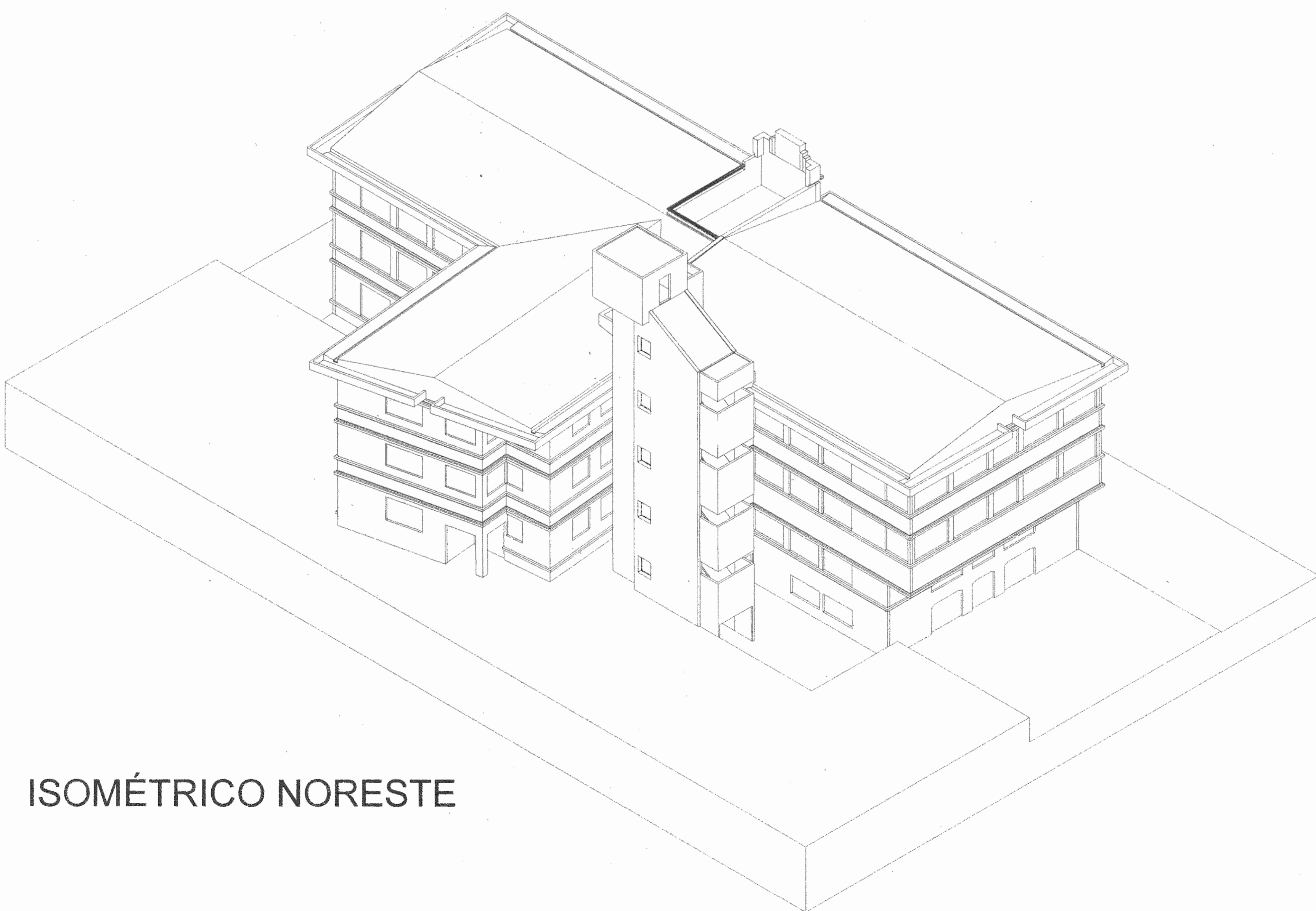
ESCALA	1:100	A
FECHA	ABRIL 2001	14
REVISION	FECHA	OBRA NO
REVISION	FECHA	OBRA NO



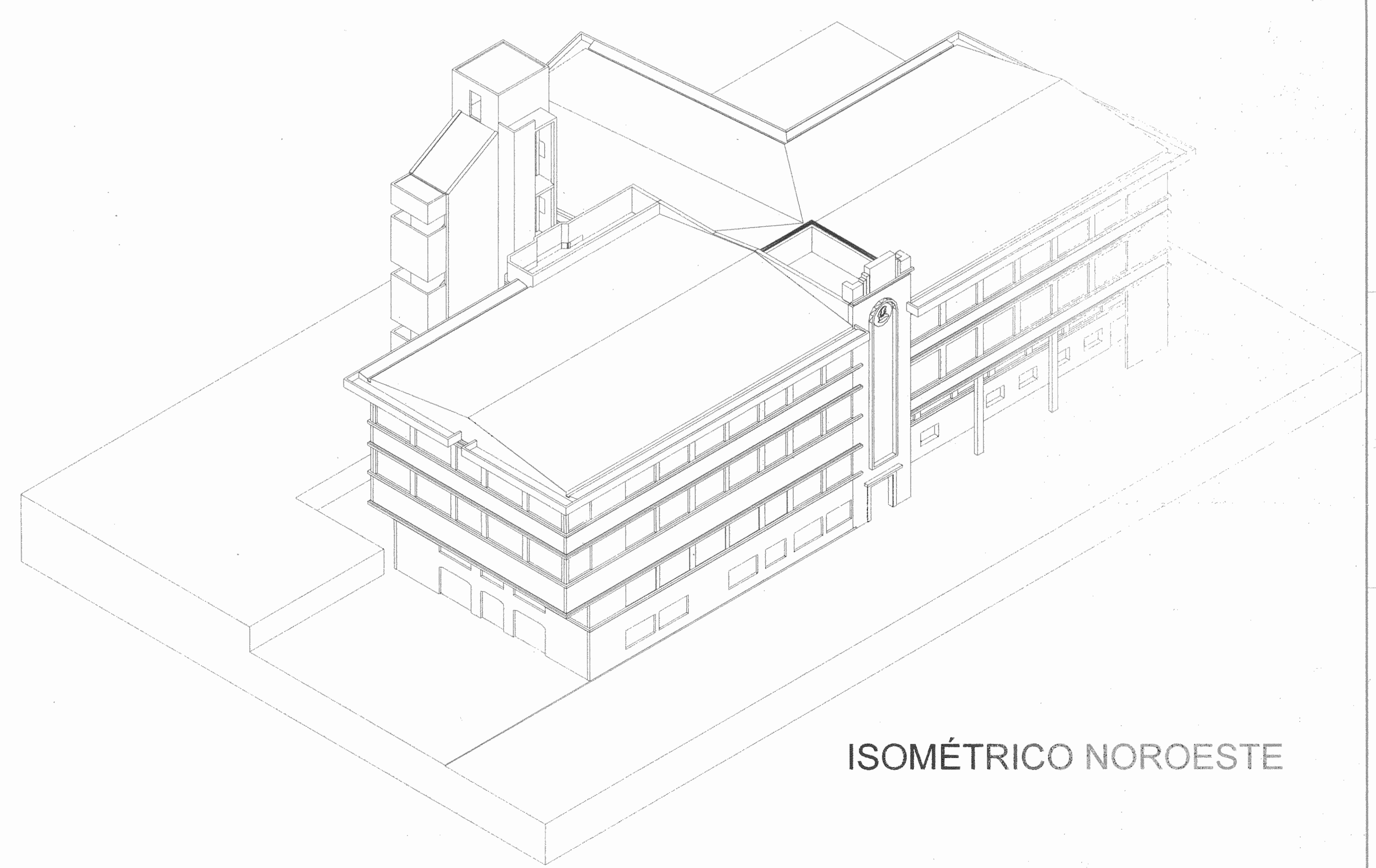
ISOMÉTRICO SUROESTE



ISOMÉTRICO SURESTE

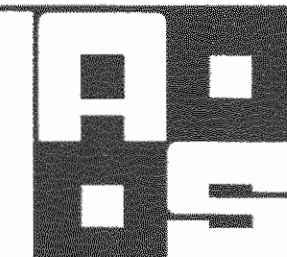


ISOMÉTRICO NORESTE



ISOMÉTRICO NOROESTE

AICA - SACMAG
ARQUITECTOS INGENIEROS



EDIFICIO DE MEDICINA
(HOSPITAL SAN JUAN DE DIOS)

TODO EL CONTENIDO DE ESTOS PLANOS ES PROPIEDAD INTELLECTUAL DE AICA SACMAG S.A. SU USO Y REPRODUCCIÓN PARCIAL O TOTAL SIN EL CONSENTIMIENTO ESCRITO SERÁ SANCIONADO CON LOS ALCANCES DE LA LEY.

DISÉÑO: L.F.F.
DIBUJO: TALLER AICA

VISTAS ISOMÉTRICAS

ESCALA: 200 ESCALA	A
FECHA: ABRIL 2021	15

REVISIÓN:	FECHA:
REVISIÓN:	FECHA:

FECHA:	FECHA:
FECHA:	FECHA:

CEBRA 10:

CONTENIDO: ARCHIVO: LÁMINA NO: