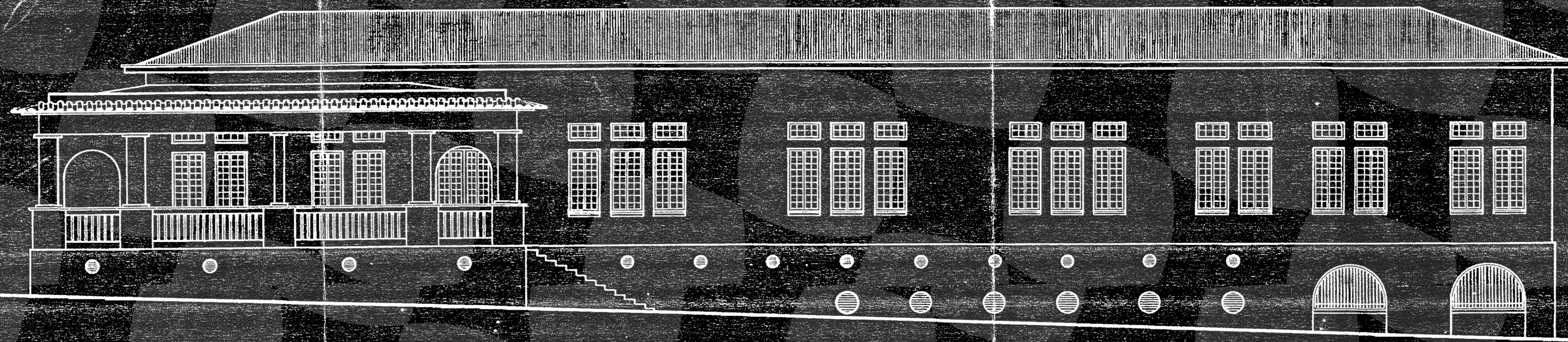


GOBIERNO DE COSTA RICA.
DIRECCION GENERAL DE OBRAS PUBLICAS,
CAMINOS Y PUENTES.
EDIF. ESCOLAR REP. ARGENTINA.

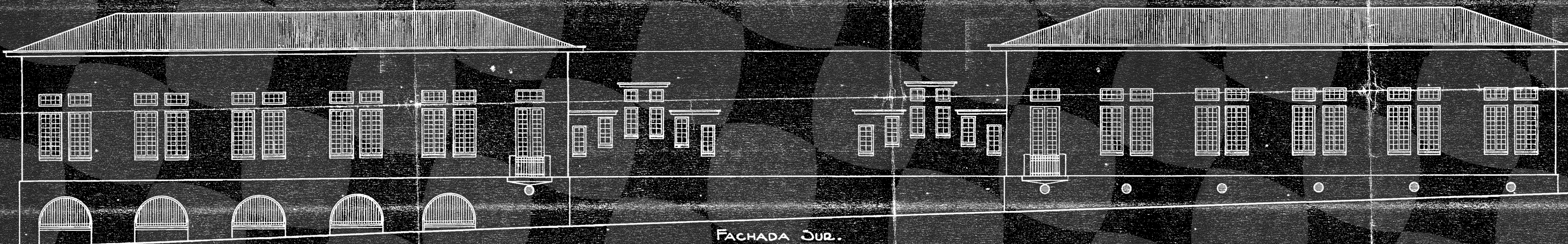
APROBADO POR:
Ramón M. Rojas
DIRECTOR GENERAL DE OBRAS PUBLICAS
CAMINOS Y PUENTES.
SAN JOSÉ, JULIO 1933.

AUTOR Y DISEÑADOR DE LOS PLANOS:
José M. Barrantes
INGENIERO Y ARQUITECTO
ENCARGADO DE EDIFICIOS Y PUENTES.
ESCALA 1:100.

NOTA PARA EL JEFE. Todas las medidas, niveles y escuadras deben ser muy exactas, y las revisaré durante la construcción y los detalles que no estén especificados en mis planos ordeno se me consulten. No permito agregar nemates, ni nada que no exista en mis diseños. *J. M. Barrantes*



FACHADA OESTE.

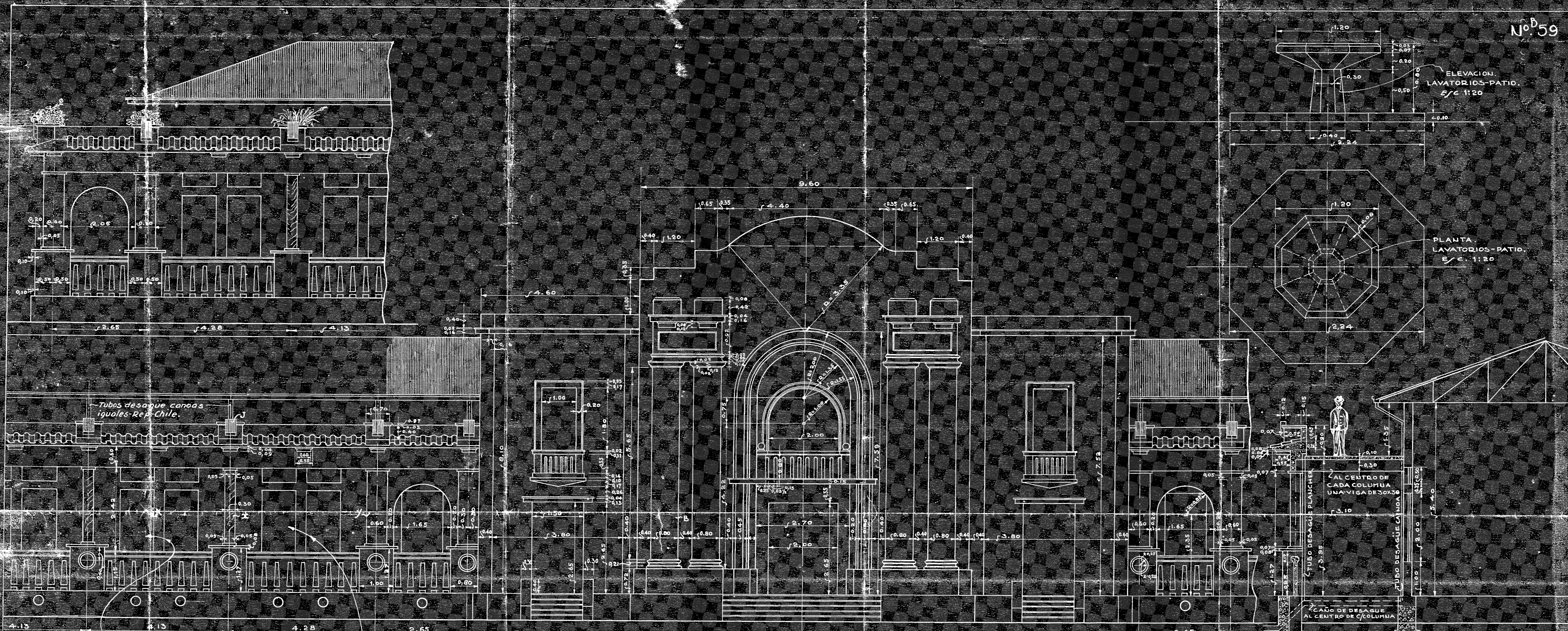


FACHADA SUR.



FACHADA PRINCIPAL HACIA EL NORTE.



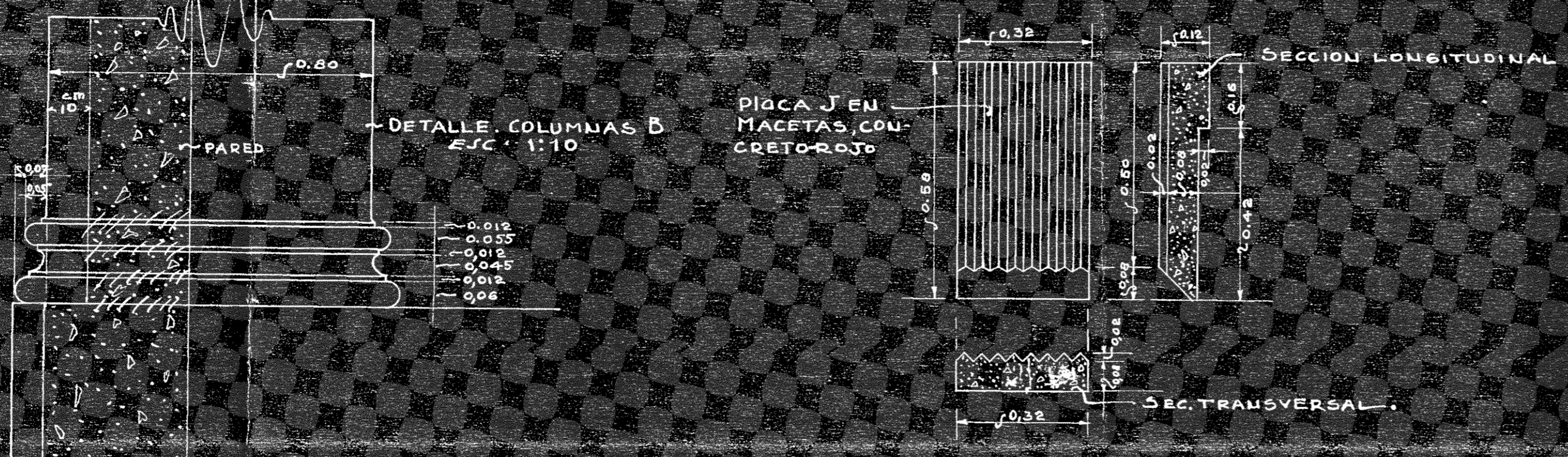


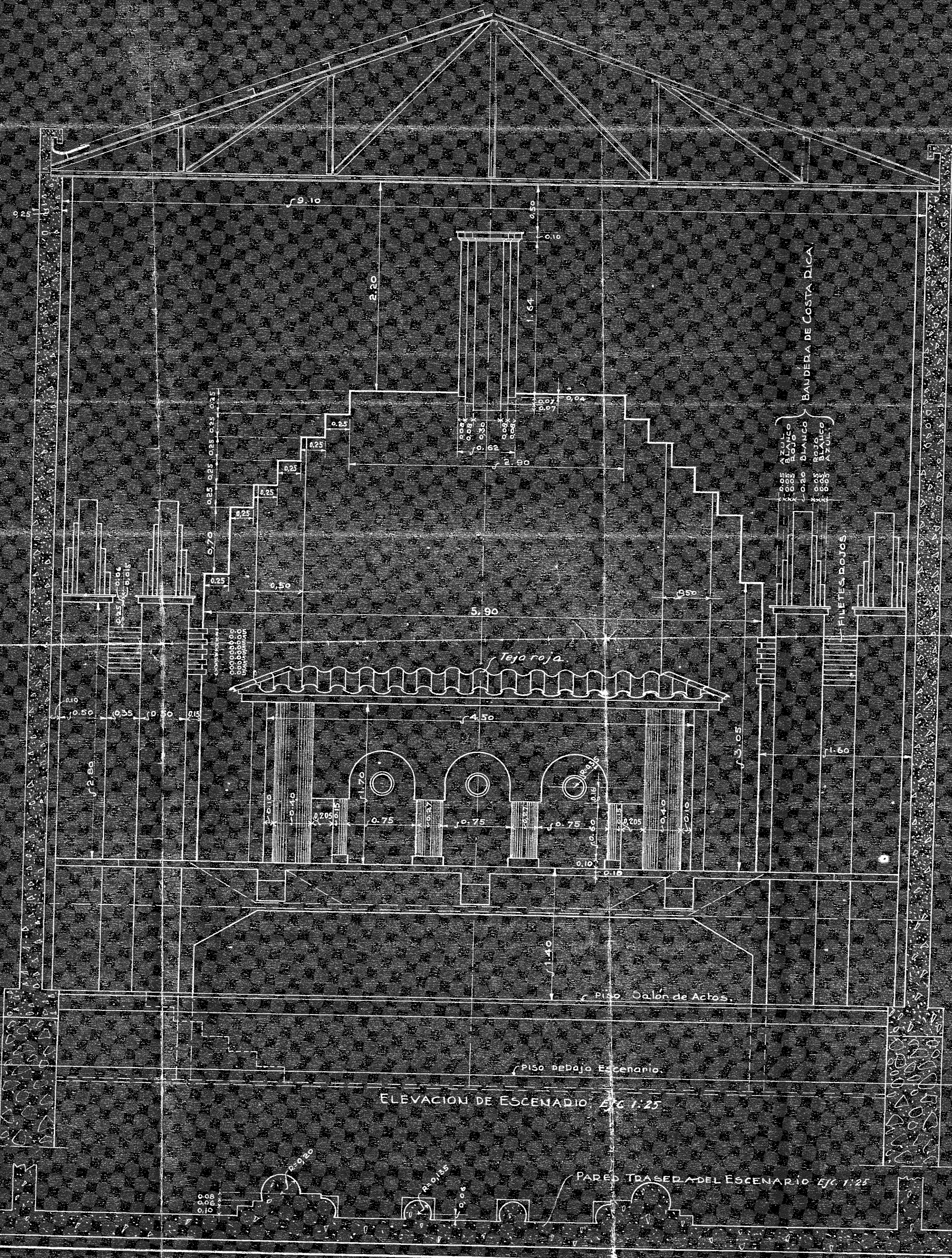
Al localizar las Ventanas, colóquese en este entrepaño una ventana dupla, de acuerdo con este plano y planta general y no se dirija por la fachada principal lamina N° B-52 en este caso.

Obsérvese los dos Ventanas centradas entre los fustes de columnas X e Y, en la misma forma todos los otros entrepaños.

DETALLE. ELEVACION PRINCIPAL
E/c. 1:50

REP. ARGENTINA.
Jose M. Barantesh
ING. Y ARQUITECTO 3/1 Set 1933





PARA LA PINTURA DEL SALON YO DARE
INSTRUCCIONES A Monsieur-Brouhin.

REP. ARGENTINA
Jose M. Durrant
Ingeniero y Arquitecto. M. E. P. de Paris.
San Jose, Sep. 1933.

