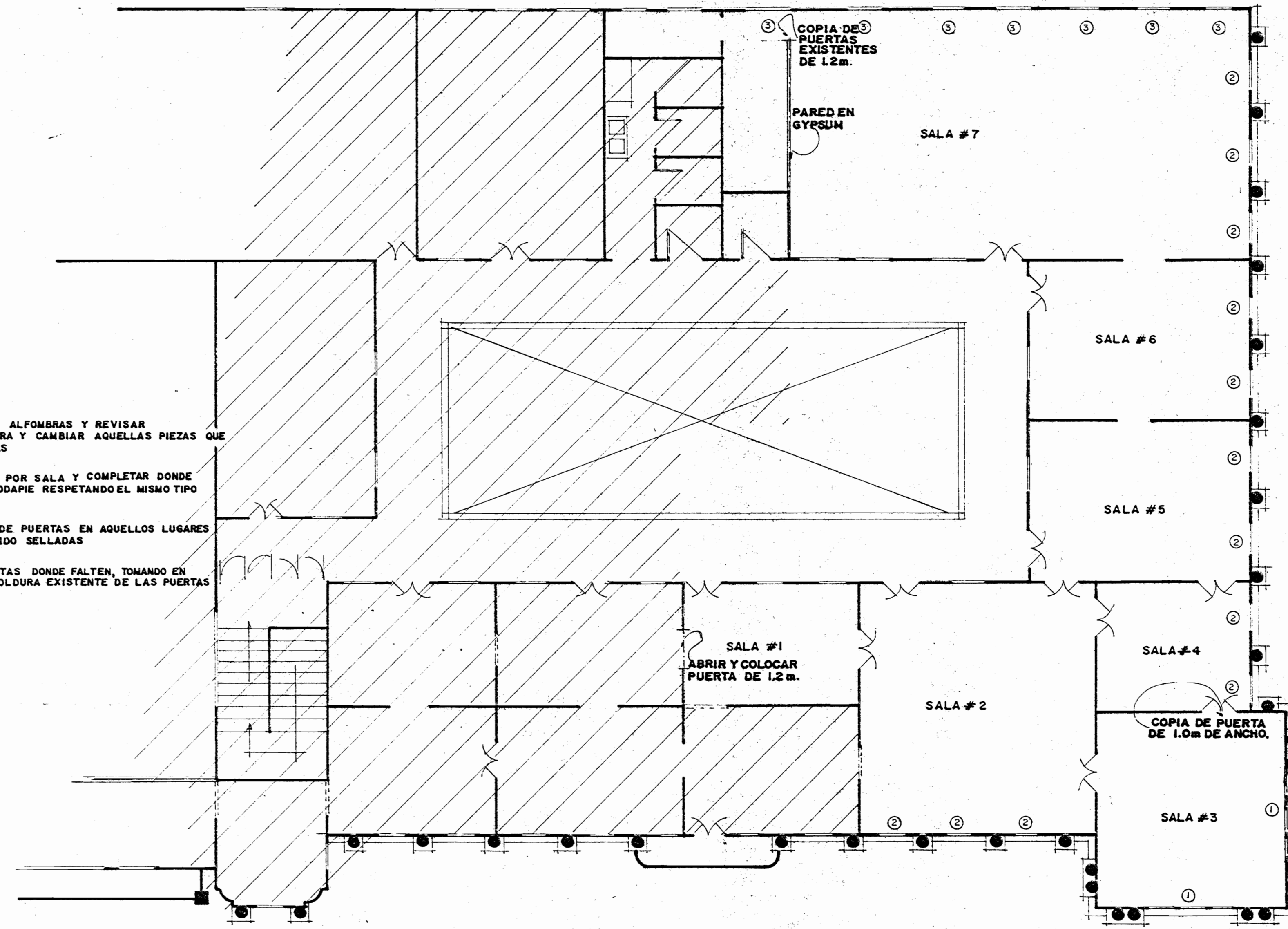


PLANTA DE ACOTADO DEL MUSEO EDIF. CENTRAL

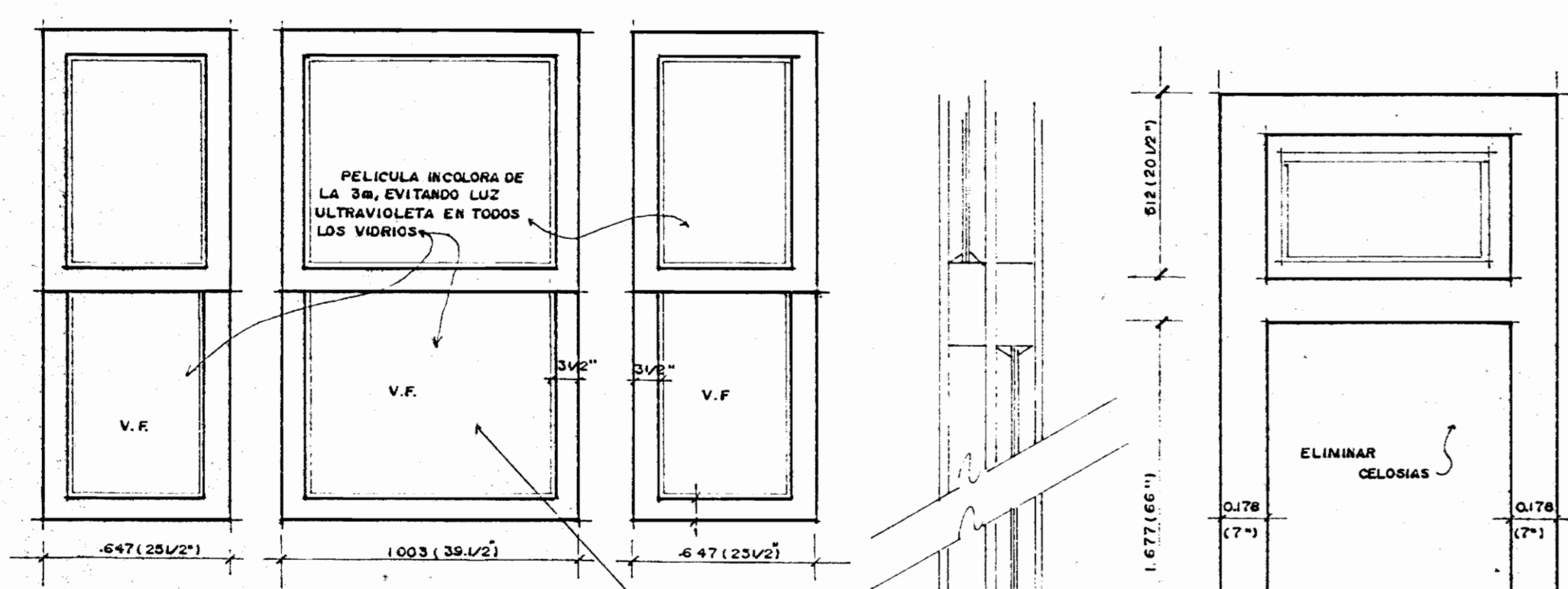
ESC / 1:100



PLANTA DE UBICACION DE VENTANAS

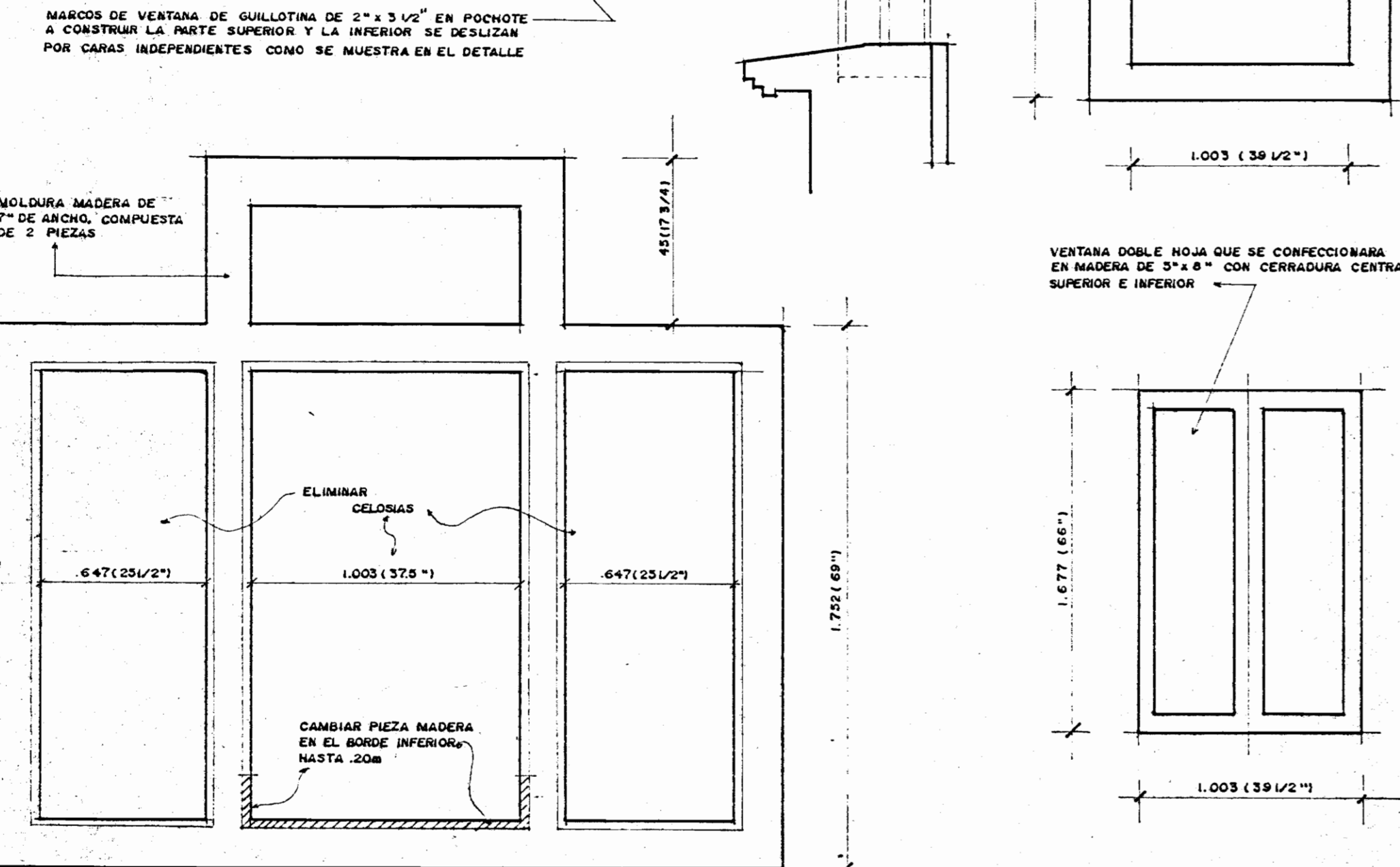
ESC / 1:100

- NOTA
- #1 LEVANTAR LAS ALFOMBRAS Y REVISAR PISOS DE MADERA Y CAMBIAR AQUELLAS PIEZAS QUE ESTEN DAÑADAS
 - #2 REVISAR SALA POR SALA Y COMPLETAR DONDE HAGA FALTA RODAPIE RESPETANDO EL MISMO TIPO DE MOLDEURA
 - #3 ABRIR BUQUE DE PUERTAS EN AQUELLOS LUGARES DONDE HAN SIDO SELLADAS
 - COLOCAR PUERTAS DONDE FALTEN, TOMANDO EN CUENTA LA MOLDEURA EXISTENTE DE LAS PUERTAS ACTUALES



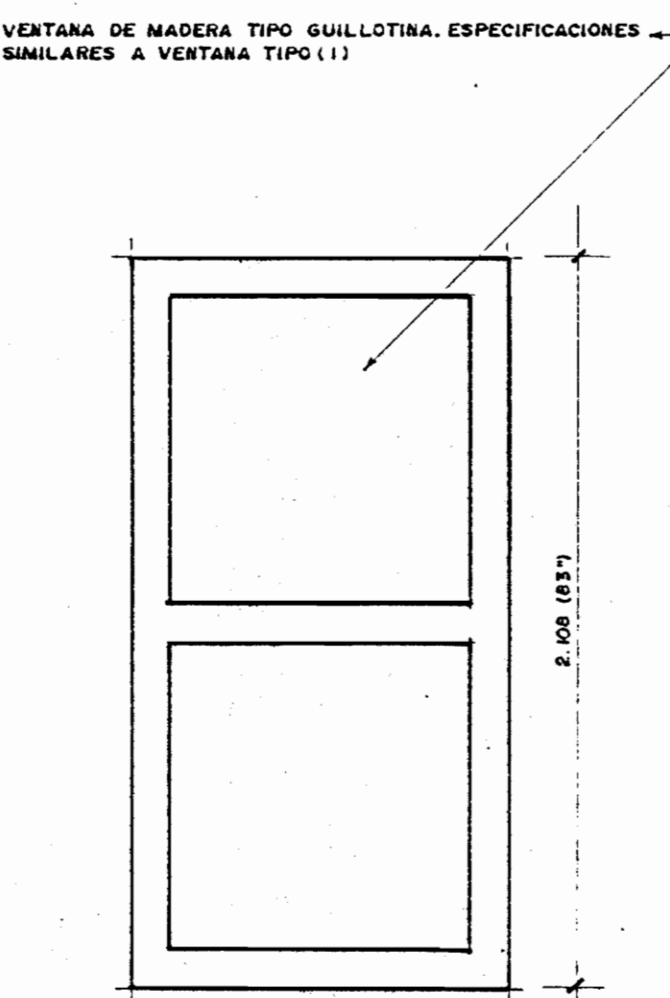
DET. VENTANA #1

SI / ESC
NOTA
CANTIDAD A CONSTRUIR: 2 VENTANAS DE 3 GULLOTINAS C/U



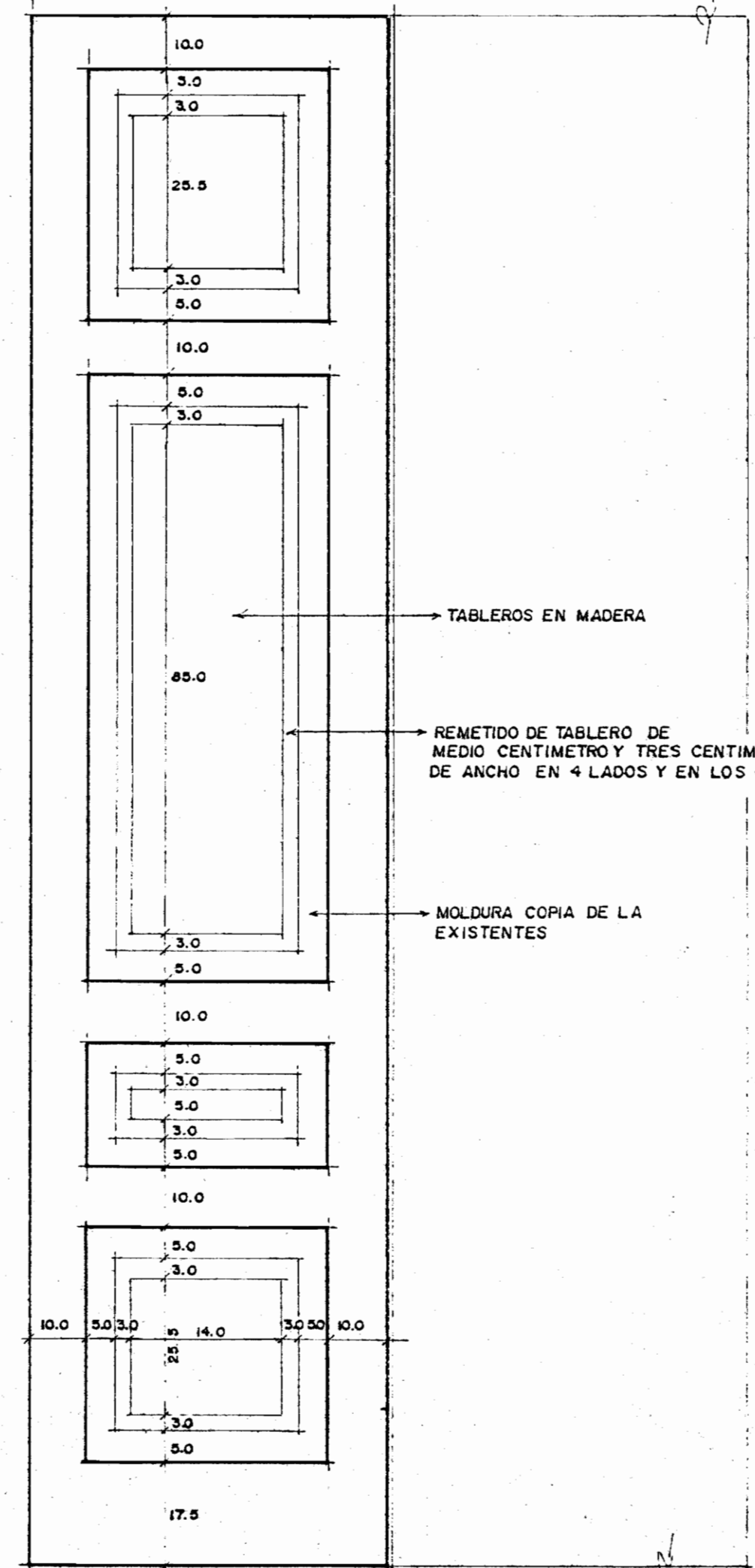
DET. VENTANA #2

SI / ESC
NOTA
CANTIDAD A CONSTRUIR: 12 VENTANAS DOBLE HOJA

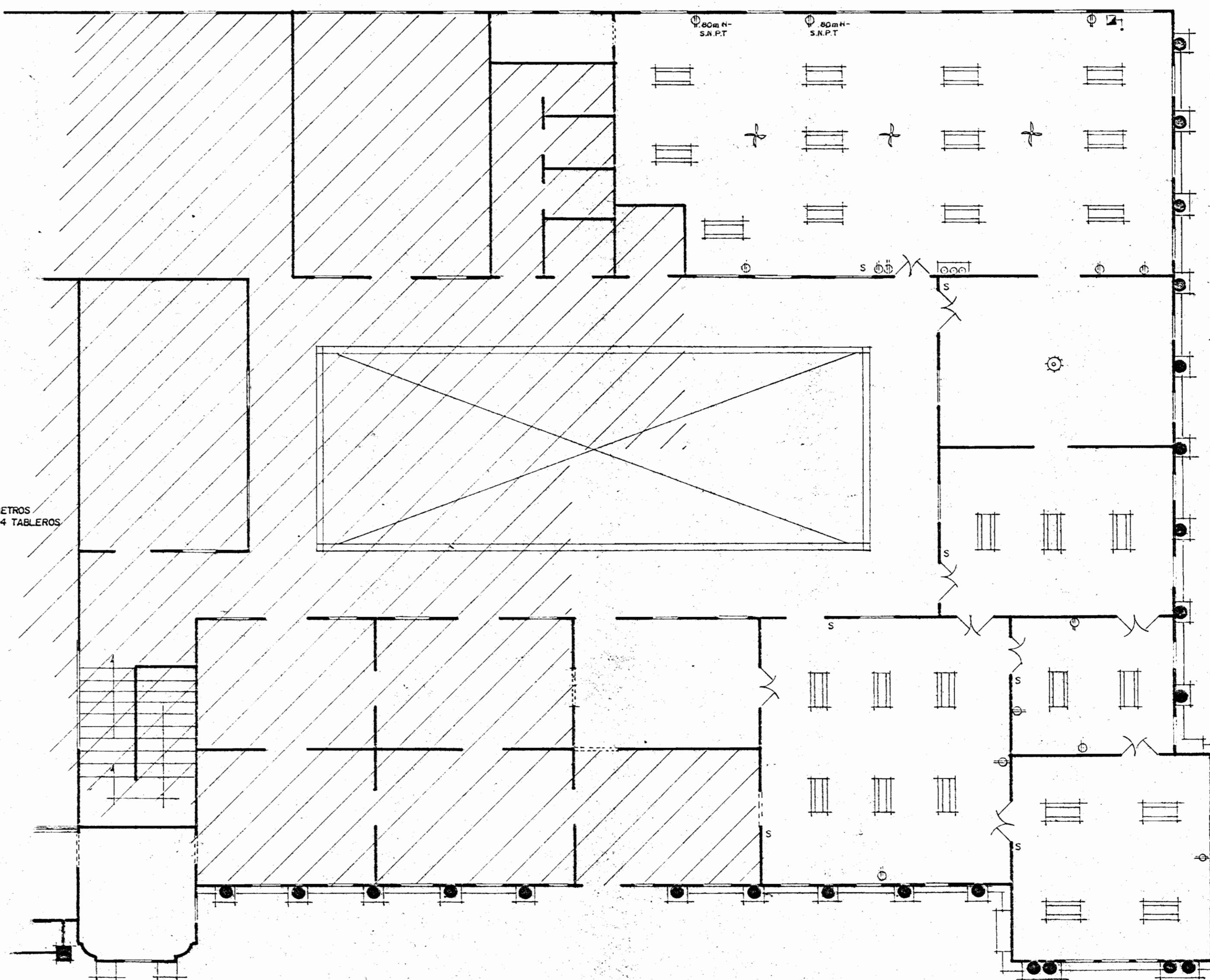


DET. VENTANA #3

SI / ESC
NOTA
CANTIDAD A CONSTRUIR: 7 VENTANAS TIPO GULLOTINA



DET. PUERTA DOBLE HOJA



PLANTA DIST. ELECTRICA EXISTENTE

ESC / 1:100

SIMBOLOGIA ELECTRICA	
	LAMPARA COLGANTE
	TOMACORRIENTE DOBLE
	APAGADOR
	LAMP. FLOUDESCENTE
	CAJA BREAKER
	VENTILADOR
	CONTROL VENTILADOR

PROYECTO		
LEVANTAMIENTO DE MUSEO EDIF. CENTRAL CORTEL		
PROPIEDAD		
MINIST. DE GOBERNACION		
PROVINCIA	CANTON	DISTRITO
DIB.		
PROF. RESP.		
NOMBRE		
FIRMA		
DIREC. TEC.		
NOMBRE		
FIRMA		
INF. REGISTRO PUBLICO		
CONT.		
PLANTA DE COTAS		
UBICACION DE VENTANAS		
LEVANTAMIENTO ELECTRICO		
DET. DE PUERTAS		
DET. DE VENTANAS		
ESC.	FEC.	LAMINA
INDIC.	6 / 3 / 95	