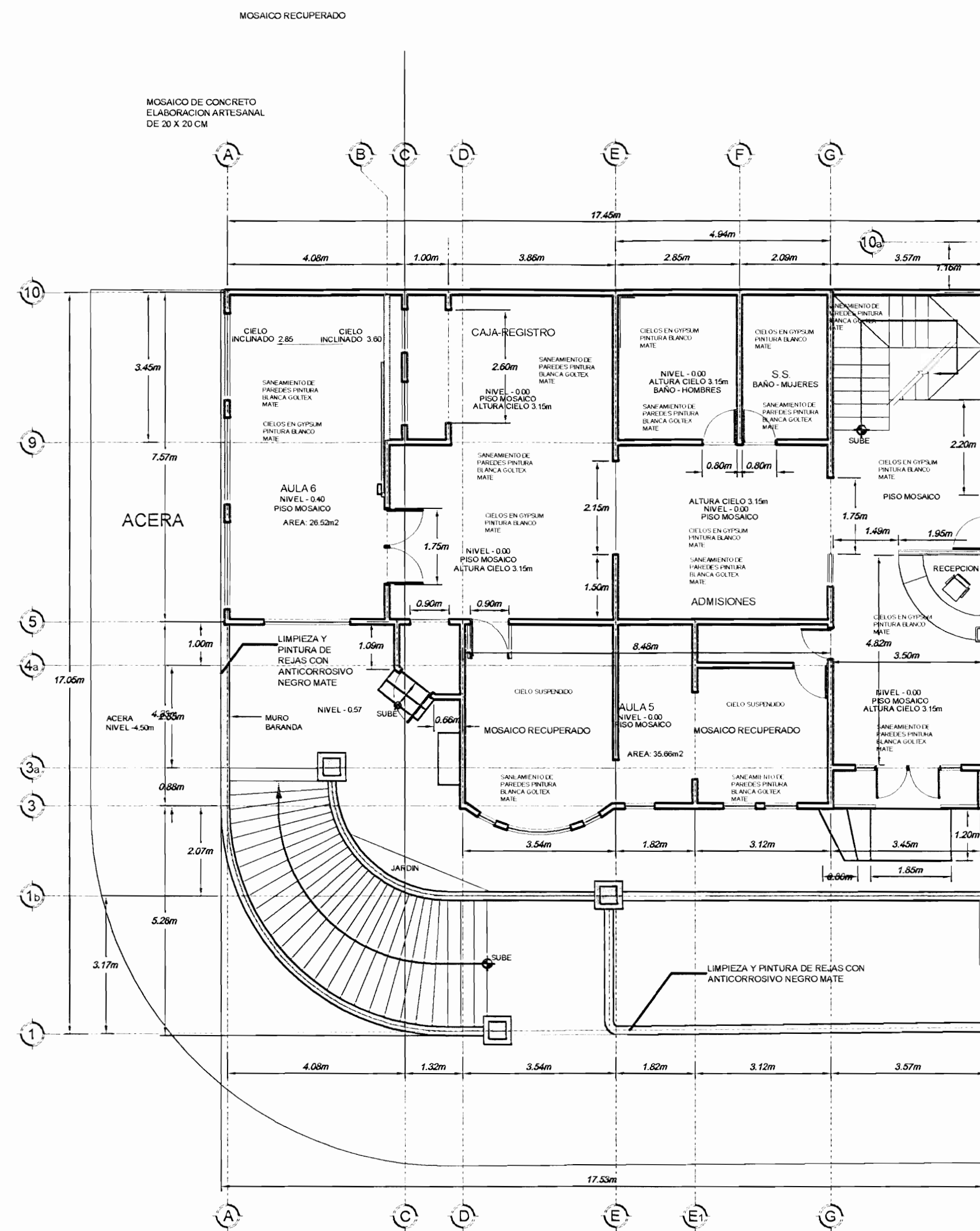
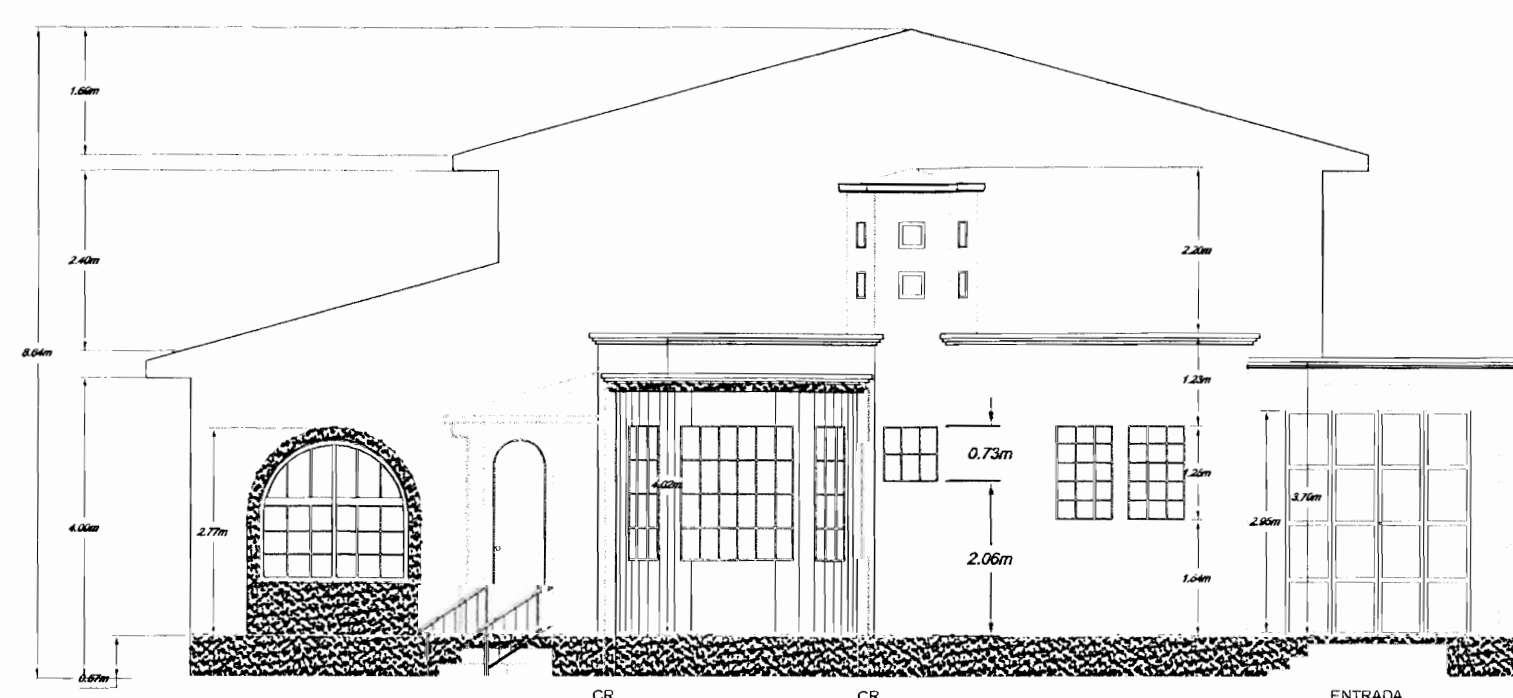


**INSTITUTO POLITÉCNICO
INTERNACIONAL SEDE SAN JOSE
GRUPO INTERAMERICANO**



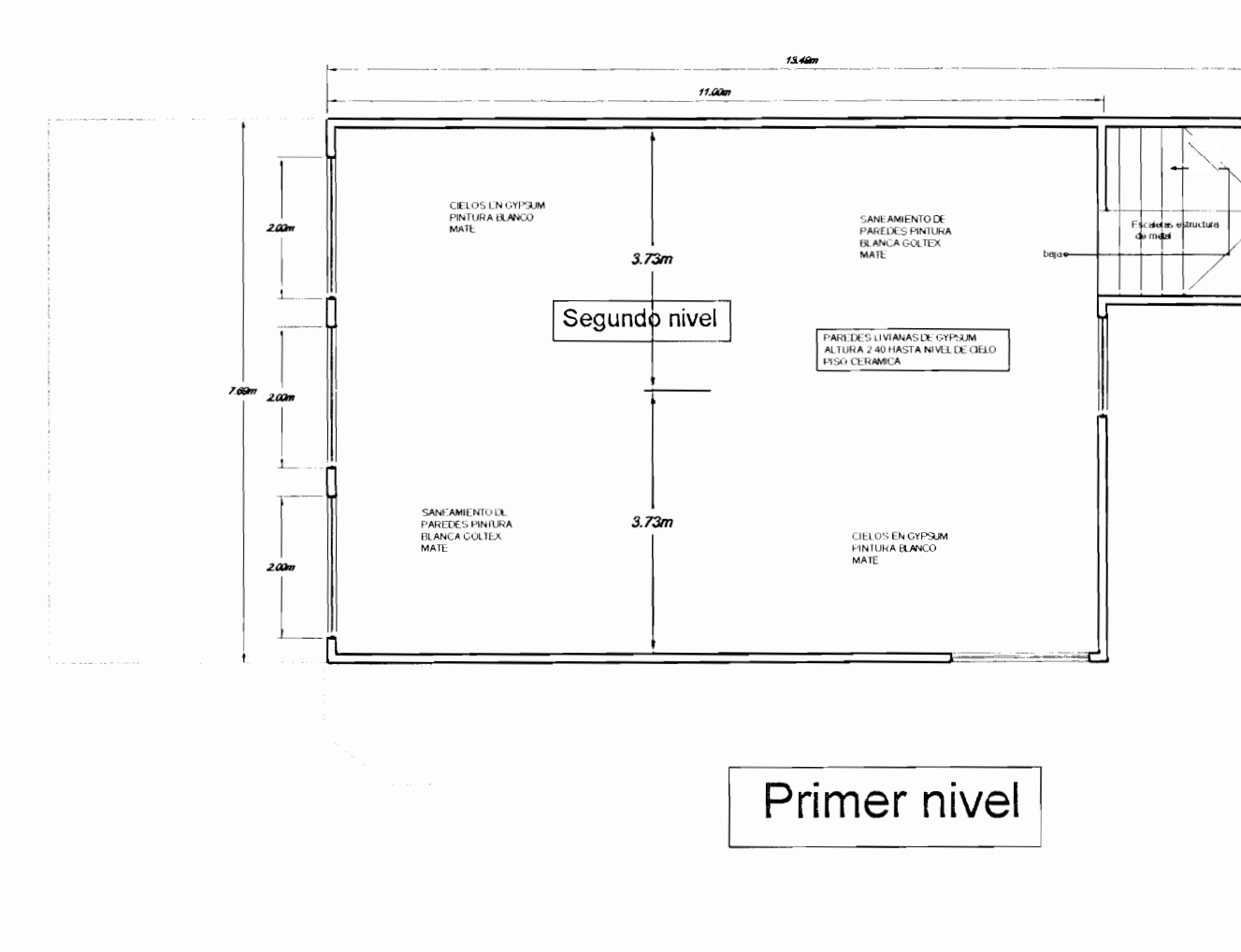
**DISTRIBUCION GENERAL
REMODELACION EDIFICIO PATRIMONIAL
1º NIVEL
ESCALA 1:100**



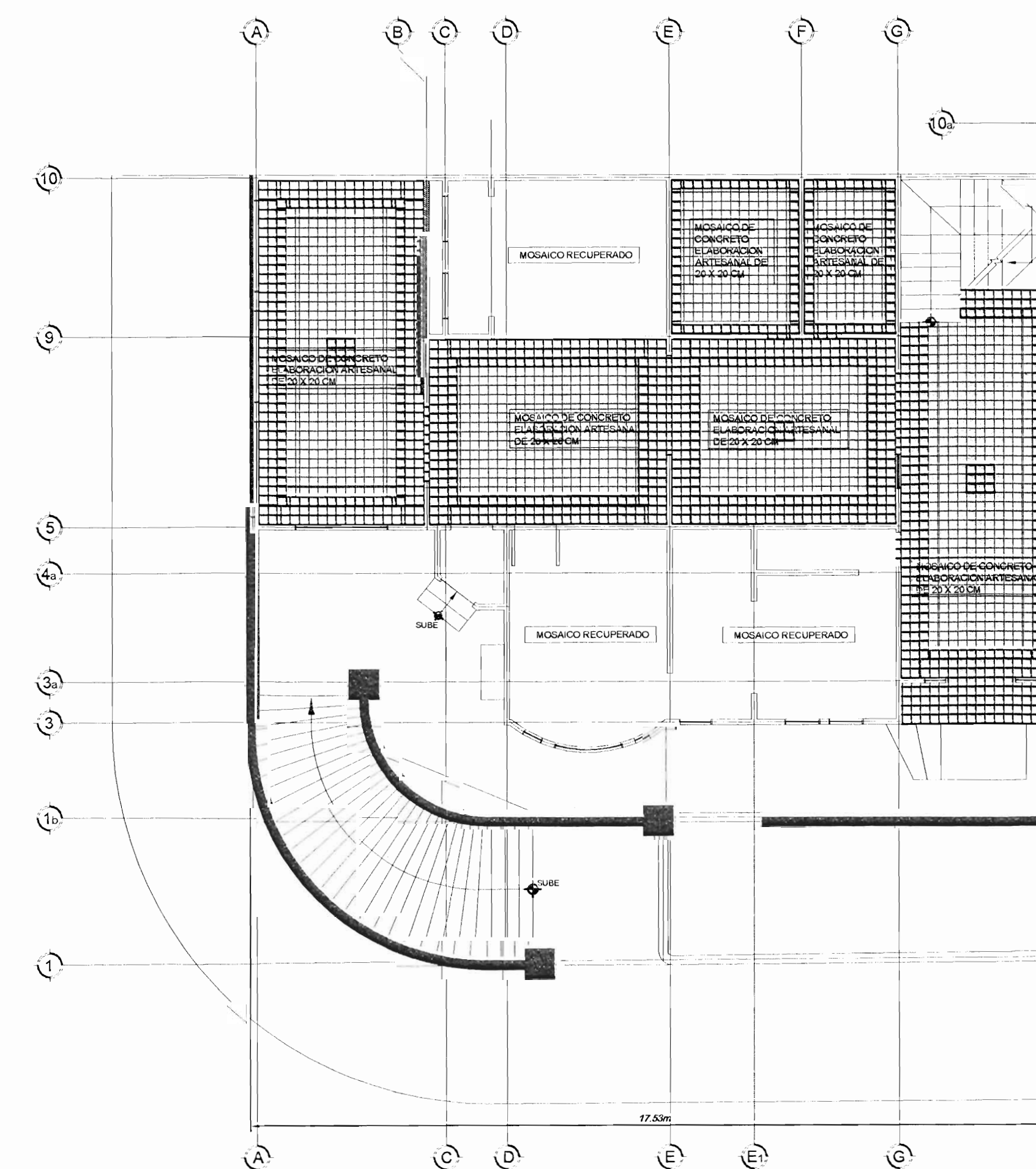
**FACHADA PRINCIPAL EDIFICIO PATRIMONIAL
ESCALA 1:100**

**EDIFICIO
ANEXO**

EDIFICIO ANEXO



**DISTRIBUCION GENERAL
REMODELACION EDIFICIO PATRIMONIAL
2º NIVEL
ESCALA 1:100**



**PLANO DE RESTAURACION Y
RECUPERACION DE PISOS
1º NIVEL
ESCALA 1:100**



Grupo Interamericano

PROYECTO:
**INSTITUTO POLITÉCNICO
INTERNACIONAL**

PROPIETARIO:
**GRUPO
INTERAMERICANO**

PROVINCIA	CANTÓN	DISTRITO
SAN JOSE	CENTRAL	EL CARMEN

DIBUJO: LUIS DIEGO LOPEZ

PROFESIONAL RESPONSABLE DEL DISEÑO

NOMBRE: ARO. MELISSA BRICEÑO VEGA

FIRMA: *Melissa Briceño Vega* No. REG. A-15780

PROFESIONAL RESPONSABLE DE LA DIRECCION TECNICA

NOMBRE: ARO. MELISSA BRICEÑO VEGA

FIRMA: *Melissa Briceño Vega* No. REG. AQ-15780

INFORMACION REGISTRO PUBLICO

PROPIETARIO: GRUPO INTERAMERICANO

No. CATASTRO: H-138982-96

SITIO: Torón 6882, PISO: 132

CONTENIDO

- Plantas de distribución nivel 1 y 2
- Plano de distribución y restauración de pisos
- Fachada principal

ESCALA	FECHA	LAMINA	PROYECTO
INDICADA	ENE 2009	1/2	