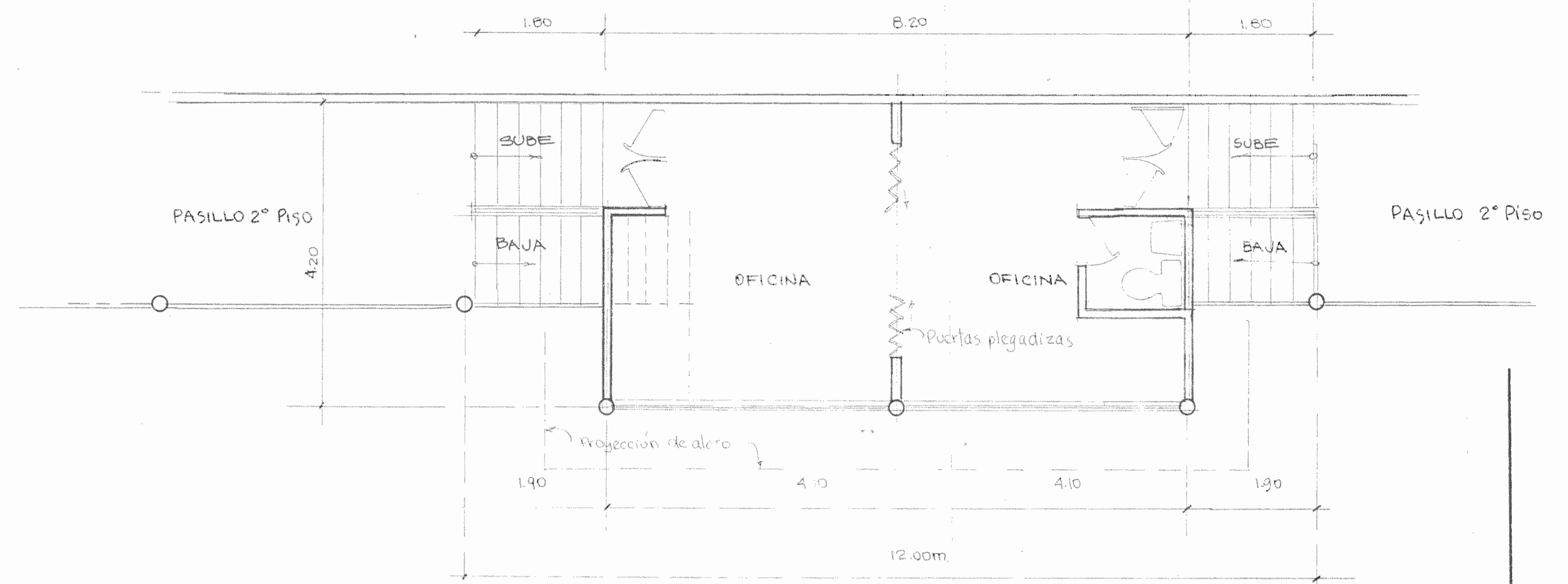
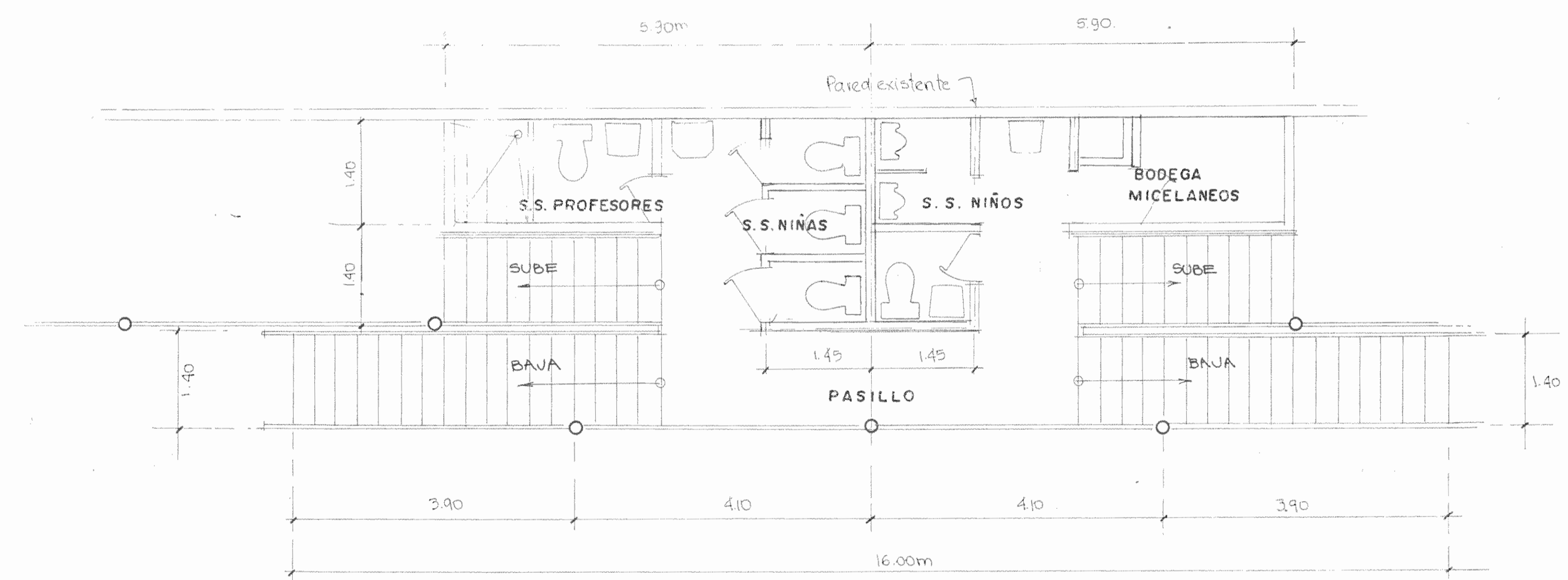


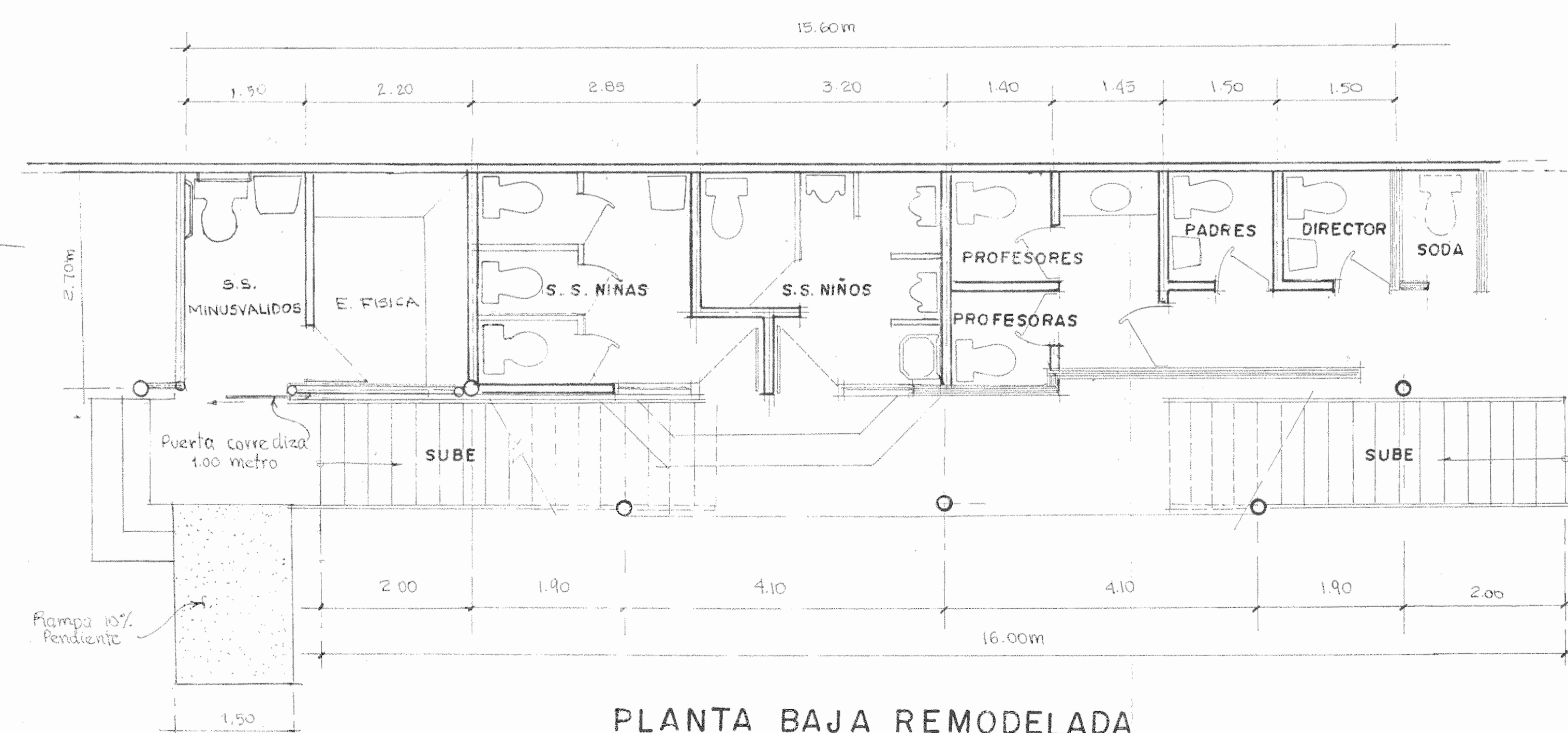
PLANTA DE DISTRIBUCION BAÑOS EXISTENTES



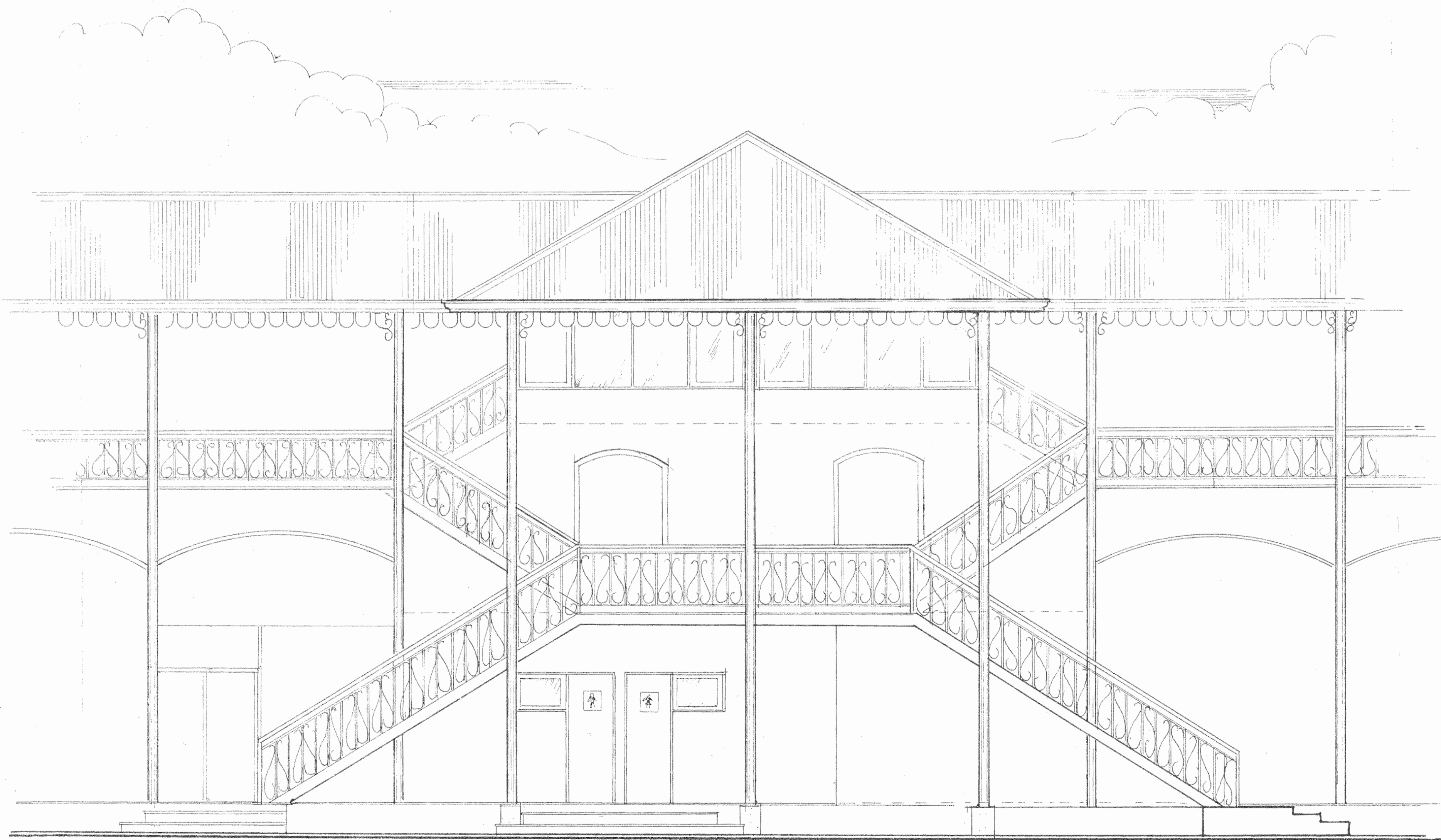
PLANTA DE DISTRIBUCION 3er. PISO



NIVEL DEL DESCANSO (+ 3.25 m)



PLANTA BAJA REMODELADA



ANTE - PROYECTO		
CONSTRUCCION DE BAÑOS Y ESCALERAS		
PROPIEDAD DE MINISTERIO DE EDUCACION (EDIFICIO METALICO)		
PROVINCIA: SAN JOSE	CANTON: CENTRAL	DISTRITO:
DIBUJO: RAMON L. MENDEZ		
PROFESIONAL RESPONSABLE: ING. GUILLERMO ROLDAN		
FIRMA: N° IC:		
CONTENIDO:		
ESCALA: 1:50	FECHA: AGOSTO 2002	LAMINA: 1/1