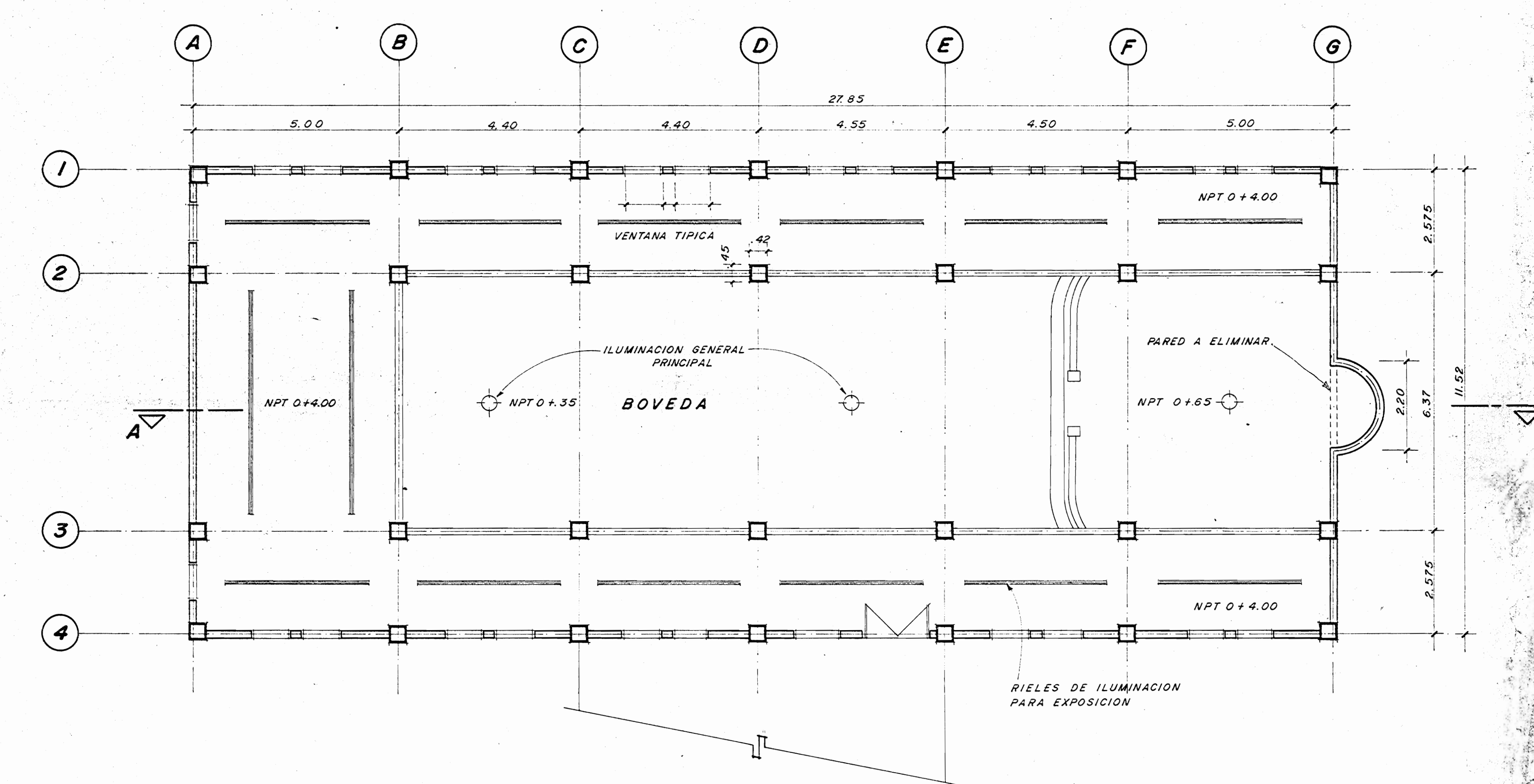
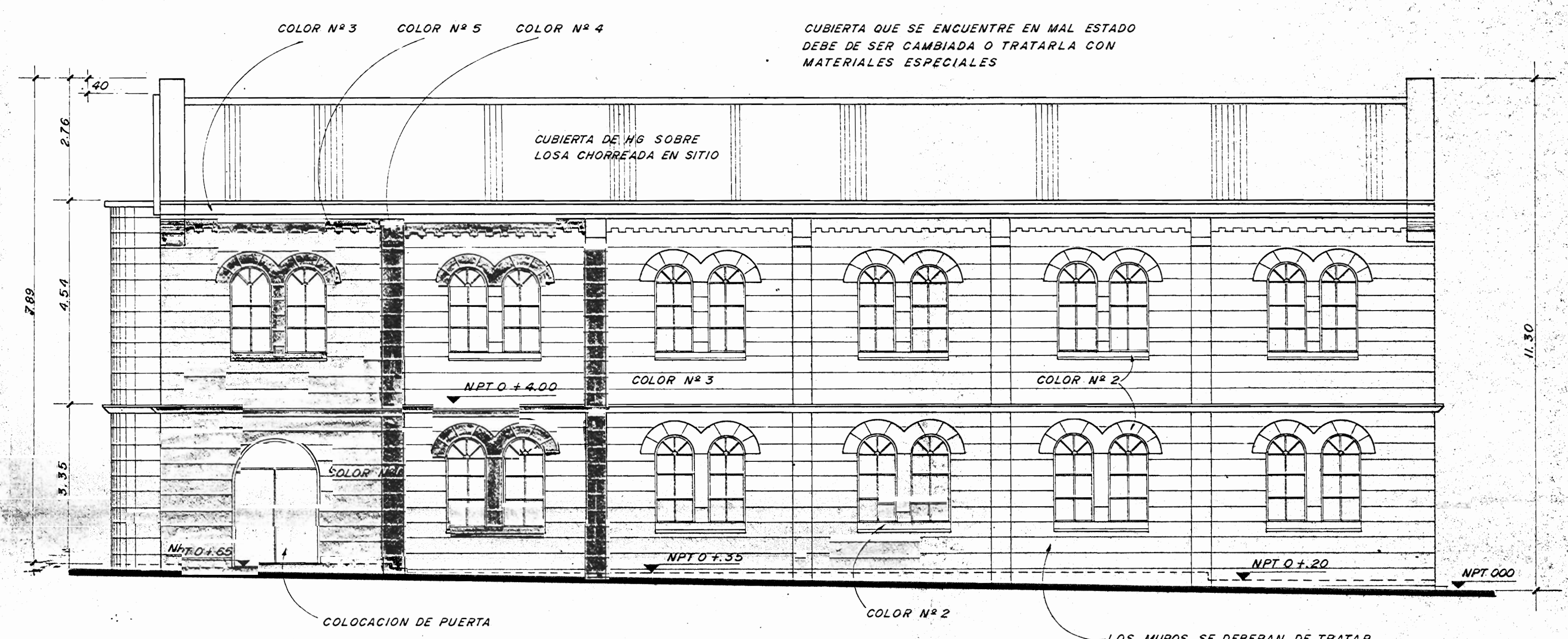


NOTA:  
LOS PISOS DE LA 1ª Y 2ª PLANTA DEBERAN DE SER PULIDOS Y TRATADOS, DADO LA CALIDAD DE LOS PISOS.

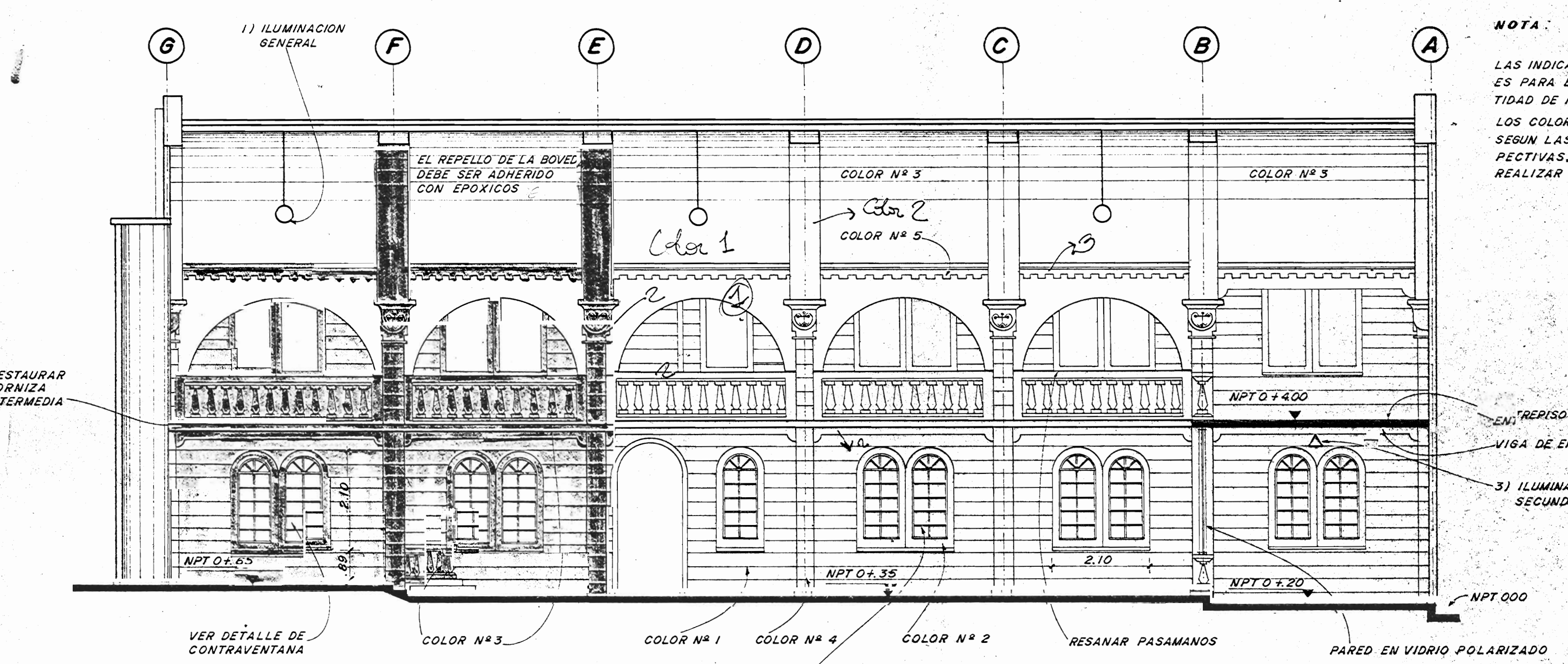
PLANTA BAJA DE DISTRIBUCION ESC. 1:75



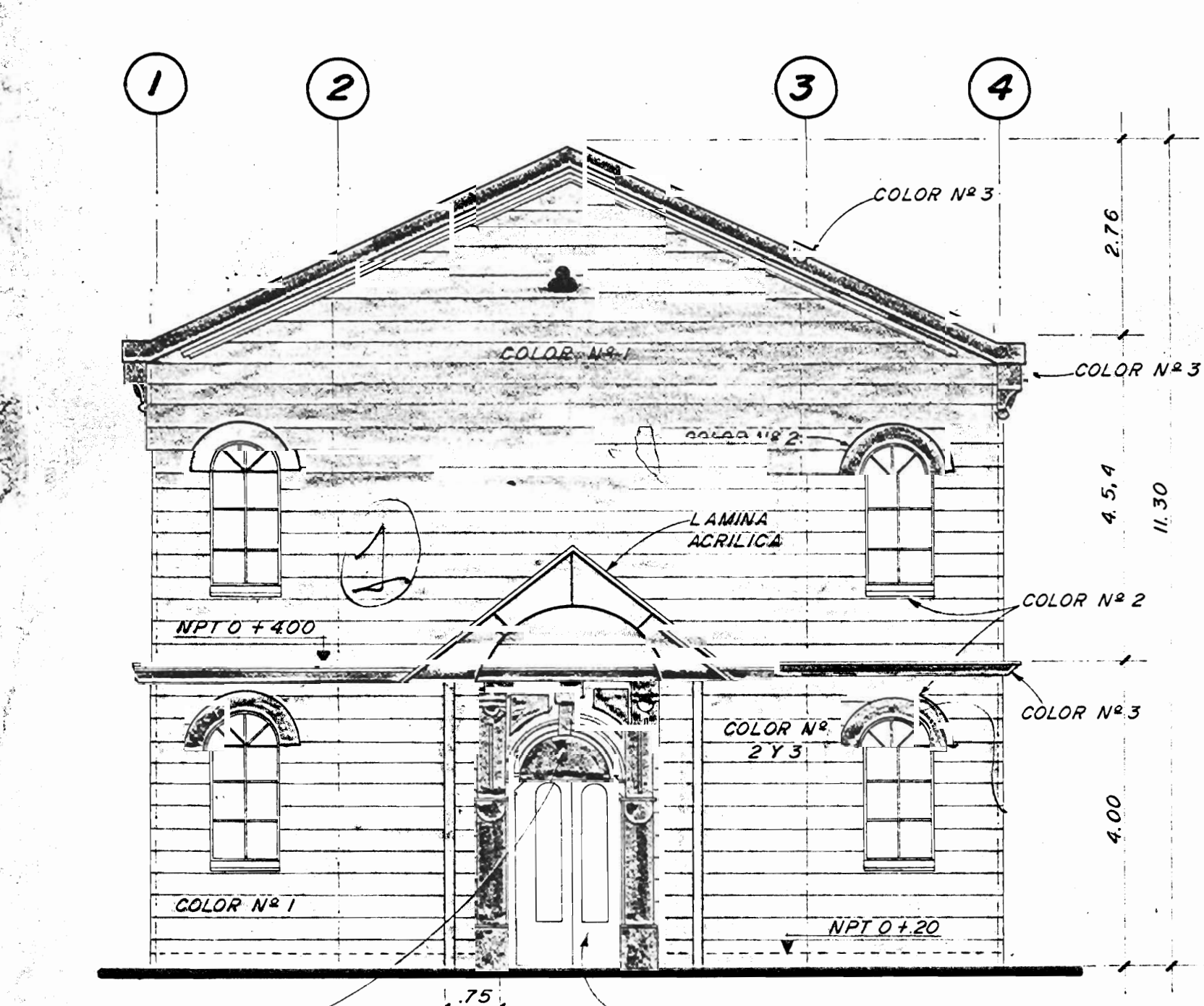
PLANTA ALTA DE DISTRIBUCION ESC. 1:75



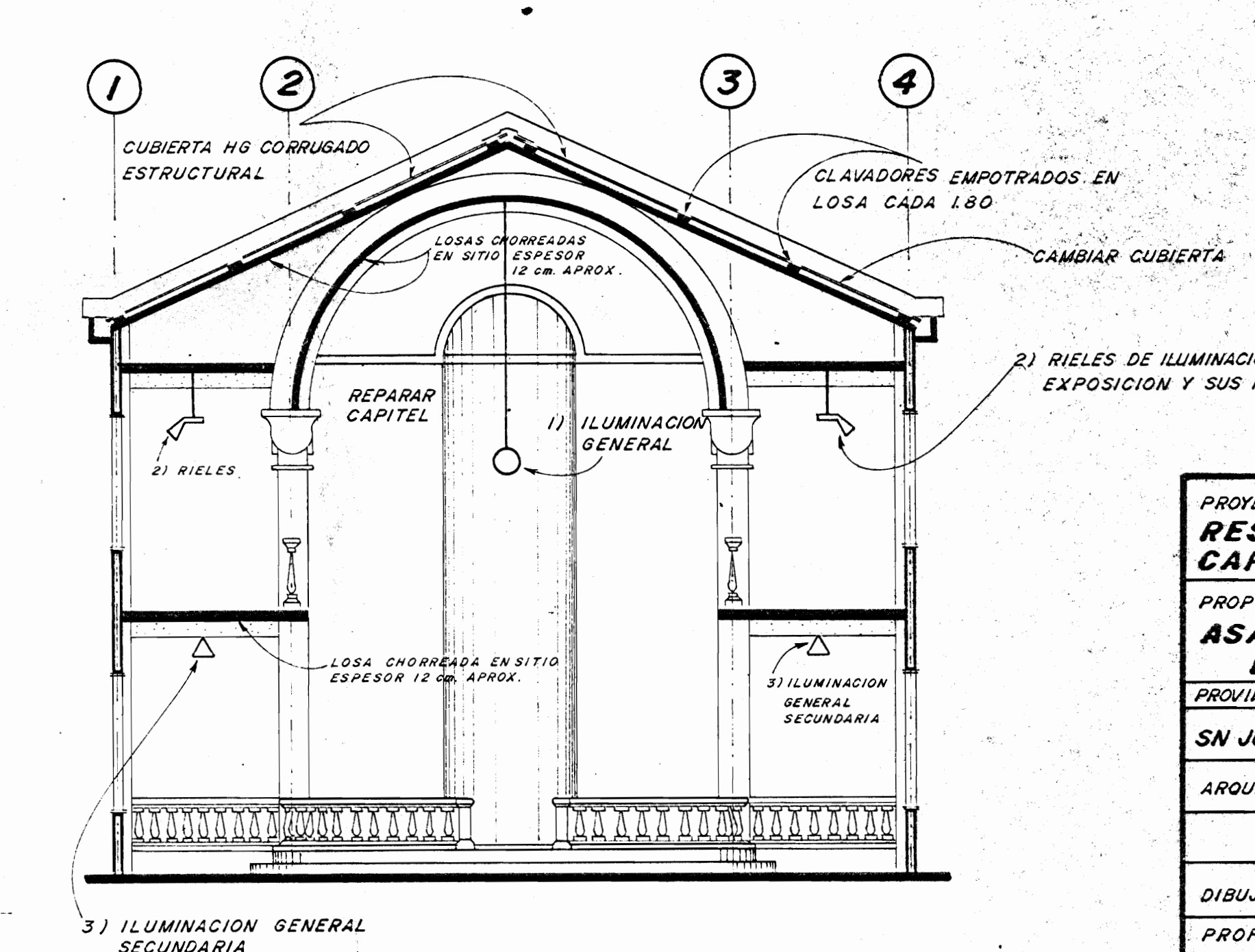
ELEVACION NORTE ESC. 1:75



SECCION FACHADA A-A ESC. 1:75



ELEVACION OESTE ESC. 1:75



CORTE TRANSVERSAL ESC. 1:75

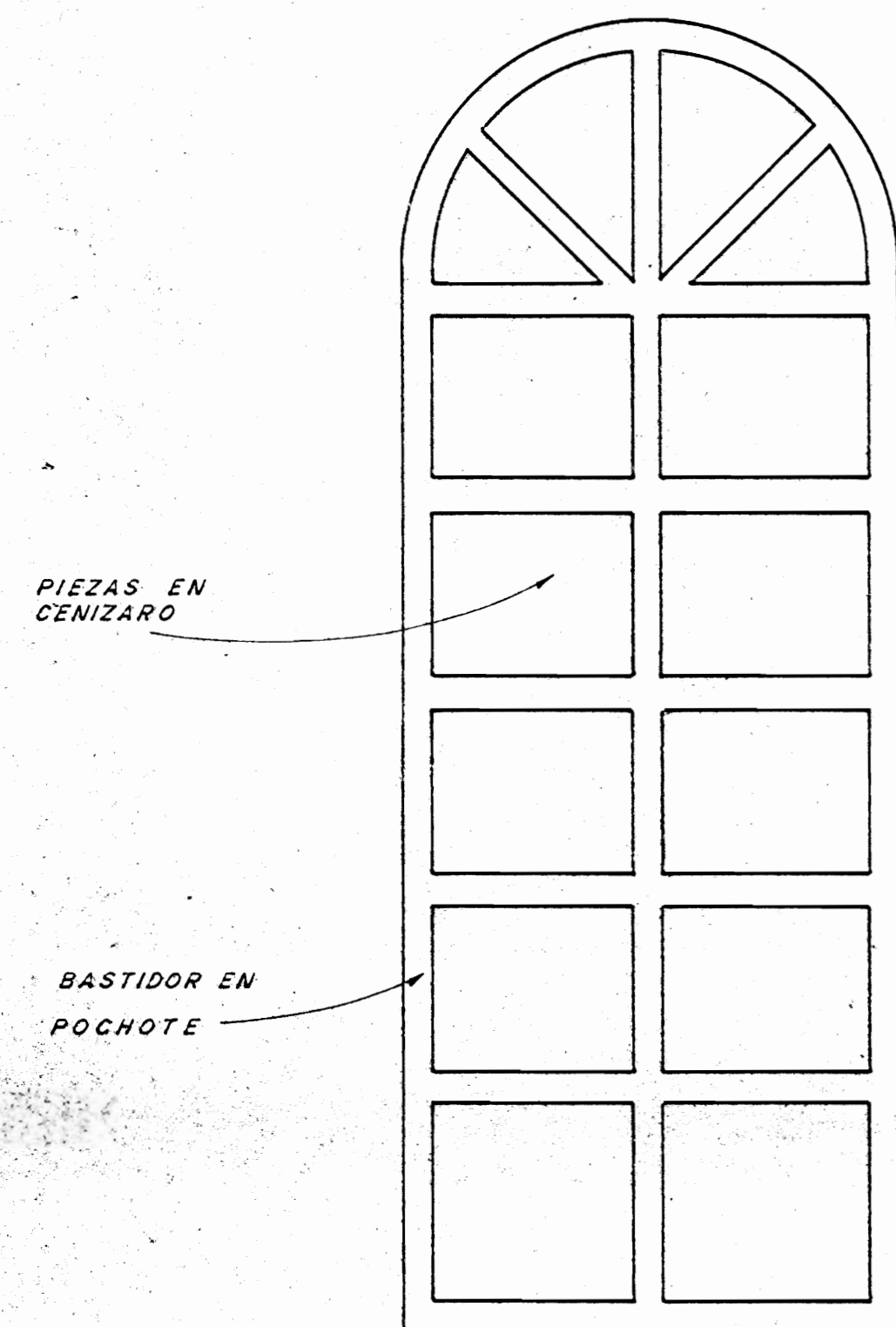
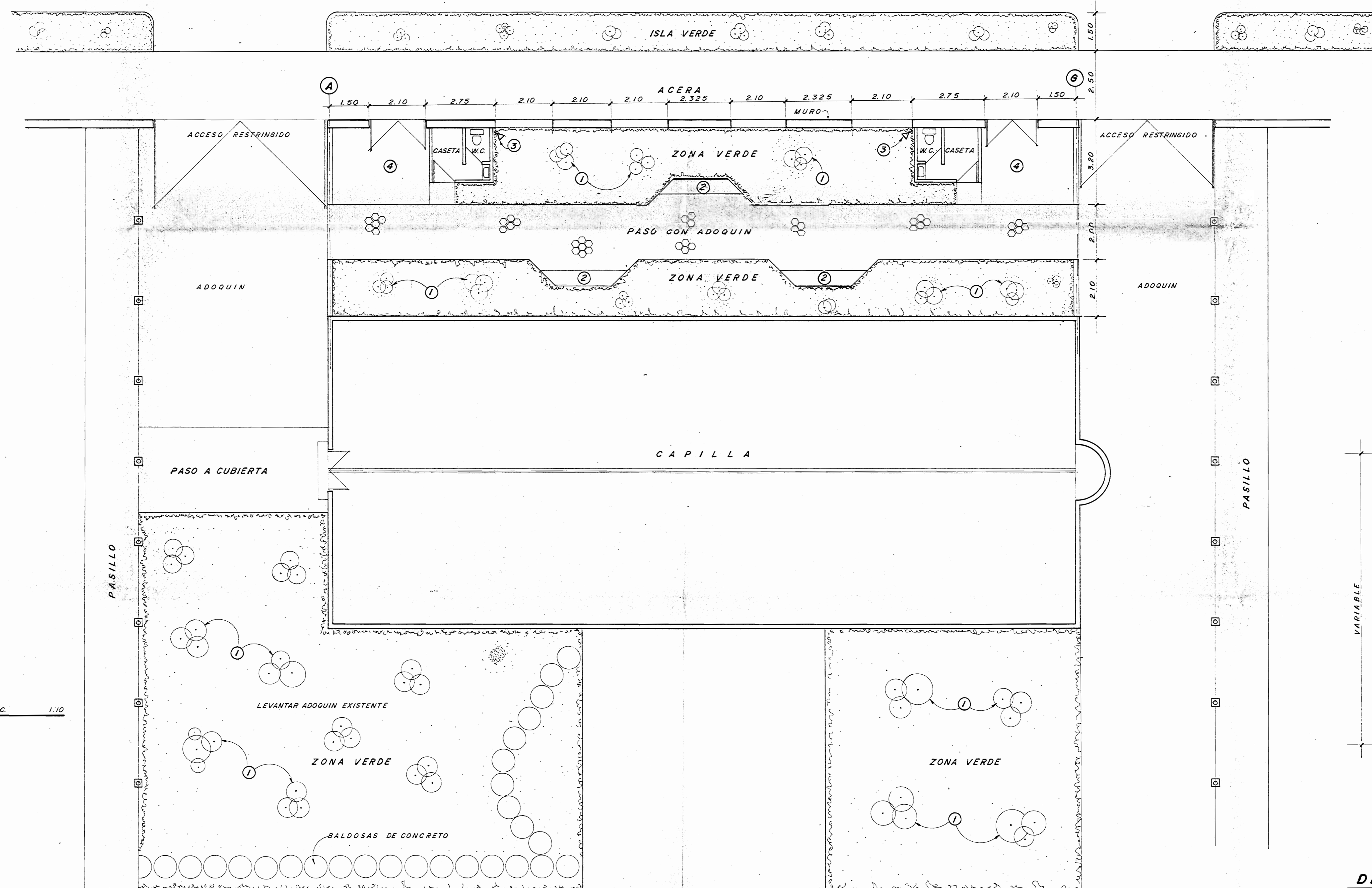
NOTA:  
LAS INDICACIONES DE COLOR ES PARA EL CALCULO DE CANTIDAD DE PINTURA. LOS COLORES SE ESCOGERAN SEGUN LAS 2 PRUEBAS RESPECTIVAS, QUE SE DEBEN DE REALIZAR EN FORMA PREVIA.

PROYECTO		
RESTAURACION ANTIG. CAPILLA DE SION		
PROPIEDAD		
ASAMBLEA LEGISLATIVA		
PROVINCIA	CANTON	DISTRITO
SN JOSE	1 <sup>a</sup>	1 <sup>a</sup>
ARQUITECTO OSCAR MOLINA		
DIBUJO: JUAN ARAYA		
PROF. RESPONSABLE		
ARO. OSCAR MOLINA M.		
CONTENIDO:		
PLANTAS DE DISTRIBUCION		
ELEVACION NORTE		
SECCION FACHADA A - A		
ESCALA	FECHA	LAMINA
INDICADA	ENERO 1990	UNA DE DOS

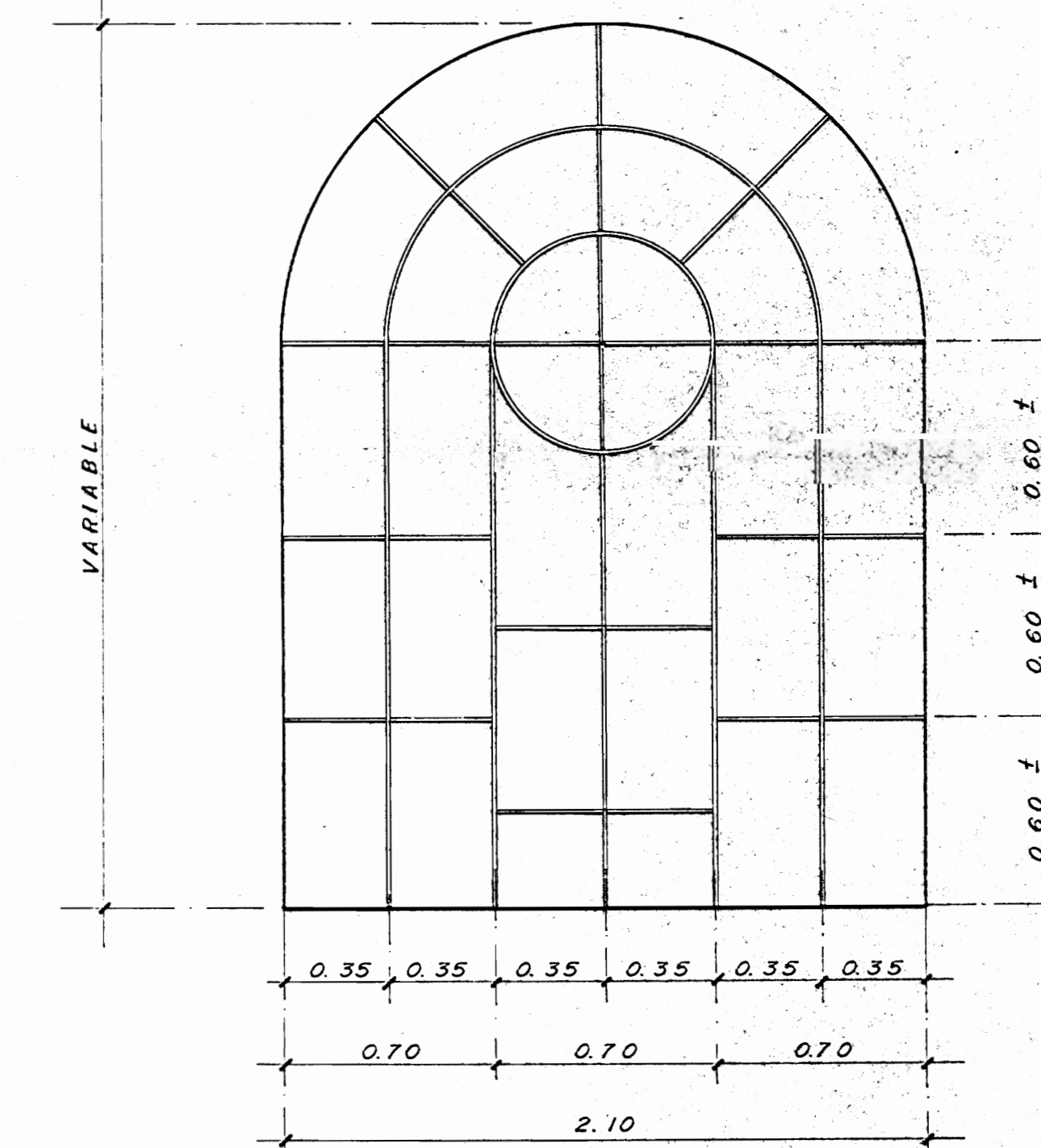


PARQUE NACIONAL

AVENIDA 1ª



DETALLE DE CONTRAVENTANA ESC. 1:10

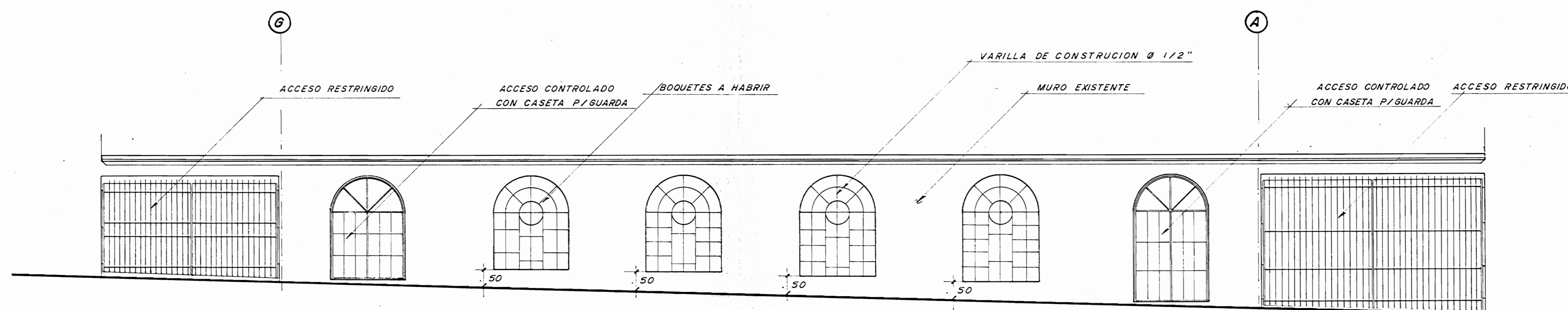


DETALLE VERJA EN MURO ESC. 1:20

PLANTA READECUAN DEL ENTORNO - ANTIGUA CAPILLA DE SION ESC. 1:75

**DESCRIPCION:**

- ① PLANTAS CON UNA ALTURA MAXIMA DE 1.50 SOBRE ZONAS VERDES
- ② BANCAS SIN RESPALDO
- ③ REFLECTORES ILUMINACION EXTERIOR
- ④ ACCESO CON CONTROL Y CASETA DE GUARDA



ELEVACION NORTE DE MURO ESC. 1:75

PROYECTO		
RESTAURACION ANTIGUA		
CAPILLA DE SION		
PROPIEDAD		
ASAMBLEA LEGISLATIVA		
PROVINCIA	CANTON	DISTRITO
SN JOSE	1ª	1ª
ARQUITECTO OSCAR MOLINA		
DIBUJO: JUAN ARAYA		
PROF. RESPONSABLE		
ARQ. OSCAR MOLINA M.		
CONTENIDO:		
. PLANTA DE ENTORNO		
. DETALLES		
. ELEVACION - MURO		
ESCALA	FECHA	LAMINA
INDICADA	ENERO 1990	005 DE 005