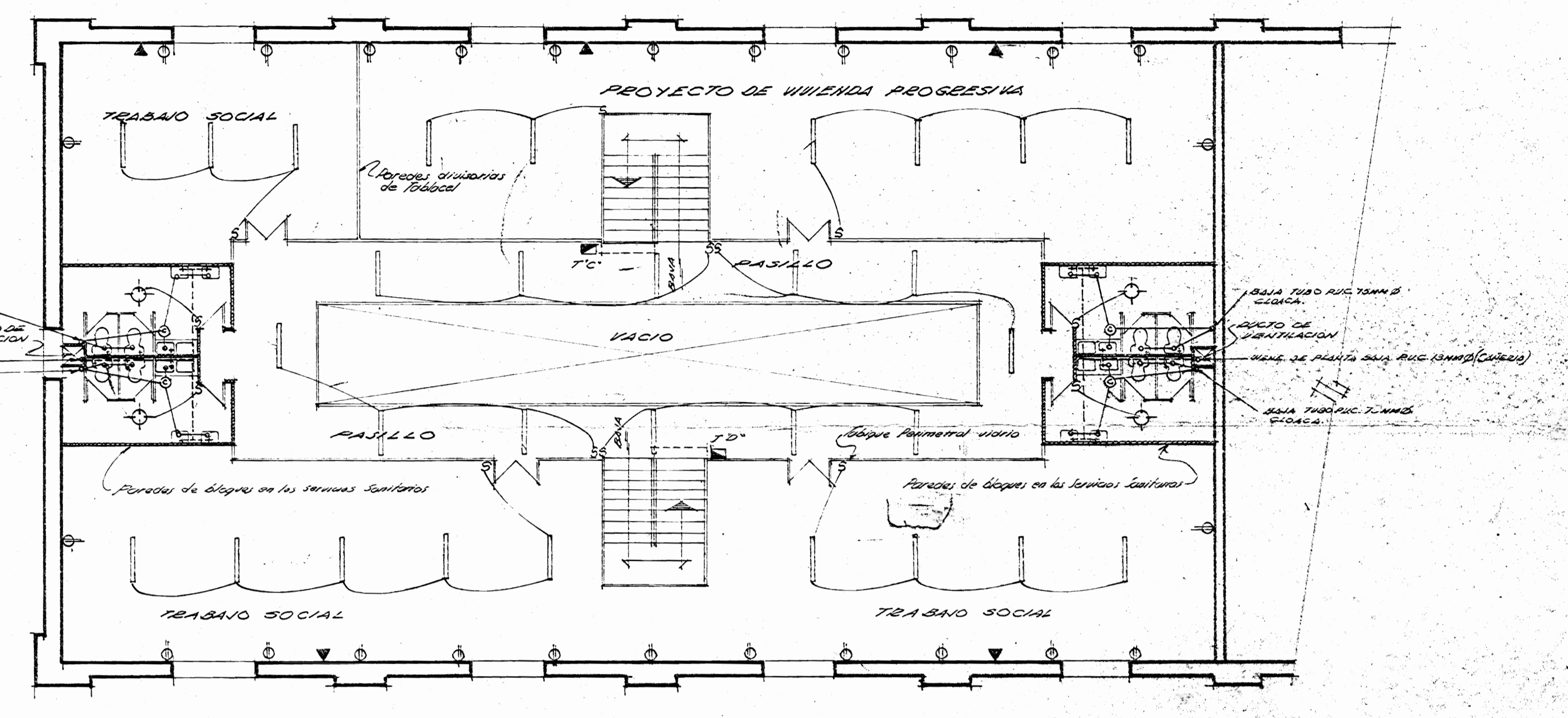
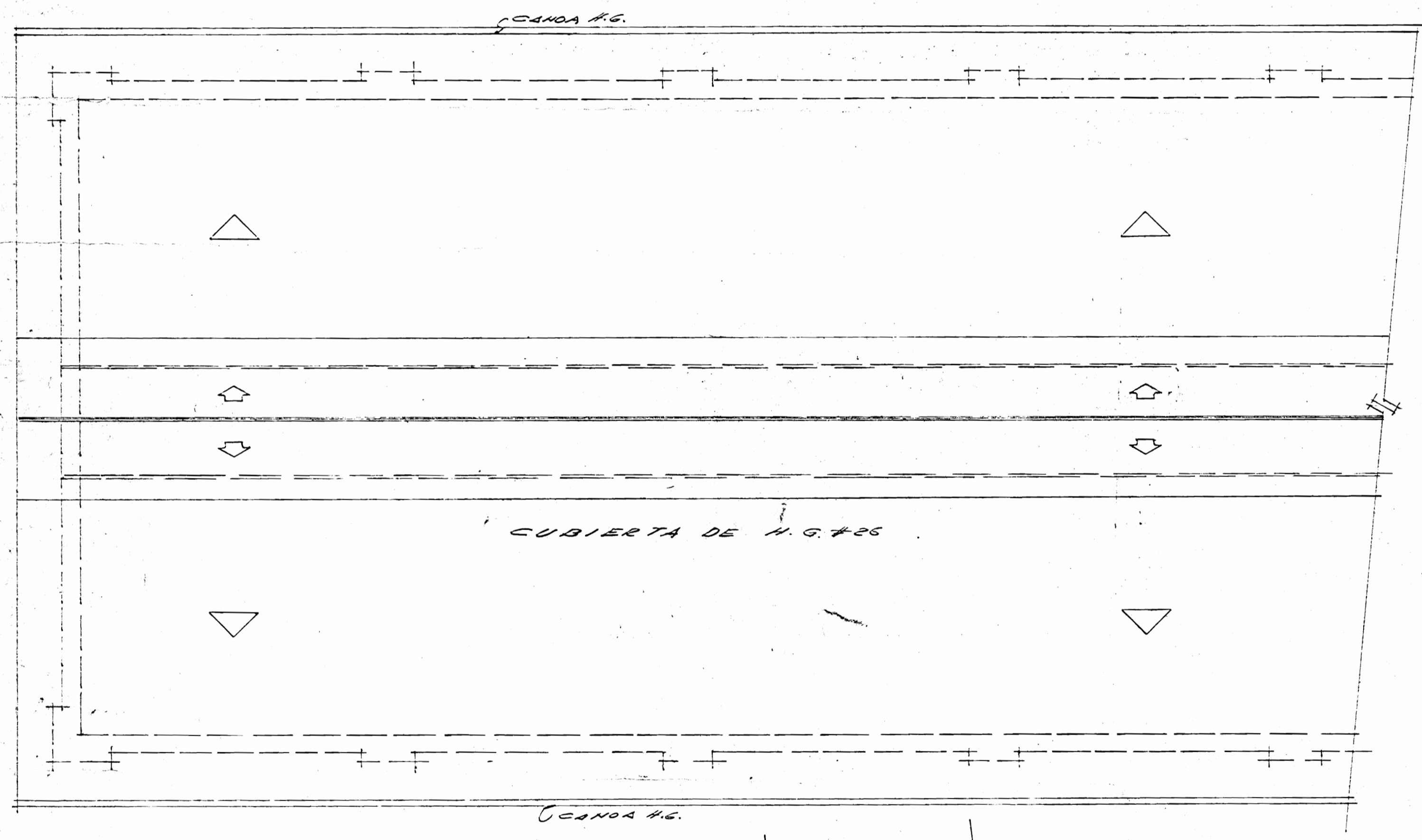


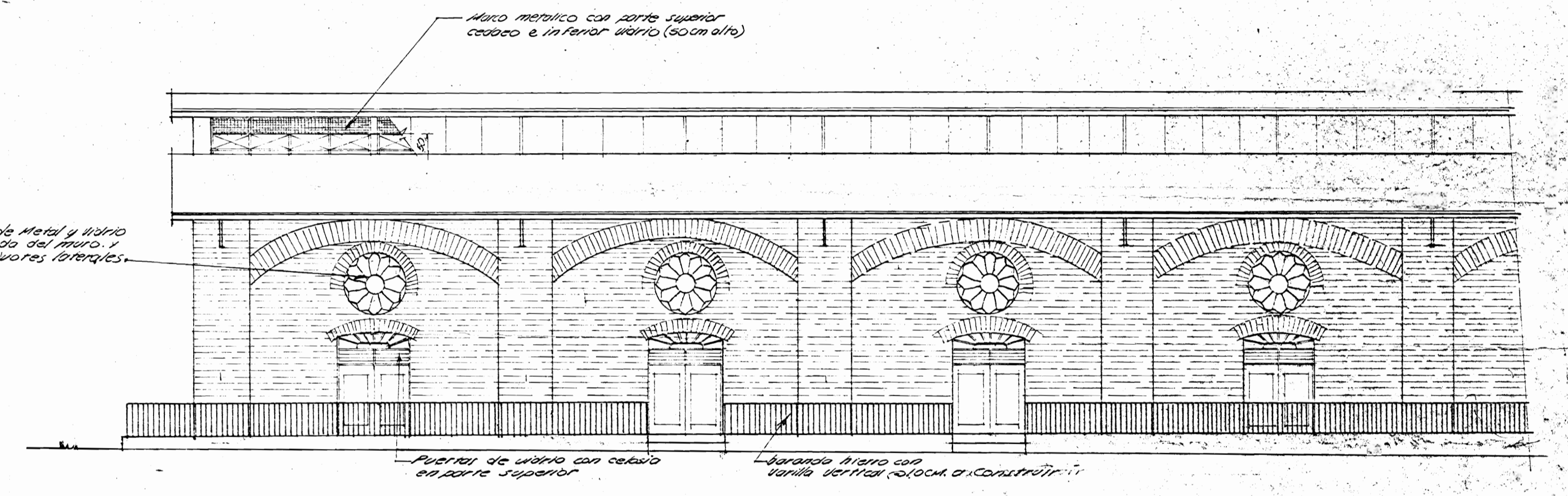
PLANTA BAJA - DISTRIBUCION ELECTRICO, CLOACA Y CAÑERIA esc. 1/100



PLANTA ALTA (MEZZANINE) - DISTRIBUCION ELECTRICO, CLOACA Y CAÑERIA esc. 1/100



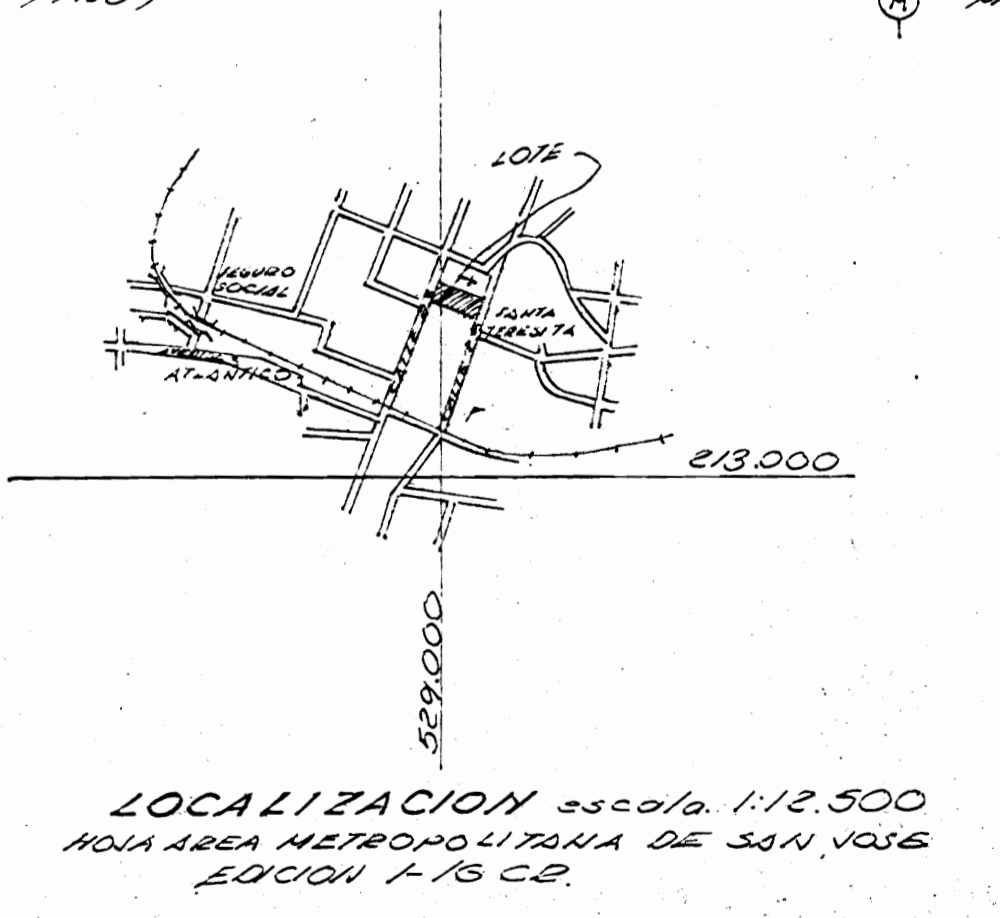
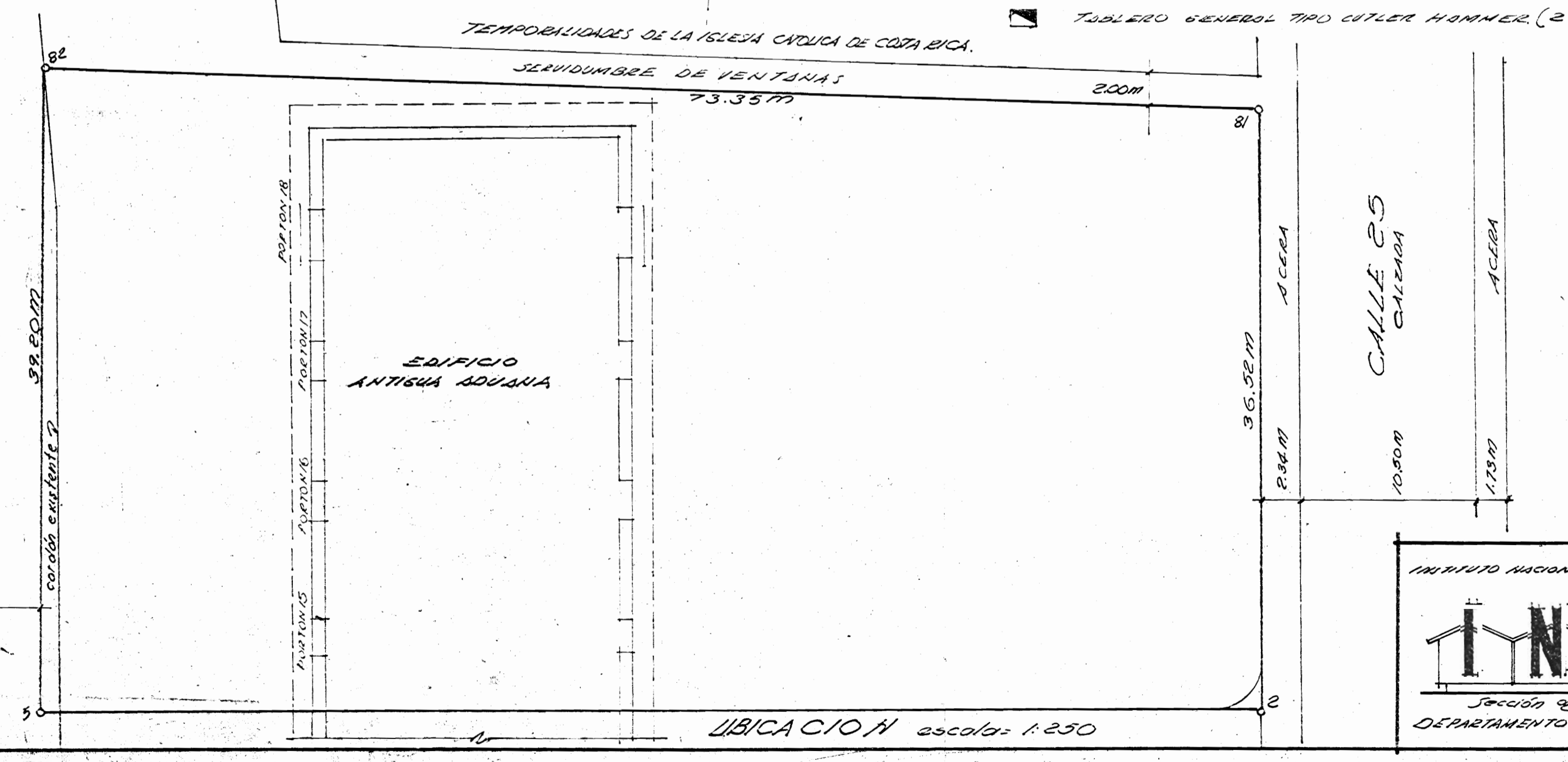
PLANTA de TECHOS EXISTENTE esc. 1/100



FACHADA PRINCIPAL Y POSTERIOR EXISTENTE esc. 1/100

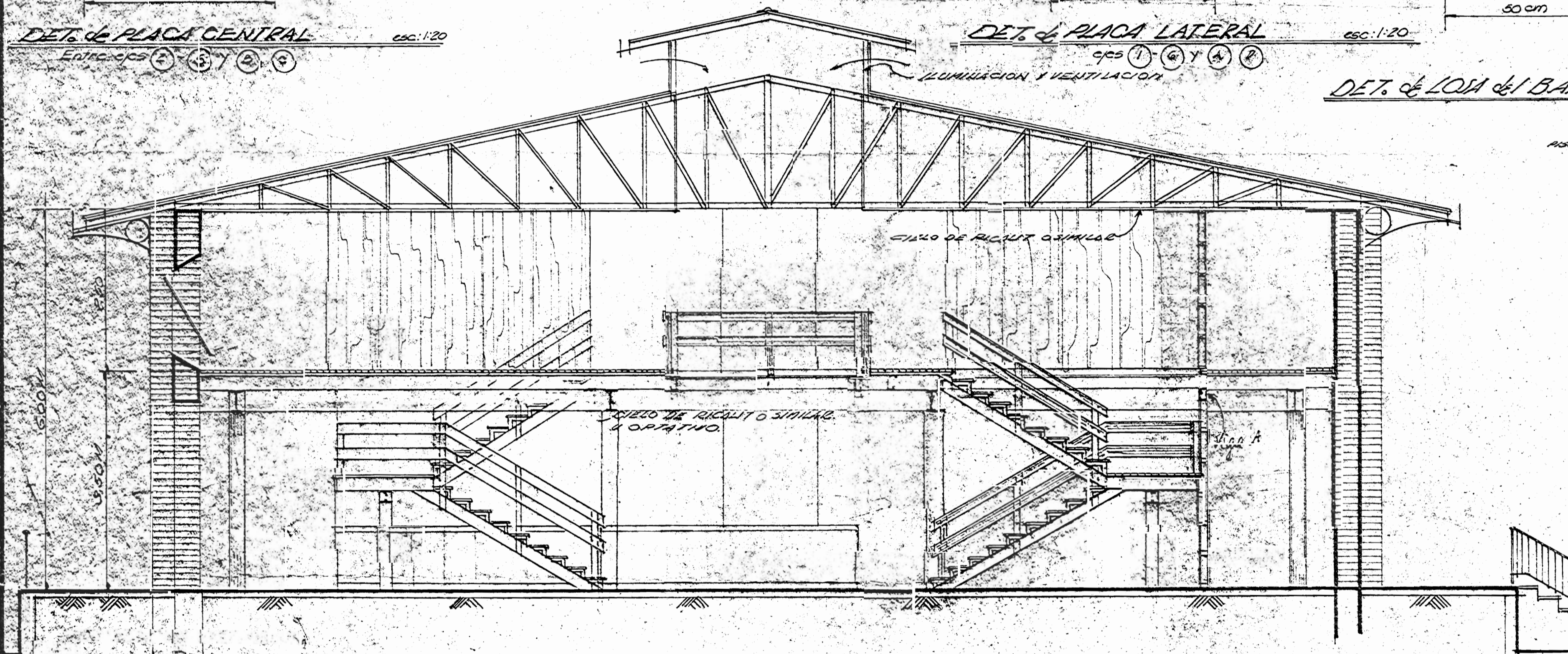
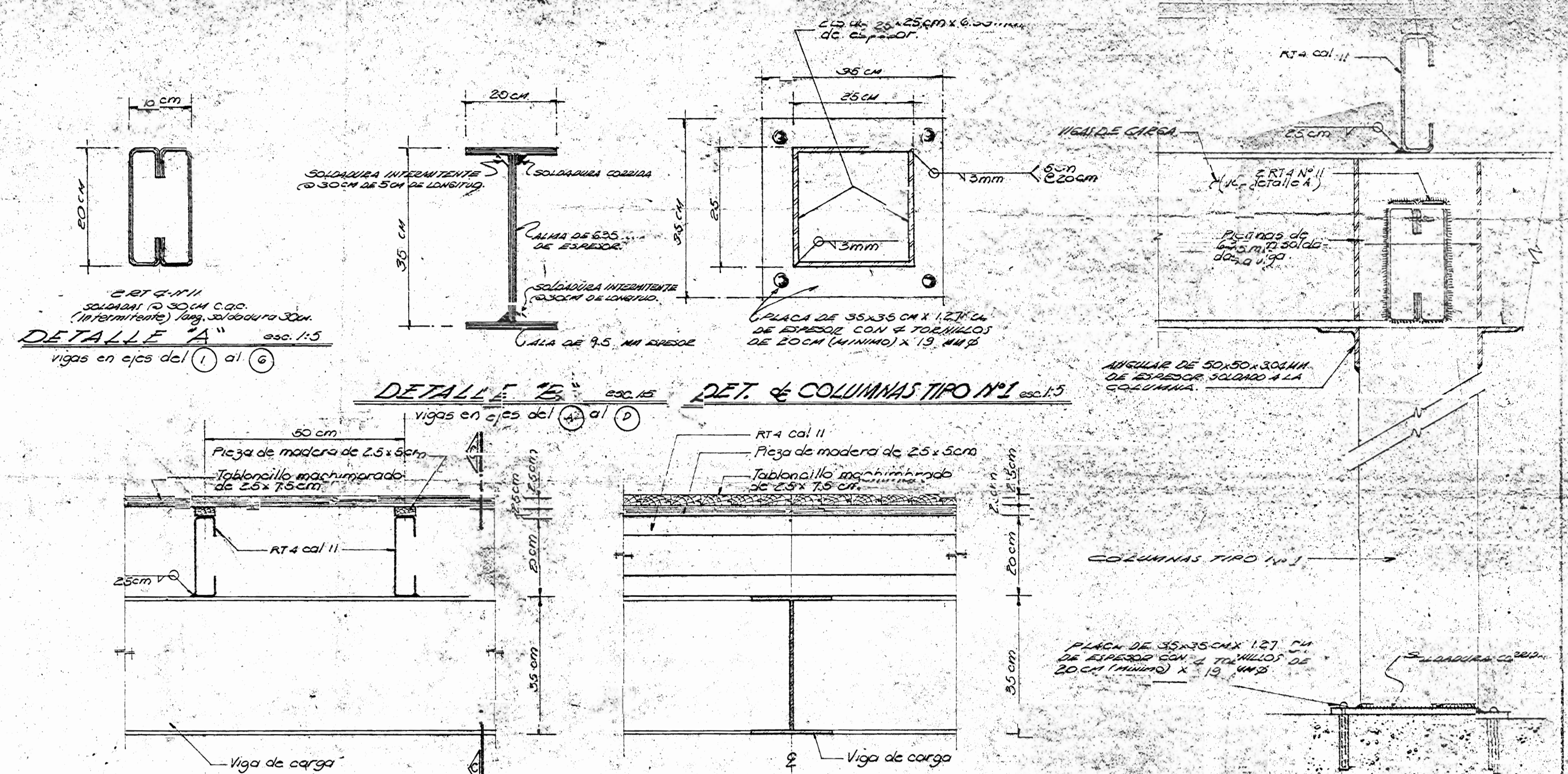
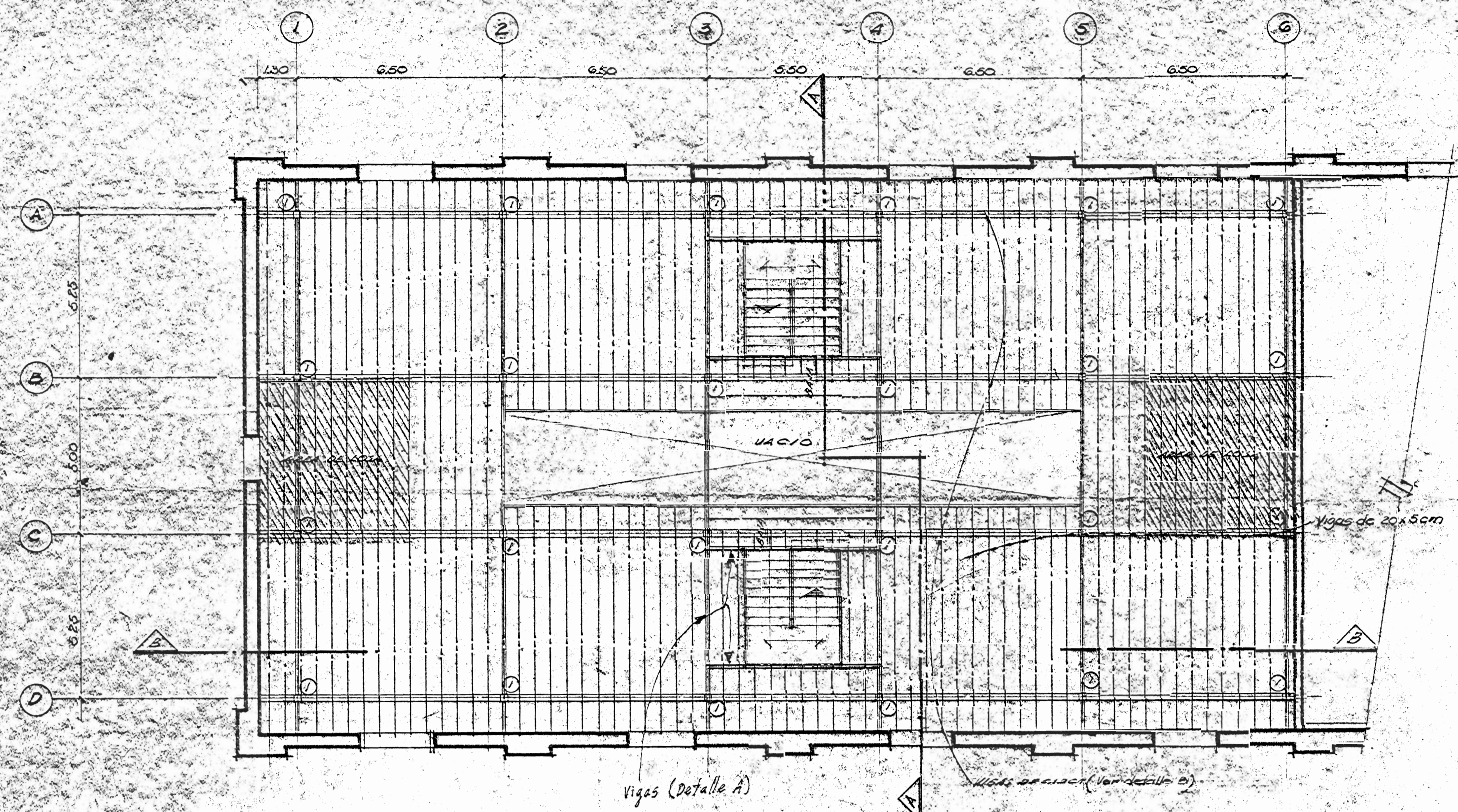
- SIMBOLOGIA ELECTRICA**
- ⊕ SALIDA PARA LAMPARA INCANDESCENTE 14 30-20 11-14
 - ⊖ SALIDA PARA LAMPARA FLOUORESCENTE DOBLE 303RS 90-9
 - ⊕ ANILLO DE PUNTO EFECTIVO A 10CM SUPT.
 - ⊕ TOMA CORRIENTE DOBLE A 35CM SUPT.
 - ⊕ SALIDA PARA TELEFONO A 30CM SUPT.
 - ⊕ INTERRUPTOR CIRCULAR DE CUCINA
 - ⊕ MEDIDOR
 - ⊕ TABLERO GENERAL TRIO CUTLER HANMER (2 5/8")

- SIMBOLOGIA de AGUAS NEGAS Y CAÑERIA**
- ⊕ DE CENICERO A CAJA DE RESERVO
 - ⊕ DE HUELE SANITARIO A CAJA DE RESERVO
 - ⊕ DE CAJA DE RESERVO A CAJA DE RESERVO
 - ⊕ TUBO PVC 51 SERVICIO EJEMPLO SUPERIOR 15/5 "CLOACA"
 - ⊕ TUBO PVC 10MM 3/4 CUBIERTA
 - ⊕ SALIDA DE AGUA POTABLE
 - ⊕ CENICERO METALICO
 - ⊕ MEDIDOR



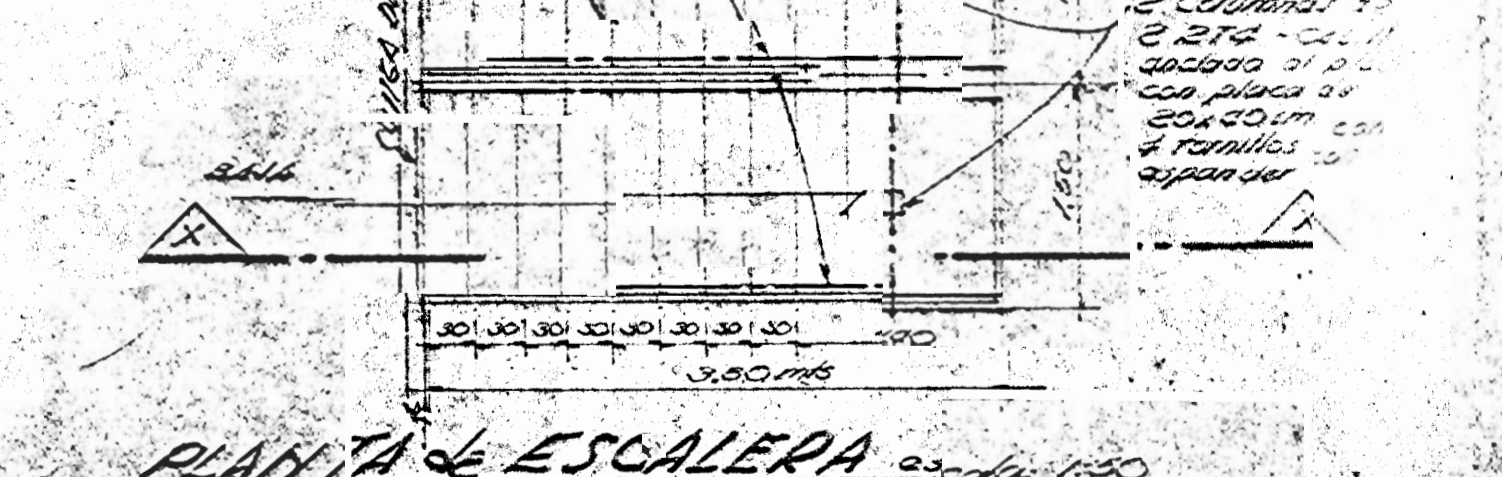
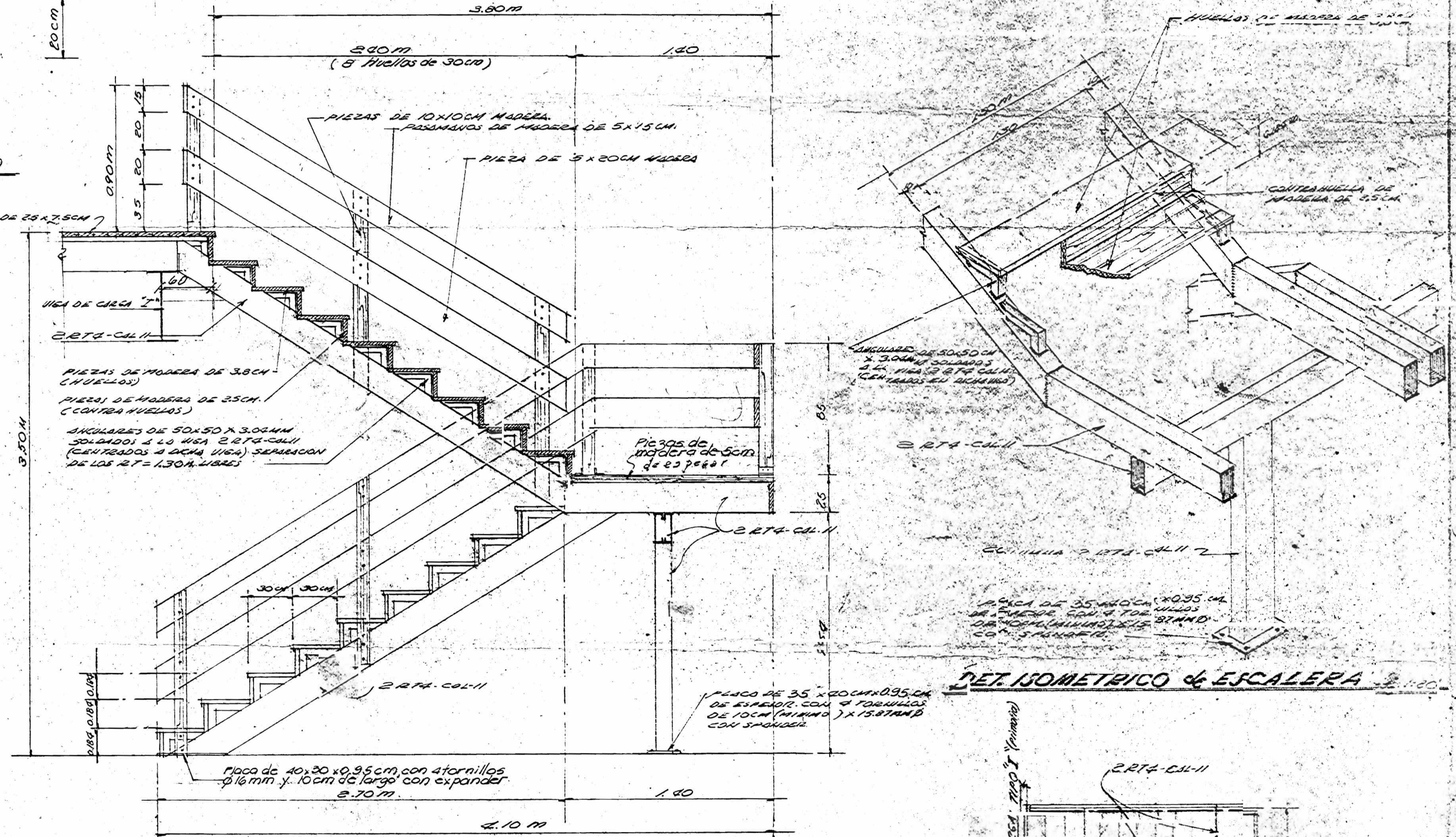
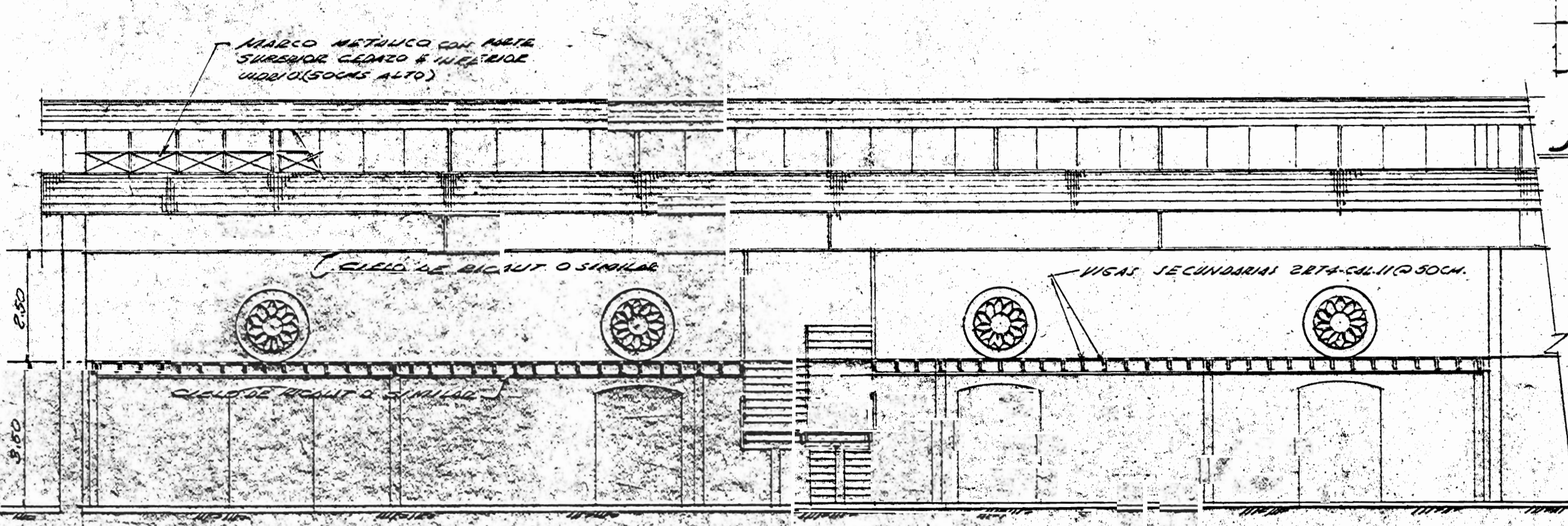
LOCALIZACION esc. 1/3000
 AREA METROPOLITANA DE SAN JOSE
 EDICION 1-75 C.R.

<p>INVIU INSTITUTO NACIONAL DE VIVIENDA URBANA DEPARTAMENTO DE CONTRACCIONES</p>	<p>PLANO APROBADO: REMODELACION SECTOR NORTE DEL EDIFICIO DE LA ADUANA.</p>	<p>QUEJO: Sr. ... PROYECTO: ... DISEÑO: ... APROBADO: ... ESCALA: ... FECHA: ...</p>
	<p>AREA = 533.87 M²</p>	



ESPECIFICACIONES GENERALES

- EL ACERO A UTILIZARSE SERA DE LA A-27M CON UN ESPESOR A LA TENSION DE f_y DE 3330 Kg/cm² Y UN ESPESOR MÍNIMO 10.00 MM (CON LAMINADO EN FRIJO).
- LA SOLDADURA QUE SE UTILIZARA EN Ciertas AREAS DE LA ESTRUCTURA METALICA DEBERA CUMPLIR CON LAS DISPOSICIONES SEGUN LAS NORMAS DE LA A-13, ESTABLECIDO POR SOLDADURAS CUALI-360, CON "MATERIAS" SEMI-AUTOMATICAS, CON UN AMBIENTE QUELADO DE 20°C (SOLDADURAS DE BLOQUE E-70).
- LA ESTRUCTURA METALICA SERA MUYADA DE TODA MANERA EXTERIOR (POR LA, INTERIOR, ETC) SERA PINTADA CON UNA MANO DE PINTURA ANTIRRIZADO EN EL TALLE Y OTRA EN EL SITO CON PINTURA 100 P.S.T. 0124.
- LAS COLUMNAS SERAN DE 35x35 CM CON SOLDADURA INTERMITENTE CADA 30 CM CADA 7.5 CM Y 5 CM DE LONGITUD.
- LA VIGAS SERAN DE 20x25 CM Y 20x35 CM EN CALIENTE O COMPUESTAS CON SOLDADURA INTERMITENTE CADA 30 CM Y 5 CM DE LONGITUD.
- LOS ENTREPISOS SERAN DE 20x25 CM A CADA 30 CM CON SOLDADURA INTERMITENTE CADA 30 CM Y 5 CM DE LONGITUD.
- EL ENTREPISO SE SEPARARA 2.5 CM DE LAS PAREDES EXTERIORES.



	PLANO, MOSTRADO POR: REMODELACION SECTOR NORTE DEL EDIFICIO DE LA ADUANA.	CUBIERTO: Sr. J. de Profesores PROYECTADO: Sr. J. de Profesores DISEÑO: Sr. J. de Profesores EJECUCION: Sr. J. de Profesores APROBADO: Sr. J. de Profesores AÑO: 1983
	AREA: 533.87 M ²	