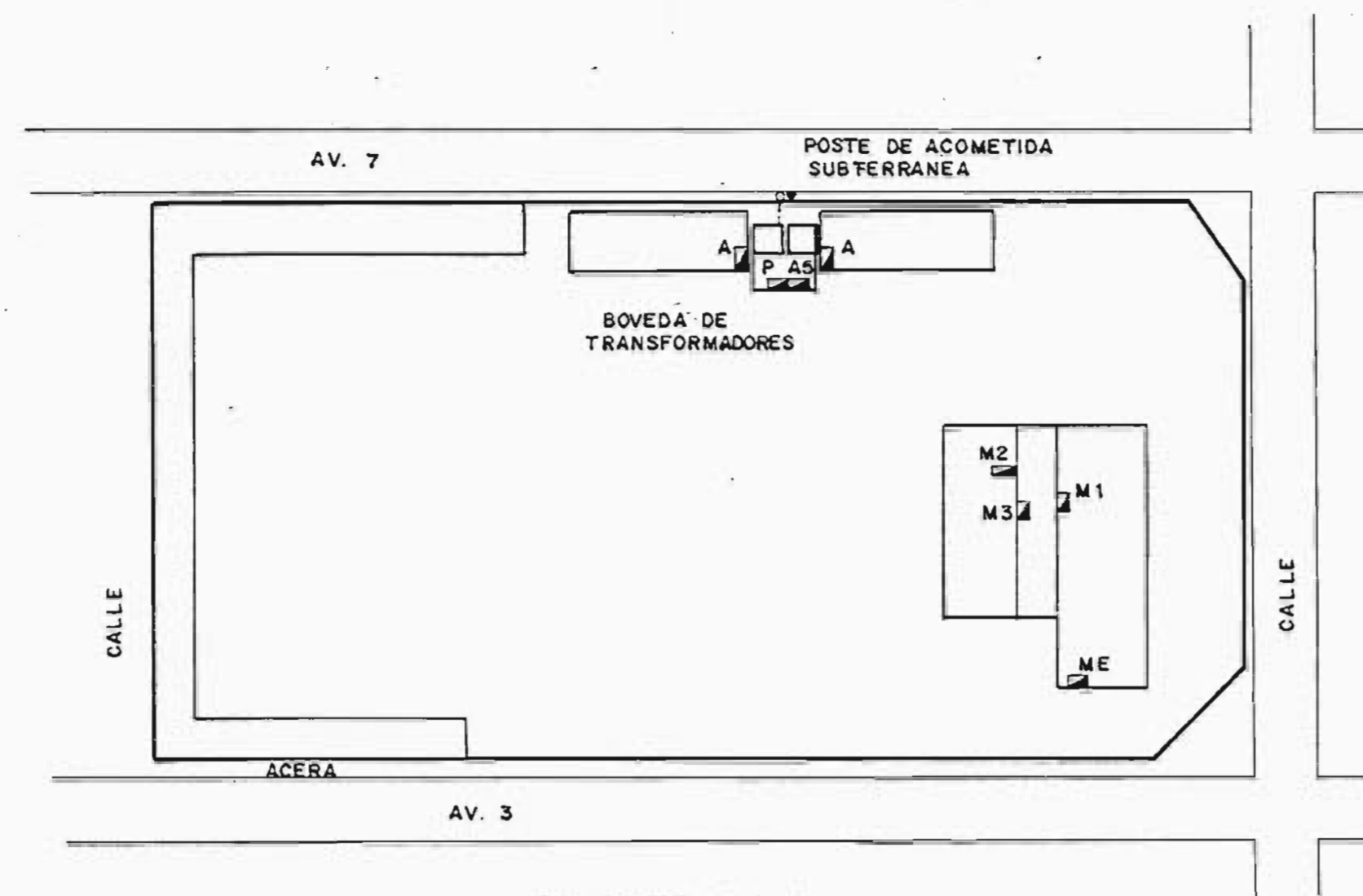
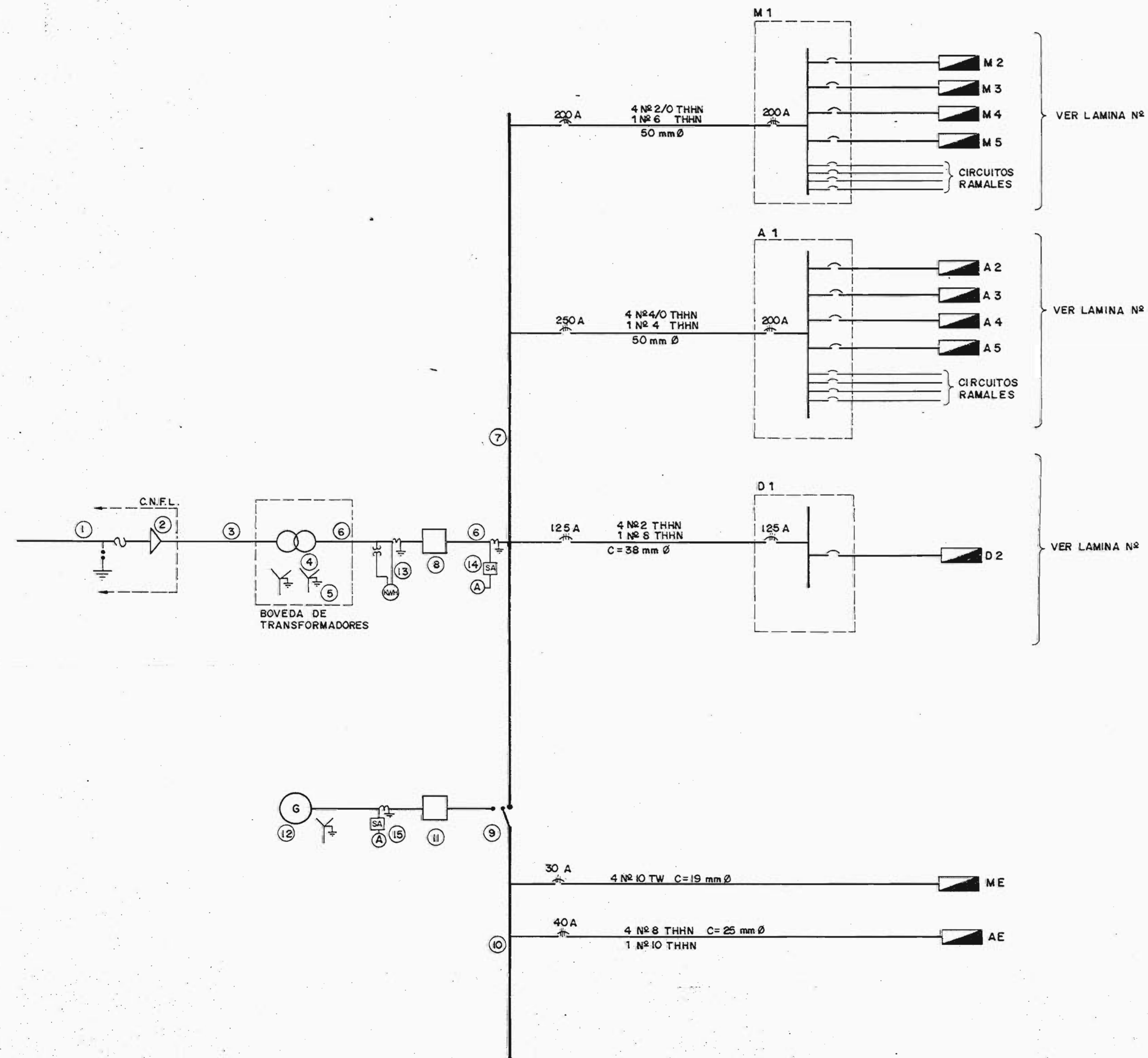


PLANTA ALTA



PLANTA BAJA

**UBICACION DE EQUIPOS**



**DIAGRAMA UNIFILAR**

**NOTAS DE DIAGRAMA UNIFILAR**

- ① EQUIPO DE PROTECCION 34.5 KV, SUPLIDO POR C.N.F.L.
- ② TERMINALES DE CABLE SUBTERRANEO Y SELLO DE TUBERIAS, SUPLIDOS POR C.N.F.L.
- ③ CABLE SUBTERRANEO A 34.5 KV (EN TUBERIA DE 15 cm Ø), 50 cms b.n.p.t., SUPLIDO POR C.N.F.L.
- ④ TRES TRANSFORMADORES MONOFASICOS 19.9 KV / 120 V - KVA, SUPLIDOS POR C.N.F.L.
- ⑤ MALLA DE PUESTA A TIERRA: DETALLE EN LAMINA
- ⑥ ALIMENTADOR A INTERRUPTOR Y TABLEROS PRINCIPALES: FASES: 2<sup>º</sup> THHN, NEUTRO: , PUESTA A TIERRA, DUCTO
- ⑦ TABLERO DE DISTRIBUCION PRINCIPAL: GABINETE COMPACTO METALICO SOPORTADO EN PISO, CON CAPACIDAD PARA: INTERRUPTORES TERMOMAGNETICOS DE ALTA CAPACIDAD INTERRUPTIVA, UN INTERRUPTOR PRINCIPAL ⑦ Y UN CONMUTADOR DE TRANSFERENCIA ⑨ BARRAS DE 1200 Amp., 600 V, 3 Ø.
- ⑧ INTERRUPTOR PRINCIPAL MONTADO EN GABINETE DE TABLERO PRINCIPAL, 600 V, Amp., 3 Ø, FUSIBLES Amp. CAPACIDAD INTERRUPTIVA IGUAL O SIMILAR
- ⑨ CONMUTADOR DE TRANSFERENCIA AUTOMATICO, 3 Ø, Amp., 240 V, MONTADO EN GABINETE DE TABLERO PRINCIPAL.
- ⑩ TABLERO DE DISTRIBUCION DE EMERGENCIAS: GABINETE COMPACTO METALICO, SOPORTADO EN PISO ( ACOPLADO A GABINETE DE DISTRIBUCION PRINCIPAL ), BARRAS DE 600 Amp., 600 V, CON CAPACIDAD PARA 6 INTERRUPTORES TERMOMAGNETICOS DE ALTA CAPACIDAD INTERRUPTIVA, Y UN INTERRUPTOR GENERAL ⑫
- ⑪ INTERRUPTOR DE PLANTA DE EMERGENCIA, MONTADO EN TABLERO DE DISTRIBUCION.
- ⑫ PLANTA DE EMERGENCIAS: 120 / 208 V, KW.
- ⑬ EQUIPO DE MEDICION DE ENERGIA DE C.N.F.L.
- ⑭ AMPERIMETRO Y SELECTOR DE TABLERO DE DISTRIBUCION GENERAL.
- ⑮ AMPERIMETRO Y SELECTOR DE PLANTA DE EMERGENCIA.

LOS EQUIPOS N° 7, 8, 9, 10 Y 11 PODRAN SER ALBERGADOS BAJO UN MISMO GABINETE METALICO, DISEÑADO PARA TAL FIN. QUE CONTENGA: LOS EQUIPOS MENCIONADOS, LAS PROTECCIONES DE ALIMENTADORES; BARRAS; TRANSFORMADORES DE INSTRUMENTOS, AMPERIMETROS, ETC.

APROBACION COMISION REVISORA DE PERMISOS DE CONSTRUCCION

PROYECTO:  
CENTRO NACIONAL DE CULTURA Y CONVENCIONES BLOQUE

PROPIETARIO:  
MINISTERIO DE CULTURA, JUVENTUD Y DEPORTES

PROVINCIA:	CANTON:	DISTRITO:
SAN JOSE	CENTRAL	EL CARMEN

**CALICANTO S.A**

ARQUITECTOS:

MARCOS VALVERDE R.  
NICOLAS SANCHEZ D.  
HERNAN JIMENEZ F.

ARQ. REST.:

ING. CIVIL:

ING. ELECTRICO: HERNAN SANCHEZ D.

ING. MECANICO:

DIBUJO Y COLABORACION:

PROFESIONAL RESPONSABLE:

NOMBRE: HERNAN SANCHEZ DELGADO

FIRMA: N° IE-969

PROFESIONAL RESPONSABLE:

DIRECCION TECNICA:

INFORMACION REGISTRO PUBLICO:

PROPIETARIO:

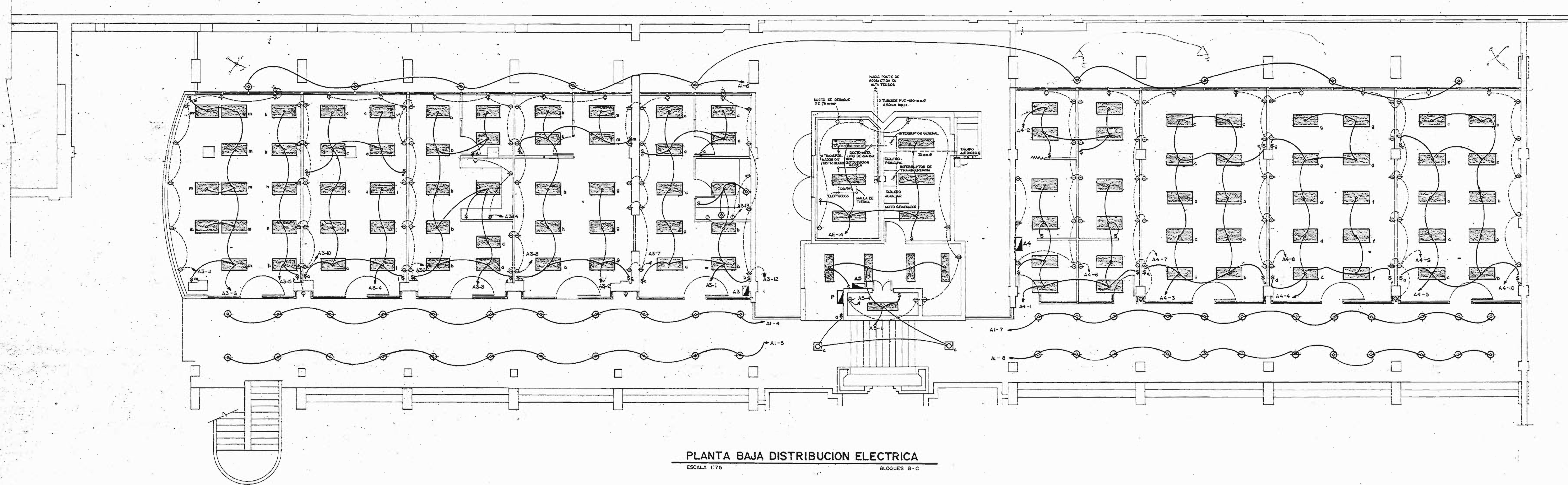
N° CATASTRO:

CITAS:

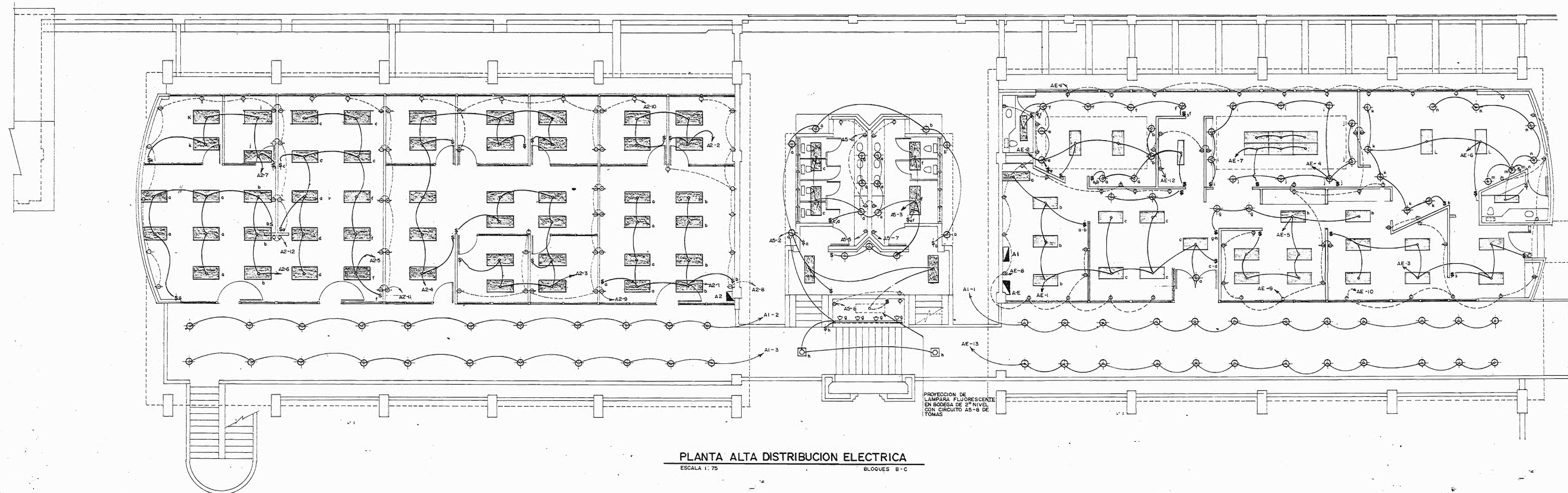
CONTENIDO:

TABLEROS Y DIAGRAMA UNIFILAR

ESCALA:	FECHA:	LAMINA N°:
INDICADAS	JUNIO / 1992	E-1 / 7



PLANTA BAJA DISTRIBUCION ELECTRICA  
ESCALA 1:75 BLOQUES B-C



PLANTA ALTA DISTRIBUCION ELECTRICA  
ESCALA 1:75 BLOQUES B-C

APROBACION COMISION REVISORA DE PERMISOS DE CONSTRUCCION

PROYECTO:  
CENTRO NACIONAL DE CULTURA Y CONVENCIONES  
BLOQUE A-B-C

PROPIETARIO:  
MINISTERIO DE CULTURA, JUVENTUD Y DEPORTES

PROVINCIA:	CANTON:	DISTRITO:
SAN JOSE	CENTRAL	EL CARMEN

**CALICANTO S.A**

ARQUITECTOS:  
MARCOS VALVERDE R.  
NICOLAS SANCHEZ D.  
HERNAN JIMENEZ F.

ARG. REST.:

ING. CIVIL:

ING. ELECTRICO: HERNAN SANCHEZ D.

ING. MECANICO:

DIBUJO Y COLABORACION:  
L. GMO PANIAGUA M.

PROFESIONAL RESPONSABLE:

NOMBRE: HERNAN SANCHEZ DELGADO

FIRMA: N. E-985

PROFESIONAL RESPONSABLE DIRECCION TECNICA:

INFORMACION REGISTRO PUBLICO:

PROPIETARIO:

N. CATASTRO:

CITAS:

CONTENIDO:

PLANTA BAJA DE DISTRIBUCION ELECTRICA BLOQUES B-C  
PLANTA ALTA DE DISTRIBUCION ELECTRICA BLOQUES B-C

ESCALA	FECHA	LAMINA N.
INDICADAS	JUNIO / 1992	E-3 / 7

TABLERO DISTRIBUCION A-E (PLANTA ALTA ESTE)					
Nº	UTILIZACION	P/A	CARGA (w)	CONDUCTOR . DUCTO	FASE
1	ALUMBRADO	1/20	1660	2# 12 THHN 13mm <sup>2</sup>	A
2	ALUMBRADO	1/20	1480	2# 12 THHN 13mm <sup>2</sup>	B
3	ALUMBRADO	1/20	960	2# 12 THHN 13mm <sup>2</sup>	C
4	ALUMBRADO	1/20	1000	2# 12 THHN 13mm <sup>2</sup>	A
5	ALUMBRADO	1/20	1160	2# 12 THHN 13mm <sup>2</sup>	B
6	ALUMBRADO	1/20	1500	2# 12 THHN 13mm <sup>2</sup>	C
7	ALUMBRADO	1/20	960	2# 12 THHN 13mm <sup>2</sup>	B
8	TOMAS	1/20	1600	2# 12 THHN 13mm <sup>2</sup>	A
9	TOMAS	1/20	1400	2# 12 THHN 13mm <sup>2</sup>	C
10	TOMAS	1/20	1300	2# 12 THHN 13mm <sup>2</sup>	C
11	TOMAS	1/20	1000	2# 12 THHN 13mm <sup>2</sup>	B
12	TOMAS	1/20	500	2# 12 THHN 13mm <sup>2</sup>	C
13	ALUMBRADO	1/20	1200	2# 12 THHN 13mm <sup>2</sup>	A
14	ALUMBRADO	1/20	480	2# 12 THHN 13mm <sup>2</sup>	B
15					

CARGA A-E 16200 W  
 CARACTERISTICAS: IDENT ALIMENTADOR: IDENT PUESTA A TIERRA: IDENT A-3  
 FASE A: 5460 W B: 5080 W C: 5660 W

TABLERO DISTRIBUCION A-2 (PLANTA ALTA OESTE)					
Nº	UTILIZACION	P/A	CARGA (w)	CONDUCTOR . DUCTO	FASE
1	ALUMBRADO	1/20	1280	2# 12 THHN 13mm <sup>2</sup>	A
2	ALUMBRADO	1/20	640	2# 12 THHN 13mm <sup>2</sup>	B
3	ALUMBRADO	1/20	1280	2# 12 THHN 13mm <sup>2</sup>	C
4	ALUMBRADO	1/20	1440	2# 12 THHN 13mm <sup>2</sup>	A
5	ALUMBRADO	1/20	1600	2# 12 THHN 13mm <sup>2</sup>	B
6	ALUMBRADO	1/20	1280	2# 12 THHN 13mm <sup>2</sup>	C
7	ALUMBRADO	1/20	640	2# 12 THHN 13mm <sup>2</sup>	A
8	TOMAS	1/20	800	2# 12 THHN 13mm <sup>2</sup>	B
9	TOMAS	1/20	1500	2# 12 THHN 13mm <sup>2</sup>	C
10	TOMAS	1/20	1000	2# 12 THHN 13mm <sup>2</sup>	C
11	TOMAS	1/20	1200	2# 12 THHN 13mm <sup>2</sup>	A
12	TOMAS	1/20	1500	2# 12 THHN 13mm <sup>2</sup>	B

CARGA A-2 13.960 W  
 CARACTERISTICAS: IDENT ALIMENTADOR: IDENT PUESTA A TIERRA: IDENT A-3  
 FASE A: 4360 W B: 5080 W C: 4660 W

NOTAS: SOBRE LA BOVEDA DE TRANSFORMADORES

ALTURA MINIMA 2.4 mts.

PUERTA DE ACERO LAMINADA 2.0x2.0 mm MINIMO (3mm de espesor), DEBEN ABRIR HACIA AFUERA.

CONSTRUCCION DE CONCRETO ARMADO O BLOCK RELLENO.

DESNIVEL DE PISO 1% HACIA DRENAJE.

MURO DE 100mm DE ALTURA EN LA PUERTA.

VENTILACION 0.2 m<sup>2</sup> DE AREA, MINIMO.

MALLA DE TIERRA: 4 VARELLAS COOPERWELD DE 16 x 1800mm, EN LOS EXTREMOS DE 4 CUADRADOS DE 1.8 m<sup>2</sup> DE LADO UNIDAS CON CONDUCTOR N° 2 AWG DE COBRE DESNUDO.

LOS 2 DUCTOS DE 150mm<sup>2</sup> ENTRE EL POSTE DE ACOMETIDA Y LA BOVEDA, SERAN CONTINUOS EN LINEA RECTA. EN SU PARTE EXPUESTA SERAN DE ACERO.

TABLERO DISTRIBUCION A-3 (PLANTA BAJA OESTE)					
Nº	UTILIZACION	P/A	CARGA (w)	CONDUCTOR . DUCTO	FASE
1	ALUMBRADO	1/20	1800	2# 12 THHN 13mm <sup>2</sup>	A
2	ALUMBRADO	1/20	1600	2# 12 THHN 13mm <sup>2</sup>	B
3	ALUMBRADO	1/20	1600	2# 12 THHN 13mm <sup>2</sup>	C
4	ALUMBRADO	1/20	1600	2# 12 THHN 13mm <sup>2</sup>	A
5	ALUMBRADO	1/20	800	2# 12 THHN 13mm <sup>2</sup>	B
6	ALUMBRADO	1/20	1280	2# 12 THHN 13mm <sup>2</sup>	C
7	TOMAS	1/20	1200	2# 12 THHN 13mm <sup>2</sup>	A
8	TOMAS	1/20	1500	2# 12 THHN 13mm <sup>2</sup>	B
9	TOMAS	1/20	1200	2# 12 THHN 13mm <sup>2</sup>	C
10	TOMAS	1/20	1100	2# 12 THHN 13mm <sup>2</sup>	C
11	TOMAS	1/20	800	2# 12 THHN 13mm <sup>2</sup>	B
12	TOMAS	1/20	600	2# 12 THHN 13mm <sup>2</sup>	C
13	TOMAS	1/20	1500	2# 12 THHN 13mm <sup>2</sup>	A
14	TOMAS	1/20	1500	2# 12 THHN 13mm <sup>2</sup>	B

CARGA A-3 17.880 W  
 CARACTERISTICAS: DE EMPOTRAR, BARRAS DE 100A 20 SALIDAS, 3 B, 4 HILDS, 120/208V IGUAL O SIMILAR A CAT. N° 900-20-4C DE SQUARE D  
 ALIMENTADOR: 4 N° 6 THHN EN CONDUIT DE 52mm<sup>2</sup>  
 PUESTA A TIERRA: 1 N° 10 THHN  
 FASE A: 6100 W B: 6000 W C: 5780 W

TABLERO DISTRIBUCION A-4 (PLANTA BAJA ESTE)					
Nº	UTILIZACION	P/A	CARGA (w)	CONDUCTOR . DUCTO	FASE
1	ALUMBRADO	1/20	1280	2# 12 THHN 13mm <sup>2</sup>	A
2	ALUMBRADO	1/20	640	2# 12 THHN 13mm <sup>2</sup>	B
3	ALUMBRADO	1/20	1600	2# 12 THHN 13mm <sup>2</sup>	C
4	ALUMBRADO	1/20	1600	2# 12 THHN 13mm <sup>2</sup>	A
5	ALUMBRADO	1/20	1600	2# 12 THHN 13mm <sup>2</sup>	B
6	TOMAS	1/20	1400	2# 12 THHN 13mm <sup>2</sup>	C
7	TOMAS	1/20	1500	2# 12 THHN 13mm <sup>2</sup>	A
8	TOMAS	1/20	1200	2# 12 THHN 13mm <sup>2</sup>	B
9	TOMAS	1/20	1500	2# 12 THHN 13mm <sup>2</sup>	C
10	TOMAS	1/20	600	2# 12 THHN 13mm <sup>2</sup>	A

CARGA A-4 12520 W  
 CARACTERISTICAS: DE EMPOTRAR, 145 SALIDAS 30, 120/208V, 100A. IGUAL O SIMILAR A CAT. N° 100-18-4C DE SQUARE D.  
 ALIMENTADOR: 4 N° 6 THHN  
 PUESTA A TIERRA: 1 N° 10 THHN CONDUIT 25mm<sup>2</sup>  
 FASE A: 4780 W B: 3440 W C: 4300 W

TABLERO DISTRIBUCION A-1 (PASILLOS Y EXT.)					
No	UTILIZACION	P/A	CARGA (w)	CONDUCTOR . DUCTO	FASE
1	ALUMBRADO	1/20	1200	2# 12 THHN 13mm <sup>2</sup>	A
2	ALUMBRADO	1/20	1100	2# 12 THHN 13mm <sup>2</sup>	B
3	ALUMBRADO	1/20	1100	2# 12 THHN 13mm <sup>2</sup>	C
4	ALUMBRADO	1/20	1100	2# 12 THHN 13mm <sup>2</sup>	A
5	ALUMBRADO	1/20	1100	2# 12 THHN 13mm <sup>2</sup>	B
6	ALUMBRADO	1/20	900	2# 12 THHN 13mm <sup>2</sup>	C
7	ALUMBRADO	1/20	1200	2# 12 THHN 13mm <sup>2</sup>	A
8	ALUMBRADO	1/20	1200	2# 12 THHN 13mm <sup>2</sup>	B
9	ALIMENTACION A-2	1/20	13960	4# 8 THHN 25mm <sup>2</sup>	A B C
10	ALIMENTACION A-3	1/20	17880	4# 8 THHN 25mm <sup>2</sup>	A B C
11	ALIMENTACION A-4	1/20	12520	4# 8 THHN 25mm <sup>2</sup>	A B C
12	ALIMENTACION A-5	1/20	14760	4# 8 THHN 25mm <sup>2</sup>	A B C

CARGA TOTAL A-1: 68020 W  
 CARACTERISTICAS: DE EMPOTRAR - 42 SALIDAS CON BREAKER DE 200 A - 3 B, 4 HILDS, 120/208V, IGUAL O SIMILAR A CAT. N° 900-42-4C DE SQUARE D  
 ALIMENTADOR: 4 N° 2/0 THHN  
 PUESTA A TIERRA: 1 N° 6 THHN CONDUIT DE 51mm<sup>2</sup>  
 FASE A: 23700 W B: 22380 W C: 21940 W

TABLERO DISTRIBUCION A-5 (MODULO CENTRAL)					
Nº	UTILIZACION	P/A	CARGA (w)	CONDUCTOR . DUCTO	FASE
1	ALUMBRADO	1/20	400	2# 12 THHN 13mm <sup>2</sup>	A
2	ALUMBRADO	1/20	1440	2# 12 THHN 13mm <sup>2</sup>	A
3	ALUMBRADO	1/20	1220	2# 12 THHN 13mm <sup>2</sup>	A
4	TOMAS	1/20	800	2# 12 THHN 13mm <sup>2</sup>	A
5	SECAMANOS	1/50	5000	2# 8 THHN 25mm <sup>2</sup>	B
6	TOMAS	1/20	600	2# 12 THHN 13mm <sup>2</sup>	A
7	SECAMANOS	1/50	5000	2# 8 THHN 25mm <sup>2</sup>	C
8	TOMAS	1/20	300	2# 12 THHN 13mm <sup>2</sup>	A

CARGA A-5 14760 W  
 CARACTERISTICAS: IDENT ALIMENTACION: IDENT A-3 PUESTA A TIERRA: IDENT A-3  
 FASE A: 4760 W B: 5000 W C: 5000 W

APROBACION COMISION REVISORA DE PERMISOS DE CONSTRUCCION

PROYECTO: CENTRO NACIONAL DE CULTURA Y CONVENCIONES BLOQUE

PROPIETARIO: MINISTERIO DE CULTURA, JUVENTUD Y DEPORTES

PROVINCIA: CANTON: DISTRITO:  
 SAN JOSE, CENTRAL, EL CARMEN

**CALICANTO S.A.**

ARQUITECTOS: MARCOS VALVERDE R., NICOLAS SANCHEZ D., HERNAN JIMENEZ E.

ING. CIVIL: ING. ELECTRICO: HERNAN SANCHEZ D.

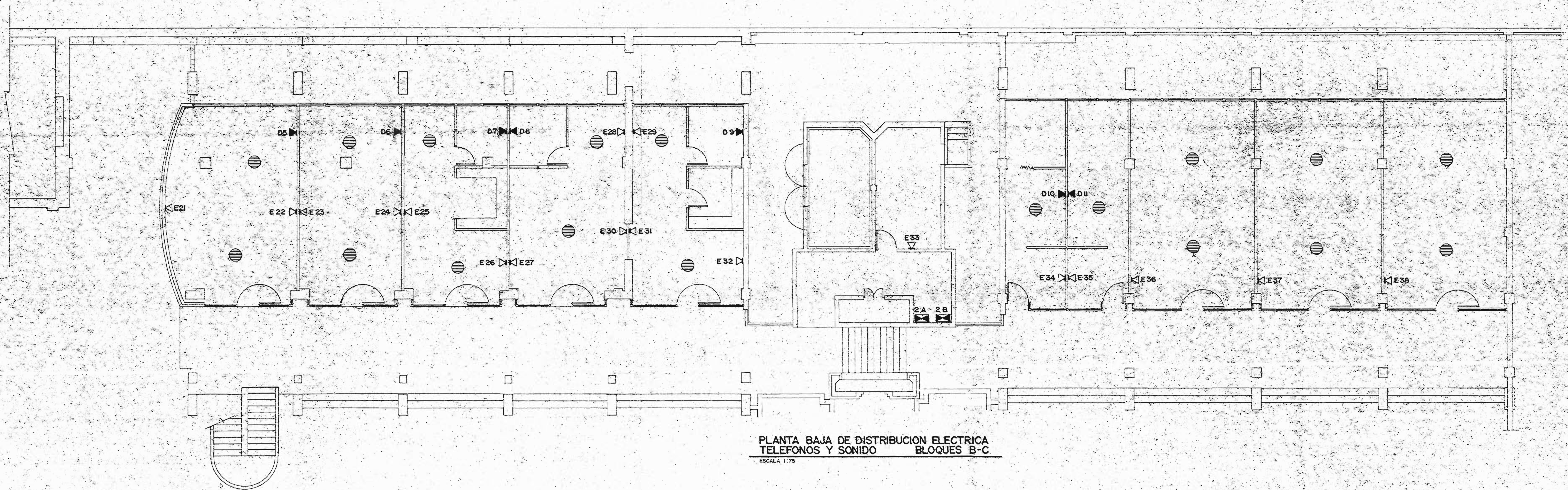
ING. MECANICO: DIBUJO Y COLABORACION: L. GMO PANIAGUA V.

PROFESIONAL RESPONSABLE: NOMBRE: HERNAN SANCHEZ DELGADO FIRMA: N° 15196

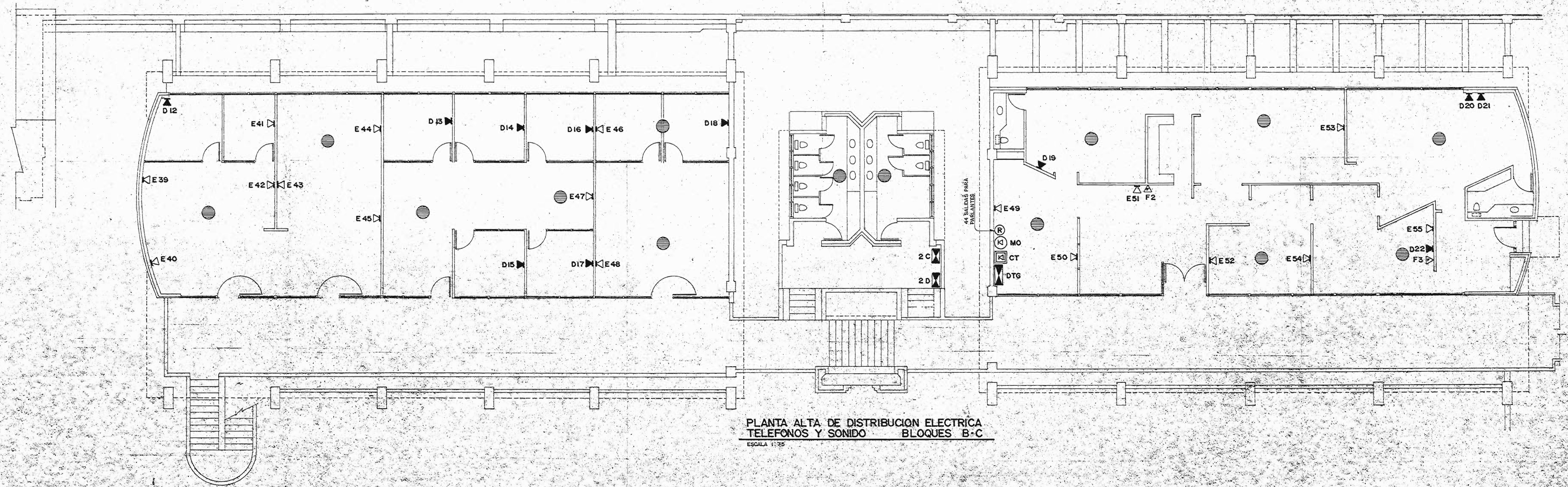
PROFESIONAL RESPONSABLE: DIRECCION TECNICA

INFORMACION REGISTRO PUBLICO: PROPIETARIO: N° CATASTRO: CITAS: CONTENIDO: TABLEROS ELECTRICOS NOTAS

ESCALA: FECHA: LAMINA N°:  
 INDICADAS JUNIO / 1992 E-4 / 7



PLANTA BAJA DE DISTRIBUCION ELECTRICA  
TELEFONOS Y SONIDO BLOQUES B-C  
ESCALA 1:75



PLANTA ALTA DE DISTRIBUCION ELECTRICA  
TELEFONOS Y SONIDO BLOQUES B-C  
ESCALA 1:75

APROBACION COMISION REVISORA DE PERMISOS DE CONSTRUCCION

PROYECTO:  
CENTRO NACIONAL DE CULTURA Y CONVENCIONES BLOQUE

PROPIETARIO  
MINISTERIO DE CULTURA, JUVENTUD Y DEPORTES

PROVINCIA:	CANTON:	DISTRITO:
San Jose	Central	El Carmen

**CALICANTO S.A**

ARQUITECTOS:  
MARCOS VALVERDE R.  
NICOLAS SANCHEZ D.  
HERNAN JIMENEZ F.

ARQ. REST.:

ING. CIVIL:

ING. ELECTRICO: HERNAN SANCHEZ D.

ING. MECANICO:

DIBUJO Y COLABORACION:  
L. G.MO PANIAGUA V.

PROFESIONAL RESPONSABLE:

NOMBRE: HERNAN SANCHEZ DELGADO

FIRMA: N.º IE-965

PROFESIONAL RESPONSABLE:  
DIRECCION TECNICA

INFORMACION REGISTRO PUBLICO:

PROPIETARIO:

N.º CATASTRO:

CITAS:

CONTENIDO:  
PLANTA BAJA Y ALTA DE DISTRIBUCION ELECTRICA, TELEFONOS Y SONIDO BLOQUES B-C

ESCALA	FECHA	LAMINA N.º
INDICADAS	JUNIO / 1982	E-6 / 7

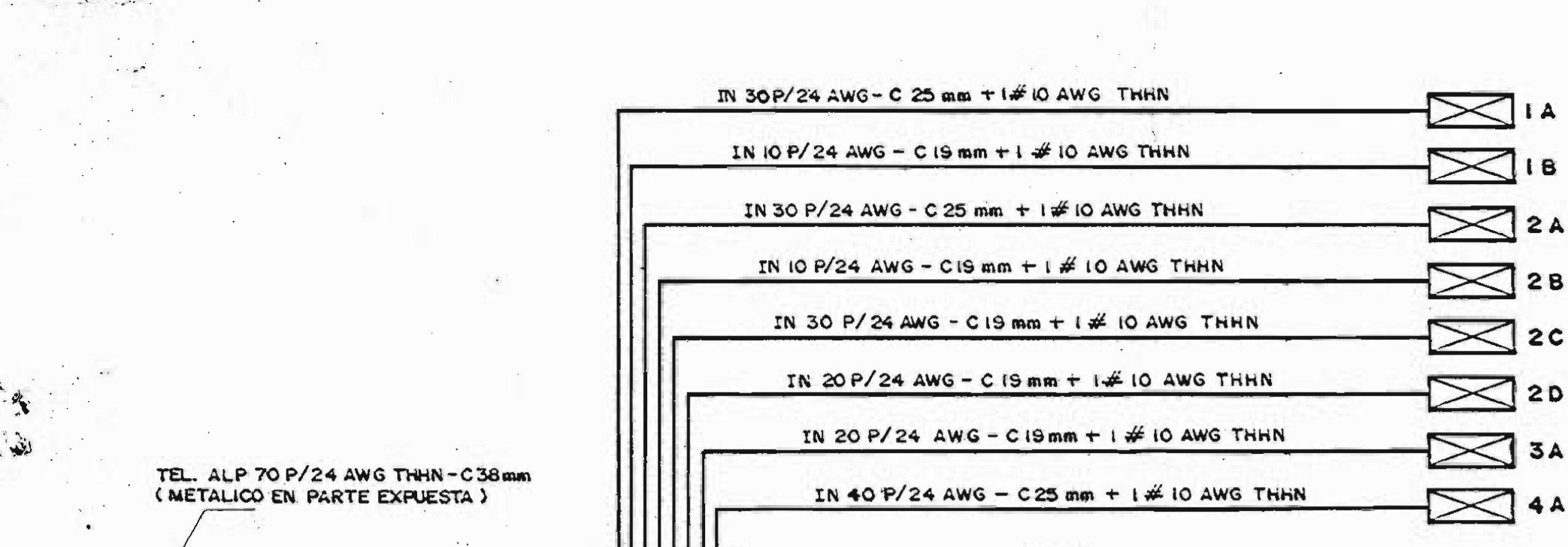
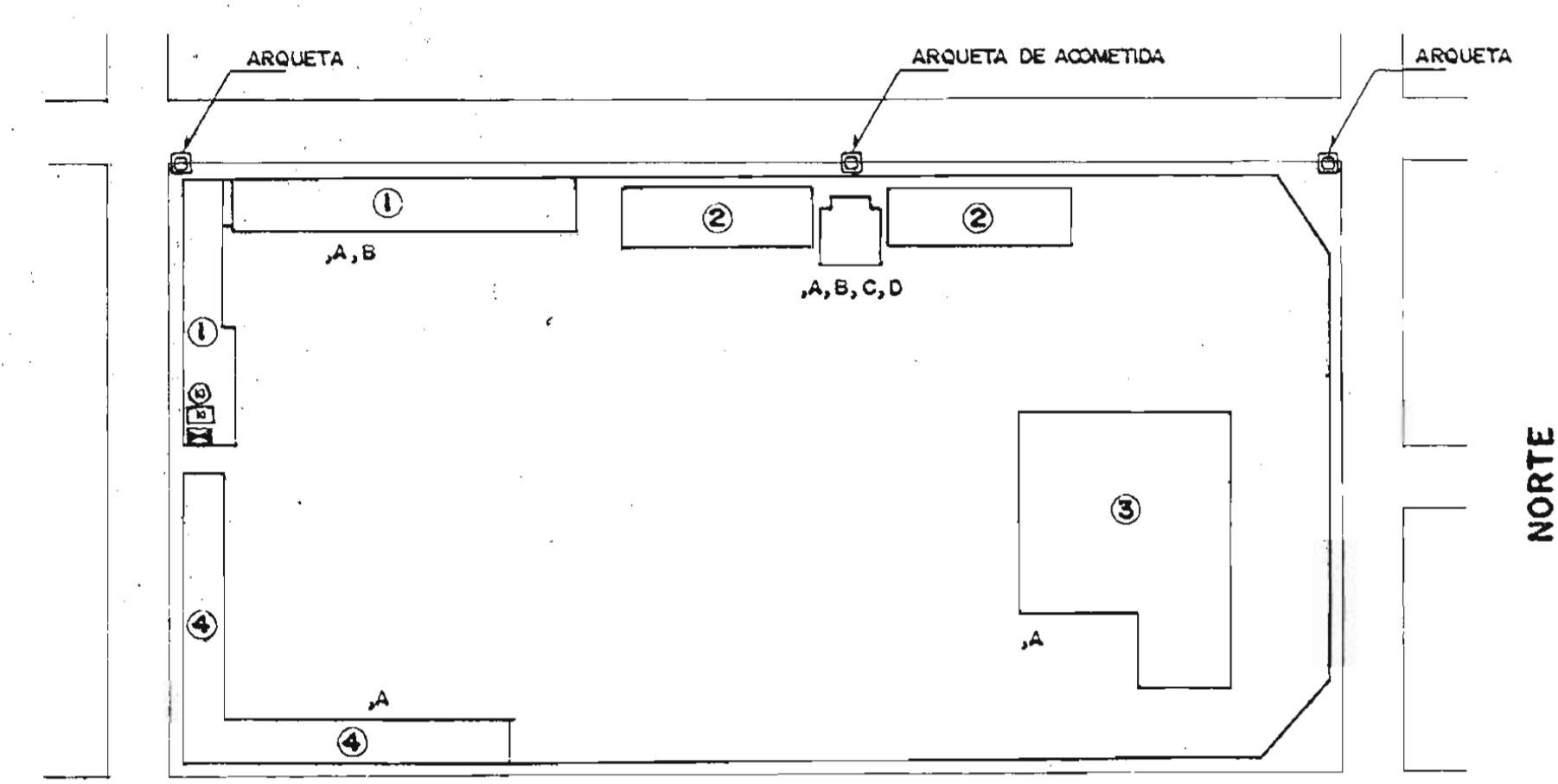
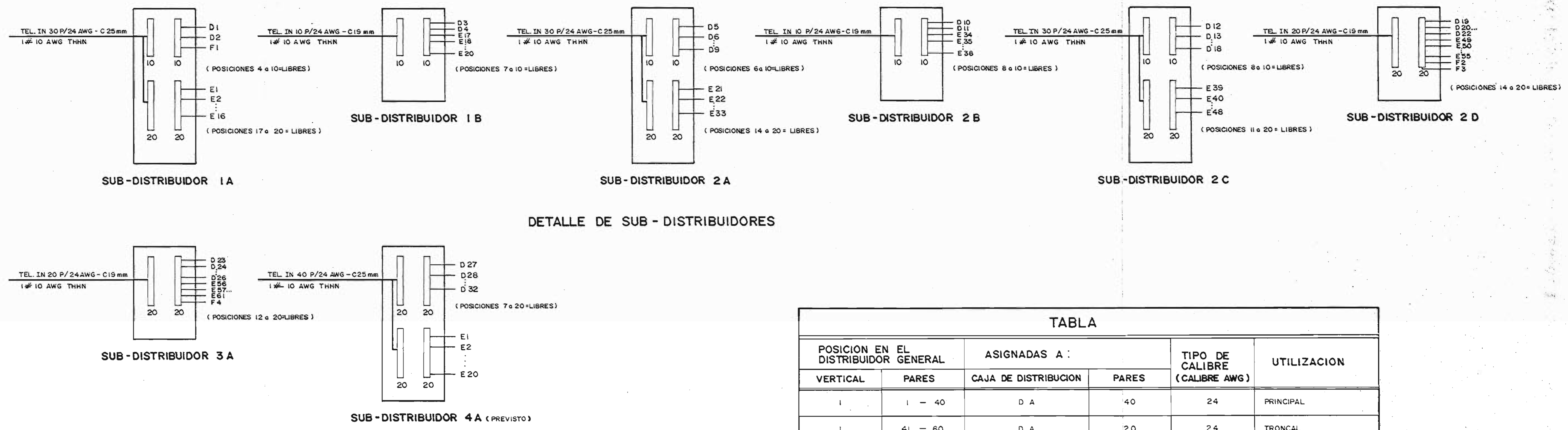


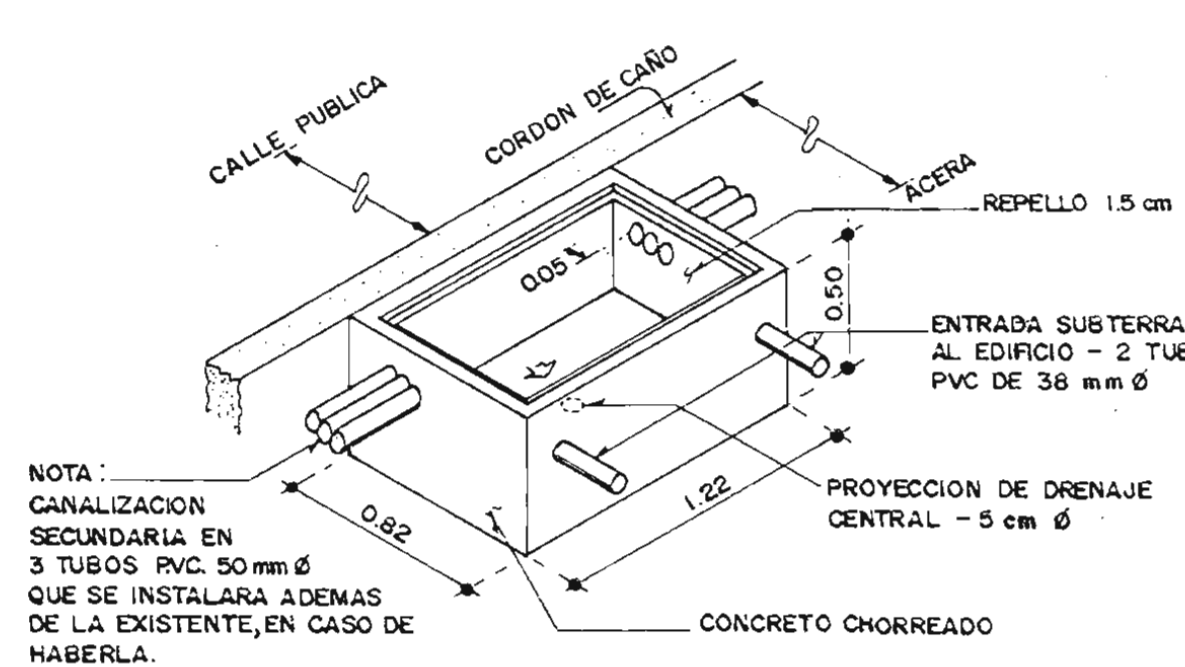
DIAGRAMA TELEFONICO GENERAL



PLANTA GENERAL DE CONJUNTO  
UBICACION DE DISTRIBUIDORES POR AREA  
ESCALA 1:1000



DETALLE DE SUB-DISTRIBUIDORES



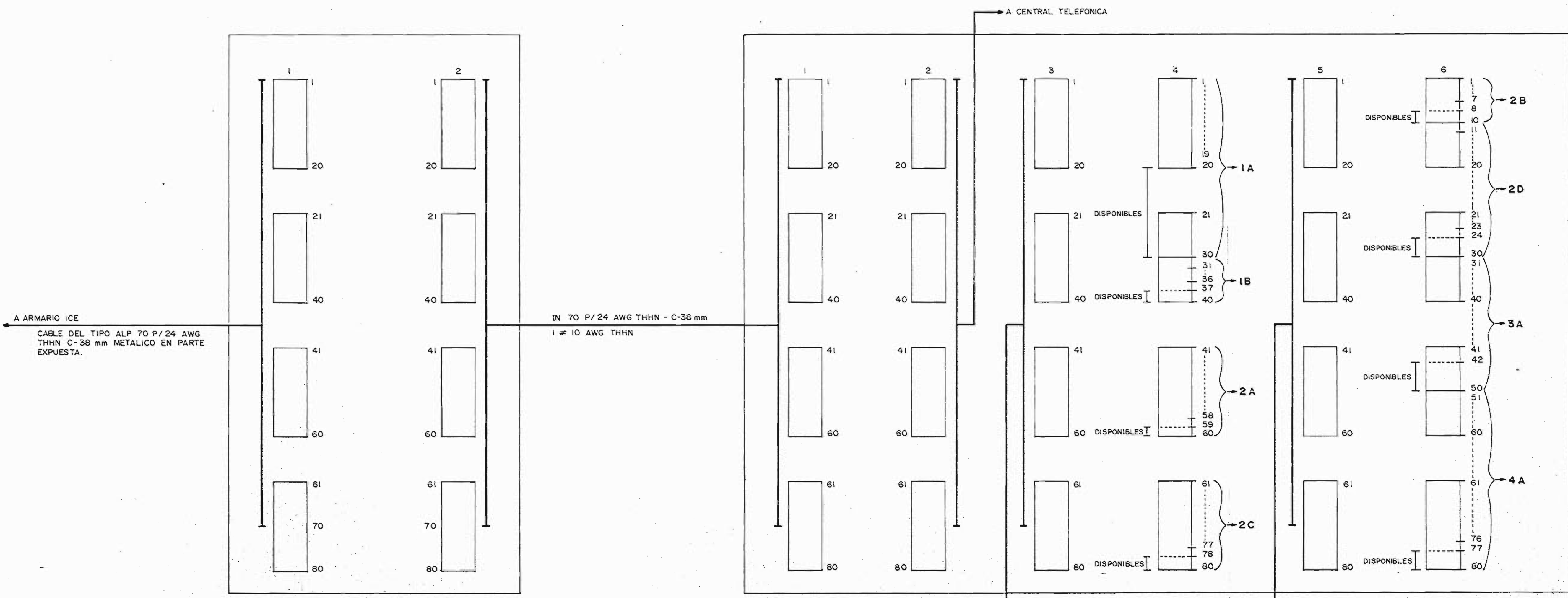
DETALLE DE ARQUETA  
SIN ESCALA

TABLA					
POSICION EN EL DISTRIBUIDOR	ASIGNADAS A:			TIPO DE CALIBRE (CALIBRE AWG)	UTILIZACION
	VERTICAL	PAIRES	CAJA DE DISTRIBUCION		
1	1 - 40	D A	40	24	PRINCIPAL
1	41 - 60	D A	20	24	TRONCAL
1	61 - 70	-	10	24	RESERVA
2	1 - 70	A CENTRAL TELEFONICA	70	24	CENTRAL TELEFONICA
3	1 - 70	DECENTRAL TELEFONICA	70	24	RED INTERNA
4	1 - 30	1 A	30	24	RED INTERNA
4	31 - 40	1 B	10	24	RED INTERNA
4	41 - 60	2 A	20	24	RED INTERNA
4	61 - 80	2 C	20	24	RED INTERNA
5	1 - 70	DE CENTRAL TELEFONICA	70	24	RED INTERNA
6	1 - 10	2 B	10	24	RED INTERNA
6	11 - 30	2 D	20	24	RED INTERNA
6	31 - 50	3 A	20	24	RED INTERNA
6	51 - 80	4 A	30	24	RED INTERNA

SIMBOLOGIA	
	SALIDA PARA TELEFONO DIRECTO.
	SALIDA PARA EXTENSION CON SALIDA RESTRINGIDA.
	SALIDA PARA FACSIMIL.
	CAJA DE DISTRIBUCION TELEFONICA.
	ARQUETA TELEFONICA A CONSTRUIR.
	SALIDA PARA CENTRAL TELEFONICA TIPO: SIEMENS EMS 601 C, CON CAPACIDAD PARA 52 LINEAS URBANAS, 176 LINEAS DE EXTENSION.
	CAJA DE REGISTRO.
	SALIDA PARA CENTRAL DE SISTEMA DE SONIDO Y AMPLIFICADOR.
	SALIDA PARA PARLANTE DE SISTEMA DE SONIDO.

NOTAS : DE DISTRIBUCION TELEFONICA.

- TODA LA INSTALACION TELEFONICA SEGUIRA LAS NORMAS DE S.N.E. e I.C.E.
- LA SEPARACION ENTRE LOS DUCTOS DE LA DISTRIBUCION TELEFONICA Y LA DISTRIBUCION ELECTRICA, SERA MAYOR A 15 cm.
- CUANDO LA DISTANCIA MAXIMA ENTRE CAJAS DE DISTRIBUCION GENERAL Y LAS PARCIALES SUPERE LOS 20 mts, SE DEBEN COLOCAR CAJAS DE REGISTRO CADA 20 mts.
- LA CAJA DE DISTRIBUCION TELEFONICA SE CONECTARA CON CONDUCTOR DE COBRE DESNUDO CALIBRE 6 AWG, A UNA VARILLA DE PUESTA A TIERRA INDEPENDIENTE DE LA USADA PARA EL SISTEMA DE DISTRIBUCION ELECTRICA.
- LA VARILLA DE PUESTA A TIERRA SERA DE ACERO RECUBIERTO DE COBRE (COPPER-WELD) DE 16 mm DE DIAMETRO Y 3.00 mts DE LARGO.
- TODA LA INSTALACION SE HARA CON CABLE AISLADO EN TUBERIA DE PVC. EL CABLE DISPONDRA DE PANTALLA METALICA, CONDUCTOR DE CONEXION A TIERRA Y CUBIERTA DE PVC.



DISTRIBUIDOR DE ACOMETIDA : D.A.  
CAJA DE DISTRIBUCION : DE 8 REGLETAS, CAPACIDAD PARA 160 PAIRES, SIMILAR A MODELO DE CUTLER HAMMER.

DISTRIBUIDOR TELEFONICO GENERAL : D.T.G.  
CAJA DE 25 REGLETAS, CAPACIDAD PARA 500 PAIRES, SIMILAR A MODELO DE CUTLER HAMMER.

APROBACION COMISION REVISORA DE PERMISOS DE CONSTRUCCION

PROYECTO: CENTRO NACIONAL DE CULTURA Y CONVENCIONES BLOQUE

PROPIETARIO: MINISTERIO DE CULTURA, JUVENTUD Y DEPORTES

PROVINCIA: CANTON: DISTRITO:  
P. SAN JOSE CENTRAL EL CARMEN

CALICANTO S.A

ARQUITECTOS: MARCOS VALVERDE R. NICOLAS SANCHEZ D. HERNAN JIMENEZ F.

ING. CIVIL:

ING. ELECTRICO: HERNAN SANCHEZ D.

ING. MECANICO:  
DIBUJO Y COLABORACION: L. GMO PANIAGUA V.

PROFESIONAL RESPONSABLE: NOMBRE: HERNAN SANCHEZ DELGADO FIRMA: N. I.E. 965

PROFESIONAL RESPONSABLE: DIRECCION TECNICA

INFORMACION REGISTRO PUBLICO: PROPIETARIO: N. CATASTRO: CITAS:

CONTENIDO: DIAGRAMA TELEFONICO GENERAL UBICACION DE DISTRIBUIDORES POR AREA DETALLE DE SUB-DISTRIBUIDORES DETALLE DE ARQUETA DISTRIBUIDORES D.A. D.T.G.

ESCALA: FECHA: LAMINA:  
INDICADAS JUNIO / 82 ET / 7