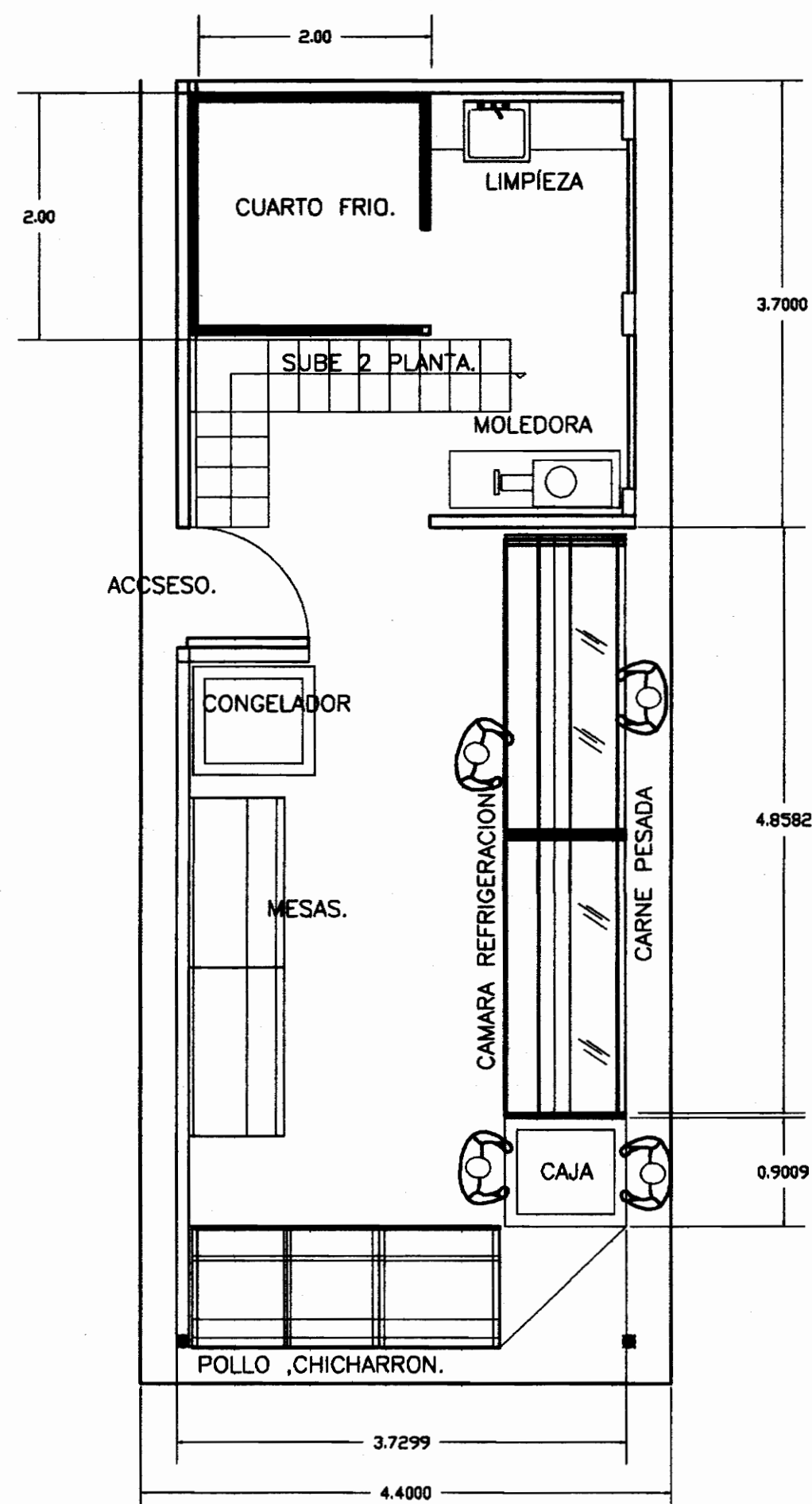
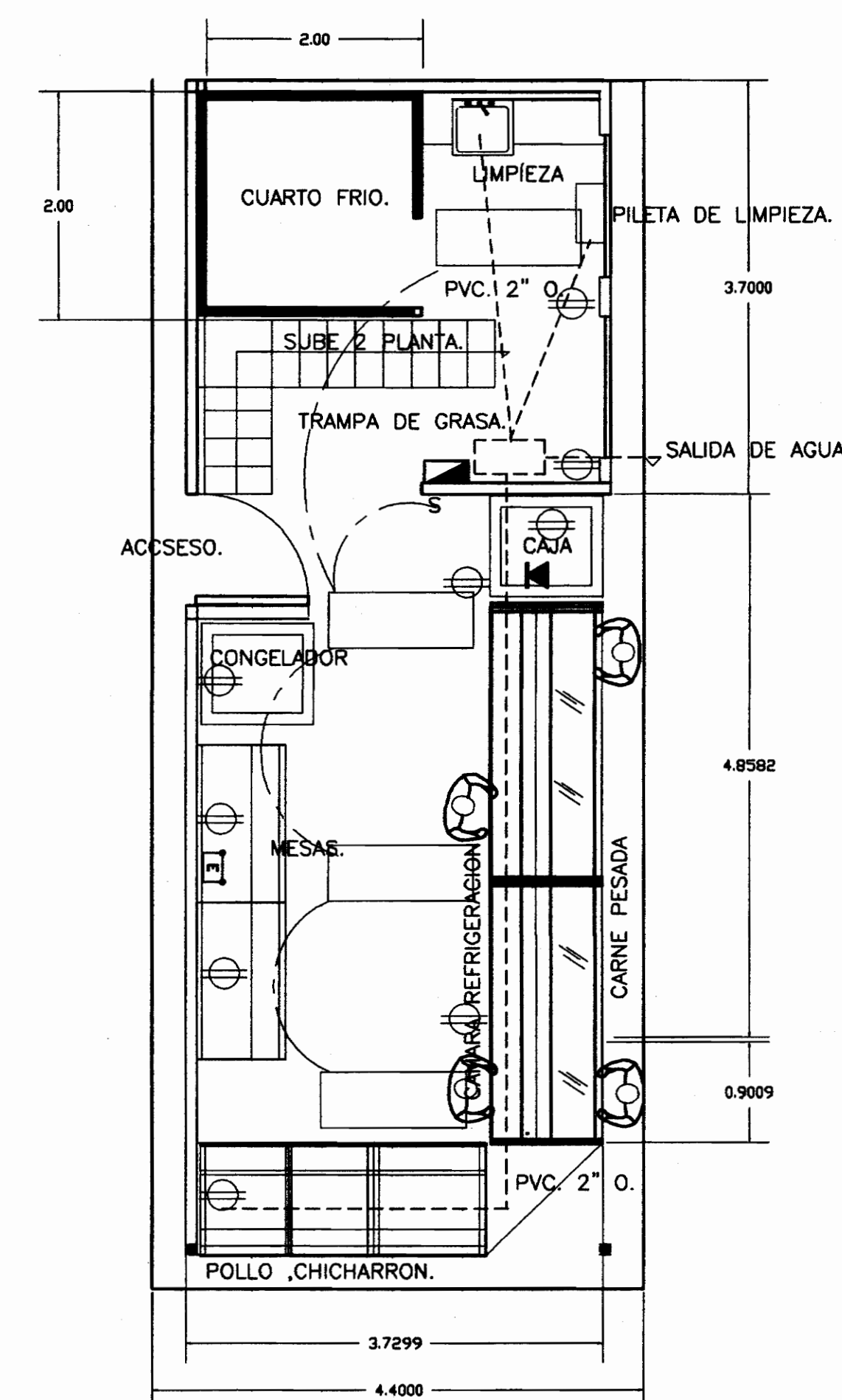


PLANTA ALTA REMODELADA.



PLANTA ARQUITECTONICA A REMODELAR.



TUBERIAS AGUA . ELECTRICA

ACABADOS	
PISOS	PISO CERAMICA NACIONAL
	PAREDES PINTADAS A 2 MANOS CON ACETE
	ALTURA DE ENCHARE DE PAREDES 1.30 MTS AZULADO
CIELOS	CIELO RAZO GYSON PINTURA COLOR BLANCO
	INSTALACION ELECTRICA EXISTENTE (REPARAR)
PAREDES EN CUADRO	CONCRETO 210kg/cm ² EN CUADROS DE 2x2 MANOS, SISA DE 2.5mm EN BAORRELIEVE SEGUN INDICACIONES DEL INSPECTOR LA SUPERFICIE SERA REPELLADA EN PUESCO Y CON LA SUPERFICIE INTERSEMIANTE

NOTAS ELECTRICAS

TODA LA INSTALACION IRA EN TUBERIA SEGUN SE INDICA EN EL TABLERO, NOTAS O SIMBOLOGIA. EN CASO DE USAR TUBERIA EXPUUESTA A MENOS DE 2.00MTS S.N.P.T. ESTA DEBERA SER METALICA.

TODA SALIDA ELECTRICA, TELEFONICA, DE TV, ETC. DEBE HACERSE POR MEDIO DE CAJA DE CONEXION, RECTANGULAR U OBTONGONAL, ADEMAS SE USARAN CAJAS OBTONGONALES CON SU CORRESPONDIENTE TAPA PARA EMPALMES, DERIVACIONES O CONEXION DE CONDUCTORES.

SE IDENTIFICARAN EN EL TABLERO LOS DIFERENTES CIRCUITOS Y SE DEJARAN POR LO MENOS 2 TUBOS COMO PREVISTA SALIENDO AL CIELO RASO.

EL MEDIDOR DEBERA QUEDAR LIBRE Y ACCESIBLE PARA SU LECTURA E INSPECCION.

LA INSTALACION TELEFONICA DEBE IR SEPARADA POR LO MENOS 10cm. DE LA INSTALACION ELECTRICA.

EN CADA SALIDA TELEFONICA SE CONECTARA EL HILO DESNUDO DEL PAR A UN TORNILLO DE LA PLACA.

EL CONDUCTOR DE NEUTRO DEBE SER DE COLOR BLANCO, SI EXISTE EN EL MERCADO Y EL DE TIERRA DE COLOR VERDE.

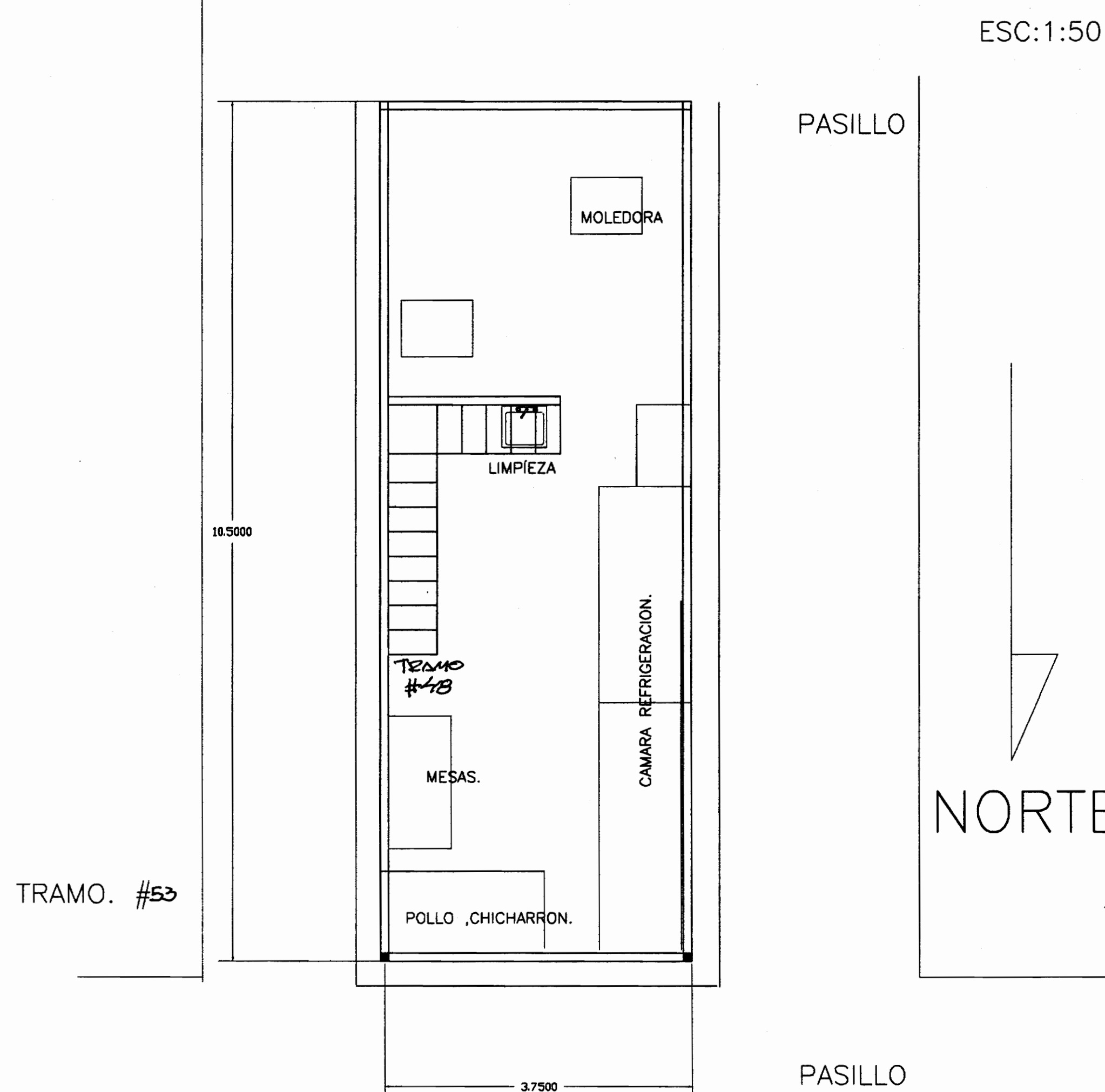
CUALQUIER MODIFICACION ANTES O DURANTE LA OBRA, DEBE SER COMUNICADA CON ANTERIORIDAD AL INGENIERO INSPECTOR PARA LA CORRESPONDIENTE APROBACION.

CALIBRES DE CONDUCTORES DE ACOMETIDA: 2#6, 1#6, 1#8 THHN. TUBERIA 38mm# EMT o CONDUIT PVC, SEGUN DIAGRAMA UNIFILAR.

EL CABLE TELEFONICO DEBERA SER DE UN CALIBRE 24 AWG. 2 PARES.

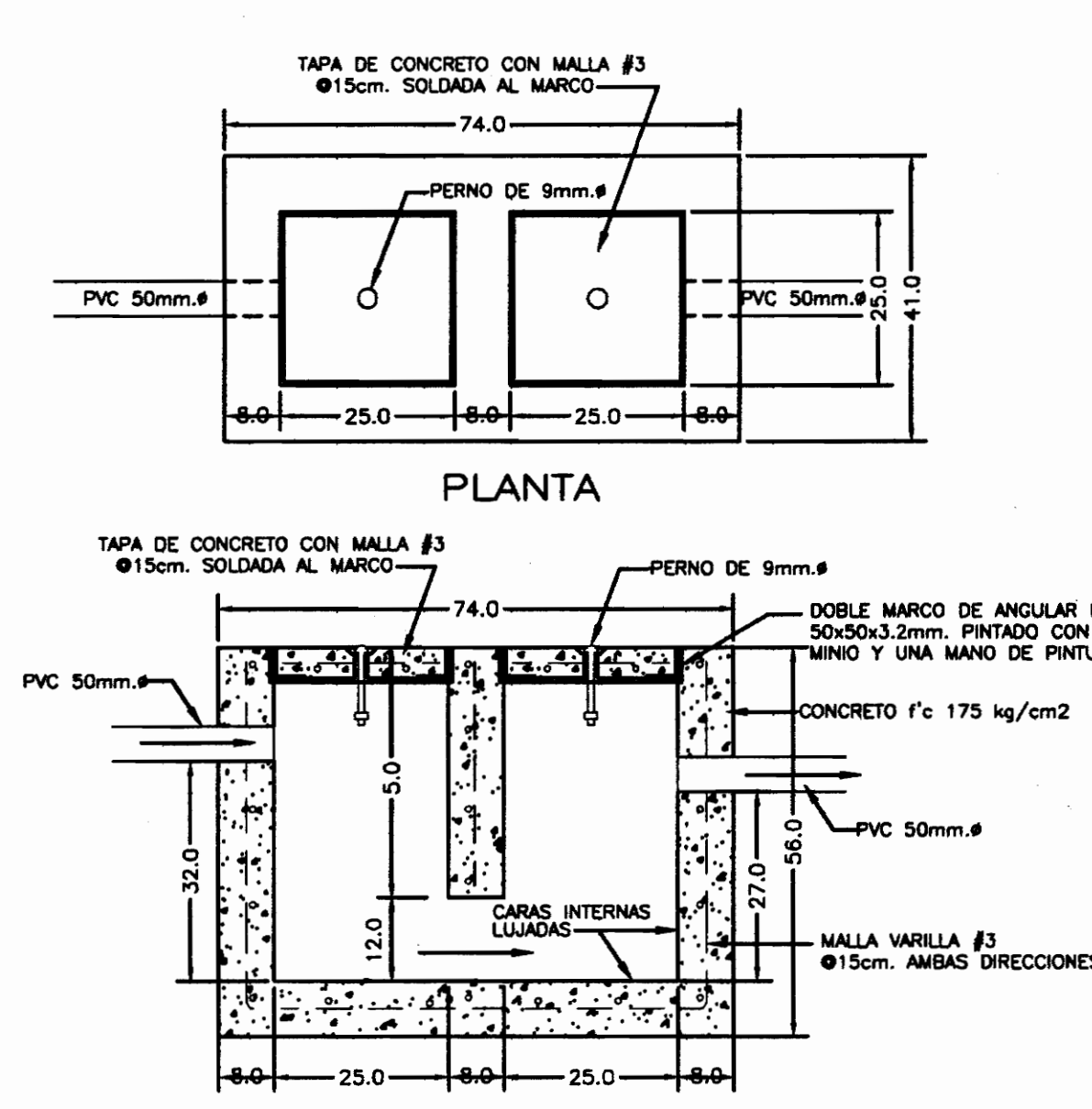
LA VARILLA DE PUESTA A TIERRA DEBE SER DE LONGITUD DE 3.0m x 16mm # DEL CONDUCTOR DE ESTA PARTEN 2 CONDUCTORES #6, UNO PARA ATERRIZAR EL NEUTRO Y OTRO COMO CONDUCTOR DE TIERRA HASTA EL TABLERO A.

TODA DERIVACION A SALIDA DE ILUMINACION DESDE CAJA RECTANGULAR U OBTONGONAL, DEBE REALIZARSE CON TSJ 2x14.

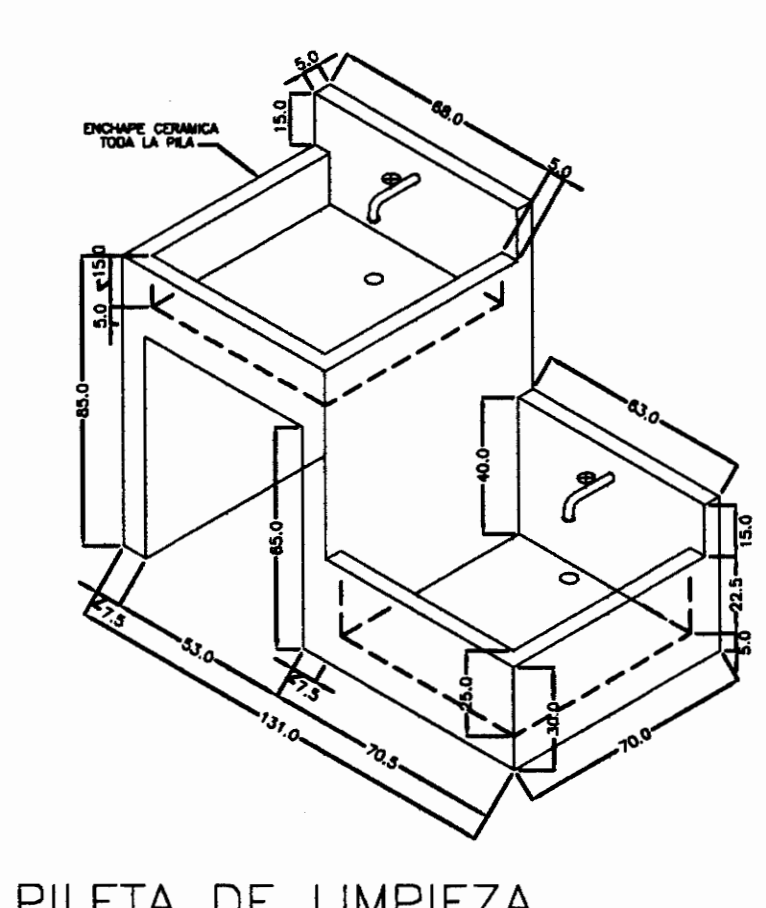


INDICA ESQUINAS REDONDEADAS EN PAREDES CON UN RADIO DE 10cm., HECHAS EN EL SITIO.

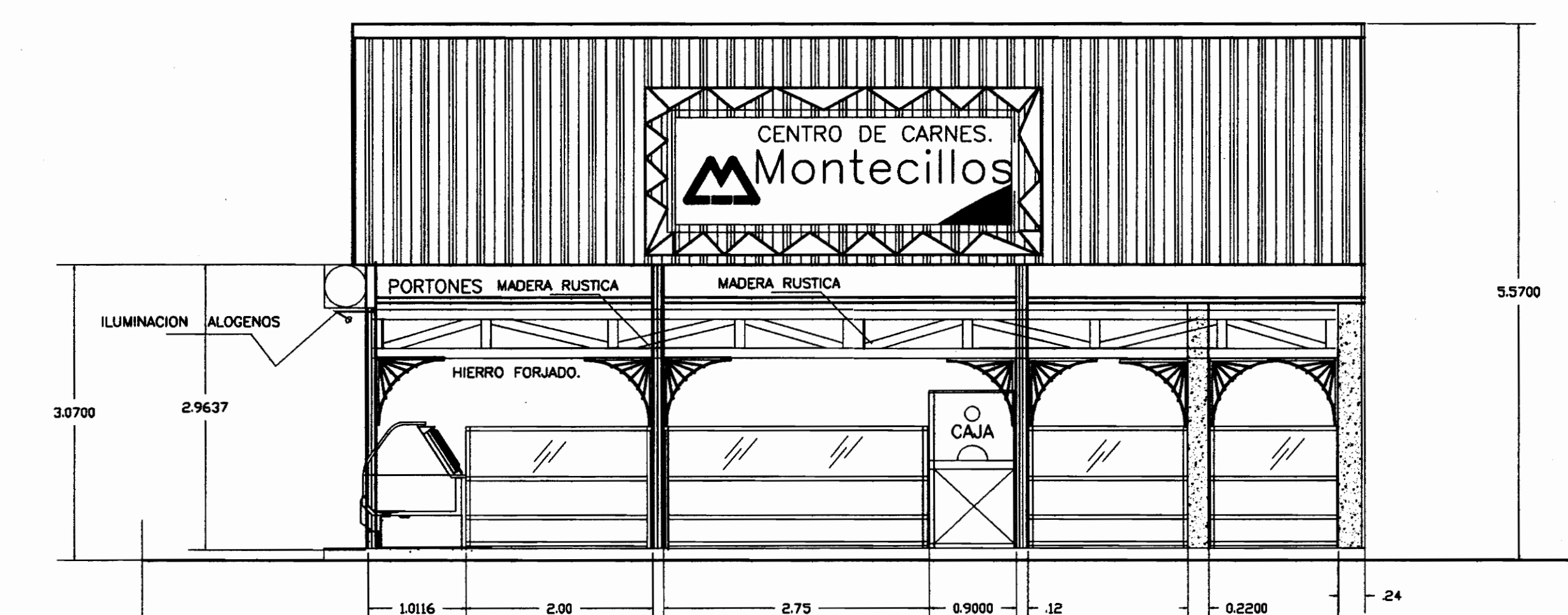
TODAS LAS AREAS INDICADAS CON (R) DEBERAN TENER JUNTAS REDONDEADAS ENTRE PARED Y PARED O PISO Y PARED, CON UN RADIO DE 10cm.



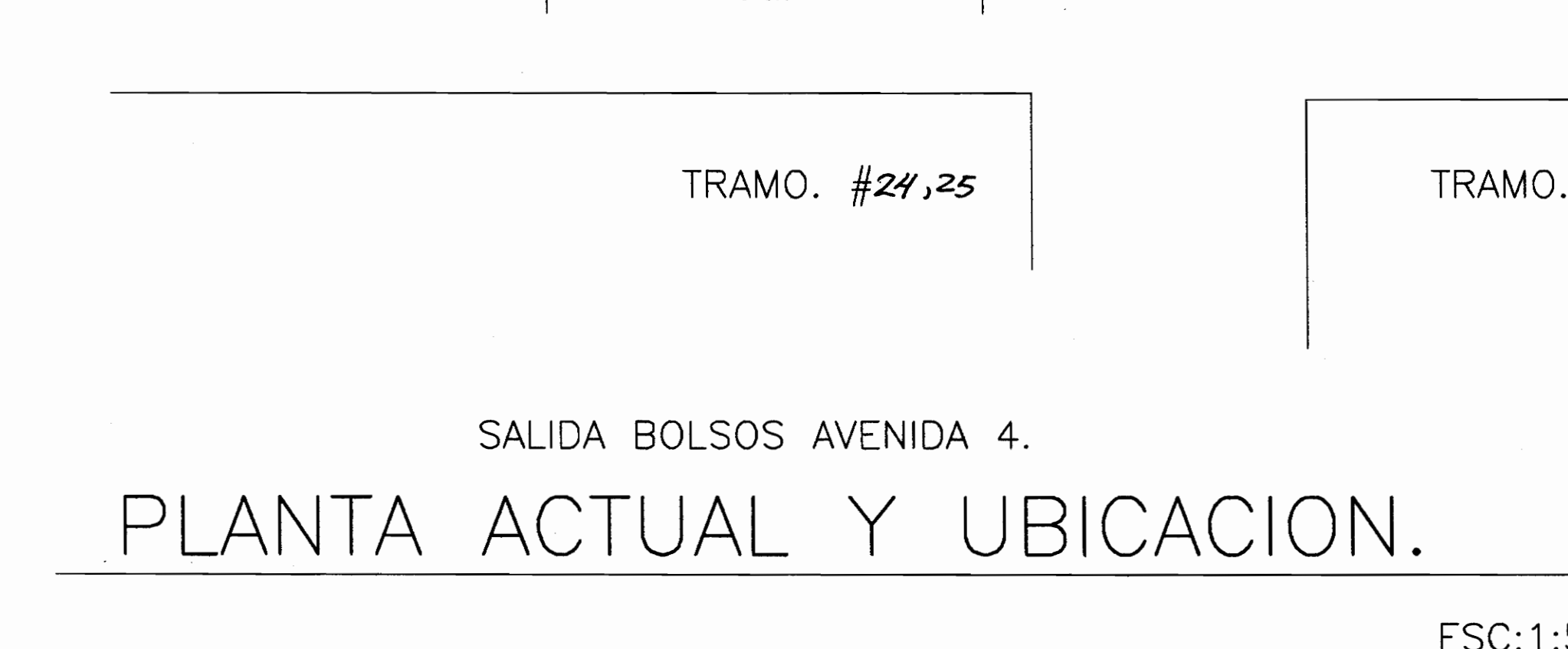
DETALLE DE CENICERO DE CONCRETO ESCALA 1:10



PILETA DE LIMPIEZA.



FACHADA PRINCIPAL.



PLANTA ACTUAL Y UBICACION.

MECANICA	SIMBOLOGIA	ELECTRICA
CAJA DE REGISTRO	APAGADOR SENCILLO, DOBLE Y TRIPLE 10 A 120V. A 1.2 m.S.N.P.T.	BASE PARA MEDIDOR CLASE 100 AMP. 240 V. A 1.8 m.S.N.P.T. EN COLUMNA EXTERIOR FRENTE A CALLE PUBLICA
CENCERO	APAGADOR TRIS Y CUATRO VAS 10 A 120V. A 1.2 m.S.N.P.T.	CANALIZACION EN CIELO Y PAREDES, MANEJO DE CONDUCTORES INDICADO
SIFON	TOMACORRIENTES POLARIZADOS 3 HILOS 120 V. 15 AMP. e 0.2 y 1.2 m.S.N.P.T.	IGUAL, PERO POR PISO.
CODEO 90° PVC 13 mm ø	CAJAL AL INTERIOR A PRESION DE PALLA A TIERRA A 1.10mts SNPT Y POLARIZADO PARA LAMPARA DE EMERGENCIA 0.20m.S.N.P.T.	TIMBRE ON-OFF Y PULSADOR, 120 V. 50 WATTS e 2.30m.S.N.P.T. Y 1.20 m.S.N.P.T.
TEE PVC 13 mm ø	SALIDA PARA COCINA AGUA CALIENTE, SEDACCION, TOMA 50 Amp. 3 HILOS, 240 V. e 0.80 m.S.N.P.T.	SALIDA PARA MOTOR PORTON COCINA Y CONTROL 1/2HP. 120V EN CIELO
CRUZ PVC 13 mm ø	TOMA MODULAR TELEFONICA DE 8 VAS. 4 CONTACTOS (2 PARES) MODELO 5882 UNOS BORNES e 0.20 m.S.N.P.T. Y e 1.10 m. EN COCINA Y PUEBLO.	DISTRIBUIDOR TELEFONICO CASHBOP. CH A 1.40mts SNPT CON 2 RELETAS DE 10 PARES
PREVISTA POTABLE	SALIDA PARA TELEVISION EN CAJA RECTANGULAR, CABLE COAXIAL RG 58 A 0.30 mts.	REGISTRO TIPO CH 15x15x15mm PARA TELEVISION POR CABLE e 1.4mt.
	SALIDA DE LAMPARA TIPO ALOEING 120 V. 75 WATTS.	SALIDA PARA CALDERILLA DE AGUA PRESTACIONES BIVE, 240V O TERNODOMA 300V, 120V A 0.80 e 2.10mts SNPT RESPECTIVAMENTE CAJA RECTANGULAR
	SALIDA INCAHONDECENTE EN PARED 1450 WATTS, 120 V. . e 2.00mt SNPT	PUENTE REFRIGERACIONES TELEFONO-REFRIGERACION A 1.40mts SNPT Y PORTON A 1.40mts SNPT MODELO TERNADO BICHO, 120V/10V
	INTERRUPTOR TERMOMAGNETICO BREAK e 1.80 m.S.N.P.T.	SALIDA PARA LAMPARA FLUORESCENTE MONIATE SUPERIOR MODELO 3101 48-8-2 SO. 120V BORNES DE SUELO.
	TABLERO O CENTRO DE CARGA, e 1.4 m.S.N.P.T.	CONDUCCION DEF. ELECTRICA (250 TELEFONICA (180) TV CABLE (180)

OFICINA CENTRAL PARA VISADO DE PLANOS DE CONSTRUCCION

PROYECTO: CROQUIS DE REPARACION CENTRO DE CARNES MONTECILLOS. MERCADO CENTRAL SAN JOSE.

PROPIETARIO: COOPEMONTECILLOS .RL.

PROVINCIA SAN JOSE CANTON CENTRAL DISTRITO Meccas.

Arte y Diseño D.arq.Marino Oviedo A. TEL. 442-2484.

ARQUITECTURA ,DISEÑO, CONSTRUCCION.

PROFESIONAL RESPONSABLE DE LA INSPECCION

NOMBRE: ING. LUIS CHAVEZ DIAZ. REGISTRO: IC 9145

PROFESIONAL RESPONSABLE DE LA EJECUCION

NOMBRE: ING. LUIS CHAVEZ DIAZ. REGISTRO: IC 9145

INFORMACION REGISTRO PUBLICO

PLANO DE CATASTRO.

CONTENIDO: PLANTAS ARQUITECTONICAS ,FACHADAS.

ESCALA MAYO 2004 LAMINA A-01