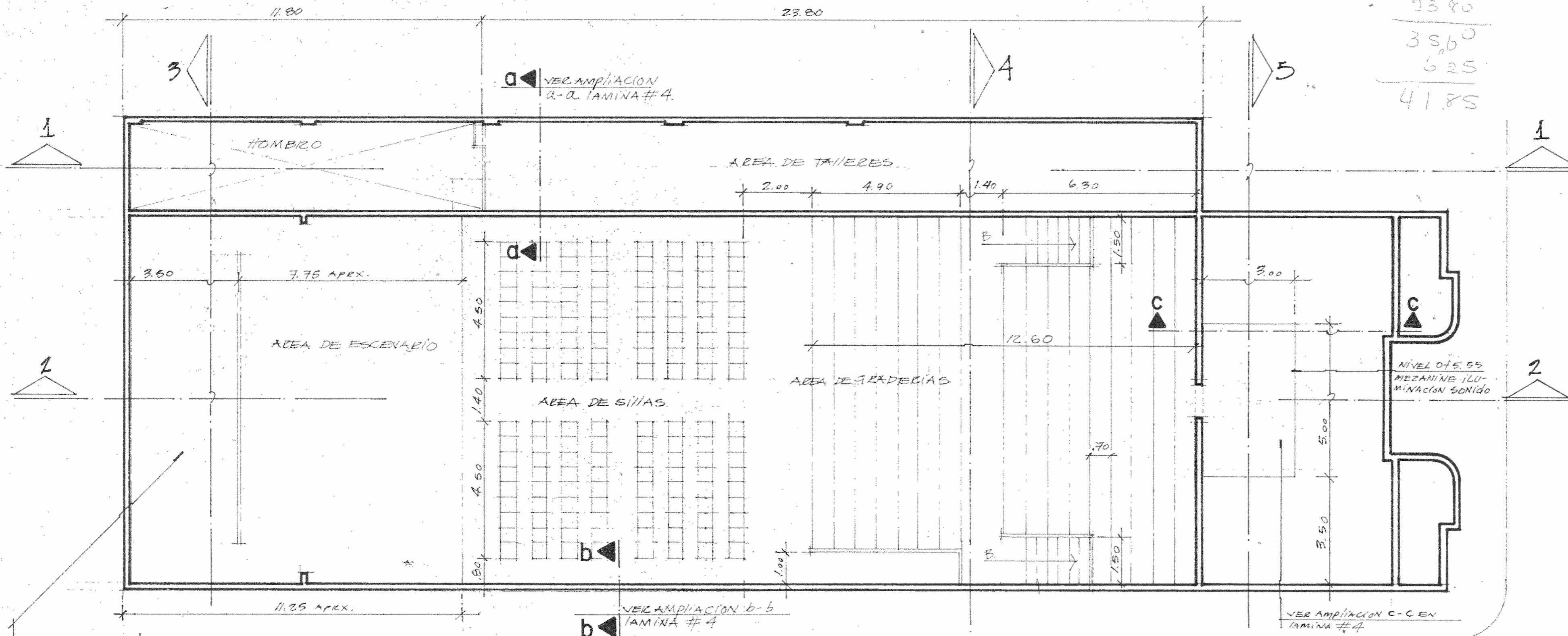


SIMBOLOGIA	
—	EXISTENTE.
---	A DEMOLIR.
—	A CONSTRUIR.
	A DEMOLIR/AMPLIAR.
1	ELIMINAR ESPILLO EN PARED EXISTENTE.
2	ENTRE VIGAS DE VIGAS CERRAR INTERIORES Y ENTORNAR CON FIBRA DE VIDRIO.
3	RESANAR MARCO Y MANGUETE DEBA EXISTENTE.
4	BLOQUE 12X20X40 REP. FINO FINADO.

PLANTA ARQ. EXISTENTE, A DEMOLIR Y CONSTRUIR. esc. 1:100



11.80  
23.80  
35.60  
6.25  
41.85

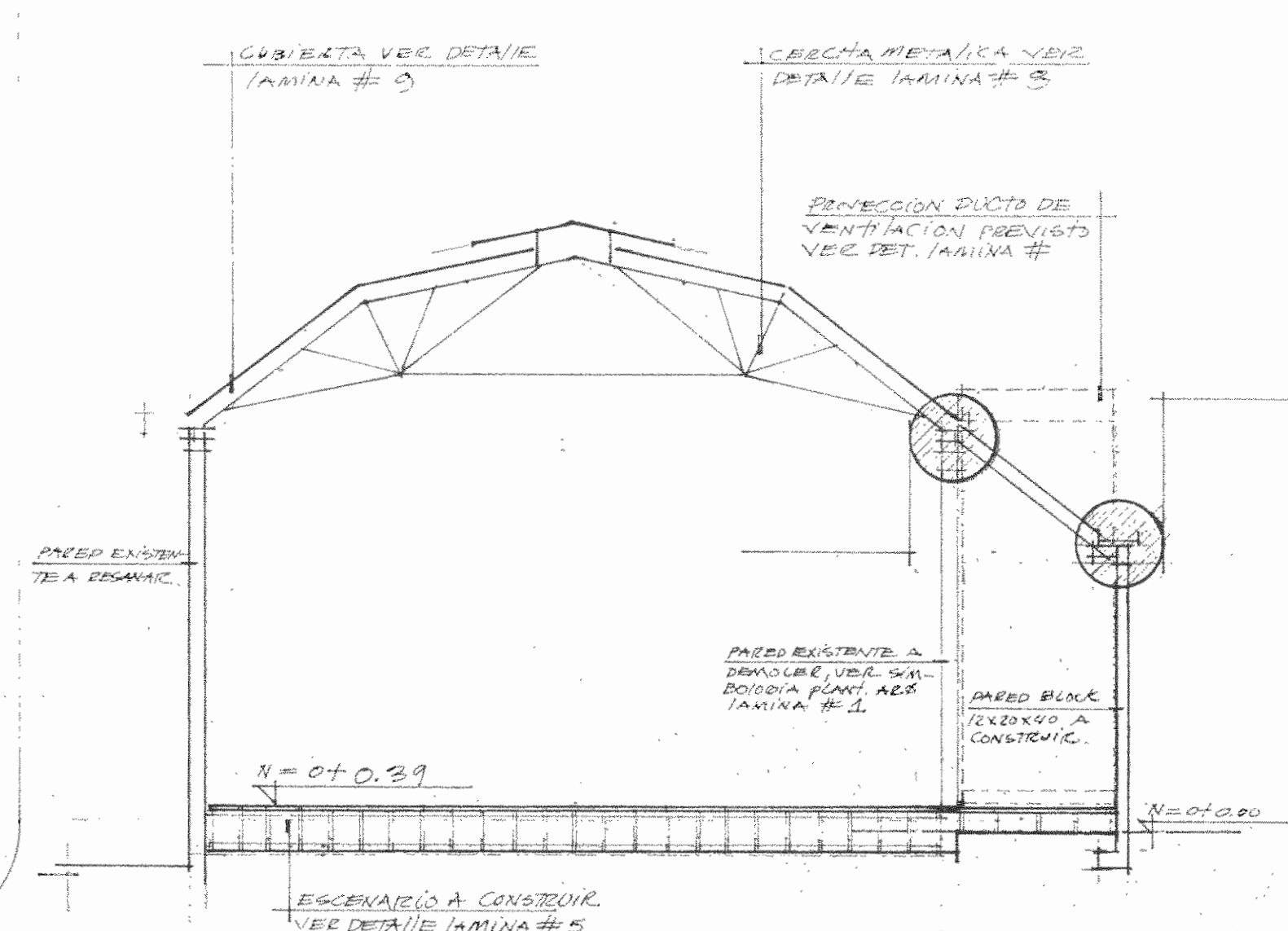
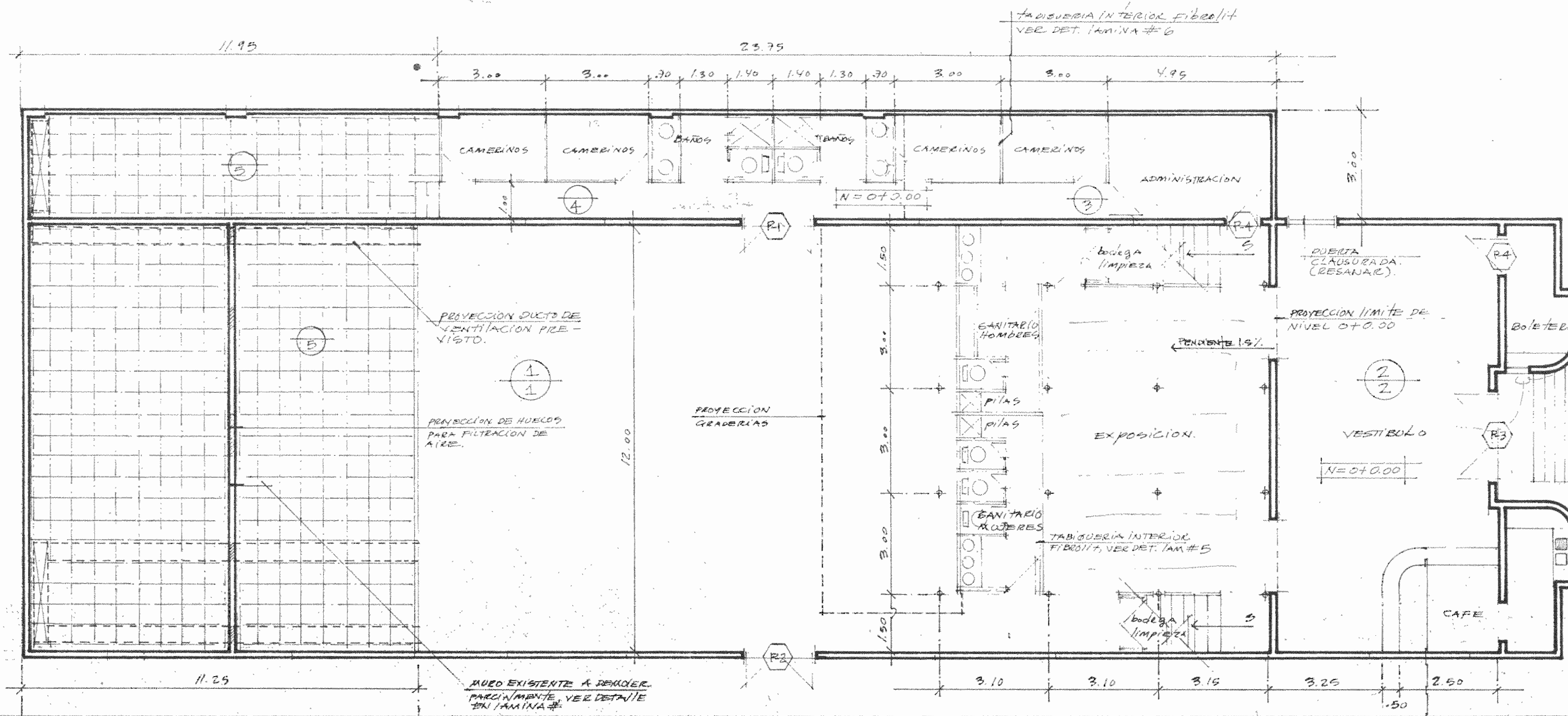
PLANTA ARQ. NIVEL = 0+5.55 esc. 1:100

VER AMPLIACION d-d EN LAMINA

MEZANINE SONIDO.

DISEÑO: ARQ. JOSE LUIS JIMENEZ  
 SUPERVISOR: APO. ENRIQUE FUENTES  
 MINISTERIO DE CULTURA, JUVENTUD Y DEPORTES  
 PROYECTO: RESTAURACION TEATRO MARAL DE LA JUELA  
 ENTREGA: 88



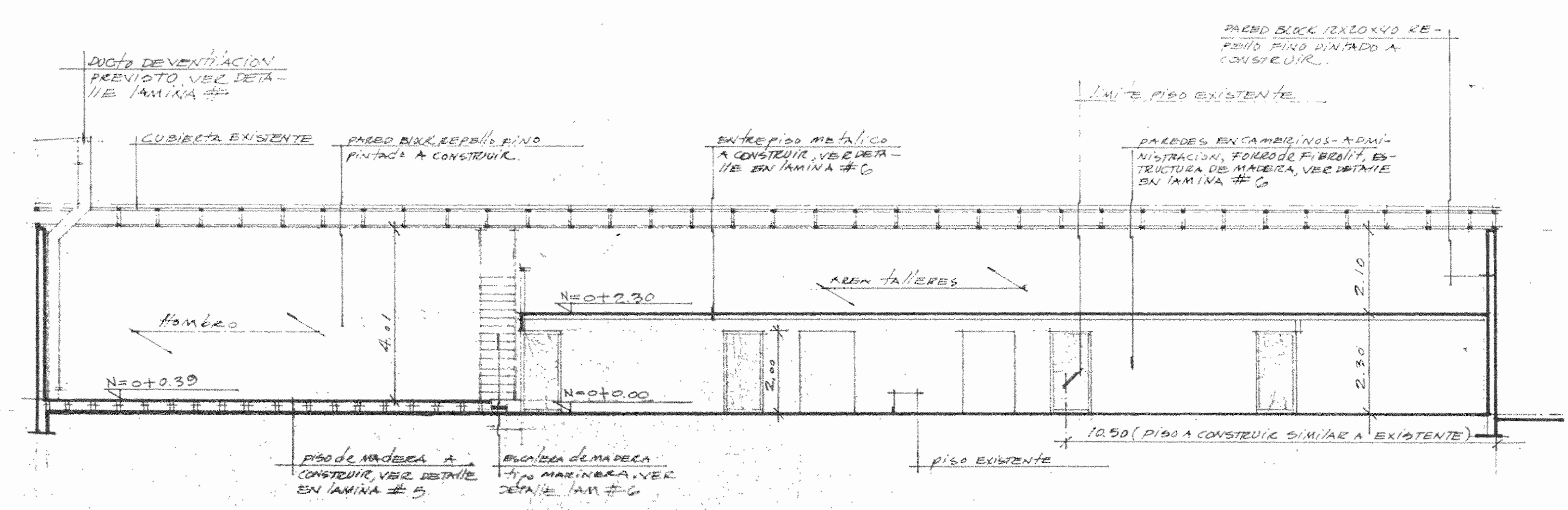


PLANTA ARQ N= 0+0.00 esc 1:100

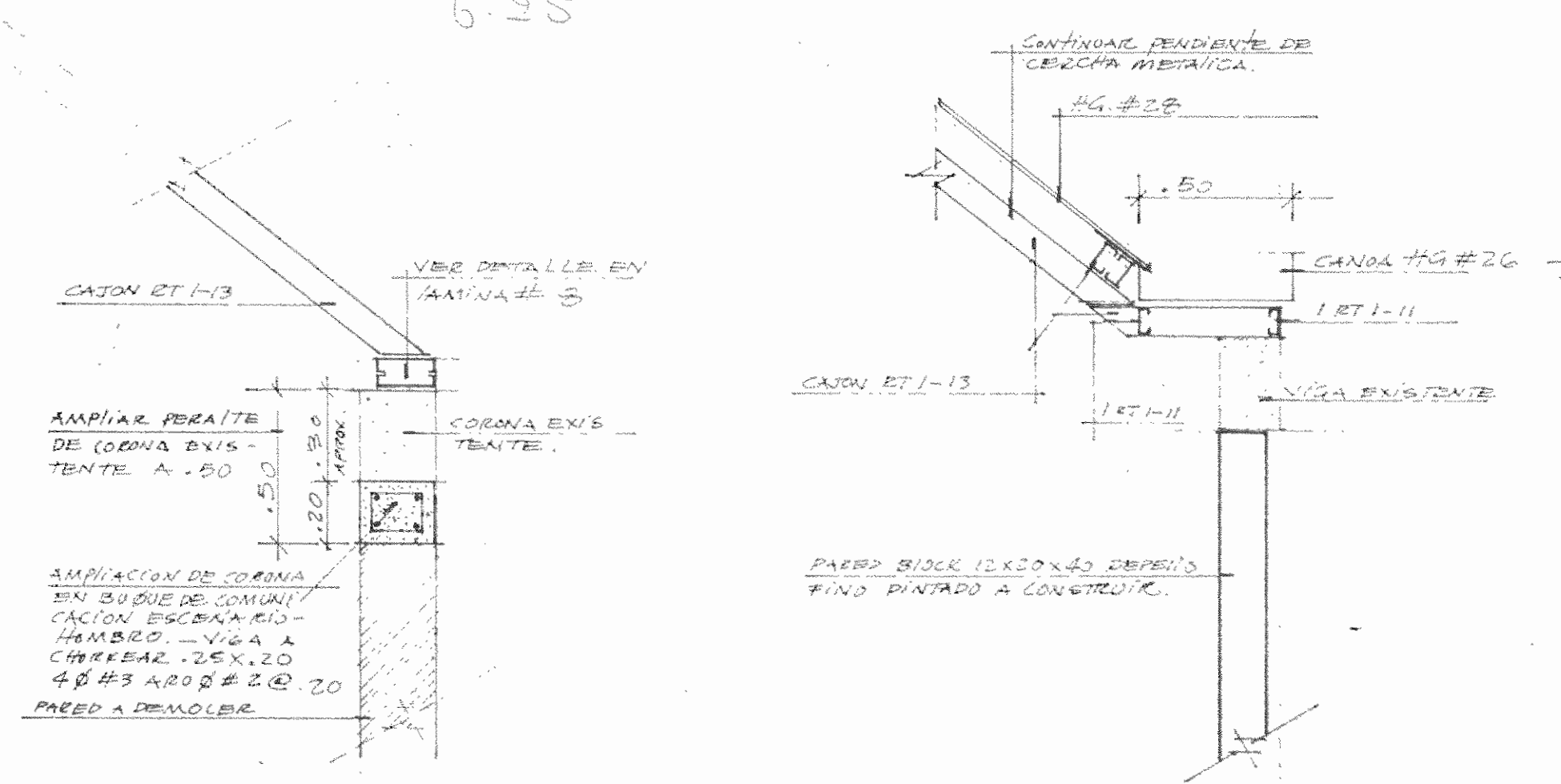
CORTE 3-3 esc. 1:100

PUERTAS		CIELOS	
P-1	PUERTA DE MADERA EXISTENTE A RESANAR.	1	LAMINA DE HIERRO GALVANIZADO #23. NOTA: LAMINA INTERIOR A REEMPLAZAR, VER DET LAM # 5
P-2	PUERTA A CONSTRUIR SEGUN MODELO DE P-1	2	CIELO EN VESTIBULO, TABLONERIA DE 7.5X1.25 CATS A PRESUPUESTAL.
P-3	PUERTA DE MADERA (PRINCIPAL) A RESANAR.	3	ROSAICO EXISTENTE A RESANAR.
P-4	PUERTA DE MADERA TABLONERIA REANADO 2.10 X 1.00, A CONSTRUIR.	4	PISO DE MOSAICO SIMILAR A 4, A CONSTRUIR.
		5	PISO DE MOSAICO EXISTENTE A RESANAR.
PISOS			
			TALONCILLO MACHIMBRADO A DETERMINAR POR SUPERVISION.

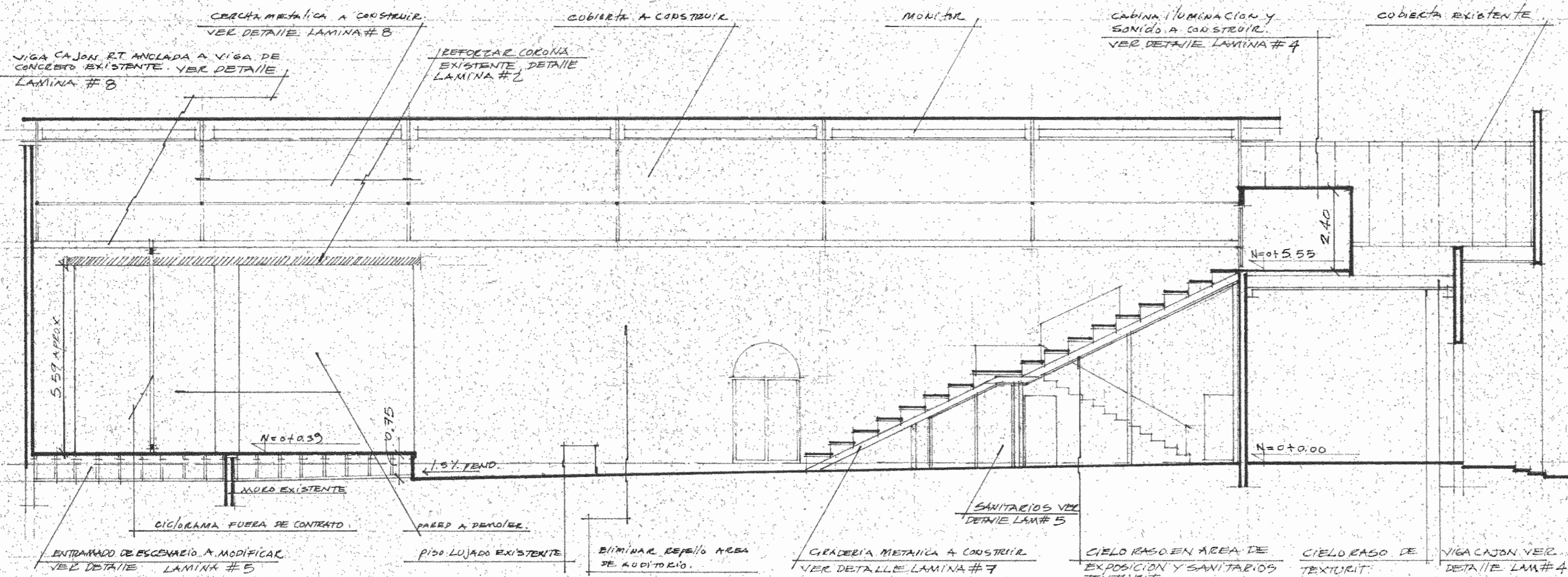
3.25  
2.50  
0.50  
6.25



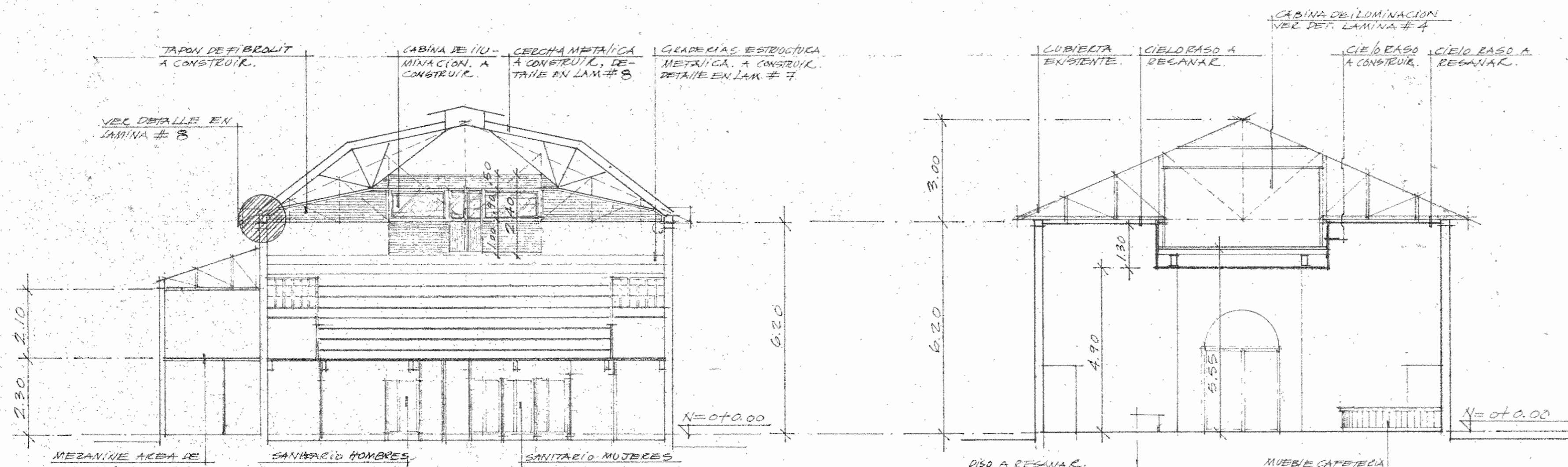
corte 1-1 esc. 1:100







CORTE 2-2 esc. 1:100



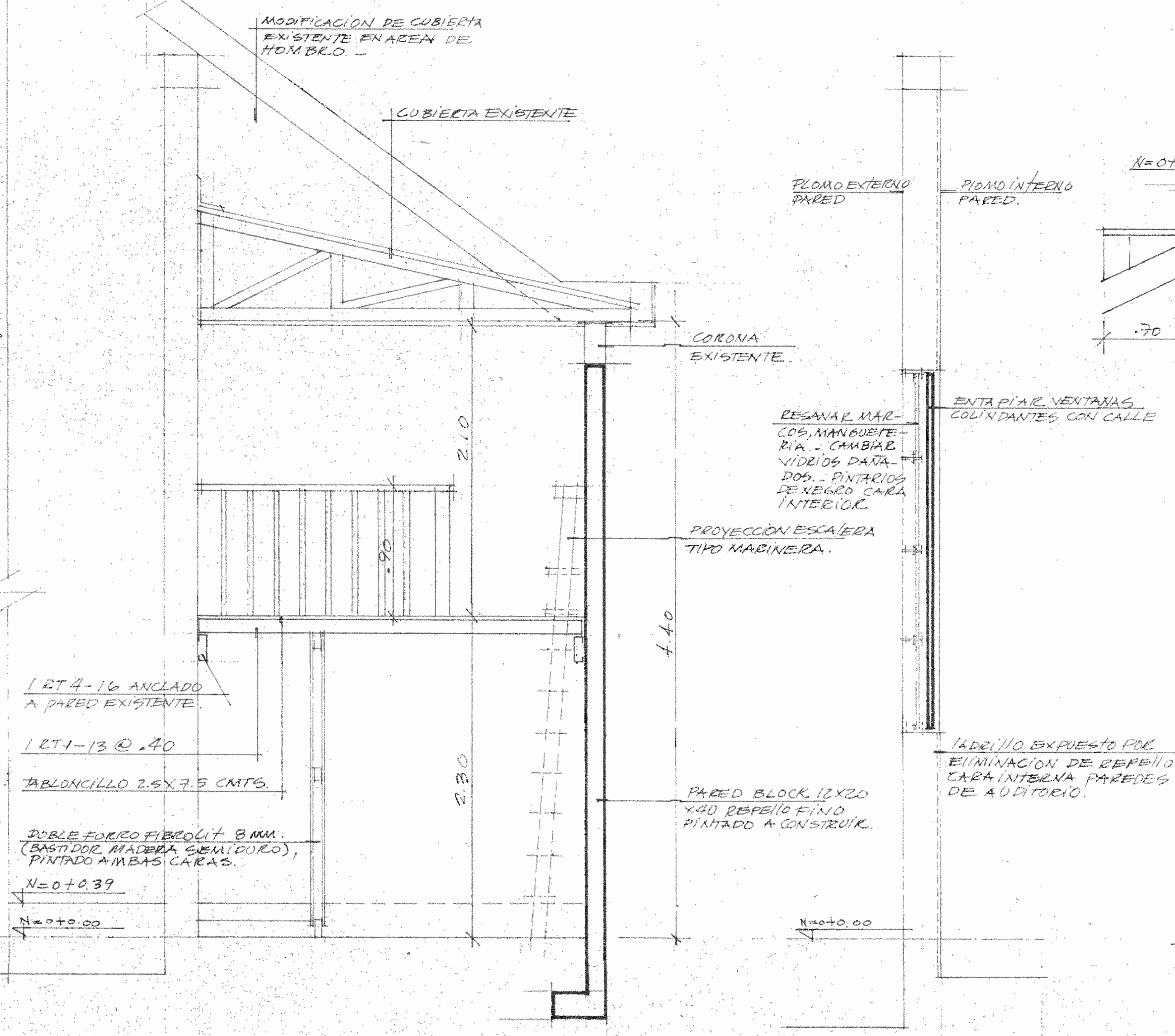
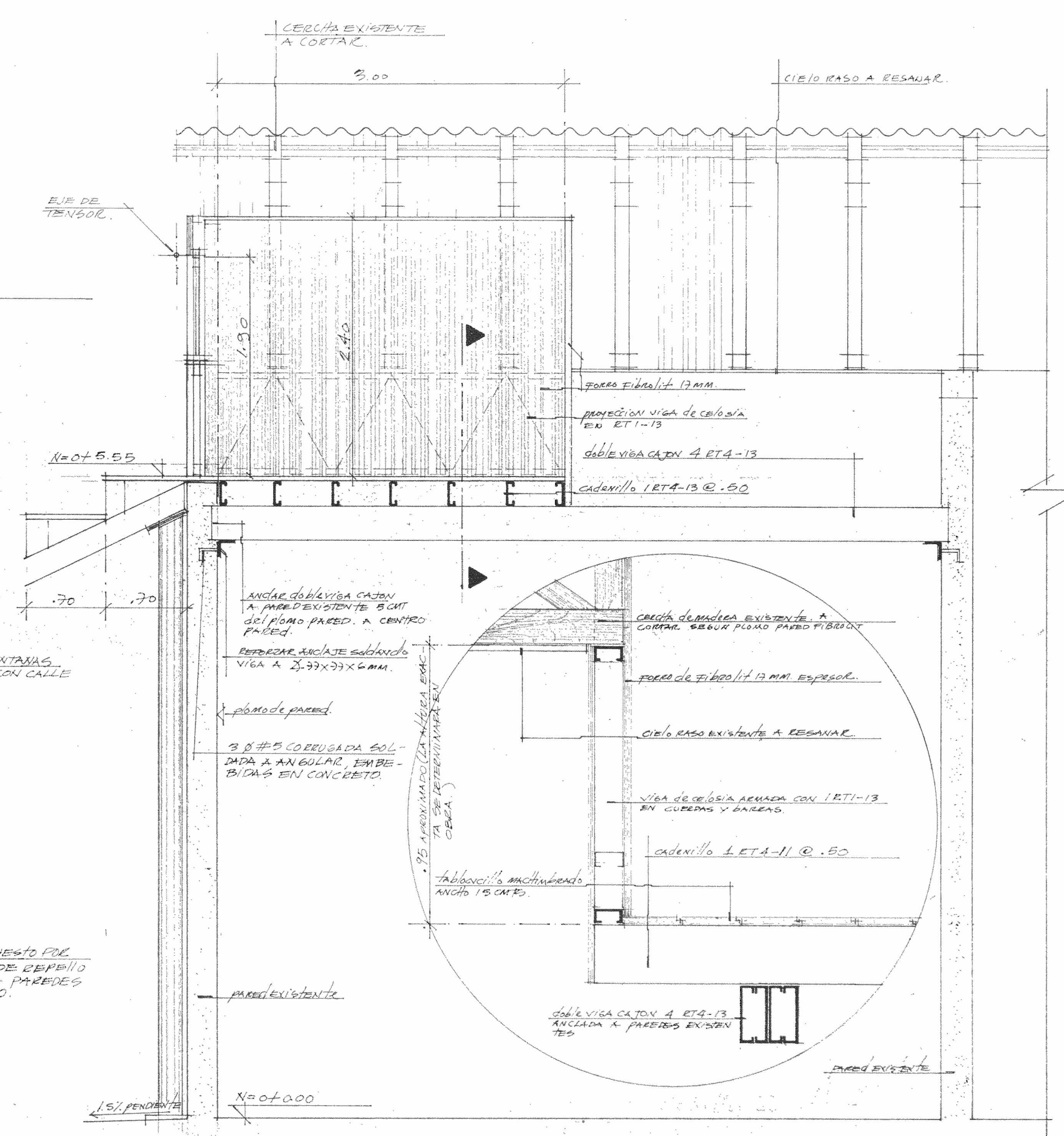
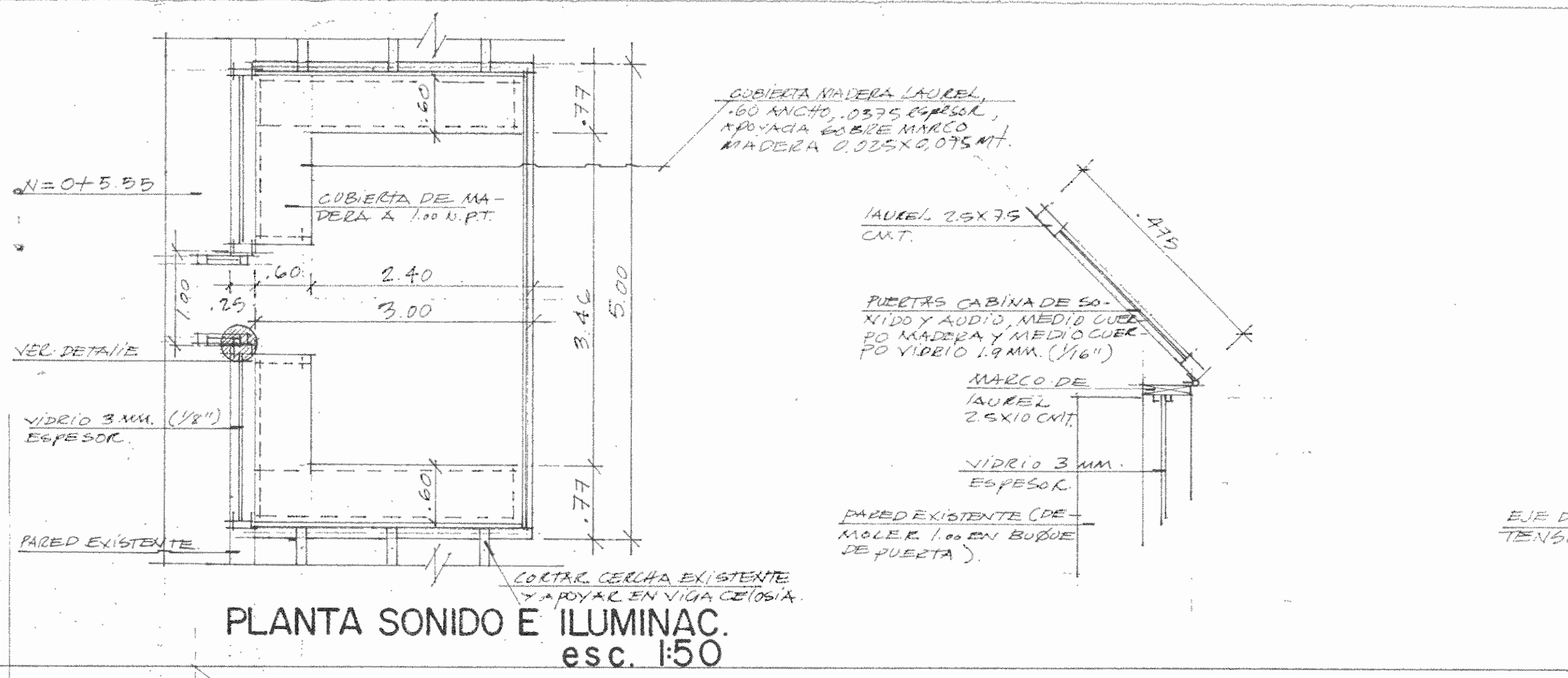
CORTE 4-4 esc. 1:100

CORTE 5-5 esc. 1:100

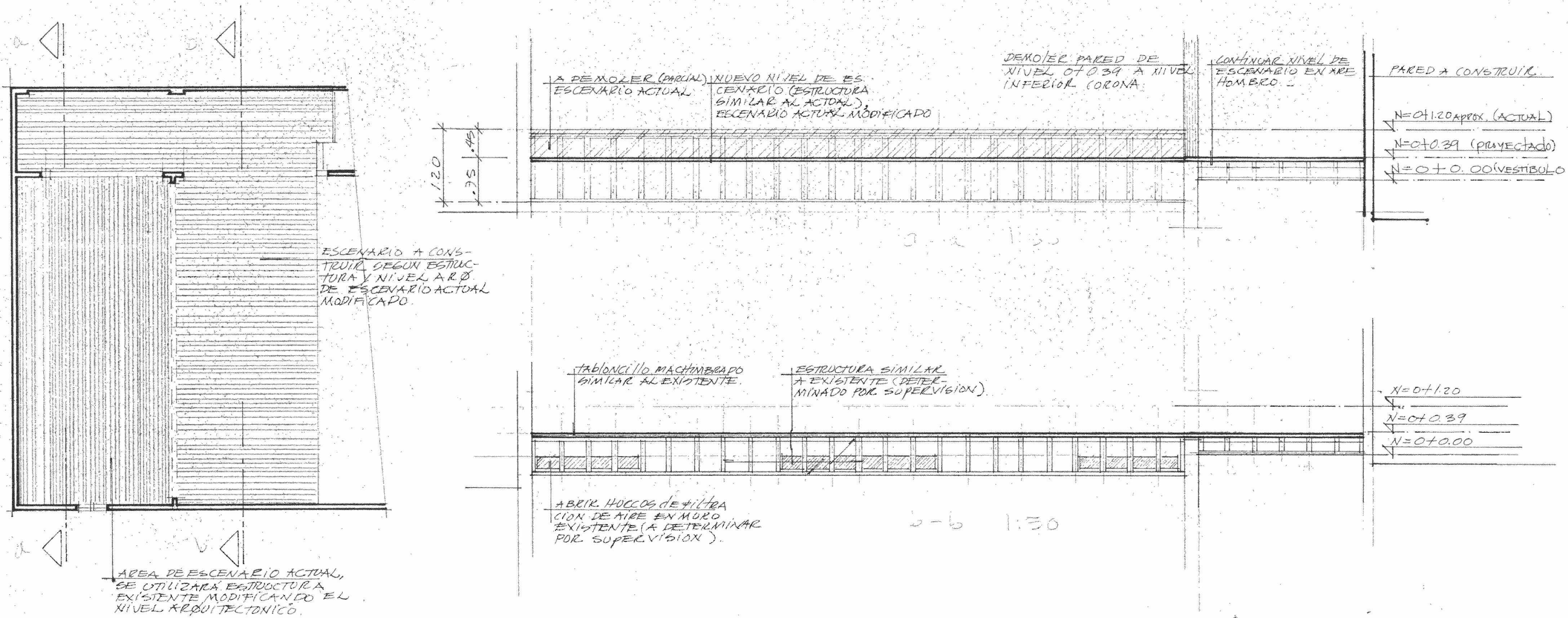
DIS EN O:  
 ARQ JOSE LUIS JIMENEZ C.  
 SUPERVISOR:  
 ARP EDUARDO PUEBLES

MINISTERIO DE CULTURA JUVENTUD Y DEPORTES  
 PROYECTO  
 RESTAURACION TEATRO KIPAL DE AGLAJU DE LA

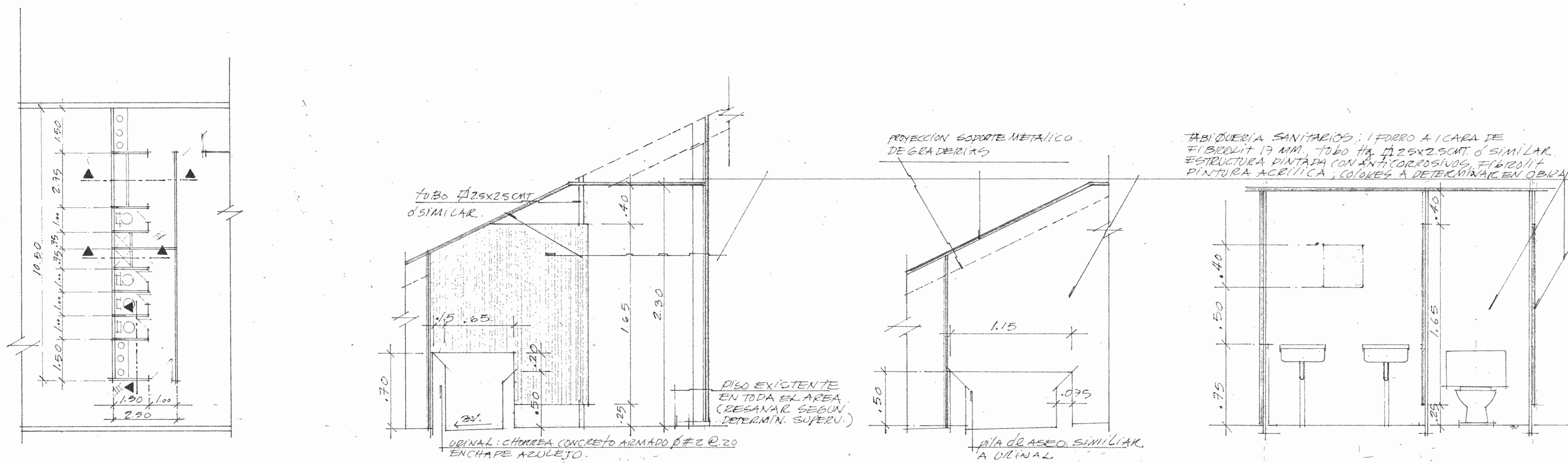








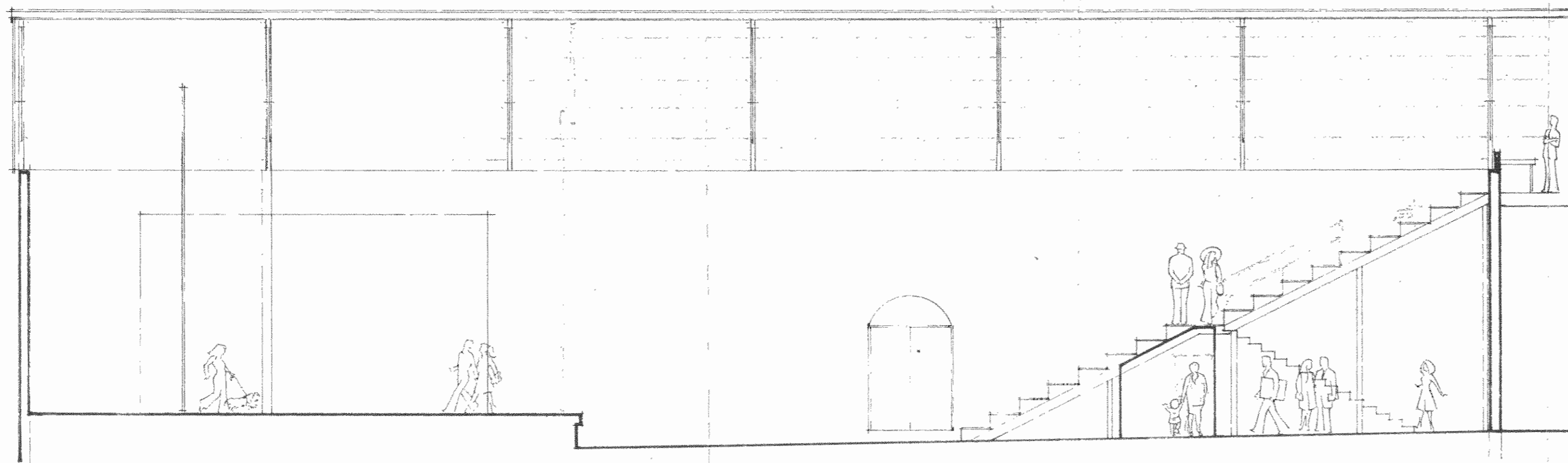
PLANTA ARQ. DETALLE ESCENARIO MODIFICADO



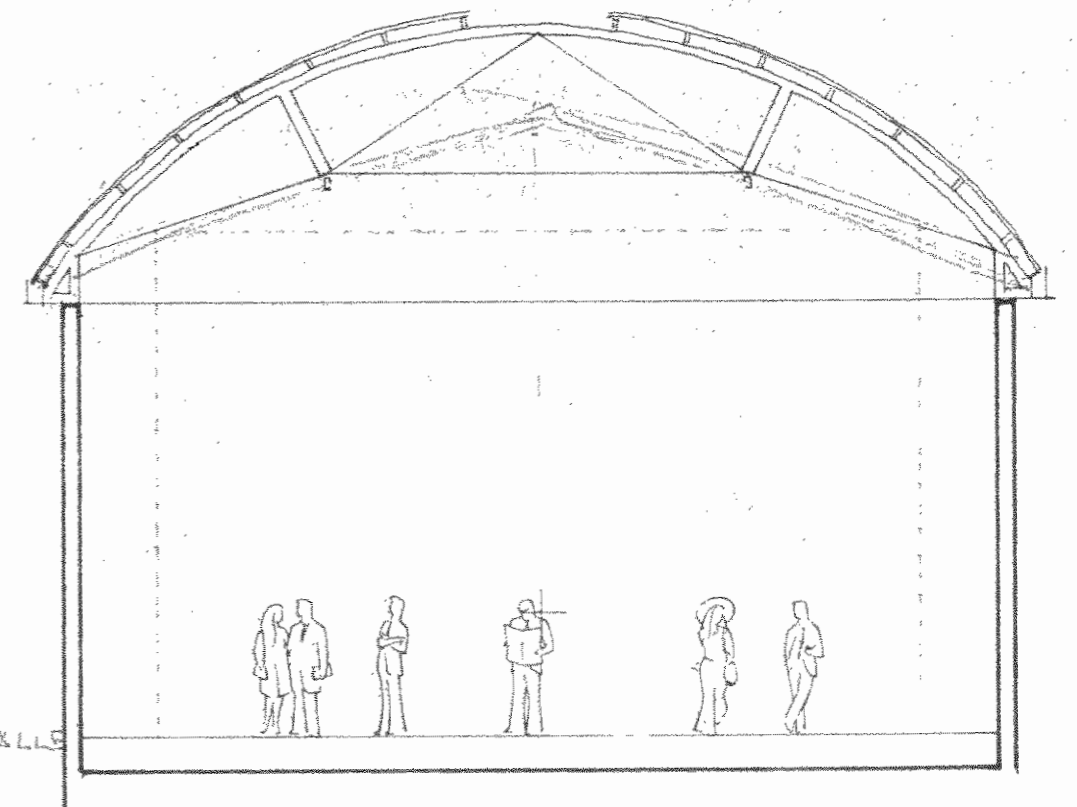
DETALLE SANITARIOS PUBLICO

DISEÑO  
 ARQ. JOSE LUIS JIMENEZ C.  
 SUPERVISION:  
 ARQ. ENRIQUE FUENTES

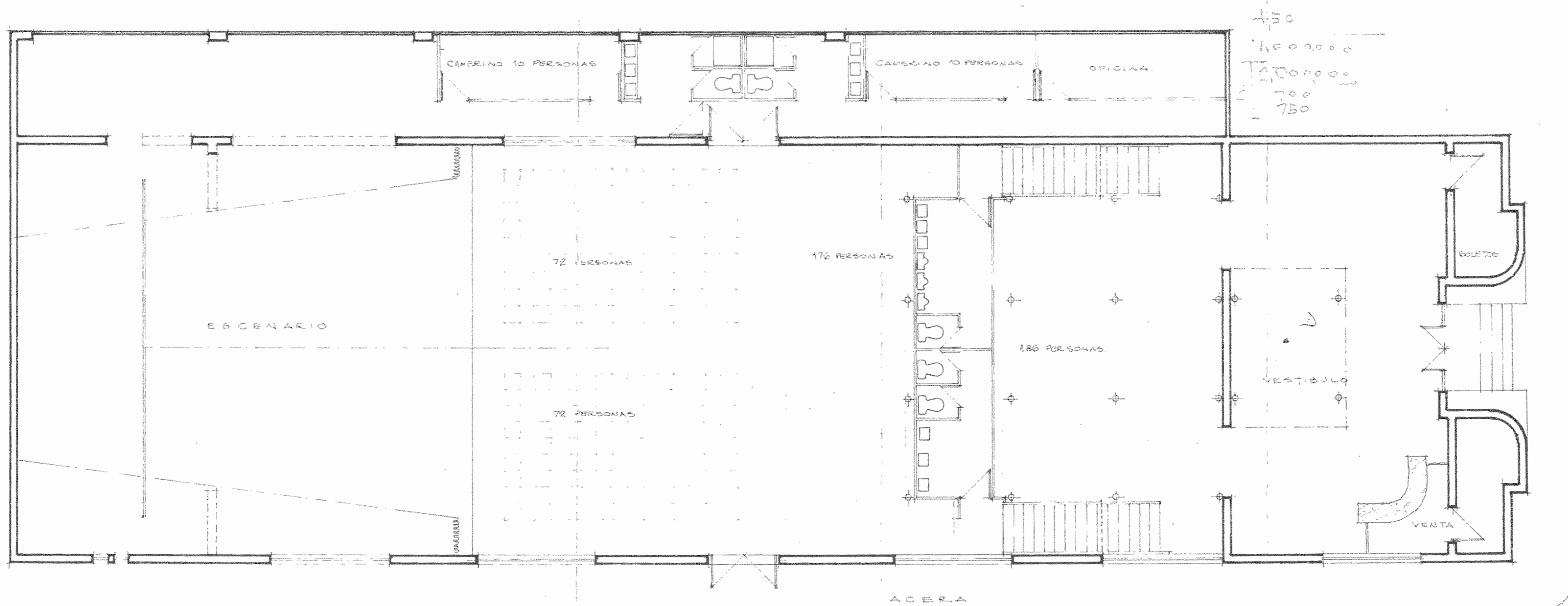
MINISTERIO DE CULTURA JUVENTUD Y DEPORTES  
 PROYECTO  
 RESTAURACION TEATRO MARAL DE ALA JUELA



CORTE LONGITUDINAL  
250. 1:00



CORTE TRANSVERSAL  
250. 1:00

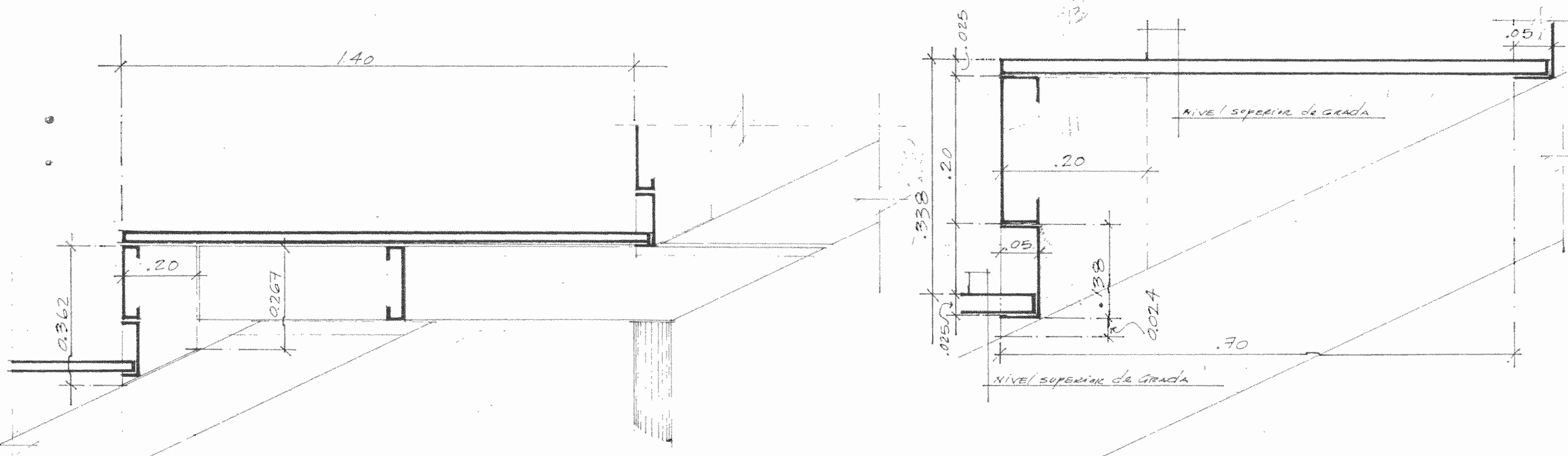


CAPACIDAD TOTAL 500 PERSONAS

PROYECTO TEATRO MUNICIPAL DE ALAJUELA  
OCTUBRE 1987

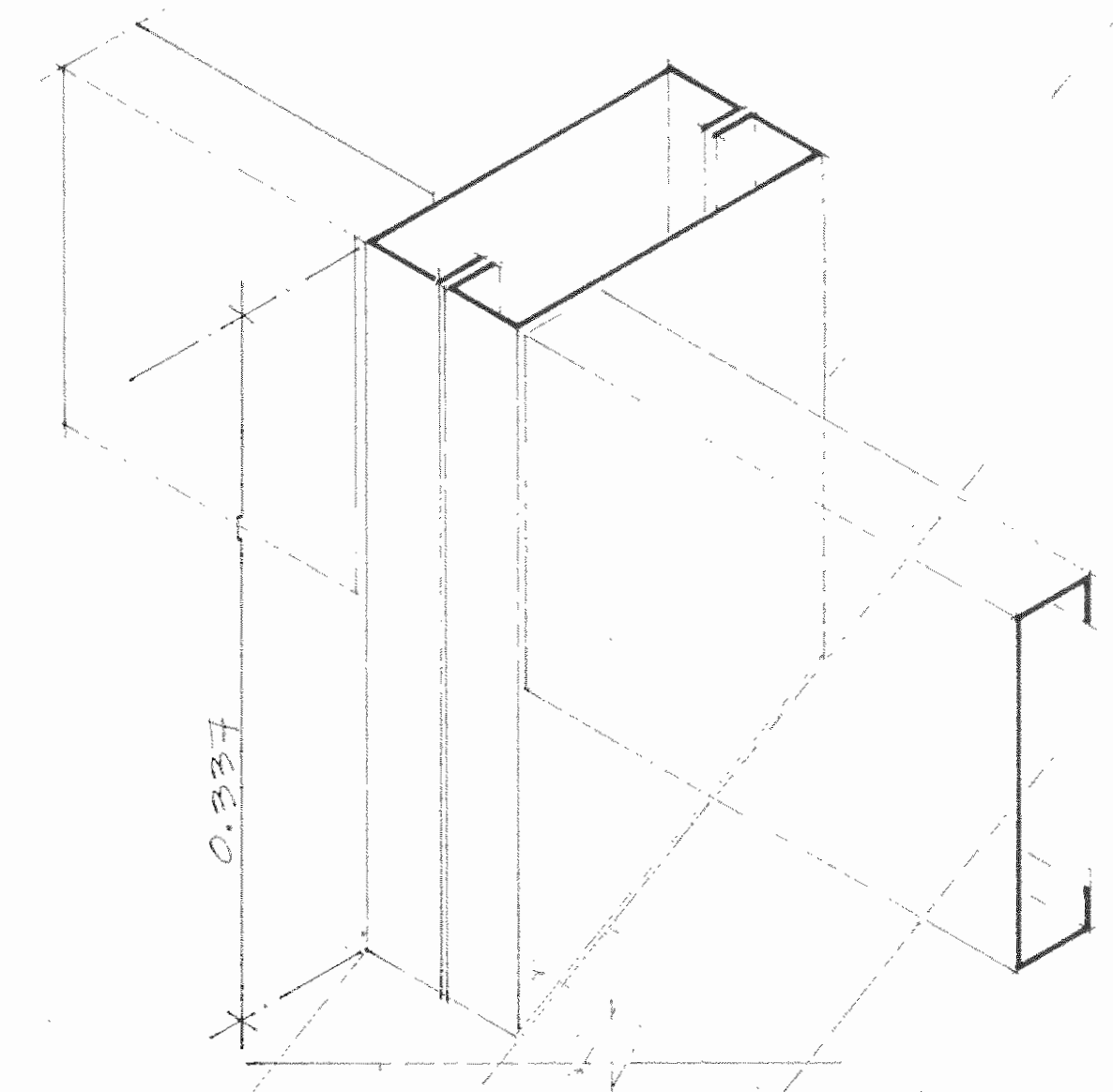
MINISTERIO DE CULTURA, JUVENTUD Y DEPORTES  
AR. JOSE WIS JIMENEZ CRESPO 342.795



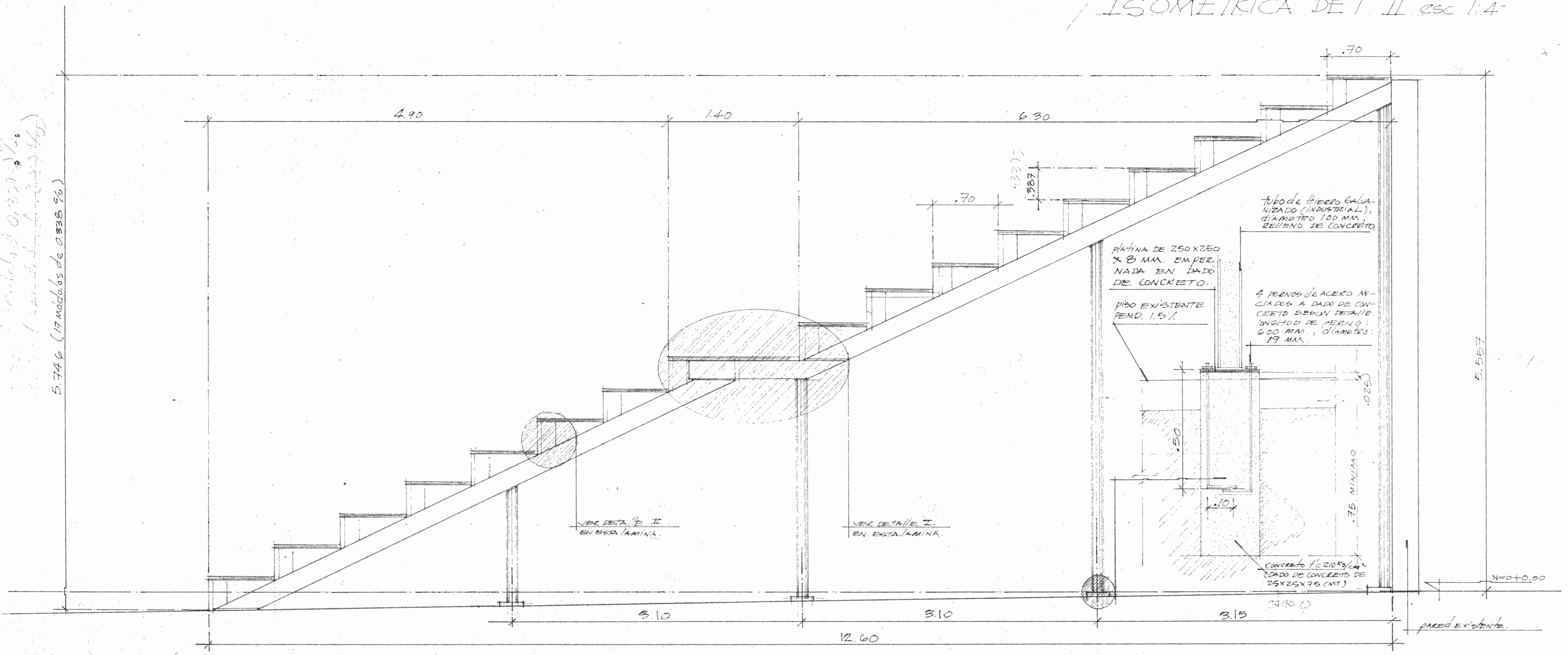


DETALLE I esc 1:10

DETALLE II esc 1:5



ISOMETRICA DET II esc 1:4

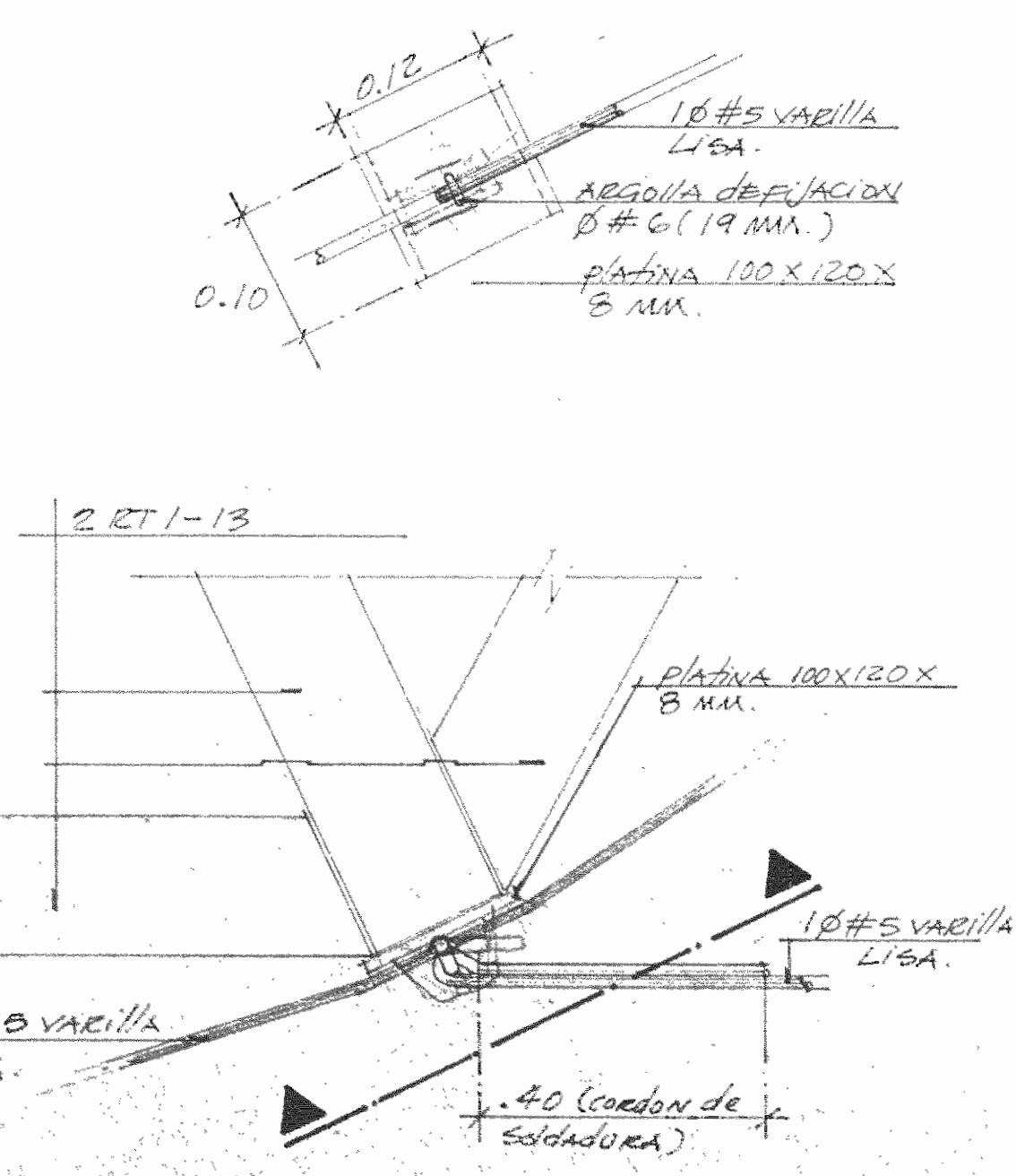
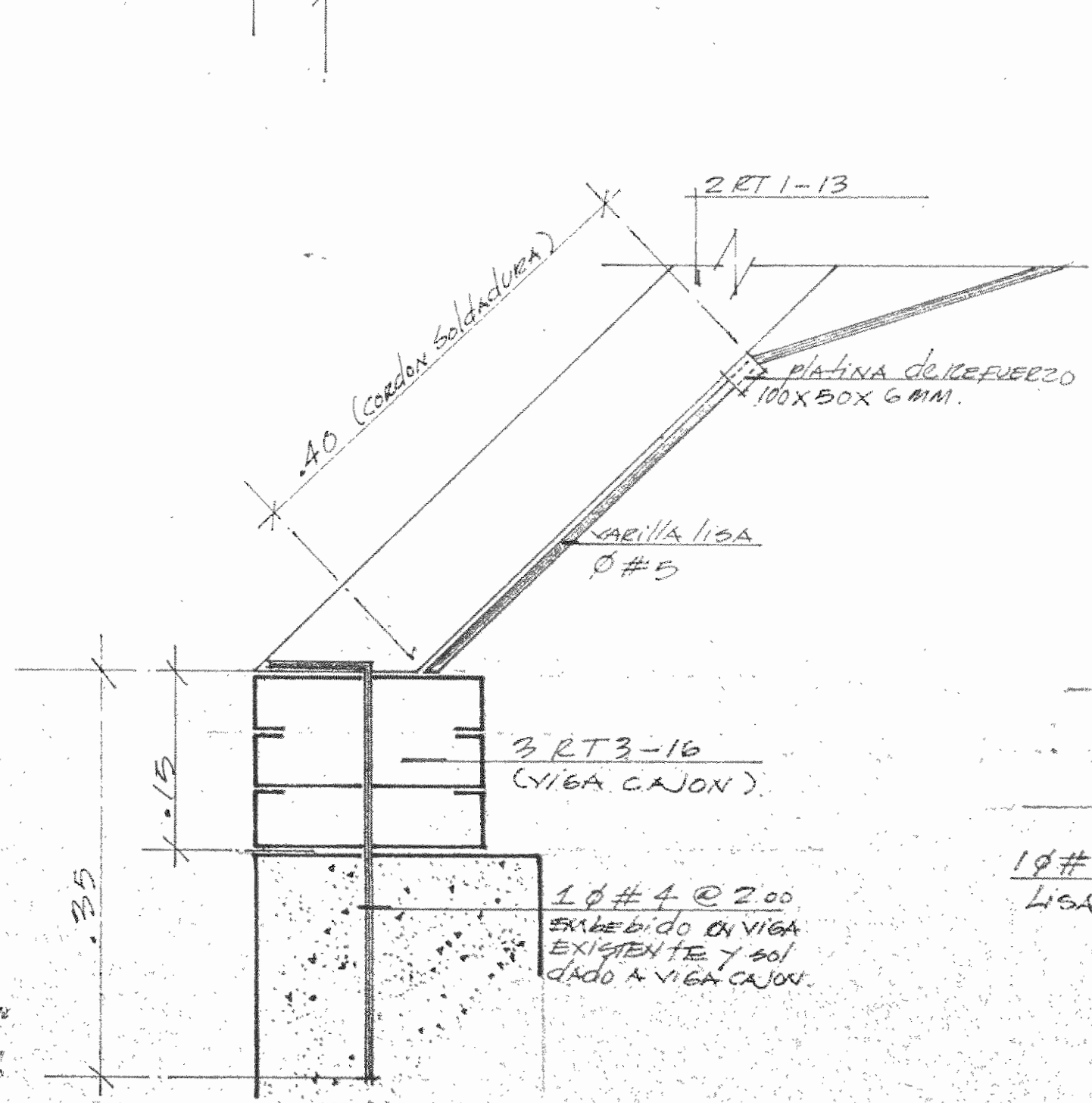
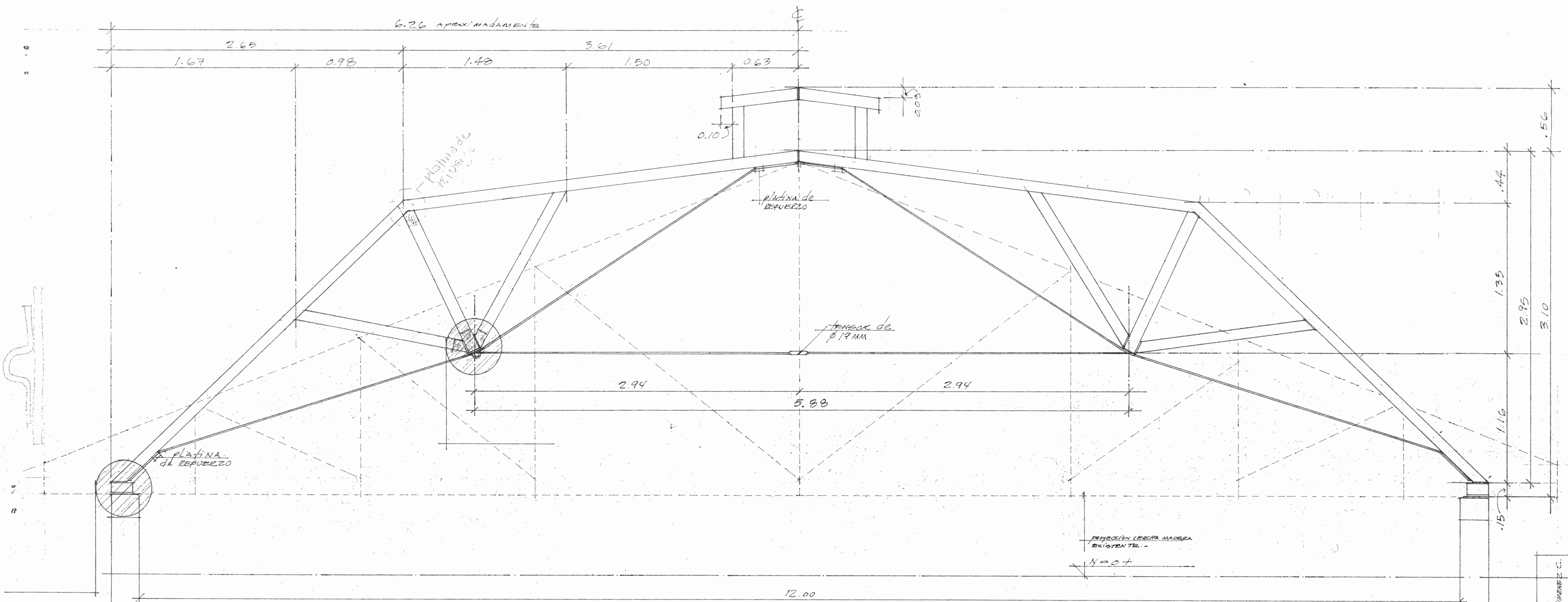


5.746 (17 módulos de 0.338, 56)

NO-0.189

DISEÑO  
ARQ. SUSANA JIMENEZ C.  
SUPERVISIÓN  
ARQ. RUBÉN FUENTES

MINISTERIO DE CULTURA JUVENTUD Y DEPORTES  
PROYECTO  
RESTAURACIÓN TEATRO MARIPAL DE LA JUELA



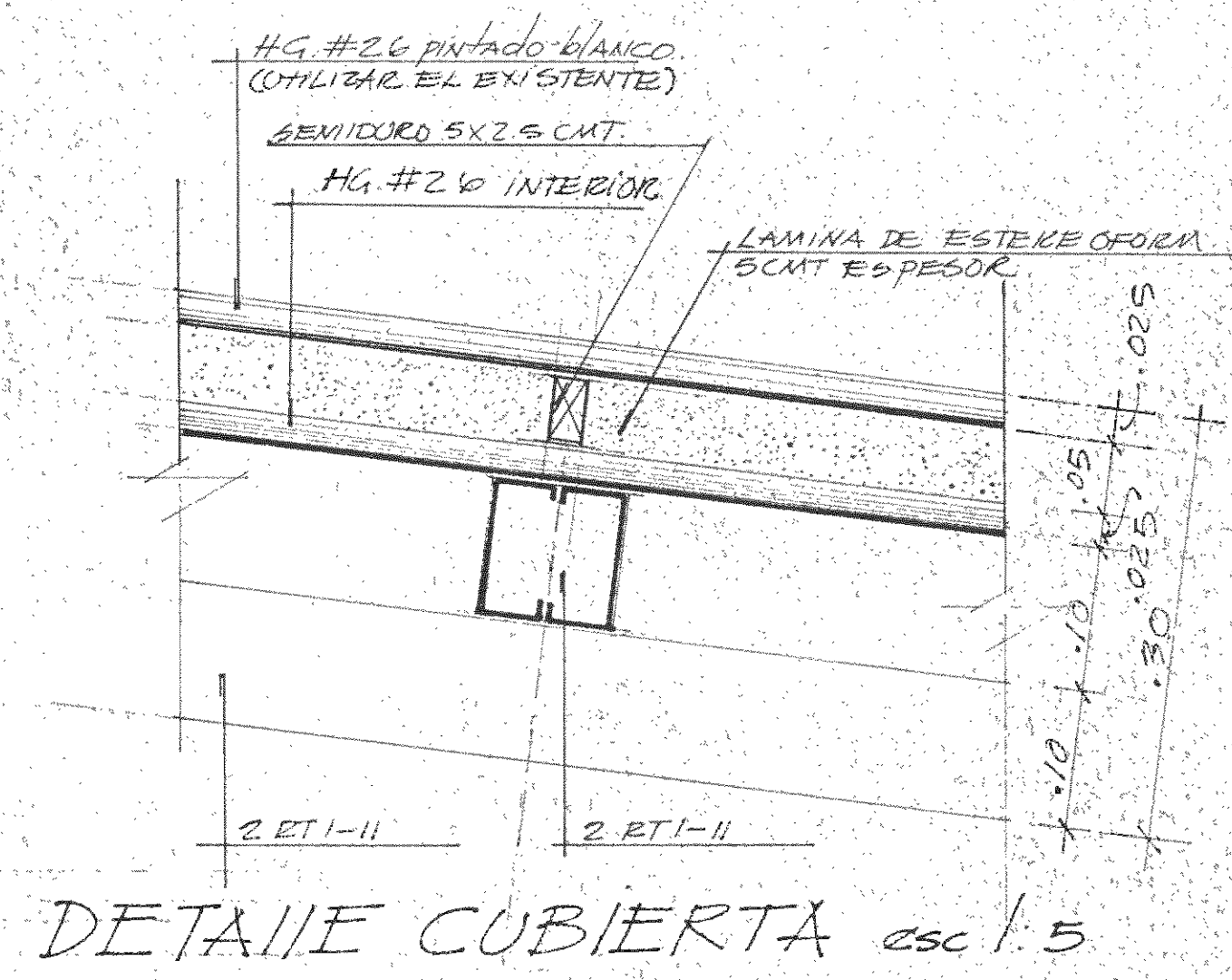
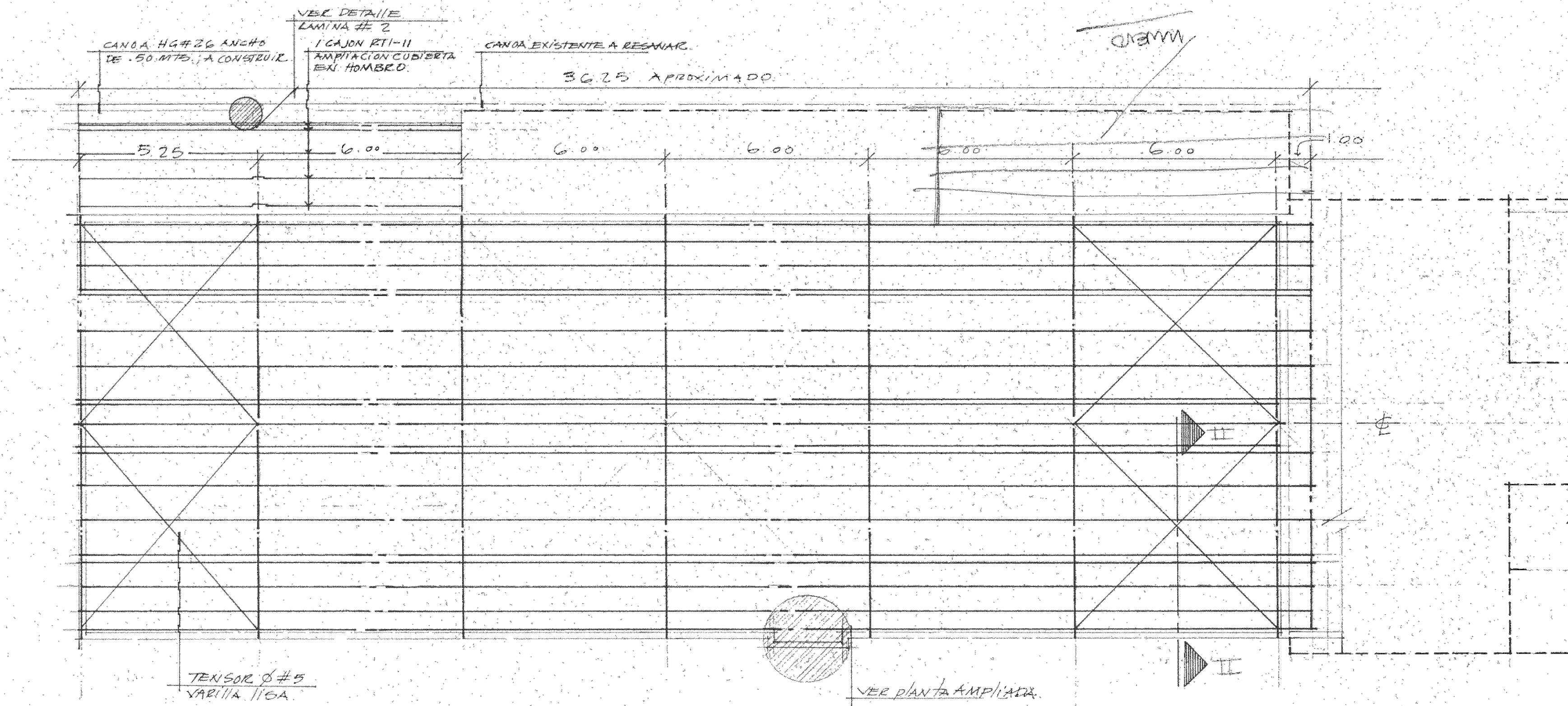
Para todos los  
Haces de fierro

PERNO C. DERO

DISEÑO  
A.P.P. José Luis JIMENEZ C.  
SUPERVISIÓN  
ACB INGENIEROS QUINTEZ.

MINISTERIO DE CULTURA, JUVENTUD Y DEPORTES  
PROYECTO  
RECONSTRUCCION TEATRO M.PAL DE LA JOYELA

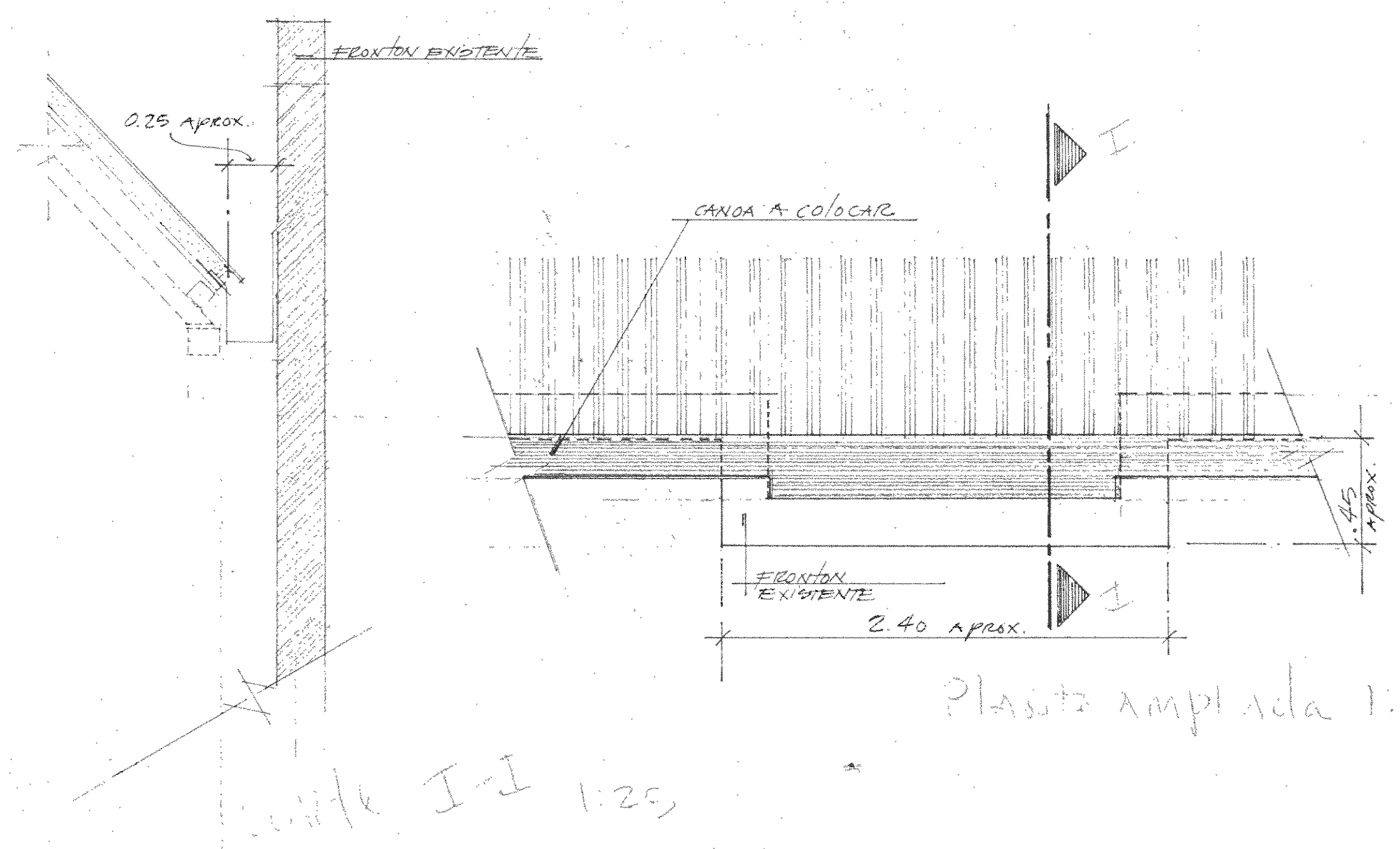




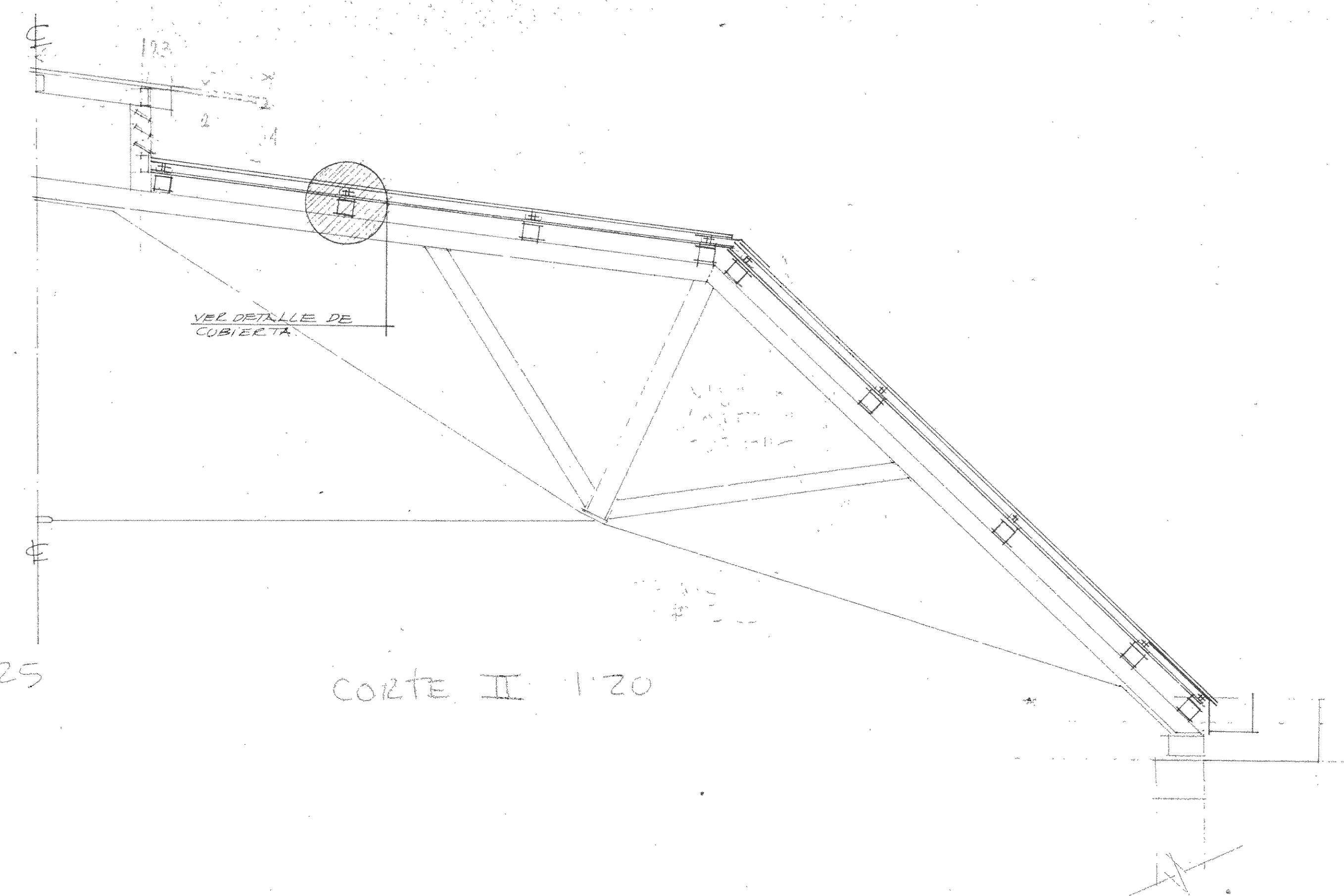
DETALLE CUBIERTA esc 1:5

PROYECCION DE CUBIERTA EXISTENTE

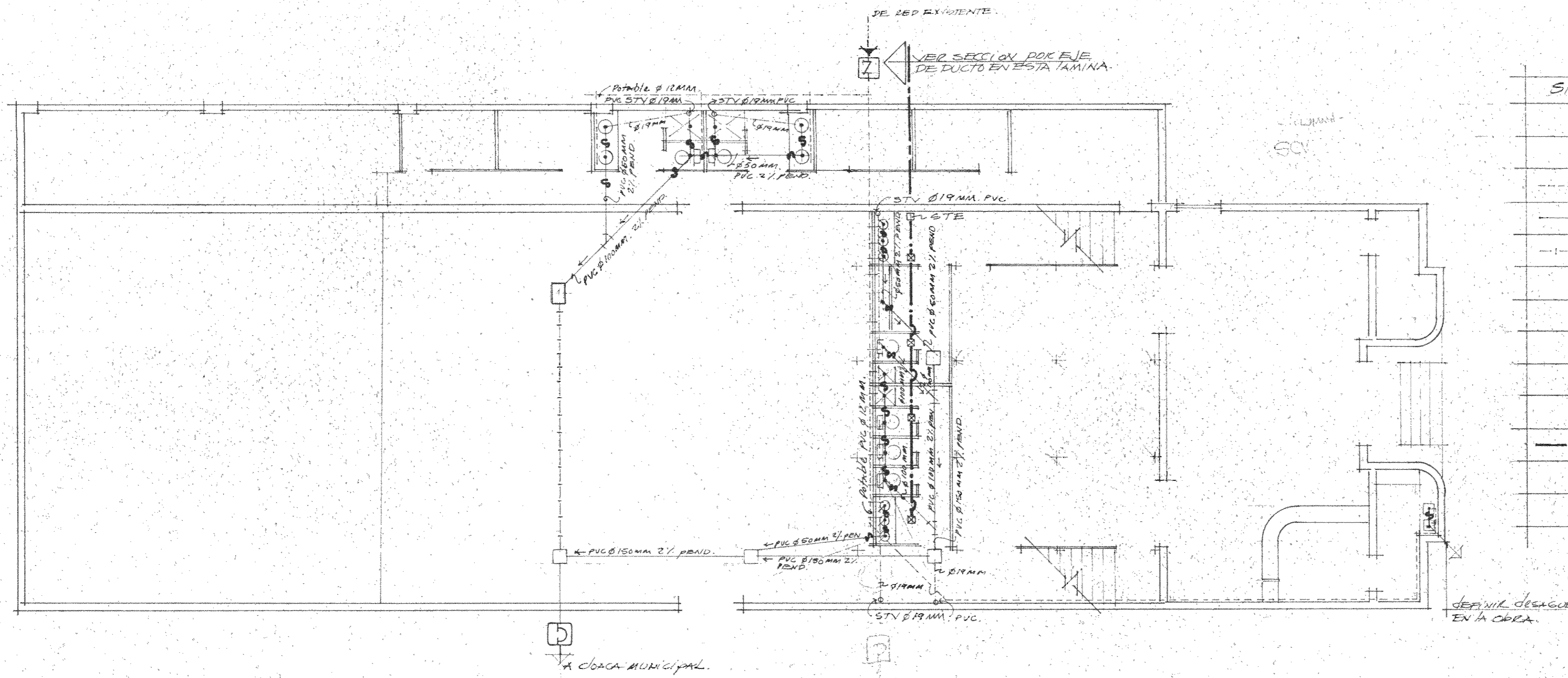
SIMBOLOGIA ESTRUCTURA DE TECTOS	
	CERCHA METALICA
	CLAYADOR METALICO
	CUBIERTA EXISTENTE



Corte I-I 1:25

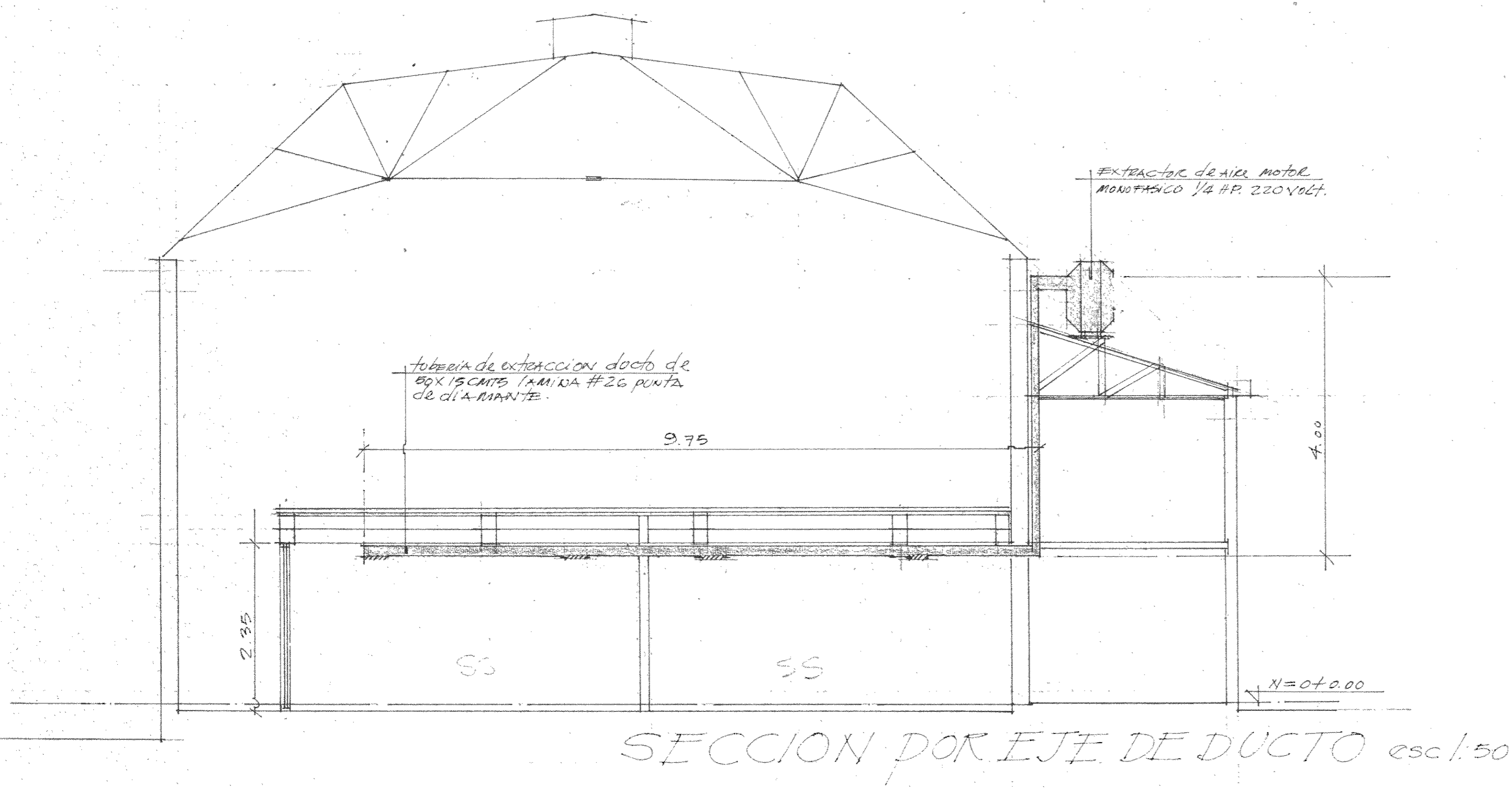


CORTE II 1:20



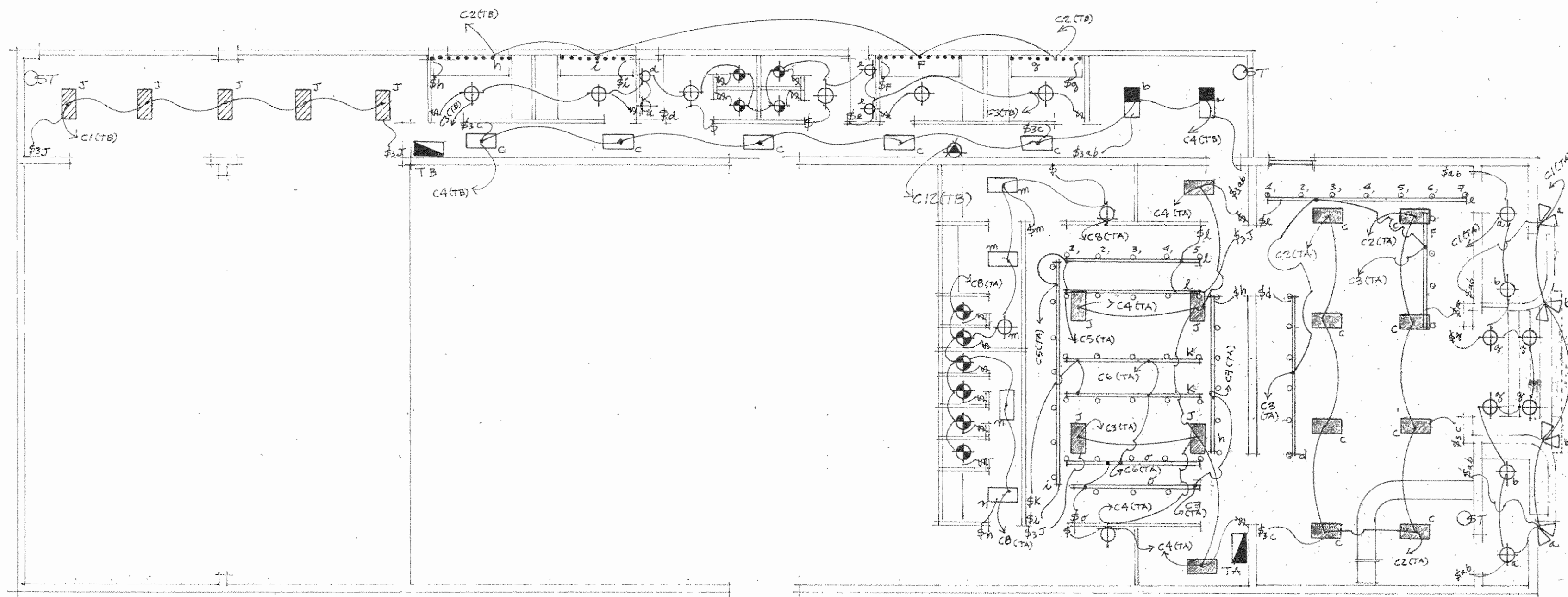
SIMBOLOGIA MECANICAS.	
	POTABLE EXISTENTE PVC Ø 12MM
	CAJA REGISTRO 20X20CM PARA VALVULA DE CIERRE POTABLE Ø 12MM
	POTABLE PVC Ø 12MM A CONSTRUIR
	AGUAS NEGRAS PVC Ø y PENDIENTE INDICADAS
	TUBERIA DE AGUAS NEGRAS (SE SUPONE EXISTENTE EN LA OBRA)
	CAJA DE REGISTRO CONCRETO 50X50 CM
	CAJA DE REGISTRO (EXISTENTE)
	DESAGUE DE ACCESORIOS AGUAS NEGRAS
	SIFON EN ACCESORIO
	STV (SUBE TUBERIA VENTILACION Ø INDICADO)
	TUBERIA DE EXTRACCION (VER DETALLE EN ESTA LAMINA...)
	STE (SUBE TUBERIA DE EXTRACCION...)
	REGISTRO SIFONICO EXISTENTE O A CONSTRUIR MINIMO Ø 150 MM

PLANTA INSTALACIONES MECANICAS esc. 1:100



SECCION POR EJE DE DUCTO esc. 1:50



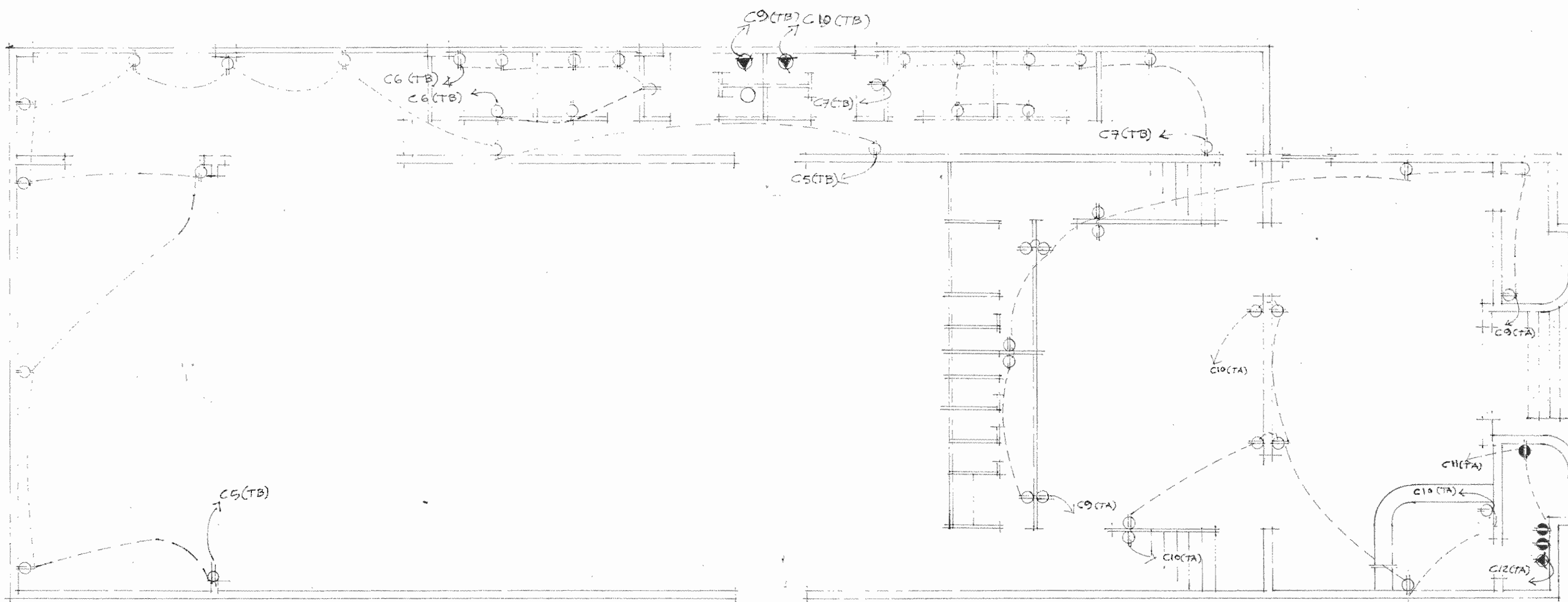


**TABLERO "A"**

Nº CIRC.	DESCRIPCION	POLOS	AMPS.	WATTS	Nº GABE	CONDUIT
1, 2	ILUMINACION GENERAL					
3	ILUMINACION EXPOSICION					
4	ILUMINACION GENERAL					
5, 6, 7	ILUMINACION EXPOSICION					
8	ILUMINACION SANITARIOS					
9, 10	TOMAS					
11	TOMAS COCINA					
12	SALIDA ESPECIAL COCINA					

VER SIMBOLOGIA ELECTRICO LAMINA 12

PLANTA LUMINARIAS EXTERIOR, VESTIBULO, EXPOSICION, CAMERINOS Y HOMBRO esc. 1:100

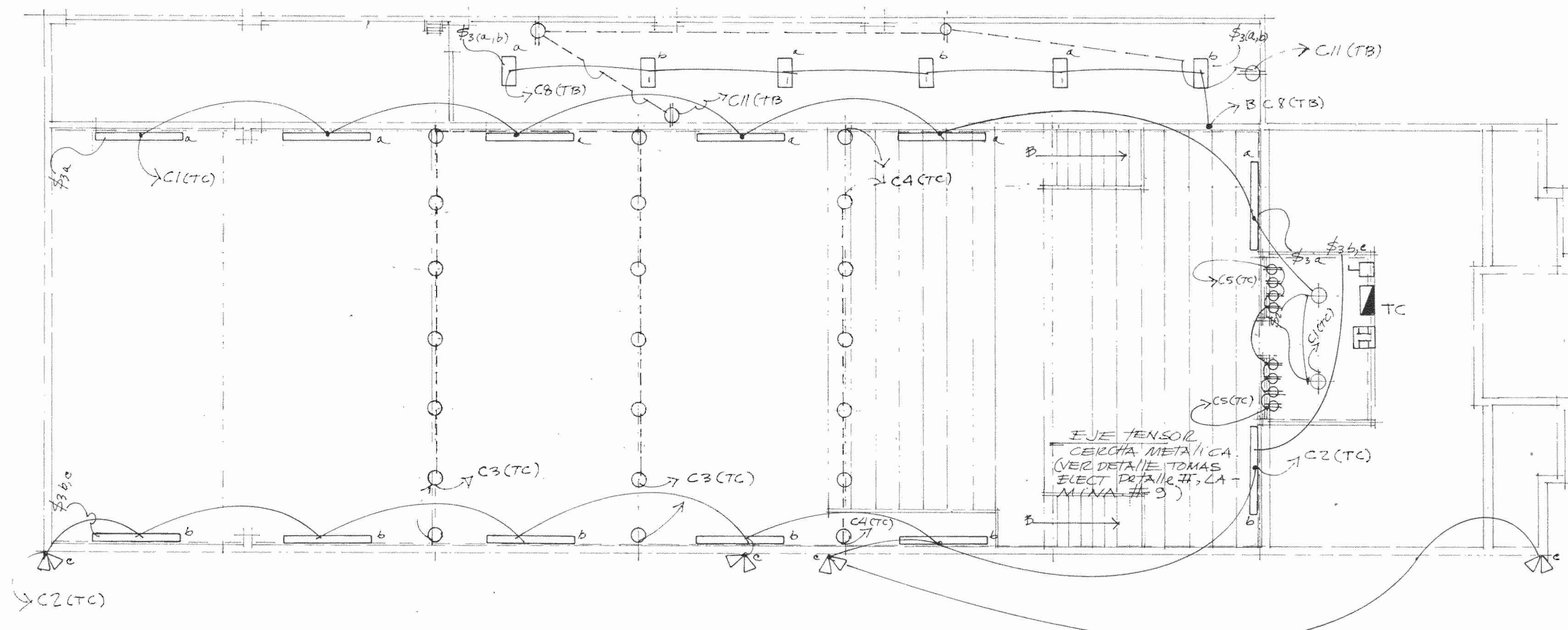


**TABLERO "B"**

Nº CIRC.	DESCRIPCION	POLOS	AMPS.	WATTS	Nº GABE	CONDUIT
1	ILUMINACION HOMBRO					
2	ILUMINACION TBA-DR CAMERINOS					
3	ILUMINACION GENERAL CAMERINOS-SANITAR.					
4	ILUMINACION PASILLOS-ADMINISTR.					
5	TOMAS ESCENAR. HOMBRO					
6	TOMAS CAMERINOS					
7	TOMAS CAMERINOS-ADMINISTRAC.					
8	ILUMINACION TALLERES					
9-10	TERMODUCHAS EN VESTIDORES					
11	TOMAS TALLERES					
12	EXTRACTOR EN SANITARIOS					

PLANTA TOMAS VESTIBULO, EXPOSICION, CAMERINOS Y HOMBRO esc. 1:100

DISEÑO  
 A.P. JIMENEZ JIMENEZ C.  
 MINISTERIO DE CULTURA JUVENTUD Y DEPORTES  
 PROYECTO  
 RESTAURACION TEATRO MUNICIPAL DE LA JUELA  
 ENERO 88



NOTA PARA CALCULO ELECTRICO:  
 EL DISEÑO ARQUITECTONICO DE CIRCUITOS ELECTRICOS SUPONE TRES TABLEROS, DENOMINADOS TA, TB Y TC.  
 SE CALCULA PARA TA + TB UNA CARGA DE 30 KILOWATIOS Y PARA TC 50 KILOWATIOS.

SIMBOLOGIA ELECTRICO.

—	CIRCUITO DE ILUMINACION POR CAJA METALICA O TUBERIA E.M.T.
- - -	CIRCUITO TOMAS IDEM ILUMINACION.
▨	LUMINARIA 2001 96-2RS SYLVANIA O SIMILAR.
□	LUMINARIA 2001 48-2RS SYLVANIA O SIMILAR.
▩	LUMINARIA 5041 96-2 SYLVANIA O SIMILAR.
■	LUMINARIA 5041 48-2 SYLVANIA O SIMILAR.
▬	LUMINARIA 5041 96-2 SYLVANIA O SIMILAR (VER DETALLE EN LAMINA # 3 CORTE II)
⊕	LUMINARIA INCANDESCENTE 100 WATTS.
⊙	LUMINARIA INCANDESCENTE 50 WATTS.
⊙	LUMINACION EXPOSICION 10% DIRCCIONAL, INCANDESCENTE 60 WATTS POR SALIDA, RIEL METALICO MOVIBLE, 2 O MAS SALIDAS
⊙	SPOT DIRCCIONAL, 2 SALIDAS (EXTERIOR) 150 WATTS CADA UNO.
⊙	LUMINARIA INCANDESCENTE A PARED 50 WATTS.
●	LUMINARIA INCANDESCENTE VESTIDORES 25 WATTS %.
○	TOMACORRIENTE DOBLE 20 AMPERIOS 5/0 B - TICINO MAGIC. CAJERA DE TENSOR. CERCHA MET.
⊕	TOMACORRIENTE DOBLE 15 AMPERIOS 5/0 B - TICINO MAGIC. 30 S.N.P.T.
⊕	IDEM AL ANTERIOR SAÑO 1.00 S.N.P.T.
⊕	SALIDA PARA TELEFONO.
⊕	INTERRUPTOR DE SEGURIDAD (50 KVA.)
▨	TA VESTIBULO, EXPOSICION, SANITARIOS
▩	TB ADMINISTRACION, VESTUARIO, HOMBRO, TOMAS ESCENARIO.
■	TC CABINA ILUMINACION Y SONIDO.
⊕	SALIDA ESPECIAL: COCINA Y TERMODOCTA. EXTRACTOR SANITARIOS
⊕	DIMER. (24 DIMERS 2300 WATTS 90)

DISEÑO A.R.B. JOSE LOS JUANES C.

MINISTERIO DE CULTURA JUVENTUD Y DEPORTES  
 PROYECTO RESTAURACION TEATRO N.P.A.L DE LA LUJUELA